


# LUMKÁH

TEMOZÓN

TOWNHOUSES  
MÉRIDA, YUC.







**RESIDENCIAL  
CON RAÍCES.**



# VIVE EN LA MEJOR ZONA DE LA NUEVA MÉRIDA.



---

LUMKÁH  
TEMOZÓN  
MÉRIDA

---

TOWNHOUSES

---

24699



# TRANQUILIDAD, ESPACIO & NATURALEZA

**Lumkah** es vivir en un entorno tranquilo a las afueras de la ciudad sin dejar de ser parte de ella, es vivir entre áreas verdes, en espacios tranquilos, modernos y cercanos a la naturaleza, es tener la posibilidad de echar raíces en un espacio que se ajusta a nuestras necesidades y nuestro estilo de vida, **Lumkáh** es la oportunidad de vivir en un entorno seguro, y amigable, lleno de tradiciones y diseñado pensando en nosotros, en quienes somos, lo que queremos y necesitamos.



---

LUMKÁH  
TEMOZÓN  
MÉRIDA

---

TOWNHOUSES

---

24699











CARRETERA  
MÉRIDA-PROGRESO

INSTITUTO  
ARRAYANES

UNIVERSIDAD DEL  
VALLE DE MÉXICO

UNIVERSIDAD  
MARISTAS

PERIFÉRICO  
NORTE

PLAZA COMERCIAL  
THE HARBOR

ÁGORA  
COMUNIDAD  
EDUCATIVA



# MÉRIDA: LA MEJOR CIUDAD PARA INVERTIR

**Lumkáh** es un desarrollo de régimen privado que cuenta con 7 residencias, ubicado en Temozón, una de las zonas de mayor crecimiento y plusvalía de la ciudad de Mérida Yucatán.

Vive a tan solo 10 minutos de los mejores servicios de la ciudad: plazas comerciales, hospitales, escuelas, restaurantes y supermercados. Además, la hermosa Costa Esmeralda yucateca te quedará a tan solo 20 minutos. Gracias a su ubicación privilegiada, en **Lumkáh** nunca te hará falta nada.



---

LUMKÁH  
TEMOZÓN  
MÉRIDA

---

TOWNHOUSES

---

24699









VIVE EN UN LUGAR  
PENSADO PARA TI  
Y LOS TUYOS.



---

LUMKÁH  
TEMOZÓN  
MÉRIDA

---

TOWNHOUSES

---

24699



# PROPUESTA ARQUITECTÓNICA

Conjunto de 7 TownHouses



Construcción: 148.91 m<sup>2</sup>



Terreno: 111.98 m<sup>2</sup>

LUMKÁH  
TEMOZÓN  
MÉRIDA

TOWNHOUSES

24699



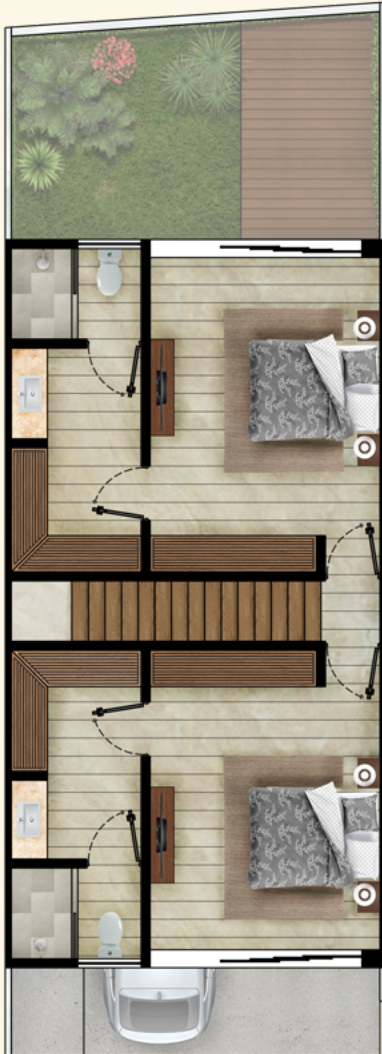


# TOWNHOUSES DE 148.91 M<sup>2</sup>



**Planta baja:** 76.51 m<sup>2</sup>  
**Terraza:** 8.49 m<sup>2</sup>

Terraza  
Garage 2 coches  
Sala  
Comedor  
Cocina  
Alacena  
Área de Servicios  
Terraza  
Área Verde



**Planta alta:** 72.40 m<sup>2</sup>

**Recamara principal:**  
Baño  
Clóset-vestidor

**Recamara secundaria:**  
Baño  
Clóset-vestidor

LUMKÁH  
TEMOZÓN  
MÉRIDA  
TOWNHOUSES

24699



# ACABADOS EXTERIORES



**Muro De Block**  
2 capas  
Acabado Chukum

**Piso de Concreto**  
Acabado Lavado

**Adopasto**

**Muro De Block**  
2 Capas  
Acabado Cemento Pulido

**Muro De Block**  
3 Capas  
Acabado: Color Blanca

**Muro De Block**  
3 Capas  
Acabado: Color Negra

**Puerta Abatible,**  
Entamborada Con  
Estructura De pino,  
Recubierta Con Triplay  
de Cedro

LUMKÁH  
TEMOZÓN  
MÉRIDA

TOWNHOUSES

24699





# ACABADOS EXTERIORES



**Cancelería Línea 3"**  
Color Bronce

**Concreto  
Estampado Tipo  
Madera**

**Muro De Block**  
3 Capas  
Acabado: Color Blanca

**Muro De Block**  
2 capas  
Acabado: Cemento Pulido

LUMKÁH  
TEMOZÓN  
MÉRIDA

TOWNHOUSES

24699





# ACABADOS INTERIORES



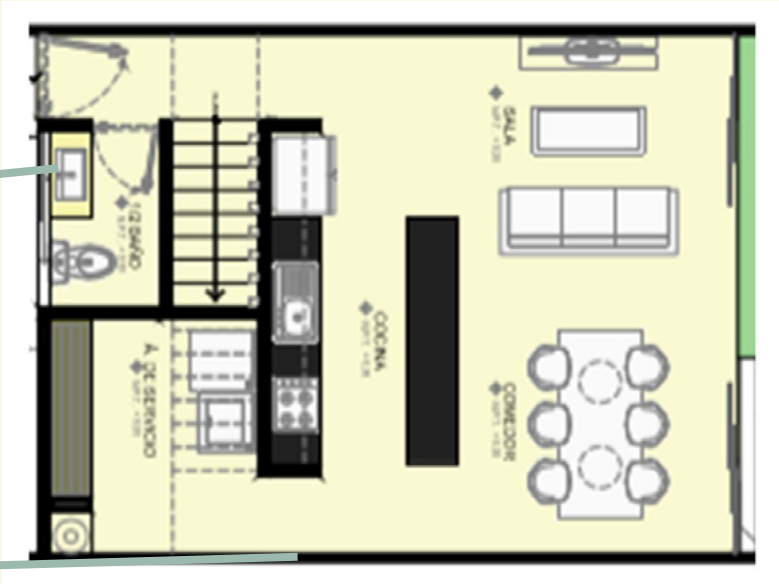
**Meseta De Concreto**  
Recubierta Con  
Granito San Gabriel

**Muro De Block A Dase  
de Yeso Directo**  
Acabado: Color Gris

**Piso Cerámico**  
Modelo por Definir

**Meseta De Concreto**  
Recubierta Con  
Mármol Fiorito Travertino

**Muro De Block A Dase  
de Yeso Directo**  
Acabado: Color Blanco



LUMKÁH  
TEMOZÓN  
MÉRIDA

TOWNHOUSES

24699





# ACABADOS INTERIORES

Puerta Abatible,  
Entamborada Con  
Estructura De pino,  
Recubierta Con Triplay  
de Cedro

Piso Cerámico  
Modelo Por Definir



Muro De Block A Dase  
de Yeso Directo  
Acabado: Color Gris

Muro De Block A Base  
De Yeso Directo  
Acabado: Color Blanca

LUMKÁH  
TEMOZÓN  
MÉRIDA

TOWNHOUSES

24699





# EL LUGAR PERFECTO PARA TU ESTILO DE VIDA.



---

LUMKÁH  
TEMOZÓN  
MÉRIDA

---

TOWNHOUSES

---

24699

