

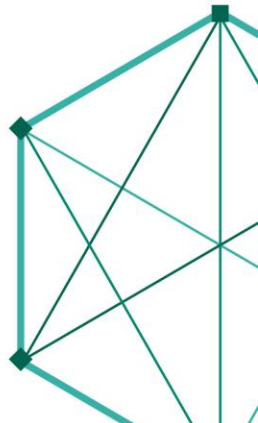


TALIVA

FACHADA



TALIVA



DEPARTAMENTOS





**SALA, COMEDOR Y
COCINA**

ÁREAS COMÚNES



CASETA



ÁREA DE
BASURA



ILUMINACIÓN
EXTERIOR



VEGETACIÓN
Y RIEGO
AUTOMÁTICO



ESTACIONAMIENTO
CON LONARIAS

PALETA VEGETAL



MACULI ROSA



CHAKÁ



FLOR DE
MAYO



LIRIO PERSA



DRACENA ROJA



LENGUA DE VACA



HOJA ELEGANTE



TALIVA



TELEFON
O



AVE DE
PARAISO



HIPOMEA
VERDE



HIPOMEA
MORADA

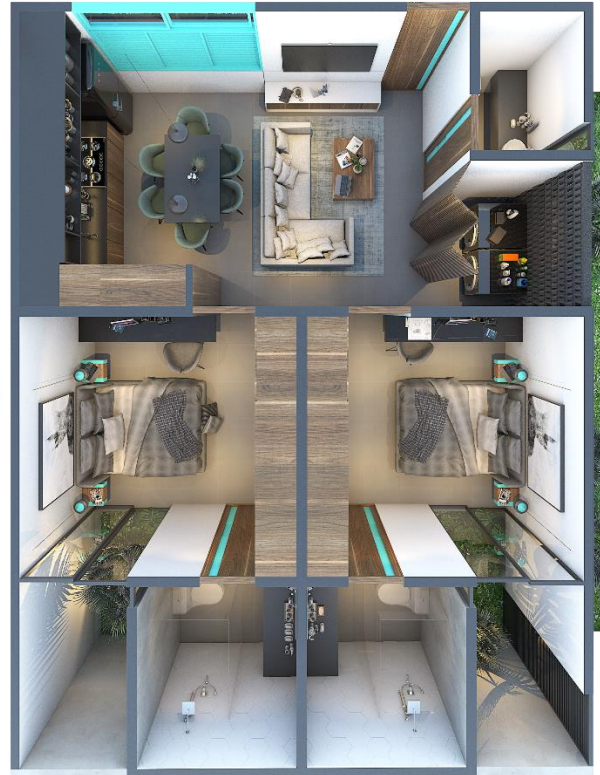


TREPADORA
SISUS



COSTILLA DE
ADÁN

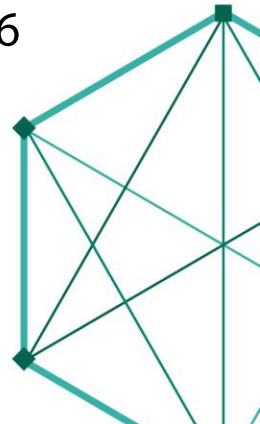
PLANTA BAJA



Departamentos:
1, 2, 3 y 4



Departamentos:
5 y 6





Departamento de 2 recámaras:

- 85.60 m² de construcción (medida promedio)
- 26.4 m² de estacionamiento (2 cajones)
- 2 recámaras con baños completos con meseta de mármol, lavabo de sobreponer e inodoros de una pieza
- Cocina con parrilla eléctrica, granito y gavetas inferiores de madera
- Sala y comedor con meseta de granito
- Área de lavado y centro de carga
- Medio baño para visitas con meseta de mármol e inodoro de una pieza
- Jardín o Roof (desde 8.6 hasta 46.6 m²)
– *más detalles en la sección de precios* –



PASILLO

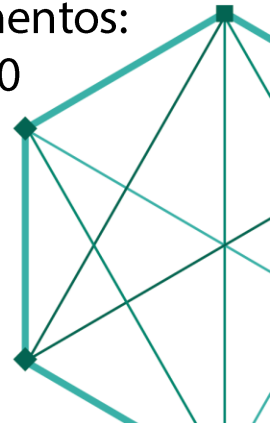
PRIMER NIVEL (2º PISO)

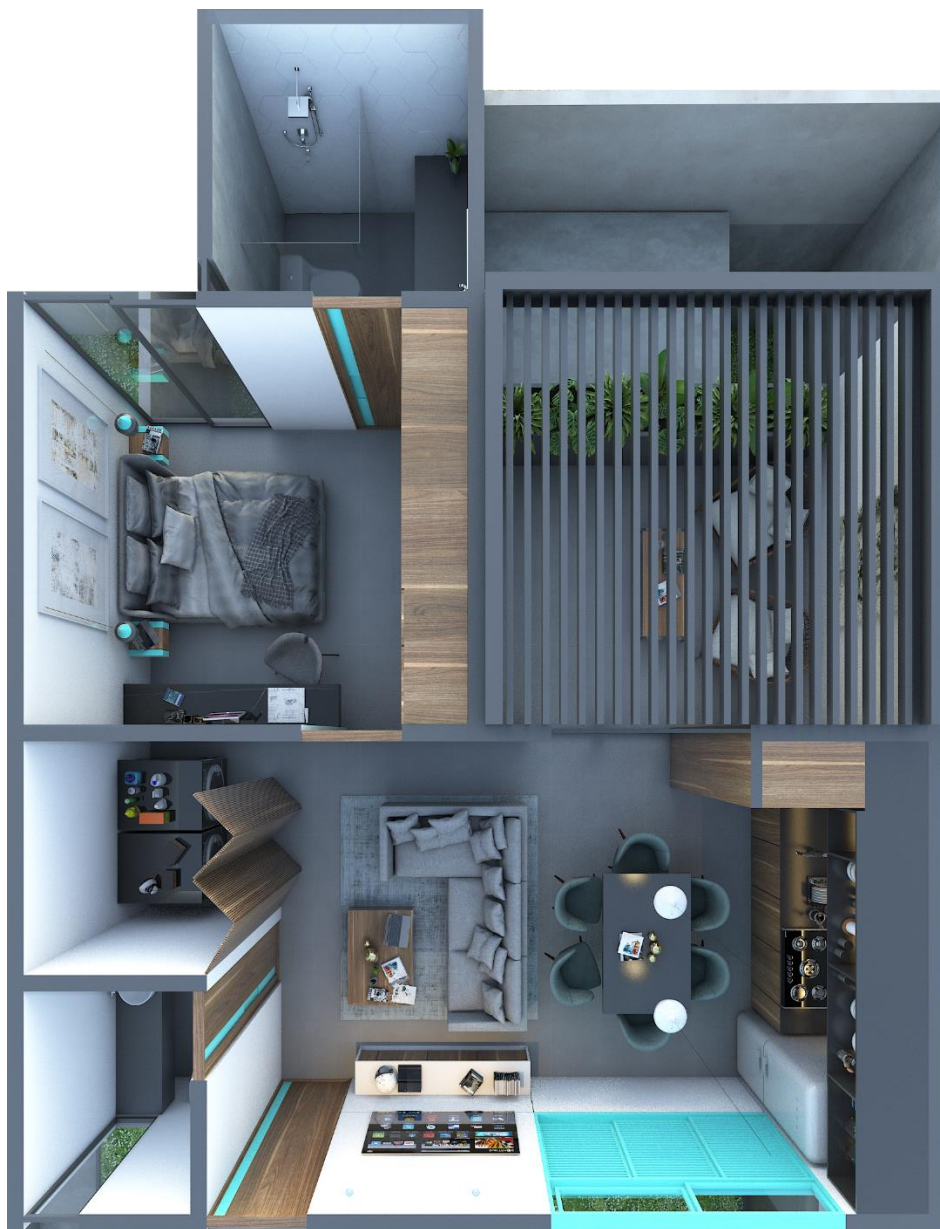


Departamentos:
7, 8, 11 y 12



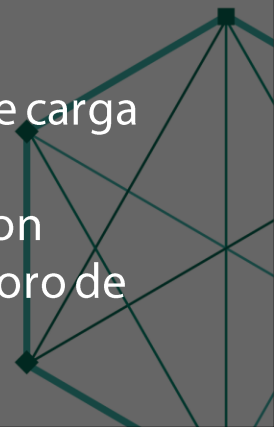
Departamentos:
9 y 10





Departamento de 1 recámara:

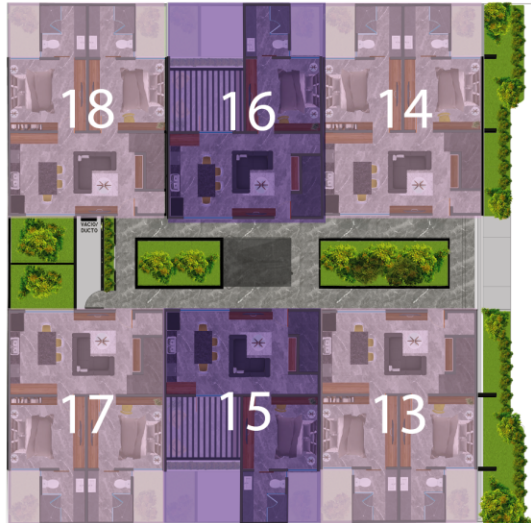
- 77.41 m2 de construcción.
- 13.2 m2 de estacionamiento (1 cajón)
- 1 recámara con baño completo con meseta de mármol, lavabo de sobreponer e inodoro de una pieza
- Cocina con parrilla eléctrica, granito y gavetas inferiores de madera
- Sala y comedor con meseta de granito
- Área de lavado y centro de carga
- Medio baño para visitas con meseta de mármol e inodoro de una pieza





HABITACIÓN

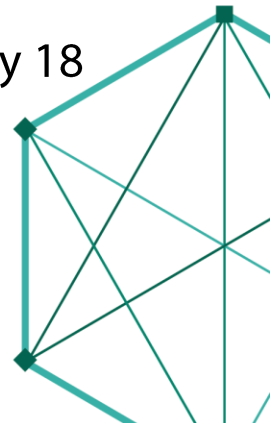
SEGUNDO NIVEL (3º PISO)



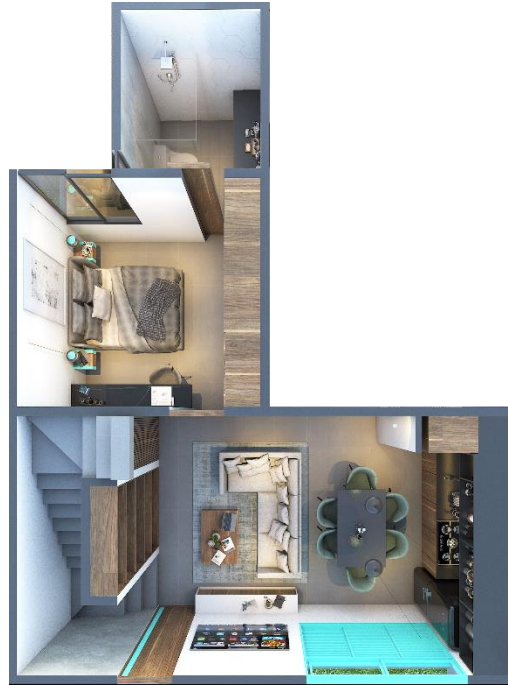
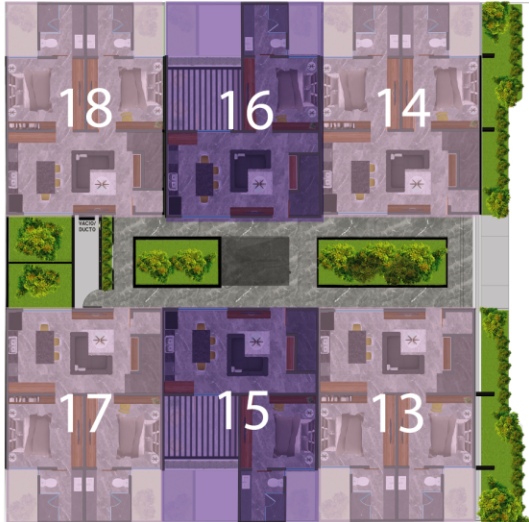
Departamentos:
13, 14, 17 y 18



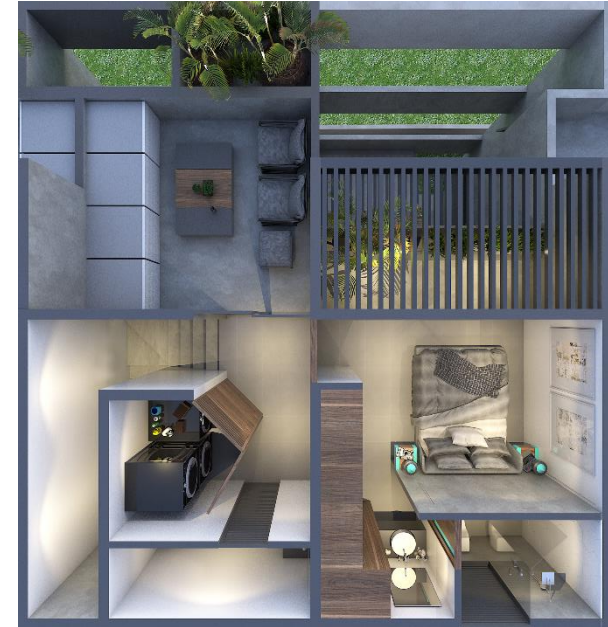
Roof:
13, 14, 17 y 18



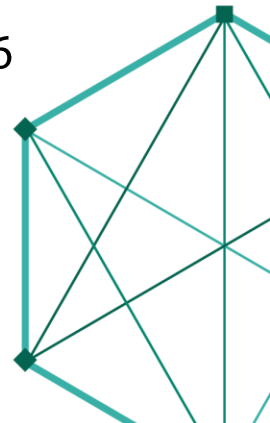
SEGUNDO NIVEL (3º PISO)

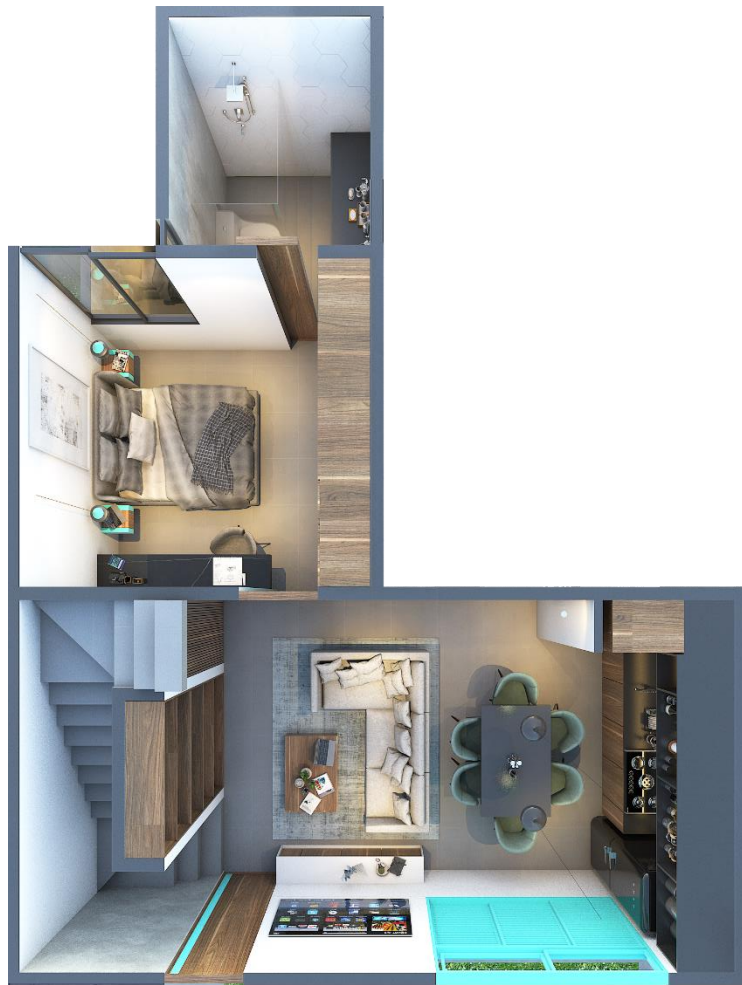


Departamentos:
15 y 16



Roof:
15 y 16

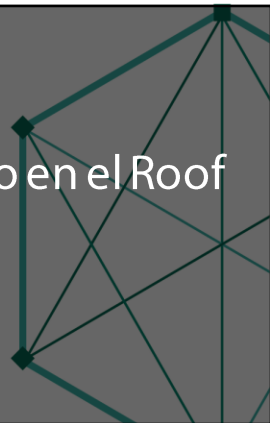




Departamento de 2 recámaras separadas:

- 95.41 m2 de construcción
- 26.4 m2 de estacionamiento (2 cajones)
- 1 recámara con baño completo
- Cocina, sala y comedor

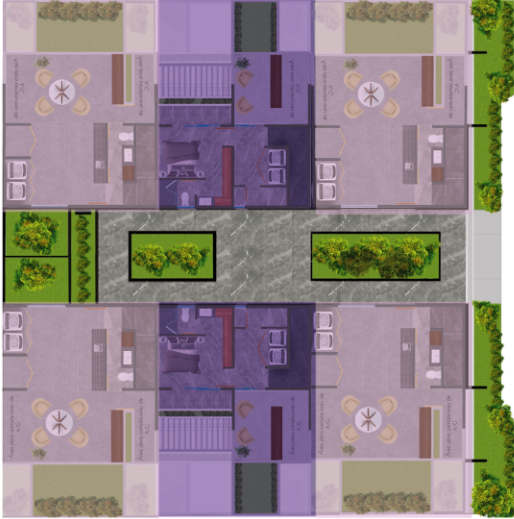
- 1 recámara con baño completo en el Roof
- Área de lavado
- Jardín o roof (30 o 46.6 m2)
– más detalles en la sección de precios –



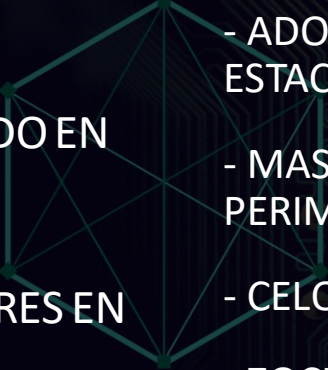
ROOF



ROOF



ACABADOS:

- 
- - YESO DIRECTO EN MUROS INTERIORES
 - - PASTA TIPO CEMENTO PULIDO EN EXTERIORES
 - - 3 CAPAS EN EXTERIORES
 - - DIFERENTE GAMA DE COLORES EN PINTURA
 - - MESETAS DE MÁRMOL EN BAÑOS
 - - MESETAS DE GRANITO NEGRO EN COCINA
 - - PISOS CERÁMICOS DE 60X60 EN INTERIORES
- ADOPASTO Y ADOCRETO EN ESTACIONAMIENTO
 - MASILLA DIRECTA EN BARDAS PERIMETRALES
 - CELOSIA EN FACHADAS
 - ZOCLOS DE ALUMINIO
 - RECUBRIMIENTO DE CERÁMICO DE PASTA EN ÁREA DE REGADERA (SEGÚN DISEÑO)
 - IMPERMEABILIZACIÓN EN AZOTEA

INCLUYE:

- * COCINA CON GRANITO Y MUEBLES BAJO CUBIERTA
- * ALACENA
- * TARJA DE SUBMONTAR Y MONOMANDO
- * ISLA / COMEDOR CON BASE DE BLOCK Y GRANITO SOBREPUESTO
- * PREPARACIÓN PARA AIRES ACONDICIONADOS EN CADA NIVEL
- * INTERFÓN EN CADA DEPTO
- * CALENTADOR ELÉCTRICO DE PASO
- * ESCALERA Y BAÑO EN DEPTOS CON ROOF
- * PARRILLA ELÉCTRICA DE 4 QUEMADORES
- * SISTEMA DE RIEGO AUTOMATIZADO EN ESTACIONAMIENTO Y ÁREAS VERDES COMUNES
- * MURETE DE MEDICIÓN
- * CASETA DE VIGILANCIA CON ÁREA DE BASURA
- * 2 PORTONES DE ACCESO VEHICULAR, AUTOMATIZADOS
- * ESTACIONAMIENTO TECHADO CON MALLA SOMBRA
- * PLANTA DE TRATAMIENTO PARA AGUAS RESIDUALES
- * ESCALERA MARINERA HACIA AZOTEA (USO COMÚN)
- * 2 CISTERNAS / 2 POZOS PROFUNDOS
- * LOGO EN FACHADA

ADICIONALES:

1. GAVETEROS AÉREOS EN COCINA
2. MUEBLES BAJO MESETAS DE BAÑO
3. ESPEJOS
4. CLÓSETS DE RECÁMARAS
5. CANCELES DE BAÑO
6. SISTEMA DE RIEGO MANUAL ** (P. baja)
7. VEGETACIÓN EN PATIOS ** (P. baja)
8. MOSQUITEROS
9. AIRES ACONDICIONADOS



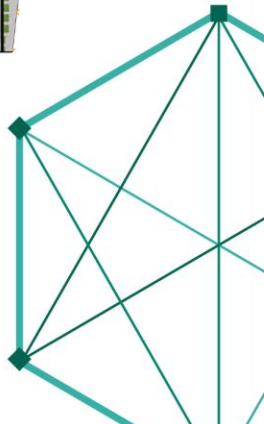
1. BURÓS
2. NÚMERO EN CADA DEPTO COMO RENDER
3. PUERTA DE LOUVERS EN ÁREA DE LAVADO DE DEPTOS DE ROOF
4. ISLA Y BARRA EN ROOF
5. PERGOLADO EN ROOF GARDEN

MASTERPLAN

PLANTA BAJA

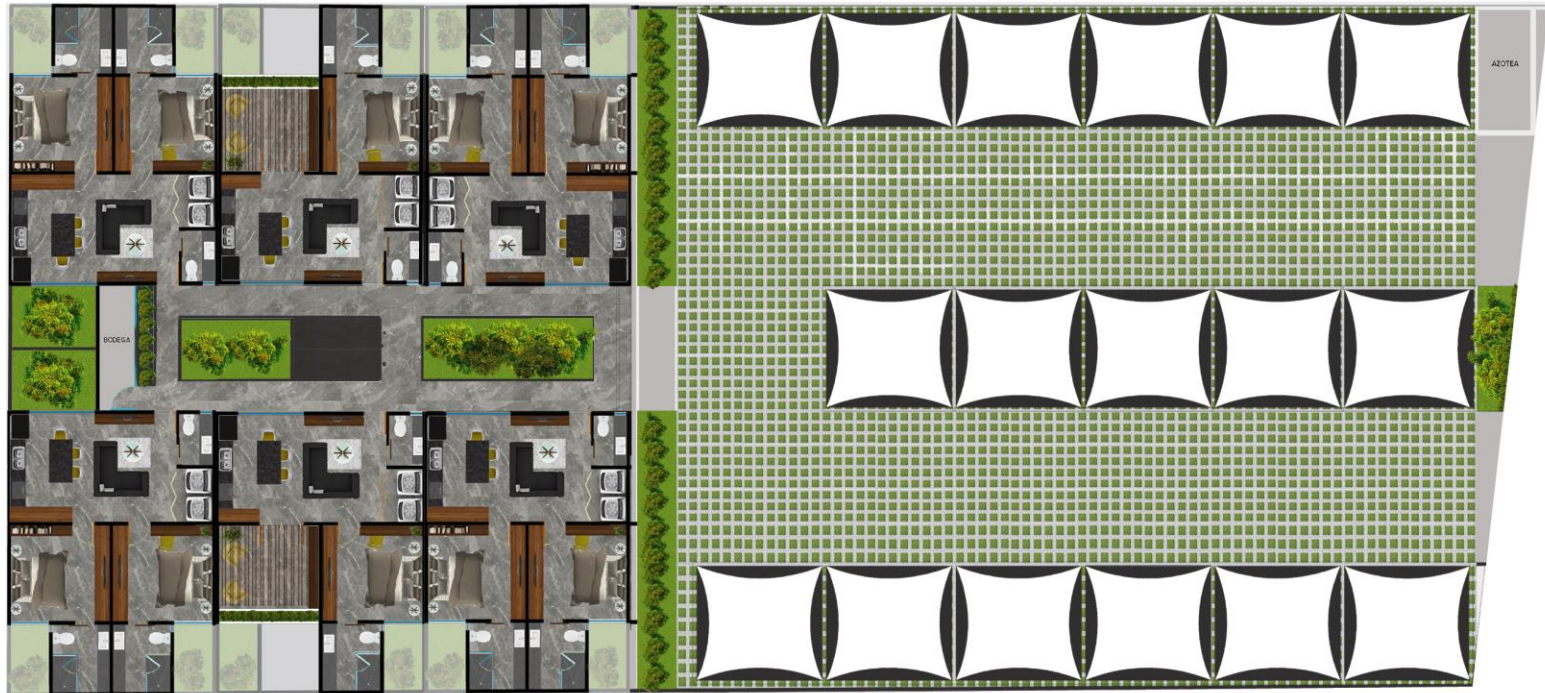


- La entrega de los 18 departamentos será en MAYO 2021

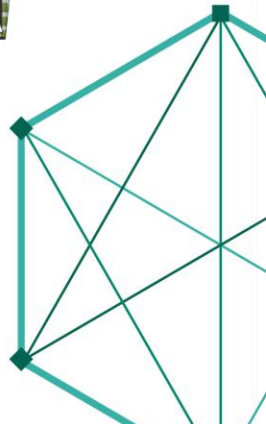


MASTERPLAN

PRIMER NIVEL - 2º PISO

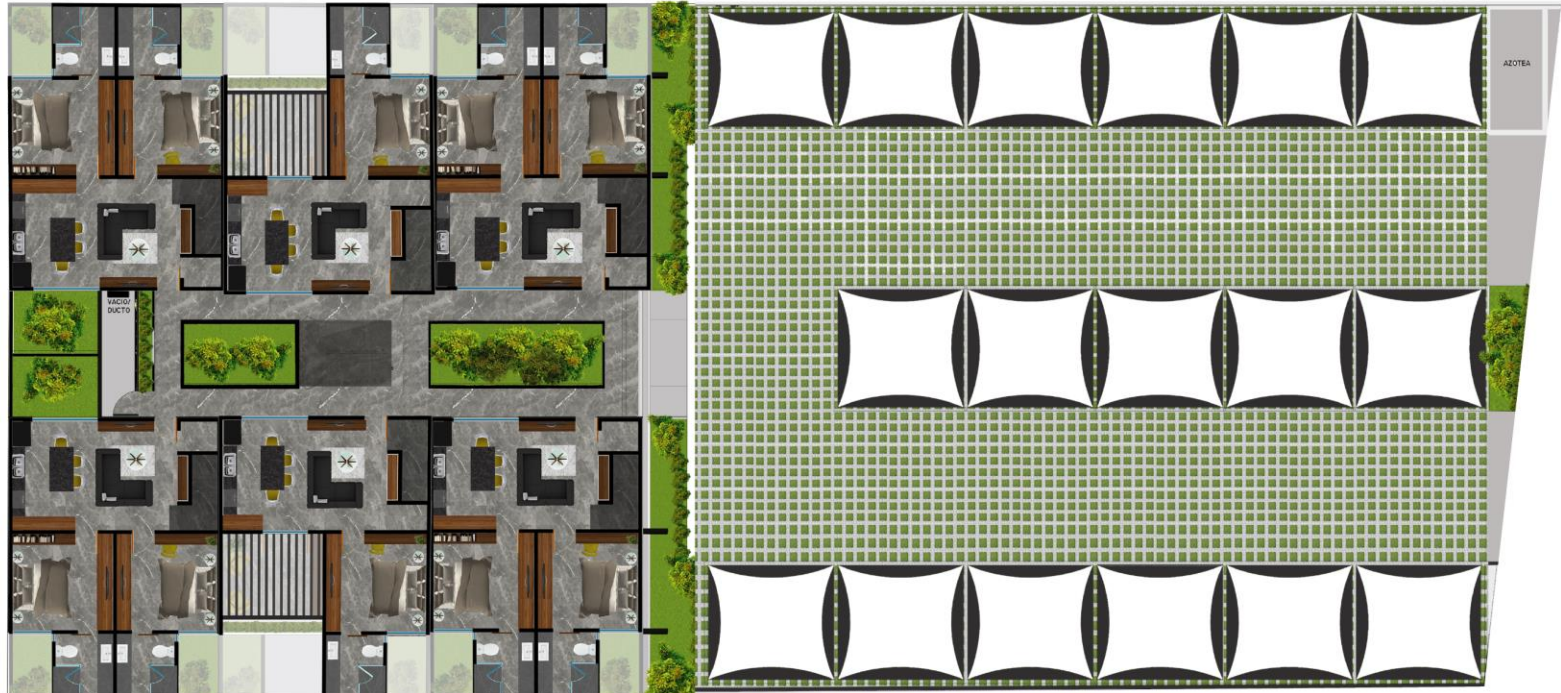


- El departamento muestra estará disponible en OCTUBRE 2020

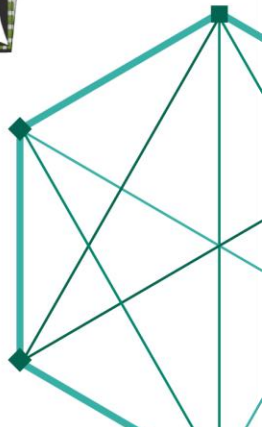


MASTERPLAN

SEGUNDO NIVEL - 3º PISO

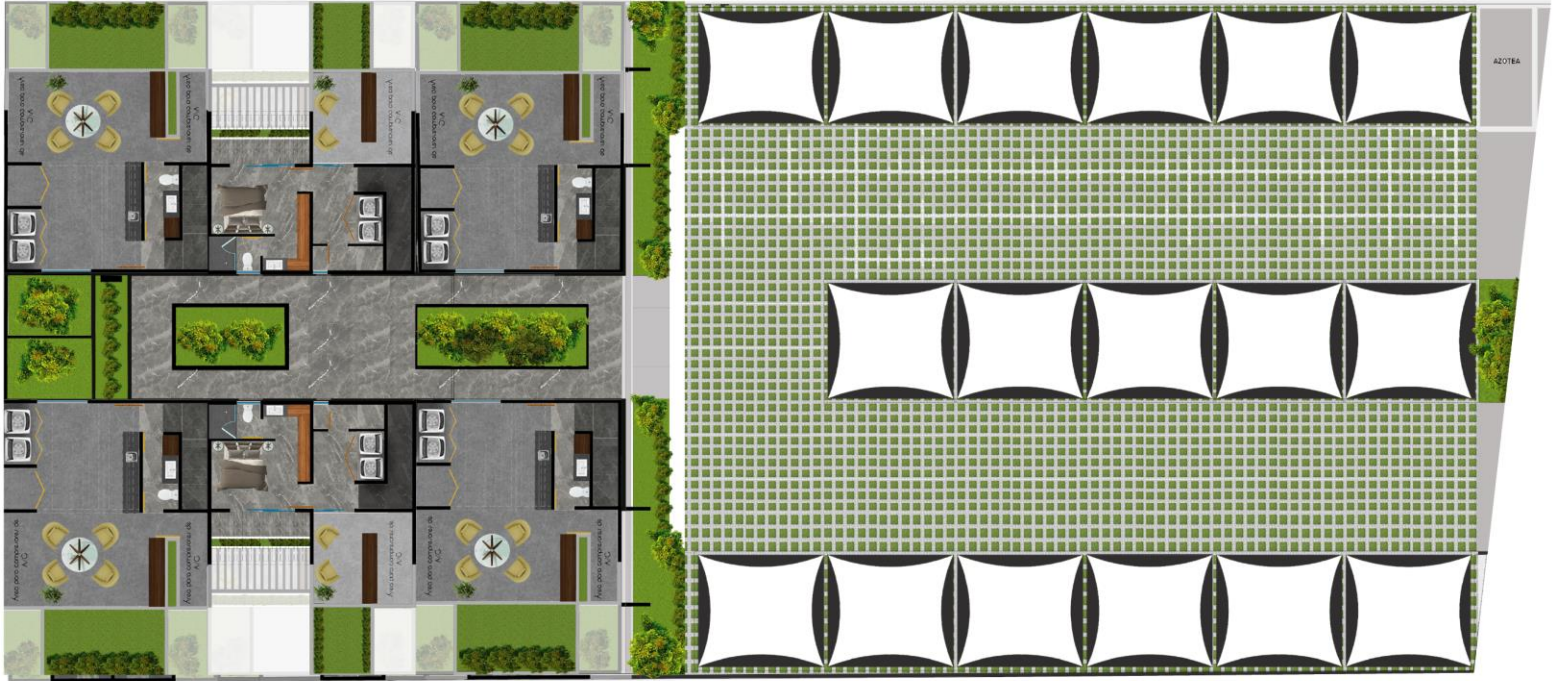


- La orientación es Norte-Sur

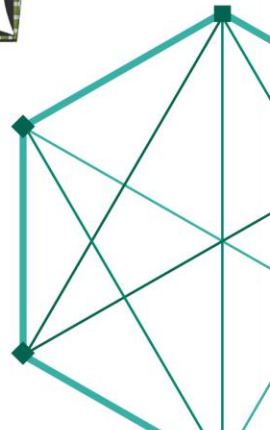


MASTERPLAN

ROOF



- Los 6 departamentos del tercer piso tienen ROOF GARDEN





ANÁHUAC MAYAB



UNIVERSIDAD MARISTA



LA ISLA



THE HARBOR



MUSEO



SIGLO XXI



CUM



GRAN PLAZA



STARBUCKS



OXXO



CITY CENTER



TALIVA

CALLE 77 X 38 Y 36 MONTES DE AME, MÉRIDA, YUCATÁN

PRECIOS CON FINANCIAMIENTO DIRECTO

PLANTA

BAJA

PRECIO

DESDE
\$ 2,299,000

ENGANCHE

\$ 459,800
(20%)

25 MESES DE

\$ 45,980
(50%)

ENTREGA

\$ 689,700
(30%)

PLANTA

MEDIA

PRECIO

DESDE
\$ 2,409,000

ENGANCHE

\$ 307,350
(15%)

25 MESES DE

\$ 12,294
(15%)

ENTREGA

\$ 1,434,300
(70%)

PLANTA

ALTA

PRECIO

DESDE
\$ 2,499,000

ENGANCHE

\$ 499,800
(20%)

25 MESES DE

\$ 49,980
(50%)

ENTREGA

\$ 749,700
(30%)

MÉTODOS DE PAGO ACEPTADOS: RECURSO PROPIO, CRÉDITO BANCARIO o FINANCIAMIENTO DIRECTO