

SOLASTA 87



SOLASTA 87

Terreno: 625 m2

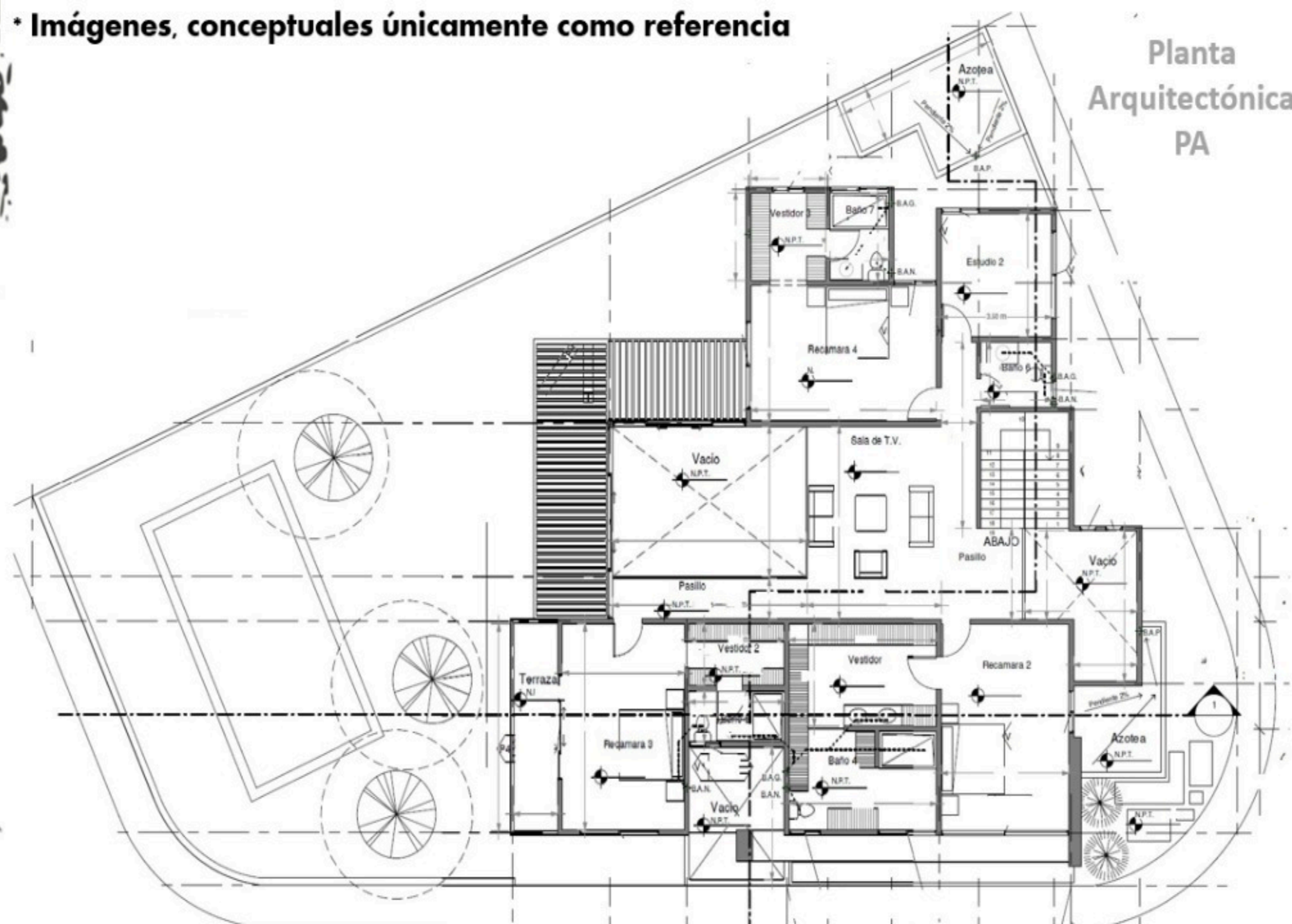
Construcción: 550 m2

- Terreno con 3 frentes y 2 esquinas.
- Cocina de lujo equipada (alacenas y gabinetes en madera, parrilla, campana, microondas, horno de gas)
- 4 recámaras secundarias.
- 2 recámaras principales
- 1 oficina/estudio en la planta baja.
- 7 baños.
- Family Room.
- Gimnasio.
- Terraza modular techada.
- Alberca con jacuzzi, área de nado y chapoteadero.
- Jardín de 215 m2.
- Acabados y diseño de lujo.



* Imágenes, conceptuales únicamente como referencia

Planta Arquitectónica PA



*** Imágenes, conceptuales únicamente como referencia**

Planta
Arquitectónica
PB

