

Un lugar para disfrutar el placer de vivir

Yucatán

Lunare

GRAN PRIVADA CHOLUL





Lunare Gran Privada Cholul te ofrece un concepto para vivir con armonía y la tranquilidad que tu familia merece, rodeado de áreas verdes y todos los servicios.

Con 117 lotes, en un ambiente completamente seguro y privado para poder disfrutar de la comodidad con los mejores detalles de urbanización y seguridad gracias a su control de acceso y barda perimetral.

Ubicado una de las zonas de mayor plusvalía, a sólo unos minutos de importantes Universidades y Centros comerciales de la Zona norte de Mérida, con rápidas vías de acceso.

Fachada casa 34



*Imágenes únicamente ilustrativas

Fachada casa 35



*Imágenes únicamente ilustrativas

Fachada casa 43



*Imágenes únicamente ilustrativas

¡Una casa encantadora!



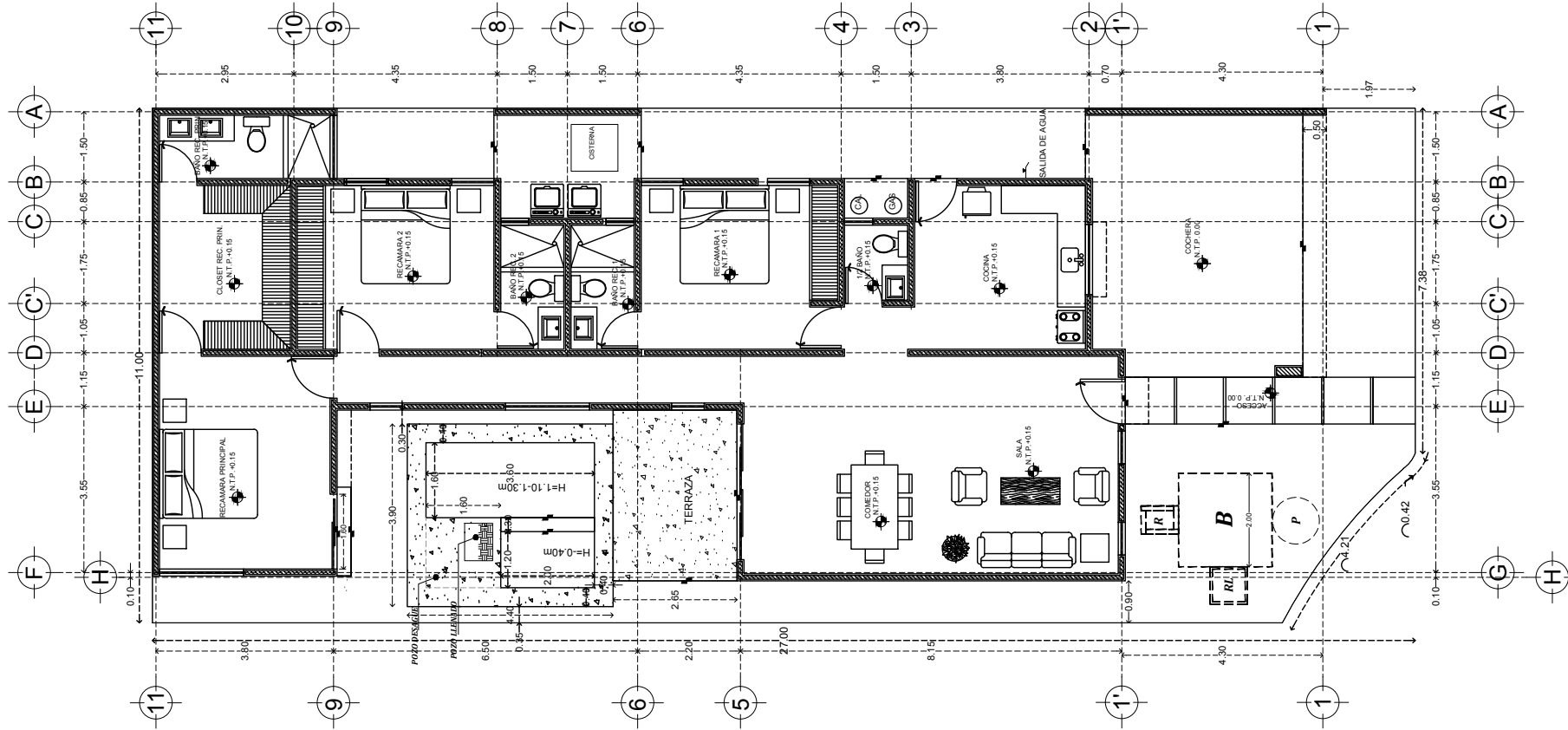
*Imágenes únicamente ilustrativas



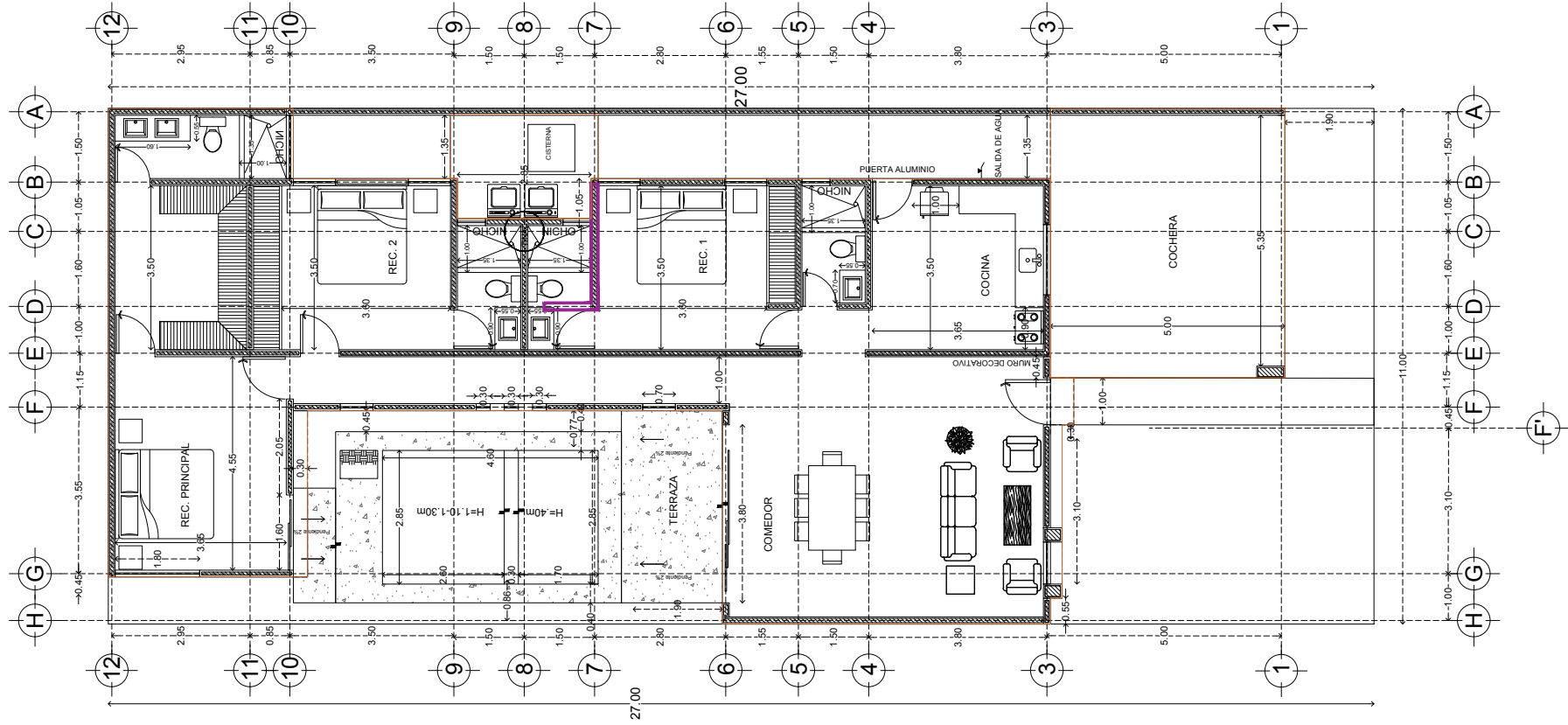
Planta Baja (Casa de un piso)

- » Cochera techada para dos autos
- » Sala comedor con vista al jardín
- » Cocina integral con meseta de granito
- » Baño complete para visitas
- » Terraza
- » Recámara 1 con espacio para closet y baño completo
- » Recámara 2 con espacio para closet y baño completo
- » Recámara 3 con closet vestidor, baño completo con doble lavabo y terraza con vista al jardín
- » Alberca con espejo de agua lateral
- » Área de lavado techado
- » Pasillo lateral de servicio

Una planta casa 34



Una planta casa 35



The floor plan shows a house with a gabled roof. The layout includes a living room (SALA) with a sofa and armchairs, a dining room (COMEDOR) with a table and chairs, a kitchen (COCINA) with a sink and stove, a laundry room (LAVANDERO), a bathroom (BAÑO), and a bedroom (CAMARITA). The plan also shows a terrace (TERAZA) and a porch (PORCH). Dimensions are provided for various rooms and overall sections. The plan is oriented with a north arrow pointing towards the top right.

Alberca casa 34 y 35



*Imágenes únicamente ilustrativas

Alberca casa 43



*Imágenes únicamente ilustrativas



Detalles de entrega

- » Alberca
- » Cocina integral con meseta de granito
- » Cancelería en baños
- » Bardas perimetrales
- » Mármol en mesetas de baños
- » Pisos de 60 x 60
- » Paredes lisas tipo yeso
- » Preparación para aires acondicionados en cuartos

¡Entre otros detalles que harán que sea tu mejor opción!

¡Una casa solo para ti!



*Imágenes únicamente ilustrativas

Disfruta de tu hogar



*Imágenes únicamente ilustrativas

Ventajas competitivas

- » La privada se encuentra ubicada a 5 km del periférico norte de la ciudad de Mérida.
- » A 10 minutos de Plaza Altabrisa, colegios y hospitales de prestigio.
- » A 25 minutos de las mejores playas de la costa yucateca.
- » La privada cuenta con todos los servicios: agua potable, luz, calles pavimentadas, etc.
- » Seguridad y vigilancia 24/7 con una cuota de recuperación de \$1,300 pesos mensuales*.
- » Zona de crecimiento, garantiza una mejor inversión y plusvalía a la propiedad.

