

TALOA

A P A R T M E N T S

Departamentos que se acomodan a tu estilo de vida, te brindan lo mejor del norte de Mérida, cercanía a las mejores plazas comerciales y las mejores universidades del sureste.

Mérida es una ciudad llena de vida, cultura gastronómica y un centro turístico de playas, cenotes, ruinas y más.

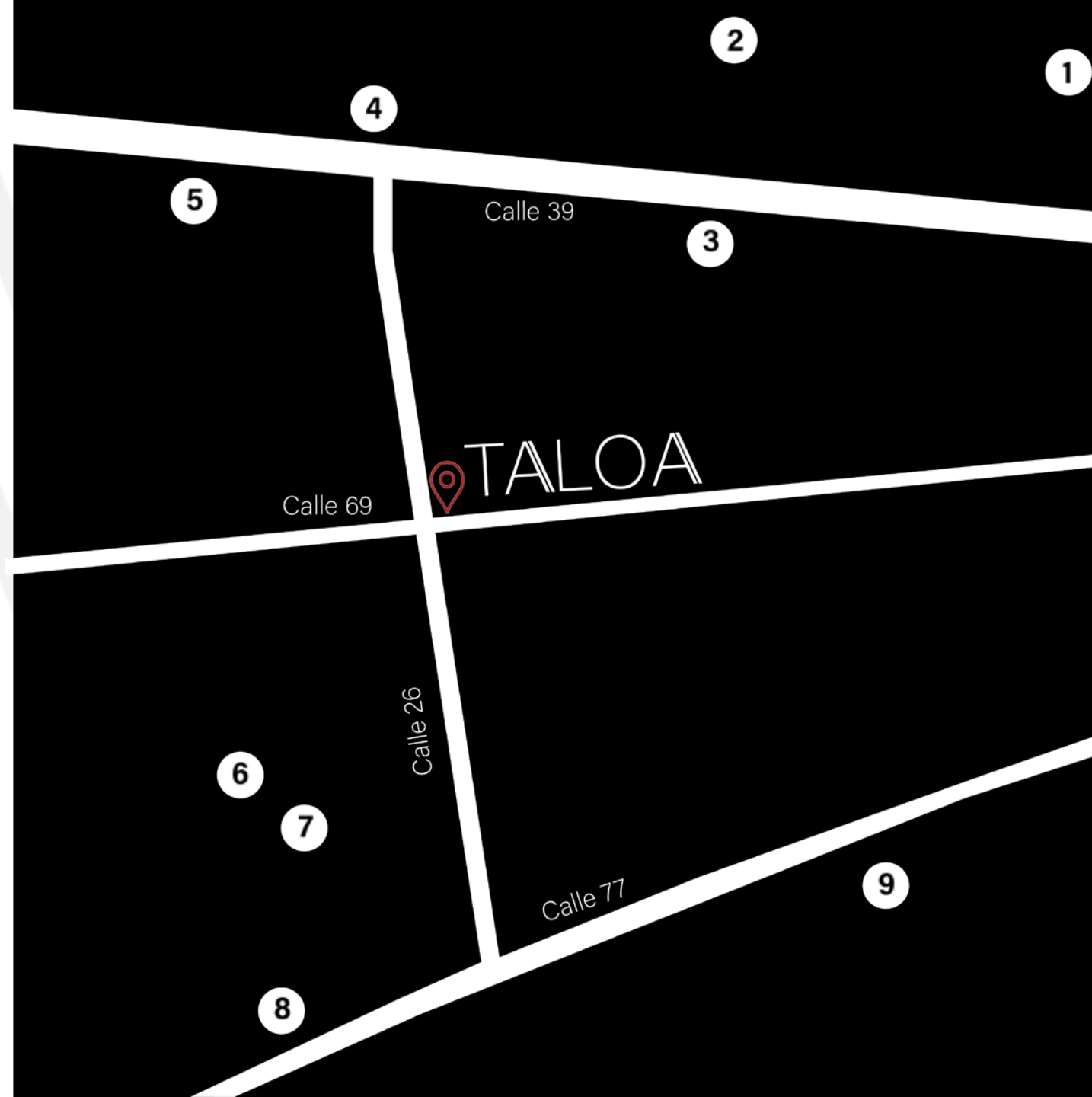


UBICACIÓN

1. City Center
2. Instituto Patria
3. Plaza San Angelo
4. Departamentos Buyán
5. Departamentos San Angelo
6. Academia de baile StepUp
7. Parque Montes de Amé
8. Quinta Santa Clara
9. Boho Spa

Ubicados a dos minutos del periférico, con acceso a las mejores plazas comerciales, comercios de todo tipo, servicios, restaurantes, universidades, escuelas, parques y más.

La ubicación te garantiza una vida de comodidad y tranquilidad.





Privada



Cámaras
De Seguridad



Seguridad
24/7



Áreas
Verdes



Área
Social



Área
De Lavado



Aire
Acondicionado



MODELO A



MODELO B



MODELO C



MODELO ESTUDIO



SEGURIDAD

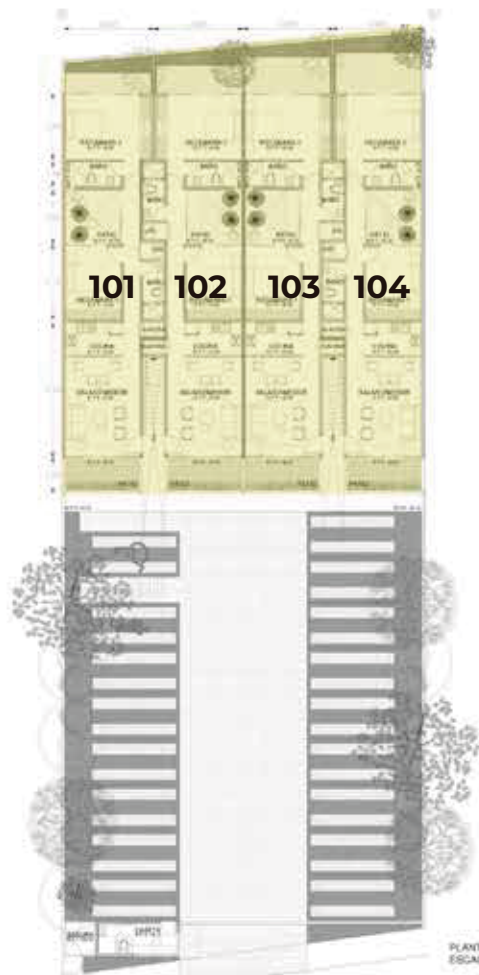


**DEPÓSITO
BASURA**



MASTER PLAN

PLANTA BAJA



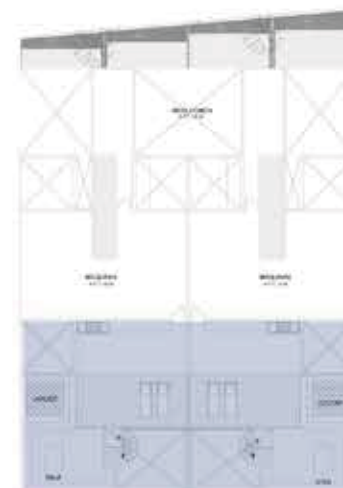
NIVEL 1



NIVEL 2



ROOFTOP

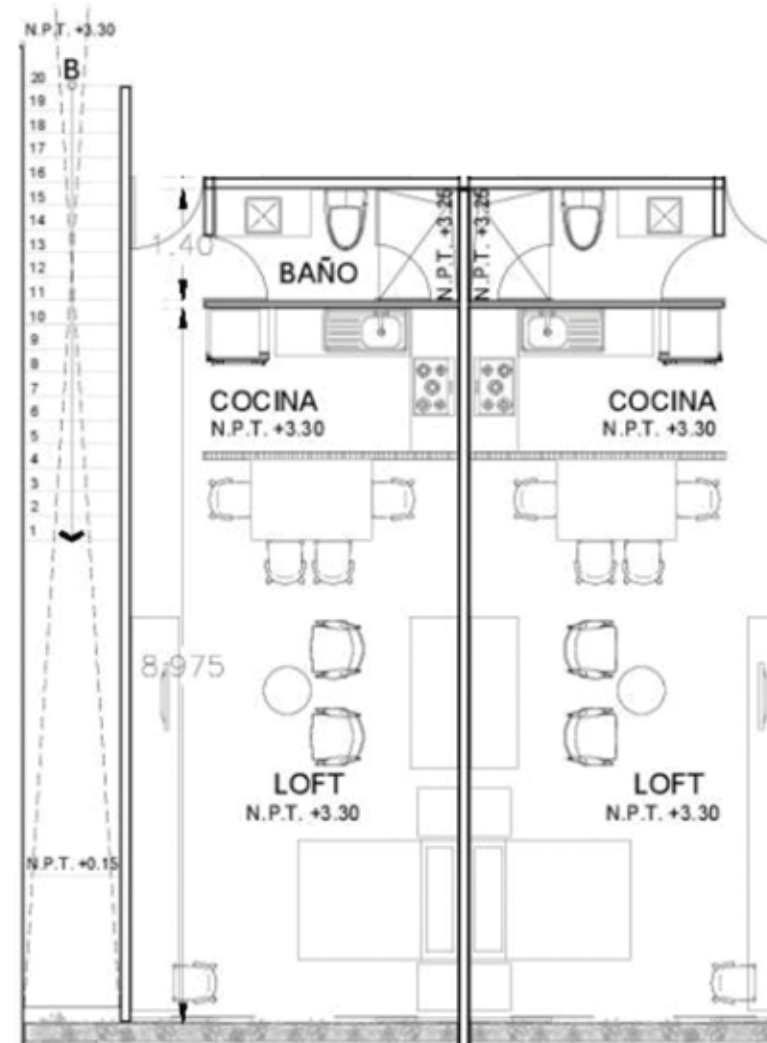


- Loft studio
- Modelo A
- Modelo B
- Modelo C
- Amenidad

MODELO ESTUDIO

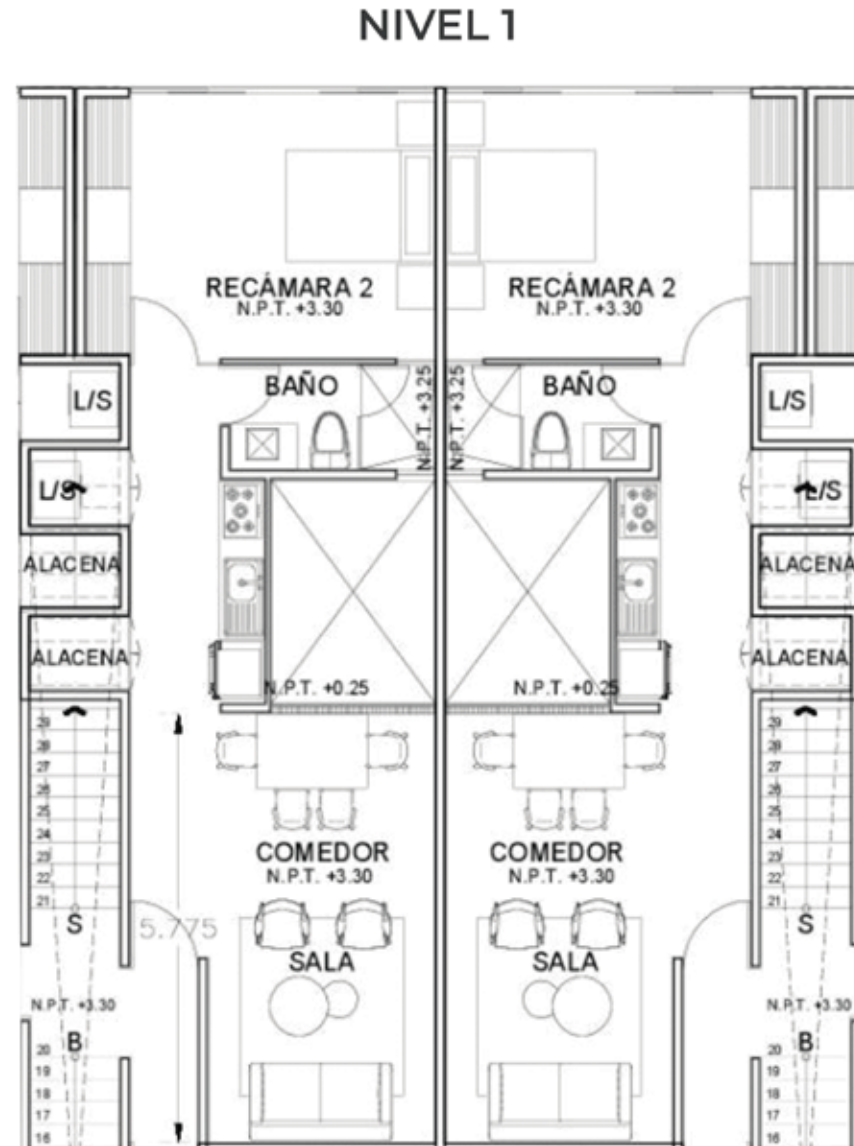
- Recámara abierta
- Sala
- Desayunador
- Cocina
- Baño completo

NIVEL 1



MODELO A

- Sala
- Comedor
- Cocina
- Alacena
- Recámara principal
- Baño completo
- Clóset de lavado

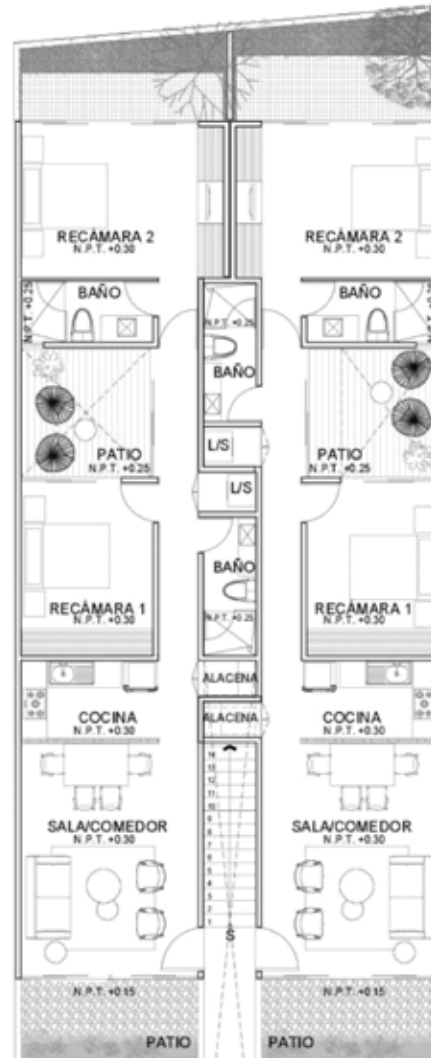


MODELO B

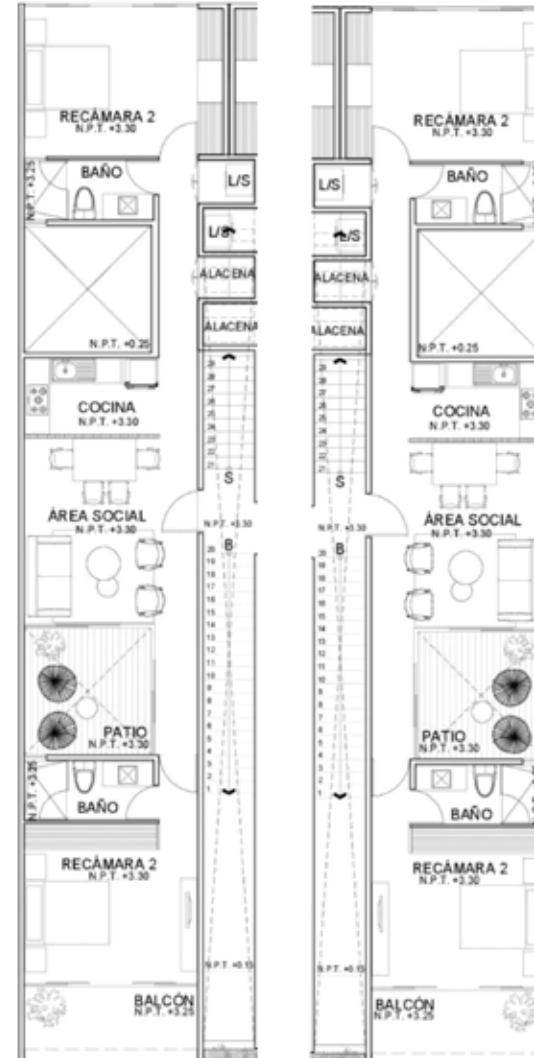
- Sala
- Comedor
- Cocina
- Terraza
- Recámara principal con baño
- Recámara secundaria
- Baño de visitas
- Patio interior
- Clóset de lavado
- Roof: Área de lavado

TALOA
APARTAMENTOS

PLANTA BAJA



NIVEL 1

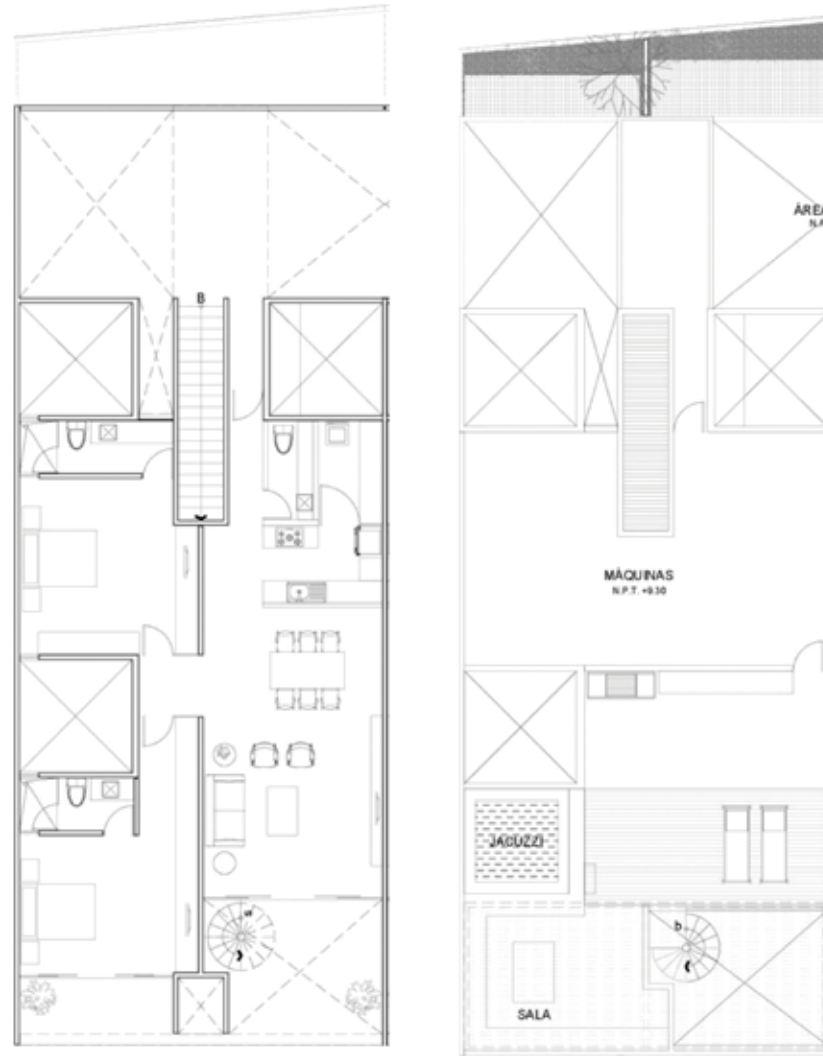


MODELO C

- Lobby abierto
- Sala
- Comedor
- Cocina
- Baño de visitas
- Recámara principal con baño y balcón
- Recámara secundaria con baño
- Terraza
- Escalera en caracol
- Rooftop con barra
(Jacuzzi y camastros son adicionales)

TALOA
APARTMENTS

NIVEL 2



INCLUYEN

1. A/C en recámaras y área social
2. Ventiladores en recámaras y área social
3. Carpintería de cocina completa
4. Parrilla
5. Clósets en recámaras
6. Muebles de baño, espejo y cancel
7. Lámparas empotradas
8. Persianas
9. Calentador
10. Interfon para acceso peatonal
11. Portón eléctrico
12. Cajón de estacionamiento



CONTACTO



Cel: 99 91 63 33 02

Web: www.grupobci.com