

A modern, two-story house with a mix of stone and concrete textures. The house has large windows with horizontal blinds. In the foreground, there is a covered parking area with four cars: a yellow BMW, a black Tesla, a silver Volvo, and a red car. A bicycle is parked near the yellow car. The sky is a mix of blue and orange, suggesting sunset or sunrise. The word 'buna' is written in a white, cursive font across the middle of the image.

buna

Smart Living +Temozón Norte

# bruma

Smart Living + Temozón Norte

Por su localización y exclusividad, Temozón Norte es la joya de la corona de nuestra bella ciudad de Mérida. Rodeado de residencias de Alto nivel, y con una excelente conectividad vial, definitivamente es el mejor lugar de para vivir en Mérida.

Bruma se genera como un proyecto inteligente, pensado en la funcionalidad a largo plazo y en la disminución de gastos para nuestro clientes, por lo cual nuestras residencias tienen todas las características de una residencia mayor, pero a un precio mucho menor.

Logrando de esta forma un equilibrio perfecto entre **Precio, Ubicación y Diferenciación**



ARQAD  
Arq • Construcción



*bruma*

Smart Living + Temozón Norte

Terreno : 180 m2  
Construcción: 260 m2

Nos enfocamos en darte mas por tu dinero, por lo cual utilizamos el area de terreno exacta para que no pagues mas por algo que no usas y te cuesta.. Decidimos mejor darte 3 habitaciones cada una con baño y closet, con los mejores materiales y de la mas alta calidad.

- \* Cocina Vestida con gabinetes de madera, parrilla y horno electrico.
- \* Altura de 3 mts en todas las areas.
- \* Pisos de porcelanato de 45 x 90
- \* Garage Techado para 2 automoviles
- \* Terraza y Piscina
- \* Fachadas delanteras y traseras con acabados de Lujo.



# PLANTA BAJA

bonuma

Smart Living + Temozón Norte



## AMENIDADES

-  **3 RECÁMARAS**
-  **5 BAÑOS**  
4 completos y 1/2 baño
-  **PISCINA**

-  **TERRAZA**
-  **CUARTO DE SERVICIO**

## ESPACIOS

- 1. GARAGE
- 2. ACCESO
- 3. CUARTO DE SERVICIO
- 4. BAÑO
- 5. BODEGA
- 6. LAVADERO
- 7. MEDIO BAÑO
- 8. COCINA
- 9. COMEDOR
- 10. SALA
- 11. TERRAZA
- 12. PISCINA

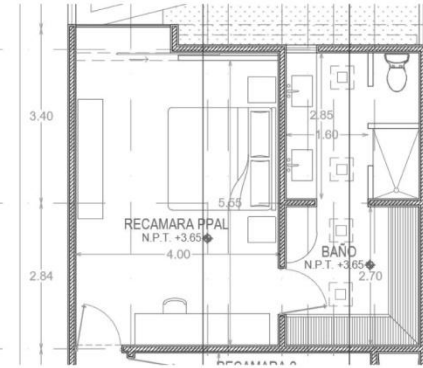


## RECAMRA PRINCIPAL

Nuestra Recamara Principal te sorprendera con su gran tamaño, 5.55 MTS X 4 MTS  
sin mencionel el amplio closet vestidor y los dos lavamanos (his & hers)

*bruma*

Smart Living + Temozón Norte



\* Ventana corrediza que se esconde detras de muros para integrar el balcon a la recamara y asi aprovechar al maximo las areas.

\* Zona de Estudio o Tocador en area de recamara

\* Conxiones de TV a 1.70 mts de altura para esconder esos feos cables colgantes

\* Salidas para A/C, Telefono y Datos

RECAMRA PRINCIPAL

bruma











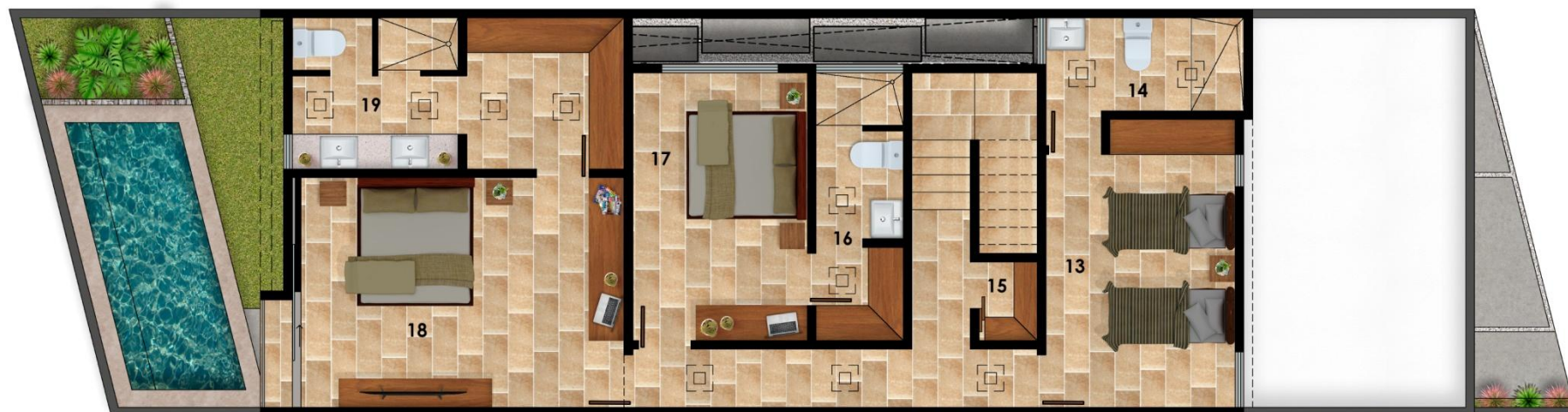
*bruma*

Smart Living + Temozón Norte

## FACHADA POSTERIOR

- \* Balcon en acabado chukum y Herreria
- \* Piedra Rajuela formato vertical
- \* Vigas ptr en fachada
- \* Canceleria color Bronce.
- \* Jardinera con piedra de hilada
- \* Piscina con acabado chukum.





**ESPACIOS**

- |                       |                        |
|-----------------------|------------------------|
| 13. RECÁMARA 1        | 17. RECÁMARA 2         |
| 14. BAÑO              | 18. RECÁMARA PRINCIPAL |
| 15. CLOSET DE BLANCOS | 19. BAÑO               |
| 16. BAÑO              |                        |





Smart Living + Temozón Norte

**TERRENO: 180 M2**

**CONSTRUCCION: 260 M2**

**EXTERIOR**

- \* ACABADO A 3 CAPAS
- \* PINTURA 5 AÑOS TIPO DISEÑO-PLANO ACABADOS
- \* ACABADO EN PAREDES ESPECIFICAS CON CHUKUM- PLANO ACABADOS
- \* PIEDRA RAJUELA FORMATO VERITICAL, FACHADA FRONTAL Y TRASERA – PLANOS ANEXOS
- \* PISCINA CON ACABADO CHUKUM
- \* PISOS DE PORCELANATO MATE EN FORMATO 45CM X 90CM (TERRAZA)
- \* PISO COCHERA EN CONCRETO PULIDO

**INTERIOR**

- \* PISOS DE PORCELANATO BRILLOSO EN FORMATO 45CM X 90CM
- \* ACABADO EN YESO EN PAREDES
- \* ACABADO ESTUCADO EN TECHOS
- \* PINTURA 5 AÑOS TIPO DISEÑO
- \* BARRA DE COCINA EN GRANITO, DALLAS O SIMILAR
- \* CARPINTERIA – PLANOS ANEXOS
- \* CANCELERIA – PLANOS ANEXOS
- \* ILUMINACION – PLANOS ANEXOS
- \* ELECTRICO Y SANITARIO – PLANOS ANEXOS
- \* TARJA DE ACERO INOXIDABLE CON DOS CANASTAS MARCA TEKA
- \* LLAVES CROMADAS EN BAÑOS RECAMARAS 1,2 Y 3
- \* ADITAMENTOS ADICIONALES PARA BAÑOS RECAMARAS 1,2 Y 3
  - 1 TOALLERO GRANDE
  - 1 TOALLERO PEQUEÑO
  - 1 SUJETADOR PAPEL DE BAÑO
- INODORO ONE PIECE BLANCO EN BAÑOS 1,2 Y 3
- \* LAVAMANOS PORCELANICO BLANCO EN BAÑOS RECAMARA 1,2 Y 3 Y MEDIO BAÑO PLANTA BAJA (DOBLE LAVABO EN BAÑO PRINCIPAL)
- \* MEZETAS EN BAÑOS RECAMARAS 1,2,3 Y MEDIO BAÑO CON MARMOL VERACRUZ O SIMILIAR.
- \* AREA HUMEDA REGADERAS RECAMARAS 1,2 Y 3 CON RECUBRIMIENTO PORCELANICO MATE.

- \* PISO CUARTO Y BAÑO DE SERVICIO CON PORCELANATO FORMATO 60 X 60
- \* LLAVES PARA BAÑO DE SERVICIO, INCLUYE ADITAMENTOS ADICIONALES (ECONOMICO)
- \* INODORO Y LAVAMANOS ECONOMICO CUARTO DE SERVICIO
- \* BAÑO DE SERVICIO CON RECUBRIMIENTO PORCELANICO EN AREA HUMEDA
- \* 4 SALIDAS PARA A/C (NO INCLUYE CABLEADO)
- \* 4 HAMAQUEROS POR HABITACION (ECONOMICOS “PLACA”)

**EQUIPAMIENTO**

- \* COCINA VESTIDA CON GAVETAS Y CAJONERAS EN MADERA-PLANO COCINA
- \* ALACENA EN MADERA.
- \* PARRILLA ELECTRICA DE 4 QUEMADORES **UNICAMENTE PREVENTA**
- \* HORNO ELECTRICO **UNICAMENTE PREVENTA**
- \* CISTERNA DE 5,000 LTS CON ELECTRONIVEL AUTOMATICO
- \* POZO PARA LLENADO DE PISCINA CON BOMBA CENTRIFUGA Y REGISTRO
- \* POZO PARA CISTERNA CON BOMBA CENTRIFUGA
- \* LLAVE ELECTRONICA EN PUERTA PRINCIPAL
- \* BOMBA HIDRAULICA
- \* TINACO CON ELECTRONIVEL AUTOMATICO
- \* ILUMINACION – PLANOS ANEXOS

**NO INCLUIDO**

- \* NINGUN TIPO DE VEGETACION O JARDIN. (DISPONIBLE COMO ADICIONAL)
- \* REFRIGERADOR Y CAMPANA (DISPONIBLE COMO ADICIONAL)
- \* CONEXIÓN A RED DE AGUA POTABLE
- \* TRAMITE ANTE CONAGUA
- \* CONTRATO DE LUZ (DISPONIBLE COMO ADICIONAL)
- \* FIJOS DE CRISTAL TEMPLADO EN AREA HUMEDA REGADERAS RECAMRAS (DISPONIBLE COMO ADICIONAL)
- \* VENTILADORES (DISPONIBLE COMO ADICIONAL)
- \* BOILER ELECTRICO (DISPONIBLE COMO ADICIONAL)
- \* CLOSETS (DISPONIBLE COMO ADICIONAL)
- \* CONEXIONES DE GAS NI TANQUE ESTACIONARIO
- \* PORTON (DISPONIBLE COMO ADICIONAL)
- \* AIRES ACONDICIONADOS Y CONEXIONES ELECTRICAS (DISPONIBLE COMO ADICIONAL)
- \* IMPERMEABILIZACION (DISPONIBLE COMO ADICIONAL)
- \* FUMIGACION (DISPONIBLE COMO ADICIONAL)
- \* **CUALQUIER OTRO CONCEPTO NO DESCRITO EN PLANOS ANEXOS**