



CASA NEOCLASICA

UBICADA EN LA AV. OCTAVIO ESPINOZA FRENTE A PARQUE EN SAN ISIDRO
REMODELADA INTEGRAMENTE EN EL AÑO 2011
AREA DE TERRENO 570M² - AREA CONSTRUIDA 600 M²



FACHADA DE INGRESO

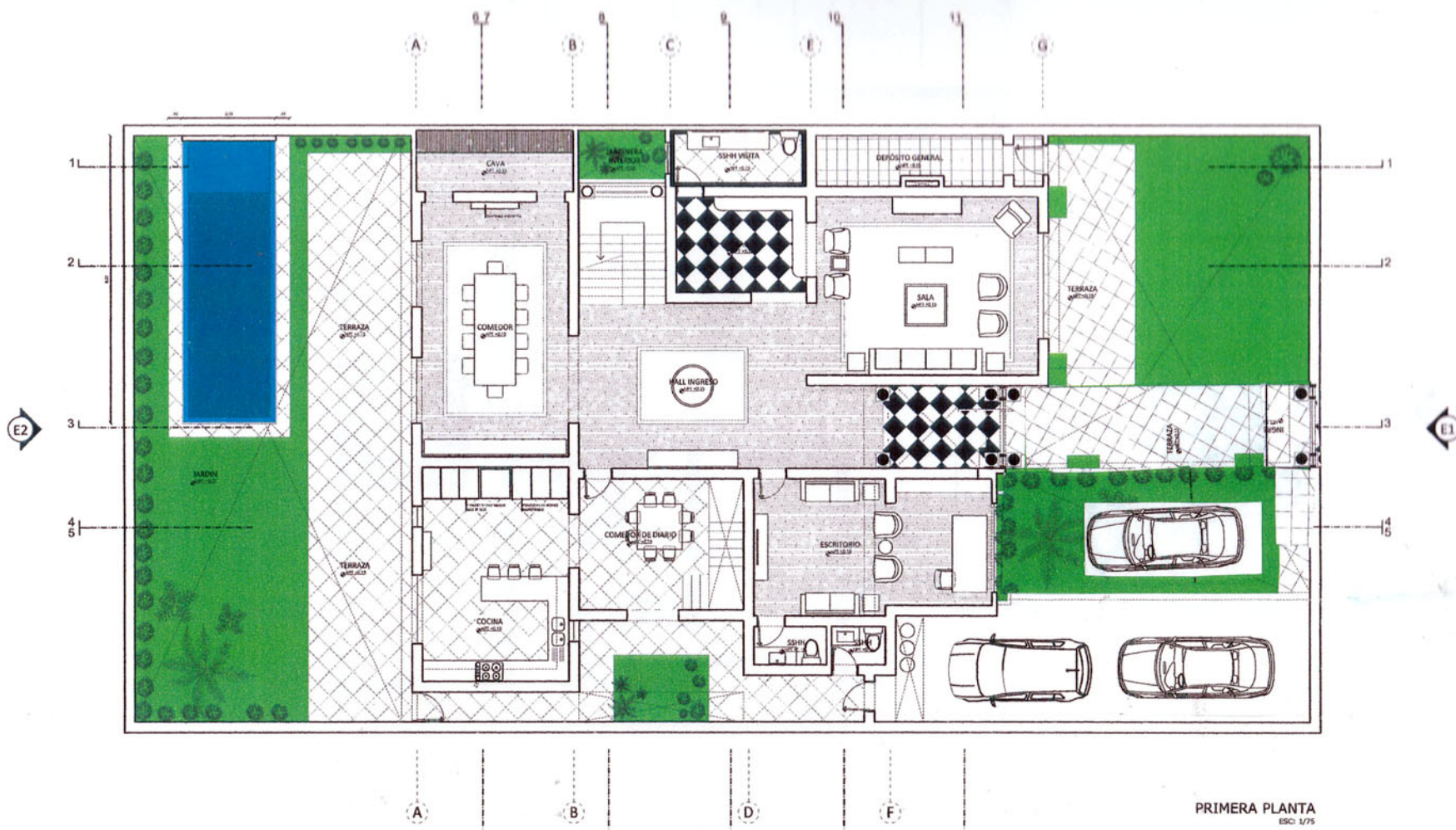
Muro perimétrico de 3.50 m2 de altura, con cerco eléctrico, puerta principal blindada, dos cocheras para 3 o 4 autos, 2 cámaras de seguridad externas conectadas al sistema de video vigilancia de la propiedad, con posibilidad de cuadrar 3 autos en el frontis de la casa.



FACHADA INTERIOR



JARDIN DELANTERO



PRIMER PISO

Consta de un primer jardín interior, rodeado de plantas donde se encuentran a su vez los garajes para 3 o 4 autos. Dos puertas de ingreso a la vivienda, una principal blindada y una puerta falsa para el servicio también blindada. En esta zona se encuentran 3 cámaras de seguridad conectadas al sistema digital de vigilancia de la casa. A su vez tiene 3 sensores de movimiento que componen la seguridad del perímetro de ingreso.



INGRESO PRIMER PISO

Consta de una recepción de doble altura, con pisos de mármol en forma de damero, color blanco y negro, con 4 columnas neoclásicas, una sala de distribución grande.



HALL DE DISTRIBUCION



SALA

Cuenta con una sala principal con chimenea de mármol color negro, con vista al jardín exterior delantero. Bar de mármol negro con piso de mármol en forma de damero blanco y negro, baño de visita grande con piso de mármol de carrara blanco y tablero de granito negro. Cuenta además con una sala de estar con escritorio, más baño privado, con vista al jardín delantero.



SALA





COMEDOR PRINCIPAL

Con capacidad para 20 personas, con vista al jardín principal de la casa. Cuenta con una cava para vinos y en la parte delantera de la casa un gran depósito.



BAR



ESCRITORIO



ESCALERA PRINCIPAL



COCINA

Cuenta con una gran cocina con tableros de granito negro y muebles reposteros completos, altos y bajos, piso de porcelanato español tipo mármol, comedor de diario, patio de servicio y baño de servicio.



COMEDOR DIARIO / ESCALERA DE SERVICIO



PATIO INTERIOR



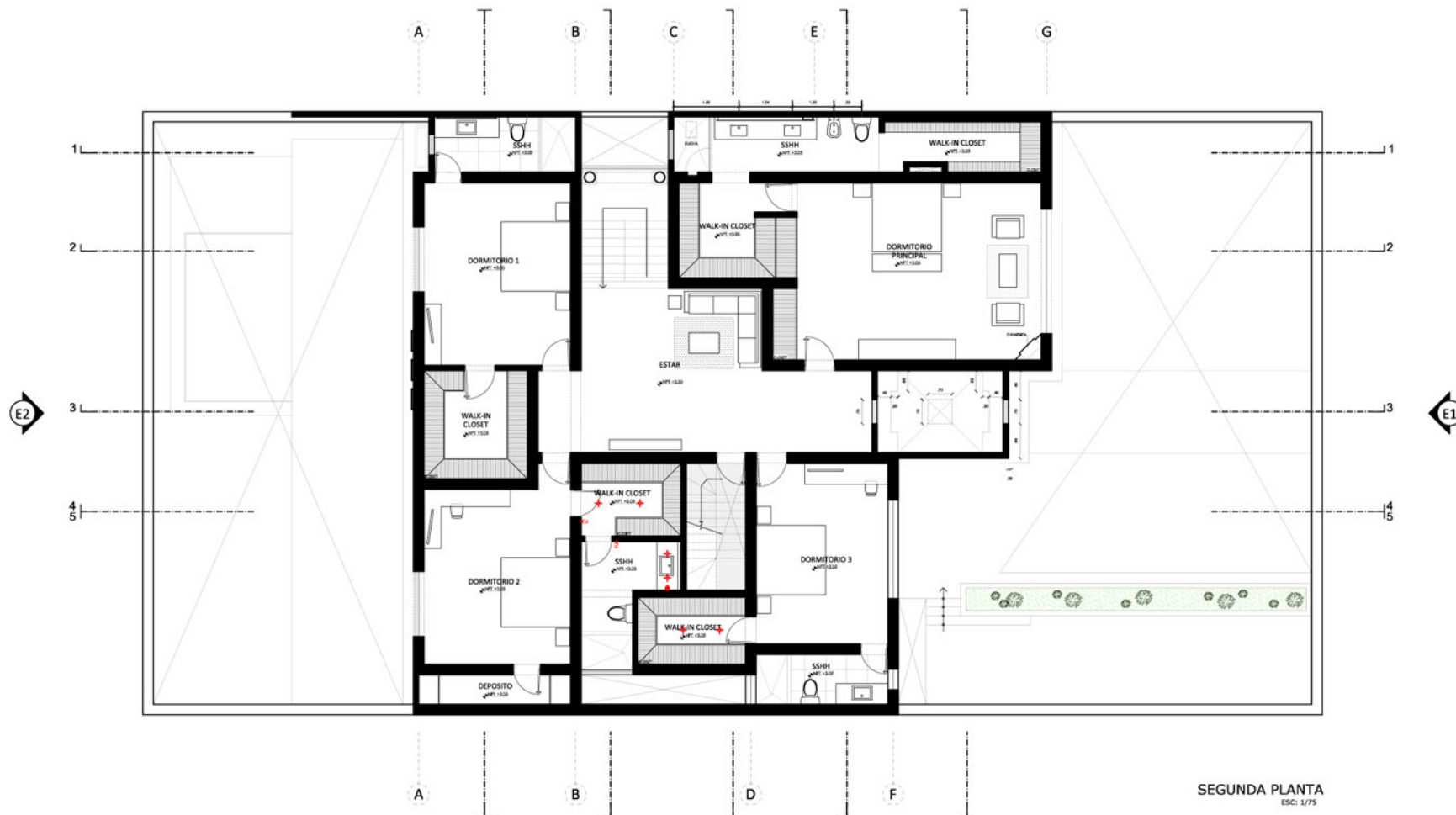
JARDIN PRINCIPAL

Consta de una amplia piscina con catarata de agua, una terraza de mármol travertino, con sala exterior y comedor de terraza, estos completamente rodeados de árboles, flores y jardín. Tiene un cisterna con sistema hidroneumático y bomba para el funcionamiento de la piscina y la cascada. Cuenta además con un segundo depósito debajo de la escalera principal.



CENTRAL TELEFÓNICA Y SISTEMA DE SEGURIDAD

Cuenta con una central telefónica y sistema de alarma con sensores de movimiento. 5 cámaras digitales de seguridad y 6 sensores de movimiento.



SEGUNDO PISO.

Consta de una sala de estar y TV con 4 dormitorios tipo suite, 3 de ellos con baños incorporados, más walking closets, 2 con vista al jardín interior y 2 con vista al jardín exterior y al parque General La Fuente.

El dormitorio principal tipo suite con baño incorporado y 2 walking closets, uno de los dormitorios además cuenta con una terraza independiente.



ESCALERA / SALA DE TV



SALA DE TV



DORMITORIO 1



SS HH 1



WALKING CLOSET 1



DORMITORIO 2



SS HH 2



DORMITORIO 3



SS HH 3



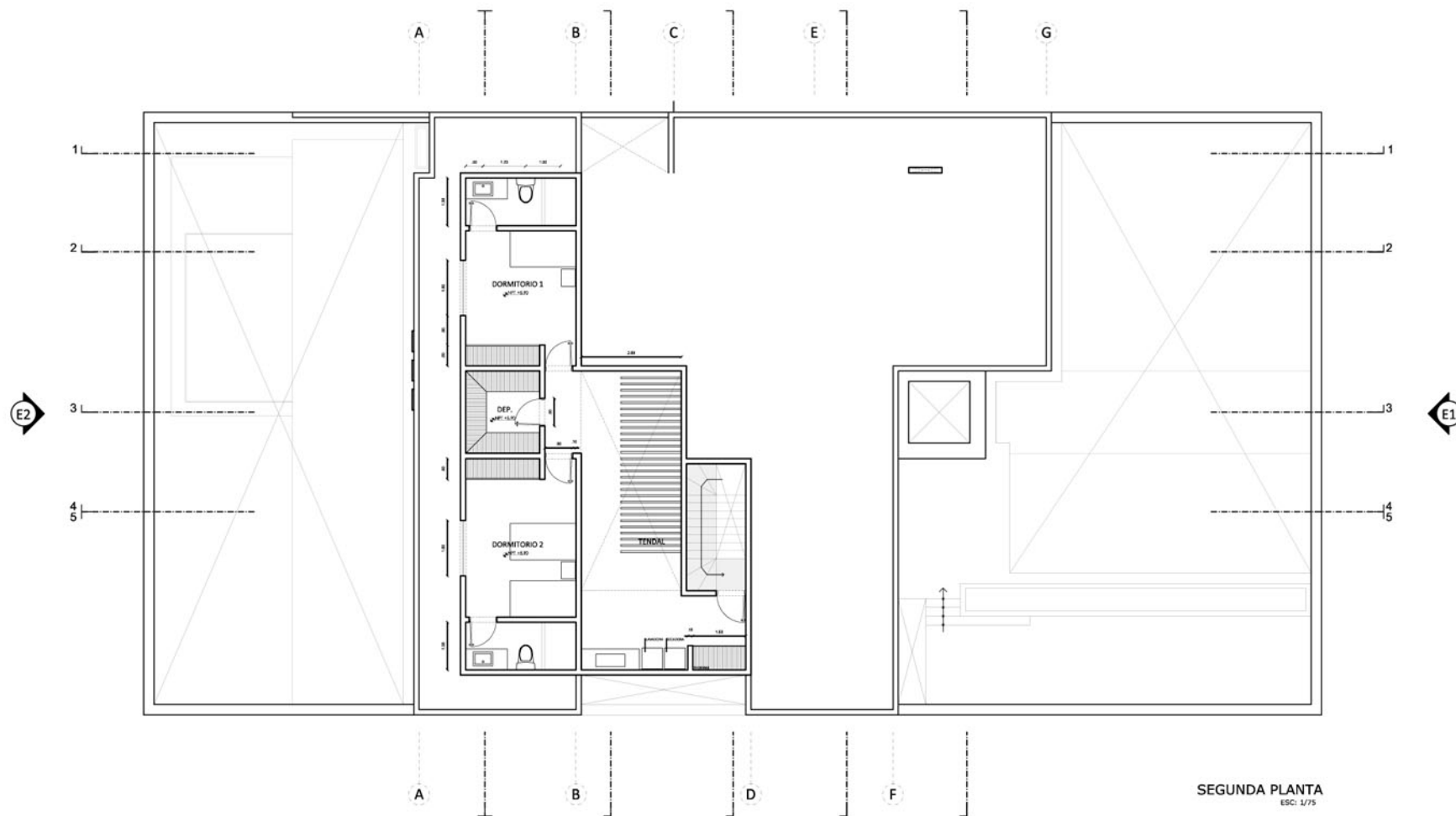
DORMITORIO PRINCIPAL



WALKING CLOSET 1



SS HH / WALKING CLOSET 2



TERCER PISO

Escalera de servicio independiente, 2 cuartos de servicio, cada uno con baño incorporado. Adicionalmente un depósito. Terraza y lavandería.



LAVANDERIA
2 CUARTOS DE SERVICIO / DEPOSITO



JARDIN POSTERIOR / TERRAZA

A photograph of a hallway with a black and white diamond-patterned tile floor. On the left, a white door is partially open, showing a silver handle. A tall, conical green plant in a red pot sits on the floor against the left wall. The hallway leads to a doorway at the end, which opens up to a bright outdoor area with greenery and a red flower. A skylight is visible on the ceiling of the hallway.

PUERTA DE SERVICIO