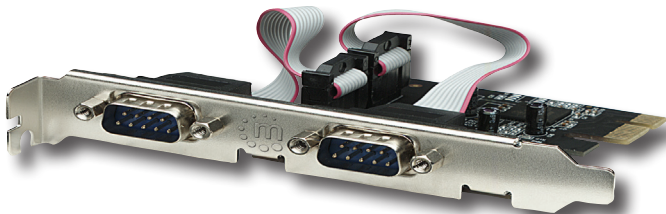


SERIAL PCI EXPRESS CARD INSTRUCTIONS

MODEL 158169



Card Installation

- 1 Turn off your computer.
- 2 Unplug the power cord and remove your computer's cover.
- 3 Remove the slot bracket from an available PCIe slot.
- 4 Carefully align the card's bus connector with the selected PCIe slot on the motherboard. Push the board down firmly.
- 5 Replace the slot bracket's holding screw to secure the card.
- 6 Replace the computer cover and reconnect the power cord.

Driver Installation for Windows XP, Vista, 7, 8 & 64-bit versions

After the card is installed, insert the included driver CD in the CD-ROM drive.

- 1 On the Found New Hardware Wizard screen, select the recommended "Install" option, then click Next.

- 2 On the next screen accept the default entry (if presented), then click Next.

- 3 Click **Finish** or **Close** to complete the installation.

Verification of Driver Installation

- 1 In the Control Panel, go to System Properties.
- 2 Click on "Device Manager."

- 3 Confirm that "PC Express UART Port" is listed twice under "Ports (COM & LPT)" and that "PCI Express Multiport Serial Adapter" is listed once under "Multi-port serial adapters."

For specifications, go to manhattan-products.com.

Deutsch: Serielle PCI Express Karte

Einbau der Karte

- 1 Schalten Sie Ihren PC aus.
- 2 Ziehen Sie das Stromkabel und öffnen Sie das Gehäuse Ihres PCs.
- 3 Entfernen Sie die Blende eines freien PCIe-Slots.
- 4 Richten Sie die Steckkontakte vorsichtig auf dem dem Slot-Steckplatz des Motherboards aus. Drücken die Karte fest ein.
- 5 Setzen Sie die Schraube des Slotblechs wieder ein und schrauben Sie sie fest.
- 6 Schließen Sie das PC-Gehäuse und schließen Sie das Stromkabel wieder an.

Treiberinstallation unter Windows XP, Vista, 7, 8 & 64-bit

Nach dem Einbau der Karte legen Sie die beiliegende Treiber-CD in Ihr CD-Laufwerk.

- 1 Im Fenster "Neue Hardware gefunden",

- wählen Sie die empfohlene Option "Installieren", dann klicken Sie auf **Weiter**.
- 2 Sofern vorhanden, wählen Sie im nächsten Schritt die Standardeinstellung und klicken Sie dann auf **Weiter**.
 - 3 Klicken Sie auf **Beenden** oder **Schließen**, um die Installation abzuschließen.

Überprüfung der Treiberinstallation

- 1 Rechtsklicken Sie auf "Arbeitsplatz", dann auf "Verwalten".
- 2 Klicken Sie auf "Geräte-Manager".
- 3 Prüfen Sie, dass "PC Express UART Port" zweimal unter "Ports (COM & LPT)" und "PCI Express Serieller Multiport Adapter" einmal unter "Serielle Multi-Port Adapter" gelistet ist.

Die Spezifikationen finden Sie auf manhattan-products.com.

Español: Tarjeta Serial PCI Express

Instalación de la Tarjeta

- 1 Apague su computadora.
- 2 Desconecte el cable de energía y retire la tapa del gabinete.
- 3 Retire el soporte de la ranura PCIe disponible.
- 4 Alinee con cuidado el conector de la tarjeta sobre la ranura PCIe seleccionada en la tarjeta madre. Presione la tarjeta hacia abajo con firmeza.
- 5 Coloque el tornillo del soporte de la ranura, para fijar la tarjeta.
- 6 Coloque de nuevo la tapa del gabinete y conecte el cable de alimentación.

Instalación del Controlador para Windows XP, Vista, 7, 8 & 64-bit

Después de instalar la tarjeta, inserte el CD incluido en su unidad CD-ROM.

- 1 En la pantalla del asistente "Nuevo Hardware

Encontrado", seleccione la opción "Instalar" recomendada, haga clic en **Siguiente**.

- 2 En la pantalla siguiente, acepte la entrada por defecto (si se presenta), haga clic en **Siguiente**.
- 3 Haga clic en **Finalizar** o **Cerrar** para completar la instalación.

Verificación de la Instalación del Controlador

- 1 En el Panel de Control, vaya a la opción Propiedades del Sistema.
- 2 Haga clic en "Administrador de Dispositivos".
- 3 Verifique que el "Puerto PC Express UART" se lista dos veces debajo de "Puertos (COM & LPT)" y que "Adaptador Serial PCI Express Multipuerto" se lista una vez debajo de "Adaptadores Serial Multi-puerto".

Para más especificaciones, visite manhattan-products.com.

Polski: Kontroler PCI Express portu szeregowego

Montaż karty

- 1 Wyłącz komputer.
- 2 Odepnij kabel zasilający od komputera i zdejmij pokrywę obudowy.
- 3 Usuń blaszkę zabezpieczającą wyjście portu PCI Express z tylnego panelu obudowy.
- 4 Umieść kartę w szynie portu PCI Express. Upewnij się, że karta włożona jest poprawnie.
- 5 Przymocuj śrubką blaszkę (śledz ją karty do tylnego panelu obudowy).
- 6 Załóż pokrywę komputera i podłącz kabel zasilający.

Instalacja sterownika dla Windows XP, Vista, 7, 8 & 64-bitowych

Po zamontowaniu karty w slotcie i uruchomieniu komputera umieść dołączoną płytę ze sterownikami w napędzie CD/DVD komputera.

- 1 Po pojawieniu się systemowego Kreatora znajdowania nowego sprzętu wybierz rekomendowaną opcję "Instaluj", a następnie wciśnij **Dalej**.
- 2 Potwierdź akceptację domyślnego wpisu (jeśli się pojawi), następnie wciśnij **Dalej**.
- 3 Wciśnij **Zakończ** lub **Zamknij** w celu dokończenia instalacji.

Weryfikacja instalacji sterownika

- 1 Przejdź do Panelu sterowania, wybierz ikonę „System”.
- 2 Otwórz „Menadżer urządzeń”.
- 3 Sprawdź, czy na liście pod pozycją „Porty (COM i LPT)” widnieje dwukrotnie „PCI Express UART” oraz czy pod pozycją „Multi-port serial adapters” widnieje „PCI Express Multiport Serial Adapter”.

Pełną specyfikację produktu znajdziecie Państwo na stronie manhattan-products.com.

Français: Carte série PCI Express

Installation de la carte

- 1 Éteignez votre PC.
- 2 Débranchez le cordon d'alimentation et retirez le capot de votre ordinateur.
- 3 Enlevez la plaque de recouvrement d'un emplacement PCIe disponible.
- 4 Alignez les connecteurs de bus délicatement sur l'emplacement sélectionné de la carte mère. Appuyez fermement sur la carte.
- 5 Remplacez la vis du support de fixation et enserez-la.
- 6 Remplacez le capot du PC et rebranchez le cordon d'alimentation.

Installation du pilote sur Windows XP, Vista, 7, 8 & 64-bit

- Après l'installation de la carte, insérez le CD de pilote dans votre lecteur CD-ROM.
- 1 Dès que l'assistant d'installation s'affiche, sélectionnez l'option recommandée "Installer", puis cliquez sur **Prochain**.
 - 2 À la prochaine étape, acceptez l'entrée standard (si affichée), puis cliquez sur **Prochain**.
 - 3 Cliquez sur **Terminer** ou **Fermer**, pour compléter l'installation.

Vérification de l'installation du pilote

- 1 Cliquez-droit sur "Poste de travail", puis sur "Gestion."
- 2 Cliquez sur "Gestionnaire de périphérique."
- 3 Confirmez que "PC Express Port UART" est affiché deux fois sous "Ports (COM & LPT)" et que "PCI Express Adaptateur Série Multi-Port" est affiché une fois sous "Adaptateurs Série Multi-Port".

Vous trouvez les spécifications sur manhattan-products.com.

Italiano: Scheda Seriale PCI Express

Installazione della scheda

- 1 Spegner il computer.
- 2 Scollegare il cavo di alimentazione e rimuovere il coperchio del computer.
- 3 Rimuovere la staffa di copertura dello slot PCIe disponibile.
- 4 Allineare con precisione il connettore della bus della scheda con lo slot PCIe selezionato sulla motherboard. Premere la scheda.
- 5 Riposizionare le viti della staffa per fissare la scheda.
- 6 Riposizionare il coperchio del computer cover e collegare nuovamente il cavo di alimentazione.

Installazione dei driver per Windows XP, Vista, 7, 8 & 64-bit

Dopo che la scheda è stata installata, inserire nel CD-ROM il CD incluso contenente i driver.

- 1 Quando viene visualizzata la procedura guidata che rileva un nuovo hardware, selezionare la consigliata opzione "Installa", quindi cliccare **Next** (successivo).
- 2 Sulla schermata successiva accettare la selezione proposta (se presente), quindi cliccare **Next** (successivo).
- 3 Cliccare **Finish** (termina) o **Close** (chiudi) per completare l'installazione.

Verifica dell'installazione dei Driver

- 1 Nel Pannello di Controllo, andare alle Proprietà di Sistema.
- 2 Cliccare su "Gestione periferica."
- 3 Verificare che "PC Express UART Port" sia elencata due volte sotto "Ports (COM & LPT)" e che "PCI Express Multiport Serial Adapter" sia elencata una volta sotto "Multi-port serial adapters."

Per ulteriori specifiche, visita il sito manhattan-products.com.



Important: Read before use.
Importante: Leer antes de usar.

WASTE ELECTRICAL & ELECTRONIC EQUIPMENT

Disposal of Electric and Electronic Equipment

(applicable in the European Union and other European countries with separate collection systems)

ENGLISH

This symbol on the product or its packaging indicates that this product shall not be treated as household waste. Instead, it should be taken to an applicable collection point for the recycling of electrical and electronic equipment. By ensuring this product is disposed of correctly, you will help prevent potential negative consequences to the environment and human health, which could otherwise be caused by inappropriate waste handling of this product. If your equipment contains easily removable batteries or accumulators, dispose of these separately according to your local requirements. The recycling of materials will help to conserve natural resources. For more detailed information about recycling of this product, contact your local city office, your household waste disposal service or the shop where you purchased this product. In countries outside of the EU: If you wish to discard this product, contact your local authorities and ask for the correct manner of disposal.

DEUTSCH

Dieses auf dem Produkt oder der Verpackung angebrachte Symbol zeigt an, dass dieses Produkt nicht mit dem Hausmüll entsorgt werden darf. In Übereinstimmung mit der Richtlinie 2002/96/EG des

Europäischen Parlaments und des Rates über Elektro- und Elektronik-Altgeräte (WEEE) darf dieses Elektrogerät nicht im normalen Hausmüll oder dem Gelben Sack entsorgt werden. Wenn Sie dieses Produkt entsorgen möchten, bringen Sie es bitte zur Verkaufsstelle zurück oder zum Recycling-Sammelpunkt Ihrer Gemeinde.

ESPAÑOL

Este símbolo en el producto o su embalaje indica que el producto no debe tratarse como residuo doméstico. De conformidad con la Directiva 2002/96/CE de la UE sobre residuos de aparatos eléctricos y electrónicos (RAEE), este producto eléctrico no puede desecharse se con el resto de residuos no clasificados. Deshágase de este producto devolviéndolo a su punto de venta o a un punto de recolección municipal para su reciclaje.

Français

Ce symbole sur le produit ou son emballage signifie que ce produit ne doit pas être traité comme un déchet ménager. Conformément à la Directive 2002/96/EC sur les déchets d'équipements électriques et électroniques (DEEE), ce produit électrique ne doit en aucun cas être mis au rebut sous forme de déchet municipal non trié. Veuillez vous débarrasser de ce

ITALIANO

Questo simbolo sui prodotto o sulla relativa confezione indica che il prodotto non va trattato come un rifiuto domestico. In ottemperanza alla Direttiva UE 2002/96/CE sui rifiuti di apparecchiature elettriche ed elettroniche (RAEE), questa prodotto elettrico non deve essere smaltito come rifiuto municipale misto. Si prega di smaltire il prodotto riportandolo al punto vendita o al punto di raccolta municipale locale per un opportuno riciclaggio.

POLSKI

Jeśli na produkcie lub jego opakowaniu umieszczono ten symbol, wówczas w czasie użycia należy nie wolno wyrzucać tego produktu wraz z odpadami komunalnymi. Zgodnie z Dyrektywą Nr 2002/96/WE w sprawie zużytego sprzętu elektrycznego i elektronicznego (WEEE), niniejszego produktu elektrycznego nie wolno usuwać jako nieposortowanego odpadu komunalnego. Prosimy o usunięcie niniejszego produktu poprzez jego zwrot do punktu zakupu lub oddanie do miejscowego komunalnego punktu zbiórki odpadów przeznaczonych do recyklingu.

REGULATORY STATEMENTS

FCC Class B

This equipment has been tested and found to comply with the limits for a Class B digital device, pursuant to Part 15 of Federal Communications Commission (FCC) Rules. These limits are designed to provide reasonable protection against harmful interference in a residential installation. This equipment generates, uses and can radiate radio frequency energy, and if not installed and used in accordance with the instructions may cause harmful interference to radio communications. However, there is no guarantee that interference will not occur in a particular installation. If this equipment does cause harmful interference to radio or television reception, which can be determined by turning the equipment off and on, the user is encouraged to try to correct the interference by one or more of the following measures: reorient or relocate the receiving antenna; increase the separation between the equipment and the receiver; connect the equipment to an outlet on a circuit different from the receiver; or consult the dealer or an experienced radio/TV technician for help.

CE / R&TTE

English: This device complies with the requirements of R&TTE Directive 1999/5/EC.

The Declaration of Conformity for this product is available at:

Deutsch: Dieses Gerät entspricht der Direktive R&TTE Direktive 1999/5/EC.

Die Konformitätserklärung für dieses Produkt finden Sie unter:

Español: Este dispositivo cumple con los requerimientos de la Directiva R&TTE 1999/5/EC.

La declaración de conformidad para este producto esta disponible en:

Français: Cet appareil satisfait aux exigences de la directive R&TTE 1999/5/CE.

La Déclaration de Conformité pour ce produit est disponible à l'adresse:

Polski: Urządzenie spełnia wymagania dyrektywy R&TTE 1999/5/EC.

Deklaracja zgodności dostępna jest na stronie internetowej producenta:

Italiano: Questo dispositivo è conforme alla Direttiva 1999/5/CE R&TTE.

La dichiarazione di conformità per questo prodotto è disponibile al:

manhattan-products.com



WARRANTY INFORMATION

English: For warranty information, go to manhattan-products.com/warranty.

Deutsch: Garantieinformationen finden Sie unter manhattan-products.com/warranty.

Español: Si desea obtener información sobre la garantía, visite manhattan-products.com/warranty.

Français: Pour consulter les informations sur la garantie, visitez manhattan-products.com/warranty.

Polski: Informacje dotyczące gwarancji znajdują się na stronie manhattan-products.com/warranty.

Italiano: Per informazioni sulla garanzia, accedere a manhattan-products.com/warranty.

En México: Póliza de Garantía Manhattan — Datos del importador y responsable ante el consumidor IC Intracom México, S.A.P.I. de C.V. • Av. Interceptor Poniente # 73, Col. Parque Industrial La Joya, Cuautitlán Izcalli, Estado de México, C.P. 54730, México. • Tel. (55)1500-4500

La presente garantía cubre los siguientes productos contra cualquier defecto de fabricación en sus materiales y mano de obra.

A. Garantizamos los productos de limpieza, aire comprimido y consumibles, por 60 días a partir de la fecha de entrega, o por el tiempo en que se agote totalmente su contenido por su propia función de uso, lo que suceda primero.

B. Garantizamos los productos con partes móviles por 3 años.

C. Garantizamos los demás productos por 5 años (productos sin partes móviles), bajo las siguientes condiciones:

1. Todos los productos a que se refiere esta garantía, ampara su cambio físico, sin ningún cargo para el consumidor.

2. El comercializador no tiene talleres de servicio, debido a que los productos que se garantizan no cuentan con reparaciones, ni refacciones, ya que su garantía es de cambio físico.

3. La garantía cubre exclusivamente aquellas partes, equipos o sub-ensambles que hayan sido instalados de fábrica y no incluye en ningún caso el equipo adicional o cualesquiera que hayan sido adicionados al mismo por el usuario o distribuidor.

Para hacer efectiva esta garantía bastará con presentar el producto al distribuidor en el domicilio donde fue adquirido o en el domicilio de IC Intracom México, S.A. P.I. de C.V., junto con los accesorios contenidos en su empaque, acompañado de su póliza debidamente llenada y sellada por la casa vendedora (indispensable el sello y fecha de compra) donde lo adquirió, o bien, la factura o ticket de compra original donde se mencione claramente el modelo, número de serie (cuando aplique) y fecha de adquisición. Esta garantía no es válida en los siguientes casos: Si el producto se hubiese utilizado en condiciones distintas a las normales; si el producto no ha sido operado conforme a los instructivos de uso; o si el producto ha sido alterado o tratado de ser reparado por el consumidor o terceras personas.

North & South America
IC Intracom Americas
550 Commerce Blvd.
Oldsmar, FL 34677
USA

Asia & Africa
IC Intracom Asia
Far Eastern Technology Center
7-F No. 125, Section 2, Da Tong Rd.
Shijir, Taipei
Taiwan, ROC

Europe
IC Intracom Europe
Löhbacher Str. 7
D-58553 Halver
Germany



manhattan-products.com

All trademarks and trade names are the property of their respective owners.
Alle Marken und Markennamen sind Eigentum ihrer jeweiligen Inhaber.
Todas las marcas y nombres comerciales son propiedad de sus respectivos dueños.

Toutes les marques et noms commerciaux sont la propriété de leurs propriétaires respectifs.
Wszystkie znaki towarowe i nazwy handlowe należą do ich właścicieli.
Tutti i marchi registrati e le dominazioni commerciali sono di proprietà dei loro rispettivi proprietari.

© IC Intracom. All rights reserved. Manhattan is a trademark of IC Intracom, registered in the U.S. and other countries.