

WARRANTY INFORMATION

English: For warranty information, go to manhattan-products.com/warranty.
Deutsch: Garantieinformationen finden Sie unter manhattan-products.com/warranty.
Español: Si desea obtener información sobre la garantía, visite manhattan-products.com/warranty.
Français: Pour consulter les informations sur la garantie, visitez manhattan-products.com/warranty.
Polski: Informacje dotyczące gwarancji znajdują się na stronie manhattan-products.com/warranty.
Italiano: Per informazioni sulla garanzia, accedere a manhattan-products.com/warranty.

En México: Póliza de Garantía Manhattan — Datos del importador y responsable ante el consumidor IC Intracom México, S.A.P.I. de C.V. • Av. Interceptor Poniente # 73, Col. Parque Industrial La Joya, Cuautitlán Izcalli, Estado de México, C.P. 54730, México. • Tel. (55) 1500-4500

La presente garantía cubre los siguientes productos contra cualquier defecto de fabricación en sus materiales y mano de obra.

- Garantizamos los productos de limpieza, aire comprimido y consumibles, por 60 días a partir de la fecha de entrega, o por el tiempo en que se agote totalmente su contenido por su propia función de uso, lo que suceda primero.
- Garantizamos los productos con partes móviles por 3 años.
- Garantizamos los demás productos por 5 años (productos sin partes móviles), bajo las siguientes condiciones:
 - Todos los productos a que se refiere esta garantía, ampara su cambio físico, sin ningún cargo para el consumidor.
 - El comercializador no tiene talleres de servicio, debido a que los productos que se garantizan no cuentan con reparaciones, ni refacciones, ya que su garantía es de cambio físico.
 - La garantía cubre exclusivamente aquellas partes, equipos o sub-ensambles que hayan sido instaladas de fábrica y no incluye en ningún caso el equipo adicional o cualesquiera que hayan sido adicionados al mismo por el usuario o distribuidor.

Para hacer efectiva esta garantía bastará con presentar el producto al distribuidor en el domicilio donde fue adquirido o en el domicilio de IC Intracom México, S.A.P.I. de C.V., junto con los accesorios contenidos en su empaque, acompañado de su póliza debidamente llenada y sellada por la casa vendedora (indispensable el sello y fecha de compra) donde lo adquirió, o bien, la factura o ticket de compra original donde se mencione daramente el modelo, número de serie (cuando aplique) y fecha de adquisición. Esta garantía no es válida en los siguientes casos: Si el producto se hubiese utilizado en condiciones distintas a las normales; si el producto no ha sido operado conforme a los instructivos de uso; o si el producto ha sido alterado o tratado de ser reparado por el consumidor o terceras personas.

REGULATORY STATEMENTS

FCC Class B

This equipment has been tested and found to comply with the limits for a Class B digital device, pursuant to Part 15 of Federal Communications Commission (FCC) Rules. These limits are designed to provide reasonable protection against harmful interference in a residential installation. This equipment generates, uses and can radiate radio frequency energy, and if not installed and used in accordance with the instructions may cause harmful interference to radio communications. However, there is no guarantee that interference will not occur in a particular installation. If this equipment does cause harmful interference to radio or television reception, which can be determined by turning the equipment off and on, the user is encouraged to try to correct the interference by one or more of the following measures: reorient or relocate the receiving antenna; increase the separation between the equipment and the receiver; connect the equipment to an outlet on a circuit different from the receiver; or consult the dealer or an experienced radio/TV technician for help.

CE / R&TTE

English: This device complies with the requirements of R&TTE Directive 1999/5/EC. The Declaration of Conformity for this product is available at:

Deutsch: Dieses Gerät entspricht der Richtlinie R&TTE Direktive 1999/5/EC.

Die Konformitätserklärung für dieses Produkt finden Sie unter:

Español: Este dispositivo cumple con los requerimientos de la Directiva R&TTE 1999/5/EC.

La déclaration de conformité pour ce produit est disponible en:

Français: Cet appareil satisfait aux exigences de la directive R&TTE 1999/5/CE.

La Déclaration de Conformité pour ce produit est disponible à l'adresse :

Polski: Urządzenie spełnia wymagania dyrektywy R&TTE 1999/5/EC.

Deklaracja zgodności dostępna jest na stronie internetowej producenta:

Italiano: Questo dispositivo è conforme alla Direttiva 1999/5/CE R&TTE.

La dichiarazione di conformità per questo prodotto è disponibile al:

manhattan-products.com

North & South America

IC Intracom Americas
550 Commerce Blvd.
Oldsmar, FL 34677
USA

Asia & Africa

IC Intracom Asia
Far Eastern Technology Center
7-F No. 125, Section 2, Da Tong Rd.
Shijr, Taipei • Taiwan, ROC

Europe

IC Intracom Europe
Löhbacher Str. 7
D-58553 Halver
Germany

All trademarks and trade names are the property of their respective owners.

Alle Marken und Markennamen sind Eigentum Ihrer jeweiligen Inhaber.

Todas las marcas y nombres comerciales son propiedad de sus respectivos dueños.

Toutes les marques et noms commerciaux sont la propriété de leurs propriétaires respectifs.

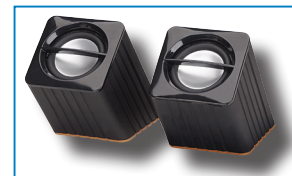
Wszystkie znaki towarowe i nazwy handlowe należą do ich właścicieli.

Tutti i marchi registrati e le dominazioni commerciali sono di proprietà dei loro rispettivi proprietari.

© IC Intracom. All rights reserved. Manhattan is a trademark of IC Intracom, registered in the U.S. and other countries.

2775 SOUNDBAR SPEAKER SYSTEM USER MANUAL

MODEL 161664



- 1 Plug the left speaker into the right speaker.
- 2 To power the speakers, either:
 - Plug the USB and 3.5mm connectors into corresponding ports (USB and Audio Out) on a computer; or
 - Plug the 3.5mm connector into any other audio source and use the built-in battery.
- 3 With the Volume (A) turned down, set the Power Mode switch to USB if connected to a computer or to Li-ion if using the battery. Confirm that the Power LED (B) lights green. Adjust the volume to the desired level.

NOTE: In Li-ion (battery) mode, the Power LED (B) flashes green when the battery is low. Plug the left speaker into the right speaker. Connect the speaker (2) to a USB port and switch to USB mode to charge the battery. The LED lights red during a charge and changes to green when the charge is complete. A charge can last 3 to 12+ hours depending on the volume level.

For specifications, go to manhattan-products.com.



Deutsch: 2775 Soundbar Lautsprechersystem

- 1 Schließen Sie den linken an den rechten Lautsprecher an.
- 2 Um die Lautsprecher mit Strom zu versorgen, haben Sie zwei Möglichkeiten:
 - Schließen Sie die USB- und 3,5mm-Stecker an die jeweiligen Ports Ihres PCs an (den USB- und Audioausgang) oder
 - Schließen Sie den 3,5mm-Stecker an eine andere Audioquelle an und verwenden Sie den integrierten Akku.
- 3 Drehen Sie den Lautstärkereglern (A) herunter, stellen Sie den "Power Mode"-Schalter auf USB, wenn der Lautsprecher an den PC angeschlossen ist oder auf Li-ion, wenn Sie den Akku verwenden. Achten Sie darauf, dass die Power LED (B) grün leuchtet. Passen Sie die Lautstärke wie gewünscht an.

Hinweis: Im Li-ion (Akku)-Modus, blinkt die Power LED (B) grün, wenn der Akku aufgeladen werden muss. Schließen Sie den linken an den rechten Lautsprecher an. Schließen Sie den Lautsprecher (2) an einen USB-Port an und wechseln Sie in den USB-Modus, um den Akku zu laden. Die LED leuchtet während des Ladevorgangs rot und wechselt zu grün, wenn der Akku vollständig geladen ist. Der Ladevorgang kann zwischen 3 bis 12+ Stunden dauern, je nach Lautstärkeeinstellung.

Die Spezifikationen finden Sie auf manhattan-products.com.

Español: Sistema de Altavoces Soundbar 2775

- 1 Conecte el altavoz izquierdo al altavoz derecho.
- 2 Para encender los altavoces, puede:
 - Conectar el cable USB y el cable de 3.5mm en los puertos correspondientes (USB y salida de audio) en una computadora; o puede
 - Conectar el cable de 3.5mm en cualquier otra fuente de sonido y utilizar la batería incorporada.
- 3 Con el volumen (A) en nivel bajo, fije el switch de energía en USB si esta conectado a una computadora o en Li-ion si esta usando la batería. Confirme que el LED de encendido (B) se ilumina en verde. Ajuste el volumen al nivel deseado.

Nota: En el modo Li-ion (batería), el LED de encendido (B) parpadeará cuando la batería este baja. Conecte el altavoz izquierdo al altavoz derecho. Conecte el altavoz (2) a un puerto USB y cambie el switch de energía a modo USB para cargar la batería. El LED se iluminará en rojo mientras se carga y cambiará a verde cuando este cargada completamente. Una carga puede durar de 3 a 12+ horas dependiendo del nivel de volumen.

Para más detalles, visite manhattan-products.com.

Polski: Głośniki USB Soundbar, seria 2775

- 1 Podłącz głośnik lewy do głośnika prawego.
- 2 Aby zasilić głośniki należy:
 - Podłączyć złącza USB oraz jack 3,5 mm do odpowiednich portów (USB oraz wyjście audio) komputera; lub
 - Podłączyć jack 3,5 mm do dowolnego źródła audio i użyć wbudowanego akumulatora.
- 3 Gdy regulacja głośności (A) jest włączona, wybierz tryb zasilania ustawiając przełącznik na pozycję USB, jeśli głośniki są podłączone do komputera lub na pozycję Li-ion, gdy używany jest akumulator. Sprawdź, czy dioda zasilana (B) świeci na zielono. Dostosuj poziom głośności.

Uwaga: W trybie Li-ion (użycia akumulatora), dioda zasilana (B) miga na zielono, gdy poziom naładowania jest niski. Podłącz głośnik lewy do głośnika prawego. Podłącz głośnik (2) do portu USB oraz przełącz do trybu USB, aby naładować akumulator. Podczas ładowania dioda będzie świecić na czerwono, a gdy ładowanie będzie zakończone zaświeci się na zielono. Czas ładowania może trwać od 3 godzin do 12 i więcej, w zależności od poziomu głośności. Specyfikacja techniczna dostępna jest na stronie manhattan-products.com.

Italiano: 2775 Sistema speaker Soundbar

- 1 Inserire la cassa sinistra nella cassa destra.
- 2 Per alimentare le casse:
 - collegare il connettore USB e il jack da 3.5mm nelle porte corrispondenti (USB e audio out) sul computer
 - in alternativa, inserire il connettore jack da 3.5mm in un'altra fonte audio e utilizzare la batteria integrata.
- 3 Con il volume (A) abbassato, impostare l'interruttore Power Mode su USB se collegato ad un computer oppure sugli ioni di Litio se si utilizza la batteria. Controllare che il LED di alimentazione (B) si accenda di verde. Regolare il volume al livello desiderato.

Nota: in modalità con batteria agli ioni di Litio, il LED di alimentazione (B) lampeggia in verde quando la batteria è bassa. Inserire la cassa sinistra nella cassa destra. Collegare il diffusore (2) ad una porta USB e passare alla modalità USB per caricare la batteria. Il LED è rosso durante la ricarica e diventa verde quando la carica è completa. Una ricarica può durare da 3 a più di 12 ore a seconda del livello del volume.

Per ulteriori specifiche, visita il sito manhattan-products.com.

Français: Système de haut-parleurs barre de son 2775

- 1 Branchez le haut-parleur gauche au haut-parleur droit.
- 2 Pour alimenter les haut-parleurs, vous avez deux possibilités:
 - Branchez les connecteurs USB et 3,5mm aux ports correspondants (sorties USB et audio) sur votre ordinateur ou
 - Branchez le connecteur 3,5mm à une autre source audio et utilisez la pile incluse.
- 3 Après avoir baissé le volume (A), positionnez le commutateur "Power Mode" sur USB si connecté à un ordinateur ou sur Li-ion si utilisant la pile. Confirmez que la DEL d'alimentation (B) s'allume vert. Ajustez le volume au niveau souhaité.

Remarque: Au mode Li-ion (pile), la DEL d'alimentation (B) clignote vert quand la pile est faible. Branchez le haut-parleur gauche au haut-parleur droit. Connectez le haut-parleur (2) à un port USB et commutuez au mode USB pour charger la pile. La DEL s'allume rouge quand le chargement et change à vert dès que le chargement est complet. Un chargement peut durer entre 3 et 12+ heures, en fonction du niveau de volume.

Vous trouvez les spécifications sur manhattan-products.com.

WASTE ELECTRICAL & ELECTRONIC EQUIPMENT

Disposal of Electric and Electronic Equipment (Applicable in the European Union and other European countries with separate collection systems)

ENGLISH This symbol on the product or its packaging indicates that this product shall not be treated as household waste. Instead, it should be taken to an applicable collection point for the recycling of electrical and electronic equipment. By ensuring this product is disposed of correctly, you will help prevent potential negative consequences to the environment and human health, which could otherwise be caused by inappropriate waste handling of this product. If your equipment contains easily removable batteries or accumulators, dispose of these separately according to your local requirements. The recycling of materials will help to conserve natural resources. For more detailed information about recycling of this product, contact your local city office, your household waste disposal service or the shop where you purchased this product. In countries outside of the EU, if you wish to discard this product, contact your local authorities and ask for the correct manner of disposal.

DEUTSCH Dieses auf dem Produkt oder der Verpackung angebrachte Symbol zeigt an, dass dieses Produkt nicht mit dem Hausmüll entsorgt werden darf. In Übereinstimmung mit der Richtlinie 2002/96/EG des Europäischen Parlaments und des Rates über Elektro- und Elektronik-Altgeräte (WEEE) darf dieses Elektrogerät nicht im normalen Hausmüll oder dem Gelben Sack entsorgt werden. Wenn Sie dieses Produkt entsorgen möchten, bringen Sie es zu den Verkaufsstellen zurück oder zum Recycling-Sammelplatz Ihrer Gemeinde.

ESPAÑOL Este símbolo en el producto o su embalaje indica que el producto no debe tratarse como residuo doméstico. De conformidad con la Directiva 2002/96/CE de la UE sobre residuos de aparatos eléctricos y

electrónicos (RAEE), este producto eléctrico no puede desecharse con el resto de residuos no clasificados. Deshágase de este producto devolviéndolo a su punto de venta o a un punto de recolección municipal para su reciclaje.

FRANÇAIS Ce symbole sur le produit ou son emballage signifie que ce produit ne doit pas être traité comme un déchet ménager. Conformément à la Directive 2002/96/EC sur les déchets d'équipements électriques et électroniques (DEEE), ce produit électrique ne doit en aucun cas être mis au rebut sous forme de déchet municipal non trié. Veuillez vous débarrasser de ce produit en le renvoyant à son point de vente ou au point de ramassage local dans votre municipalité, à des fins de recyclage.

ITALIANO Questo simbolo sui il prodotto o sulla relativa confezione indica che il prodotto non va trattato come un rifiuto domestico. In ottemperanza alla Direttiva UE 2002/96/EC sui rifiuti di apparecchiature elettriche ed elettroniche (RAEE), questo prodotto elettrico non deve essere smaltito come rifiuto municipale misto. Si prega di smaltire il prodotto riportandolo al punto vendita o al punto di raccolta municipale locale per un opportuno riciclaggio.

POLSKI Jeśli na produkcie lub jego opakowaniu umieszczono ten symbol, wówczas w czasie utylizacji nie wolno wyrzucać tego produktu wraz z odpadami komunalnymi. Zgodnie z Dyrektywą Nr 2002/96/WE w sprawie zużytego sprzętu elektrycznego i elektronicznego (WEEE), niniejszego produktu elektrycznego nie wolno usuwać jako nieposortowanego odpadu komunalnego. Prosimy o usunięcie niniejszego produktu poprzez jego zwrócenie do punktu zakupu lub oddanie do miejscowego komunalnego punktu zbiórki odpadów przeznaczonych do recyklingu.