



**INTELLINET**  
NETWORK SOLUTIONS



Quick Install Guide  
ENGLISH

Kurzanlejtung  
DEUTSCH

Guía de instalación  
rápida ESPAÑOL

Guide d'installation  
rapide FRANÇAIS

upute za brzu  
instalaciju HRVATSKI

guida all'installazione  
rapida ITALIANO

Instrukcja szybkiej  
instalacji POLSKI

Sprievodca rýchlo  
inštaláciou SLOVENSKY

# GUESTGATE MK II

## QUICK INSTALLATION GUIDE



[www.intellinet-network.com](http://www.intellinet-network.com)

INT-GG-QIG-0410-02

# ENGLISH: Safety and Regulatory Notices



This equipment has been tested and found to comply with the limits for a Class B computing device pursuant to Subpart B of Part 15 of FCC rules, which are designed to provide reasonable protection against such interference when operated in a commercial environment. Operation of this equipment in a residential area is likely to cause interference, in which case the user, at his own expense, will be required to This digital equipment fulfills the requirements for radiated emission according to limit B of EN55022/1998, and the requirements for immunity according to EN55024/1998 residential, commercial and light industry.



## R&TTE Compliance Statement



This equipment complies with all the requirements of DIRECTIVE 1999/5/EC OF THE EUROPEAN PARLIAMENT AND THE COUNCIL of March 9, 1999, on radio equipment and telecommunication terminal equipment and the mutual recognition of their conformity (R&TTE). The R&TTE Directive repeals and replaces Directive 98/13/EEC (Telecommunications Terminal Equipment and Satellite

Earth Station Equipment) as of April 8, 2000.

## Waste Electrical & Electronic Equipment

### Disposal of Electric and Electronic Equipment

**(Applicable in the European Union and other European countries with separate collection systems)**



This symbol on the product or its packaging indicates that this product shall not be treated as household waste. Instead, it should be taken to an applicable collection point for the recycling of electrical and electronic equipment. By ensuring this product is disposed of correctly, you will help prevent potential negative consequences to the environment and human health, which could otherwise be caused by inappropriate waste handling of this product. If your equipment contains easily removable

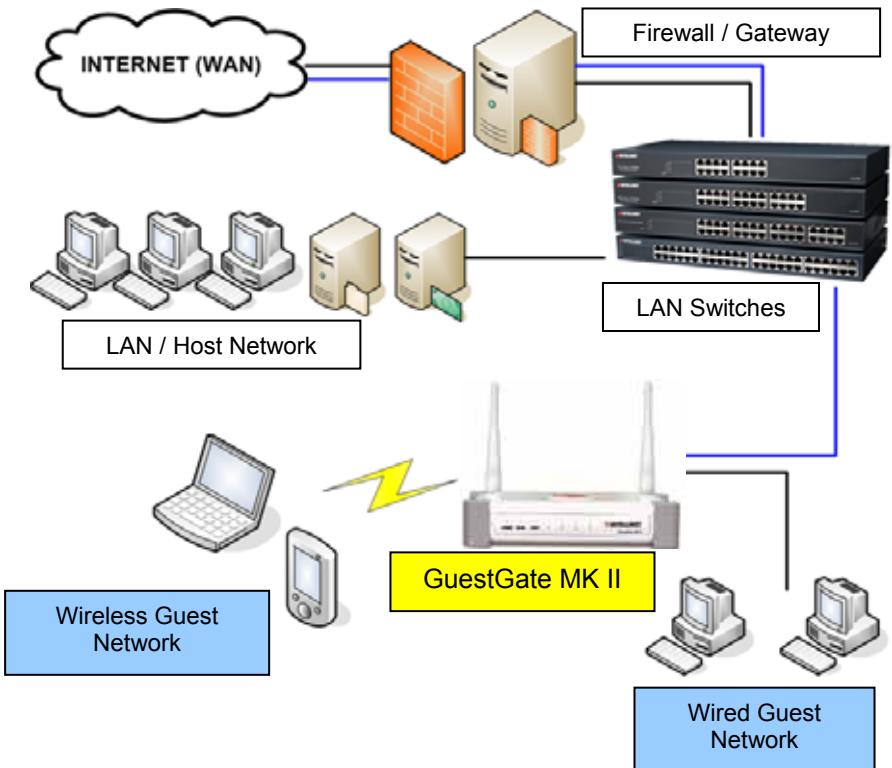
batteries or accumulators, dispose of these separately according to your local requirements. The recycling of materials will help to conserve natural resources. For more detailed information about recycling of this product, contact your local city office, your household waste disposal service or the shop where you purchased this product. In countries outside of the EU: If you wish to discard this product, contact your local authorities and ask for the correct manner of disposal.

## Introduction

Congratulations on your purchase of the INTELLINET NETWORK SOLUTIONS™ GuestGate MK II Hotspot Gateway. The GuestGate connects guests to your

network, allowing them to access only the Internet (Web, Email, Chat and other applications). GuestGate protects your existing network from unauthorized access by the connected guest computers and, if required, even shields the guest computers among themselves. Furthermore GuestGate features enhanced IP PnP (Plug and Play) technology: It automatically adjusts to the guest computer's TCP/IP settings, eliminating time-consuming client IP reconfigurations. GuestGate seamlessly integrates into your existing network and in many applications a configuration of GuestGate is not necessary. GuestGate provides the core functionality right out of the box.

## Installation Example



# Installation

This setup method assumes that a DHCP Server, such as a router, is present in your network.

## 1. Connection to the Host Network

Connect standard RJ45 Network Cable to GuestGate's HOST Port and to an RJ45 port on your existing network (Ethernet switch port, Router switch port, etc.).

Turn on GuestGate and verify that the network connection is active (HOST LED must be lit on GuestGate).

*NOTE:* The startup process takes up to 60 seconds.

## 2. Connection of Guests

Using standard RJ45 Network Cable you can connect PCs, Notebooks, Ethernet Switches, Hubs or Wireless Access Points to the Guest Ports of GuestGate. Each Port has its own Status LED. Verify that the network connection is active on each port you connect.

Alternatively you can connect to GuestGate wirelessly by connecting to the Wireless network with the name of "GuestGate."



## Testing Internet Access

Start a PC or Notebook, which is connected to one of the guest ports, and launch a Web browser. Then open a Web site such as <http://www.intellinet-network.com>.

If GuestGate has Internet access, you will see GuestGate's welcome page.



Click "continue" and you will then be forwarded to the Web page you originally entered in the Web browser's address bar.

## Accessing the Administrator Web Interface from the Host Network

Access to the Web administrator interface is only possible when connecting to GuestGate via the Host port.

Connect to the router (DHCP Server) in your network and open the DHCP client log of the router. Connect GuestGate's Host port to one of the router's LAN ports and power-on GuestGate. Wait about 30 seconds, and then refresh the DHCP client log in the router. The last entry (the newest) belongs to GuestGate. Launch your Web browser and open the IP address shown in the DHCP client log. You will then see the Administrator Web interface.

The default password is **1234**.

If this procedure does not work you can configure your PC with a static IP address of 192.168.2.xxx, disconnect GuestGate from the router and connect your computer directly to the host port. Power-on GuestGate and wait about one minute, then open GuestGate's default IP address <http://192.168.2.1> with the Web browser.

## Additional Information

For additional information about the installation process, the configuration and functions of GuestGate, please refer to the user manual on the INTELNET installation CD.

## DEUTSCH: Sicherheits- und Rechtshinweise



Dieses Gerät wurde geprüft und entspricht den Bestimmungen für ein digitales Gerät der Klasse B gemäß Teil 15 der FCC-Bestimmungen. Diese Grenzwerte bieten angemessenen Schutz vor schädlichen Störungen beim Betrieb des Geräts in Gewerbegebieten. Beim Betrieb dieses Geräts in Wohngebieten sind Interferenzen wahrscheinlich. In diesem Fall muss der Nutzer die Interferenzen auf eigene Kosten beseitigen.



Dieses digitale Gerät erfüllt die Anforderungen zu Strahlenausstoß gemäß Grenzwert B EN55022/1998 und die Anforderungen zu Störfestigkeitseigenschaften gemäß EN55024/1998 in Wohn-, Gewerbe, und Leichtindustrieregionen.

### R&TTE-Konformitätserklärung



Diese Anlage entspricht allen Anforderungen der Richtlinie 1999/5/EG des Europäischen Parlaments und des Rates vom 09. März 1999 über Funkanlagen und Telekommunikationsendeinrichtungen und die gegenseitige Anerkennung ihrer Konformität (R&TTE).

Die R&TTE-Richtlinie ersetzt seit dem 08. April 2000 die Richtlinie 98/13/EEC und hebt diese auf.

### Elektro- & Elektronik-Altgeräte

#### Entsorgung von Elektro- und Elektronik-Geräten

#### (Anwendbar in der Europäischen Union und anderen europäischen Ländern mit getrennten Sammelsystemen)

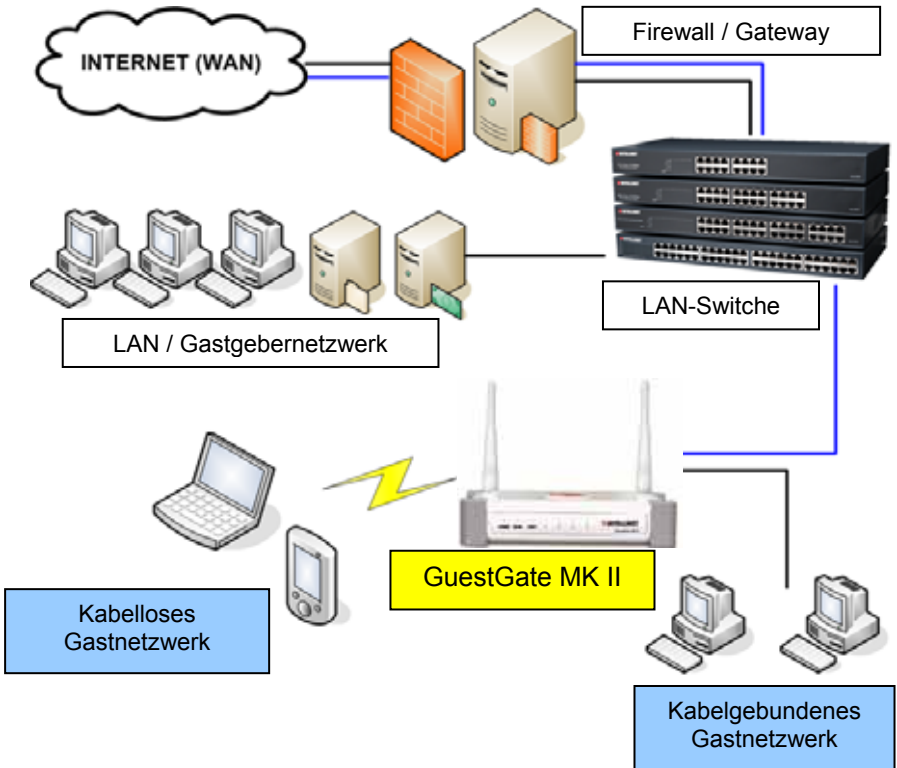


Dieses Symbol auf dem Produkt oder der Verpackung bedeutet, dass das Produkt nicht als Hausmüll zu behandeln ist. Stattdessen sollte es zu einer geeigneten Rücknahmestelle zum Recycling von Elektro- und Elektronik-Geräten gebracht werden. Durch die Sicherstellung der ordnungsgemäßen Entsorgung, tragen Sie dazu bei, negative Einflüsse auf Umwelt und Gesundheit zu vermeiden. Wenn Ihr Gerät einfach zu entfernende Batterien oder Akkus enthält, entsorgen Sie diese separat entsprechend der lokalen Bestimmungen Ihres Wohnorts. Das Materialrecycling trägt zur Bewahrung natürlicher Rohstoffe bei. Für weitere Informationen über das Recycling dieses Produkts wenden Sie sich an das zuständige Amt Ihrer Stadt, Ihren lokalen Abfallbeseitigungsdienst oder den Händler, bei dem Sie dieses Produkt erworben haben. Für Länder außerhalb der EU: Möchten Sie dieses Produkt entsorgen, wenden Sie sich an Ihre lokalen Behörden und erkundigen Sie sich über die ordnungsgemäße Art der Entsorgung.

## Einleitung

Herzlichen Glückwunsch zum Kauf eines INTELLINET NETWORK SOLUTIONS™ GuestGate MK II HotSpot Gateways. GuestGate verbindet Gäste mit Ihrem Netzwerk und beschränkt den Zugriff dabei auf das Internet (z. B. Web, E-Mail, Chat und ähnliche Anwendungen). So schützt GuestGate Ihr vorhandenes Netzwerk vor unbefugtem Zugriff durch angeschlossene Gastcomputer und schirmt diese, falls gewünscht, sogar untereinander ab. Außerdem unterstützt GuestGate erweiterte IP PnP (Plug and Play)-Technologie: Es passt sich automatisch an die TCP/IP-Einstellungen des Gastcomputers an und macht zeitaufwändiges Neukonfigurieren der Gastcomputer überflüssig. GuestGate integriert sich nahtlos in Ihr vorhandenes Netzwerk, eine weitere Konfiguration des GuestGates ist nur in den seltensten Fällen notwendig.

## Installationsbeispiel



# Installation

Diese Installationsart setzt einen DHCP-Server in Ihrem Netzwerk voraus, z. B. einen Router.

## 1. Verbindung mit dem Gastgebernnetzwerk

Schließen Sie ein Standard-RJ45-Netzwerkkabel an den „Host“-Port des GuestGates sowie an den RJ45-Port Ihres Netzwerkgerätes an (Ethernet Switch, Router, etc.).

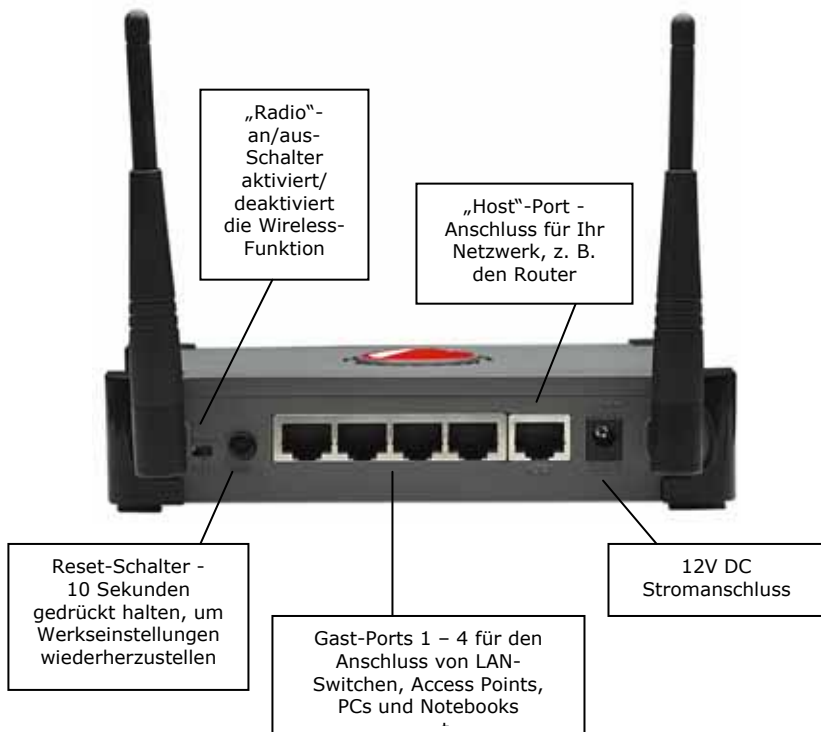
Schalten das GuestGate ein und stellen Sie sicher, dass die Verbindung aktiv ist (die „Host“-LED des GuestGates muss leuchten).

*HINWEIS:* Der Startvorgang kann bis zu 60 Sekunden in Anspruch nehmen.

## 2. Verbindung von Gastcomputern

Über ein Standard-RJ45-Netzwerkkabel können Sie PCs, Notebooks, Ethernet-Switches, Hubs oder Wireless Access Points an die „Guest“-Ports des GuestGates anschließen. Jeder Port hat seine eigenen Status-LEDs. Stellen Sie sicher, dass die Netzwerkverbindung an jedem Port mit dem Sie verbinden, aktiv ist.

Alternativ können Sie eine kabellose Verbindung herstellen, indem Sie eine Verbindung mit dem Wireless Netzwerk „GuestGate“ herstellen.





## Internetzugang testen

Starten Sie einen PC/Laptop, der mit einem der Gast-Ports verbunden ist und öffnen Sie den Webbrowser. Öffnen Sie eine beliebige Webseite, z. B. <http://www.intellinet-network.com>.

Hat GuestGate Internetzugang, wird die GuestGate-Willkommenseite eingeblendet.



Klicken Sie auf „Weiter“, woraufhin Sie zu der Webseite weitergeleitet werden, die Sie in der Adresszeile des Webbrowsers eingegeben haben.

## Zugriff auf das Administrator-Webinterface des Gastgebernetzwerks

Zugriff auf das Administrator-Webinterface ist nur möglich, wenn Sie über den Host-Port an das GuestGate angeschlossen sind.

Stellen Sie eine Verbindung mit dem Router (DHCP-Server) Ihres Netzwerks her und öffnen Sie das DHCP-Client-Ereignisprotokoll des Routers. Verbinden Sie den Host-Port des GuestGates mit einem der LAN-Ports des Routers und starten Sie dann das GuestGate. Warten Sie ca. 30 Sekunden und aktualisieren Sie dann das Ereignisprotokoll des Routers. Der letzte Eintrag (der neueste) gehört zu GuestGate und zeigt seine IP-Adresse.

Öffnen Sie Ihren Webbrowser und geben Sie diese IP-Adresse ein. Sie sehen nun das Administrator-Webinterface.

Das Standardpasswort lautet: **1234**.

Sollte dieses Vorgehen nicht funktionieren, können Sie dem PC eine feste („statische“) IP-Adresse aus dem Bereich 192.168.2.xxx zuweisen. Trennen Sie das GuestGate vom Router und schließen Sie Ihren Computer direkt an den Host-Port an. Starten Sie das GuestGate und warten Sie ca. eine Minute, dann öffnen Sie die Standard-IP-Adresse des Routers <http://192.168.2.1> mit dem Webbrowser.

## Weitere Informationen

Weitere Informationen über den Installationsvorgang, die Einstellungen und Funktionen von GuestGate finden Sie im Handbuch auf der INTELNET Installations-CD.

# ESPAÑOL: Avisos de Seguridad y Regulatorios



Este equipo ha sido probado y se encontró que cumple con los límites establecidos para los dispositivos de cómputo Clase B según lo acordado en la Sub-parte B de la Parte 15 de las reglas de la FCC, la cual está diseñada para proporcionar una protección razonable contra todas aquellas interferencias operadas en un ambiente comercial.

La operación de este equipo en un área residencial es probable que cause cierta interferencia, en tal caso el usuario, según su experiencia, tendrá que



realizar las mediciones requeridas para corregir la mencionada interferencia. Este equipo digital cumple en su totalidad con los requerimientos en materia de emisiones radiadas de acuerdo con el límite B de EN55022/1998, y los requerimientos de inmunidades residenciales, comerciales y de industria ligera de acuerdo con EN55024/1998.

## Declaración de Conformidad R&TTE



Este equipo cumple con todos los requerimientos de la DIRECTIVA 1999/5/EC DEL PARLAMENTO EUROPEO Y EL CONSEJO de marzo 9 de 1999, en material de equipos de radio y terminales de telecomunicaciones y el reconocimiento mutuo de su conformidad (R&TTE).

La Directiva R&TTE revoca y reemplaza la Directiva 98/13/EEC (Equipo Terminal de Telecomunicaciones y Equipo de Estación Terrestre Satelital) a partir del 8 de Abril del 2000.

## Desperdicios de Equipo Eléctrico y Electrónico

### Eliminación de Equipo Eléctrico y Electrónico

**(Válido en la unión europea y en otros países europeos con sistemas de recolección por separado)**



Este símbolo en el producto en su empaque indica que éste no deberá ser tratado como un desperdicio del hogar.

En vez de ello, deberá ser llevado a un punto de recolección para reciclaje de equipo eléctrico y electrónico. Para asegurar que este producto ha sido correctamente desechado, usted ayudará a prevenir las consecuencias potenciales negativas hacia el ambiente y la salud humana, que de otra forma se puede causar al manejar inapropiadamente los desechos de este producto. Si su equipo

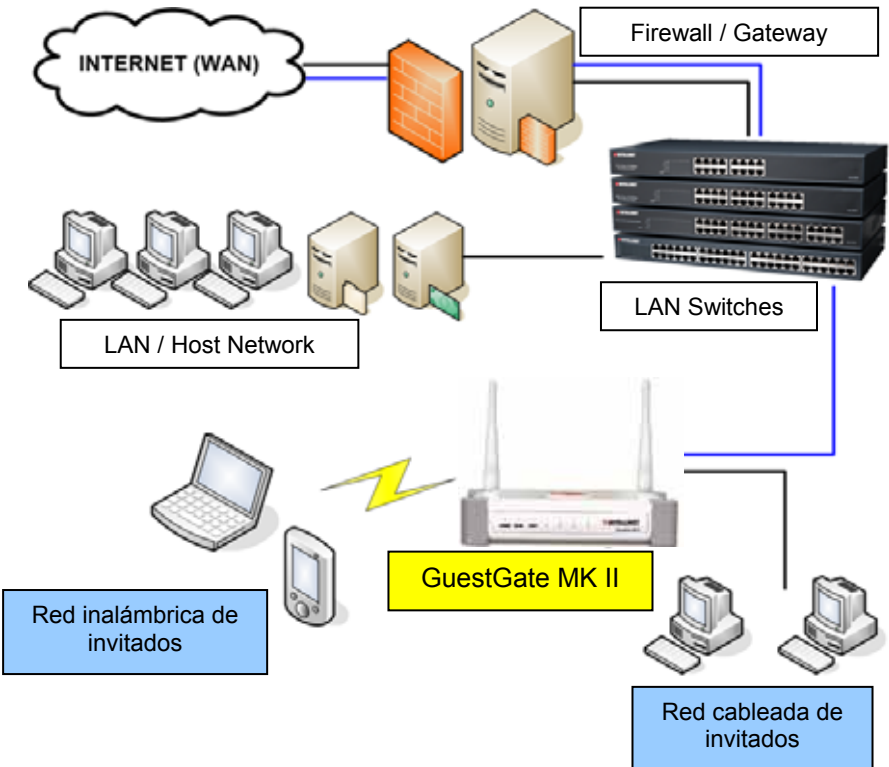
contiene baterías o acumuladores fáciles de remover, deséchelos por separado de acuerdo a las leyes de su localidad. El reciclado de los materiales ayudará a conservar los recursos naturales. Para mayor información acerca del reciclado de los materiales de este producto, póngase en contacto con su oficina local en su ciudad, el servicio de limpia o en donde ha comprador este equipo. En países fuera de los EE. UU.: Si desea desechar este producto, póngase en contacto con

sus autoridades locales y pregunte por la forma correcta de manejar éstos residuos.

## Introducción

Felicidades por su compra del Gateway Hotspot GuestGate MK II de INTELLINET NETWORK SOLUTIONS™. El GuestGate conecta a los invitados con su red, dándoles acceso sólo a Internet (Web, correo electrónico, Chat y otras aplicaciones). GuestGate protege su red existente de acceso no autorizado por parte de computadoras invitadas conectadas y, si se requiere, incluso blinda las computadoras invitadas entre ellas. Además, GuestGate tiene como función una tecnología PnP de IP mejorado (Plug and Play): Se adapta automáticamente a los ajustes de TCP/IP de la computadora invitada, eliminando así reconfiguraciones IP de cliente que consumen tiempo. GuestGate se integra de manera uniforme a su red existente y en muchas aplicaciones, no es necesario hacer la configuración del GuestGate. GuestGate proporciona la funcionalidad central sólo al sacarlo de la caja y conectarlo

## Ejemplo de instalación



## Instalación

Este método de configuración supone que hay un Servidor DHCP, así como un ruteador, presentes en su red.

### 1. Conexión con la red Host

Cable de red estándar RJ45 conectado al Puerto del HOST de GuestGate y a un puerto RJ45 en su red existente (Puerto de switch Ethernet, puerto de switch de ruteador, etc.).

Encienda el GuestGate y verifique que la conexión de red esté activa (el LED indicador HOST debe estar encendido en el GuestGate).

*NOTA:* El proceso de arranque toma hasta 60 segundos.

### 2. Conexiones de invitados

Usando el Cable de red estándar RJ45 usted puede conectar PCs, computadoras portátiles, Switches Ethernet, Hubs o Access Points a los Puertos de Invitados de GuestGate. Cada Puerto tiene su propio LED indicador de Estado. Verifique que la conexión de red esté activa en cada puerto que conecte.

De manera alternativa, puede conectarse a GuestGate vía inalámbrica conectándose a la red Inalámbrica con el nombre de "GuestGate."



## Prueba de acceso a Internet

Encienda una computadora de escritorio o una portátil, que está conectada a uno de los puertos de invitado, e inicie el navegador Web. Después, abra una página Web, por ejemplo

<http://www.intellinet-network.com>.

Si GuestGate tiene acceso a Internet, verá la página de bienvenida de GuestGate.



Haga clic en "continúe" (continuar) y se le reenviará a la página web a la que ingresó originalmente en la barra de dirección del navegador Web.

## Acceso a la Interfaz web del administrador de la Red Host (Huésped)

El acceso a la interfaz del administrador Web sólo es posible cuando se conecta al GuestGate mediante el puerto de Host.

Conéctese al ruteador (Servidor DHCP) en su red y abra la bitácora del cliente DHCP del ruteador. Conecte el puerto del Host GuestGate a uno de los puertos LAN del ruteador y encienda el GuestGate. Espere aproximadamente 30 segundos y después actualice la bitácora de cliente DHCP en el ruteador. La última entrada (la más nueva) pertenece a GuestGate.

Abra su navegador Web y abra la dirección IP mostrada en la bitácora de cliente DHCP. Después verá la interfaz Web del Administrador.

La contraseña predeterminada es **1234**.

Si este procedimiento no funciona, puede configurar su computadora con una dirección IP estática de 192.168.2.xxx, desconecte el GuestGate del ruteador y conecte su computadora directamente al puerto del host. Encienda el GuestGate y espere aproximadamente un minuto, y después abra la dirección IP predeterminada de GuestGate <http://192.168.2.1> con el navegador web.

## Información adicional

Para información adicional sobre el proceso de instalación, la configuración y las funciones de GuestGate, favor de referirse al manual del usuario en el CD de instalación de INTELLINET.

## FRANÇAIS: Informations de sécurité et mentions légales



Cet appareil a été testé et déclaré conforme aux exigences de la classe B pour appareils numériques, selon l'article 15 de la norme européenne. Conçu pour apporter une protection raisonnable contre les interférences dangereuses en milieu commercial. Si cet équipement cause des interférences à la réception de vos ondes radio ou TV, ce qui peut être vérifié en allumant et éteignant l'appareil successivement, l'utilisateur est invité à prendre les mesures nécessaires. Cet appareil satisfait aux exigences



d'émission rayonnée accordées à la limite B de EN55022/1998 et les exigences d'immunités accordées à EN55024/1998 pour des zones résidentielles, commerciales et industrielles.

### Déclaration de conformité R&TTE



Cet appareil satisfait aux exigences de la DIRECTIVE 1999/5/CE de la Commission au Conseil et au Parlement européen du 9 mars 1999 concernant les équipements hertziens et les équipements terminaux de télécommunications et la reconnaissance mutuelle de leur conformité (R&TTE). La Directive R&TTE remplace la Directive 98/13/EEC depuis le 8 avril 2000.

### WASTE ELECTRICAL & ELECTRONIC EQUIPMENT

Déchets des équipements électriques et électroniques

**(Applicable dans l'Union européenne et d'autres pays européens avec du tri des déchets)**

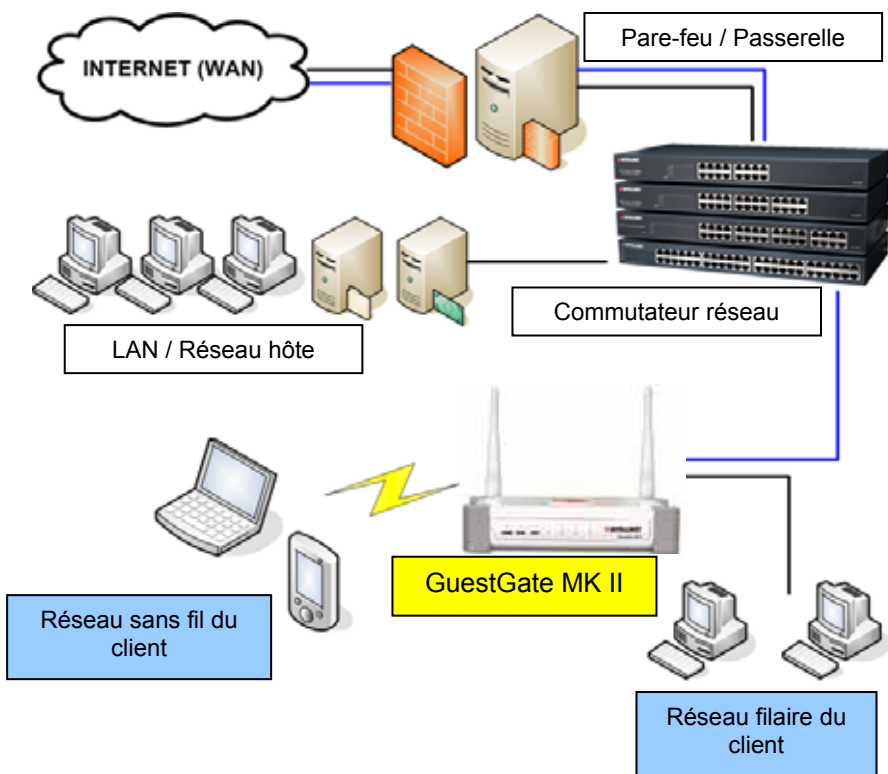


Ce symbole sur le produit ou son emballage signifie que ce produit ne doit pas être traité comme un déchet ménager. Conformément à la Directive 2002/96/EC sur les déchets d'équipements électriques et électroniques (DEEE), ce produit électrique ne doit en aucun cas être mis au rebut sous forme de déchet municipal non trié. Veuillez vous débarrasser de ce produit en le renvoyant à son point de vente ou au point de ramassage local dans votre municipalité, à des fins de recyclage.

## Introduction

Merci d'avoir acheté l'INTELLINET NETWORK SOLUTIONS™ GuestGate MK II Hotspot Gateway. Le GuestGate connecte des clients à votre réseau, ne permettant que l'accès sur l'Internet (Web, e-mail, chat et d'autres applications). GuestGate protège votre réseau contre l'accès des ordinateurs clients connectés et, si nécessaire, même isole les ordinateurs clients respectivement. En plus, GuestGate utilise la technologie avancée IP PnP (Plug & Play): Elle ajuste automatiquement aux paramètres TCP/IP des ordinateurs clients, éliminant les reconfigurations de longue haleine. GuestGate s'intègre sans problèmes dans votre réseau existant et en la plupart des cas il ne faut le configurer.

## Exemple d'une installation



## Installation

Cette méthode d'installation suppose qu'un serveur DHCP se trouve sur votre réseau.

### 1. Connexion au réseau hôte

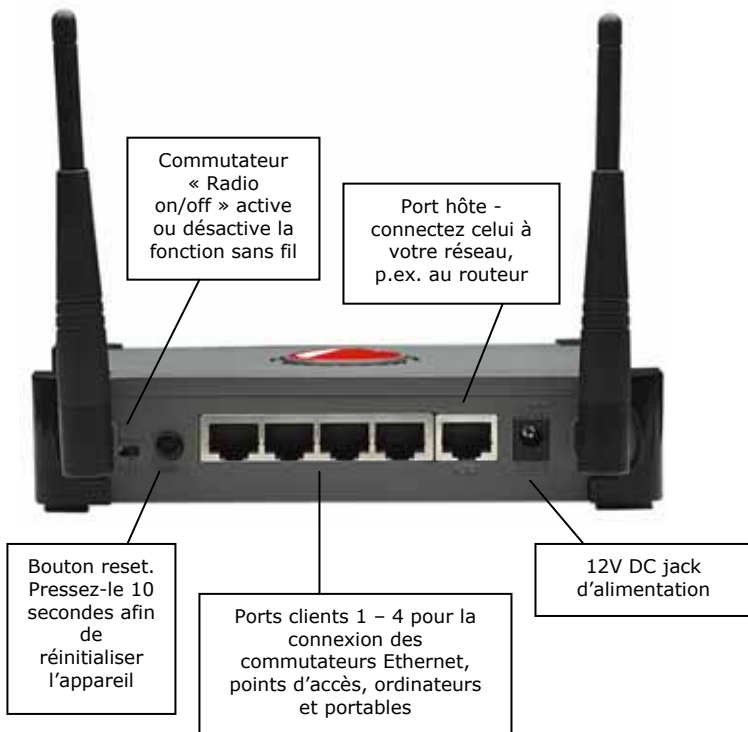
Connectez un câble réseau standard RJ45 au port hôte de GuestGate et à un port RJ45 sur votre réseau existant (port commutateur Ethernet, port commutateur du routeur, etc.).

Démarrez GuestGate et vérifiez que la connexion réseau est active (Le DEL « Host » au GuestGate doit être allumé).

*NOTE:* La procédure de démarrage dure environ 60 secondes.

### 2. Connexion des clients

En utilisant un câble réseau standard RJ45, vous pouvez connecter des ordinateurs, portables, commutateurs Ethernet, hubs Ethernet ou points d'accès aux ports clients de GuestGate. Chaque port a son propre DEL d'état. Vérifiez que la connexion réseau est active sur chaque port que vous connectez. Alternativement que vous pouvez connecter au GuestGate en connectant au réseau sans fil « GuestGate ».





## Tester l'accès à l'Internet

Démarrez un ordinateur ou portable qui est connecté à un des ports clients et démarrez un navigateur Web. Accédez un site Web comme p.ex. <http://www.intellinet-network.com>.

Si GuestGate a l'accès à l'Internet, vous voyez l'écran de bienvenue de GuestGate.



Cliquez sur « continue » et vous serez redirigé vers la page que vous avez entré dans la barre d'adresse du navigateur Web.

## Accéder l'interface Web administrateur du réseau hôte

Accès à l'interface Web administrateur n'est que possible si vous êtes connecté au GuestGate via le port hôte.

Connectez au routeur (serveur DHCP) sur votre réseau et accédez le fichier journal DHCP du client du routeur. Connectez le port hôte de GuestGate à un des ports Ethernet du routeur et démarrez GuestGate. Attendez environ 30 secondes, puis actualisez le fichier journal du routeur. La dernière entrée (la plus nouvelle) fait partie de GuestGate et affiche son adresse IP.

Démarrez votre navigateur Web et accédez cette adresse. Vous verrez l'interface Web administrateur.

Le mot de passe par défaut est **1234**.

Si cette procédure ne marche pas, vous pouvez configurer votre ordinateur avec une adresse IP fixe (« statique ») de la portée 192.168.2.xxx.

Déconnectez GuestGate du routeur et connectez votre ordinateur directement au port hôte. Démarrez GuestGate et attendez environ une minute, puis accédez l'adresse IP par défaut de GuestGate <http://192.168.2.1> avec votre navigateur Web.

## Informations complémentaires

Pour des informations complémentaires sur l'installation, la configuration et les fonctions de GuestGate, veuillez lire le manuel de l'utilisateur sur le CD fourni avec cet appareil.

# HRVATSKI : Sigurnosne i regulatorne obavijesti



Ova oprema je testirana i testiranjem je utvrđeno da odgovara limitima klase B digitalnih uređaja te odgovara odjeklju B iz dijela 15 FCC pravilnika, oprema je dizajnirana da osigura zaštitu od smetnji kada se koristi u komercijalne svrhe.



Uporaba ove opreme u kućnom instalacijama može izazvati smetnje, u tom slučaju korisnik će, na vlasitiiti trošak, morati poduzeti mjere potrebne za popravak nastale štete. Ova digitalna oprema ispunjava uvjete za emisiju zračenja prema limitima B od EN55022/1998, i zahtjeve imunosti prema EN55024/1998 za kućnu, komercijalnu i laku industrijsku uporabu.

## R&TTE suglasnost



Ova oprema odgovara svim zahtjevima odredbe 1999/5/EC europskog parlamenta 9. ožujaka, 1999. radijske i telekomunikacijske opreme i zajedničko priznanje usklađenosti s pravilima i standardima (R&TTE). R&TTE odredba mijenja odredbu 98/13/EEC (telekomunikacijka i satelitska oprema) 8. travnja, 2000.

## Otpad elektroničke opreme

### Odlaganje elektroničke i električne opreme

**(Prisutno u Europskoj uniji i drugim europskim zemljama s odvojenim sistemom odlaganja otpada)**

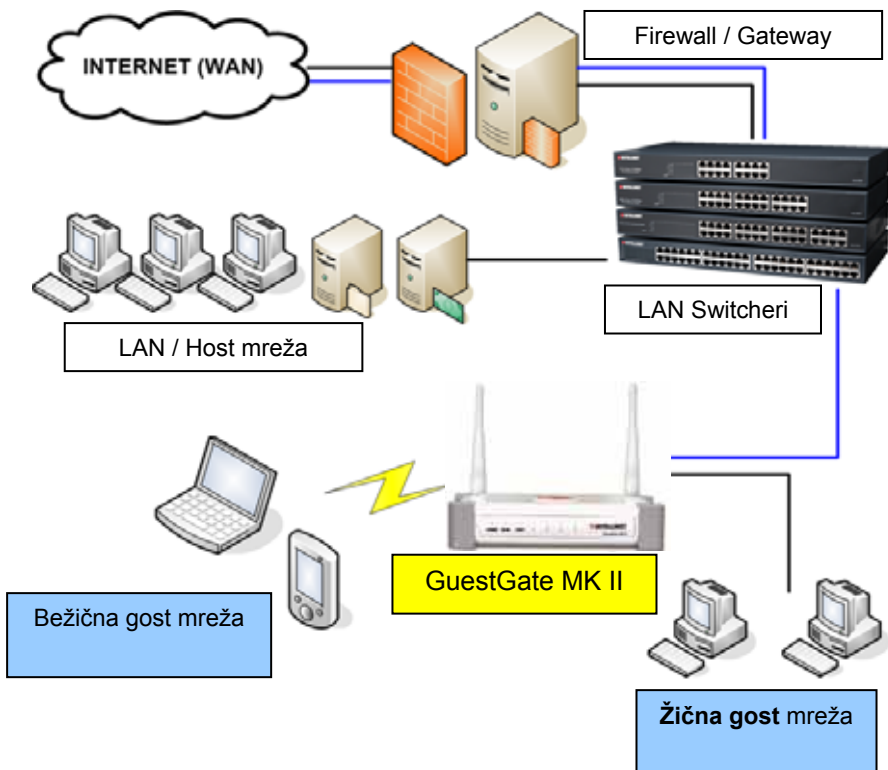


Ovaj simbol na proizvodu ili pakiranju označava da se taj proizvod ne tretira kao kućni otpad. Nego bi trebao biti odnešen na posebno odlagalište za reciklažu električne i elektroničke opreme. Osiguravanjem da je oprema odložena ispravno, spriječiti ćete potencijalne posljedice na okolinu i ljudsko zdravlje, koje bi inače bilo ugroženo neadekvatnim odlaganjem otpada. Ako oprema sadrži odvojive baterije ili akumulatore, odvojite ih od uređaja prije odlaganja. Recikliranje materijala će pomoći pri zaštiti prirodnih resursa. Za više informacija o reciklaži ovog proizvoda, kontaktirajte lokalne vlasti, komunalana poduzeća ili trgovinu gdje ste kupili proizvod. U zemljama izvan EU: Ako želite odložiti ovaj proizvod, kontaktirajte lokalne vlasti i pitajte za ispravne mjere odlaganja.

## Uvod

Hvala što ste odabrali INTELLINET NETWORK SOLUTIONS™ GuestGate MK II Hotspot Gateway. GuestGate spaja goste na vašu mrežu, omogućujući im samo pristup Internetu (Web, Email, Chat i drugim aplikacijama). GuestGate štiti vašu mrežu od neovlaštenog pristupa spojenih gost računala i, ako je potrebno, štiti gost računala jedna od drugih. Nadalje GuestGate posjeduje naprednu IP PnP (Plug and Play) tehnologiju: Automatski podešava gostove računalne TCP/IP postavke, eliminirajući dugotrajne IP klijent rekonfiguracije. GuestGate se neprimjetno integrira u vašu postojeću mrežu i u mnogim aplikacijama konfiguracija GuestGate-a nije potrebna. GuestGate osigurava visoku funkcionalnost vašeg sustava.

## Primjer instalacije



## Instalacija

Ova metoda predpostavlja da DHCP server, kao što je ruter, postoji na vašoj mreži.

### 1. Spajanje na Host mrežu

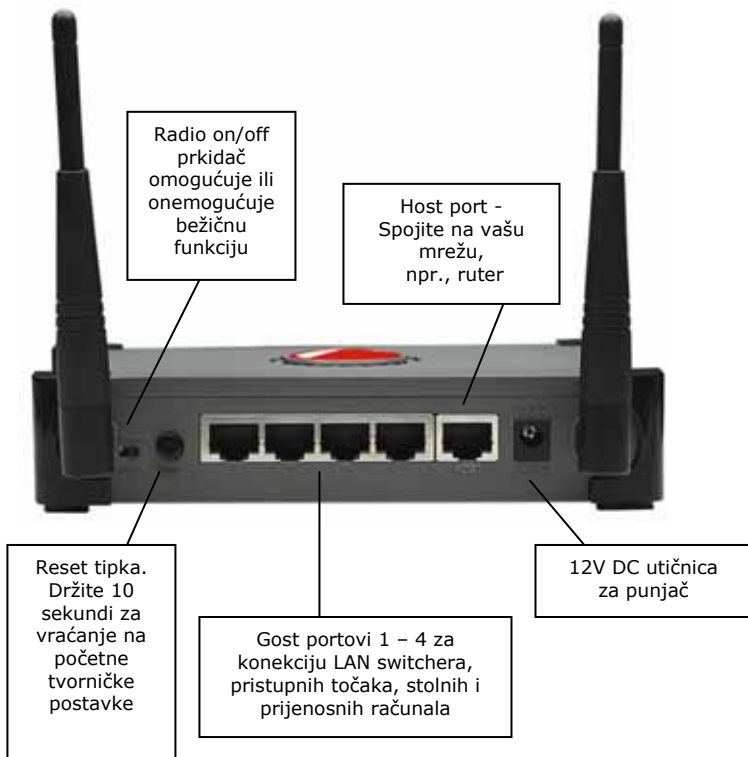
Spojite standardni RJ45 mrežni kabel na GuestGate-ov HOST Port i na RJ45 port vaše postojeće mreže (Ethernet switch port, ruter switch port, itd.). Upalite GuestGate i provjerite da je mrežna konekcija aktivna (HOST LED dioda mora svijetliti na GuestGate-u).

*NAPOMENA:* Početni proces može trajati do 60 sekundi.

### 2. Spajanje gostiju

Koristeći standardni RJ45 mrežni kabel možete spojiti PC-e, laptope, ethernet switchere, hubove ili wireless pristupne točke na Guest portove GuestGate-a. Svaki port ima svoj vlastiti LED status. Provjerite da li je mrežna konekcija aktivna na svakom portu koji koristite.

Alternativno na GuestGate se možete spojiti bežično, spajanjem na bežičnu mrežu naziva "GuestGate."



## Testiranje Internet pristupa

Upalite PC ili Notebook, koji je spojen na jedan od gost portova, i pokrenite Web preglednik. Otvorite web stranicu kao što je <http://www.intellinet-network.com>. Ako GuestGate ima Internet pristup, vidjet ćete GuestGate početni ekran.



Kliknite "continue" i bit ćete preusmjereni na web stranicu koju ste upistali u adresar web preglednika.

## Pristupanje administratorskom web sučelju iz host mreže

Pristup web administratorskom sučelju moguć je samo preko GuestGate host porta.

Spojite se na ruter (DHCP server) vaše mreže i otvorite DHCP klijent log rutera. Spojite GuestGate host port na jedan od ruterskih LAN portova i upalite GuestGate. Pričekajte 30 sekundi, i osvježite DHCP klijent log rutera. Zadnji ulaz (najnoviji) pripada GuestGate-u.

Pokrenite web preglednik i otvorite IP adresu prikazanu u DHCP klijent logu. Tako ćete pristupiti web administratorskom sučelju.

Zadana lozinka je **1234**.

Ako ova procedura ne uspije, možete konfigurirati vaš PC preko statične IP adrese 192.168.2.xxx. Odspojite GuestGate iz rutera i spojite vaše računalo direktno na host port. Upalite GuestGate i pričekajte jednu minutu, nakon toga otvorite GuestGate zadanu IP adresu <http://192.168.2.1> u web pregledniku.

## Dodatne informacije

Za dodatne informacije o instalacijskom procesu, konfiguraciji i funkcijama GuestGate-a, molimo pogledajte korisnički priručnik na INTELLINET instalacijskom CD-u.

## ITALIANO: Sicurezza e Informazioni Normative



Questa apparecchiatura è stata testata e risulta conforme ai limiti indicati per periferiche di classe B conformemente al Sottosezione B della Parte 15 dell'ordinamento FCC, che sono destinate a fornire una protezione ragionevole contro tali interferenze quando si opera in ambienti commerciali. L'impiego di questa apparecchiatura in un'area residenziale potrebbe causare interferenza, nel qual caso l'utente, a proprie spese, dovrà approntare le misure necessarie che potrebbero essere richieste per correggere tali interferenze.



Questa apparecchiatura soddisfa i requisiti relativi ai disturbi radio in accordo alle limitazioni previste per le apparecchiature di classe B previsti della Normativa EN55022/1998, e le condizioni di immunità ai disturbi in conformità alla norma EN55024/1998.

### Dichiarazione di conformità R&TTE



Questa apparecchiatura è conforme ai requisiti richiesti dalla DIRETTIVA 1999/5/EC del Parlamento Europeo e del Consiglio emanata il 9 Marzo, 1999, riguardante le apparecchiature radio, le apparecchiature terminali di telecomunicazione ed il reciproco riconoscimento della loro conformità (R&TTE). La Direttiva R&TTE ha abrogato e sostituito la Direttiva 98/13/EEC (Apparecchiature Terminali di Telecomunicazione e Apparecchiature di stazioni terrestri di comunicazione via satellite) a partire dall' 8 Aprile 2000.

### Smaltimento delle apparecchiature elettriche ed elettroniche (Applicabile nell'Unione Europea e negli altri paesi europei con sistemi di smaltimento differenziato della spazzatura)

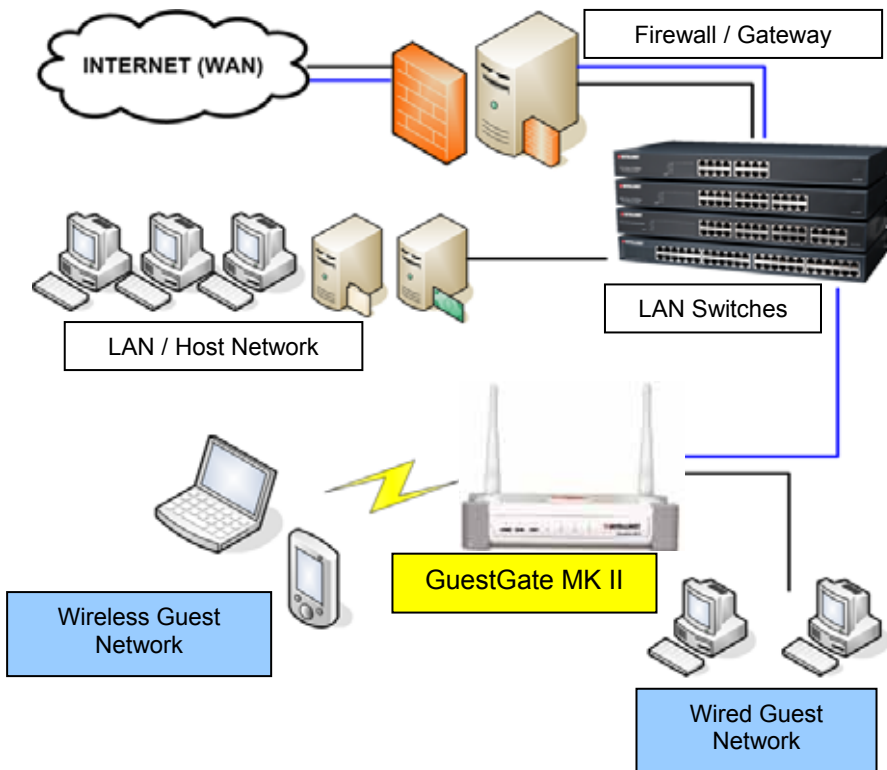


Questo simbolo sul prodotto o sul relativo imballo indica che il prodotto, al termine della sua vita, non potrà essere conferito nella spazzatura domestica. Esso deve essere, invece, conferito presso i punti di raccolta differenziati per il riciclaggio delle apparecchiature elettriche ed elettroniche. Assicurandoti che questo prodotto venga smaltito correttamente, contribuirai a prevenire le possibili conseguenze negative sull'ambiente e sulla salute umana conseguenti ad un' inappropriata gestione del rifiuto. Se l'apparecchiatura contiene batterie o accumulatori che possono essere facilmente rimossi, preoccupati di smaltirli separatamente, in conformità alle norme locali. Il riciclaggio dei materiali aiuterà a tutelare l'ambiente preservando le risorse naturali. Per ulteriori dettagli in merito allo smaltimento di questo prodotto, contatta l'ente responsabile o il servizio disposto al ritiro dei rifiuti domestici della tua città o il rivenditore dove hai acquistato il prodotto. Nei paesi non appartenenti all'Unione Europea: se desideri buttare questo prodotto, contatta le autorità locali e chiedi informazione per il corretto smaltimento.

## Introduzione

Complimenti per aver acquistato il GuestGate MK II Hotspot Gateway INTELLINET NETWORK SOLUTIONS™. Con questa apparecchiatura potete collegare i vostri ospiti alla rete, permettendo loro l'accesso solamente ad Internet (Web, E-mail, Chat e altre applicazioni). GuestGate protegge la rete esistente dagli accessi non autorizzati dei computer degli ospiti collegati e, se richiesto, permette di proteggere i computer degli ospiti tra loro. Oltre a ciò le caratteristiche del GuestGate incrementano la tecnologia IP PnP (Plug and Play): l'apparecchio automaticamente regola il settaggio TCP/IP del computer dell'ospite, eliminando le perdite di tempo causate dalle re-configurazioni dei client IP. GuestGate si integra velocemente nella vostra rete esistente e per molte applicazioni non è necessaria una configurazione del GuestGate. GuestGate fornisce il massimo delle funzionalità e delle prestazioni non appena estratto dalla sua confezione.

## Esempio di installazione



## Installazione

Questo metodo di settaggio presuppone che sia presente nella vostra rete un Server DHCP, come un router.

### 1. Collegamento alla rete locale tramite porta Host

Collegate la porta HOST del GuestGate ad una porta RJ45 della vostra rete esistente (Porta dello switch Ethernet, porta del Router switch, etc.) tramite il cavo di rete standard RJ45.

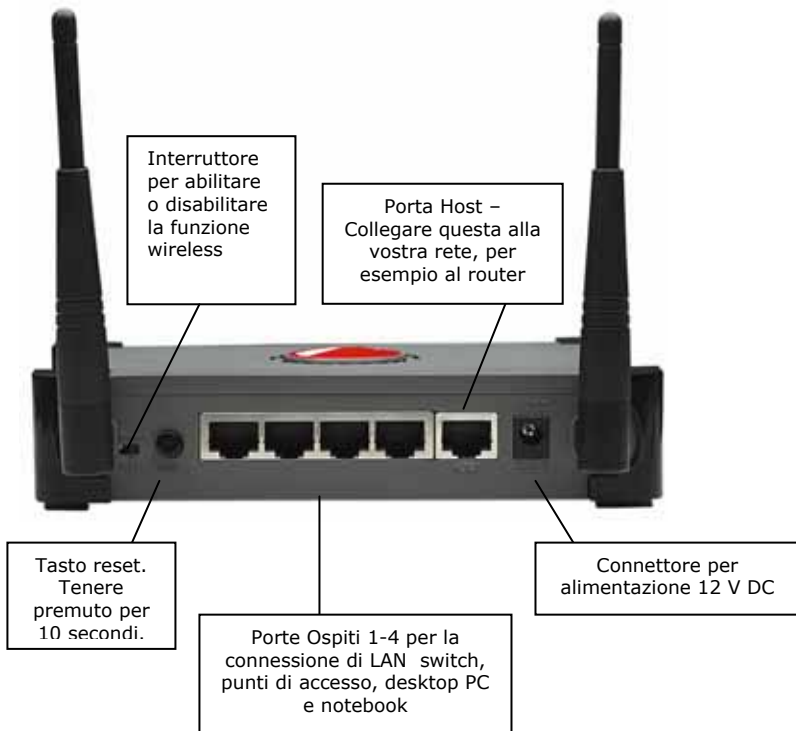
Accendete il GuestGate e verificate che la connessione di rete sia attiva (il LED dell'HOST sul GuestGate deve essere illuminato).

*NOTA:* Il processo di avvio potrebbe richiedere fino a 60 secondi.

### 2. Collegamento degli ospiti

Usando un cavo di rete standard RJ45 potete collegare PC, Notebook, Ethernet Switch, Hub o Punti di accesso Wireless alle Porte Guest del GuestGate.

Ciascuna porta ha il suo LED di stato. Verificare che la connessione di rete sia attiva su ciascuna porta che viene collegata. Alternativamente vi potete connettere al GuestGate in modalità senza fili tramite la connessione alla rete Wireless con il nome di "GuestGate."





## Accesso di prova ad Internet

Avviate un PC o un Notebook, che è stato connesso a una delle porte guest, lanciate un browser Internet. Quindi aprite un sito Web come <http://www.intellinet-network.com>.

Se il GuestGate riesce ad accedere ad Internet, comparirà la pagina di benvenuto del GuestGate. Cliccate su "continua" e sarete quindi indirizzati alla pagina Web che originariamente avete richiamato dalla barra degli indirizzi del Web browser.



## Accesso all'interfaccia web di gestione del GuestGate

L'accesso all'interfaccia di gestione Web è possibile solo quando ci si collega al GuestGate tramite la porta Host.

Collegate il router (DHCP Server) alla vostra rete e aprite il DHCP client log del router. Connettete la porta Host del GuestGate a una delle porte LAN del router e accendete il GuestGate. Attendete circa 30 secondi, e quindi aggiornate il DHCP client log nel router. L'ultimo inserimento (il più recente) appartiene al GuestGate.

Lanciate il vostro Web browser e aprite l'indirizzo IP che compare nel DHCP client log. Ora vedrete l'interfaccia web di gestione.

La password predefinita è 1234.

Se questa procedura non funziona potete configurare il vostro PC con un indirizzo IP 192.168.2.xxx statico, disconnettere il GuestGate dal router e collegare il computer direttamente alla porta host. Accendete il GuestGate e attendete circa un minuto, quindi aprite l'indirizzo IP predefinito <http://192.168.2.1> del GuestGate con il Web browser.

## Informazioni aggiuntive

Per ulteriori Informazioni circa la procedura di installazione, la configurazione e le funzioni del GuestGate, fate riferimento al manuale d'istruzione disponibile sul CD INTELLINET di installazione.

## POLSKI: Bezpieczeństwo i normy



Kamery sieciowe IP przeznaczone są do użytku w środowiskach klasy B. Jednak wyposażenie w pewne funkcje opcjonalne może spowodować zmianę kategorii urządzenia na klasę A. Aby ustalić klasyfikację elektromagnetyczną urządzenia, należy szukać informacji w punktach dotyczących poszczególnych instytucji normalizacyjnych. Każdy z punktów zawiera informacje dotyczące standardów bezpieczeństwa, zgodności elektromagnetycznej i zakłóceń elektromagnetycznych, obowiązujących w poszczególnych krajach. Niniejsze urządzenie zostało zakwalifikowane do klasy B, zawartej w normie EN55022/1998, dotyczącej zakłóceń w odbiorze fal radiowych oraz spełnia normy EN5024/1998, dotyczące charakterystyki odporności sprzętu komputerowego.

### Deklaracja zgodności R&TTE



Urządzenie pracuje zgodnie z wymaganiami zawartymi w dyrektywie europejskiej opisującej urządzenia radiowe, terminale telekomunikacyjne oraz ich wzajemne rozpoznawanie i zgodność (Dyrektywa 1999/5/CE wydana przez Parlament Europejski oraz Radę Europy).

### Pozbycie się zużytego sprzętu

**Zagadnienia ochrony środowiska są dla naszej firmy bardzo ważne. Unia Europejska (UE) opracowała dyrektywę WEEE (on Waste Electrical and Electronic Equipment – o zużytym sprzęcie elektronicznym), aby zapewnić wdrożenie jednolitych systemów zbiórki, przeróbki i recyklingu odpadów elektronicznych w całej Unii Europejskiej. Intellinet Network Solutions przestrzega postanowień dyrektywy WEEE oraz ustawodawstwa obowiązującego w Polsce.**

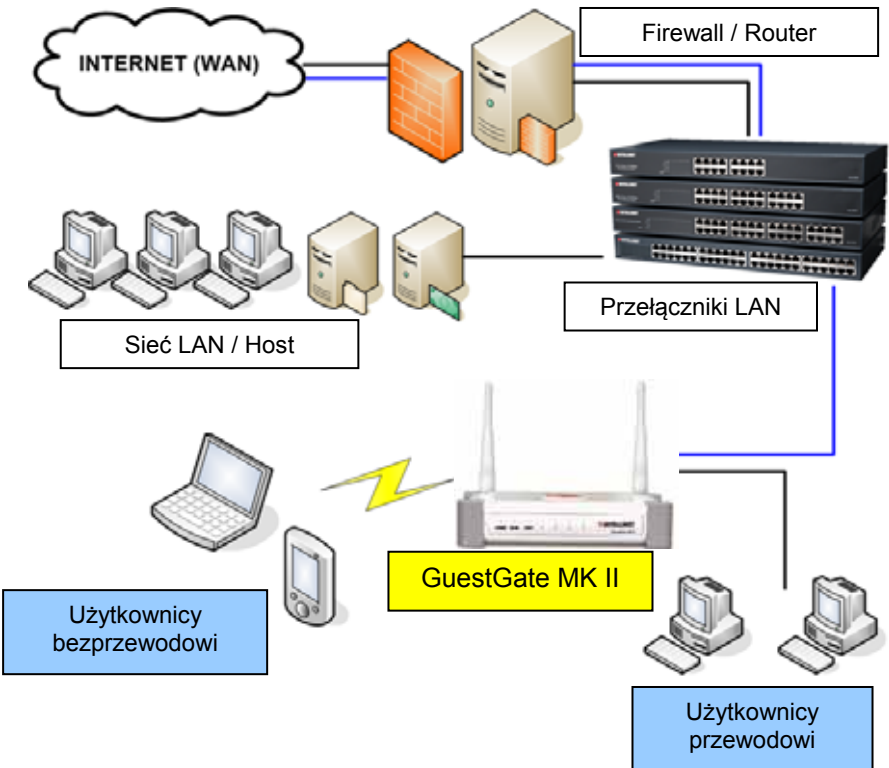


Ten symbol na produkcie lub jego opakowaniu oznacza, że produkt nie wolno wyrzucać do zwykłych pojemników na odpady. Obowiązkiem użytkownika jest przekazanie zużytego sprzętu do wyznaczonego punktu zbiórki w celu recyklingu odpadów powstałych ze sprzętu elektrycznego i elektronicznego. Osobna zbiórka oraz recykling zużytego sprzętu pomogą w ochronie zasobów naturalnych i zapewnią ponowne wprowadzenie go do obiegu w sposób chroniący zdrowie człowieka i środowisko. Aby uzyskać więcej informacji o tym, gdzie można przekazać zużyty sprzęt do recyklingu, należy się skontaktować z urzędem miasta, zakładem gospodarki odpadami lub sklepem, w którym zakupiono produkt. Intellinet Network Solutions finansuje przetwarzanie i recykling odpadów zwracanych w wyznaczonych punktach zbiórki.

## Wprowadzenie

Gratulujemy zakupu bramki Hotspot GuestGate MK II INTELLINET NETWORK SOLUTIONS™. Bramka GuestGate umożliwia podłączenie użytkowników-gości do istniejącej sieci, zapewniając im dostęp jedynie do Internetu (www, Email, czat itp.), chroniąc jednocześnie zasoby lokalne przed niepożądanym dostępem, a w razie konieczności izolując również komputery użytkowników-gości od siebie. Ponadto GuestGate korzystając z technologii IP PnP (Plug and Play) automatycznie przydziela ustawienia TCP/IP podłączonym komputerom eliminując konieczność konfiguracji od strony klienta. GuestGate nie wymaga praktycznie żadnej konfiguracji, dzięki czemu jest gotowy do użycia od razu po wyjęciu z pudełka.

## Przykład instalacji



## Instalacja

Opisana poniżej metoda instalacji wymaga, aby w sieci lokalnej działał aktywny serwer DHCP, np. w routerze.

### 1. Podłączenie do sieci Hosta

Standardowym kablem Ethernet RJ45 podłącz GuestGate'a przez port HOST do wolnego portu RJ45 w Twojej sieci (w switchu, routerze itp.).

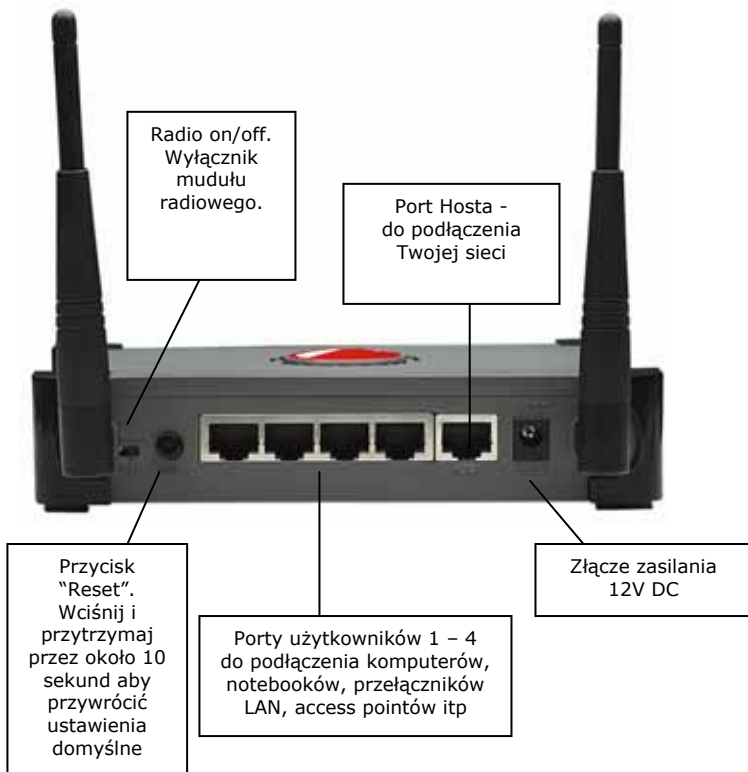
Włącz GuestGate'a i sprawdź czy połączenie jest aktywne (dioda HOST urządzenia powinna się zaświecić).

*UWAGA:* Proces uruchamiania urządzenia może zająć około 60 sekund.

### 2. Podłączanie użytkowników

Używając standardowych kabli Ethernet RJ45 możemy podłączyć do portów użytkowników GuestGate'a komputery PC, notebooki, przełączniki Ethernet lub bezprzewodowe punkty dostępowe. Każdy port posiada własną diodę statusu, która informuje czy na danym porcie jest aktywne połączenie.

Do GuestGate'a możemy również podłączyć się bezprzewodowo – domyślne SSID sieci bezprzewodowej urządzenia to „GuestGate”.



## Sprawdzanie połączenia Internetowego

Uruchom przeglądarkę internetową na komputerze podłączonym do portu użytkownika GuestGate'a. Następnie wpisz adres dowolnej strony www, np. <http://www.intellinet-network.com>.

Jeśli GuestGate ma połączenie z Internetem, powinna pojawić się strona powitalna.



Kliknij „continue” aby przejść do wybranej strony www.

## Dostęp do interfejsu administratora z sieci Hosta

Dostęp do interfejsu administratora urządzenia możliwy jest jedynie z komputerów podłączonych przez port HOST.

Zaloguj się na router (z aktywnym serwerem DHCP) w Twojej sieci lokalnej i otwórz tablicę logów klientów DHCP. Podłącz GuestGate'a poprzez port Host do jednego z portów LAN routera i włącz zasilanie urządzenia. Po około 30 sekundach odśwież tablicę logów DHCP routera. Najnowszy wpis będzie odpowiadał adresowi IP GuestGate'a.

Uruchom przeglądarkę i wpisz adres IP GuestGate'a. Pojawi się ekran logowania do interfejsu administratora.

Domyślne hasło to **1234**.

Jeśli powyższa procedura się nie powiedzie, skonfiguruj kartę sieciową komputera wpisując statyczny adres IP z podklasy 192.168.2.xxx. Odłącz GuestGate'a od routera i podłącz bezpośrednio do karty sieciowej komputera. Włącz zasilanie GuestGate'a i odczekaj około 60 sekund. Następnie uruchom przeglądarkę i wpisz domyślny adres IP GuestGate'a <http://192.168.2.1>.

## Dodatkowe informacje

Aby uzyskać dodatkowe informacje na temat procesu instalacji, konfiguracji oraz funkcji GuestGate'a, proszę zapoznać się z pełną instrukcją użytkownika zamieszczoną na płycie CD.

# SLOVENSKY: Bezpečnostné a regulačné upozornenia



Toto zariadenie bolo testované a uznané za vyhovujúce limitmi pre Triedu B výpočtových zariadení v súvislosti s Podčasťou B Časti 15 FCC pravidiel, ktoré sú navrhnuté tak, aby poskytovali primeranú ochranu proti rušeniu, keď je zariadenie prevádzkované v komerčnom prostredí. Prevádzka zariadenia v obytnej zóne môže spôsobovať rušenie a v takomto prípade je užívateľ povinný na svoje vlastné náklady prijať všetky opatrenia, ktoré by rušenie napravili.



Toto digitálne zariadenie spĺňa požiadavky pre radiačné žiarenie v súvislosti s limitom B z EN55022/1998 a požiadavky pre odolnosť v súvislosti s EN55024/1998 obytného, obchodného a ľahkého priemyslu.

## R&TTE Vyhlásenie o zhode



Toto zariadenie vyhovuje všetkým požiadavkám SMERNICE 1999/5/EC EURÓPSKEJ RADY A PARLAMENTU z 9. marca 1999 o rádiových zariadeniach a koncových telekomunikačných zariadeniach a vzájomnom uznávaní ich zhody (R&TTE). R&TTE smernica ruší a nahrádza Smernicu 98/13/EEC (Koncové telekomunikačné zariadenia a zariadenia družicových pozemských staníc) s platnosťou od 8. apríla 2000.

## Odpad elektrických & elektronických zariadení

### Likvidácia elektrických a elektronických zariadení

**(Platné v Európskej únii a v ďalších európskych krajinách so zavedeným separovaným zberom)**

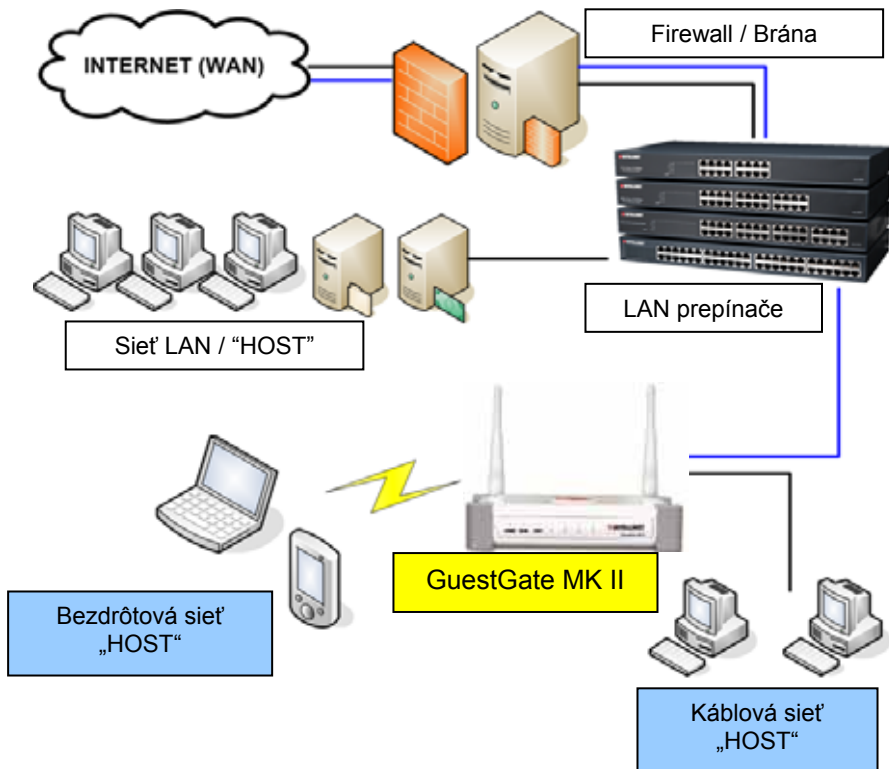


Tento symbol na produkte alebo jeho balení naznačuje, že sa s produktom nesmie zaobchádzať ako s domácim odpadom. Namiesto toho by malo byť zariadenie vzaté do zberného miesta pre recykláciu elektrických a elektronických zariadení. Zabezpečením správnej likvidácie napomáhate odstraňovať negatívne vplyvy na prostredie a ľudské zdravie, ktoré by mohli byť spôsobené nevhodnou likvidáciou tohto výrobku. Pokiaľ vaše zariadenie obsahuje jednoducho odnímateľné batérie alebo akumulátory, likvidujte ich oddelene podľa miestnych požiadaviek. Recykláciou materiálov pomôžete zachovávať prírodné zdroje. Pre podrobnejšie informácie o recyklácii tohto výrobku, kontaktujte príslušný miestny obecný úrad, podniky komunálnych služieb alebo obchod, v ktorom ste si zakúpili tento produkt. V krajinách mimo EÚ: Ak chcete odstrániť tento produkt, obráťte sa na príslušné miestne úrady a informujte sa o správnom spôsobe likvidácie.

## Úvod

Gratulujeme vám k zakúpeniu INTELLINET NETWORK SOLUTIONS GuestGate™ MK II Hotspot brány. GuestGate pripája klientské zariadenia k vašej sieti a umožňuje im pristupovať iba k Internetu (Web, Email, Chat a ďalšie aplikácie). GuestGate chráni vašu existujúcu sieť pred neoprávneným prístupom pripojených klientských počítačov a ak je to potrebné, dokonca chráni klientské počítače medzi nimi samými. GuestGate ďalej disponuje vylepšenou IP PnP (Plug and Play) technológiou: Automaticky upraví TCP/IP nastavenia počítačov a tým skrúti dobu potrebnú pre rekonfigurovanie IP klientov. GuestGate sa hladko integruje do vašej existujúcej siete a v mnohých aplikáciách (riešení) nie je konfigurácia GuestGate vôbec nutná. GuestGate poskytuje základnú funkcionlitu ihneď po vybalení z obalu.

## Príklad inštalácie



# Inštalácia

Pri tomto spôsobe inštalácie sa predpokladá, že je vo vašej sieti prítomný DHCP server, napríklad router.

## 1. Pripojenie k sieti hosta

Pripojte štandardný RJ45 sieťový kábel ku HOST portu zariadenia GuestGate a ku RJ45 portu vo vašej existujúcej sieti (port prepínača Ethernetu, port prepínača routera, atď.).

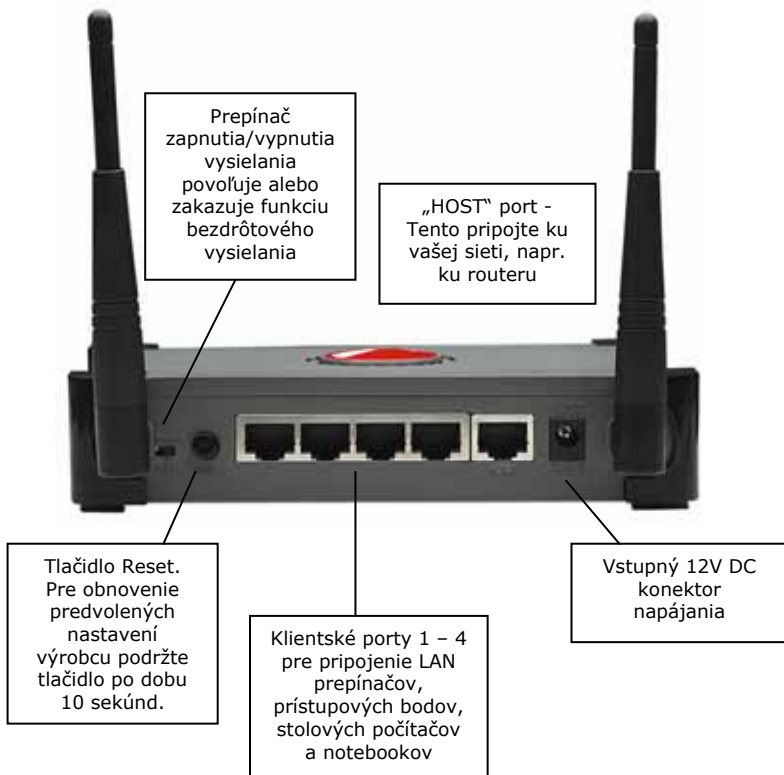
Zapnite GuestGate a presvedčte sa, že je sieťové pripojenie aktívne (na GuestGate musí svietiť HOST LED).

*POZNÁMKA:* Proces spustenia môže trvať až do 60 sekúnd.

## 2. Pripojenie hostí

Použitím štandardného RJ45 sieťového kábla môžete ku portom 1 až 4 na GuestGate pripojiť počítače, notebooky, ethernetové switche, rozbočovače alebo bezdrôtové prístupové body. Každý z portov má svoju vlastnú LED, zobrazujúcu aktuálny stav. Presvedčte sa, že je sieťové spojenie aktívne na každom pripojenom porte.

Alternatívou je pripojenie sa ku GuestGate bezdrôtovo, pripojením sa k bezdrôtovej sieti s názvom "GuestGate".





## Testovanie prístupu k Internetu

Zapnite PC alebo notebook, ktorý je pripojený ku jednému z klientských portov a spustíte webový prehliadač. Potom otvorte web stránku, napríklad <http://www.intellinet-network.com>.

Ak má GuestGate prístup k Internetu, zobrazí sa vám uvítacia stránka GuestGate.



Stlačte "Continue" ("Pokračovať") a následne budete presmerovaní na webovú stránku, ktorú ste pôvodne zadali do riadku adresy webového prehliadača.

## Prístup ku webovému rozhraniu administrátora zo siete hosta

Prístup ku webovému rozhraniu administrátora je možný iba v prípade, že sa pripájate ku GuestGate cez port s označením „HOST“.

Pripojte sa ku routeru (DHCP serveru) vo vašej sieti a otvorte log DHCP klienta routera. Pripojte GuestGate cez „HOST“ port ku jednému z LAN portov routera a zapnite GuestGate. Počkajte približne 30 sekúnd a potom obnovte log DHCP klienta. Posledný údaj (najnovší) patrí ku GuestGate.

Spustite váš webový prehliadač a otvorte IP adresu zobrazenú v logu DHCP klienta. Následne sa vám zobrazí webové rozhranie administrátora.

Prednastavené heslo je **1234**.

Ak tento postup nefunguje, môžete nastaviť PC so statickou adresou 192.168.2.xxx, odpojte GuestGate od routera a pripojte váš počítač priamo do „HOST“ portu. Zapnite GuestGate a počkajte približne jednu minútu, následne otvorte vo webovom prehliadači predvolenú IP adresu GuestGate <http://192.168.2.1>.

## Ďalšie informácie

Pre ďalšie informácie týkajúce sa inštaláčného procesu, konfigurácie a funkcií GuestGate, sa prosíme obráťte na užívateľský manuál na INTELNET inštaláčnom CD.

## WARRANTY INFORMATION

<b>Deutsch</b>	Garantieinformationen finden Sie hier unter <a href="http://www.intellinet-network.com/warranty">www.intellinet-network.com/warranty</a> .
<b>English</b>	For warranty information, go to <a href="http://www.intellinet-network.com/warranty">www.intellinet-network.com/warranty</a> .
<b>Español</b>	Si desea obtener información sobre la garantía, visite <a href="http://www.intellinet-network.com/warranty">www.intellinet-network.com/warranty</a> .
<b>Français</b>	Pour consulter les informations sur la garantie, rendezvous à l'adresse <a href="http://www.intellinet-network.com/warranty">www.intellinet-network.com/warranty</a> .
<b>Italiano</b>	Per informazioni sulla garanzia, accedere a <a href="http://www.intellinet-network.com/warranty">www.intellinet-network.com/warranty</a> .
<b>Polski</b>	Informacje dotyczące gwarancji znajdują się na stronie <a href="http://www.intellinet-network.com/warranty">www.intellinet-network.com/warranty</a> .
<b>México</b>	Poliza de Garantía INTELLINET — Datos del importador y responsable ante el consumidor IC Intracom México, S.A. de C.V. • Av. Interceptor Poniente # 73, Col. Parque Industrial La Joya, Cuautitlan Izcalli, Estado de México, C.P. 54730, México. • Tel. (55)1500-4500

La presente garantía cubre los siguientes productos contra cualquier defecto de fabricación en sus materiales y mano de obra.

A. Garantizamos cámaras IP y productos con partes móviles por 3 años.

B. Garantizamos los demás productos por 5 años (productos sin partes móviles), bajo las siguientes condiciones:

1. Todos los productos a que se refiere esta garantía, ampara su cambio físico, sin ningún cargo para el consumidor.
2. El comercializador no tiene talleres de servicio, debido a que los productos que se garantizan no cuentan con reparaciones, ni refacciones, ya que su garantía es de cambio físico.
3. La garantía cubre exclusivamente aquellas partes, equipos o sub-ensambles que hayan sido instaladas efábrica y no incluye en ningún caso el equipo adicional o cualesquiera que hayan sido adicionados al mismo por el usuario o distribuidor.

Para hacer efectiva esta garantía bastara con presentar el producto al distribuidor en el domicilio donde ue adquirido o en el domicilio de IC Intracom México, S.A. de C.V., junto con los accesorios contenidos n su empaque, acompañado de su póliza debidamente llenada y sellada por la casa vendedora indispensable el sello y fecha de compra) donde lo adquirió, o bien, la factura o ticket de ompra original donde se mencione claramente el modelo, numero de serie (cuando aplique) y fecha de adquisición. Esta garantia no es valida en los siguientes casos: Si el producto se hubiese tilizado en condiciones distintas a las normales; si el producto no ha sido operado conforme a los nstructivos de uso; ó si el producto ha sido alterado o tratado de ser reparado por el consumidor ó erceras personas.





INTELLINET NETWORK SOLUTIONS™ offers a complete line of active and passive networking products. Ask your local computer dealer for more information or visit

**[www.intellinet-network.com](http://www.intellinet-network.com)**

Copyright © INTELLINET NETWORK SOLUTIONS

All products mentioned are trademarks or registered trademarks of their respective owners.