

SAS PCI EXPRESS CARD QUICK INSTALL GUIDE

MODEL 151009

ENGLISH

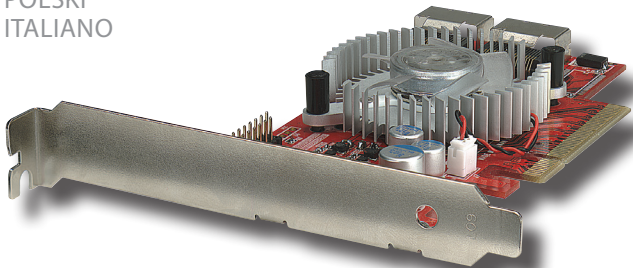
DEUTSCH

ESPAÑOL

FRANÇAIS

POLSKI

ITALIANO




MANHATTAN™

MAN-151009-QIG-ML1-0311-01-0

Thank you for purchasing the MANHATTAN® SAS PCI Express Card, Model 151009. For pin assignments and instructions when installing a new operating system, refer to the user manual at www.manhattan-products.com.

Installation

1. Turn off the system. Insert the card into an available x8 or x16 PCI Express slot. Turn the system back on.
2. During system bootup, Windows will display “Found New Hardware Wizard” (in XP), “Windows needs to install....” (in Vista) or “Device driver software was not successfully installed” (in Win7). In each case, click “Cancel” to continue.
3. Right-click “My Computer,” select “Manage,” then select “Device Manager.” Then go to “SCSI and RAID Controller” (XP) or “Other Devices/ RAID Controller” (Windows 7/Vista) to start the manual driver installation — first “Found New Hardware Wizard,” then “Hardware Update Wizard.”
4. Place the included driver CD in the CD-ROM drive. Depending on the operating system, select “\SAS\Marvel\M9485\Windows” and either “i386” (32-bit) or “amd64” (64-bit), then click “Next.”
5. For Windows XP, select “Marvell 94XX SAS/SATA RAID Controller” and “Marvell RAID Virtual Device” and click “Install.” For Windows 7/Vista, select “Marvell Storage Controller” and “Marvell 94XX SAS/SATA RAID Controller” and click “Install.”
6. If prompted, restart the computer; otherwise, follow the instructions until you can click “Finish.”

Verification of Installation

1. Right-click “My Computer,” then click “Manage” and “Device Manager.”
2. Double-click “SCSI and RAID Controllers.” If no exclamation points (!) or question marks (?) display in front of “Marvell 94XX SAS/SATA RAID Controller,” the installation was successful. If either *does* appear, go back to Step 4 above.

Vielen Dank für den Kauf der MANHATTAN® SAS PCI Express Karte, Modell 151009. Für die Pin-Zuweisungen und Anweisungen bei der Installation eines neuen Betriebssystems, nutzen Sie bitte das Handbuch auf www.manhattan-products.com.

Installation

1. Schalten Sie den PC aus. Stecken Sie die Karte in einen verfügbaren x8- oder x16-PCI-Express-Slot. Schalten Sie den PC wieder ein.
2. Nach dem Hochfahren blendet Windows die Nachricht ein "Neue Hardware gefunden" (XP), "Windows muss ... installieren" (Vista) oder "Gerätetreibersoftware konnte nicht erfolgreich installiert werden" (Win7). In jedem Fall klicken Sie auf "Abbrechen".
3. Rechtsklicken Sie auf "Arbeitsplatz"; dann auf "Verwalten"; dann auf "Geräte-Manager". Wählen Sie aus "SCSI und RAID Controller" (XP) oder "Andere Geräte/RAID Controller" (Windows 7/Vista), um die manuelle Treiberinstallation zu starten — zunächst "Treiber aktualisieren", dann auf "Assistent für Hardware-Update".
4. Legen Sie die beiliegenden Treiber-CD ein. Entsprechend Ihres Betriebssystems wählen Sie entweder "\SAS\Marvel\M9485\Windows" und "i386" (32-bit) oder "amd64" (64-bit), dann klicken Sie auf "Weiter".
5. Unter Windows XP, wählen Sie "Marvell 94XX SAS/SATA RAID Controller" und "Marvell RAID Virtual Device" und klicken auf "Installieren". Auf Windows 7/Vista, wählen Sie aus "Marvell Storage Controller" und "Marvell 94XX SAS/SATA RAID Controller" und klicken auf "Installieren".
6. Falls gefordert, starten Sie den PC neu, ansonsten folgen Sie den Anweisungen, bis Sie auf "Beenden" klicken können

Überprüfung der Installation

1. Rechtsklicken Sie auf "Arbeitsplatz"; dann auf "Verwalten"; dann auf "Geräte-Manager"
2. Doppelklicken Sie auf "SCSI und RAID Controller". Wenn sich kein "!" oder "?" vor dem Eintrag "Marvell 94XX SAS/SATA RAID Controller" befindet, war die Installation erfolgreich. Sollte eines von beidem doch erscheinen, gehen Sie zurück zu Schritt 4.

Gracias por comprar la Tarjeta SAS PCI Express MANHATTAN®, Modelo 151009. Para instrucciones detalladas cuando se instala un nuevo sistema operativo, refiérase al manual de usuario en www.manhattan-products.com.

Instalación

1. Apague su equipo. Inserte la tarjeta en una ranura PCI Express x8 ó x16 disponible. Vuelva a encender su equipo.
2. Durante el arranque, Windows mostrará el “asistente de Nuevo Hardware Encontrado” (en XP), “Windows necesita instalar...” (en Vista) o “El software controlador del dispositivo no ha podido instalarse” (en Win7). Cual sea el caso, haga clic en “Cancelar” para continuar.
3. Haga clic derecho en “Mi PC”, elija “Administrar”, y después seleccione “Administrador de Dispositivos”. Vaya a la opción “Controladora SCSI y RAID” (XP) o “Controladora de Otros Dispositivos/RAID” (Windows 7/ Vista) para iniciar la instalación manual del controlador — primero el “asistente de Nuevo Hardware Encontrado”, y después el “asistente de Actualización de Hardware”.
4. Coloque el CD del controlador incluido en la unidad de CD-ROM. Dependiendo del sistema operativo, seleccionar “\SAS\Marvell\M9485\Windows” y “i386” (para 32-bits) o “amd64” (para 64-bits), después haga clic en “Siguiente”.
5. Para Windows XP, seleccione el “Controlador RAID Marvell 94XX SAS/SATA” y “Dispositivo Virtual RAID Marvell” y haga clic en “Instalar.” Para Windows 7/Vista, seleccione “Controladora de Almacenamiento Marvell” y “Controlador RAID Marvell 94XX SAS/SATA” y haga clic en “Instalar.”
6. Si se le pide, reinicié el equipo; en otro caso, siga las instrucciones hasta que usted pueda “Finalizar”.

Verificación de la Instalación

1. Haga clic derecho en “Mi PC”; elija “Administrar” y después seleccione el “Administrador de Dispositivos”.
2. Haga doble clic en “Controladoras SCSI y RAID”. Si no se muestra un signo de exclamación (!) o interrogación (?) frente a “Controlador RAID Marvell 94XX SAS/SAT”, la instalación fue satisfactoria. En caso contrario, regrese a partir del paso 4 de la instalación en adelante.

Merci d'avoir acheté la Carte PCI Express SAS MANHATTAN[®], modèle 151009. Pour l'alignement des broches et les instructions d'installer un nouveau système, veuillez lire le manuel utilisateur sur www.manhattan-products.com.

Installation

1. Éteignez votre PC. Insérez la carte dans un emplacement x8 ou x16 disponible. Redémarrez le PC.
2. Pendant le démarrage, Windows affiche le message "Assistant Ajout de nouveau matériel détecté" (XP), "Windows doit installer..." (Vista) ou "Pilote logiciel de périphérique n'a pas été installé avec succès" (Win7). Cliquez en tout cas sur "Annuler".
3. Cliquez-droit sur "Poste de travail", puis sur "Gestion", puis sur "Gestionnaire de périphérique." Puis cliquez sur "Contrôleurs SCSI et RAID" (XP) ou "D'autres dispositifs/Contrôleurs RAID" (Windows 7/Vista) pour démarrer l'installation de pilote manuelle — d'abord "Assistant Ajout de nouveau matériel détecté", puis "Assistant Mise à jour du matériel".
4. Insérez le CD de pilote inclus dans votre lecteur CD/DVD. Respectivement à votre système d'exploitation, sélectionnez "\\SAS\Marvel\M9485\Windows" et "i386" (32-bit) ou "amd64" (64-bit), puis cliquez sur "Prochain".
5. Sur Windows XP, sélectionnez "Marvell 94XX SAS/SATA RAID Controller" et "Marvell RAID Virtual Device" et cliquez sur "Installer". Sur Windows 7/Vista, sélectionnez "Marvell Storage Controller" et "Marvell 94XX SAS/SATA RAID Controller" et cliquez sur "Installer".
6. Redémarrez l'ordinateur si l'installation le demande; sinon, suivez les instructions jusque vous pouvez cliquer sur "Terminer".

Vérifier l'installation

1. Cliquez-droit sur "Poste de travail", puis sur "Gestion", puis sur "Gestionnaire de périphérique."
2. Double-cliquez sur "Contrôleurs SCSI et RAID". S'il n'y a pas de "!" ou "?" devant "Contrôleurs Marvell 94XX SAS/SATA RAID," le pilote a été installé correctement. Si un des deux s'affiche, retournez à l'étape 4.

Dziękujemy za zakup Karty PCI Express SAS MANHATTAN®, model 151009. Aby uzyskać szczegółowe informacje na temat obsadzenia pinów oraz instrukcję podczas instalacji nowego systemu operacyjnego, zapoznaj się z instrukcją użytkownika, którą znajdziesz na stronie www.manhattan-products.com.

Instalacja

1. Wyłącz komputer. Umieść kartę w wolnym slotcie PCI Express x8 lub x16, następnie włącz komputer.
2. Po uruchomieniu system Windows wyświetli „Kreatora znajdowanie nowego sprzętu” (XP), „System Windows musi zainstalować oprogramowanie...” (Vista) lub „Oprogramowanie sterownika nie zostało zainstalowane pomyślnie” (Win 7). We wszystkich przypadkach wciśnij „Anuluj”.
3. Wciśnij prawy klawisz myszy na systemowej ikonie „Mój Komputer”, następnie wybierz „Właściwości”. Przejdź na kartę „Sprzęt”, następnie wybierz „Menadżer urządzeń”. Zaznacz pozycję „Kontrolery SCSI oraz RAID” (XP) lub „Inne urządzenia / Kontrolery RAID” (Windows 7 / Vista), ... aby rozpocząć instalację ręczną – wybierz opcję „Aktualizuj sterownik...”
4. Umieść w napędzie CD/DVD komputera dołączoną płytę CD. W zależności od posiadanego systemu operacyjnego wybierz “\SAS\Marvel\M9485\Windows” i „i386” (dla wersji 32-bitowej) lub „amd64” (dla wersji 64-bitowej), następnie wciśnij „Dalej”.
5. W systemie Windows XP wybierz „Marvell 94XX SAS/SATA RAID Controller” oraz „Marvell RAID Virtual Device” i wciśnij „Instaluj”. W systemach Windows 7 / Vista wybierz „Marvell Storage Controller” oraz „Marvell 94XX SAS/SATA RAID Controller” i wciśnij „Instaluj”.
6. Jeśli pojawi się komunikat, należy ponownie uruchomić komputer, w przeciwnym wypadku należy postępować zgodnie z wyświetlanymi informacjami aż do momentu zakończenia instalacji.

Weryfikacja instalacji

1. Wciśnij prawy klawisz myszy na systemowej ikonie „Mój Komputer”, następnie wybierz „Właściwości”. Przejdź na kartę „Sprzęt”, następnie wybierz „Menadżer urządzeń”.
2. Podwójnym kliknięciem myszy rozwiń pozycję „Kontrolery SCSI oraz RAID”. Jeśli przy urządzeniu „Marvell 94XX SAS/SATA RAID Controller” nie ma żółtego znaku „!” lub „?”, oznacza to, że sterownik został zainstalowany poprawnie. Jeśli przy urządzeniu pojawiły się żółte znaki, należy powrócić do punktu 4 instalacji.

Grazie per aver scelto la scheda PCI Express SAS MANHATTAN®, Modello 151009. Per l'assegnamento dei pin e le istruzioni quando viene installato un nuovo sistema operativo, fare riferimento al manuale d'istruzione su www.manhattan-products.com.

Installazione

1. Spegnerne il sistema. Inserire la scheda in uno slot PCI Express x8 o x16 disponibile. Riaccendere il sistema.
2. Durante la fase di avvio del sistema, Windows mostrerà "Found New Hardware Wizard" (Trovato un nuovo hardware) per XP, "Windows needs to install...." (Windows deve installare ...) per Vista o "Device driver software was not successfully installed" (I driver della periferica non sono stati installati con successo) per Win7. In ciascun caso, cliccare "Cancel" (Cancella) per continuare.
3. Cliccare con il tasto destro del mouse su "My Computer," (Risorse del computer) selezionare "Manage," (Gestione) quindi selezionare "Device Manager." (Gestione periferiche). Quindi andare a "SCSI and RAID Controller" (Controller SCSI e RAID per XP) o "Other Devices/RAID Controller" (Altre periferiche / Controller RAID per Windows 7/Vista) per far partire l'installazione manuale dei driver — prima "Found New Hardware Wizard," quindi "Hardware Update Wizard."
4. Posizionare il CD incluso contenente i driver nel lettore CD. A seconda del sistema operativo, selezionare "\SAS\Marvell\M9485\Windows" e "i386" (32-bit) o "amd64" (64-bit), quindi cliccare "Next" (Successivo).
5. Per Windows XP, selezionare "Marvell 94XX SAS/SATA RAID Controller" e "Marvell RAID Virtual Device" e cliccare "Install" (Installa). Per Windows 7/Vista, selezionare "Marvell Storage Controller" e "Marvell 94XX SAS/SATA RAID Controller" e cliccare "Install" (Installa).
6. Se compare l'avviso, riavviare il computer; altrimenti, seguire le istruzioni fino a quando è possibile cliccare su "Finish" (Termina).

Verifica dell'Installazione

1. Cliccare con il tasto destro del mouse su "My Computer," quindi cliccare su "Manage" e "Device Manager".
2. Cliccare due volte su "SCSI and RAID Controllers" (Controller SCSI e RAID). Se nessun punto esclamativo (!) o punto di domanda (?) compare di fronte a "Marvell 94XX SAS/SATA RAID Controller," l'installazione è avvenuta con successo. Se invece compare uno dei due simboli, ritornare al punto 4 sopra riportato.

WASTE ELECTRICAL & ELECTRONIC EQUIPMENT

Disposal of Electric and Electronic Equipment

(applicable in the European Union and other European countries with separate collection systems)

ENGLISH

This symbol on the product or its packaging indicates that this product shall not be treated as household waste. Instead, it should be taken to an applicable collection point for the recycling of electrical and electronic equipment. By ensuring this product is disposed of correctly, you will help prevent potential negative consequences to the environment and human health, which could otherwise be caused by inappropriate waste handling of this product. If your equipment contains easily removable batteries or accumulators, dispose of these separately according to your local requirements. The recycling of materials will help to conserve natural resources. For more detailed information about recycling of this product, contact your local city office, your household waste disposal service or the shop where you purchased this product. *In countries outside of the EU:* If you wish to discard this product, contact your local authorities and ask for the correct manner of disposal.



DEUTSCH

Dieses auf dem Produkt oder der Verpackung angebrachte Symbol zeigt an, dass dieses Produkt nicht mit dem Hausmüll entsorgt werden darf. In Übereinstimmung mit der Richtlinie 2002/96/EG des Europäischen Parlaments und des Rates über Elektro- und Elektronik-Altgeräte (WEEE) darf dieses Elektrogerät nicht im normalen Hausmüll oder dem Gelben Sack entsorgt werden. Wenn Sie dieses Produkt entsorgen möchten, bringen Sie es bitte zur Verkaufsstelle zurück oder zum Recycling-Sammelpunkt Ihrer Gemeinde.

ESPAÑOL

Este símbolo en el producto o su embalaje indica que el producto no debe tratarse como residuo doméstico. De conformidad con la Directiva 2002/96/CE de la UE sobre residuos de aparatos eléctricos y electrónicos (RAEE), este producto eléctrico no puede desecharse con el resto de residuos no clasificados. Deshágase de este producto devolviéndolo a su punto de venta o a un punto de recolección municipal para su reciclaje.

FRANÇAIS

Ce symbole sur le produit ou son emballage signifie que ce produit ne doit pas être traité comme un déchet ménager. Conformément à la Directive 2002/96/EC sur les déchets d'équipements électriques et électroniques (DEEE), ce produit électrique ne doit en aucun cas être mis au rebut sous forme de déchet municipal non trié. Veuillez vous débarrasser de ce produit en le renvoyant à son point de vente ou au point de ramassage local dans votre municipalité, à des fins de recyclage.

ITALIANO

Questo simbolo sui prodotto o sulla relativa confezione indica che il prodotto non va trattato come un rifiuto domestico. In ottemperanza alla Direttiva UE 2002/96/EC sui rifiuti di apparecchiature elettriche ed elettroniche (RAEE), questa prodotto elettrico non deve essere smaltito come rifiuto municipale misto. Si prega di smaltire il prodotto riportandolo al punto vendita o al punto di raccolta municipale locale per un opportuno riciclaggio.

POLSKI

Jeśli na produkcie lub jego opakowaniu umieszczono ten symbol, wówczas w czasie utylizacji nie wolno wyrzucać tego produktu wraz z odpadami komunalnymi. Zgodnie z Dyrektywą Nr 2002/96/WE w sprawie zużytego sprzętu elektrycznego i elektronicznego (WEEE), niniejszego produktu elektrycznego nie wolno usuwać jako nie posortowanego odpadu komunalnego. Prosimy o usunięcie niniejszego produktu poprzez jego zwrot do punktu zakupu lub oddanie do miejscowego komunalnego punktu zbiórki odpadów przeznaczonych do recyklingu.

WARRANTY INFORMATION

ENGLISH — For warranty information, go to www.manhattan-products.com/warranty.

DEUTSCH — Garantieinformationen finden Sie unter www.manhattan-products.com/warranty.

ESPAÑOL — Si desea obtener información sobre la garantía, visite www.manhattan-products.com/warranty.

FRANÇAIS — Pour consulter les informations sur la garantie, visitez www.manhattan-products.com/warranty.

POLSKI — Informacje dotyczące gwarancji znajdują się na stronie www.manhattan-products.com/warranty.

ITALIANO — Per informazioni sulla garanzia, accedere a www.manhattan-products.com/warranty.

EN MÉXICO: Póliza de Garantía MANHATTAN — Datos del importador y responsable ante el consumidor IC Intracom México, S.A. de C.V. • Av. Interceptor Poniente # 73, Col. Parque Industrial La Joya, Cuautitlan Izcalli, Estado de México, C.P. 54730, México. • Tel. (55)1500-4500

La presente garantía cubre los siguientes productos contra cualquier defecto de fabricación en sus materiales y mano de obra.

- A. Garantizamos los productos de limpieza, aire comprimido y consumibles, por 60 días a partir de la fecha de entrega, o por el tiempo en que se agote totalmente su contenido por su propia función de uso, lo que suceda primero.
- B. Garantizamos los productos con partes móviles por 3 años.
- C. Garantizamos los demás productos por 5 años (productos sin partes móviles), bajo las siguientes condiciones:
 1. Todos los productos a que se refiere esta garantía, ampara su cambio físico, sin ningún cargo para el consumidor.
 2. El comercializador no tiene talleres de servicio, debido a que los productos que se garantizan no cuentan con reparaciones, ni refacciones, ya que su garantía es de cambio físico.
 3. La garantía cubre exclusivamente aquellas partes, equipos o sub-ensambles que hayan sido instaladas de fábrica y no incluye en ningún caso el equipo adicional o cualesquiera que hayan sido adicionados al mismo por el usuario o distribuidor.

Para hacer efectiva esta garantía bastara con presentar el producto al distribuidor en el domicilio donde fue adquirido o en el domicilio de IC Intracom México, S.A. de C.V., junto con los accesorios contenidos en su empaque, acompañado de su póliza debidamente llenada y sellada por la casa vendedora (indispensable el sello y fecha de compra) donde lo adquirió, o bien, la factura o ticket de compra original donde se mencione claramente el modelo, numero de serie (cuando aplique) y fecha de adquisición. Esta garantía no es válida en los siguientes casos: Si el producto se hubiese utilizado en condiciones distintas a las normales; si el producto no ha sido operado conforme a los instructivos de uso; o si el producto ha sido alterado o tratado de ser reparado por el consumidor o terceras personas.

REGULATORY STATEMENTS

FCC Class B

This equipment has been tested and found to comply with the limits for a Class B digital device, pursuant to Part 15 of Federal Communications Commission (FCC) Rules. These limits are designed to provide reasonable protection against harmful interference in a residential installation. This equipment generates, uses and can radiate radio frequency energy, and if not installed and used in accordance with the instructions may cause harmful interference to radio communications. However, there is no guarantee that interference will not occur in a particular installation. If this equipment does cause harmful interference to radio or television reception, which can be determined by turning the equipment off and on, the user is encouraged to try to correct the interference by one or more of the following measures:

- Reorient or relocate the receiving antenna.
- Increase the separation between the equipment and the receiver.
- Connect the equipment to an outlet on a circuit different from the receiver.
- Consult the dealer or an experienced radio/TV technician for help.

CE / R&TTE

ENGLISH

This device complies with the requirements of the R&TTE Directive 1999/5/EC.

DEUTSCH

Dieses Gerät entspricht der Richtlinie R&TTE Richtlinie 1999/5/EC.

ESPAÑOL

Este dispositivo cumple con los requerimientos de la Directiva R&TTE 1999/5/EC.

FRANÇAIS

Cet appareil satisfait aux exigences de la directive R&TTE 1999/5/CE.

POLSKI

Urządzenie spełnia wymagania dyrektywy R&TTE 1999/5/EC.

ITALIANO

Questo dispositivo è conforme alla Direttiva 1999/5/EC R&TTE.



MANHATTAN® offers a complete line of PC Components, Peripherals, Cables and Accessories. Ask your local computer dealer for more information or visit www.manhattan-products.com.

All products mentioned are trademarks or registered trademarks of their respective owners.

MANHATTAN® bietet ein vollständiges Sortiment an PC-Komponenten, Peripherie, Kabel und Zubehör. Weitere Informationen erhalten Sie von Ihrem Händler oder auf www.manhattan-products.com.

Alle genannten Produkt- oder Firmennamen sind eingetragene Marken oder Marken der jeweiligen Firmen.

MANHATTAN® ofrece una línea completa Componentes para PC, Periféricos, Cables y Accesorios. Consulte a su distribuidor local para más información ó visitenos www.manhattan-products.com.

Todos los productos mencionados son marcas comerciales o marcas registradas de sus respectivos propietarios.

MANHATTAN® offre un assortiment complet de composants de PC, des périphériques, des câbles et des accessoires www.manhattan-products.com.

Tous les produits mentionnés sont des marques commerciales ou des marques déposées de leurs propriétaires respectifs.

MANHATTAN® to kompletna linia Komponentów PC, Peryferiów, Kabli oraz Akcesoriów. Poproś lokalnego dealera o więcej informacji lub odwiedź stronę www.manhattan-products.com.pl.

Wszystkie nazwy handlowe i towarów są nazwami i znakami towarowymi zastrzeżonymi odpowiednich firm odnośnych właścicieli.

MANHATTAN® offre una linea completa di componenti per PC, periferiche, cavi e accessori. Chiedi maggiori informazioni al tuo rivenditore di computer o visita il sito www.manhattan-products.com.

Tutti i prodotti sopracitati sono marchi di fabbrica o marchi registrati depositati dai proprietari.



MANHATTAN[™]

BRINGING COMPUTERS TO LIFE