

również może mieć ujemny wpływ na jej wydajność – im bardziej zaawansowany rodzaj szyfrowania, tym bardziej obciążone pasmo transmisji (ma to jednak istotny wpływ przy większej ilości klientów bezprzewodowych). Najprostszym szyfrowaniem jest WEP 64. Ustawienie szyfrowania transmisji nie jest warunkiem poprawnego działania sieci bezprzewodowej, jest jednak zalecane w celu uniknięcia włamania do naszej sieci bezprzewodowej przez nieautoryzowanych klientów. Zaleca się również wyłączenie rozgłaszania znacznika sieci SSID co dodatkowo utrudni nieautoryzowany dostęp (Broadcast SSID – ustawiamy „NO”).

- d) **Wireless MAC Address Filter** – jest to kolejna warstwa zabezpieczenia sieci poprzez autoryzowanie dostępu jedynie dla komputerów z określonym, zdefiniowanym w tabeli Routera, adresem fizycznym urządzenia zwanym Adresem MAC. Nie jest to parametr wymagany dla poprawnego działania sieci bezprzewodowej.

### **RECYCLING**

Zagadnienia ochrony środowiska są dla naszej firmy bardzo ważne.

Unia Europejska (UE) opracowała dyrektywę WEEE (on Waste Electrical and Electronic Equipment – o zużytych sprzęcie elektronicznym), aby zapewnić wdrożenie jednolitych systemów zbiórki, przeróbki i recyklingu odpadów elektronicznych w całej Unii Europejskiej. Intellinet Network Solutions przestrzega postanowień dyrektywy WEEE oraz ustawodawstwa obowiązującego w Polsce.



Ten symbol na produkcie lub jego opakowaniu oznacza, że produktu nie wolno wyrzucać do zwykłych pojemników na odpady. Obowiązkiem użytkownika jest przekazanie zużytego sprzętu do wyznaczonego punktu zbiórki w celu recyklingu odpadów powstałych ze sprzętu elektrycznego i elektronicznego. Osobna zbiórka oraz recykling zużytego sprzętu pomogą w ochronie zasobów naturalnych i zapewnią ponowne wprowadzenie go do obiegu w sposób chroniący zdrowie człowieka i środowisko. Aby uzyskać więcej informacji o tym, gdzie można przekazać zużyty sprzęt do recyklingu, należy się skontaktować z urzędem miasta, zakładem gospodarki odpadami lub sklepem, w którym zakupiono produkt. Intellinet Network Solutions finansuje przetwarzanie i recykling odpadów zwracanych w wyznaczonych punktach zbiórki.

### **WSPARCIE TECHNICZNE**

W razie wystąpienia jakichkolwiek problemów, prosimy skorzystać z sekcji „Pomoc” na stronie: [www.intellinet-network.com.pl](http://www.intellinet-network.com.pl)



## **MODEM ROUTER BEZPRZEWODOWY ADSL2+**

523455

### **KONFIGURACJA DLA NEOSTRADY PLUS\***



Pełna oferta Intellinet Network Solutions™ dostępna na stronie:

[www.intellinet-network.com.pl](http://www.intellinet-network.com.pl)

\*Nazwa handlowa Neostrada jest własnością firmy TP S.A.

Dziękujemy za zakup produktów Intellinet Network Solutions™

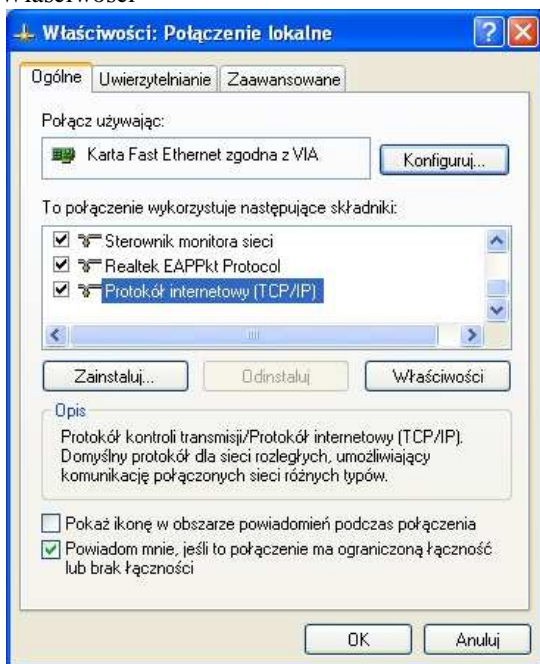
Intellinet Network Solutions™ to stale aktualizowana, pełna linia aktywnych komponentów sieciowych, o najwyższym poziomie technologicznym, uznana w wielu krajach ze względu na swą niezawodność, objęta wieczystą gwarancją producenta. Starając się spełniać zróżnicowane potrzeby naszych klientów, umieściliśmy w ofercie produkty, począwszy od prostych kart i przełączników 10/100 Mb/s, aż do zarządzalnych przełączników gigabitowych oraz sieciowych rozwiązań bezprzewodowych 108 Mb/s.

### Intellinet Network Solutions™ - Ożywiamy sieci!

Zapraszamy więc do dalszych zakupów !!!

### PODŁĄCZENIE URZĄDZENIA:

1. Skonfiguruj ustawienia karty sieciowej Twojego komputera tak, aby adres IP oraz adresy serwerów DNS były pozyskiwane automatycznie. W tym celu:
  - Wybierz „START” > „Ustawienia” > „Panel Sterowania” > „Połączenia sieciowe”. Kliknij prawym klawiszem myszy na „Połączenie Lokalne” i wybierz „Właściwości”.
  - Zaznacz „Protokół internetowy TCP/IP” i kliknij przycisk „Właściwości”



1

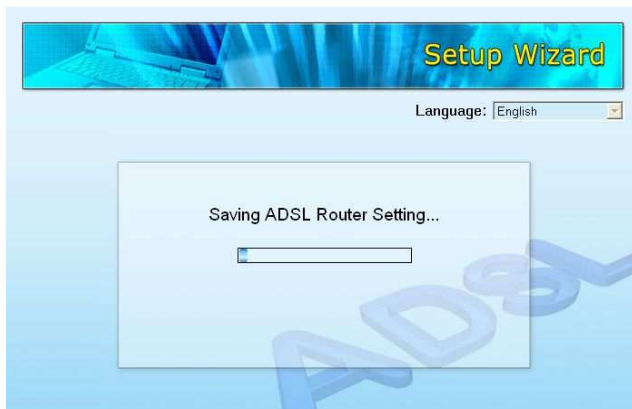
2. Aby zalogować się do urządzenia, należy wpisać adres domyślny routera w przeglądarkę internetową (np.: Internet Explorer) <http://192.168.2.1> . Pamiętaj, aby ustawienia karty sieciowej naszego komputera były skonfigurowane na automatyczne pozyskiwanie adresu IP lub aby ręcznie skonfigurować adres IP należący do tej samej podklasy, co adres IP routera np.: 192.168.2.100
3. W celu skonfigurowania połączenia dla usługi „Neostrada”:
  - W zakładce „Interface setup” > „Internet” ustawiamy następujące parametry:
    - VPI - „0”
    - VCI - „35”
    - ISP - „PPPoA/PPPoE”
    - Username, Password - wpisujemy dane logowania dostarczone przez operatora
    - Encapsulation - „PPPoA VC-Mux”
    - Connection - „Always On (recommended)”
    - Resztę ustawień pozostawiamy bez zmian i klikamy „Save”, aby zapisać parametry.
  - Przechodzimy do zakładki „Advanced Setup” > „ADSL” i ustawiamy następujące parametry:
    - ADSL Mode - „Auto Sync-up”
    - ADSL Type - „ANNEX A”
    - Klikamy „Save” aby zapisać ustawienia

### USTAWIENIA SEKCJI BEZPRZEWODOWEJ „WIRELESS”

Aby wykorzystać funkcje „Access Point” Routera, należy skonfigurować odpowiednio parametry w sekcji „Wireless”. W tym celu musimy zalogować się do menu urządzenia i wybrać zakładkę „Interface Setup” > „Wireless”. Włączamy moduł bezprzewodowy zaznaczając parametr „Access Point” jako „Activated”. Pozostałe ustawienia, które należy skonfigurować to:

- a) **SSID** – unikatowy identyfikator sieci bezprzewodowej składający się z liter i/lub cyfr. Musi on być jednakowy dla wszystkich urządzeń działających w danej sieci bezprzewodowej. **Uwaga - istotna jest wielkość liter!**
- b) **Channel** – wybieramy wolny kanał dla naszej sieci. Musi być jednakowy dla wszystkich klientów bezprzewodowych Routera.
- c) **Authentication Type** – wybieramy rodzaj szyfrowania transmisji bezprzewodowej: WEP 64/128, WPA-PSK lub WPA2-PSK. Rodzaj szyfrowania ma nie tylko wpływ na stopień zabezpieczenia naszej sieci, ale

6



9. Kliknij „Finish”, aby zakończyć konfigurację.



#### Uwaga!

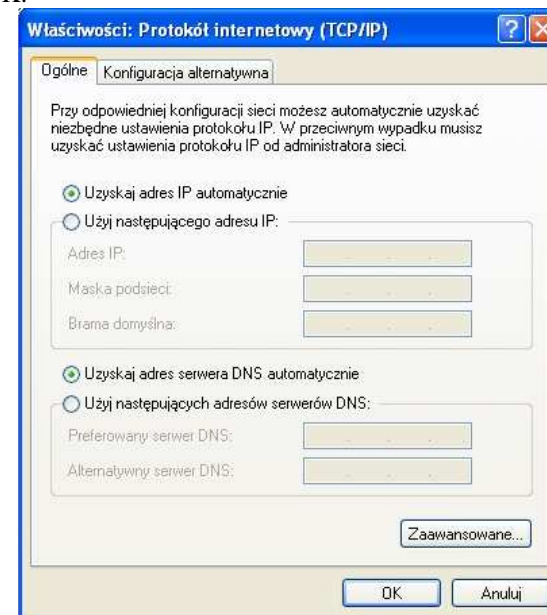
Jeśli router został zresetowany przyciskiem „reset” do ustawień fabrycznych i próba skonfigurowania połączenia z Neostradą za pomocą powyższej aplikacji może się nie powieść, należy skonfigurować urządzenie ręcznie, według wskazówek opisanych w następnym rozdziale.

#### KONFIGURACJA ZAAWANSOWANA:

1. Domyślne parametry urządzenia:

Adres IP: 192.168.2.1  
 Nazwa użytkownika: admin  
 Hasło: 1234

- Wybierz automatyczne pozyskiwanie adresu IP oraz adresów serwerów DNS i kliknij OK.



- Kliknij ponownie OK w kolejnym oknie.

2. Podłącz linię telefoniczną ADSL do portu RJ-11 Routera.
3. Połącz kablem Ethernetowym (w komplecie) kartę sieciową komputera z jednym z portów LAN Routera.
4. Podłącz zasilanie routera.

#### KONFIGURACJA DLA USŁUGI NEOSTRADA:

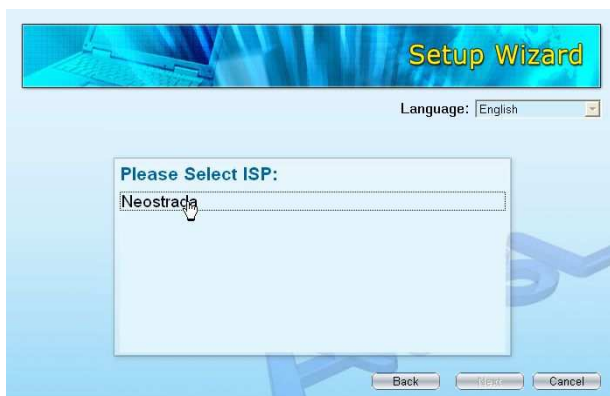
1. Jeśli na komputerze zostało uprzednio zainstalowane oprogramowanie dla Neostrady, dostarczane przez usługodawcę wraz z modemem, należy je odinstalować przed rozpoczęciem konfiguracji Routera.
2. Umieść płytę CD w napędzie CD-ROM. Oprogramowanie obsługuje systemy Windows 98SE/ME/2000/XP.
3. Automatycznie zostanie uruchomiona aplikacja konfiguracyjna. Należy wybrać „Setup Wizard”.



4. Wybieramy z listy lokalizację „POLAND” i klikamy „next”.



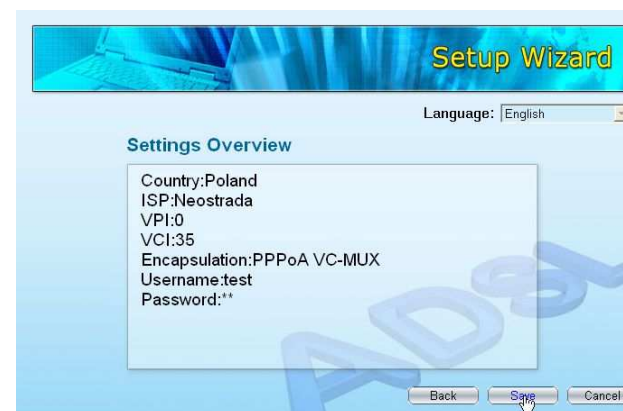
5. Wybieramy nazwę usługi „Neotrada” i klikamy „next”.



6. Wprowadzamy podane przez naszego operatora usług internetowych dane logowania – nazwę użytkownika i hasło. Klikamy „next”.



7. Klikamy „Save”, aby zapisać nasze ustawienia.



8. Ustawienia zostaną zapisane, urządzenie wykona ponowny rozruch.