

CUBE-2nanoS CUBE-4nanoS

ENGLISH Cube2NanoS/ Cube4NanoS Quick Start Guide
 DEUTSCHE Schnellstartanleitung der Cube2NanoS/ Cube4NanoS
 ESPAÑOL Guía de inicio rápido de Cube2NanoS/ Cube4NanoS
 日本語 Cube2NanoS/ Cube4NanoS クイックスタートガイド

FRANÇAIS Cube2NanoS/ Cube4NanoS Guide de démarrage rapide
 ITALIANO Cube2NanoS/ Cube4NanoS Manuale di utilizzo rapido
 中文(繁体) Cube2NanoS/ Cube4NanoS 快速安裝指南
 中文(简体) Cube2NanoS/ Cube4NanoS 快速安裝指南

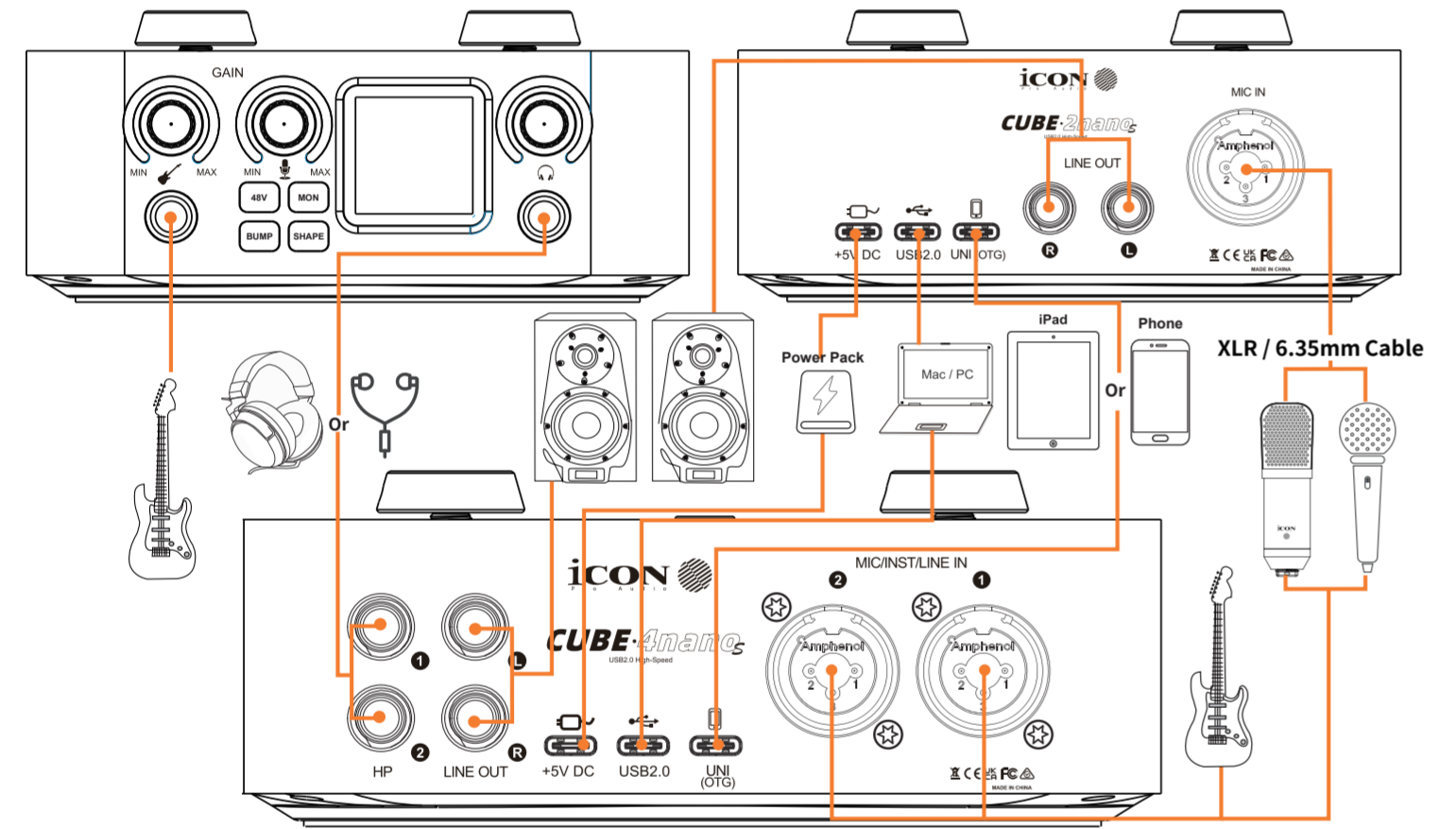


EN Unbox DE Öffnen Sie die Verpackung ES Abrir el embalaje 繁中 打開包裝
 FR Déballez IT Aprire la confezione JA パッケージを開く 簡中 打开包裝



Note: Cube2NanoS / Cube4NanoS + USB MIDI Controller in Pack

EN Hardware Connections DE Hardware-Verbindungen ES Conexiones de hardware 繁中 硬體連接
 FR Connexions matériel IT Connessioni dell'hardware JA ハードウェアの接続 簡中 硬件连接



1 EN In order to ensure full functionality of your device (Mac and Win), please install iCON iO Pro. Turn on your computer.
 FR Pour assurer la fonctionnalité complète de vos appareils (Mac et WIN), installez icon io pro. Ouvrez votre ordinateur.
 DE Um die volle Funktionalität Ihres Geräts (Mac und Win) zu gewährleisten, installieren Sie bitte iCON iO Pro. Schalten Sie Ihren Computer ein.
 IT Per garantire la piena funzionalità del dispositivo (Mac e Win), installa iCON iO Pro. Accendi il computer.
 ES Para garantizar la funcionalidad completa de su dispositivo (mac y win), instale icon lo pro. Enciende tu computadora.
 JA デバイス (Mac と Win) の完全な機能を確保するために、iCON iO Pro をインストールしてください。あなたのパソコンを開けます。
 繁中 為了確保您的設備 (Mac 和 Win) 的完整功能，請安裝 iCON iO Pro。打開你的電腦。
 簡中 為了確保您的設備 (Mac 和 Win) 的完整功能，請安裝 iCON iO Pro。打開你的電腦。

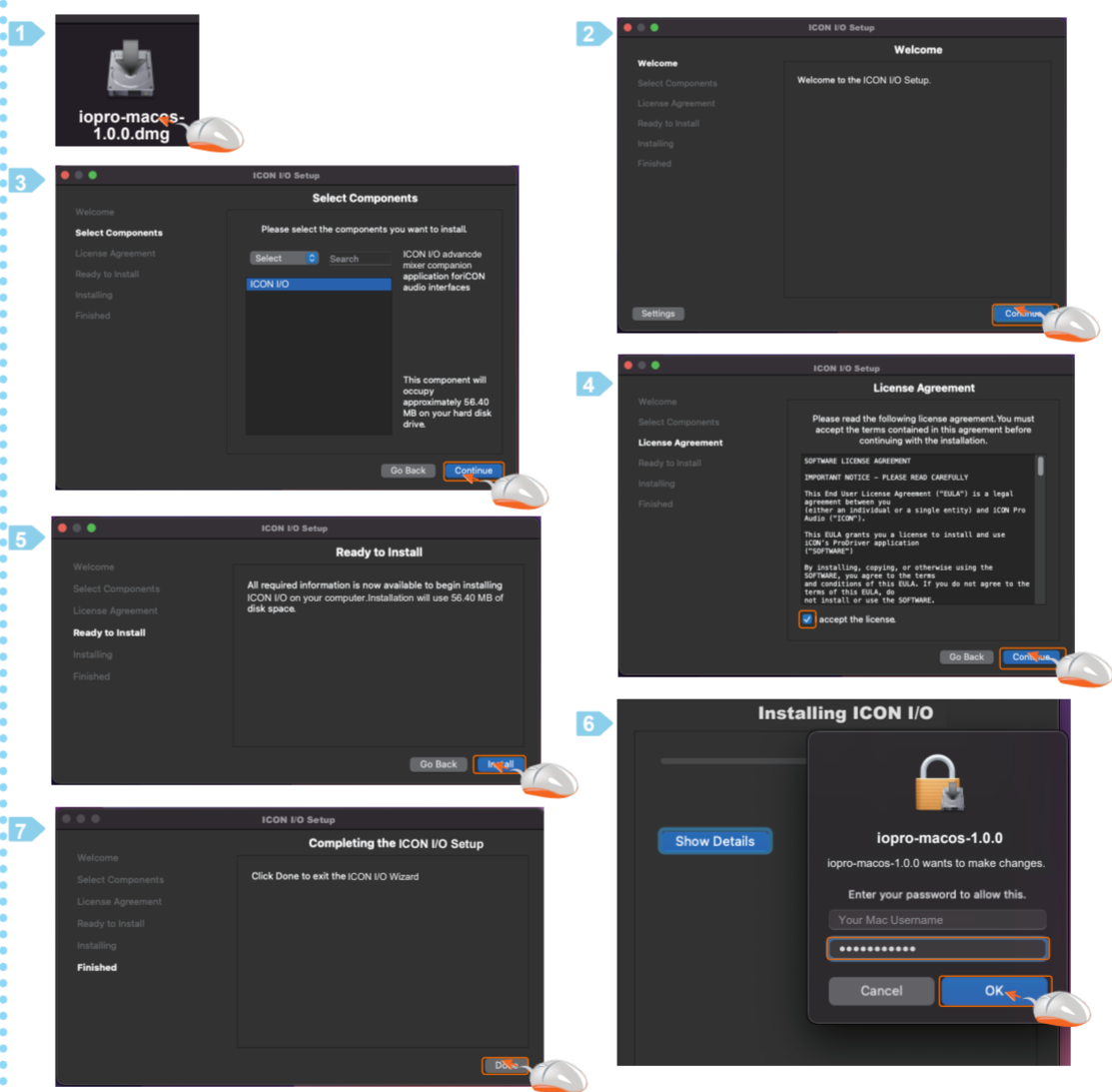
2 EN Connect the device to your Mac/PC and turn on before installing iO Pro which will install the necessary drivers for both Mac and PC. Win users: Your device will not function without installing ASIO drivers via iO Pro
 ES Conecte el dispositivo a su MAC / PC y abra antes de instalar lo pro, que instalará los conductores necesarios para Mac y PC. usuario Windows: su dispositivo no funcionará si no instala el controlador Asio a través de lo Pro

FR Connectez l'appareil à votre Mac / PC et allumez - le avant d'installer io pro, ce qui installera les pilotes nécessaires pour Mac et PC. Utilisateurs Windows: votre appareil ne fonctionnera pas sans installer les pilotes ASIO via io pro
 DE Schließen Sie das Gerät an Ihren Mac/PC an und schalten Sie es ein, bevor Sie iO Pro installieren. Dadurch werden die notwendigen Treiber für Mac und PC installiert. Win-Benutzer: Ihr Gerät funktioniert nicht ohne Installation von ASIO-Treibern über iO Pro
 IT Collega il dispositivo al tuo Mac/PC e accendilo prima di installare iO Pro, che installerà i driver necessari sia per Mac che per PC.
 JA デバイスを Mac/PC に接続し、iO Pro をインストールする前に開きます。これにより、Mac と PC に必要なドライバがインストールされます。Windows したユーザー：iO Pro を使用して ASIO ドライバをインストールしないと、デバイスは実行できません
 繁中 將設備連接到您的 Mac/PC 並在安裝 iO Pro 之前打開，這將為 Mac 和 PC 安裝必要的驅動程序。Windows 用戶：如果不通過 iO Pro 安裝 ASIO 驅動程序，您的設備將無法運行
 簡中 將設備連接到您的 Mac/PC 並在安裝 iO Pro 之前打開，這將為 Mac 和 PC 安裝必要的驅動程序。Windows 用戶：如果不通過 iO Pro 安裝 ASIO 驅動程序，您的設備將無法運行

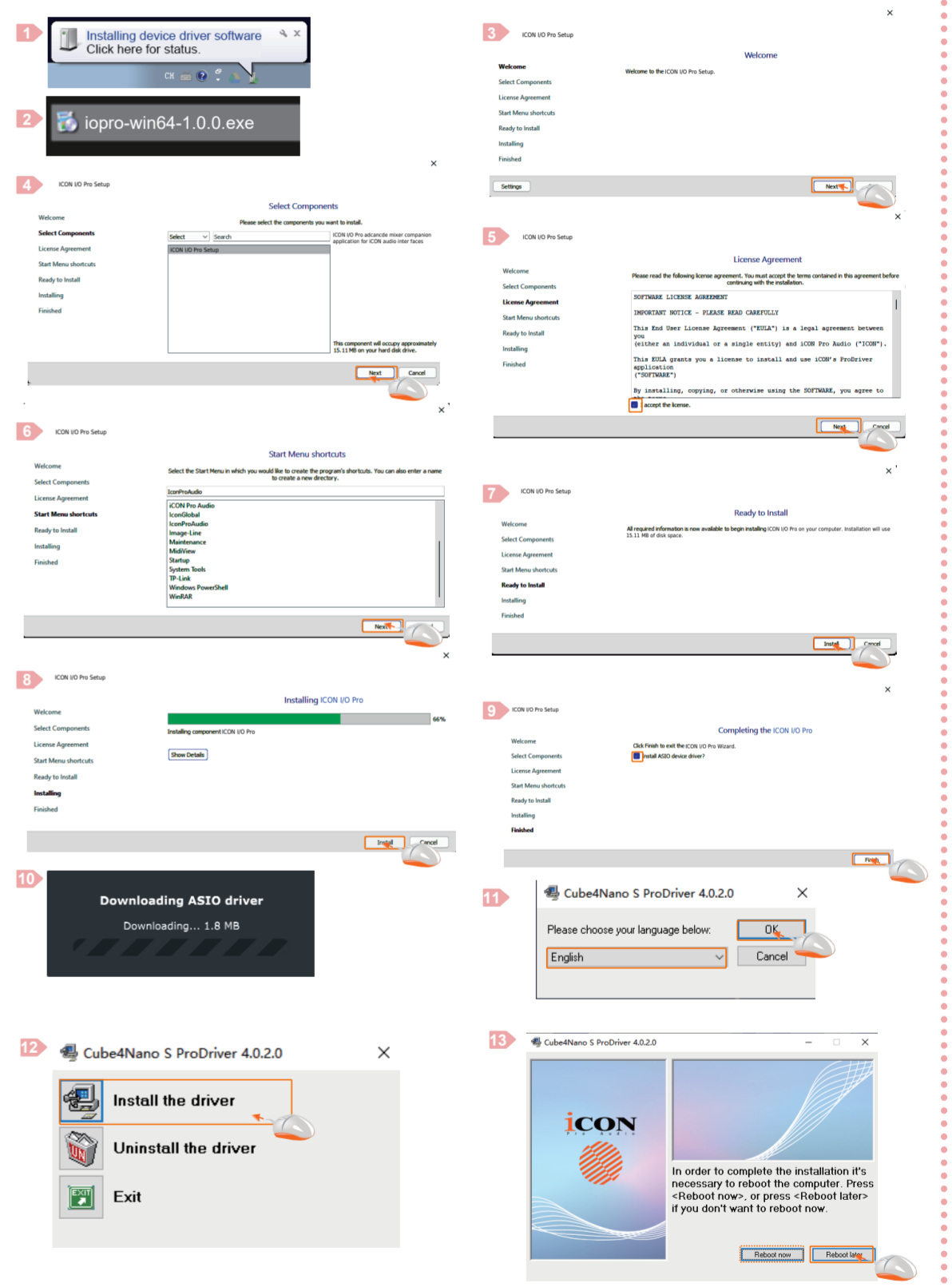


3 EN Install iO Pro DE iO Pro installieren ES Instalación de lo Pro 繁中 安裝 iO Pro
 FR Installer iO pro IT Installa iO Pro JA iO Pro のインストール 簡中 安裝 iO Pro

EN Please visit www.iconproaudio.com and go to the product page's download section to download the software. Follow the step by step instructions to complete the installation.
 FR Veuillez visiter www.iconproaudio.com et aller à la section téléchargements de la page du produit pour télécharger le logiciel. Suivez les instructions étape par étape pour terminer l'installation
 DE Besuchen Sie www.iconproaudio.com und gehen Sie zum Download-Bereich der Produktseite, um den Treiber herunterzuladen. Folgen Sie den Schrittfür-Schritt-Anweisungen, um die Installation abzuschließen.
 IT Silakan kunjungi www.iconproaudio.com dan buka bagian unduhan halaman produk untuk mengunduh drivernya. Attensi pedissequamente alle istruzioni per completare l'installazione.
 ES Visite www.iconproaudio.com y vaya a la sección de descarga de la página del producto para descargar su controlador. Siga las instrucciones paso a paso para completar la instalación.
 JA www.iconproaudio.com.cn にアクセスし、製品ページのダウンロード部分に移動してソフトウェアをダウンロードしてください。手順に従ってインストールを完了します
 繁中 請訪問 www.iconproaudio.com 並轉到產品頁的下载部分，下载其軟件。按照步驟說明完成安裝。
 簡中 請訪問 www.iconproaudio.com.cn 并轉到產品頁的下载部分，下载其軟件。按照步驟說明完成安裝。



EN iCON are always looking for ways to improve. Please ensure that you periodically check online at <https://iconproaudio.com> for the latest Cube2NanoS/ Cube4NanoS Quick Start Guide and manual (and iO Pro manual), in case of updated installation instructions/general updates.
 FR Icon est toujours à la recherche de moyens de s'améliorer. Assurez - vous de vérifier régulièrement en ligne <https://iconproaudio.com> Pour obtenir des instructions d'installation mises à jour ou des mises à jour générales, reportez - vous au dernier guide et Manuel de démarrage rapide Cube2NanoS/ Cube4NanoS (ainsi qu'au Manuel io pro).
 DE iCON ist immer auf der Suche nach Möglichkeiten, sich zu verbessern. Bitte überprüfen Sie regelmäßig online unter <https://iconproaudio.com> Für den Fall von aktualisierten Installationsanweisungen/allgemeinen Updates finden Sie die neueste Cube2NanoS/ Cube4NanoS Kurzanleitung und Handbuch (und iO Pro Handbuch).
 簡中 iCON 一直于不斷改進。請確保您定期在訪問 <https://iconproaudio.com.cn> 以獲取最新的 Cube2NanoS/ Cube4NanoS 快速入門指南和手冊 (以及 iO Pro 手冊)，以便了解最新的安裝說明。



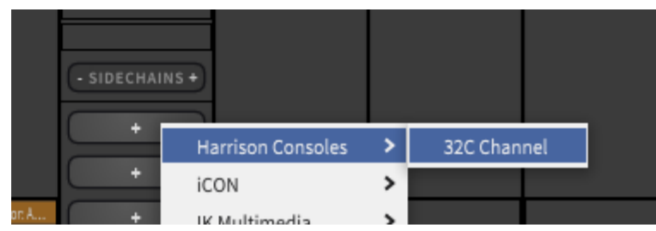
IT iCON sono sempre alla ricerca di modi per migliorare. Si prega di assicurarsi di controllare periodicamente online all'indirizzo <https://iconproaudio.com> Per l'ultimo Cube2NanoS/ Cube4NanoS Guida rapida e manuale (e manuale iO Pro), in caso di istruzioni di installazione aggiornate / aggiornamenti generali.
 ES Icon ha estado buscando formas de mejorar. Asegúrese de verlo regularmente en línea <https://iconproaudio.com> Para las instrucciones de instalación actualizadas / actualizaciones generales, consulte la última guía y manual de inicio rápido Cube2NanoS/ Cube4NanoS (así como el manual io pro).
 JA iCON は改善策を探してきた。定期的にオンラインで確認してください <https://iconproaudio.com> アップデートのインストール手順 / 一般的なアップデートがある場合は、最新の Cube2NanoS/ Cube4NanoS クイックスタートガイドとマニュアル (および iO Pro マニュアル) を参照してください。
 繁中 iCON 一直於不斷改進。請確保您定期線上訪問 <https://iconproaudio.com> 以獲取最新的 Cube2NanoS/ Cube4NanoS 快速入門指南和手冊 (以及 iO Pro 手冊)，以便瞭解最新的安裝說明。

- 4 EN** Launch the software control panel and configure iCON iO Pro audio settings. Please note that ASIO drivers are a requirement for Windows. These are downloaded via the iO Pro software. Please note that Mac computers are 'plug and play'. However, in order to ensure full capability, iO Pro should be installed
- FR** Lancez le panneau de configuration du logiciel et Configurez les paramètres audio icon io pro. Notez que le pilote ASIO est une configuration obligatoire pour Windows. Ceux - ci sont téléchargés via le logiciel io pro. Notez que les ordinateurs Mac sont « Plug and play ». Cependant, pour assurer une fonctionnalité complète, io pro doit être installé
- DE** Starten Sie die Software Control Panel und konfigurieren Sie iCON iO Pro Audio Einstellungen. Bitte beachten Sie, dass ASIO Treiber eine Voraussetzung für Windows sind. Diese werden über die iO Pro Software heruntergeladen. Bitte beachten Sie, dass Mac-Computer "Plug and Play" sind. Um jedoch die volle Funktionalität zu gewährleisten, sollte iO Pro installiert werden
- IT** Avviare il pannello di controllo del software e configurare le impostazioni audio iCON iO Pro. Si prega di notare che i driver ASIO sono un requisito per Windows. Questi vengono scaricati tramite il software iO Pro. Si prega di notare che i computer Mac sono "plug and play". Tuttavia, al fine di garantire la piena funzionalità, iO Pro dovrebbe essere installato
- ES** Inicie el panel de control del software y configure la configuración de audio icon io pro. Tenga en cuenta que el controlador Asio es una configuración necesaria para windows. Estos se descargan a través del software lo pro. Tenga en cuenta que las computadoras Mac son "plug and play". Sin embargo, para garantizar una función completa, se debe instalar lo Pro
- JA** ソフトウェアコントロールパネルを起動し、iCON iO Pro オーディオ設定を設定します。ASIO ドライバは Windows の必須構成であることに注意してください。これらは iO Pro ソフトウェアを通じてダウンロードされました。Mac パソコンは「プラグアンドプレイ」であることに注意してください。ただし、完全な機能を確保するためには iO Pro をインストールする必要があります
- 繁中** 啟動軟件控制板並完成 iCON iO Pro 音訊設定
- 簡中** 启动软件控制面板并完成 iCON iO Pro 音频设置

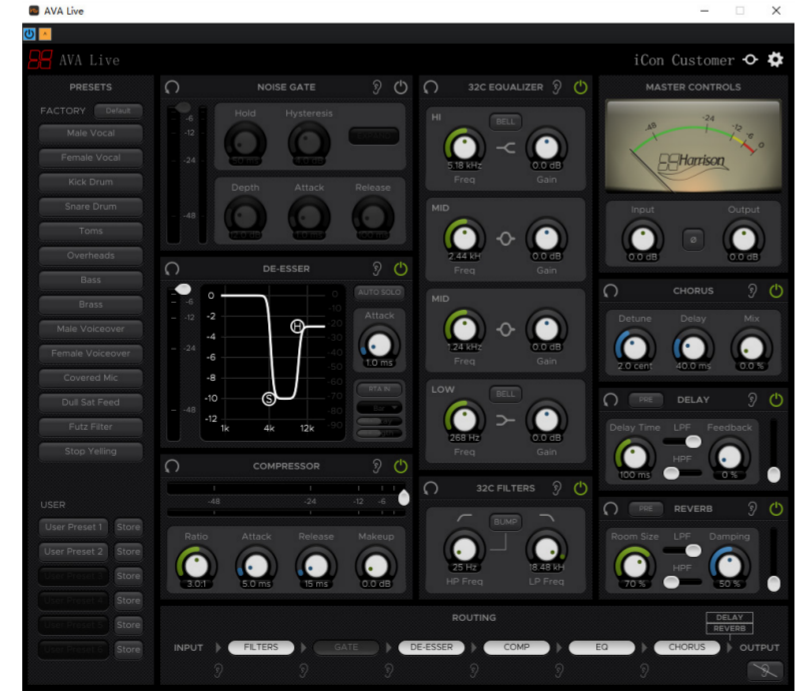
iCON iO Pro

- Tracks are color coded according to type. Tracks can be deleted or changed by rightclicking and accessing the drop down menu**
- Gain control for Inputs 1-4. This can be controlled via the device or via iO Pro.**
- Various controls for each input including phantom power and a switchable source button. Also featured is the BUMP button which adds a low cut with a compensatory subtle low end boost and the SHAPE button which provides a subtle high end boost. These buttons can be controlled via the device or iO Pro**
- Monitor button - this will launch the monitor panel, where you may control monitor levels for OTG, inputs 1-4, etc. These can be controlled via the device or iO Pro (more flexible routing options are available in iO Pro).**
- Sidechain a plugin (provided the plugin has sidechain capability)**
- Launch plugins (for use separate to your DAW)**
- Increase or decrease the amount of INSERTS / Sidechain slots**

Load and launch plugins for each channel by right-clicking the '+' on one of the 10 INSERT slots.



First 'verify' the plugin from the list of available plugins. The name of the plugin will then populate the INSERT slot. The plugin will be added to the right-click menu for future easy selection.



Plugins for Aux channels 1-4 can similarly be added in this way. The output of the Aux channels will be controlled by the A1-4 (Aux1-4) mini faders on each channel. Additionally, these plugins can be side-chained from all channels, (applies to plugins with side-chain capability only).

This is the Win version of the Cube2NanoS/Cube4NanoS user interface. The Mac version does not contain 'virtual channels', (i.e. 'VC In 1/2'). The reason for this is explained in depth in the iO Pro manual



Add tracks here (right-click)

**Add mono track...
Add stereo track...**

Sidechain a plugin (provided the plugin has sidechain capability)

Launch plugins (for use separate to your DAW)

Increase or decrease the amount of INSERTS / Sidechain slots

Plugin data / scan for plugins

Settings: change General / MIDI / Audio settings here

Change sample rate and buffer size and monitor CPU usage here

All channels can be re-named by clicking on their names i.e. clicking on 'Aux 1'.

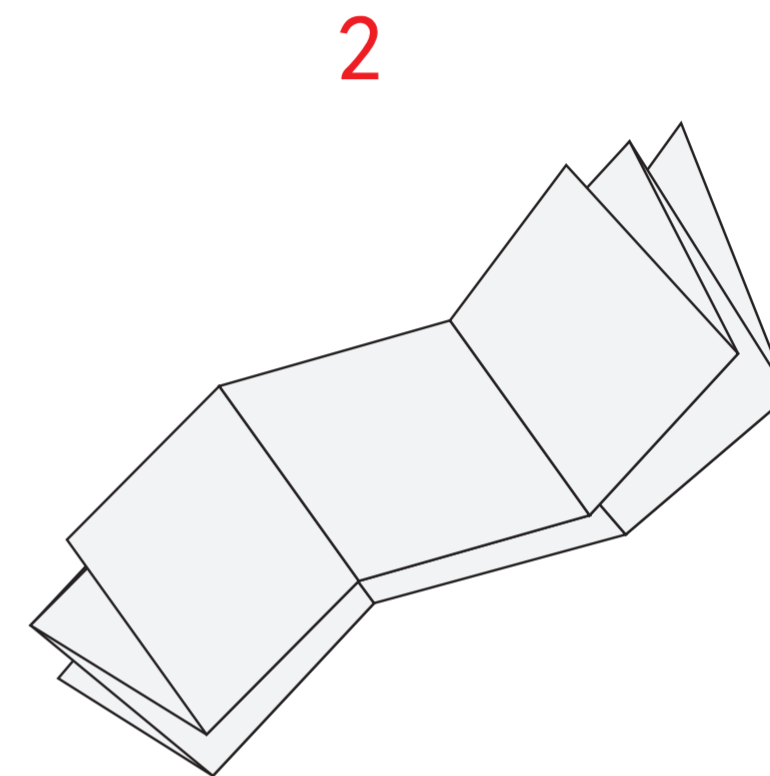
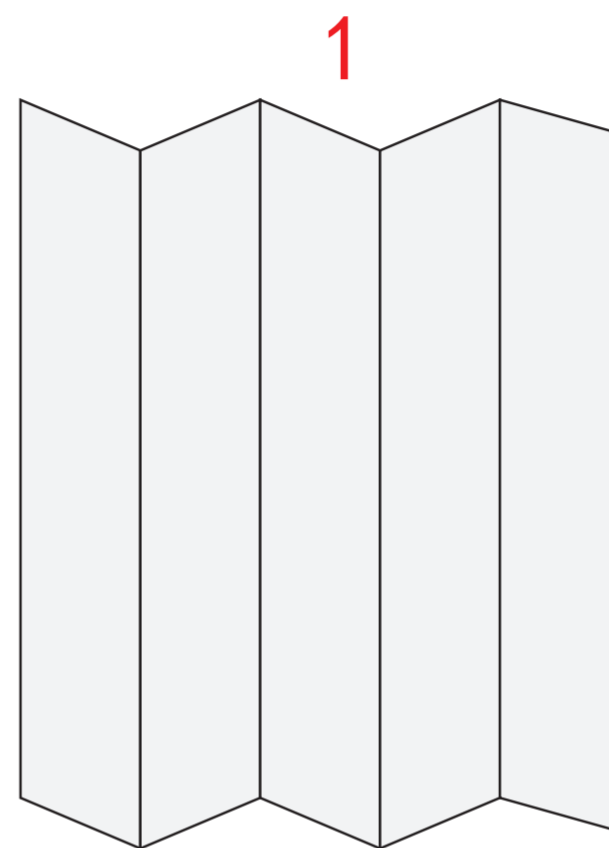
The four aux channels occupy the right-hand side of the user interface.

Here, you can add plugins (up to 10 per channel) which may be universally applied to channels via their A1-4 mini faders, (Aux 1-4).

You can select 'AUX' to toggle the Aux channels visibility. Equally, you can toggle the Monitor channels visibility by selecting 'MON'.

- EN** Double click the "iCON iO Pro" logo to launch the software control panel. Set up your audio settings accordingly (see diagram). Additionally, ensure that any respective system and DAW inputs/outputs are set to the device.
- FR** Double - cliquez sur le logo iCON iO Pro lancer le panneau de configuration du logiciel. Réglez les paramètres audio en conséquence (voir photo). De plus, assurez - vous que tous les systèmes et entrées / sorties Daw correspondants sont configurés en tant que périphériques.
- DE** Doppelklicken Sie auf das "iCON iO Pro"-Logo, um das Software-Bedienfeld zu starten. Richten Sie Ihre Audioeinstellungen entsprechend ein (siehe Diagramm). Stellen Sie außerdem sicher, dass die entsprechenden System- und DAW-Ein-/Ausgänge auf das Gerät eingestellt sind.
- IT** Fare doppio clic sul logo "iCON iO Pro" per avviare il pannello di controllo del software. Configura le impostazioni audio di conseguenza (vedi diagramma). Inoltre, assicurarsi che tutti i rispettivi sistemi e ingressi/uscite DAW siano impostati sul dispositivo.
- ES** Haga doble clic en el logotipo "iCON iO Pro" para activar el panel de control del software. Establezca la configuración de audio en consecuencia (ver figura). Además, asegúrese de configurar cualquier sistema correspondiente y la entrada / salida Daw como dispositivo.
- JA** タスクバーの「iCON iO Pro」ロゴをダブルクリックし、ソフトウェアコントロールパネルを起動します。オーディオ設定を適宜にセットアップします。
- 繁中** 按兩下「iCON iO Pro」圖標以啟動軟件控制台。根據圖示設定您的音訊設定。此外，請確保機架宿主 (DAW) 的輸入輸出已設定為該設備。
- 簡中** 双击「iCON iO Pro」图标以启动软件控制面板。根据图示设置您的音频设置。此外，请确保机架宿主 (DAW) 的输入输出已设置为该设备。

印刷说明 (这一页不印刷)



备注：此安装指南需要折成105mm x 127mm、
双面彩色印刷、157克双铜、过油光