



APPENDICE

Réinterpréter une composition florale aux crayons de couleurs

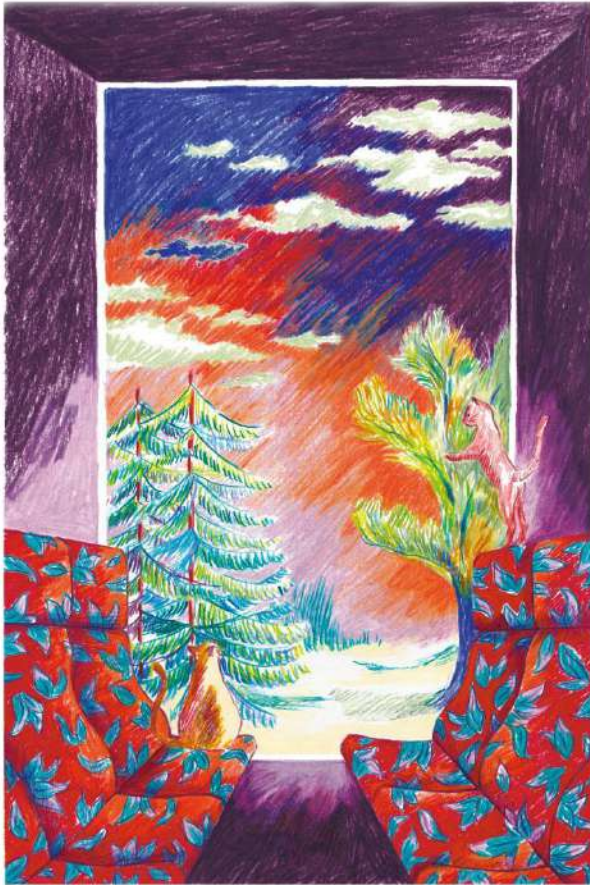
Session 2 du cycle “Réinterpréter le réel aux crayons de couleurs”

Marine Lognoné



Sommaire

- 1. Le travail de Marine Lognoné**
2. Théorie de la couleur
3. Quelques inspirations d'artistes
4. Pour servir de base à notre composition
5. Notes pour plus tard





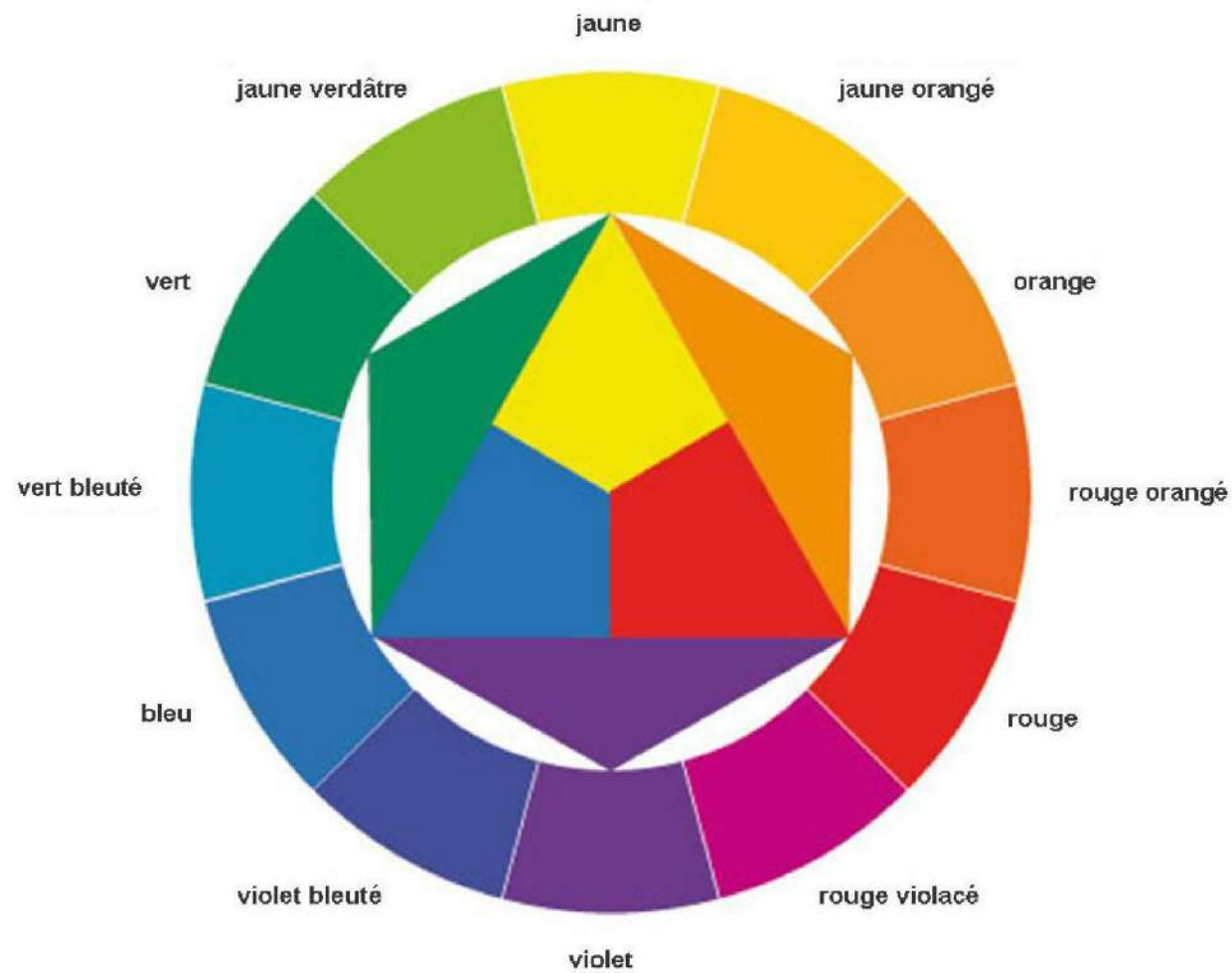






Sommaire

1. Le travail de Marine Lognoné
- 2. Théorie de la couleur**
3. Quelques inspirations d'artistes
4. Pour servir de base à notre composition
5. Notes pour plus tard



Cercle chromatique de Johannes Itten



couleurs primaires



couleurs secondaires



couleurs tertiaires



COULEURS SECONDAIRES (3)
= orange - violet - vert

Couleurs obtenues par le mélange de 2 couleurs primaires à parts égales.

Rouge + Jaune = Orange

Jaune + Bleu = Vert

Bleu + Rouge = Violet



COULEURS TERTIAIRES OU INTERMÉDIAIRES (6)
= Jaune orangé, Rouge orangé, Rouge violacé, Violet bleuté, Vert bleuté, Jaune verdâtre

Couleurs obtenues par le mélange d'1 couleur primaire avec 1 couleur secondaire à parts égales et consécutives sur le cercle chromatique.

Rouge + Violet = Rouge violacé

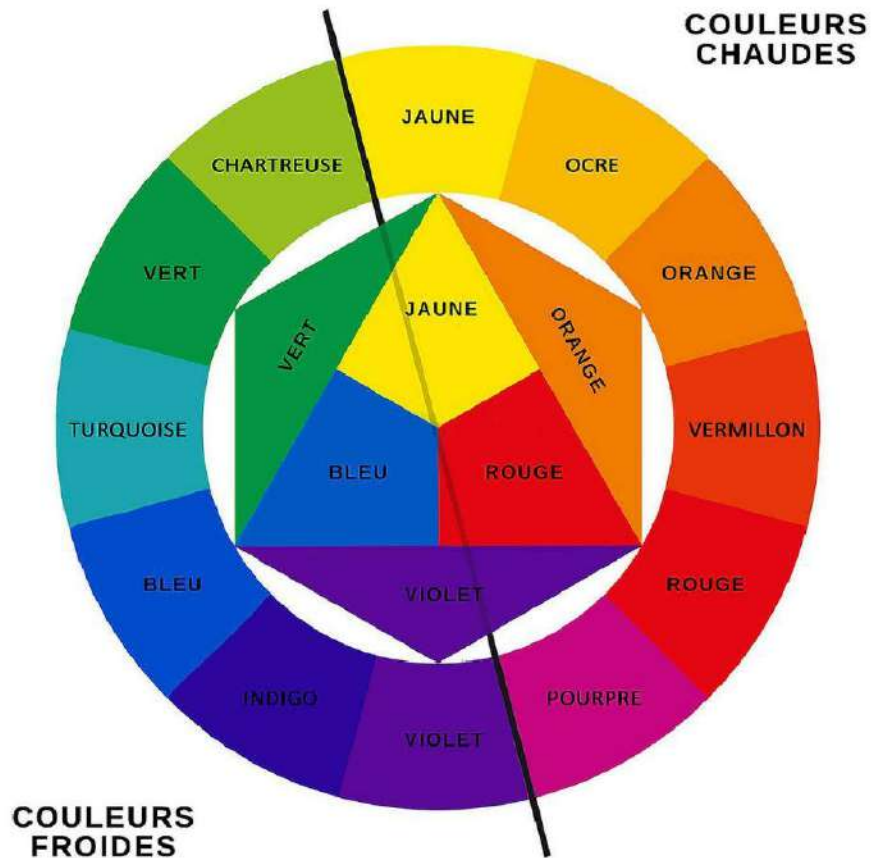
Violet + Bleu = Violet bleuté

Bleu + Vert = Vert bleuté

Vert + Jaune = Jaune verdâtre

Jaune + Orange = Jaune orangé

Orange + Rouge = Rouge orangé



Les couleurs froides sont à base de bleu.

Pour refroidir une couleur on lui ajoute du bleu.

Les couleurs chaudes sont à base de jaune.

Pour réchauffer une couleur on lui ajoute du jaune.

Plus une couleur contient de bleu, plus elle est froide.

Plus elle contient de jaune, plus elle est chaude.

Exemples :

Dans la famille des bleus :

bleu turquoise = chaud | bleu marine = froid

Dans la famille des verts :

vert anis = chaud | vert bouteille = froid

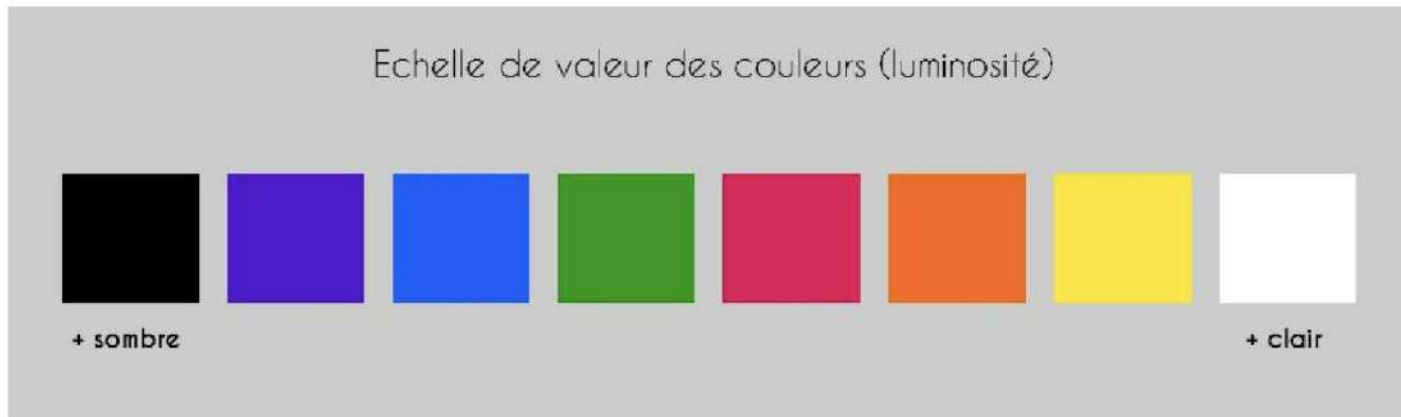
Dans la famille des rouges :

rouge brique = chaud | rouge bordeaux = froid

LA LUMINOSITÉ (CLAIR/SOMBRE)

La luminosité s'évalue aussi entre plusieurs couleurs pures.

Le jaune est la plus lumineuse de toutes. Viennent ensuite dans l'ordre, l'orange, le rouge, le vert, le bleu et le violet.



Pour éclaircir une couleur on lui ajoute du blanc. Pour assombrir cette même couleur on lui ajoute du noir.

LA PURETÉ (VIF/TERNE)

C'est le degré de saturation d'une teinte.

Elle ne contient ni blanc ni noir. Elle n'est pas non plus diluée.

La couleur pure ou vive ne contient aucun mélange (elle est saturée de sa propre couleur).

Si on ajoute du blanc à une couleur pure, on « éclaircit » la couleur : on obtient un ton « rabattu ».

Si on ajoute du noir à une couleur pure, on « obscurcit » la couleur : on obtient un ton « rompu ».



Sommaire

1. Le travail de Marine Lognoné
2. Théorie de la couleur
- 3. Quelques inspirations d'artistes**
4. Pour servir de base à notre composition
5. Notes pour plus tard



De gauche à droite : Georgia O'Keeffe, Red canna - Georgia O'Keeffe, Yellow Sweet Peas





Sommaire

1. Le travail de Marine Lognoné
2. Théorie de la couleur
3. Quelques inspirations d'artistes
- 4. Pour servir de base à notre composition**
5. Notes pour plus tard







Sommaire

1. Le travail de Marine Lognoné
2. Théorie de la couleur
3. Quelques inspirations d'artistes
4. Pour servir de base à notre composition
- 5. Notes pour plus tard**



Quels sont les conseils que vous souhaitez retenir de cet atelier ?

