



APPENDICE

Réinterpréter des sujets simples aux crayons de couleurs

Session 1 du cycle "Réinterpréter le réel aux crayons de couleurs"

Marine Lognoné

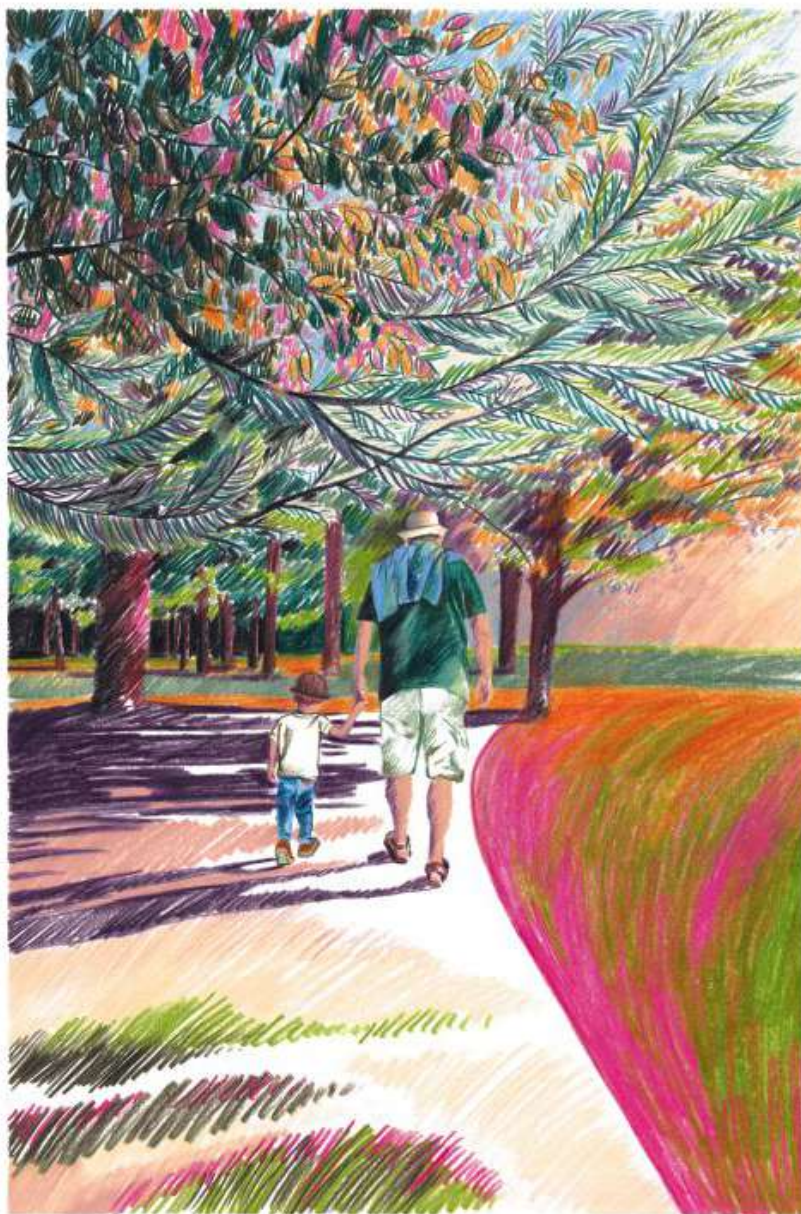


Sommaire

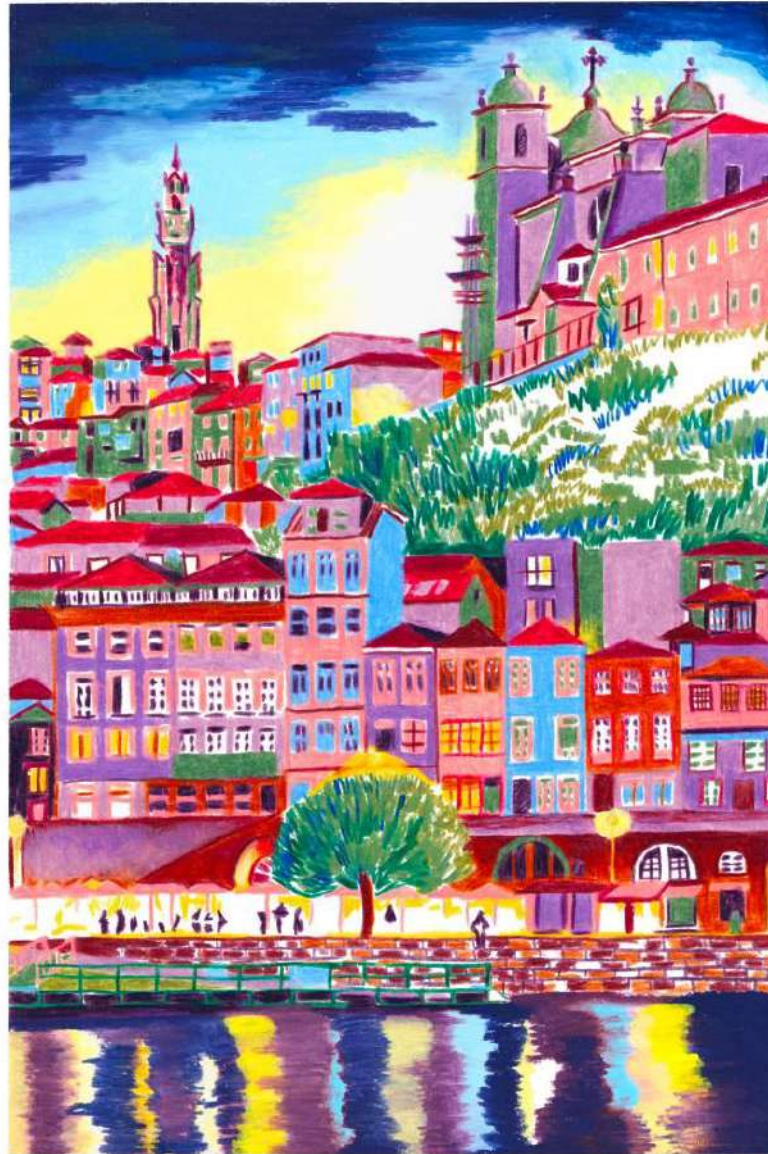
- 1. Le travail de Marine Lognoné**
2. Quelques inspirations d'artistes
3. Pour servir de base à notre composition
4. Notes pour plus tard

















V Ê T U E D E S O U V E N I R S

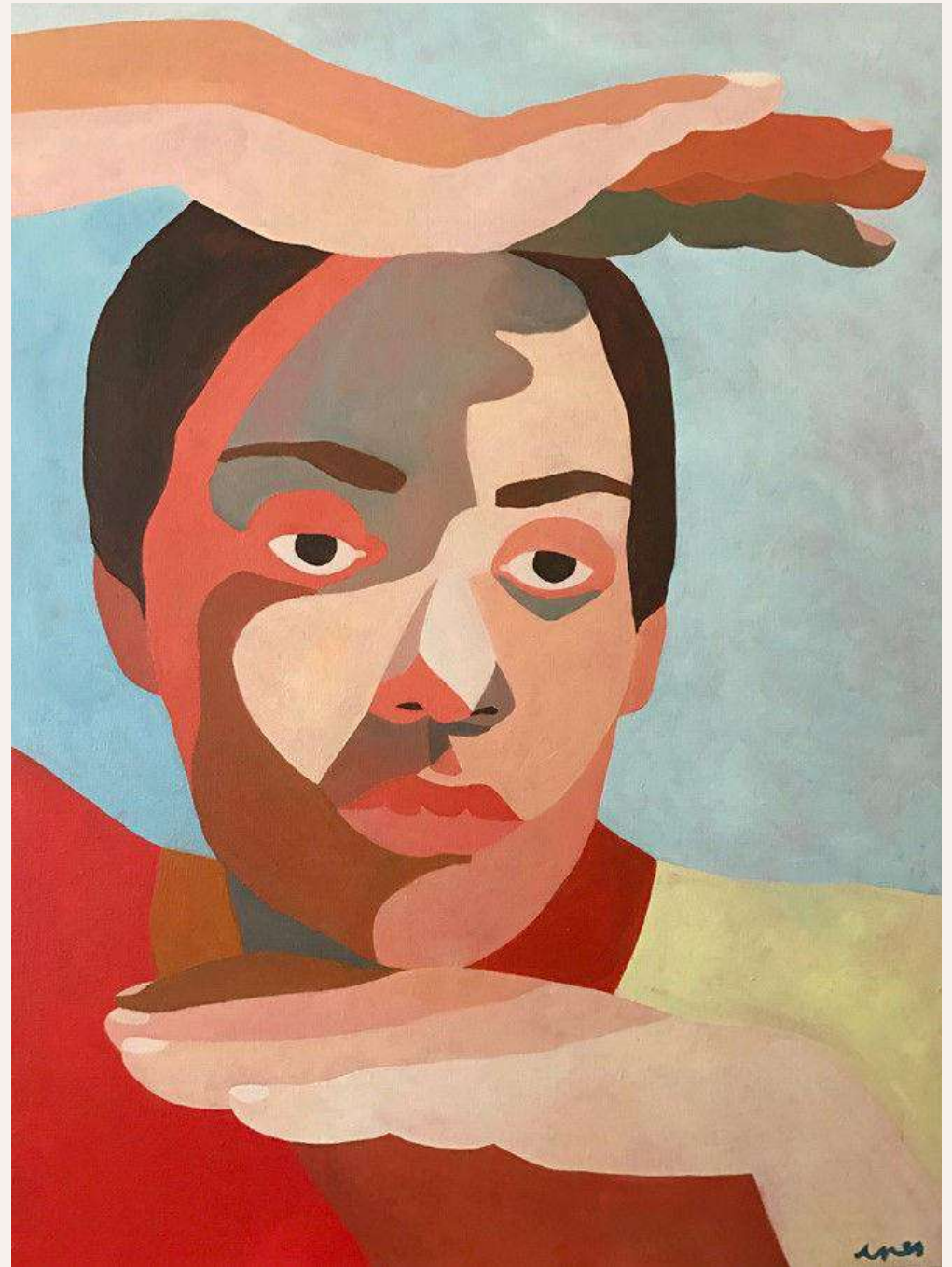


Sommaire

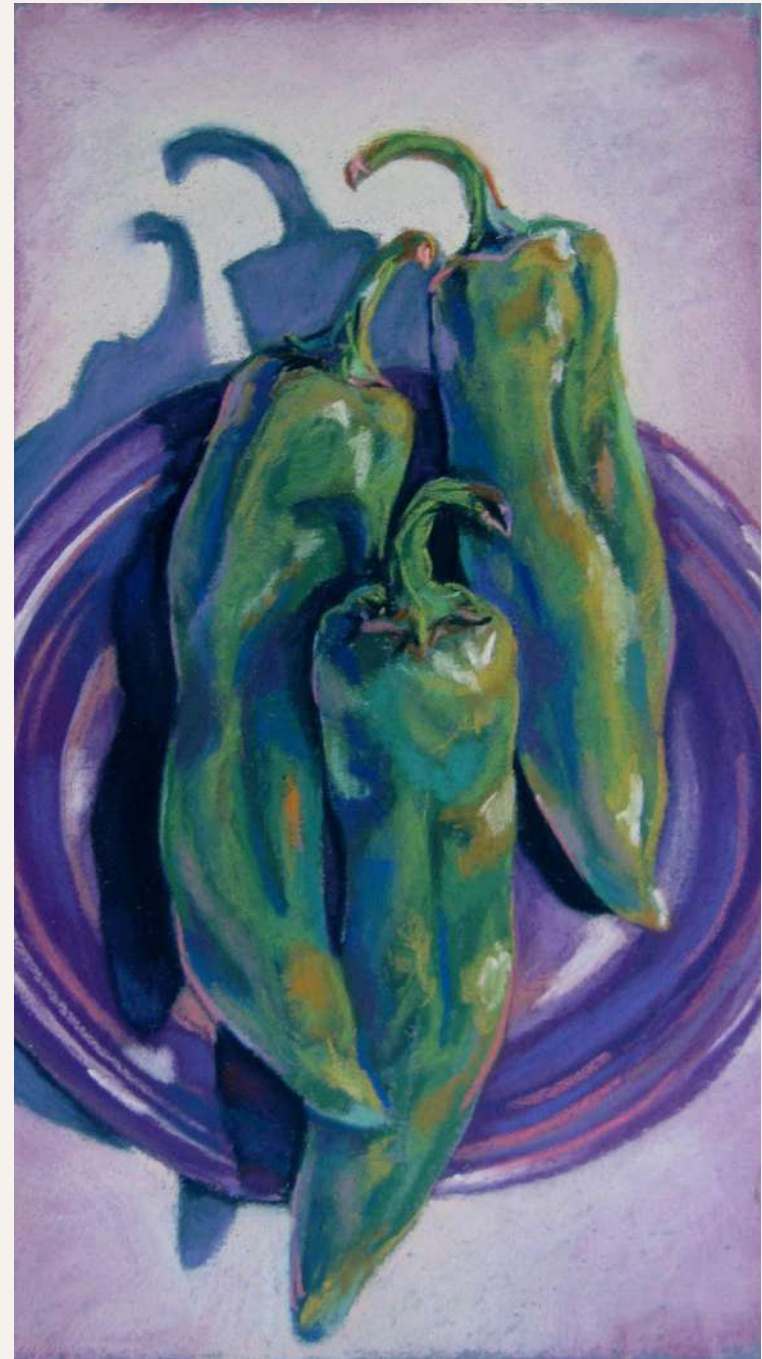
1. Le travail de Marine Lognoné
- 2. Quelques inspirations d'artistes**
3. Pour servir de base à notre composition
4. Notes pour plus tard



Inès Longevial

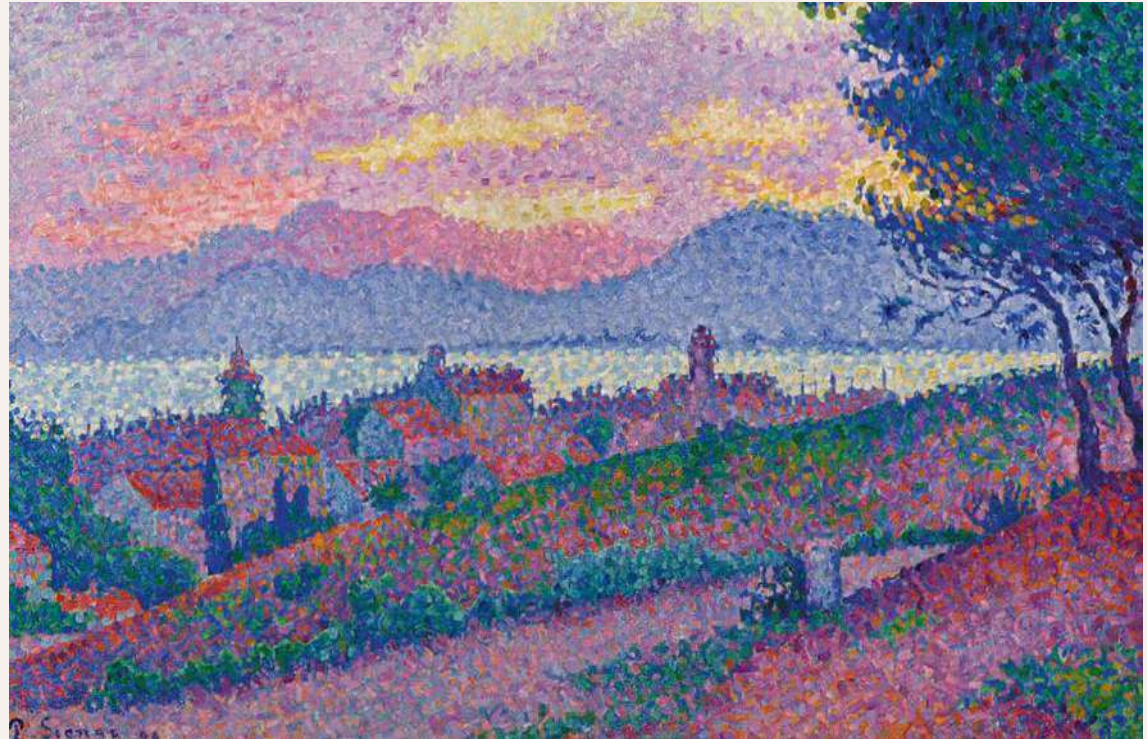


Inès Longevial, *Summer I see you*



De gauche à droite : Megan Coyle, *Pink coffee cup* - Kristy Patterson, *peppers on a purple plate*









Sommaire

1. Le travail de Marine Lognoné
2. Quelques inspirations d'artistes
- 3. Pour servir de base à notre composition**
4. Notes pour plus tard







Sommaire

1. Le travail de Marine Lognoné
2. Quelques inspirations d'artistes
3. Pour servir de base à notre composition
- 4. Notes pour plus tard**



Quels sont les conseils que vous souhaitez retenir de cet atelier ?

