



APPENDICE

Lire et représenter le paysage en formes

Session 1 du cycle “Lire et représenter les paysages”

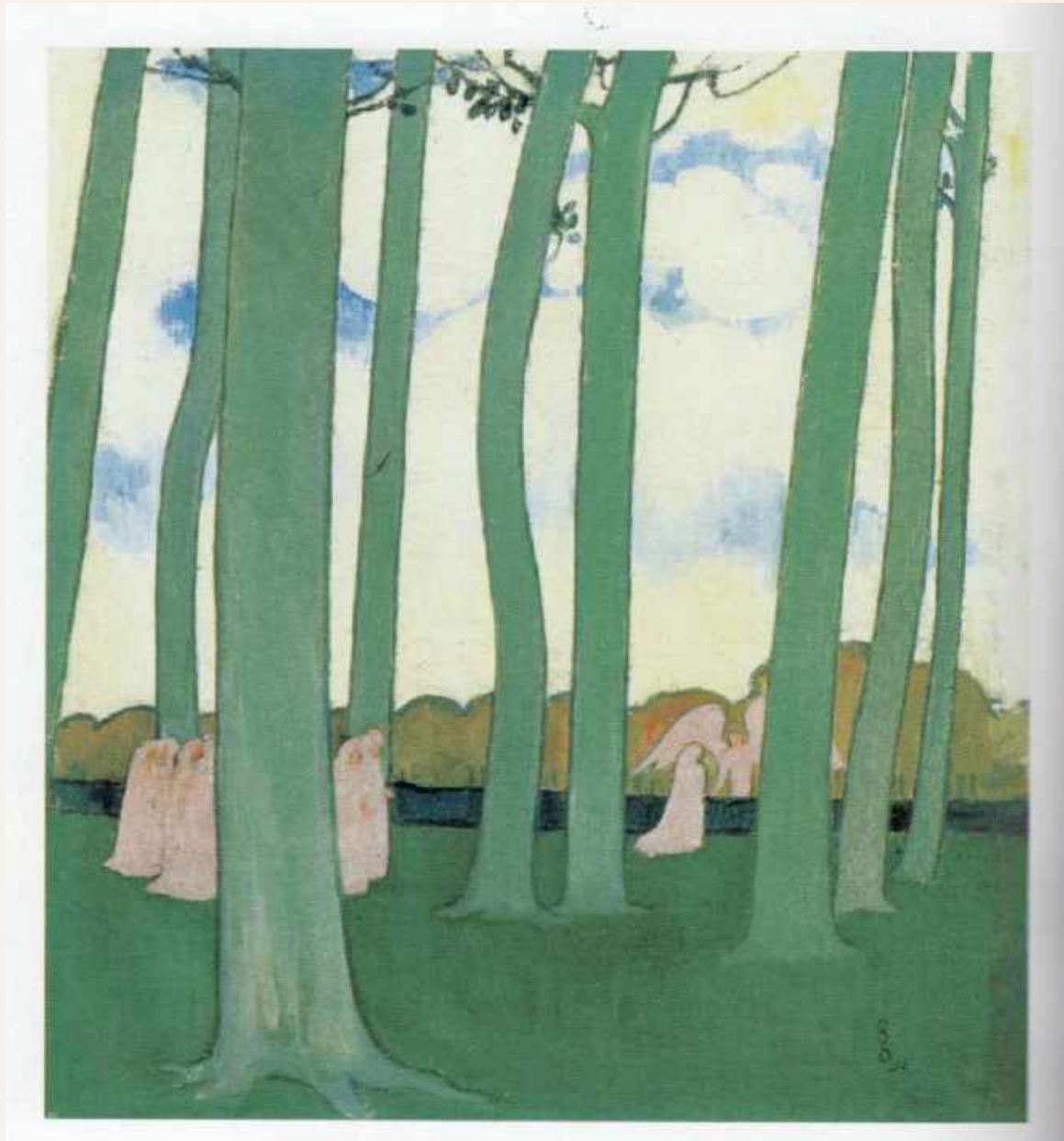
Juliette Plisson



Sommaire

1. Inspirations

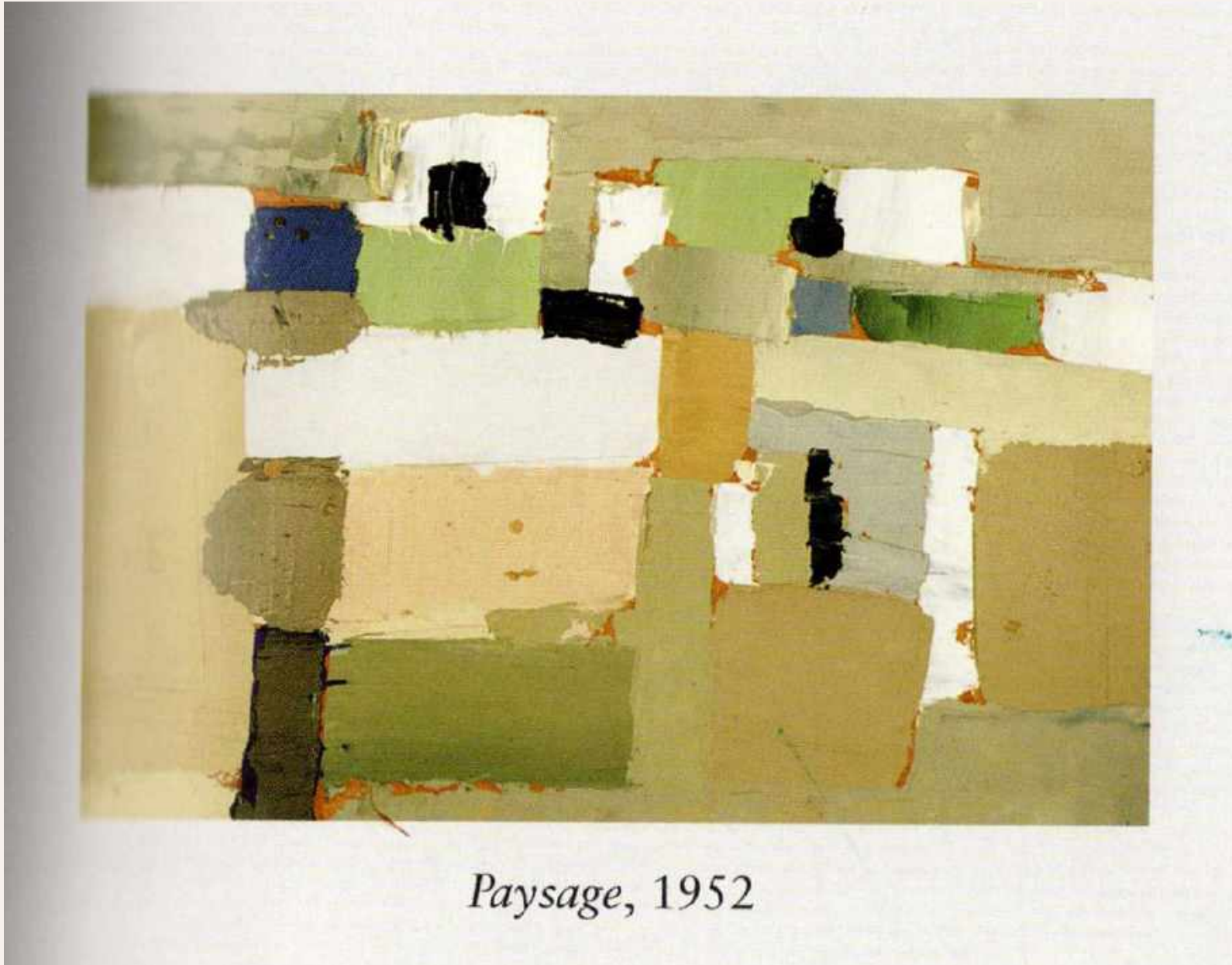
2. Quelques exemples de paysages traités en formes
3. Exercices
4. Notes pour plus tard



« La procession sous les arbres » (Les arbres verts), Maurice Denis, 1893, 46x43 Paris, Musée d'Orsay

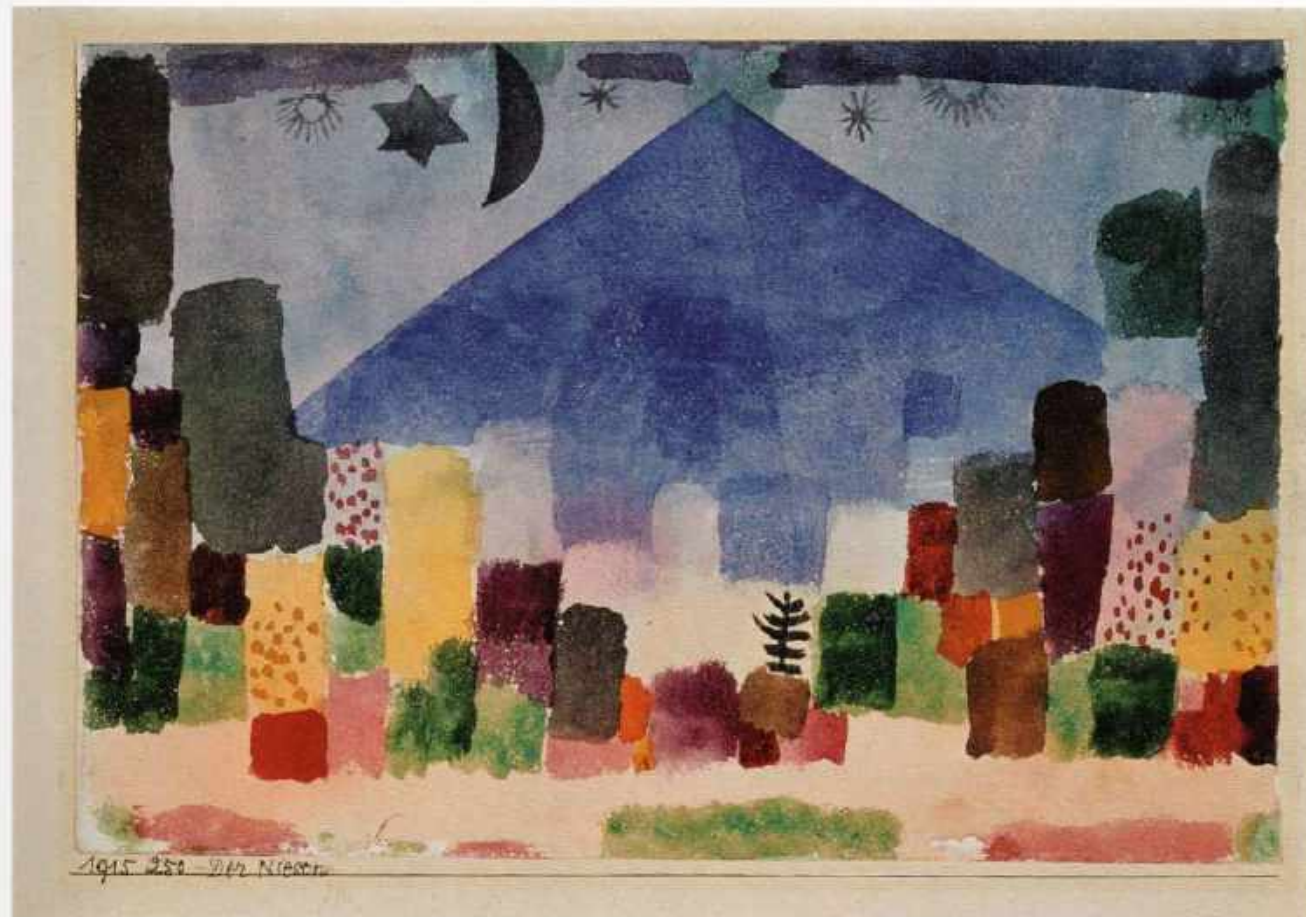


« Étude d'arbres, Loctudy », Maurice Denis, 1893, 20x27



Paysage, 1952

Nicolas De Stael



Der Niesen
[Le Niesen]
[The Niesen]
1915, 250

Aquarelle et crayon sur papier
sur carton, 17,7 x 26 cm
Hermann und Margrit Rupp-Stiftung
Kunstmuseum Bern, Berne

Paul Klee



33. *Costa de San Sebastián*, Hacia 1916.
Óleo sobre tela, 68x92 cm.
Museo Sorolla, Madrid.



30. *Instantánea, Biarritz*, 1906.
Óleo sobre tela, 62x93,5 cm.
Museo Sorolla, Madrid.



Philip Rothko



Paul Gauguin



Paul Klee



Sommaire

1. Inspirations
- 2. Quelques exemples de paysages traités en formes**
3. Exercices
4. Notes pour plus tard



Juliette Plisson



Juliette Plisson



Juliette Plisson



Juliette Plisson



Sommaire

1. Inspirations
2. Quelques exemples de paysages traités en formes
- 3. Exercices**
4. Notes pour plus tard



Sujet 1



Sujet 2



Sujet 3



Sujet 4



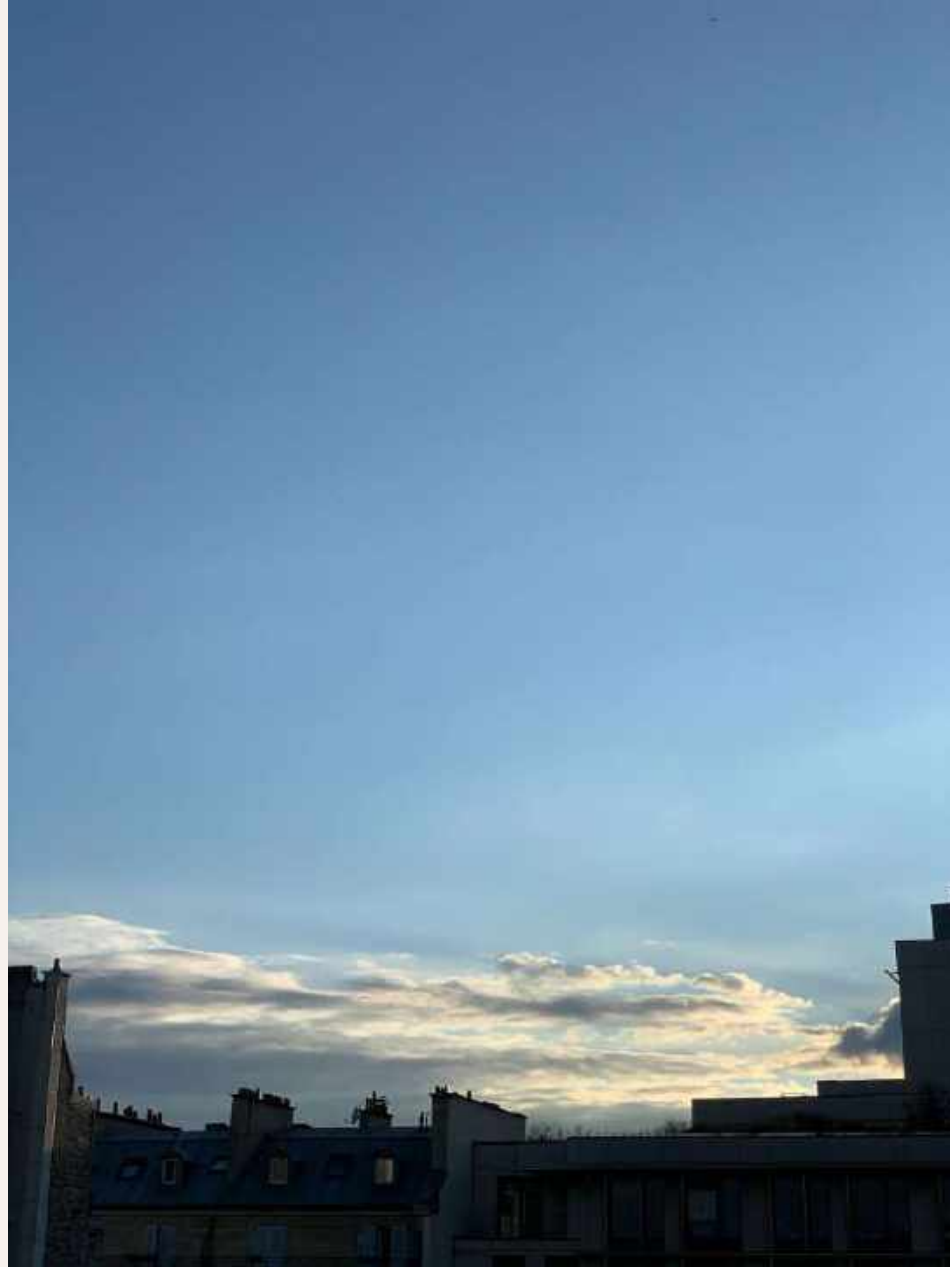
Sujet 5



Sujet 6



Sujet 7



Sujet 8



Sujet 9



Sommaire

1. Inspirations
2. Quelques exemples de paysages traités en formes
3. Exercices
- 4. Notes pour plus tard**



Quels sont les conseils que vous souhaitez retenir de cet atelier ?

