

UN EMPLOI DU TEMPS INTENSE

Du quiz matinal aux cours du soir en e-learning en passant par 6h de pratique, vos journées seront bien remplies.

La Taloche est ouverte du lundi au vendredi de 9 h à 18 h.

Les examens sont réalisés sur une demi-journée, le samedi.



9h – 10h : Quiz de révision

Chaque matin, révisez le contenu e-learning vu la veille (ou avant pour les plus téméraires). C'est également le moment de poser toutes vos questions, avant d'attaquer la pratique.



10h – 12h : Pratique

Exercez-vous sur une série d'exercices à thèmes, reprenant des conditions de chantiers. N'hésitez pas à solliciter le professeur, ou les autres élèves.



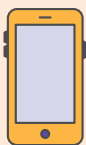
12h – 13h30 : Pause déjeuner

C'est l'heure d'une pause déjeuner bien méritée. Dans le campus, micro-ondes, frigo et vaisselle sont mis à disposition.



13h30 – 17h : Pratique

Continuez sur votre lancée, et pratiquez jusqu'à la fin de la journée !



Le soir : E-learning

Visionnez vos contenus théoriques sur PC, mobile ou tablette et répondez correctement à nos QCMs gamifiés. Vous devez atteindre 80% de bonnes réponses pour valider l'étape.

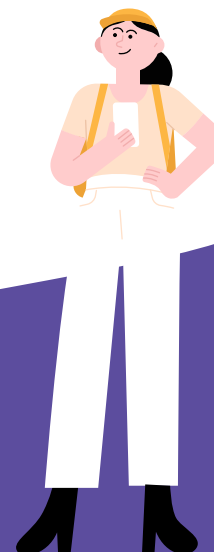
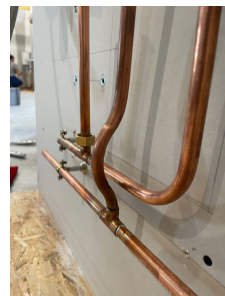
COMMENT S'INSCRIRE A LA TALOCHE ?

L'inscription se fait directement en ligne sur www.lataloche.com

Notre format d'apprentissage est intense, nous sélectionnons donc les plus motivés ! Suite à votre inscription en ligne, un entretien téléphonique est réalisé afin de finaliser votre candidature et vérifier les dernières modalités

L'ensemble des conditions d'admission est disponible sur notre site.

QUELQUES REALISATIONS



La Taloche
Tu vas vite apprendre

FORMATION



PLOMBERIE

**MAITRISEZ LES
FONDAMENTAUX
EN UNE SEMAINE
SEULEMENT**

Plus d'informations sur :
www.lataloche.com

Nous contacter :
contact@lataloche.com

LA PLOMBERIE, L'UN DES TROIS PILIERS DU TITRE D'AGENT DE MAIN- TENANCE DES BATIMENTS

Les formations de plomberie sont longues et couteuses. La Taloché a construit un programme intense qui va à l'essentiel pour les débutants comme pour les artisans confirmés. Notre secret ? Nous avons déporté toute la partie théorique via un apprentissage ludique en mobile learning : de courtes vidéos accessibles partout, de la gamification pour se tester et des fiches essentielles pour mémoriser les notions fondamentales.

A la suite de cette formation et de l'examen, vous disposerez de l'un des trois certificats de compétences nécessaires à l'obtention du titre d'Agent de Maintenance des Bâtiments, un titre reconnu et diplômant.

UNE SEMAINE POUR MAITRISER LES FONDAMENTAUX

La semaine que vous passerez sur notre campus sera consacrée quasi exclusivement à la pratique où vous serez encadré par un artisan professionnel. Le soir, les contenus théoriques sont à étudier sur l'application. A la fin de cette formation, vous serez capables de :

- ✓ Identifier les éléments d'une installation de plomberie
- ✓ Travailler le cuivre : brasure, cintrage, réalisation de collets battus, baïonnettes, ...
- ✓ Monter un appareil sanitaire raccordé à l'alimentation et à l'évacuation
- ✓ Modifier une installation sanitaire existante (arrivée d'eau, lavabo, machine à laver)
- ✓ Réaliser l'installation d'un réseau d'eau chaude sanitaire
- ✓ Diagnostiquer un dysfonctionnement sur un réseau sanitaire et y remédier
- ✓ Réaliser la maintenance courante, préventive et améliorative des équipements
- ✓ Intégrer les principes de développement durable
- ✓ Réaliser l'installation complète d'une salle de bain : lave-main, douche, WC.

CONNAISSANCES THEORIQUES

JOUR 1

- ✓ Identifier les outils
- ✓ Reconnaître les EPIs
- ✓ Connaître les principaux indices de l'eau
- ✓ Connaître le cycle de l'eau
- ✓ Identifier les éléments du circuit d'alimentation
- ✓ Connaître les matériaux
- ✓ Identifier les raccords d'alimentation et les diamètres d'alimentation



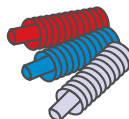
JOUR 2

- ✓ Connaître les règles d'étanchéité
- ✓ Identifier un réseau d'évacuation
- ✓ Connaître les différentes règles d'évacuation
- ✓ Connaître les caractéristiques du PVC
- ✓ Connaître les diamètres d'évacuation
- ✓ Identifier les éléments de robinetterie
- ✓ Connaître les règles de mises en attente



JOUR 3

- ✓ Connaître les caractéristiques du PER et du multicouche
- ✓ Identifier les types de raccords
- ✓ Identifier les accessoires de raccordement
- ✓ Connaître les diamètres d'alimentation
- ✓ Connaître et identifier les types de WC et chasses d'eau
- ✓ Connaître les types de baignoires et receveurs



JOUR 4

- ✓ Connaître les différentes méthodes de distribution
- ✓ Connaître les propriétés de l'installation hydrocablée
- ✓ Identifier les différents appareils de chauffage
- ✓ Connaître les caractéristiques et composants du ballon
- ✓ Comprendre le bouclage ECS



JOUR 5

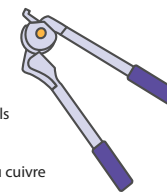
- Pour aller plus loin :
- ✓ Connaître les différents systèmes de ventilation
 - ✓ Connaître les méthodes de récupération et de réexploitation de l'eau de pluie
 - ✓ Connaître les règles et les éléments de base de l'alimentation en gaz
 - ✓ Connaître les dispositifs de pompes à chaleur



EXERCICES PRATIQUES

JOUR 1

- ✓ Réaliser une arrivée générale d'eau
- ✓ Réaliser un cintrage à 90° et une baïonnette
- ✓ Réaliser des emboîtures en cuivre
- ✓ Utiliser des raccords américains, bicolons et universels
- ✓ Réaliser un collet battu
- ✓ Réaliser une brasure tendre à l'étain
- ✓ Appliquer toutes les techniques de manipulation du cuivre



JOUR 2

- ✓ Réaliser une emboiture en PVC
- ✓ Réaliser un cintrage en PVC
- ✓ Réaliser un collage
- ✓ Utiliser de la filasse, du ruban et du filjoint
- ✓ Réaliser le montage complet d'un lave-main
- ✓ Associer différentes techniques de raccordement
- ✓ Réaliser la mise en place d'une vanne 1/4 de tour (cuivre)
- ✓ Réaliser un piquage pour alimentation d'un robinet (cuivre)



JOUR 3

- ✓ Réaliser l'installation d'un WC (Multicouche)
- ✓ Réaliser l'alimentation du lave main (Multicouche)
- ✓ Réaliser l'installation d'une douche (PER/PVC)
- ✓ Réaliser les tâches simples de dépannage de WC



JOUR 4

- ✓ Réaliser l'installation d'un ballon d'eau chaude
- ✓ Réaliser l'installation d'une nourrice
- ✓ Réaliser une alimentation d'eau chaude
- ✓ Installer un antibélier
- ✓ Réaliser un bouclage d'eau chaude sanitaire



JOUR 5

- ✓ Examen blanc : utilisation de l'ensemble des connaissances vues la semaine
- ✓ Dépose et rangement

