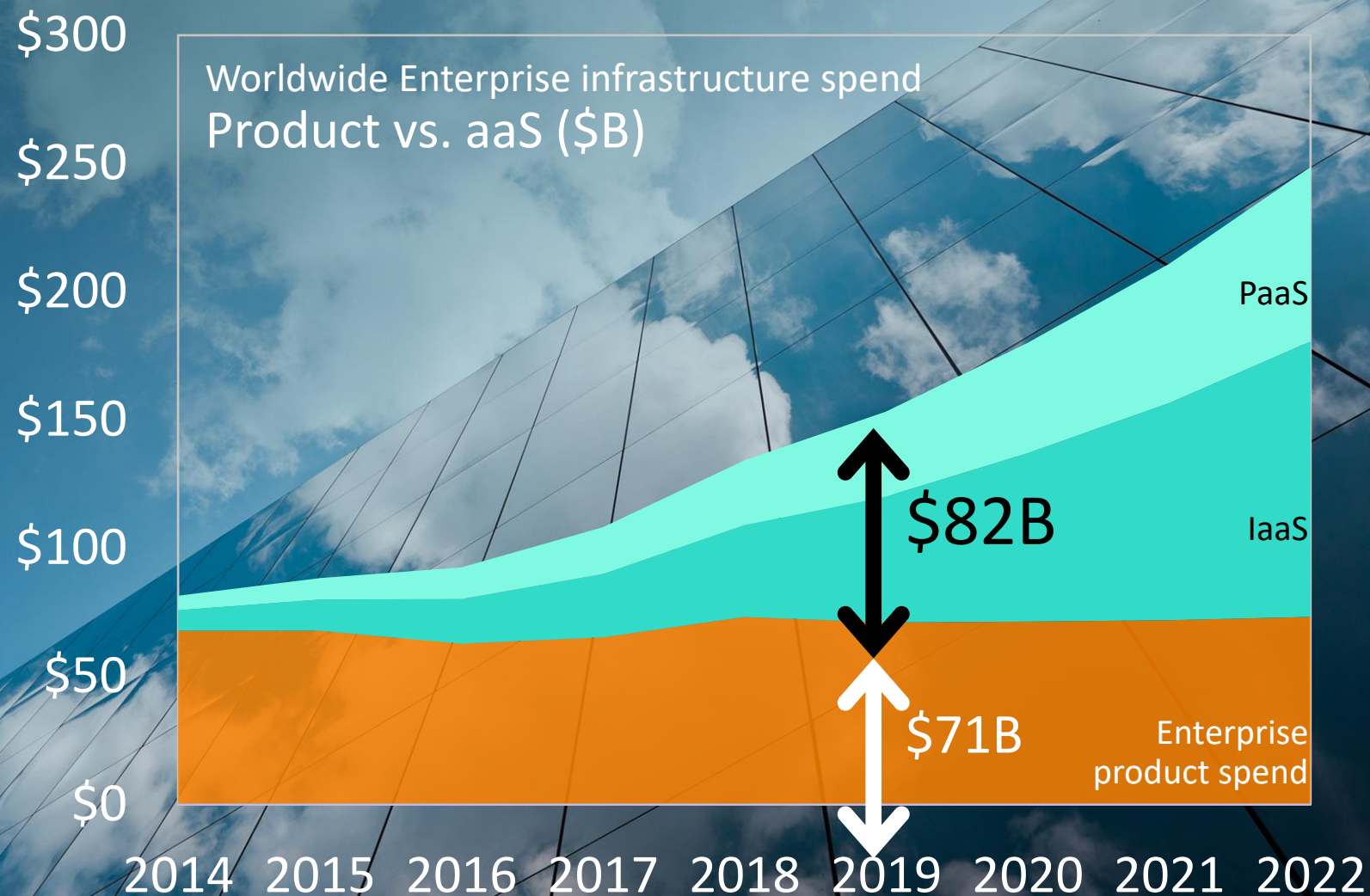


# IT по подписке HPE GreenLake

Егор Швец-Тэнэта-Гурий  
Специалист по продажам Greenlake в  
партнерском канале



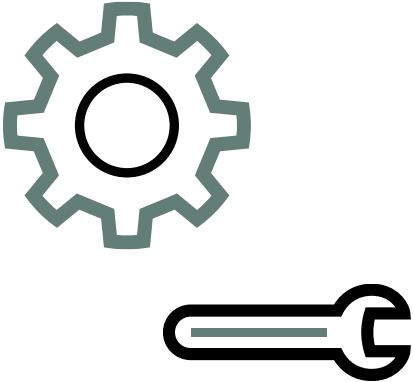
**Точка перехода уже  
пройдена**



# Состав решений HPE GreenLake



+



+



Программно-аппаратная  
платформа

Услуги проектирования и  
внедрения

Техническая поддержка

*ВСЁ оборудование HPE  
ПО и HW альянсных партнеров  
(Brocade, Microsoft, VmWare, Veeam,  
Commvault, **Nutanix** etc.)*

*Установка и настройка  
оборудования и ПО*

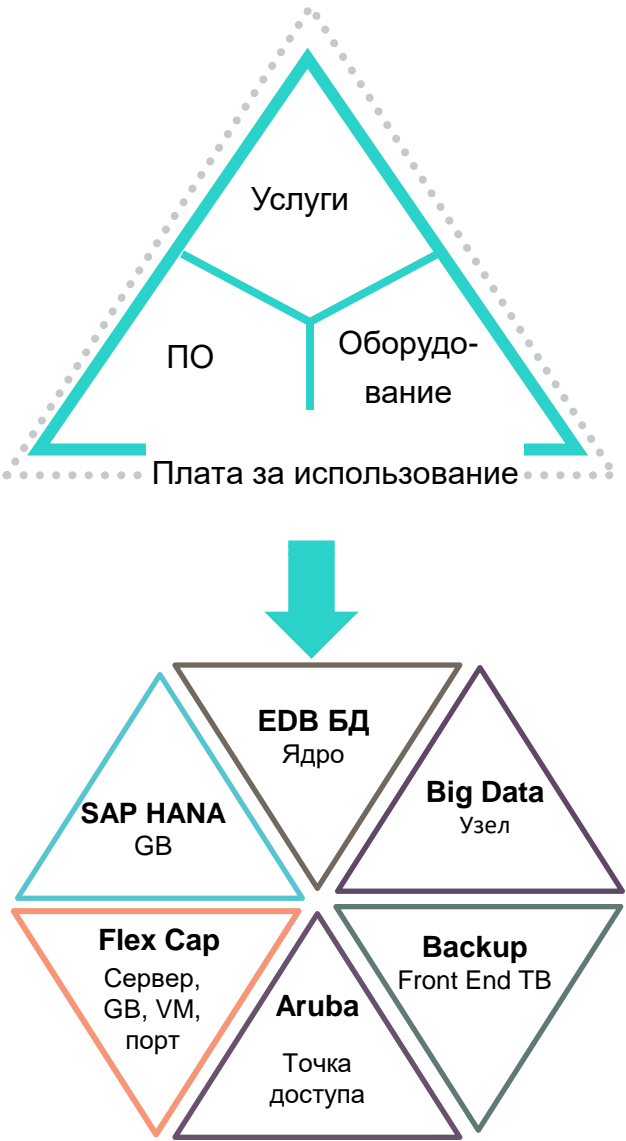
*Мониторинг, контроль  
использования, сопровождение и  
дальнейшее развитие  
Выделенная команда*

HPE GreenLake

*Ежемесячный платеж в рублях*



# Единицы измерения



# Облачные сервисы HPE GreenLAKE

## HPE GreenLake Central

CONTAINERS

VIRTUAL  
MACHINES

MACHINE  
LEARNING

SAP HANA

MANAGED  
CLOUD  
SERVICES

PRIVATE CLOUD

DATA  
PROTECTION

BIG DATA

HIGH  
PERFORMANCE  
COMPUTE

DATABASE  
PLATFORM

COMPUTE

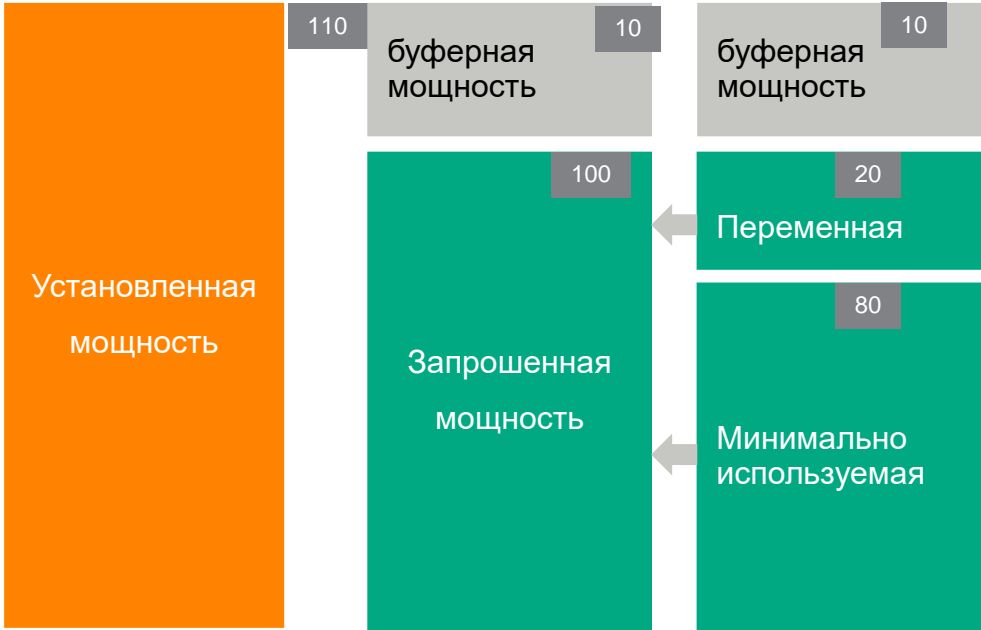
STORAGE

NETWORKING

VDI

GOVERNANCE &  
MANAGEMENT

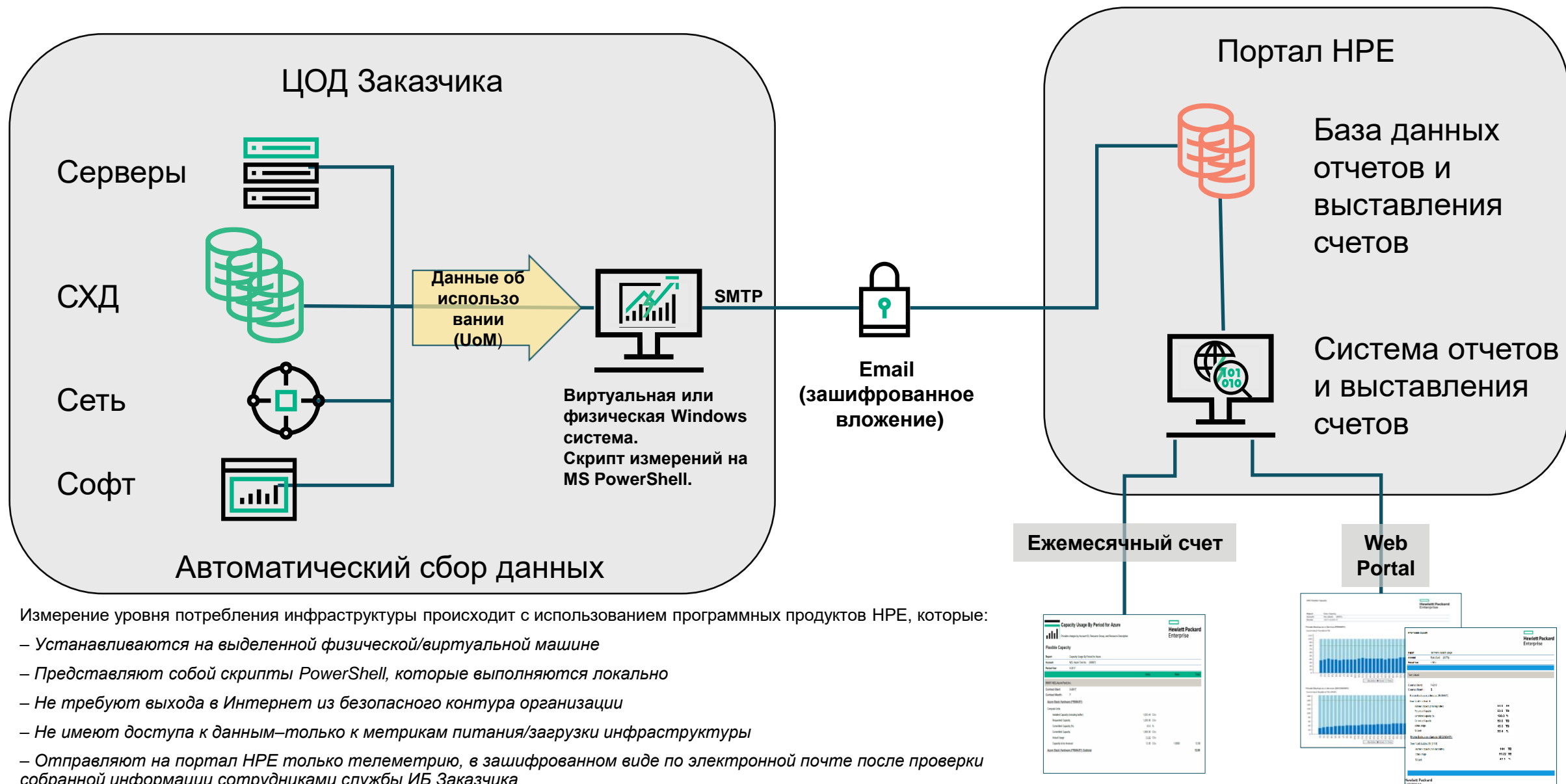
# Определения



Возможность оплаты по факту потребления за весь объем сервисов, включая услуги, является главным отличием Greenlake от обычного лизинга



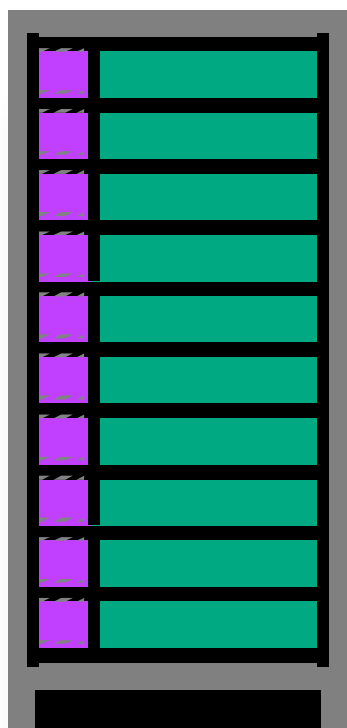
# Средства измерения



# Как работает GreenLake. Где экономия?

## Закупки сейчас

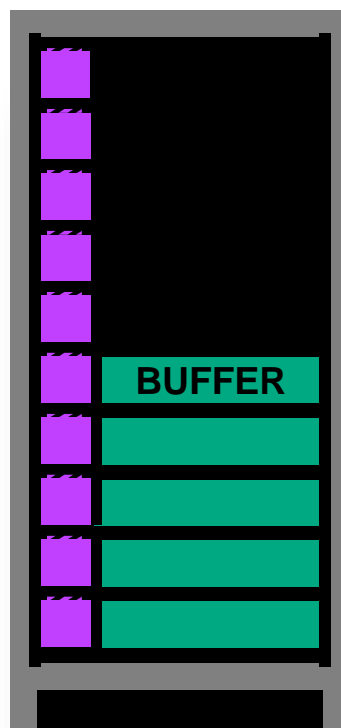
Мощность на 12 месяцев



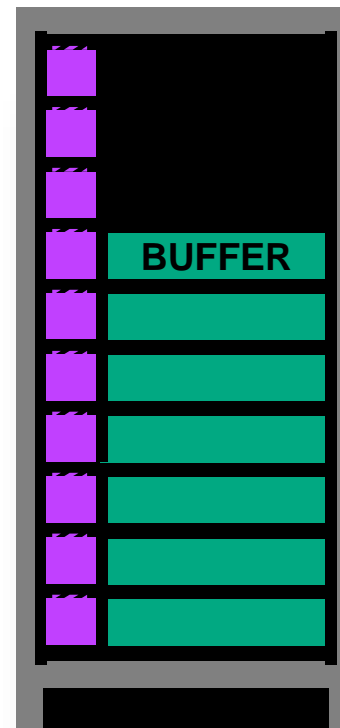
Что на самом деле потребляется

## То что получаете вместе с GreenLake

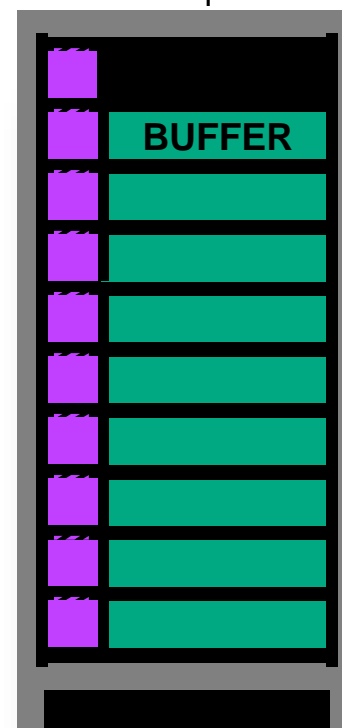
Используемая мощность на 3 месяце



Используемая мощность на 6 месяце



Используемая мощность на 9 месяце



- + экономия на налогах
- + освобождение ресурсов (место, эл-во, лицензии, люди)
- + более эффективное использование ресурсов





# Расширение проекта



Инфраструктуру, поставляемую в рамках проекта, можно расширить любой ее частью, либо дополнить новым оборудованием, в любой момент действия контракта

- *Запланированный рост происходит по заранее согласованному тарифу в рублях\**
- *По мере роста объема потребления инфраструктуры стоимость единицы измерения снижается*
- *По окончании срока действия контракта возможны опции: выкуп оборудования по остаточной стоимости, технологический апгрейд и продление контракта на новый период времени, возврат оборудования*

Пример условной тарифной сетки, рассчитанной для референсной архитектуры.  
*Расчет является условным и не может быть использован как предложение*

Тип оборудования	Единица измерения		Диапазон 1	Диапазон 2	Диапазон 3	Диапазон 4
Synergy	Сервер	Количество	0 -15	16 -19	20 -23	24+
		Стоимость	55 181,25	54 572,25	53 963,25	53 353,50
Primera	ГБ	Количество	0 -186,955	186,956 -221,453	221,454 -255,952	255,953+
		Стоимость	3,3300	3,2175	3,1125	3,0075

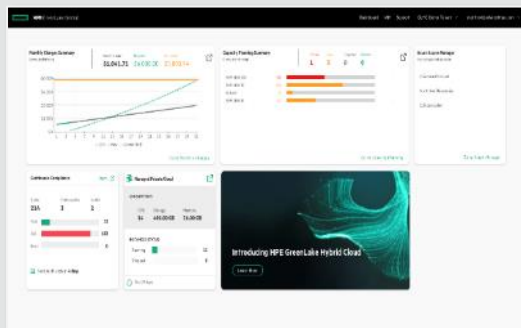


\* При колебании курса доллара менее чем +/-15%

# HPE GreenLake Central

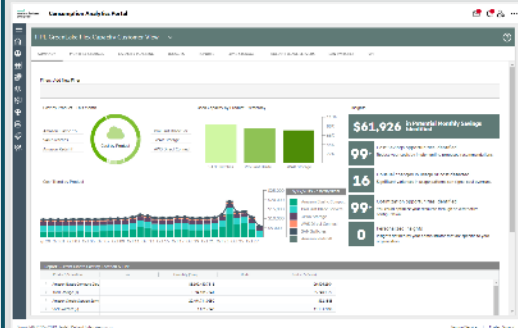
Всесторонний взгляд на потребляемые ресурсы в парадигме «ИТ как услуга»

## Единая панель управления



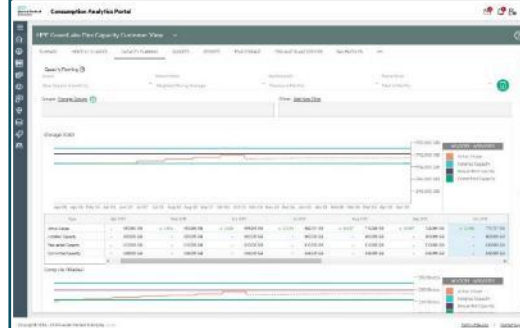
Объединяет облачные ресурсы и ресурсы вашего ЦОД в унифицированной панели мониторинга

## Аналитика потребления



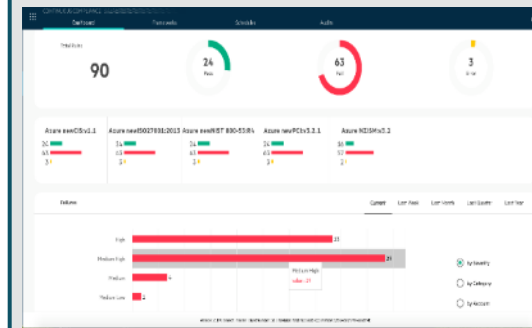
Полный контроль расходов, использования ресурсов и доступных мощностей

## Быстрое развертывание



Запуск ИТ сервисов, контроль и управление рабочими нагрузками в вашем ЦОД и облаках

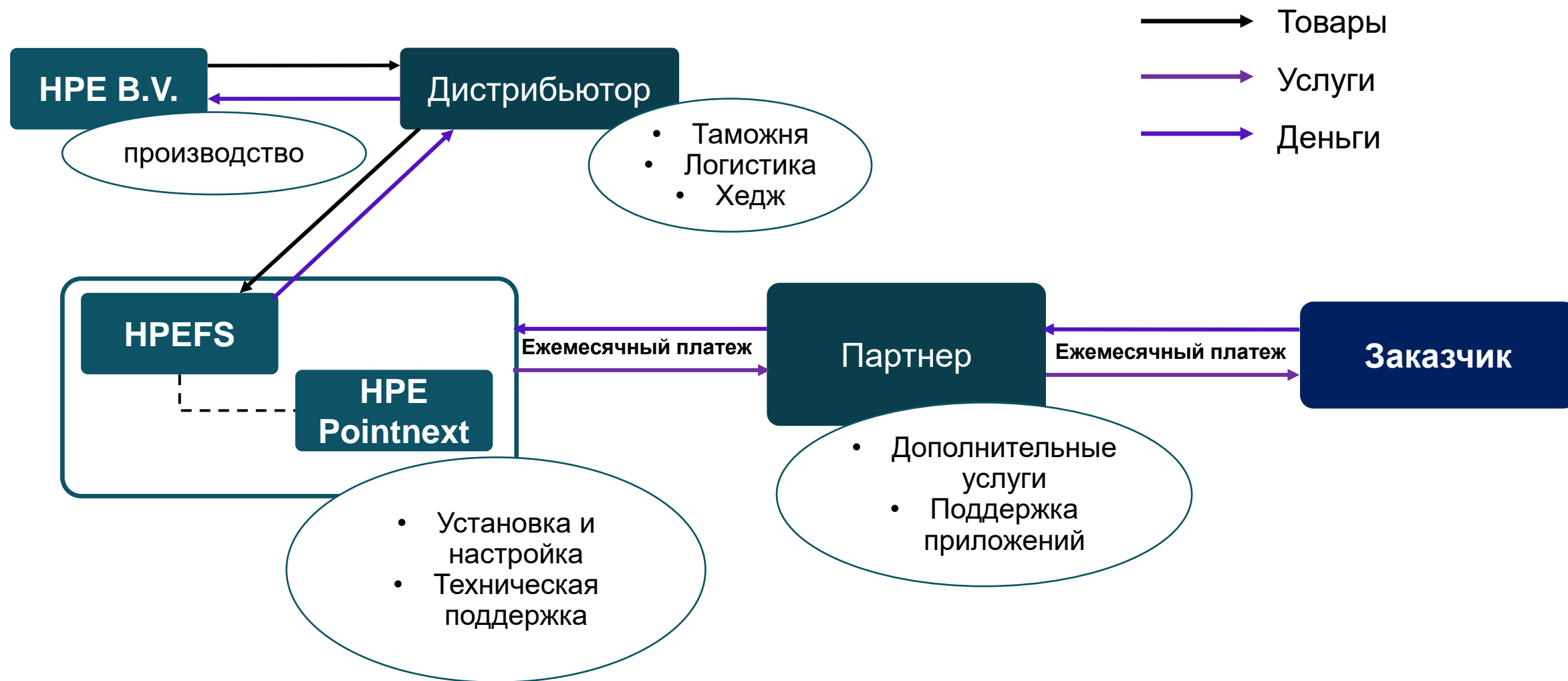
## Соответствие требованиям



Мониторинг свыше 1500 параметров для соответствия внутренним политикам и требованиям регуляторов



# Модель продажи проекта HPE GreenLake



# ДОПОЛНИТЕЛЬНЫЕ УСЛУГИ ПРЕДОСТАВЛЯЕМЫЕ ПАРТНЕРОМ ПОВЕРХ HPE GREENLAKE



# Преимущества HPE GreenLake

## Для ИТ менеджмента



Дополнительные ИТ ресурсы моментально доступны для неожиданных нагрузок и новых проектов («как в облаке»)

## Для службы ИТ безопасности



Полный контроль над ресурсами и безопасностью, поскольку все оборудование располагается в ЦОД заказчика

## Для финансового менеджмента



Высвобождение финансовых ресурсов для других проектов бизнеса за счет оплаты за ИТ инфраструктуру по факту ее потребления

## Для отдела закупок



Рамочное соглашение позволяет моментально заказывать новые ресурсы и своевременно обновлять технологии





# Преимущества HPE GreenLake

## Выше отдача

Ускорение развертывания приложений и ИТ сервисов

**65%**

Меньше времени на развертывание ИТ проектов<sup>1</sup>

## Упрощение ИТ

Фокус персонала на ключевые задачи

**44%**

Меньше времени на рутинные операции<sup>2</sup>

## Облачная экономика

Без начальных вложений, оплата за использование

**30%**

Экономия CAPEX за счет отсутствия неиспользуемых ресурсов<sup>1</sup>

## Контроль

Управление производительностью, рисками и расходами

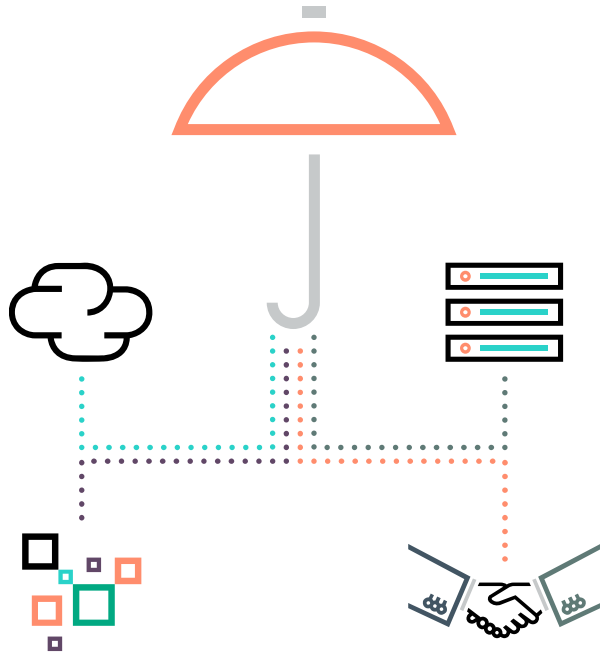
**40%**

Выше продуктивность ИТ отдела за счет сокращения времени на поддержку<sup>1</sup>

<sup>1</sup> A commissioned study conducted by Forrester Consulting, The Total Economic Impact™ of HPE GreenLake Flex Capacity, May 2018

<sup>2</sup> IDC White Paper, sponsored by HPE, Business Value Enabled by HPE Datacenter Care Service, September 2017

# Преимущества HPE GreenLake для заказчика



- Получение ИТ-инфраструктуры без первоначальных затрат
- Оплата только фактически используемой вычислительной мощности как услуги
- Улучшение финансовых показателей – экономия за счет ставки дисконтирования, налогов, и улучшение ROI
- Наличие локального буфера (запаса ресурсов)
- Расширение ИТ-инфраструктуры в любой момент времени
- Прозрачность и предсказуемость расходов на ИТ – тарифы в RUB по курсу на день заключения контракта на весь срок контракта (пересмотр для расширения при  $\Delta 15\%$ )
- Контроль и статистика расходов (GL Central and consumption analytics portal)
- Вендорская поддержка установленного оборудования
- Возможность выкупа по остаточной стоимости или технологического обновления ИТ-инфраструктуры по окончании срока действия контракта



# Где HPE GreenLake уже успешно работает (в России)?

---

- Финансы и страхование
- Медицина
- Операторы связи, провайдеры услуг и датацентры (Мастертел)
- Металлургия (ЦКР НЛМК)
- Автомобилестроение
- Транспортные компании (Новотранс)
- Ритейл
- Нефтегаз
- Энергетика
- Коммунальные компании
- Разработка ПО
- Массовые коммуникации
- Сельское хозяйство



# Итого: HPE GreenLake

- Вы используете лизинг?
- У вас старый парк оборудования, а на замену бюджета не выделяют?
- Текущая ИТ-инфраструктура не справляется с нагрузками и тормозит все процессы бизнеса?
- Нужна инфраструктура для систем, обладающих особыми требованиями для размещения в облачных средах (например, SAP-систем)?
- В компании фокус на OPEX
- Нет рук, чтобы администрировать инфраструктуру, все задачи - от сервисного обслуживания до администрирования - хочется отдать надежному провайдеру?



Оплата  
по факту использования



Выбор и гибкость



Масштабируемся  
по мере необходимости



Потребляй ресурсы,  
так, как нужно



Повышаем гибкость бизнеса



Ускоряем  
время выхода на рынок







# Спасибо!

[Egor.Shvets-teneta-guriy@hpe.com](mailto:Egor.Shvets-teneta-guriy@hpe.com)