

DESCRIÇÃO CATÁLOGO:

LUVA DE CORRER PARA TUBULAÇÃO PPR EM LIGA DE COBRE

Referência	Material	Acabamento	Cota (A)	Cota (B)	Cota (C)	Cota (D)
171019	Liga de Cobre	S/A	53	30,5	25	22,3
171020	Liga de Cobre	S/A	57	36,3	31	28,3
171021	Liga de Cobre	S/A	47	21,6	18	15,3

LUVA DE CORRER PARA TUBULAÇÃO DE COBRE EM LIGA DE COBRE

171023	Liga de Cobre	S/A	53	27	23,3	20
171024	Liga de Cobre	S/A	54	35,5	27,7	25
171025	Liga de Cobre	S/A	54	41,7	35,6	32



VISTA DO PRODUTO APLICADO.





Rua João Pessoa, 2566 | Blumenau - SC
CEP 89036-003 - Fone: +55 47 3331.0800
CNPJ: 81.604.803/0001-57



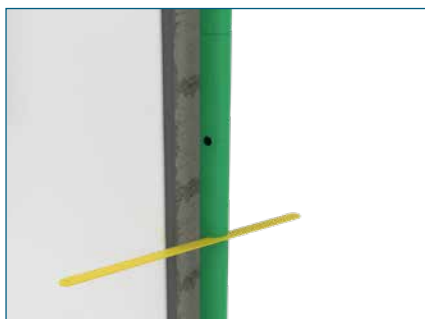
www.blukit.com.br



facebook.com.br/canalblukit



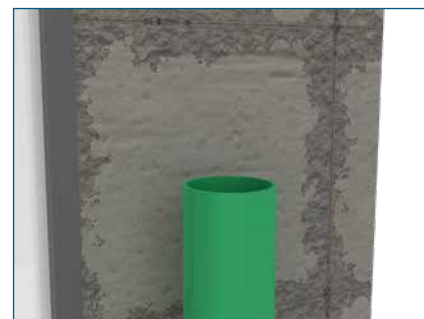
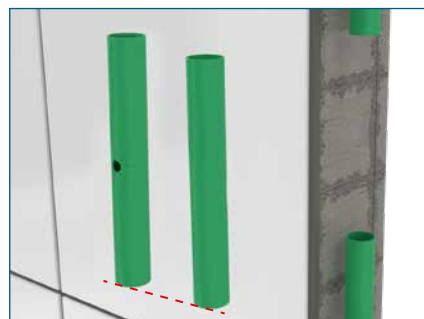
youtube.com.br/canalblukit



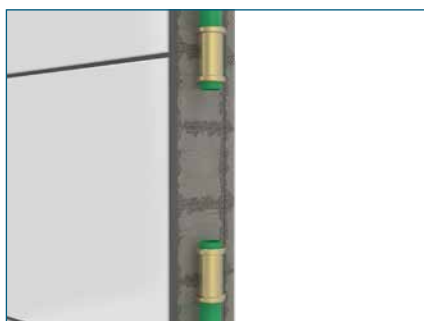
1. Corte e remova o segmento do tubo defeituoso.



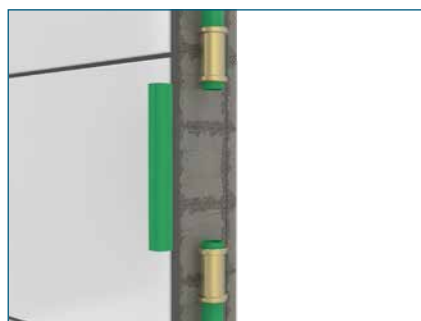
2. Corte um novo tubo com o comprimento do tubo defeituoso que foi retirado.



3. Remova as rebarbas do tubo.



4. Encaixe as luvas no tubo da parede.



5. Posicione o novo tubo e mova as luvas conectando-as ao tubo na parede.

