

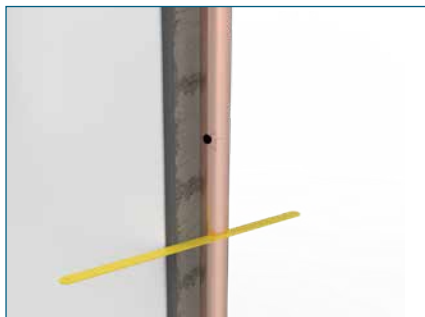
**DESCRIÇÃO CATÁLOGO:**

LUVA DE CORRER PARA TUBO DE COBRE EM LIGA DE COBRE

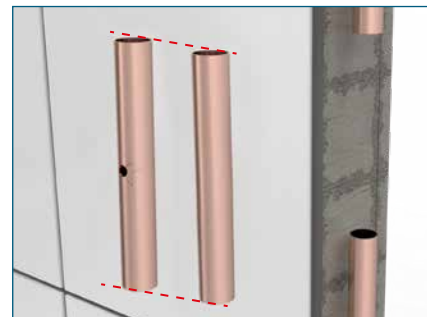
Obs: Acompanha lubrificante e anel.

Referência	Material	Acabamento	Cota (A)	Cota (B)	Cota (C)	Cota (D)
171019	Liga de Cobre	S/A	53	30,5	25	22,3
171020	Liga de Cobre	S/A	57	36,3	31	28,3
171021	Liga de Cobre	S/A	47	21,6	18	15,3

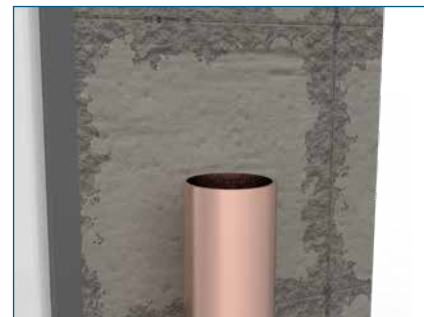




**1.** Corte e remova o segmento do tubo defeituoso.



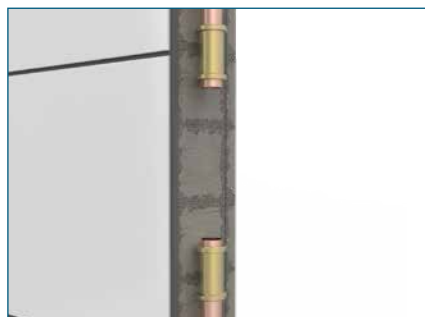
**2.** Corte um novo tubo com o comprimento do tubo defeituoso que foi retirado.



**3.** Remova as rebarbas do tubo.



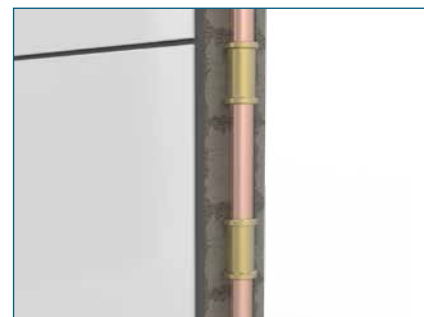
**4.** Lubrifique os anéis da luva com o lubrificante Blukit.

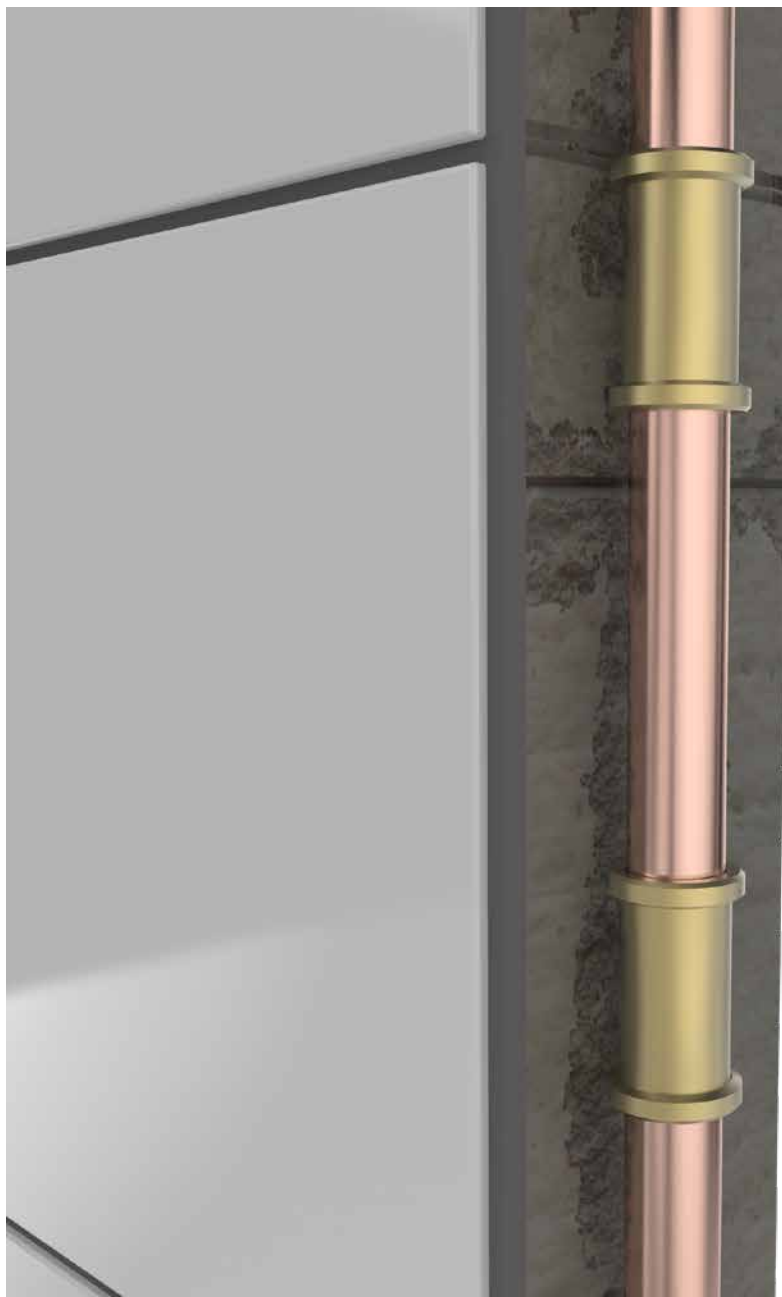


**5.** Encaixe as luvas no tubo da parede.



**6.** Posicione o novo tubo e mova as luvas conectando-as ao tubo na parede.





VISTA DO PRODUTO APLICADO.





Rua João Pessoa, 2566 | Blumenau - SC  
CEP 89036-003 - Fone: +55 47 3331.0800  
CNPJ: 81.604.803/0001-57



[www.blukit.com.br](http://www.blukit.com.br)



[facebook.com.br/canalblukit](https://facebook.com.br/canalblukit)



[youtube.com.br/canalblukit](https://youtube.com.br/canalblukit)