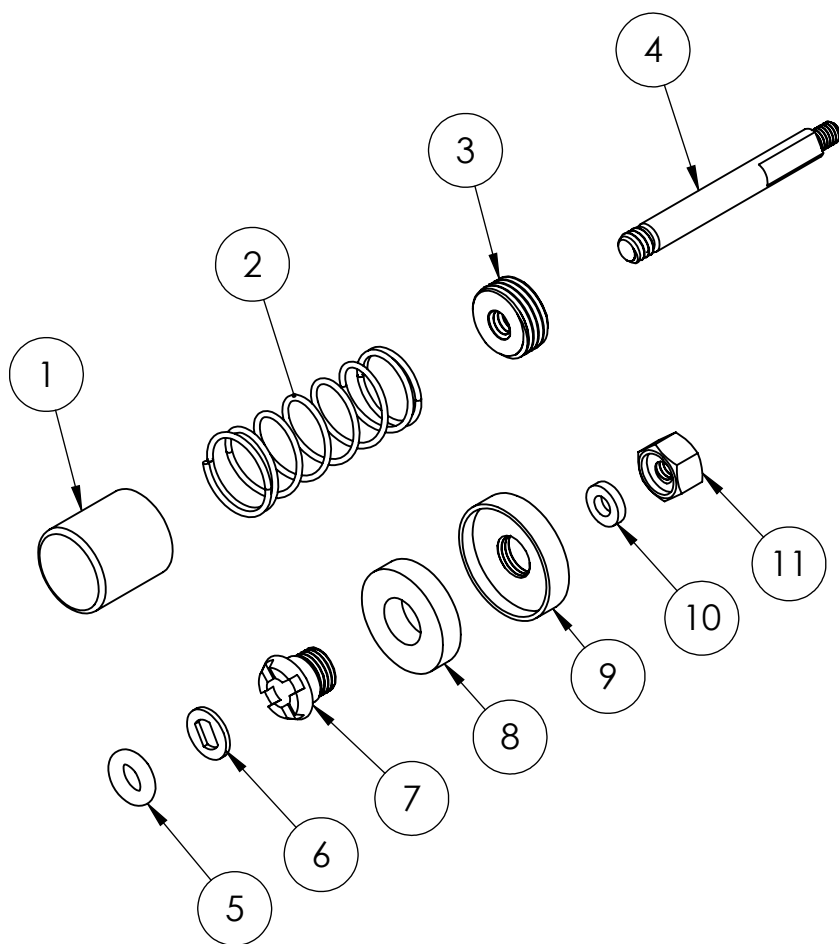


DESCRIÇÃO CATÁLOGO:
ACIONADOR COMPLETO PARA VÁLVULA DE DESCARGA DECA ANTIGO

Referência	Material	Acabamento
349434-21	Liga de Cobre, Plásticos de Engenharia e Elastômeros	Niquelado e Cromado

Embalagem		
Peso Total	Dimensões (LxAxP)	Tipo
0.052Kg	17,8 x 6 x 2,6 cm	Selovac

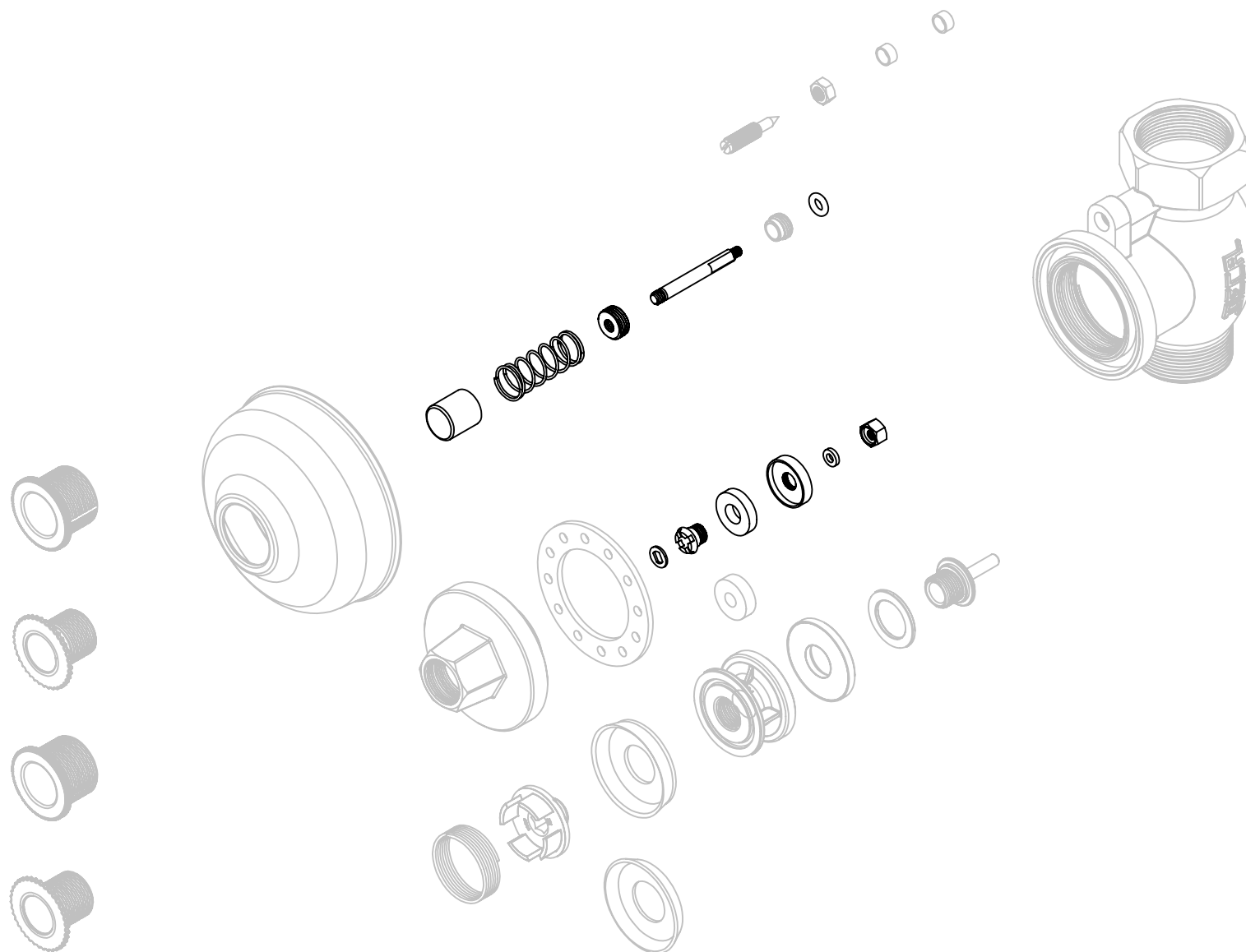




ITEM	DESCRIÇÃO	QTD.
1	BOTAO ABS P/ACIONADOR DECA ANTIGO	1
2	MOLA DE ACO INOX.P/VALVULA HYDRA MAX	1
3	PORCA LAT.NIQ.C/ROSC.EXT.P/AC.DECA ANTIGO / ORIENTE	1
4	EIXO LATAO CROM.P/ACIONADOR DECA ANTIGO	1
5	ANEL O'RING NBR P/ACIONADOR VCR(6-582)	1
6	ARRUELA TRAVA LATAO NIQ.P/ACIONADOR VCR	1
7	PARAFUSO LATAO NIQ.P/ACION.DA VALV.VCR	1
8	VEDANTE DE BORRACHA P/ VÁLV. DESC. HYDRA VCR/VCE/LISA I/DECA ANTIGO	1
9	ARRUELA ENVOLV.LATAO NIQ.P/ACIONADOR VCR	1
10	VEDANTE DE BORRACHA MENOR P/VALV.VCR	1
11	PORCA CEGA NIQ.P/ACIONADOR DA VALV.VCR	1

VISTA EXPLODIDA DO PRODUTO

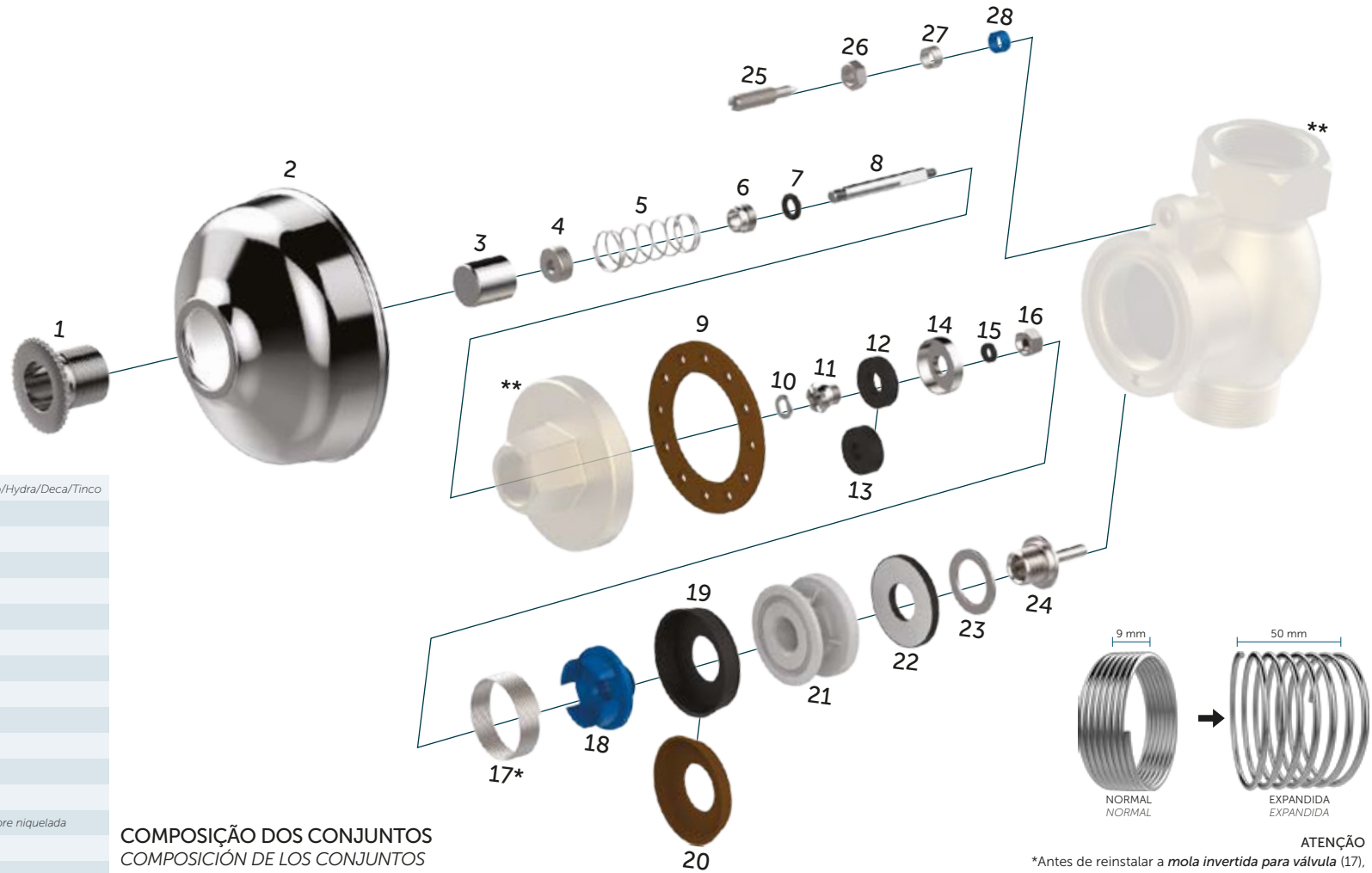




VISTA EXPLODIDA DO PRODUTO NA SEQUÊNCIA DE MONTAGEM DA VÁLVULA DE DESCARGA

NOMENCLATURA DAS PEÇAS
NOMENCLATURA DE LAS PIEZAS

1	Preme em ABS cromado Hamico/Hydra/Deca/Tinco / Preme en ABS cromado Hamico/Hydra/Deca/Tinco
2	Canopla em ABS cromado / Cúpula en ABS cromado
3	Botão em ABS cromado / Botón en ABS cromado
4	Porca em liga de cobre / Tuerca en aleación de cobre
5	Mola em aço inoxidável / Resorte en acero inoxidable
6	Bucha em liga de cobre niquelada / Buje en aleación de cobre niquelada
7	Anel o'ring NBR / Anillo o'ring NBR
8	Eixo em liga de cobre cromado / Eje en aleación de cobre cromado
9	Vedante em couro / Sellador en cuero
10	Arruela trava em liga de cobre niquelada / Arandela trava en aleación de cobre niquelada
11	Bucha guia em liga de cobre niquelado / Buje guía en aleación de cobre niquelado
12	Vedante NBR / Sellador NBR
13	Vedante NBR / Sellador NBR
14	Arruela envolvente em liga de cobre niquelada / Arandela envolvente en aleación de cobre niquelada
15	Vedante NBR / Sellador NBR
16	Porca cega em liga de cobre niquelada / Tuerca ciega en aleación de cobre niquelada
17	Mola invertida em aço inoxidável / Resorte invertido en acero inoxidable
18	Porca castelo em POM / Tuerca castillo en POM
19	Vedante guarnição NBR / Sellador guarnición NBR
20	Vedante guarnição em couro / Sellador guarnición en cuero
21	Corpo do pistão em POM / Cuerpo del pistón en POM
22	Vedante NBR / Sellador NBR
23	Arruela em liga de cobre niquelada / Arandela en aleación de cobre niquelada
24	Eixo guia em liga de cobre niquelado / Eje guía en aleación de cobre niquelado
25	Parafuso injetor em liga de cobre niquelado / Tornillo inyector en aleación de cobre niquelado
26	Porca em liga de cobre niquelada / Tuerca en aleación de cobre niquelada
27	Tubo em liga de cobre niquelado / Tubo en aleación de cobre niquelado
28	Vedante em PE azul / Sellador en PE azul



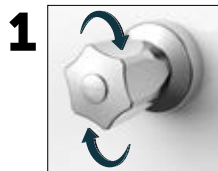
COMPOSIÇÃO DOS CONJUNTOS
COMPOSICIÓN DE LOS CONJUNTOS

Ref. 340306	Acabamento 7 em 1 / Acabado 7 en 1	1 + 2
Ref. 349423	Parafuso injetor / Tornillo inyector	25 + 26 + 27 + 28
Ref. 349434	Acionador completo / Accionador completo	3 + 4 + 5 + 7 + 8 + 10 + 11 + 12 + 14 + 15 + 16
Ref. 349435	Pistão / Pistón	18 + 19 + 21 + 22 + 23 + 24
Ref. 349436	Kit de reparo / Kit de reparación	5 + 7 + 9 + 12 + 13 + 15 + 17 + 19 + 20 + 22 + 28
Ref. 349451	Haste acionadora / Asta accionadora	7 + 8 + 10 + 11 + 12 + 14 + 15 + 16
Ref. 349457	Bucha para tampa / Buje para tapa	6 + 7

ATENÇÃO
*Antes de reinstalar a mola invertida para válvula (17), estique-a de sua forma natural para expandida.
**Não comercializada pela Blukit.
Imagem meramente ilustrativa, não restritiva.

LEGENDA DAS ETAPAS DE INSTALAÇÃO

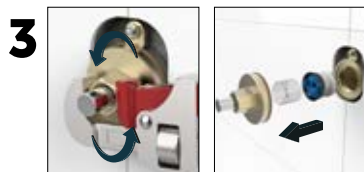




Feche o registro geral da coluna de água da válvula.



Dê a descarga para saída do restante d'água e retire o preme (1) para remover a canopla (2).



Retire a tampa frontal, acionador (349434), mola (17) e o pistão (349435).

NOTA: Realize a limpeza do interior da válvula, evitando a utilização de abrasivos e lubrificante.



Com o pistão (349435) retirado, solte a porca (18) e substitua a guarnição (19 ou 20), em seguida, desrosque o eixo (24) e substitua o vedante (22).

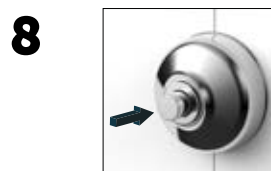
5 Agora, troque o componente necessário para efetuar o reparo do mecanismo (verificar reparos no verso). **ATENÇÃO:** Lubrifique o anel o-ring (7) do eixo acionador com o lubrificante que acompanha o reparo.



No pistão, utilize a guarnição NBR (19) ou guarnição em couro (20) de acordo com o componente similar ao defeituoso que estiver no local.



Recoloque o pistão (349435), mola (17), acionador (349434) junto a tampa frontal.



Recoloque o acabamento (340306) e abra o registro geral do banheiro.



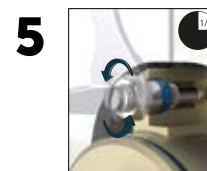
INICIALMENTE, SIGA OS MESMOS PASSOS 1 E 2 DA INSTALAÇÃO DO PISTÃO (PARTE SUPERIOR).



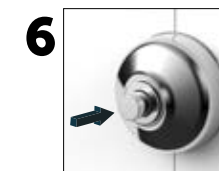
Solte a porca (26) com a ajuda de uma chave de fenda, desrosqueie o parafuso injetor (349423) e troque as vedações ou o injetor completo. **NOTA:** Realize a limpeza do interior do canal, desobstruindo a passagem de resíduos.



Recoloque o parafuso injetor por completo (349423) e rosque-o até o final de seu curso.



Com o registro geral do banheiro agora aberto e o parafuso rosqueado até o final, desrosque-o em sentido anti-horário 1/4 de volta ou até encontrar o tempo de descarga ideal.



Após a regulagem coloque o acabamento (340306). **ATENÇÃO:** Após a primeira regulagem desejada, evite regulagens futuras pois podem danificar o vedante (29) do injetor ocasionando vazamentos.

POR TRATAR-SE DE UM REPARO UNIFICADO SOBREARÃO ALGUNS COMPONENTES QUE NÃO SERÃO UTILIZADOS



FOTO DE APLICAÇÃO DO PRODUTO





www.blukit.com.br
www.youtube.com/canalblukit

Rua João Pessoa, 2566 - Bairro da Velha - Blumenau/SC
CEP 89036-0003 - Telefone: (47) 3331-0800