

DESCRIÇÃO CATÁLOGO:
Barra De Apoio Clínica Rebatível

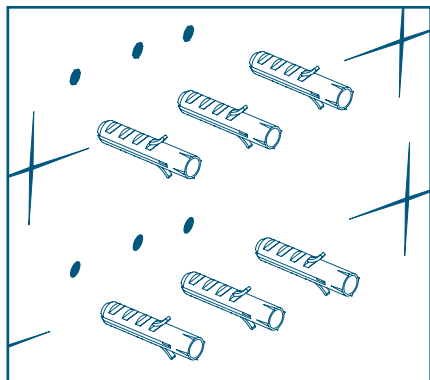
Diâmetro: Ø 32 mm
Suporta Até 150 Kg

Embalagem

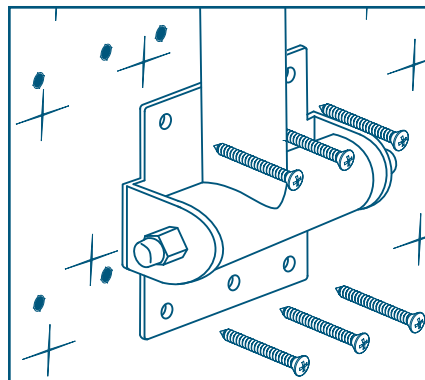
Referência	Material	Acabamento	Observação	Peso Total	Dimensões (LxAxP)	Tipo
290513-31	AISI 304	-	-	0,5kg	-	Caixa



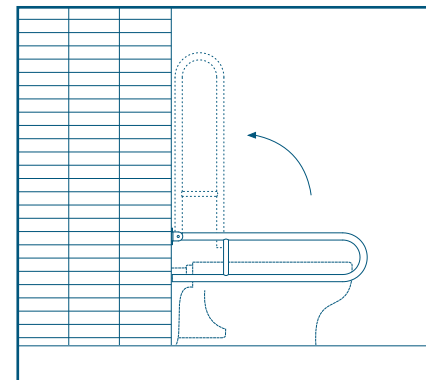
BARRA DE APOIO REBATÍVEL



1. Faça os furos na parede e insira as buchas do parafuso.



2. Posicione a furação da barra de apoio rente aos furos da parede e fixe-a com os parafusos.



3. Produto instalado.

VISTA DAS ETAPAS DE INSTALAÇÃO





www.blukit.com.br
www.facebook.com/canalblukit

Rua João Pessoa, 2566 - Bairro da Velha - Blumenau/SC
CEP 89036-0003 - Telefone: (47) 3331-0800