

# Dossier de presse

2016



Créateur & Ennoblisseur textile  
Spécialiste du Bleu de Pastel



AHPY Créations Bleu de Pastel - Maître artisan d'Art - 89 rue du Caillou gris 31200 Toulouse - 05 62 791 791  
ahpy31@gmail.com - [www.ahpy.eu](http://www.ahpy.eu) - [www.teindreaveclepastel.com](http://www.teindreaveclepastel.com)

# Qui est AHPY ?

Diplômée (Graduiert Mode Designer) de l'École Supérieure des Métiers du Design à Hanovre (Allemagne), Annette Hardouin s'installe en 1987 comme Artisan d'art textile dans la région parisienne.

En 1997 avec Yves Pâtissier ils s'installent à Toulouse aux Minimes et créent AHPY, alliant leurs compétences de créateurs textiles, stylistes, patronnier et gradeur. C'est à Lectoure, dans le Gers qu'ils font la connaissance d'Henri et Denise Lambert qui les initient aux secrets du Pastel.

Dès lors, AHPY se spécialise et enrichit sa gamme avec le Bleu.

AHPY est :

- Ennoblisser textile (teinture avec le bleu de Pastel)
- Créateur de vêtements et accessoires
- Formateur (professionnels de la mode, du spectacle et de la création textile).
- Conseil auprès d'entreprises européennes pour élaborer et améliorer des produits tels les cosmétiques, la peinture et bien sûr la teinture qui est au cœur de ses créations.

Annette Hardouin obtient le grade de Maître-artisan en métiers d'art en 2010. AHPY rejoint les Ateliers d'Art de France en 2011.



AHPY Créations Bleu de Pastel - Maître artisan d'Art -89 rue du Caillou gris 31200 Toulouse - 05 62 791 791  
ahpy31@gmail.com - [www.ahpy.eu](http://www.ahpy.eu) - [www.teindreaveclepastel.com](http://www.teindreaveclepastel.com)

# AHPY et le Pastel

## *La recherche de l'excellence...*

**AHPY travaille depuis plus de 15 ans avec le Pastel.** Le Pastel est cette plante qui a fait la fortune de la région toulousaine au haut moyen-âge et tombée dans l'oubli avec l'arrivée de l'indigo et ensuite des teintures chimiques.

Le Pastel qui donne un bleu magnifique et grand teint revit en région grâce au travail acharné de Henri et Denise Lambert. De la renaissance du Bleu est née une filière qui s'exporte aujourd'hui : textiles, peinture, beaux-arts, cosmétiques...

AHPY réalise ses créations, vêtements et accessoires, dans des tissus naturels et précieux majoritairement fabriqués en France et dans notre région. Ils sont teints à la main avec le pastel dans son atelier toulousain. AHPY est en recherche permanente de tissus ou de fibres de qualité pour enrichir la gamme des produits proposés.

Enfin **AHPY propose exclusivement pour les particuliers** des journées de teinture avec le pastel.



AHPY Créations Bleu de Pastel - Maître artisan d'Art -89 rue du Caillou gris 31200 Toulouse - 05 62 791 791

ahpy31@gmail.com - [www.ahpy.eu](http://www.ahpy.eu) - [www.teindreaveclepastel.com](http://www.teindreaveclepastel.com)



# Vêtements et accessoires

A découvrir dans notre showroom du Caillou gris à Toulouse, en ligne ou dans nos boutiques. Nos vêtements et accessoires sont réalisés dans des tissus naturels et précieux, ils sont teints à la main avec le pastel dans notre atelier toulousain aux Minimes.



## Ateliers Pastel

**Une exclusivité en Europe !** Devenez pour un jour un teinturier du bleu. Teindre avec le pastel est une opération délicate et mystérieuse. Parce qu'il véhicule du mystère, le pastel n'est pas une teinture ordinaire... Il se découvre, s'apprend, se mérite. Il est naturel, vivant, noble. **Le bleu de pastel résulte d'une alchimie entre la plante, l'eau et l'air !**



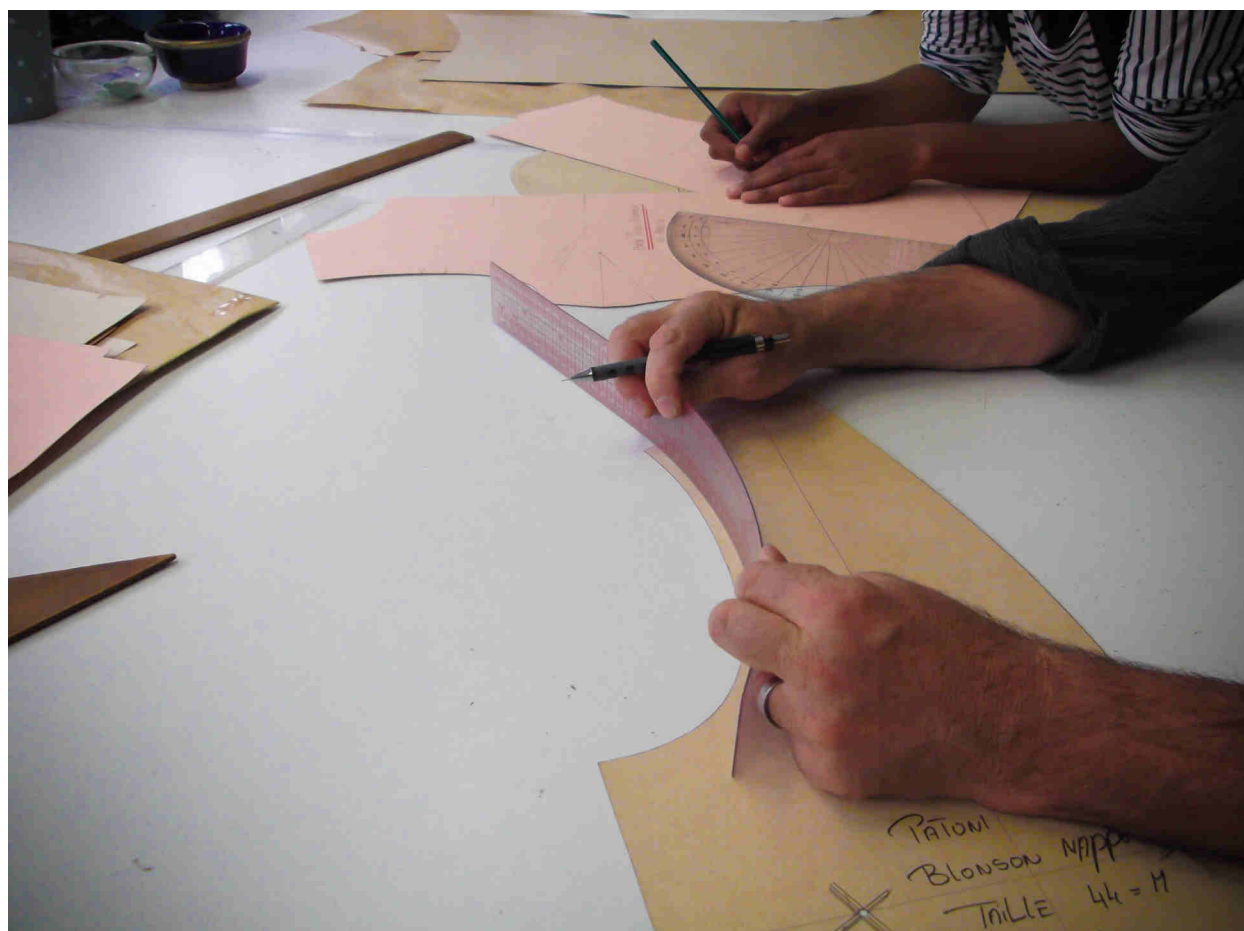
AHPY Créations Bleu de Pastel - Maître artisan d'Art - 89 rue du Caillou gris 31200 Toulouse - 05 62 791 791  
ahpy31@gmail.com - [www.ahpy.eu](http://www.ahpy.eu) - [www.teindreaveclepastel.com](http://www.teindreaveclepastel.com)

# Formations patronnage & couture

Les formations que nous proposons sous forme de stages ou d'ateliers ont pour objectif d'apporter et d'enrichir les savoirs, les savoir-faire des personnes désireuses de se perfectionner dans le domaine textile et en particulier dans le patronnage et la couture.

Elles s'adaptent au niveau des stagiaires. D'une durée de quelques heures à plusieurs jours ou semaines, elles mobilisent des professionnels et reposent sur des approches «semi-industrielles» adaptées. Elles utilisent des méthodes modernes pour un apprentissage rapide et ludique.

AHPY est un organisme de formation déclaré sous le numéro 73310599031.



AHPY Créations Bleu de Pastel - Maître artisan d'Art - 89 rue du Caillou gris 31200 Toulouse - 05 62 791 791  
ahpy31@gmail.com - [www.ahpy.eu](http://www.ahpy.eu) - [www.teindreavecbleupastel.com](http://www.teindreavecbleupastel.com)

# Événements marquants

***Expositions, manifestations internationales, nationales et régionales, participation à des concours, émission de télévision, démonstrations de teinture avec le Pastel, etc.***

**Journées du Patrimoine** - Toulouse, Préfecture de Région Midi-Pyrénées Septembre 2014 et 2015

**Salon international du Patrimoine Culturel** - Paris, Carrousel du Louvre Novembre 2014, 2015, 2016

**Marché de Noël** - Toulouse, Place du Capitole Décembre 2014, 2015, 2016

**Talents de Femmes** - Balma Mars 2015 et 2016

**Fêtes de l'Or Bleu en Pays de Cocagne** (organisateur) - Loubens-Lauragais Juin 2013 et 2015

**Jazz in Marciac** - Juillet-Août 2015 et 2016

**Artisanales du Comminges** (St Gaudens, St Bertrand de Comminges) Juillet-Août 2015, 2016

**Passages TV** : France 2 dans l'émission de Stéphane Bern : « Comment ça va bien » en 2011. France 3 Reportage "Journée de teinture" Juillet 2012. « Midi en France » 3 février 2015 et attribution du Label « Sourire de France ». France 3 "Météo à la carte" Mars 2016.

**Concours Ateliers d'Art de France** 2014 : sculpture Pastel « Tohu-Bohu »

**JEMA** Journées Européennes des Métiers d'Art (depuis sa création) .

**Foires** de Rennes, Nantes, Paris, Limoges, Châlons en Champagne et Montpellier (2016).

**Salons** : MIF Made In France (2016), Marjolaine Salon du Bio (2016).

**Automne 2016** : lancement de produits BIO conçus, réalisés et teints à la main dans notre atelier (vêtements et accessoires).



AHPY Créations Bleu de Pastel - Maître artisan d'Art -89 rue du Caillou gris 31200 Toulouse - 05 62 791 791

ahpy31@gmail.com - www.ahpy.eu - www.teindreaveclepastel.com