



# OMDS 3.0 BOA SP - Sachprivat

Packages 1 + 2

„calculate“

1. Eigenheim (EH)
2. Haushalt (HH)
3. Rechtsschutz (RS)
4. Sport & Freizeit (S&F)
5. Haftpflicht (HP)
6. Technik, Anlagen und Haushaltsgeräte (TK)
7. Assistance (ASP)

<< version 3.0, 2022-11-25 >>

## Inhalt

1	Versionshistorie .....	2
2	Management Summary.....	2
3	Planung .....	3
4	Produktmodellierung .....	4
5	Produktinformationen/-regeln.....	5
5.1	Verkaufsprodukt.....	5
5.2	Produkte .....	5
5.2.1	Eigenheim.....	5
5.2.1.1	Entschädigungsgrenzen EH Optimal .....	5
5.2.1.2	Entschädigungsgrenzen EH Optimal Plus.....	7
5.2.1.3	Entschädigungsgrenzen H&G-HP Opt .....	8
5.2.1.4	Entschädigungsgrenzen H&G-HP Opt Plus .....	8
5.2.1.5	Entschädigungsgrenzen NatKat.....	8
5.2.2	Haushalt .....	9
5.2.2.1	Entschädigungsgrenzen HH Optimal .....	9
5.2.2.2	Entschädigungsgrenzen HH Optimal Plus .....	10
5.2.2.3	Entschädigungsgrenzen NatKat.....	12
5.2.2.4	Entschädigungsgrenzen „Bargeld- & Schmuckversicherung“ .....	12
5.2.3	Extraschutz Sport & Freizeit.....	13
5.2.3.1	Entschädigungsgrenzen „Reisegepäck-Versicherung & Transportschutz “ .....	14
5.2.4	Privat-Rechtsschutzversicherung.....	14
5.2.4.1	Entschädigungsgrenzen Rechtsschutz .....	15
5.2.5	Privat-Haftpflichtversicherung .....	15
5.2.5.1	Entschädigungsgrenzen HP Optimal .....	16
5.2.5.2	Entschädigungsgrenzen HP Optimal Plus.....	16
5.2.5.3	Entschädigungsgrenzen Hundehalter-Haftpflicht .....	16
5.2.5.4	Entschädigungsgrenzen Pferdehalter-Haftpflicht .....	16
5.2.5.5	Entschädigungsgrenzen Drohnen-Haftpflicht .....	17
5.2.5.6	Entschädigungsgrenzen Haus- und Grundstückhaftpflicht .....	17
5.2.6	Technik, Anlagen & Haushaltsgeräte .....	17
5.2.6.1	Entschädigungsgrenzen Pool- und Wellnesstechnik.....	18
5.2.6.2	Entschädigungsgrenzen Haus- und Wohntechnik.....	18
5.2.6.3	Entschädigungsgrenzen Haushaltsgeräte.....	18
5.2.7	Assistance Privatschutz .....	19
5.2.7.1	Entschädigungsgrenzen Soforthilfe 24.....	19
5.2.7.2	Entschädigungsgrenzen Cyberschutz.....	20
6	Bindefristen.....	21

## 1 Versionshistorie

Version	Beschreibung	Autor	Datum
v01	Erstellung 1st draft für „calculate“ für Produkte EH und HH	Eugen Haslinger	2022-09-23
v02	Korrekturen für die draft-version für “calculate” für EH/HH und Erweiterung um S&F und RS	Eugen Haslinger	2022-10-25
v03	Erweiterung der bestehenden Produkte um Entschädigungsgrenzen und Definition der restlichen Produkte in der SH (HP, TK und ASP). Damit ist das gesamte Produktmodell für die Sachprivat Versicherung fertig definiert.	Diana Medanova, Eugen Haslinger	2022-11-25

## 2 Management Summary

Dieses Dokument beschreibt sowohl die produktübergreifenden Anforderungen des Verkaufsproduktes „Privatschutz Wohnen & Freizeit“ der UNIQA, als auch die produktspezifischen Bestandteile für die Umsetzung in den OMDS 3.0 Normen des VVO (Österreichischer Makler Daten Service des Österreichischen Versicherungsdienstes).

Der Scope liegt dabei auf den BOA (Berechnung Offert Antrag) Services für die Sachprivat Versicherung, um Angebote zu generieren, sämtliche antragsrelevanten Daten/Informationen an den jeweiligen Tarifrechner zu übergeben und in weiterer Folge an das UNIQA Antragsbuch zu übermitteln.

Sollten im Zuge des Geschäftsvorfalles vor der endgültigen Überleitung des Antrags die übergebenen Elemente unvollständig oder nicht korrekt sein, so wird seitens UNIQA durch Defaults/Manipulationen versucht, wann immer vertretbar, eine Berechnung zu ermöglichen.

Als Ergebnis (Response) werden die (gegebenenfalls) korrigierten Werte aus dem Request, angereichert um Informationen (Hinweise, Warnungen, Fehler), relevanten Dokumenten und den Prämien, geliefert.

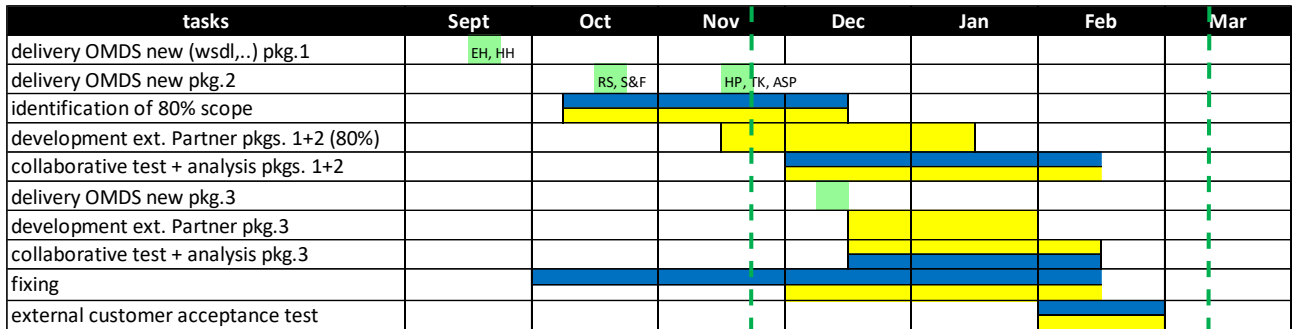
Die Integration umfasst bis 03/2023 nur Neugeschäft in der SP, keine Änderungstarifizierung.

Die aufrufenden Systeme (der Partner/Makler/Vergleicher) sind der UNIQA inhaltlich unbekannt bzw. können diese ohne Wissen und Zutun der UNIQA jederzeit verändert werden. Daher definiert die UNIQA einen Service über alle Consumer, es sind keine Consumer-individuellen Softwarelösungen vorgesehen (Prinzip: Ein Service für alle Consumer!).

Anmerkung: out of scope (bis 03/2023) sind die OMDS BOA Services „getStatus“ und „getMetaData“ Services.

### 3 Planung

To be reworked



today

Mar.-Release  
R23\_1.00\_XXX\_11MAR

	products (80:20)	method
pkg.1	EH, HH	calculate
pkg.2	HP, RS, TK, S&F, ASP	calculate
pkg.3	all	createOffer, createApplication, submitApplication

Die Auslieferung seitens UNIQA wird in 3 Pakete unterteilt, wobei nach dem „calculate“ für die Hauptprodukte (in der Sachprivat) EH und HH, zunächst die weiteren Produkte der Sachhaft Versicherung (HP, RS, TK, S&F, ASP) im Fokus stehen, bevor zuletzt die weiteren BOA Methoden (createOffer, createApplication und submitApplication) hinzukommen.

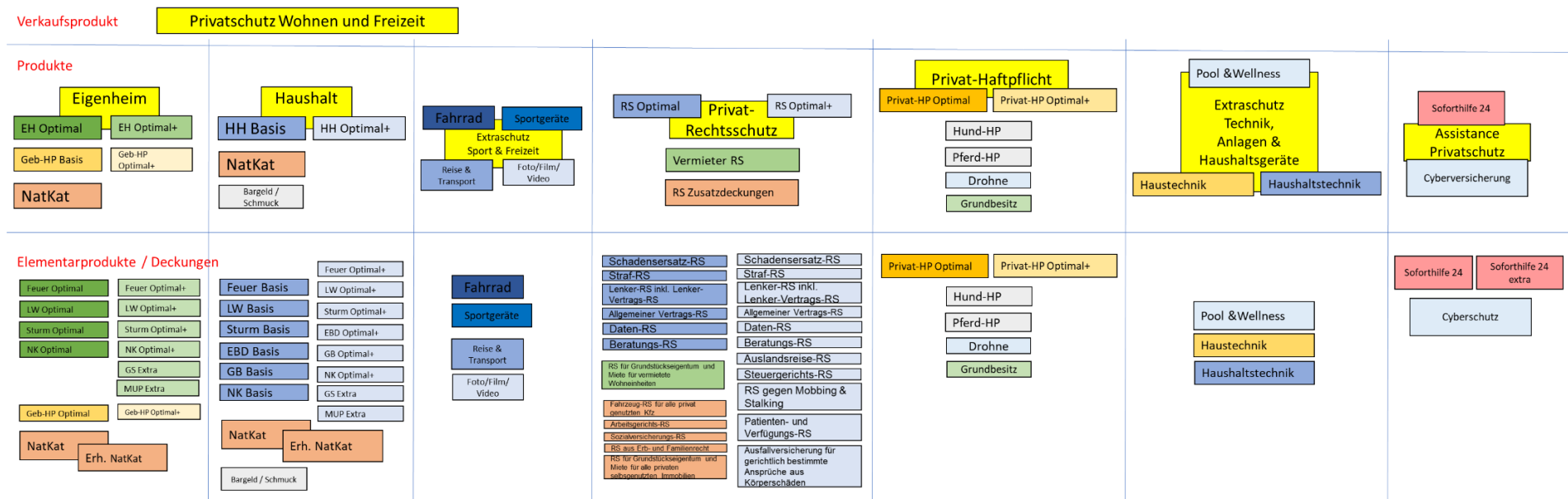
- EH ..... Eigenheim
- HH ..... Haushalt
- HP ..... Haftpflicht
- RS ..... Rechtsschutz
- TK..... Extraschutz für Technik & Geräte
- S&F ..... Extraschutz für Sport & Freizeit
- ASP ..... Extraschutz Soforthilfe (Assistance)

Dieses iterative Vorgehen ermöglicht eine laufende, gemeinsame Weiterentwicklung in mehreren Feedback- und Testschleifen.

Sofern notwendig werden UNIQA und deren Partner sich auf einen scope einigen, der zumindest 80% der Prämienprodukte und deren Features abdeckt.

## 4 Produktmodellierung

Nachfolgend ein Überblick über das Verkaufsprodukt „Privatschutz Wohnen & Freizeit“ der UNIQA mit den spezifischen Bestandteilen für die Eigenheim- und Haushaltsversicherung auf Produkt- und Elementarproduktebene (Deckungen inkl. Höchstentschädigungsgrenzen).



## 5 Produktinformationen/-regeln

### 5.1 Verkaufsprodukt

Die im Verkaufsprodukt „Privatschutz Wohnen & Freizeit“ (PWF) verfügbaren Produkte können grundsätzlich in beliebiger Art und Weise miteinander gebündelt werden. EH und/oder HH sind nicht Voraussetzung, um andere Produkte in PWF abzuschließen. Jedes Produkt darf maximal einmal in einer Instanz enthalten sein.

### 5.2 Produkte

#### 5.2.1 Eigenheim

Mit dem Produkt „Eigenheim“ kann ein Hauptgebäude sowie mehrere Nebengebäude an einer Risikoadresse (Hauptadresse) versichert werden. Es gibt kein Merkmal für die Unterscheidung zwischen Hauptgebäude und Nebengebäude. Es werden lediglich unterschiedliche Flächenfelder befüllt. Darüber hinaus kann ein Nebengebäude mit abweichender Risikoadresse mit dem gleichen Leistungsumfang (Deckungsumfang) versichert werden. Dessen Leistungsumfang ist limitiert auf 50 m<sup>2</sup> Innenfläche.

- Die Produkte „Eigenheimversicherung Optimal“ und „Eigenheimversicherung Optimal plus“ schließen sich gegenseitig aus, wobei mindestens eines vorhanden sein muss.
- Die Produkte „Haus- & Grundstückshaftpflicht-Versicherung Optimal“ (H&G-HP Opt) und „Haus- & Grundstückshaftpflicht-Versicherung Optimal plus“ schließen sich gegenseitig aus, wobei mindestens eines dieser fürs „Eigenheim“ vorhanden sein muss.
- Das Produkt „Naturkatastrophen-Hilfe“ ist obligatorisch und kann um eine extra-Deckung erweitert werden. Einschränkung: Wenn in den letzten 5 Jahren ein Schaden durch Hochwasser, Überschwemmung, Rückstau, Lawinen, Muren, Erdbeben erlitten wurde, ist die Variante "extra" der Naturkatastrophen-Hilfe nicht zulässig (keine Deckungserweiterung möglich).
- Falls die Risikoadresse im Ausland liegt dürfen die Produkte
  - „Eigenheimversicherung Optimal plus“,
  - „Haus- & Grundstückshaftpflicht-Versicherung Optimal plus“ und
  - generell eine „Naturkatastrophen-Hilfe“
 nicht abgeschlossen werden.
- Der tarifliche Selbstbehalt ist ein absoluter Selbstbehalt, der für die Eigenheimversicherung produktseitig definiert wird.
- Die angeführten Deckungen sind obligatorisch miteingeschlossen, sofern nicht separat darauf hingewiesen wird. Die Entschädigungsgrenzen sind als Bestandslimit abgebildet, damit für den Bestandsmitarbeiter einheitlich beauskunftbar und nur durch rahmenvertragliche Vereinbarungen individuell steuerbar.

##### 5.2.1.1 Entschädigungsgrenzen EH Optimal

Die Höchstentschädigung für das Produkt EH liegt standardmäßig bei 2 Mio und kann durch Rahmenvereinbarungen maximal auf 15 Mio EUR erhöht werden.

Die Höchstentschädigung gilt gemeinsam für alle darunterliegenden Elementarprodukte/ Deckungen je Versicherungsfall. Falls an den Deckungen Versicherungssummen angegeben sind gelten diese (sie müssen unter der Höchstentschädigung auf Produktebene liegen).

**Die Höchstentschädigungsgrenzen für das Produkt EH Optimal**

Entschädigungsgrenzen	Höhe
Privat genutztes Nebengebäude auf abweichender Risikoadresse laut Polizze	Je Versicherungsfall 50.000 Euro
Naturkatastrophen -Hilfe für das Nebengebäude an abweichender Risikoadresse (inkl. Nebenkosten)	Je Versicherungsfall 5.000 Euro
Asphaltierung und Pflasterungen am eigenen Grundstück	Je Versicherungsfall 5.000 Euro
Solarthermie- und Photovoltaikanlagen am Versicherungsgrundstück	Je Versicherungsfall 20.000 Euro
Wärmepumpenanlagen inklusive Kollektoren im Freien am Versicherungsgrundstück	Je Versicherungsfall 20.000 Euro
Mietzinsverlust bei vermieteten Räumlichkeiten	Je Versicherungsfall 10.000 Euro Je Versicherungsfall 12 Monate
Kosten der Ersatzwohnung	Je Versicherungsfall 10.000 Euro
Mehrkosten für bauliche Verbesserungen an betroffenen Gebäudeteilen	Je Versicherungsfall höchstens 250,- Euro pro m <sup>2</sup>

**Die Höchstentschädigungsgrenzen auf Elementarprodukt-/Deckungsebene für EH Optimal (Sublimate)**
**Eigenheim Optimal - Feuer**

Entschädigungsgrenzen	Höhe
Kraftfahrzeuge und Anhänger samt Inhalt, im Eigentum/ Leasing des Versicherungsnehmers oder in häuslicher Gemeinschaft lebender Personen zum Zeitwert	Je Versicherungsfall 10.000 Euro
Schwimmbecken/Whirlpool einschließlich der mit dem Boden festverbundenen dazugehörigen Dusche, Schwimmbad- und Whirlpoolabdeckung einschließlich der dazugehörigen Tragekonstruktion	Je Versicherungsfall 20.000 Euro
Kosten für die Entsorgung/Bergung von Kriegsrelikten (Blindgänger) aus beendeten Kriegen	Je Versicherungsfall 5.000 Euro
Kosten für Graffiti-Entfernung	Je Versicherungsfall 1.000 Euro
Reparaturkosten von Schäden infolge Heimwerkertätigkeiten an nicht freiliegenden Strom-, Wasser- oder Gasleitungen (Heimwerkerdeckung) subsidiär	Jahreshöchstentschädigung 1.000 Euro

**Eigenheim Optimal - Leitungswasser**

Entschädigungsgrenzen	Höhe
Kosten der Rohrreinigung der Ableitungsrohre (nach Beseitigung von Verstopfungen innerhalb des versicherten Gebäudes)	Je Versicherungsfall 1.000 Euro
Kosten für die Behebung des Bruchs von Kollektoren einer Erdwärmepumpe (auf dem Versicherungsgrundstück) einschließlich der erforderlichen Nebearbeiten an den Kollektoren	Je Versicherungsfall 5.000 Euro
Kostenersatz für das Einziehen von Rohrstücken	Je Versicherungsfall 10 Meter

**Eigenheim Optimal - Sturm**

Entschädigungsgrenzen	Höhe
Schwimmbad- und Whirlpoolabdeckung einschließlich der dazugehörigen Tragekonstruktion und der mit dem Boden festverbundenen dazugehörigen Dusche. Nicht als diese gelten Konstruktionen, die den Eintritt und Aufenthalt von Menschen gestatten	Je Versicherungsfall 20.000 Euro
Schäden im Inneren des versicherten (auch vermieten) Eigenheims, die durch Niederschlagswasser entstanden sind, inkl. Nebenkosten	Je Versicherungsfall 5.000 Euro
Kosten, die nach einem Erdbeben für die Hangsicherung und für die Wiederauffüllung aufgewendet werden müssen	Je Versicherungsfall 10.000 Euro
Kosten für das Sichern, Entfernen bzw. Entsorgen von am Versicherungsgrundstück befindlichen Bäumen; Ausgenommen sind Bäume auf Grundstücken, die als landwirtschaftliche Flächen oder Wald gewidmet sind	Je Versicherungsfall 2.000 Euro

**Eigenheim Optimal - Nebenkosten**

Versicherungssumme = Innenfläche an Risikoadresse \* 400 EUR, mindestens aber 10.000 EUR

### 5.2.1.2 Entschädigungsgrenzen EH Optimal Plus

#### Die Höchstentschädigungsgrenzen für das Produkt EH Optimal Plus

Entschädigungsgrenzen	Höhe
Privat genutztes Nebengebäude auf abweichender Risikoadresse laut Polizza	Je Versicherungsfall 50.000 Euro
Naturkatastrophen -Hilfe für das Nebengebäude an abweichender Risikoadresse (inkl. Nebenkosten)	Je Versicherungsfall 5.000 Euro
Asphaltierung und Pflasterungen am eigenen Grundstück	Je Versicherungsfall 5.000 Euro
Mietzinsverlust bei vermieteten Räumlichkeiten	Je Versicherungsfall 10.000 Euro
Kosten der Ersatzwohnung	Je Versicherungsfall 12 Monate
	Je Versicherungsfall höchstens 250,- Euro pro m <sup>2</sup>

#### Die Höchstentschädigungsgrenzen auf Elementarprodukt-/Deckungsebene für EH Optimal Plus (Sublimate)

##### Eigenheim Optimal Plus - Feuer

Entschädigungsgrenzen	Höhe
Kraftfahrzeuge, Anhänger, Boote, eingestellte landwirtschaftliche Arbeitsgeräte/Maschinen samt Inhalt im Eigentum/ Leasing des VN oder in häuslicher Gemeinschaft lebender Personen zum Zeitwert	Je Versicherungsfall 10.000 Euro
Seng und Schmorschäden und die darauf zurückzuführenden Verrußungen	Je Versicherungsfall 1.000 Euro
Rauch- bzw. Rußschäden	Je Versicherungsfall 10.000 Euro
Kosten für die Entsorgung/Bergung von Kriegsrelikten (Blindgänger) aus beendeten Kriegen	Je Versicherungsfall 5.000 Euro
Kosten für Graffiti-Entfernung	Je Versicherungsfall 1.000 Euro
Reparaturkosten von Schäden infolge Heimwerkertätigkeiten an nicht freiliegenden Strom-, Wasser- oder Gasleitungen (Heimwerkerdeckung) subsidiär	Jahreshöchstentschädigung 1.000 Euro

##### Eigenheim Optimal Plus - Leitungswasser

Entschädigungsgrenzen	Höhe
Kosten der Rohrreinigung der Ableitungsrohre (nach Beseitigung von Verstopfungen innerhalb des versicherten Gebäudes)	Je Versicherungsfall 1.000 Euro
Kosten für die Behebung des Bruchs von Kollektoren einer Erdwärmepumpe (auf dem Versicherungsgrundstück) einschließlich der erforderlichen Nebearbeiten an den Kollektoren	Je Versicherungsfall 5.000 Euro
Kostenersatz für das Einziehen von Rohrstücken	Je Versicherungsfall 15 Meter
Kosten für den Wasserverlust im Zusammenhang mit einem versicherten Leitungswasserschaden	Je Versicherungsfall 1.000 Euro

##### Eigenheim Optimal Plus – Sturm

Entschädigungsgrenzen	Höhe
Schäden im Inneren des versicherten (auch vermieten) Eigenheims, die durch Niederschlagswasser entstanden sind, inkl. Nebenkosten	Je Versicherungsfall 5.000 Euro
Kosten, die nach einem Erdbeben für die Hangsicherung und für die Wiederauffüllung aufgewendet werden müssen	Je Versicherungsfall 10.000 Euro
Kosten für das Sichern, Entfernen bzw. Entsorgen von am Versicherungsgrundstück befindlichen Bäumen; Ausgenommen sind Bäume auf Grundstücken, die als landwirtschaftliche Flächen oder Wald gewidmet sind	Je Versicherungsfall 2.000 Euro
Schäden an Blechdächern und sonstigen Verblechungen sowie an Regenrinnen, Regenabfallrohren und Fensterbänken durch Verdellung ohne Auswirkung auf die Funktionsfähigkeit oder Nutzungsdauer	Je Versicherungsfall 10.000 Euro

##### Eigenheim Optimal Plus – Nebenkosten

Versicherungssumme = Innenfläche an Risikoadresse \* 500 EUR, mindestens aber 10.000 EUR

##### Eigenheim Optimal Plus – Gefahrenschutz extra

Es gilt eine Jahreshöchstentschädigung von EUR 50.000,-

##### Eigenheim Optimal Plus - Marktupdate

Es gilt eine Jahreshöchstentschädigung von EUR 5.000,-



### 5.2.1.3 Entschädigungsgrenzen H&G-HP Opt

#### Die Höchstentschädigungsgrenzen für das Produkt H&G-HP Opt

Obligatorische Deckung mit einer Deckungssumme von 5 Mio EUR, welche durch eine Rahmenvereinbarung auf max. 10 Mio EUR erhöht werden kann.

#### Die Höchstentschädigungsgrenzen auf Elementarprodukt-/Deckungsebene für H&G-HP Opt (Sublimate)

Versicherte Gefahren	Art	Höhe
Bauherrenhaftpflicht – Gesamtkosten des Bauvorhabens	Randbedingung für den Versicherungsschutz	500.000 Euro
Umweltsachschäden Dritter, Gesamtfassungsvermögen sämtlicher Tanks bis	Randbedingung für den Versicherungsschutz	10.000 l
Schäden am Eigengrund, Gesamtfassungsvermögen sämtlicher Tanks bis	Randbedingung für den Versicherungsschutz	10.000 l
Umweltsachschäden, Pauschalversicherungssumme bis	Entschädigungsgrenze	Je Versicherungsfall 100.000 Euro innerhalb der Pauschalversicherungssumme
Schäden durch Sprengungen	Randbedingung für den Versicherungsschutz	Nur außerhalb eines Radius von 100 Meter

### 5.2.1.4 Entschädigungsgrenzen H&G-HP Opt Plus

#### Die Höchstentschädigungsgrenzen für das Produkt H&G-HP Opt Plus

Obligatorische Deckung mit einer Deckungssumme von 10 Mio EUR, welche durch eine Rahmenvereinbarung auf max. 20 Mio EUR erhöht werden kann.

#### Die Höchstentschädigungsgrenzen auf Elementarprodukt-/Deckungsebene für H&G-HP Opt Plus (Sublimate)

Versicherte Gefahren	Art	Höhe
Bauherrenhaftpflicht – Gesamtkosten des Bauvorhabens	Randbedingung für den Versicherungsschutz	500.000 Euro
Umweltsachschäden Dritter, Gesamtfassungsvermögen sämtlicher Tanks bis	Randbedingung für den Versicherungsschutz	10.000 l
Schäden am Eigengrund, Gesamtfassungsvermögen sämtlicher Tanks bis	Randbedingung für den Versicherungsschutz	10.000 l
Umweltsachschäden, Pauschalversicherungssumme bis	Entschädigungsgrenze	Je Versicherungsfall 100.000 Euro innerhalb der Pauschalversicherungssumme
Fremdenbeherbergung, reine Vermögensschäden	Entschädigungsgrenze	Je Versicherungsfall 10.000 Euro innerhalb der Pauschalversicherungssumme
Schäden durch Sprengungen	Randbedingung für den Versicherungsschutz	Nur außerhalb eines Radius von 100 Meter
Waldbesitz	Randbedingung für den Versicherungsschutz	Maximal 1 Hektar

### 5.2.1.5 Entschädigungsgrenzen NatKat

Die Grunddeckung für die „Naturkatastrophen-Hilfe“ mit einer Versicherungssumme von 10.000 EUR ist obligatorisch zur EH abzuschließen und kann um eine extra Deckung optional erweitert werden (um max. 40.000 EUR, Erhöhung nur in 1.000er Schritten möglich). Dadurch kann eine Gesamtdeckung von 50.000 EUR erreicht werden.

Die Grunddeckung für die „Naturkatastrophen-Hilfe“ kann durch entsprechende Rahmenvereinbarung auf max. 20.000 EUR, die extra Deckung auf max. 2 Mio EUR erhöht werden.

## 5.2.2 Haushalt

Das Produkt „Haushalt“ sichert in Österreich die typischen Sachrisiken aus dem Besitz und der eigenen Nutzung eines privaten Haushaltes ab. So kann der Wohnungsinhalt eines Hauptgebäudes sowie der Inhalt mehrere Nebengebäude an einer Risikoadresse (Hauptadresse) versichert werden. Darüber hinaus kann der Inhalt eines Nebengebäudes mit abweichender Risikoadresse mit dem gleichen Leistungsumfang (Deckungsumfang) versichert werden. Dessen Leistungsumfang ist limitiert auf 50 m<sup>2</sup> Innenfläche. Der versicherte Wohnungsinhalt bezieht sich auf die Risikoadresse sowie die abweichende Adresse des Nebengebäudes

- Die Produkte „Haushaltsversicherung Optimal“ und „Haushaltsversicherung Optimal plus“ schließen sich gegenseitig aus, wobei mindestens eines dieser im Produkt „Haushalt“ vorhanden sein muss.
- Falls die Risikoadresse im Ausland liegt dürfen die Produkte
  - „Haushaltsversicherung Optimal plus“,
  - „Bargeld- & Schmuckversicherung“ und
  - generell eine „Naturkatastrophen-Hilfe“
 nicht abgeschlossen werden.
- Das Produkt „Naturkatastrophen-Hilfe“ ist obligatorisch und kann um eine extra-Deckung erweitert werden. Einschränkung: Wenn in den letzten 5 Jahren ein Schaden durch Hochwasser, Überschwemmung, Rückstau, Lawinen, Muren, Erdbeben erlitten wurde, ist die Variante "extra" der Naturkatastrophen-Hilfe nicht zulässig (keine Deckungserweiterung möglich).
- Die angeführten Deckungen sind obligatorisch miteingeschlossen, sofern nicht separat darauf hingewiesen wird. Die Entschädigungsgrenzen sind als Bestandlimit abgebildet, damit für den Bestandsmitarbeiter einheitlich beauskunftbar und nur durch rahmenvertragliche Vereinbarungen individuell steuerbar.

### 5.2.2.1 Entschädigungsgrenzen HH Optimal

Die Höchstentschädigung für das Produkt EH liegt standardmäßig bei 600.000 Mio und kann durch Rahmenvereinbarungen maximal auf 1,8 Mio EUR erhöht werden.

Die Höchstentschädigung gilt gemeinsam für alle darunterliegenden Elementarprodukte/ Deckungen je Versicherungsfall. Falls an den Deckungen Versicherungssummen angegeben sind gelten diese (sie müssen unter der Höchstentschädigung auf Produktebene liegen).

#### Die Höchstentschädigungsgrenzen für das Produkt HH Optimal

Entschädigungsgrenzen	Höhe
Kosten der Ersatzwohnung	Je Versicherungsfall 10.000 Euro
Mehrkosten für bauliche Verbesserungen aufgrund geänderter gesetzlicher, baubehördlicher, feuerpolizeilicher oder technischer Vorschriften	Je Versicherungsfall höchstens EUR 100,- pro m <sup>2</sup>
Inhalt im versicherten Nebengebäude auf einer abweichenden Risikoadresse	Je Versicherungsfall 20.000 Euro
Gegenstände von künstlerisch anerkanntem Wert	Je Versicherungsfall 50.000 Euro
Beruflich genutzte Einrichtung von Büroräumen	Je Versicherungsfall 10.000 Euro

#### Die Höchstentschädigungsgrenzen auf Elementarprodukt-/Deckungsebene für HH Optimal (Sublimate)

##### Haushalt Optimal - Feuer

Entschädigungsgrenzen	Höhe
Reparaturkosten von Schäden infolge Heimwerkertätigkeiten an nicht freiliegenden Strom-, Wasser- oder Gasleitungen	Jahreshöchstentschädigung 1.000 Euro
Privates KFZ und privater Inhalt in der Garage, im Carport, am Grundstück, oder gemieteter Garagenabstellplatz in Gebäuden – Zeitwert	Je Versicherungsfall 10.000 Euro
Inhalt von angemieteten Bankschließfächern	Je Versicherungsfall 10.000 Euro
Kühlgut	Je Versicherungsfall 1.000 Euro

**Haushalt Optimal - Leitungswasser**

Entschädigungsgrenzen	Höhe
Inhalt von angemieteten Bankschließfächern	Je Versicherungsfall 10.000 Euro

**Haushalt Optimal - Sturm**

Entschädigungsgrenzen	Höhe
Schäden innerhalb der Versicherungsräumlichkeiten am Inhalt, die durch Niederschlagswasser entstanden sind	Je Versicherungsfall 5.000 Euro
Spielplatzeinrichtung (inkl. Freizeitobjekte), Sonnenschirme, Mülleimer, Postkasten, Gartenmöbel und Gartenhütten (mit kraftschlüssiger Verankerung, die nicht ohne Zuhilfenahme von Werkzeugen gelöst werden kann)	Je Versicherungsfall 1.000 Euro

**Haushalt Optimal - Einbruchdiebstahl**

Entschädigungsgrenzen	Höhe
Schlossänderungskosten	Je Versicherungsfall 1.000 Euro
Schlossänderungskosten (Bank)	Je Versicherungsfall 1.000 Euro
Böswillige Beschädigung im Zusammenhang mit Demonstrationen	Je Versicherungsfall 1.000 Euro
einfacher Diebstahl von Wertsachen in den Versicherungsräumlichkeiten	Je Versicherungsfall 1.000 Euro
einfacher Diebstahl Inhalt am Versicherungsort, im Freien, im Stiegenhaus und in Gemeinschaftsräumen	Je Versicherungsfall 5.000 Euro
infolge eines gedeckten Einbruchdiebstahles bzw. Beraubungsschadens – durch die unbefugte Benutzung des Mobil-/Telefons/ durch den/die Täter entstehen	Je Versicherungsfall 1.000 Euro
Wertsachen in versperrten oder unversperrten, jedoch geschlossenen Möbeln, Geldschränken oder Safes	Je Versicherungsfall 10.000 Euro
Wertsachen freiliegend	Je Versicherungsfall 1.000 Euro
Privat genutzte Computer-Software	Je Versicherungsfall 5.000 Euro
Kreditzinsen, vermindert um die Sparzinsen, bei Verlust von Sparbüchern	Je Versicherungsfall 1.000 Euro
Inhalt von angemieteten Bankschließfächern	Je Versicherungsfall 10.000 Euro
Schaden unter Beteiligung von Hausangestellten als Täter /Anstifter/ Mitschuldiger/ Teilnehmer für Wohnungsinhalt	Je Versicherungsfall 5.000 Euro
Schaden unter Beteiligung von Hausangestellten als Täter/ Anstifter/ Mitschuldiger/Teilnehmer für Wertsachen	Je Versicherungsfall 1.000 Euro

**Haushalt Optimal - Glasbruch**

Entschädigungsgrenzen	Höhe
Unvermeidliche Folgeschäden inklusive der Sprossen in Zusammenhang mit einem gedeckten Glasbruchschaden	Je Versicherungsfall 5.000 Euro

**Haushalt Optimal - Nebenkosten**

Versicherungssumme = Innenfläche an Risikoadresse \* 200 EUR, mindestens aber 1.000 EUR

**5.2.2.2 Entschädigungsgrenzen HH Optimal Plus**
**Die Höchstentschädigungsgrenzen für das Produkt HH Optimal Plus**

Entschädigungsgrenzen	Höhe
Kosten der Ersatzwohnung	Je Versicherungsfall 15.000 Euro
Mehrkosten für bauliche Verbesserungen aufgrund geänderter gesetzlicher, baubehördlicher, feuerpolizeilicher oder technischer Vorschriften	Je Versicherungsfall höchstens EUR 150,- pro m <sup>2</sup>
Im versicherten Nebengebäude auf einer abweichenden Risikoadresse	Je Versicherungsfall 20.000 Euro
Gegenstände von künstlerisch anerkanntem Wert	Je Versicherungsfall 100.000 Euro
Beruflich genutzte Einrichtung von Büroräumen	Je Versicherungsfall 10.000 Euro

**Die Höchstentschädigungsgrenzen auf Elementarprodukt-/Deckungsebene für HH Optimal Plus (Sublimite)**
**Haushalt Optimal Plus - Feuer**

Entschädigungsgrenzen	Höhe
Seng und Schmorschäden und die darauf zurückzuführenden Verrußungen	Je Versicherungsfall 1.000 Euro
Rauch- bzw. Rußschäden	Je Versicherungsfall 10.000 Euro
Sachen in versperrten Garderobenkästchen, Kasernenspinde (ausgenommen Wertsachen) innerhalb Österreichs	Je Versicherungsfall 1.000 Euro
Gegenstände aus Krankenzimmern während eines Krankenhaus-, Rehabilitations-, Sanatoriums- oder Kuraufenthalts (Bargeld ist bis 100 Euro versichert) innerhalb Österreichs	Je Versicherungsfall 1.000 Euro
Inhalt von angemieteten Bankschließflächen	Je Versicherungsfall 30.000 Euro
Reparaturkosten von Schäden infolge Heimwerkertätigkeiten an nicht freiliegenden Strom-, Wasser- oder Gasleitungen	Jahreshöchstentschädigung 1.000 Euro
Privates KFZ und privater Inhalt in der Garage, im Carport, am Grundstück, oder gemieteter Garagenabstellplatz in Gebäuden – Zeitwert	Je Versicherungsfall 10.000 Euro
Kühlgut	Je Versicherungsfall 1.000 Euro

**Haushalt Optimal Plus - Leitungswasser**

Entschädigungsgrenzen	Höhe
Tiere und Pflanzen (nur aus Aquarien)	Je Versicherungsfall 1.000 Euro
Inhalt von angemieteten Bankschließflächen	Je Versicherungsfall 30.000 Euro

**Haushalt Optimal Plus - Sturm**

Entschädigungsgrenzen	Höhe
Partyzelte, Terrassenheizung, mobile gasbetriebene Terrassenheizstrahler („Heizschwammerl“), Gartengriller (ab einen Anschaffungswert von 400,-) innerhalb Österreichs	Je Versicherungsfall 1.000 Euro
Schäden innerhalb der Versicherungsräumlichkeiten am Inhalt, die durch Niederschlagswasser entstanden sind	Je Versicherungsfall 5.000 Euro
Spielplatzeinrichtung (inkl. Freizeitobjekte), Sonnenschirme, Mülleimer, Postkasten, Gartenmöbel und Gartenhütten (mit kraftschlüssiger Verankerung, die nicht ohne Zuhilfenahme von Werkzeugen gelöst werden kann)	Je Versicherungsfall 5.000 Euro

**Haushalt Optimal Plus - Einbruchdiebstahl**

Entschädigungsgrenzen	Höhe
Kosten der Dokumentenwiederbeschaffung nach einfachem Diebstahl innerhalb Österreichs	Je Versicherungsfall 1.000 Euro
Gegenstände des Wohnungsinhalts im privat genutzten KFZ in einem allseits fest umschlossenen und durch Verschluss gesicherten versperrten Innen- bzw. Kofferraum innerhalb Österreichs ausgenommen davon sind Wertsachen, Laptop, Navigationsgeräte, Pelze und Teppiche.	Je Versicherungsfall 1.000 Euro
Sachen in versperrten Garderobenkästchen, Kasernenspinde (ausgenommen Wertsachen) innerhalb Österreichs	Je Versicherungsfall 1.000 Euro
Gegenstände aus Krankenzimmern während eines Krankenhaus-, Rehabilitations-, Sanatoriums- oder Kuraufenthalts (Bargeld ist bis 100 Euro versichert) innerhalb Österreichs	Je Versicherungsfall 1.000 Euro
Sachschäden im Zusammenhang mit der Beraubung	Je Versicherungsfall 1.000 Euro
Wiederherstellung des Zaunes	Je Versicherungsfall 1.000 Euro
Schlossänderungskosten	Je Versicherungsfall 1.000 Euro
Böswillige Beschädigung im Zusammenhang mit Demonstrationen	Je Versicherungsfall 1.000 Euro
einfacher Diebstahl von Wertsachen in den Versicherungsräumlichkeiten	Je Versicherungsfall 1.000 Euro
einfacher Diebstahl Inhalt am Versicherungsort, im Freien, im Stiegenhaus und in Gemeinschaftsräumen	Je Versicherungsfall 10.000 Euro
infolge eines gedeckten Einbruchdiebstahles bzw. Beraubungsschadens – durch die unbefugte Benutzung des Mobil-/Telefons/ durch den/die Täter entstehen	Je Versicherungsfall 1.000 Euro
Wertsachen in versperrten oder unversperrten, jedoch geschlossenen Möbeln, Geldschränken oder Safes	Je Versicherungsfall 20.000 Euro
Wertsachen freiliegend	Je Versicherungsfall 1.000 Euro

Privat genutzte Computer-Software	Je Versicherungsfall 5.000 Euro
Kreditzinsen, vermindert um die Spargzinsen, bei Verlust von Sparbüchern	Je Versicherungsfall 1.000 Euro
Inhalt von angemieteten Bankschließfächern	Je Versicherungsfall 30.000 Euro
Schaden unter Beteiligung von Hausangestellten als Täter/Anstifter/Mitschuldiger/Teilnehmer für Wohnungsinhalt	Je Versicherungsfall 5.000 Euro
Schaden unter Beteiligung von Hausangestellten als Täter/Anstifter/Mitschuldiger/Teilnehmer für Wertsachen	Je Versicherungsfall 1.000 Euro

### Haushalt Optimal Plus - Glasbruch

Entschädigungsgrenzen	Höhe
Unvermeidliche Folgeschäden inklusive der Sprossen in Zusammenhang mit einem gedeckten Glasbruchschaden	Je Versicherungsfall 10.000 Euro
Bewachungskosten	Je Versicherungsfall max. 5 Tage
Blei-, Messing- Kunstverglasungen	Je Versicherungsfall 5.000 Euro

### Haushalt Optimal Plus - Nebenkosten

Versicherungssumme = Innenfläche an Risikoadresse \* 250 EUR, mindestens aber 1.000 EUR

### Haushalt Optimal Plus – Gefahrenschutz extra

Es gilt eine Jahreshöchstentschädigung von EUR 50.000,-

### Haushalt Optimal Plus - Marktupdate

Es gilt eine Jahreshöchstentschädigung von EUR 5.000,-

#### 5.2.2.3 Entschädigungsgrenzen NatKat

Analog zu Eigenheim

#### 5.2.2.4 Entschädigungsgrenzen „Bargeld- & Schmuckversicherung“

Dieses Elementarprodukt ist eine Deckungserweiterung der Elementarprodukte „Haushaltsversicherung Optimal“ oder „Haushaltsversicherung Optimal plus“. Für den Abschluss von diesem Baustein sind die folgenden Informationen benötigt:

- Angabe, ob das Objekt mit einer Alarmanlage gesichert ist.
- Auswahl der Art von Sicherheitsklasse

Auswahlliste für die Sicherheitsklasse:

- 1) EN 1, VDS 1
- 2) EN 2, VDS 2
- 3) EN 3, VDS 3
- 4) EN 4, VDS 4
- 5) EN 5, VDS 5
- 6) Mauersafe
- 7) VSÖ IV
- 8) VSÖ III/c/1
- 9) VSÖ III/c/2
- 10) VSÖ III/c/3
- 11) VSÖ III/b
- 12) VSÖ II/c/2
- 13) VSÖ II/d
- 14) VSÖ II/c/1

Die Versicherungssumme hat folgende Maximal-Werte welche von der Sicherheitsklasse und der Alarmanlage abhängig sind. Der Minimalwert ist stets 0.

Tarifstand	Sicherheitsklasse	Alarmanlage	Max
2023	1) EN 1, VDS 1	Ja	110000
		Nein	50000
	2) EN 2, VDS 2	Ja	180000
		Nein	80000
	3) EN 3, VDS 3	Ja	380000
		Nein	180000
	4) EN 4, VDS 4	Ja	500000
		Nein	380000
	5) EN 5, VDS 5	Ja	550000
		Nein	500000
	6) Mauersafe ( mindestens mit Schlossschutzpanzer )	Ja	110000
		Nein	45000
	7) VSÖ IV	Ja	20000
		Nein	20000
	8) VSÖ III/c/1	Ja	40000
		Nein	20000
	9) VSÖ III/c/2	Ja	40000
		Nein	20000
	10) VSÖ III/c/3	Ja	40000
		Nein	20000
	11) VSÖ III/b	Ja	40000
		Nein	20000
	12) VSÖ II/c/2	Ja	13000
		Nein	65000
	13) VSÖ II/d	Ja	13000
		Nein	65000
	14) VSÖ II/c/1	Ja	13000
		Nein	65000

Je nach Vereinbarung können Werte bis zur Höchstentschädigung angegeben werden.

### 5.2.3 Extraschutz Sport & Freizeit

Das Produkt „Extraschutz Sport & Freizeit“ sichert Sachrisiken aus dem Besitz und der Nutzung von Freizeitgeräten ab. Darüber hinaus werden Freizeitaktivitäten versichert.

- Prinzipiell sind alle 4 Produkte optional und können beliebig miteinander kombiniert werden, wobei das Produkt „Fahrradversicherung“ 0-fach bis n-fach, die Produkte „Sport- & Fitnessgeräte-Versicherung“, „Reisegepäck-Versicherung & Transportschutz“ und „Foto-, Film- & Videoversicherung“ 0-fach bis 1-fach im Produkt enthalten sein dürfen.
- „Extraschutz Sport & Freizeit“ steht generell nur inländischen Versicherungsnehmern (Adresse des VN) zur Verfügung.
- Falls das Produkt „Fahrradversicherung“ abgeschlossen werden soll, muss mindestens eine der beiden Deckungen
  - Fahrrad-Diebstahl oder
  - Fahrrad-Rundumschutz
 versichert werden. Die Deckungen schließen sich gegenseitig aus.
- Wird bei der „Fahrradversicherung“ die Summe von EUR 7.500.- überschritten, kommt es zur Aussteuerung im backend und zur manuellen Weiterbearbeitung. Beim Produkt „Sport- & Fitnessgeräte-Versicherung“ darf die Summe von EUR 10.000.-, bei „Reisegepäck-Versicherung & Transportschutz“ die Summe von EUR 1.000.- und bei „Foto-, Film- & Videoversicherung“ die Summe von EUR 50.000.- fürs automatische processing nicht



überschritten werden – bei Überschreitung kann keine synchrone Verarbeitung mehr stattfinden.

### 5.2.3.1 Entschädigungsgrenzen „Reisegepäck-Versicherung & Transportschutz“

#### Die Höchstentschädigungsgrenzen auf Elementarprodukt-/Deckungsebene für Reisegepäck-Versicherung & Transportschutz (Sublimate)

##### Reisegepäck-Versicherung & Transportschutz

Entschädigungsgrenzen	Höhe
Wiederbeschaffungskosten von persönlichen Dokumenten	Je Versicherungsfall 80 Euro pro Person
Seh-/Hörbehelfe, Kosmetika, Parfum	Je Versicherungsfall 20% der Versicherungssumme

### 5.2.4 Privat-Rechtsschutzversicherung

Die Rechtsschutzversicherung versichert im Rahmen der gewählten Versicherungssumme die Wahrnehmung der rechtlichen Interessen des Versicherungsnehmers und die Übernahme der dabei entstehenden Kosten. Der Versicherungsschutz bezieht sich auf die vertraglich vereinbarten Risiken (Rechtsgebiete). Es gibt 4 unterschiedliche mitversicherte Personenkreise die mit der Rechtsschutzversicherung mitversichert werden können. Der Versicherungsnehmer darf allerdings immer nur eine natürliche Person sein. Vorbelegt ist der versicherte Personenkreis „Familie“. Die anderen drei Personenkreise (Singles, Alleinerzieher, Paare) werden durch zusätzliche Klauseln abgebildet die den oberen Personenkreis bedingungsgemäß einschränken. Die Rechtsschutz ist nur auswählbar, wenn der VN eine natürliche Person ist. Die Adresse des VN muss in Österreich sein. Ausländische Adressen sind grundsätzlich nicht versicherbar.

- Die Produkte „Privatrechtsschutz-Versicherung Optimal“ und „Privatrechtsschutz-Versicherung Optimal plus“ bilden zwei unterschiedliche Deckungsvarianten ab. Diese beiden Produkte benötigen als Risikomerkmale nur Geburtsdatum und Adresse des VN, da hier die versicherten Risiken in den Bedingungen pauschal definiert sind. Sie schließen sich gegenseitig aus, wobei mindestens eines von beiden vorhanden sein muss.
- Das Produkt „Privatrechtsschutz Zusatzdeckungen“ ist optional verfügbar falls eines der Elementarprodukte „Privatrechtsschutz-Versicherung Optimal“ oder „Privatrechtsschutz-Versicherung Optimal plus“ vorher eingeschlossen wurde.
- Das Produkt „Vermieter-Rechtsschutz“ ist genau dann optional verfügbar, wenn im Vertrag das Produkt „Privatrechtsschutz Zusatzdeckungen“ mit der Deckung „Rechtsschutz für Grundstückseigentümer & Mieter“ eingeschlossen ist.
- Alle 6 bzw. 11 Deckungen sind obligatorisch in den Produkten „Privatrechtsschutz-Versicherung Optimal“ bzw. „Privatrechtsschutz-Versicherung Optimal plus“ enthalten und können nicht ausgeschlossen werden.
- Bei den „Privatrechtsschutz Zusatzdeckungen“ muss mindestens eine der verfügbaren Deckungen in den Vertragsteil eingeschlossen werden. Jede Deckung kann höchstens einmal instanziiert werden.
  - Fahrzeug-Rechtsschutz
  - Arbeitsgerichts-Rechtsschutz
  - Sozialversicherungs-Rechtsschutz
  - Rechtsschutz für Grundstückseigentümer & Mieter
  - Erb- & Familien-Rechtsschutz

Die Deckung „Arbeitsgerichts-Rechtsschutz“ darf nur eingeschlossen werden, wenn die Deckung „Sozialversicherungs-Rechtsschutz“ eingeschlossen wurde. Die Deckung „Sozialversicherungs-Rechtsschutz“ kann auch ohne die Deckung „Arbeitsgerichts-Rechtsschutz“ eingeschlossen werden.

- Der „Vermieter-Rechtsschutz“ verwendet das versicherte Objekt „Bestandseinheiten“, das auf das gleichnamige versicherbare Objekt verweist, welches wiederum die einzelnen Einheiten enthält. Folgende Ausprägungen sind möglich:

- Wohneinheit
- Privatzimmervermietung bis 10 Betten
- Unbebautes Grundstück bis 10.000 m<sup>2</sup>

#### 5.2.4.1 Entschädigungsgrenzen Rechtsschutz

Die Höchstentschädigung für das Produkt Rechtsschutz beträgt 400.000 EUR und kann mit einem Rahmenvertrag bis zu 1 Mio EUR erhöht werden.

Derzeit gibt es keine Sublimate.

#### 5.2.5 Privat-Haftpflichtversicherung

Die Privathaftpflichtversicherung deckt Schadenersatzansprüche, die gegen den Versicherungsnehmer als Privatperson erhoben werden, sofern diese berechtigt sind. Sind diese Ansprüche nicht berechtigt, hat sie die Funktion der Abwehr. Dieser Baustein besteht aus den folgenden Elementarprodukten:

- Privathaftpflicht-Versicherung Optimal oder Privathaftpflicht-Versicherung Optimal plus
- Hundehalter-Haftpflichtversicherung
- Pferdehalter-Haftpflichtversicherung
- Drohnen-Haftpflichtversicherung
- Haus- & Grundstückshaftpflicht-Versicherung

Jedes der Elementarprodukte beinhaltet obligatorisch die jeweilige Deckung:

- Das Elementarprodukt „Privathaftpflicht-Versicherung Optimal“ oder „Privathaftpflicht-Versicherung Optimal plus“ beinhalten die Deckungen „Privathaftpflicht Optimal“ bzw. „Privathaftpflicht Optimal Plus“
- Das Elementarprodukt „Hundehalter-Haftpflichtversicherung“ beinhaltet die Deckung „Hundehalter-Haftpflicht“
- Das Elementarprodukt „Pferdehalter-Haftpflichtversicherung“ beinhaltet die Deckung „Pferdehalter-Haftpflicht“
- Das Elementarprodukt „Drohnen-Haftpflichtversicherung“ beinhaltet die Deckung „Drohnen-Haftpflicht“
- Das Elementarprodukt „Haus- & Grundstückshaftpflicht-Versicherung“ beinhaltet die Deckung „Haus- & Grundstückshaftpflicht“

Es gelten die folgenden Merkmale für Produkte innerhalb des Hauptproduktes „Haftpflicht“:

- Die Produkte „Privathaftpflicht-Versicherung Optimal“ und „Privathaftpflicht-Versicherung Optimal plus“ bilden zwei unterschiedliche Deckungsvarianten ab. Diese beiden Produkte benötigen als Risikomerkmale Geburtsdatum, Postleitzahl des VN und die Art des versicherten Personenkreises. Es gibt 4 unterschiedliche mitversicherte Personenkreise die mit der Haftpflichtversicherung mitversichert werden können. Der Versicherungsnehmer darf allerdings immer nur eine natürliche Person sein. Default wäre der versicherte Personenkreis „Familie“. Die anderen 3 Personenkreise (Singles, Partnerschaft, Wohngemeinschaft) werden durch zusätzliche Klauseln abgebildet. Die beiden Deckungsvarianten schließen sich gegenseitig aus, wobei mindestens eines von beiden vorhanden sein muss.
- Die Produkte „Hundehalter-Haftpflichtversicherung“ und „Pferdehalter-Haftpflichtversicherung“ benötigen als Risikomerkmale die Postleitzahl des VN und die Anzahl an versicherten Objekten.



- Das Elementarprodukt „Haus- & Grundstückshaftpflicht-Versicherung“ benötigt als Risikomerkmale die genaue Risikoadresse und die Art des versicherten Objektes.
- Falls die Risikoadresse des Elementarproduktes „Haus- & Grundstückshaftpflicht-Versicherung“ im Ausland liegt darf das Elementarprodukt „Haus- & Grundstückshaftpflicht-Versicherung“ nicht verfügbar sein.

#### 5.2.5.1 Entschädigungsgrenzen HP Optimal

Für die Deckung Privathaftpflicht Optimal gilt eine Pauschalversicherungssumme von 5 Mio EUR.

#### Die Höchstentschädigungsgrenzen auf Elementarprodukt-/Deckungsebene für HP Optimal (Sublimite)

##### Privathaftpflicht Optimal

Entschädigungsgrenzen	Höhe
Verunreinigung von Erdreich – ausgenommen Mineralölprodukte	Je Versicherungsfall 100.000 Euro im Rahmen der Pauschalversicherungssumme
Fremdenbeherbergung – reine Vermögensschäden	Je Versicherungsfall 7.300 Euro im Rahmen der Pauschalversicherungssumme

Randbedingung für den Versicherungsschutz	Höhe
Beschädigung von gemieteten Gebäuden und Räumlichkeiten	Mietdauer max. 3 Monate

#### 5.2.5.2 Entschädigungsgrenzen HP Optimal Plus

Für die Deckung Privathaftpflicht Optimal Plus gilt eine Pauschalversicherungssumme von 10 Mio EUR.

#### Die Höchstentschädigungsgrenzen auf Elementarprodukt-/Deckungsebene für HP Optimal Plus (Sublimite)

##### Privathaftpflicht Optimal Plus

Entschädigungsgrenzen	Höhe
Verunreinigung von Erdreich – ausgenommen Mineralölprodukte	Je Versicherungsfall 100.000 Euro im Rahmen der Pauschalversicherungssumme
Fremdenbeherbergung – reine Vermögensschäden	Je Versicherungsfall 7.300 Euro im Rahmen der Pauschalversicherungssumme
Shareconomy-Deckung	Je Versicherungsfall 2.500 Euro im Rahmen der Pauschalversicherungssumme
Be- und Entladen von KFZ	Je Versicherungsfall 2.500 Euro im Rahmen der Pauschalversicherungssumme
Kasko-Selbstbehalt	Je Versicherungsfall 2.500 Euro im Rahmen der Pauschalversicherungssumme
Reparaturkostenübernahme	Je Versicherungsfall 1.500 Euro im Rahmen der Pauschalversicherungssumme

Randbedingung für den Versicherungsschutz	Höhe
Beschädigung von gemieteten Gebäuden und Räumlichkeiten	Mietdauer max. 3 Monate

#### 5.2.5.3 Entschädigungsgrenzen Hundehalter-Haftpflicht

Für die Deckung Hundehalter-Haftpflicht gilt eine Pauschalversicherungssumme von 5 Mio EUR.

Es gibt keine Höchstentschädigungsgrenzen (Sublimite) auf Deckungsebene.

#### 5.2.5.4 Entschädigungsgrenzen Pferdehalter-Haftpflicht

Für die Deckung Pferdehalter-Haftpflicht gilt eine Pauschalversicherungssumme von 5 Mio EUR.

Es gibt keine Höchstentschädigungsgrenzen (Sublimate) auf Deckungsebene.

#### 5.2.5.5 Entschädigungsgrenzen Drohnen-Haftpflicht

Für die Deckung Drohnen-Haftpflicht gilt eine Pauschalversicherungssumme von 1 Mio EUR.

#### Die Höchstentschädigungsgrenzen auf Elementarprodukt-/Deckungsebene für Drohnen-Haftpflicht (Sublimate)

##### Drohnen-Haftpflicht

Entschädigungsgrenzen	Höhe
Versicherungssumme/Sonderziehungsrechte	Je Versicherungsfall 1.000.000 EUR zumindest aber 750.000 Sonderziehungsrechte

#### 5.2.5.6 Entschädigungsgrenzen Haus- und Grundstückhaftpflicht

Für die Deckung Haus- und Grundstückhaftpflicht gilt eine Pauschalversicherungssumme von 5 Mio EUR.

#### Die Höchstentschädigungsgrenzen auf Elementarprodukt-/Deckungsebene für Haus- und Grundstückhaftpflicht (Sublimate)

##### Haus- und Grundstückhaftpflicht

Entschädigungsgrenzen	Höhe
Umweltsachschäden, Pauschalversicherungssumme bis	Je Versicherungsfall 100.000 Euro innerhalb der Pauschalversicherungssumme
Fremdenbeherbergung, reine Vermögensschäden	Je Versicherungsfall 10.000 Euro innerhalb der Pauschalversicherungssumme

Randbedingung für den Versicherungsschutz	Höhe
Bauherrenhaftpflicht – Gesamtkosten des Bauvorhabens	500.000 Euro
Umweltsachschäden Dritter, Gesamtfassungsvermögen sämtlicher Tanks bis	10.000 l
Schäden am Eigengrund, Gesamtfassungsvermögen sämtlicher Tanks bis	10.000 l
Schäden durch Sprengungen	Nur außerhalb eines Radius von 100 Meter
Waldbesitz	Maximal 1 Hektar

#### 5.2.6 Technik, Anlagen & Haushaltsgeräte

Es gibt die folgenden Elementarprodukte, die im Produkt „Extraschutz Technik, Anlagen & Haushaltsgeräten“ beinhaltet sind:

- Pool- & Wellnesstechnik-Versicherung
- Haus- & Wohntechnik-Versicherung
- Haushaltsgeräte-Versicherung

Alle Elementarprodukte innerhalb des Produktes sind optional. Falls das Produkt eingeschlossen ist, muss es mindestens ein Elementarprodukt enthalten.

Falls die Risikoadresse im Ausland liegt, ist das Produkt nicht verfügbar.

Jedes der Elementarprodukte beinhaltet obligatorisch die jeweilige Deckung:

- Das Elementarprodukt „Pool- & Wellnesstechnik-Versicherung“ beinhaltet die Deckung „Pool- & Wellnesstechnik“
- Das Elementarprodukt „Haus- & Wohntechnik-Versicherung“ beinhaltet die Deckung „Haus- & Wohntechnik“

- Das Elementarprodukt „Haushaltsgeräte-Versicherung“ beinhaltet die Deckung „Haushaltsgeräte“

Alle 3 Produkte benötigen als Risikomerkmale die Angabe der Risikoadresse und die Innenfläche der Risikoadresse.

Die Risikoadresse und die Innenfläche an Risikoadresse am Objekt „Pool&Wellness“ darf nicht von der Risikoadresse an den Objekten „Haustechnik“, „Haushaltstechnik“, „Haushalt (Produkt „Haushalt“) und „Eigenheim“ (Produkt „Eigenheim“) abweichen.

Die Risikoadresse und die Innenfläche an Risikoadresse am Objekt „Haustechnik“ darf nicht von der Risikoadresse an den Objekten „Pool&Wellness“, „Haushaltstechnik“, „Haushalt (Produkt „Haushalt“) und „Eigenheim“ (Produkt „Eigenheim“) abweichen.

Die Risikoadresse und die Innenfläche an Risikoadresse am Objekt „Haushaltstechnik“ darf nicht von der Risikoadresse an den Objekten „Pool&Wellness“, „Haustechnik“, „Haushalt (Produkt „Haushalt“) und „Eigenheim“ (Produkt „Eigenheim“) abweichen.

#### 5.2.6.1 Entschädigungsgrenzen Pool- und Wellnesstechnik

Für die Deckung Pool- und Wellnesstechnik gilt eine Versicherungssumme von 50.000 EUR. Mit einer Rahmenvereinbarung kann die Versicherungssumme bis zu 150.000 EUR erhöht werden.

#### Die Höchstentschädigungsgrenzen auf Elementarprodukt-/Deckungsebene für Pool- und Wellnesstechnik (Sublimite)

##### Pool- und Wellnesstechnik

Entschädigungsgrenzen	Höhe
Kosten für die Entsorgung nicht reparabler versicherter Sachen der Schwimmbadtechnik	Je Versicherungsfall 2.500 Euro

#### 5.2.6.2 Entschädigungsgrenzen Haus- und Wohntechnik

Für die Deckung Haus- und Wohntechnik gilt eine Versicherungssumme von 50.000 EUR. Mit einer Rahmenvereinbarung kann die Versicherungssumme bis zu 150.000 EUR erhöht werden.

#### Die Höchstentschädigungsgrenzen auf Elementarprodukt-/Deckungsebene für Haus- und Wohntechnik (Sublimite)

##### Haus- und Wohntechnik

Entschädigungsgrenzen	Höhe
Kosten für die Entsorgung nicht reparabler versicherter Sachen	Je Versicherungsfall 2.500 Euro
Abbruchs- und Entsorgungskosten für Gebäudebestandteile bei Reparatur	Je Versicherungsfall 3.000 Euro

#### 5.2.6.3 Entschädigungsgrenzen Haushaltsgeräte

Für die Deckung Haushaltsgeräte gilt eine Versicherungssumme von 20.000 EUR. Mit einer Rahmenvereinbarung kann die Versicherungssumme bis zu 100.000 EUR erhöht werden.

#### Die Höchstentschädigungsgrenzen auf Elementarprodukt-/Deckungsebene für Haushaltsgeräte (Sublimite)

##### Haushaltsgeräte

Entschädigungsgrenzen	Höhe
-----------------------	------

### 5.2.7 Assistance Privatschutz

Das Produkt „Assistance Privatschutz“ beinhaltet die Elementarprodukte „Soforthilfe 24“ und „Cyberversicherung“.

Alle Elementarprodukte innerhalb des Produktes sind optional. Falls das Produkt „Assistance Privatschutz“ eingeschlossen ist, muss es mindestens ein Elementarprodukt enthalten.

Falls das Elementarprodukt „Soforthilfe24“ angelegt wird, muss mindestens eine der beiden folgenden Deckungen versichert werden:

- Soforthilfe24 oder
- Soforthilfe25 extra

Die Deckungen schließen sich gegenseitig aus.

Wenn das Elementarprodukt „Cyberversicherung“ im Produkt „Assistance Privatschutz“ eingeschlossen wird, ist die Deckung „Cyberschutz“ obligatorisch. Das Elementarprodukt ist nur auswählbar, wenn beim VN eine privat gekennzeichnete E-Mail Adresse vorhanden ist. Der Abschluss setzt das Vorhandensein einer privat gekennzeichneten E-Mail Adresse beim VN voraus. Die E-Mail ist optional für eine Tarifierung, sie muss aber im Nachgang aufgenommen werden (PoS).

Das Produkt „Cyberversicherung“ benötigen also als Risikomerkmale die Angabe der Postleitzahl und die Email des VNs.

Die Risikoadresse am Objekt „Assistance“ darf nicht von der Risikoadresse an den Objekten „Pool&Wellness“, „Haustechnik“, „Haushaltstechnik“ (Produkt „Extraschutz Technik, Anlagen & Haushaltsgeräte“), „Haushalt (Produkt „Haushalt“) und „Eigenheim“ (Produkt „Eigenheim“) abweichen.

Falls die Adresse des Versicherungsnehmers im Ausland liegt, dürfen beide Elementarprodukte nicht versicherbar sein.

#### 5.2.7.1 Entschädigungsgrenzen Soforthilfe 24

Die Versicherungssumme für die beiden Deckungen – „Soforthilfe 24“ und „Soforthilfe 24 extra“ beträgt 500 EUR. Außerdem gibt es eine Jahreshöchstentschädigung von 1500 Euro.

Diese Grenzen können mit einem Rahmenvertrag erhöht werden.

#### Die Höchstentschädigungsgrenzen auf Elementarprodukt-/Deckungsebene für Soforthilfe 24 (Sublimite)

##### Soforthilfe 24

Entschädigungsgrenzen	Höhe
Kosten für das Aufsperrern der versicherten Räumlichkeiten (in der Polizza bezeichnet) inkl. Kosten eines neuen Schlosses einschließlich Schlüssel und Schloßblende	Je Versicherungsfall 200 Euro
Kosten für die Bewachung und Sicherung der versicherten Räumlichkeiten nach einem versuchten bzw. vollbrachten Einbruch	Je Versicherungsfall 500 Euro
Kosten für Leihheizgeräte (bei Ausfall der eigenen Heizungsanlage) exkl. Brennstoffe und Stromkosten	Je Versicherungsfall 500 Euro
Kosten für den Transport und für die Einlagerung (z.B. bei einem Spediteur) des Wohnungsinhaltes	Je Versicherungsfall 500 Euro
Kosten für die psychologische Notfallbetreuung der Bewohner (nach einem Einbruch in die versicherten Wohnräume oder Beraubung)	Je Versicherungsfall 500 Euro
Kosten für die Unterbringung der Haustiere in einem Tierheim bzw. in einer Tierpension	Je Versicherungsfall 500 Euro

**Die Höchstentschädigungsgrenzen auf Elementarprodukt-/Deckungsebene für Soforthilfe 24 extra (Sublimite)**
**Soforthilfe 24 extra**

Entschädigungsgrenzen	Höhe
Kosten für das Aufsperrn der versicherten Räumlichkeiten (in der Polizza bezeichnet) inkl. Kosten eines neuen Schlosses einschließlich Schlüssel und Schloßblende	Je Versicherungsfall 200 Euro
Kosten für die Bewachung und Sicherung der versicherten Räumlichkeiten nach einem versuchten bzw. vollbrachten Einbruch	Je Versicherungsfall 500 Euro
Kosten für Leihheizgeräte (bei Ausfall der eigenen Heizungsanlage) exkl. Brennstoffe und Stromkosten	Je Versicherungsfall 500 Euro
Kosten für den Transport und für die Einlagerung (z.B. bei einem Spediteur) des Wohnungsinhaltes	Je Versicherungsfall 500 Euro
Kosten für die psychologische Notfallbetreuung der Bewohner (nach einem Einbruch in die versicherten Wohnräume oder Beraubung)	Je Versicherungsfall 500 Euro
Kosten für die Unterbringung der Haustiere in einem Tierheim bzw. in einer Tierpension	Je Versicherungsfall 500 Euro
Wegkosten für Professionisten bei Strom- und/oder Heizungsausfall	Je Versicherungsfall 200 Euro
Kosten für die Entfernung von Insektennestern u. Schädlingen	Je Versicherungsfall 500 Euro
Notfall-Rückreise	Je Versicherungsfall 400 Euro
Kosten für eine Überbrückungshilfe bei Verlust von Bargeld, Valuten, Reiseschecks, Fahrkarten und Flugtickets während einer Auslandsreise	Je Versicherungsfall 500 Euro

**5.2.7.2 Entschädigungsgrenzen Cyberschutz**

Die Versicherungssumme für die Deckung „Cyberschutz“ beträgt 400 EUR.

Derzeit gibt es keine Sublimite.

## 6 Bindefristen

Usecase für gesamten BOA Geschäftsprozess inkl. Berücksichtigung von Bindefristen

		request			response		
		Datum	Geschaeftsfallnummer.OrdnungsbegriffZuordFremd Geschaeftsfallnummer.GueltigAb Geschaeftsfallnummer.Id	TechnischeObjekte.Key='JWT' TechnischeObjekte.Value	Geschaeftsfallnummer.OrdnungsbegriffZuordFremd Geschaeftsfallnummer.GueltigAb Geschaeftsfallnummer.Id	TechnischeObjekte.Key='JWT' TechnischeObjekte.Value	
createOffer (2 weeks)	offer1	2022-09-12	extID-123	---	extID-123   2022-09-12   crO_UniqalId-abc	JWT   08a5019c-17e1-4977-8f42-65a12843ea01	
	offer2	2022-09-13	extID-234	---	extID-234   2022-09-13   crO_UniqalId-bcd	JWT   08a5019c-17e1-4977-8f42-65a12843ea02	
	offer3	2022-09-13	extID-345	---	extID-345   2022-09-13   crO_UniqalId-cde	JWT   08a5019c-17e1-4977-8f42-65a12843ea03	
	offer4	2022-09-14	extID-456	---	extID-456   2022-09-14   crO_UniqalId-def	JWT   08a5019c-17e1-4977-8f42-65a12843ea04	
	offer5	2022-09-14	extID-567	---	extID-567   2022-09-14   crO_UniqalId-efg	JWT   08a5019c-17e1-4977-8f42-65a12843ea05	
createApp (6 weeks)	application1	2022-09-19	extID-234   2022-09-13   crO_UniqalId-bcd	JWT   08a5019c-17e1-4977-8f42-65a12843ea02	extID-234   2022-09-19   crA_UniqalId-bcd	JWT   60b48c-23y5-65a12843ea07	
	application2	2022-09-20	extID-123   2022-09-12   crO_UniqalId-abc	JWT   08a5019c-17e1-4977-8f42-65a12843ea01	extID-123   2022-09-20   crA_UniqalId-abc	JWT   60b48c-23y5-65a12843ea08	
	application3	2022-09-21	extID-567   2022-09-14   crO_UniqalId-efg	JWT   08a5019c-17e1-4977-8f42-65a12843ea05	extID-567   2022-09-21   crA_UniqalId-efg	JWT   60b48c-23y5-65a12843ea09	
submit	application2	2022-09-23	extID-123   2022-09-20   crA_UniqalId-abc	JWT   60b48c-23y5-65a12843ea08	extID-123   2022-09-23   crA_UniqalId-abc	---	

- Der Hashwert (JWT... JSON Web Token) ermöglicht der Uniqa zu überprüfen, ob
1. die Überführung eines Offerts in einen Antrag innerhalb der 2 wöchigen und
  2. die Überleitung eines Antrages innerhalb der 6 wöchigen

Bindefrist liegt und stellt zugleich sicher, dass sich OrdnungsbegriffZuordFremd und Id als Teil der Geschäftsfallnummer innerhalb des gesamten Prozesses nicht ändern.

Optional können wir auch nur die UniqalD... in den Hash miteinbeziehen, dann wäre es möglich die OrdnungsbegriffZuordFremd zu ändern bei den Aufrufen.

Die in OMDS optionalen und damit nicht benötigten Offert- und Antragsnummern werden nicht verwendet, sondern nur die Geschäftsfallnummer!

createApp (6 weeks)	application1	2022-09-19	extID-234	---	extID-234   2022-09-19   crA_UniqalId-bcd	JWT   60b48c-23y5-65a12843ea07
	application2	2022-09-20	extID-123	---	extID-123   2022-09-20   crA_UniqalId-abc	JWT   60b48c-23y5-65a12843ea08
	application3	2022-09-21	extID-567	---	extID-567   2022-09-21   crA_UniqalId-efg	JWT   60b48c-23y5-65a12843ea09
	application2 nochmals	2022-09-23	extID-123   2022-09-20   crA_UniqalId-abc	JWT   60b48c-23y5-65a12843ea08	1. mehrfaches createApplication mit selben Hashwert würde Verlängerung der Bindefrist ermöglichen, daher check auf Uniqa Seite und reject, sodass nach createApplication nur mehr submitApplication möglich ist. 2. Aufruf mit extID123 (ohne Hash) am 23.9.2022 ist jedoch schon möglich, hier beginnt dann die Bindefrist erneut von vorne zu laufen (wird behandelt wie ein Erstaufruf).	