



ΣION  
INTERNATIONAL  
UNIVERSITY



**PREGRADO EN ADMINISTRACIÓN DE EMPRESAS Y DE ORGANIZACIONES  
RELIGIOSAS (VIRTUAL)  
(CARRERA UNIVERSITARIA)**

**QUIENES SOMOS**

Σion International University (ZIU) es una universidad virtual sin ánimo de lucro aprobada el 16 de enero de 2013 por la Comisión de Educación Independiente del Estado de la Florida, EE.UU., de acuerdo con los estatutos por los que se rigen las instituciones religiosas de este estado según sección 1005.06 (1)(f).

**LEGALIDAD**

La universidad está registrada en el Departamento de Educación de la Florida según la lista que aparece en la siguiente página web:

<https://app2.fldoe.org/publicapps/cie/religious.asp>

La universidad está registrada como una institución sin ánimo de lucro tal como aparece en la base de datos del Departamento de División de Corporaciones del Estado de la Florida en el siguiente sitio web:

<http://www.sunbiz.org>

**MISIÓN**

Mediante el estudio académico, la investigación multidisciplinar y el trabajo social comunitario, ZIU busca formar individuos con un criterio integral, objetivo y humanístico que puedan trabajar mancomunadamente con personas de diversas creencias y prácticas religiosas en un ambiente pluricultural.

**VISIÓN**

Lograr ser una universidad pionera en todos sus programas y proyectos sociales mediante el uso integral de las nuevas tecnologías de información y comunicación (TIC).

## **FUNDADOR**

Profesor Iván Darío Moreno

Candidato Doctoral (Ph.D) en Diseño Instruccional y Tecnología (Keiser University - EE.UU); Magister en Aplicación de las Nuevas Tecnologías en Educación (Universidad de Barcelona Virtual) y Profesional en Lenguajes y Estudios Socioculturales con concentración en Pedagogía de Lenguas (Universidad de los Andes - Colombia).

## **DESCRIPCIÓN DEL PROGRAMA**

El Bachelor of Arts en Administración de Empresas y Organizaciones Religiosas es un programa de pregrado que combina dos campos de acción específicos. El primero es el de la administración general de empresas en el que los estudiantes son formados para ser líderes idóneos, competentes, responsables y comprometidos con las empresas en las que utilizan su sapiencia y habilidades aprendidas. Además, son formados con habilidades gerenciales y conocimiento sobre la creación de empresas productivas para que desarrollen su propio proyecto empresarial. El segundo campo es el de la administración de empresas de tipo socioreligioso, por ejemplo: organizaciones cristianas como iglesias y grupos misioneros, sociedades bíblicas, ayuda humanitaria, organizaciones políticas cristianas, instituciones educativas de tipo religioso, organizaciones interreligiosas, fundaciones y otras entidades sin ánimo de lucro que tengan un propósito religioso o de servicio social y para la comunidad.

## **OBJETIVOS DEL PROGRAMA**

Al finalizar el programa de estudios y de haber aprobado la monografía de grado, el estudiante estará en capacidad de:

- Analizar y sintetizar de manera estratégica cualquier proceso administrativo de diferentes casos de empresas hipotéticas específicas (tanto generales como de tipo religioso).
- Preparar planes de acción para resolver algún conflicto o problema de tipo administrativo en varios casos de empresas hipotéticas específicas.
- Trabajar en un equipo idóneo en el que cumpla tanto el papel de líder como el de seguidor a partir de una simulación de empresa.
- Conceptualizar, integrar conocimientos, contextualizar, pensar críticamente y demostrar liderazgo y habilidades gerenciales en la simulación de una empresa propia.
- Comunicarse efectivamente, de manera oral y escrita, a través de procesos empresariales simulados que así lo requieran.
- Desenvolverse en la lengua inglesa para llevar a cabo trabajos de tipo empresarial y de negocios.

- Leer y comprender textos de tipo empresarial y de negocios en portugués, italiano y francés a partir de artículos de revistas especializadas en esos idiomas.

## **PERFIL PROFESIONAL**

- Administrador de empresas con capacidad de liderazgo, trabajo en equipo, comunicación intercultural, servicio al cliente y proactivo en la toma de decisiones y de resolución de problemas en cualquier tipo de empresas y de organizaciones religiosas.
- Gerente y autogestor de su propia empresa con la capacidad de liderazgo, desarrollo y evaluación de proyectos encaminados a construir un negocio productivo para la comunidad.

El egresado podrá combinar sus estudios con una segunda carrera para fortalecer sus habilidades. Por ejemplo, con los programas de Idiomas y Lenguas Sagradas o Lenguas Sagradas y Estudios Religiosos. Además, mediante el programa de coterminal, podrá continuar su formación en programas de posgrado que ofrezca ΣIU sin necesidad de realizar la monografía de grado y a partir de unos requisitos mínimos de acumulación de créditos y promedio general.

## **TÍTULO OBTENIDO**

Bachelor of Arts in Religious and Business Administration

Administrador de Empresas y Organizaciones Religiosas

## **DIRIGIDO A**

Personas de habla española que estén interesadas en formarse como administradores integrales de empresas de todo tipo y, en especial, de organizaciones religiosas, y que, además, tengan la formación básica para creación de empresas sostenibles. El programa es completamente en español y totalmente virtual.

## **COMPONENTES**

- Gestión financiera
- Economía
- Gestión del marketing
- Derecho
- Gestión del desarrollo sostenible
- Gestión del talento humano
- Creación de empresas
- Administración de organizaciones religiosas y sin ánimo de lucro
- Inglés general y de negocios
- Lectura académica en español, inglés, portugués, italiano y francés.

- Humanidades y cursos básicos universitarios.
- Cursos electivos (una lengua sagrada o cursos de otros programas de pregrado de ΣIU).
- Metodología de la investigación

## **METODOLOGÍA Y EVALUACIÓN**

Este programa de pregrado es llevado a cabo totalmente en línea a través de la plataforma virtual de ΣIU. El estudiante tendrá acceso al material virtual para su estudio autónomo, y algunas veces tendrá sesiones en tiempo real con el tutor. Estas sesiones quedan grabadas para estudio posterior. Este programa está conformado por 123 créditos en total.

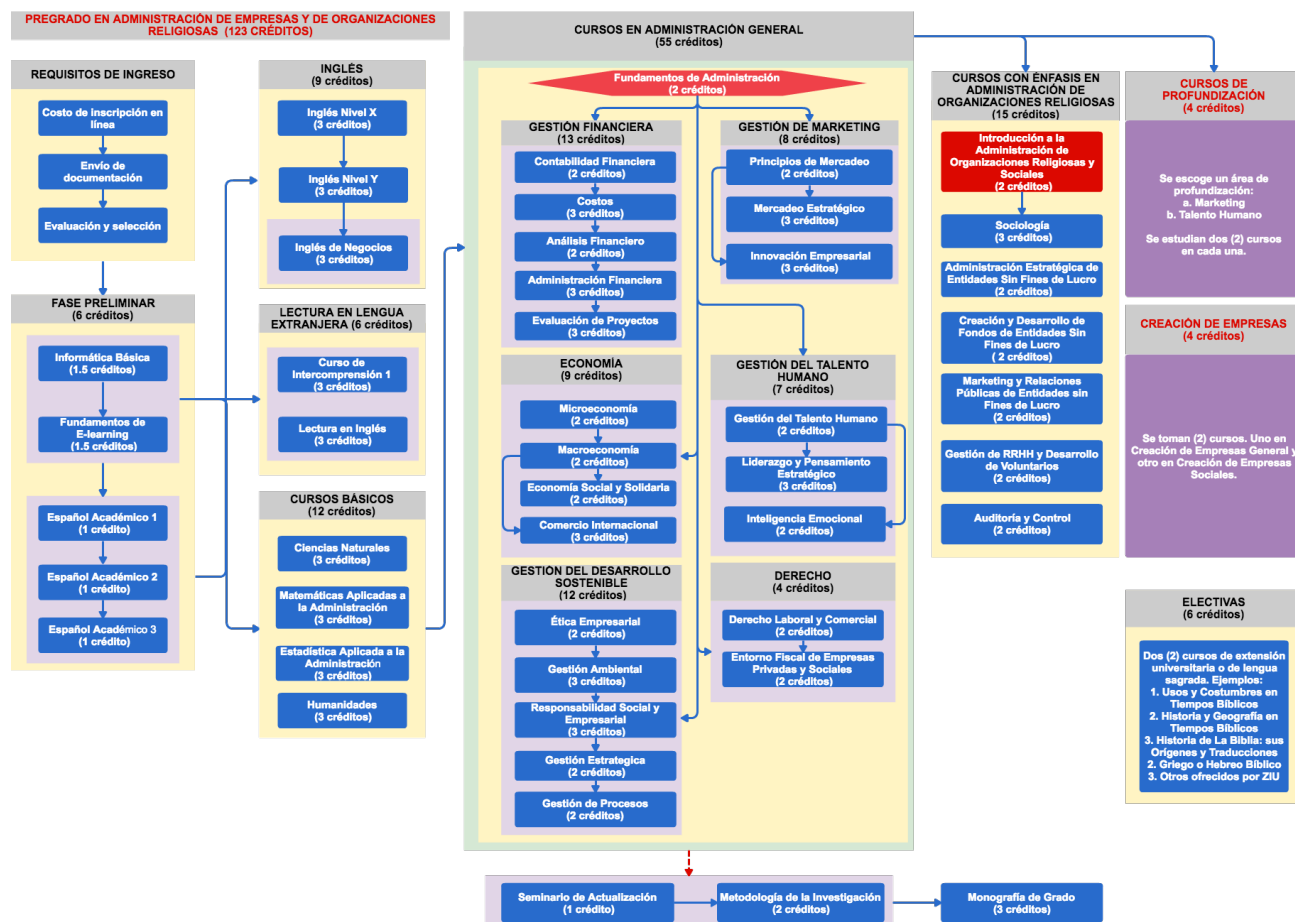
Un crédito académico equivale a 48 horas totales de trabajo del estudiante, incluidas las horas en tiempo virtual con el tutor y las demás horas que deba emplear en actividades independientes de estudio, prácticas, preparación de exámenes u otras que sean necesarias para alcanzar las metas de aprendizaje propuestas, sin incluir las destinadas a la presentación de exámenes o trabajos finales.

Cada una de las materias o asignaturas tiene un número de créditos establecido. El estudiante es reponsable por cumplir las exigencias académicas de la clase y de cumplir las tareas, trabajos o evaluaciones asignadas por el instructor. El sistema de calificación es alfanumérico.

Las horas teóricas pueden ser en tiempo real o grabadas con el instructor. Las horas de trabajo autónomo son aquellas destinadas al material virtual en la plataforma educativa y/o al estudio individual. Existe la posibilidad de transferencia de créditos a otra institución universitaria (siempre y cuando se cumplan los requisitos exigidos por tal institución tales como la acreditación). Además, se pueden homologar cursos aprobados en otras instituciones universitarias dentro de este programa.

## **INFORMACIÓN IMPORTANTE**

- Los créditos obtenidos en la certificación de Historia, Geografía, Usos y Costumbres en Tiempos Bíblicos y en el Diplomado en Historia de la Biblia: sus orígenes y traducciones son transferibles al Bachelor en Administración de Empresas y Organizaciones Religiosas.
- El estudiante recibirá un diploma en inglés con el número de créditos aprobados y la nota legal por parte de la Comisión de Estudio Independiente de la Florida, EE.UU. Si el estudiante requiere una traducción al español deberá solicitarla antes de la graduación y pagar los gastos correspondientes.
- Se puede realizar DOBLE PROGRAMA para una DOBLE TITULACIÓN con cualquier otro bachelor que ofrezca la universidad. Para mayor información, contáctese con [mercadeo@ziu-online.org](mailto:mercadeo@ziu-online.org)



## DURACIÓN

Este programa se estudia por créditos académicos, es decir, el estudiante paga por las materias o cursos que desee estudiar durante un periodo académico, es decir de enero a mayo, de junio a julio y de agosto a diciembre.

Las materias o cursos están organizados por lecciones. Cada lección requiere mínimo de 3 a 5 horas de estudio independiente. Cada materia o curso tiene un determinado número de lecciones que, a su vez, se dividen en módulos.

No todos los cursos tienen sesiones en tiempo real (en vivo y en directo). En caso de existir este tipo de sesiones, los estudiantes no están obligados a presenciarlas en tiempo real. Todas estas sesiones quedan grabadas para estudio posterior. Para completar cualquier programa de pregrado en cuatro (4) años, se necesita estudiar mínimo 31 créditos académicos al año. Un año académico comprende dos periodos de cuatro (4) meses aproximadamente y un período intersemestral de dos (2) meses.

La escogencia de cursos o materias depende de la disponibilidad de tiempo, de la situación económica del estudiante, del ritmo de aprendizaje y de la demanda de cursos ofrecidas por la universidad en un período académico. De esta manera, un estudiante puede acabar el programa mínimo en cuatro (4) años. El estudiante organizará su

horario con asesoría de la coordinación académica. Tan pronto el estudiante haya enviado su documentación completa y le haya sido aprobada su admisión oficial al programa, podrá comenzar la planificación de materias y de los pagos respectivos.

## **REQUISITOS DE ADMISIÓN**

El único requisito es el diploma de graduación de una institución de secundaria aprobada en su jurisdicción o, en su defecto, el acta de grado. No se exige ICFES en el caso de los estudiantes colombianos. El programa está dirigido a todas las edades.

## **BECA PARCIAL SOLIDARIA:**

Los ciudadanos hispanoamericanos que residan en España y Latinoamérica (se exceptúa Puerto Rico) podrán solicitar ser parte del programa de *Beca Parcial Solidaria ZIU*. Este programa cubrirá hasta el 90% del costo total del pregrado. El 10% restante será pagado por el becado siempre y cuando cumpla con los requisitos exigidos dentro de los plazos acordados.

La *Beca Parcial Solidaria ZIU* no aplica para ciudadanos hispanoamericanos residentes en USA, Puerto Rico, Canadá, Australia, Nueva Zelanda, el Reino Unido, Suiza y otros países. Los residentes en Venezuela, Brasil e islas del Caribe deben contactarse con la universidad para estudiar sus casos. Para los ciudadanos de resto de países, por favor contactarse con la universidad.

Para solicitar esta beca, es necesario que los aspirantes demuestren disciplina, compromiso y rendimiento académico en el periodo introductorio.

## **PROCESO DE INSCRIPCIÓN**

Toda la información de los cursos se puede descargar de:

<http://www.ziu-online.org/informacion>

Para comenzar el proceso de inscripción al semestre introductorio o primer período académico de 13 créditos académicos, por favor siga los siguientes pasos:

1. Diríjase a <http://www.ziu-online.org/admisionesziu>
2. Allí encontrará paso a paso la explicación para llenar y enviar el Formulario de Solicitud de Admisión
3. Pague el Período Introductorio mediante Paypal, PagosOnline (PayU), Western Union o Money Order. El valor se paga en la moneda local según el cambio del dólar del día. Los colombianos que residen en Colombia tienen un precio fijo en pesos. Para solicitar un *link* de pago, por favor solicítelo a [mercadeo@ziu-online.org](mailto:mercadeo@ziu-online.org)

El PayPal de ZIU es [ziuonline2016@gmail.com](mailto:ziuonline2016@gmail.com)

Para los que viven en los Estados Unidos, pueden depositar directamente en la cuenta de la universidad. Para mayor información, solicite información a [mercadeo@ziu-online.org](mailto:mercadeo@ziu-online.org)

2. Tan pronto recibamos su pago, le enviaremos las claves de acceso al curso. Si no las ha recibido, comuníquese con [helpdesk@ziu-online.org](mailto:helpdesk@ziu-online.org)

## **CONTACTO**

Carlos Andrés López

[mercadeo@ziu-online.org](mailto:mercadeo@ziu-online.org)

WhatsApp en Colombia: +57 314 732 94 83

Claudia Atehortúa

Teléfono en Colombia: +57 6 733 65 23

Página web: [www.ziu-online.org](http://www.ziu-online.org)

Facebook: Zion International University

Twitter: @ziuonline