

תוצאות הסקר

גילאי נשאלים:

	Mean	Median	Maximum	Minimum	Standard Deviation	Total N	Valid N	Missing
גיל	32	29	80	12	13	50	47	3

ממוצע – 32

חצי היו מעל גיל 29 וחצי מתחתיו

טווח הגילאים – 12-82

מתוך 50 נשאלים, 3 לא ענו על שאלה זו.

הורים לילדים מתחת לגיל 18 (לא נשאלו לגבי נכדים):

18 מהנשאלים היו הורים לילדים קטינים.

22 מהנשאלים לא היו הורים לילדים קטינים.

10 מהנשאלים לא ענו על השאלה.

שכיחות:

טבלה כללית למשיבים, חסרים ושכיחות.

Statistics

		תושב_קש	מכיר_פארק	הגעה_לפארק	מס_ביקורים	מטרת_ביקור	מכיר_גוגל	מבלה_בנחלים	מודע_למאבק	מודע_לנדירים	חגיגות_צבוריות	מעוניין_במידע
כמה ענ	NValid	48	49	46	46	43	48	49	49	49	46	47
כמה לא ענ	Missing	2	1	4	4	7	2	1	1	1	4	3
	Median	1.00	1.00	1.50	1.00	2.00	1.00	1.00	1.00	1.00	1.00	1.00
תשובה שכיחה	Mode	1	1	1	4	3	1	1	1	1	1	1

האם תושב העיר:

תושב_קש

75% מהעונים הם תושבי קרית שמונה.

		Frequency	Percent	Valid Percent	Cumulative Percent
Valid	כן	36	72.0	75.0	75.0
	לא	12	24.0	25.0	100.0
	Total	48	96.0	100.0	
Missing	System	2	4.0		
Total		50	100.0		

היכרות עם הפארק:

מכיר_פארק

73.5% מהמשיבים מכירים את הפארק וביקרו בו מספר פעמים ויותר.

		Frequency	Percent	Valid Percent	Cumulative Percent
Valid	מספר פעמים ויותר	36	72.0	73.5	73.5
	פעם או פעמיים	4	8.0	8.2	81.6
	שמעתי אבל לא ביקרתי	4	8.0	8.2	89.8
	לא	5	10.0	10.2	100.0
	Total	49	98.0	100.0	
Missing	System	1	2.0		
Total		50	100.0		

אמצעי הגעה לפארק:

הגעה_לפארק

50% מהמשיבים מגיעים לפארק ברגל.

2 מתוך אלה הרשומים כ"missing" מגיעים לפארק גם ברגל וגם ברכב.

חלוקה יחסית שווה בין רגל ורכב.

		Frequency	Percent	Valid Percent	Cumulative Percent
Valid	רגל	23	46.0	50.0	50.0
	רכב	21	42.0	45.7	95.7
	לא מגיע	2	4.0	4.3	100.0
	Total	46	92.0	100.0	
Missing	System	4	8.0		
Total		50	100.0		

תדירות הביקור בפארק:

מס_ביקורים

52.2% מהמשיבים, המהווים את הרוב, מגיעים לפארק לעיתים נדירות.
רק מיעוט המשיבים מגיע לפארק באופן תדיר.

		Frequency	Percent	Valid Percent	Cumulative Percent
Valid	מדי יום	5	10.0	10.9	10.9
	כפעם בשבוע	6	12.0	13.0	23.9
	כפעם בחודש	11	22.0	23.9	47.8
	פעמים נדירות	24	48.0	52.2	100.0
	Total	46	92.0	100.0	
Missing	System	4	8.0		
Total		50	100.0		

מטרת הביקור בפארק:

1= רק עובר/ת 2= כושר 3= טיול נעים 4=משחק 5=אחר

מטרת_ביקור

52% מהמשיבים באים לפארק לטיול נעים.
5 מתוך ה-7 המצוינים כחסרים, ענו שתי תשובות – טיול וכושר, טיול ומשחק, טיול ומנגל, רק עובר/ת ואחר.

		Frequency	Percent	Valid Percent	Cumulative Percent
Valid	1	5	10.0	11.6	11.6
	3	26	52.0	60.5	72.1
	4	3	6.0	7.0	79.1
	5	9	18.0	20.9	100.0
	Total	43	86.0	100.0	
Missing	System	7	14.0		
Total		50	100.0		

היכרות עם כל חלקי הפארק, כולל הג'ונגל והנחל:

מכיר_גונגל

82% מהמשיבים מכירים את חלקי הפארק, כולל הג'ונגל והנחל.

		Frequency	Percent	Valid Percent	Cumulative Percent
Valid	כן	41	82.0	85.4	85.4
	לא	7	14.0	14.6	100.0
	Total	48	96.0	100.0	
Missing	System	2	4.0		
Total		50	100.0		

בילוי בשאר נחלי האיזור/חורשת טל:

מבלה_בנחלים

80% מהמשיבים מבלים בנחלי האיזור ו/או בחורשת טל.

		Frequency	Percent	Valid Percent	Cumulative Percent
Valid	כן	40	80.0	81.6	81.6
	לא	9	18.0	18.4	100.0
	Total	49	98.0	100.0	
Missing	System	1	2.0		
Total		50	100.0		

מודעות למאבק העמותה לשימור קסמי טבע ונוף בקרית שמונה, לשימור הפארק והצלת נחל עין זהב מהתייבשות:

מודע_למאבק

56% מהמשיבים מודעים לעמותה ומאבקה למען הפארק והנחל.

		Frequency	Percent	Valid Percent	Cumulative Percent
Valid	כן	28	56.0	57.1	57.1
	לא	21	42.0	42.9	100.0
	Total	49	98.0	100.0	
Missing	System	1	2.0		
Total		50	100.0		

מודעות לבע"ח וצמחים נדירים בפארק:

מודע_לנדירים

52% מהמשיבים מודעים לבע"ח וצמחים נדירים בשטח הפארק.

		Frequency	Percent	Valid Percent	Cumulative Percent
Valid	כן	26	52.0	53.1	53.1
	לא	23	46.0	46.9	100.0
	Total	49	98.0	100.0	
Missing	System	1	2.0		
Total		50	100.0		

לגבי חגיגות ציבוריות בפארק:

חגיגות_ציבוריות

56% מהמשיבים מעוניינים שחגיגות ציבוריות, כדוגמאת יום העצמאות ייערכו בפארק.

		Frequency	Percent	Valid Percent	Cumulative Percent
Valid	כן	28	56.0	60.9	60.9
	לא	18	36.0	39.1	100.0
	Total	46	92.0	100.0	
Missing	System	4	8.0		
Total		50	100.0		

עניין בקבלת מידע באופן תקופתי לגבי הנעשה בפארק:

מעוניין_במידע

58% מהמשיבים מעוניינים בקבלת מידע על הנעשה בפארק.

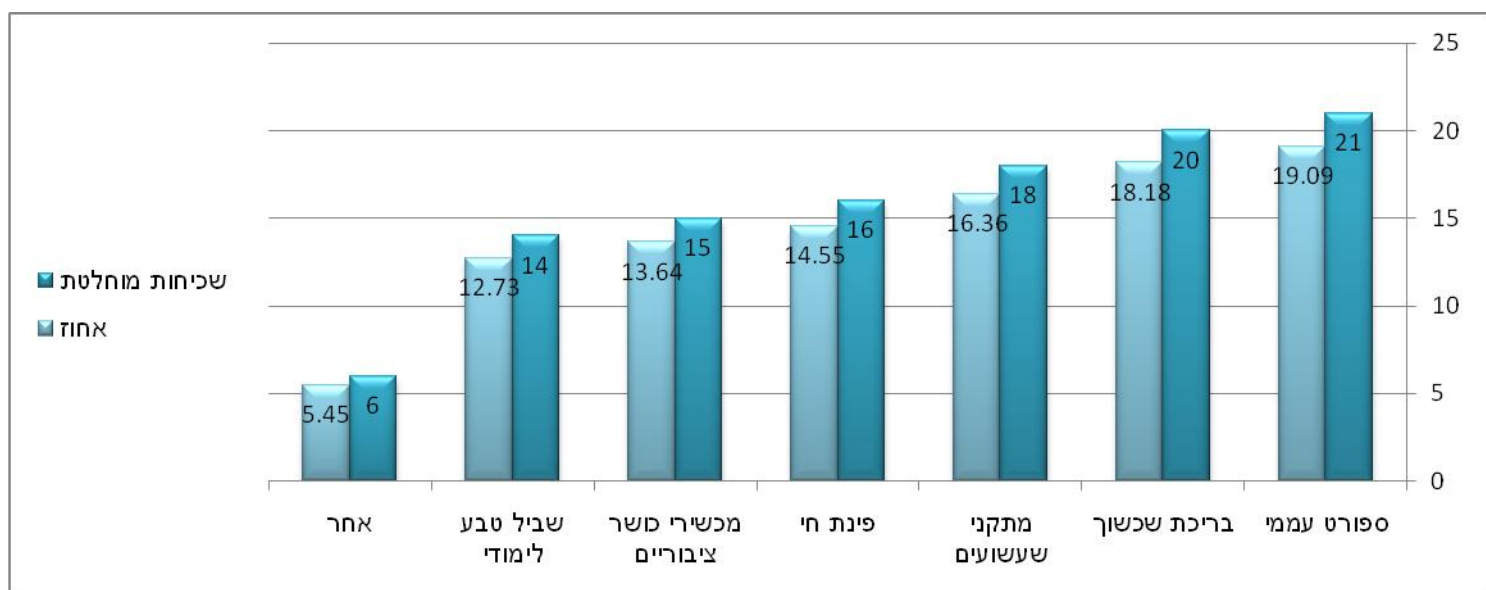
מתוך אלו שהשיבו בחיוב, 12 צירפו את כתובתם האלקטרונית ו-2 את כתובת ביתם (אולם ללא פרטים מלאים).

		Frequency	Percent	Valid Percent	Cumulative Percent
Valid	כן	29	58.0	61.7	61.7
	לא	18	36.0	38.3	100.0
	Total	47	94.0	100.0	
Missing	System	3	6.0		
Total		50	100.0		

שידרוגים לפארק – האם היית מגיע/ה יותר לפארק לו היה בו...

תשובות	ספורט עממי	בריכת שכשך	מתקני שעשועים	פינת חי	מכשירי כושר ציבוריים	שביל טבע לימודי	אחר	סה"כ
שכיחות מוחלטת	21	20	18	16	15	14	6	110
אחוז	19.09%	18.18%	16.36%	14.55%	13.64%	12.73%	5.45%	100%

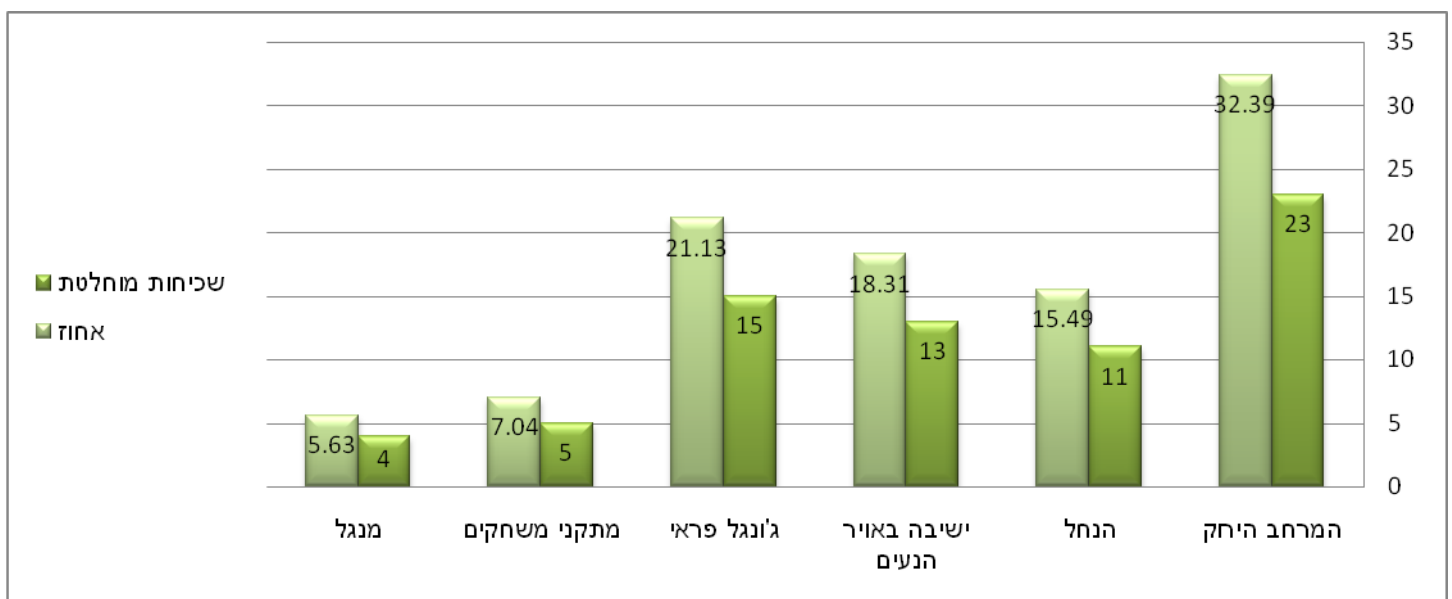
ספורט עממי (רשתות כדורגל, כדורעף, כדורסל, יוגה, פילאטיס וכד') ובריכת שכשך הינן התשובות השכיחות ביותר. בסעיף זה מרבית המשיבים הקיפו בעיגול יותר מתשובה אחת ועל כן מספר התשובות גבוה ממספר המשיבים. בקטגוריית "אחר" שניים מהמשיבים הציעו ספסלים, אחד הציע הפעלות בפארק, אחד הציע יותר מים בנחל ושניים רק הקיפו בעיגול.



הדברים האהובים בפארק (ניתן כשאלה פתוחה):

תשובות שכיחות מוחלטת	המרחב הירוק	ג'ונגל פראי	ישיבה באויר הנעים	הנחל	מתקני משחקים	מנגל	סה"כ
23	15	13	11	5	4	71	
32.39%	21.13%	18.31%	15.49%	7.04%	5.63%	100.00%	
אחוז							

מרבית המשיבים אוהבים בפארק בעיקר את המרחב הירוק. לאחר מכן בהפרשים לא גדולים נבחר הג'ונגל הפראי, ישיבה באוויר הנעים ונוכחות הנחל. בסעיף זה מרבית המשיבים הקיפו בעיגול יותר מתשובה אחת ועל כן מספר התשובות גבוה ממספר המשיבים.



הצעות המשיבים לגבי הוספה/שינוי הפארק (ניתן כשאלה פתוחה):

תשובות שכיחות מוחלטת	טיפוח	מתקני שעשועים	נקיון	מים בנחל	הפעלות	ספסלים	בריכת שחייה	ספורט עממי	מכשירי כושר ציבוריים	תאורה	שביל טבע לימודי	פינת חי	ריסוס נגד יתושים	פחי אשפה	סה"כ
14	13	11	10	9	8	7	6	5	4	4	4	4	2	1	98
אחוז	14.29%	13.27%	11.22%	10.20%	9.18%	8.16%	7.14%	6.12%	5.10%	4.08%	4.08%	4.08%	2.04%	1.02%	100%

ההפרשים הם קטנים בין אחד לשני, עם זאת רצון מרבית הציבור הוא בתחום טיפוח הפארק (פרחים, עצי פרי, גינה מסודרת), מתקני משחקים נוספים לילדים, שמירה על נקיון הפארק והשבת המים לנחל (לא רק שלא יהיה יבש אלא שיהיה זרם נאות לאורך כל השנה). בסעיף זה מרבית המשיבים הקיפו בעיגול יותר מתשובה אחת ועל כן מספר התשובות גבוה ממספר המשיבים.

לסיכום,

במהלך ביצוע הסקר, עלה כי לתושבי קרית שמונה עניין כנה בהשבת הפארק לחיי הקהילה. רבים מהנשאלים הביעו את דעתם הנחרצת כנגד בנייה בתחום הפארק (מתכניות העבר) ובעד טיפוחו הנחוץ ע"י העירייה. רבים מודעים לחשיבות הפארק כיחיד מסוגו בקרית שמונה ומצרים על מצבו.

יכול כי את המימון לשימור ולשיפור הרצויים ניתן להשיג מחברת "נביעות" כחלק מעידודה להצטרף למגמה המודרנית, בה מפעלים תורמים חזרה לקהילה הנפגעת מפעילותם.