
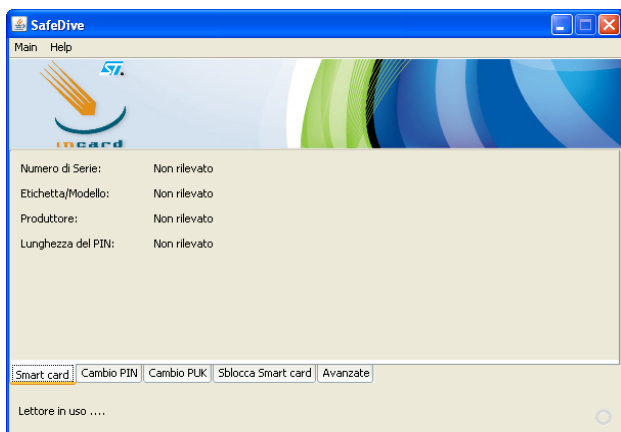


CAMBIO PIN, PUK E SBLOCCO SMART CARD

Per poter cambiare il PIN o il PUK oppure per sbloccare una smart card, occorre procedere nel seguente modo:

- utilizzare il Software SAFE DIVE che potete installare accedendo al nostro sito www.modello730.it → Smart Card & Business Key → SOFTWARE FIRMA CERTA

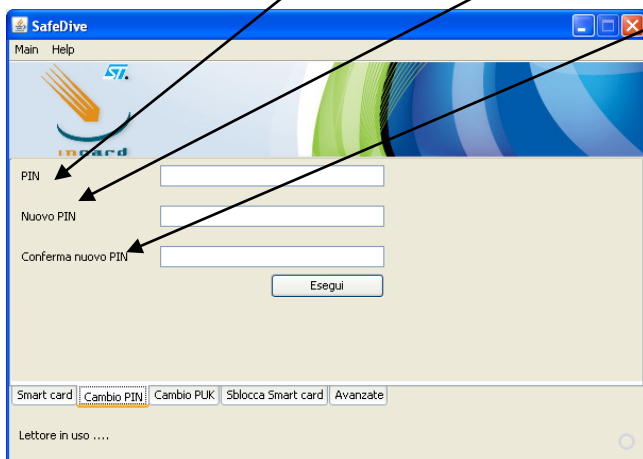
- dopo aver eseguito il file, verrà creata un'icona sul desktop  sulla quale cliccare per accedere al programma



Con il software SAFE DIVE è possibile effettuare il CAMBIO PIN, il CAMBIO PUK e lo SBLOCCO SMART CARD.

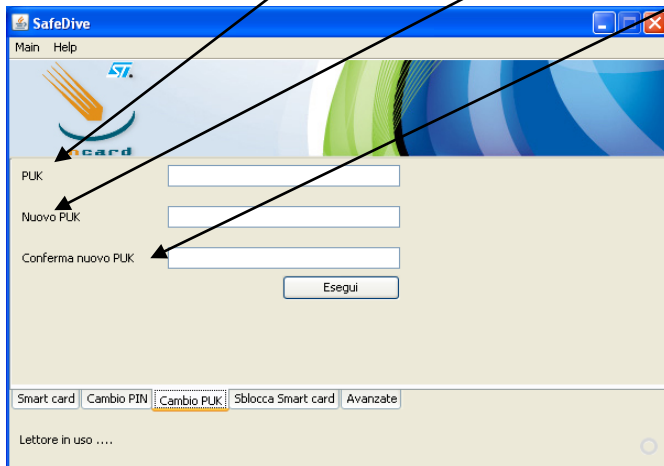
1) Per il CAMBIO PIN:

inserire la Smart card nel lettore, cliccare sulla scheda Cambio PIN e inserire il codice PIN da cambiare nel campo "PIN" e nel campo "Nuovo PIN" inserirne uno nuovo che abbia un minimo di 6 o un massimo di 8 caratteri numerici e che sarà necessario scrivere di nuovo come conferma nel campo "Conferma nuovo PIN" e cliccare su **Esegui**.



2) Per il CAMBIO PUK:

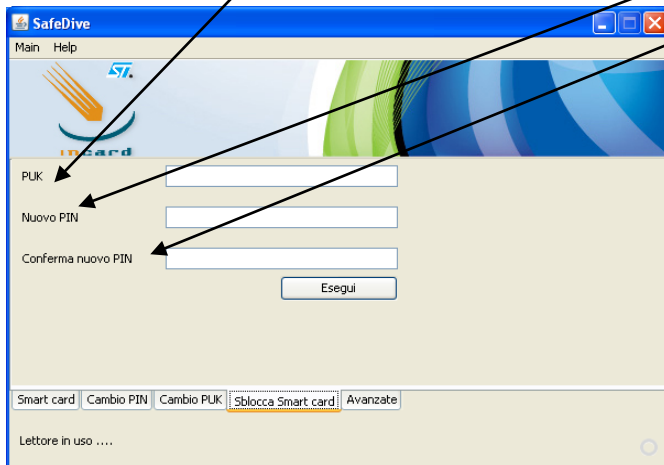
inserire la Smart card nel lettore, clickare sulla scheda Cambio PUK e inserire il codice PUK da cambiare nel campo "**PUK**" e nel campo "**Nuovo PUK**" inserirne uno nuovo che abbia un minimo di 6 o un massimo di 8 caratteri numerici e che sarà necessario scrivere di nuovo come conferma nel campo "**Conferma nuovo PUK**" e cliccare su **Esegui**.



The screenshot shows the 'SafeDive' application window. At the top, there is a menu bar with 'Main' and 'Help'. Below it is a header area with the 'ST' logo and a stylized 'smart card' logo. The main content area contains three input fields: 'PUK', 'Nuovo PUK', and 'Conferma nuovo PUK'. An 'Esegui' button is located below the 'Conferma nuovo PUK' field. At the bottom, there is a tabbed interface with tabs for 'Smart card', 'Cambio PIN', 'Cambio PUK', 'Sblocca Smart card', and 'Avanzate'. The 'Cambio PUK' tab is currently selected. Below the tabs, there is a label 'Lettore in uso'.

3) Per lo SBLOCCO SMART CARD:

inserire la Smart card nel lettore, clickare sulla scheda Sblocca Smart Card e inserire il codice PUK nel campo "**PUK**" e cambiare il PIN inserendone uno nuovo che abbia un minimo di 6 o un massimo di 8 caratteri numerici nel campo "**Nuovo PIN**" e scriverlo nuovamente come conferma nel campo "**Conferma nuovo PIN**" e cliccare su **Esegui**.



The screenshot shows the 'SafeDive' application window. At the top, there is a menu bar with 'Main' and 'Help'. Below it is a header area with the 'ST' logo and a stylized 'smart card' logo. The main content area contains three input fields: 'PUK', 'Nuovo PIN', and 'Conferma nuovo PIN'. An 'Esegui' button is located below the 'Conferma nuovo PIN' field. At the bottom, there is a tabbed interface with tabs for 'Smart card', 'Cambio PIN', 'Cambio PUK', 'Sblocca Smart card', and 'Avanzate'. The 'Sblocca Smart card' tab is currently selected. Below the tabs, there is a label 'Lettore in uso'.