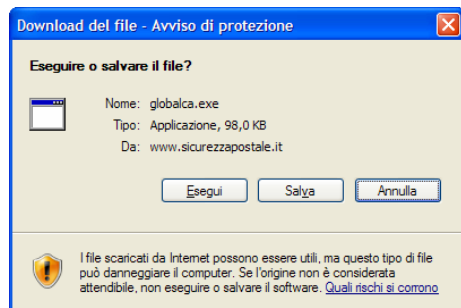


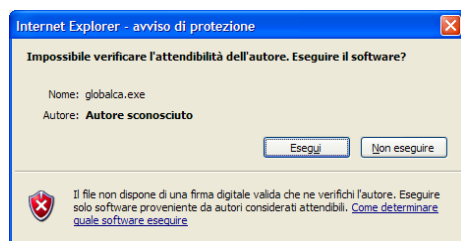
ISTRUZIONI PER INSTALLARE IL CERTIFICATO DI PROTEZIONE

Dal nostro Sito cliccate su "Per scaricare il file **CLICCA QUI**".

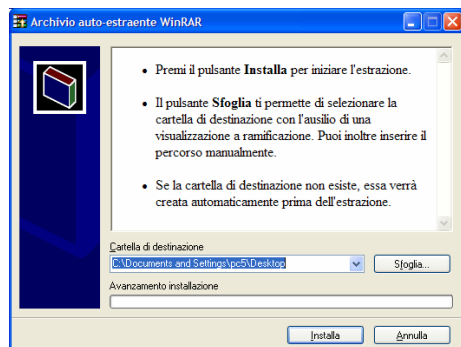
Si aprirà la finestra di download cliccate su **Esegui**.



Nella finestra di avviso di protezione cliccate su **Esegui**.



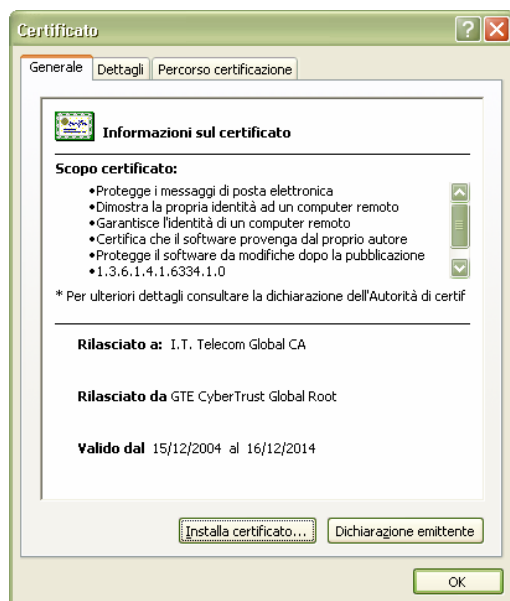
Apparirà la finestra sotto riportata, nella quale potrete scegliere la cartella all'interno della quale salvare il certificato, Vi consigliamo di lasciare il percorso preimpostato (Desktop) e cliccate su **Installa**.



Per installare il certificato fate doppio clic sulla relativa icona (**GlobalGA.cer**), che trovate nel percorso all'interno del quale è stata salvata.



Apparirà la seguente finestra, cliccate su **Installa certificato**.



Appariranno le finestre di installazione, confermate e cliccate su **Avanti** senza cambiare le impostazioni, fino alla comparsa dell'ultima finestra dove dovrete cliccare su **Fine**.

Apparirà la finestra sotto riportata come conferma che l'installazione è andata a buon fine. Cliccate su **OK**.

