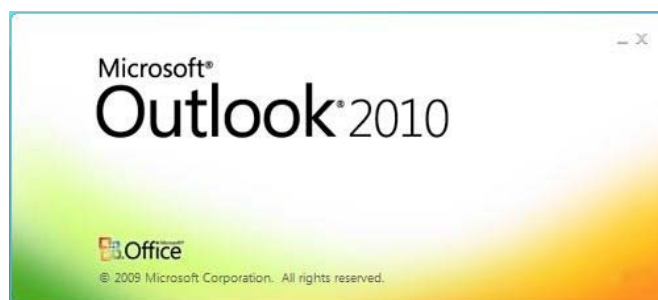


COME CONFIGURARE LA PEC SU MICROSOFT OFFICE OUTLOOK 2010



Microsoft Outlook 2010 (evoluzione della precedente versione Outlook 2007) fa parte della suite Microsoft Office.

Possiede funzionalità complete per la gestione del tempo e delle informazioni.

Grazie a queste caratteristiche è possibile organizzare e individuare immediatamente le informazioni necessarie.

Prima di iniziare con la configurazione dovete avere a disposizione la Login e la Password ricevute a mezzo e-mail al momento dell'attivazione (**Attenzione:** se si è già provveduto a cambiare la password, occorre avere a disposizione quella nuova).

Configurazione:

Procedere nel seguente modo:

Avviare Office 2010, dalla barra degli strumenti selezionare la voce **File** e di seguito **Aggiungi account**;



Apparirà la seguente finestra: spuntare la voce "Configura manualmente..." e cliccare su **Avanti**.

The screenshot shows a window titled "Aggiunta nuovo account" with a blue header. Below the header, there is a section titled "Configurazione automatica account" with the subtitle "Connettersi ad altri tipi di server." To the right of this section is a mouse cursor icon. Below this, there are three radio button options:

- Account di posta elettronica
- SMS
- Configura manualmente le impostazioni del server o tipi di server aggiuntivi

The "Account di posta elettronica" option is expanded, showing four input fields:

- Nome: [input field] (Esempio: Alice Ciccu)
- Indirizzo di posta elettronica: [input field] (Esempio: ciccu@contoso.com)
- Password: [input field]
- Conferma password: [input field] (Digitare la password fornita dal provider di servizi Internet.)

At the bottom right of the window, there are three buttons: "< Indietro", "Avanti >" (highlighted in blue), and "Annulla".

Nella videata successiva, selezionare l'opzione Posta elettronica Internet, quindi cliccare su **Avanti**.

The screenshot shows the same window titled "Aggiunta nuovo account" with a blue header. Below the header, there is a section titled "Scegliere il servizio" with a mouse cursor icon to the right. Below this, there are three radio button options:

- Posta elettronica Internet
Connetti al server POP o IMAP per inviare e ricevere messaggi di posta elettronica.
- Microsoft Exchange o servizio compatibile
Connetti e accedi ai messaggi di posta elettronica, al calendario, ai contatti, ai fax e ai messaggi vocali.
- SMS
Connetti a un servizio di messaggistica per dispositivi mobili.

At the bottom right of the window, there are three buttons: "< Indietro", "Avanti >" (highlighted in blue), and "Annulla".

Configurare il proprio account come nella seguente videata:

Nome: corrisponde al nome che si desidera venga visualizzato dai destinatari dei messaggi (es. Titolare Email)

Indirizzo della posta elettronica: corrisponde all'indirizzo di Posta Elettronica Certificata (propriaemail@lamiapec.it)

Server di posta in arrivo, trascrivere **esattamente:** **pops.sicurezza postale.it** anche se l'indirizzo di posta è@lamiapec.it

Server di posta in uscita, trascrivere **esattamente:** **smtps.sicurezza postale.it** anche se l'indirizzo di posta è@lamiapec.it

Nome utente: corrisponde all'indirizzo di Posta Elettronica Certificata (propriaemail@lamiapec.it)

Password: attenzione se avete già provveduto a modificare la Password, come da noi suggerito, dovrete inserire quella nuova scelta da Voi.

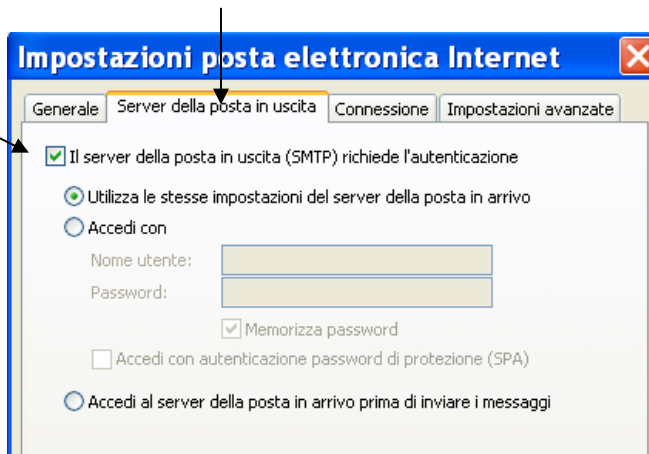
Selezionare l'opzione **Memorizza password** per evitare di inserirla ad ogni accesso ad Outlook 2010. Dopo aver inserito i dati cliccare su **Altre impostazioni.**

Deselezionare la casella "Prova impostazioni account facendo clic su Avanti"

Cliccare su **Altre impostazioni**

Si aprirà la seguente finestra, selezionare la cartella **Server della posta in uscita**.

Selezionare: **"Il server della posta in uscita (SMTP) richiede l'autenticazione"**.
Lasciare le altre impostazioni così come sono.



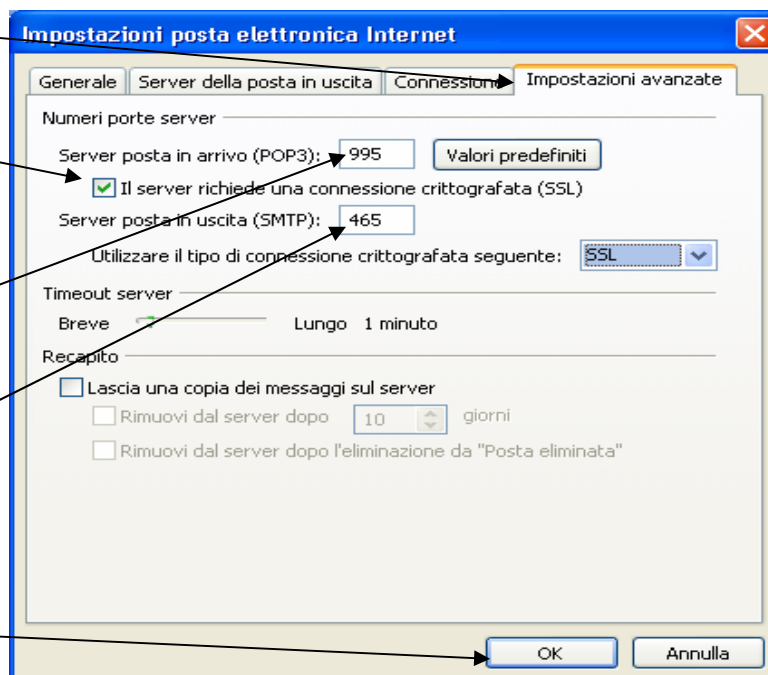
Si aprirà la seguente finestra, selezionare la cartella **Impostazioni avanzate**.

Prima di procedere spuntare la casella **"Il server richiede una connessione crittografata (SSL)"**

Inserire nello spazio Server posta in arrivo (POP3): **995**

Inserire nello spazio Server posta in uscita (SMTP): **465**

Cliccare su **OK** per terminare la configurazione.



Cliccare infine su **Avanti**.