

# MANUALE SOFTWARE LIVE MESSAGE

ISTRUZIONI PER L'UTENTE

## Indice

<b>Capitolo 1: Come muoversi all'interno del programma</b>	<b>3</b>
1.1 Inserimento di un nuovo sms	4
1.2 Rubrica	4
1.3 Ricarica credito	5

# Capitolo 1: Come muoversi all'interno del programma

Il LIVEMESSAGE costituisce un nuovo fronte di servizi interattivi. E' un sistema organizzato che consente di comunicare, in tempo assolutamente reale e con grande efficienza, con i propri clienti tramite SMS, LETTERE e FAX sia singolarmente, che a gruppi.

Muoversi all'interno della procedura LIVEMESSAGE è estremamente intuitivo: tutte le funzioni sono accessibili sia dalla barra dei menù sia mediante i tasti di movimento rapido della *toolbar*. La figura sottostante (vedi fig. 1) ritrae tutti i tasti disponibili per una facile amministrazione del software.

**Barra dei Menù**

**Barra degli Strumenti (Toolbar)**

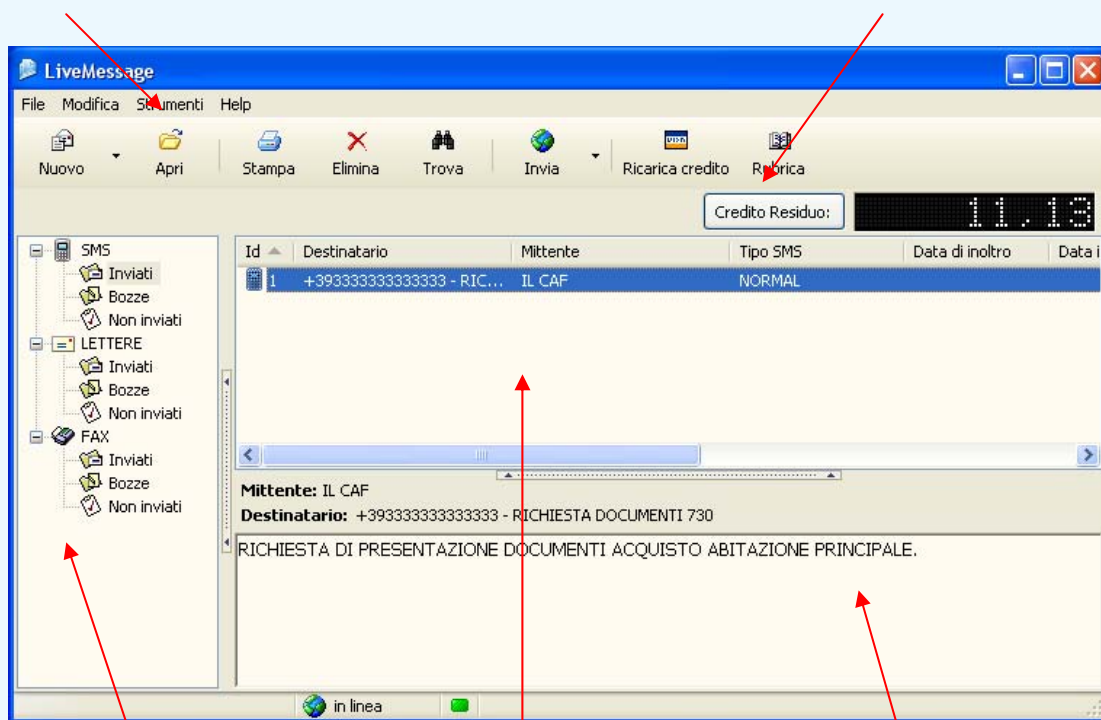


Fig. 1

**Archivio SMS – LETTERE - FAX**

**Anteprima Testo**

**Elenco Documenti Inviati**

Per poter utilizzare il software è necessario prima eseguire l'ATTIVAZIONE dalla voce STRUMENTI-ATTIVAZIONE.

Dopo aver inserito i propri dati e la relativa password (si ricorda che Utente deve coincidere con il proprio indirizzo email, mentre la Password non è prestabilita ma deve essere ideata "creata" dall'utente), cliccare su ATTIVA per abilitare il programma (vedi fig. 2).

Completata l'attivazione occorre cliccare sulla voce Ricarica Credito (sulla toolbar o nel menù strumenti) per poter effettuare il versamento del credito prepagato per il servizio SMS (l'importo minimo per la ricarica è di Euro 20,00).

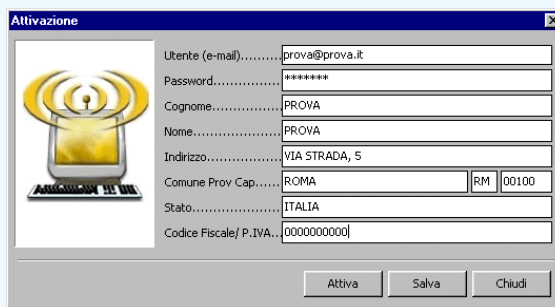


Fig. 2

### 1.1. Inserimento di un nuovo sms

Per procedere all'inserimento di un nuovo SMS, occorre utilizzare il menù FILE → NUOVO oppure cliccare sul tasto presente sulla *toolbar*. Compare a video la finestra di inserimento dati necessari per la trasmissione del messaggio; mittente, numero cellulare, data di inoltro, denominazione e il testo del messaggio.

Il sistema di messaggistica Livemessage può inviare tre tipi diversi di SMS da 160 caratteri ciascuno (nel caso si inseriscano più di 160 caratteri, sarà generato un sms multiplo, concatenato):

- **SMS NOTIFICATION:** consente di verificare la "ricevuta di ritorno", cioè dimostra quando il messaggio SMS inviato sia stato realmente ricevuto dal destinatario;
- **SMS FAST:** messaggio la cui consegna è assicurata in tempi rapidi ed è garantita l'intestazione del mittente;
- **SMS NORMAL:** messaggi a costo più conveniente, dei quali non è garantita l'intestazione del mittente.

Tutti i dati inseriti vengono registrati solo dopo aver cliccato SALVA.

**Per accedere ad un utente precedentemente inserito e salvato, selezionare la voce RUBRICA.**

**Completata la compilazione del SMS cliccare su INVIA per trasmettere il messaggio.**

### 1.2. Rubrica

Selezionando dal menù STRUMENTI la voce RUBRICA oppure cliccando il tasto corrispondente sulla *toolbar*, è possibile visualizzare tutti i nominativi della rubrica e il loro numero di cellulare. I nominativi sono raggruppati in cartelle che hanno il nome corrispondente alla procedura in cui compaiono i nominativi suddetti (vedi fig. 3).

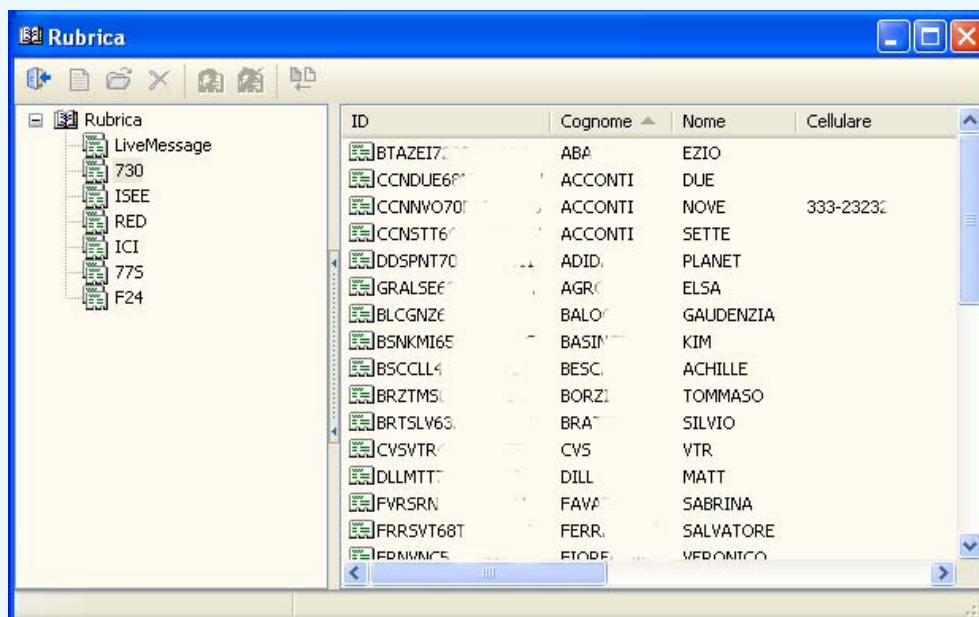


Fig. 3

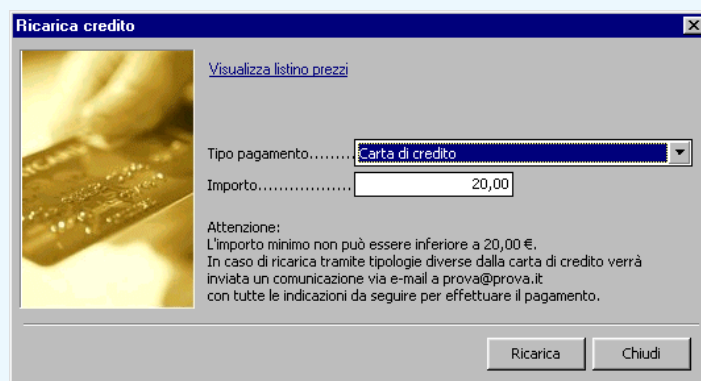
Nella Rubrica sono segnalati anche i contatti precedentemente inseriti nelle anagrafiche dei programmi: 730, Isee, Red, Ici, 77S e F24.

Il singolo nominativo è cliccabile per aprire la scheda dell'iscritto ed effettuare verifiche o modifiche.

I contatti e i relativi dati possono essere anche importati automaticamente da un file di testo, precedentemente creato secondo specifiche compatibili con il programma Live Message.

### 1.3. Ricarica credito

Per effettuare la ricarica del credito utilizzare la funzione dal menù STRUMENTI → RICARICA CREDITO oppure cliccando l'icona corrispondente sulla *toolbar* si accede alla procedura di acquisto on-line delle ricariche (vedi fig. 4).



Ricarica credito

[Visualizza listino prezzi](#)

Tipo pagamento.....

Importo.....

Attenzione:  
L'importo minimo non può essere inferiore a 20,00 €.  
In caso di ricarica tramite tipologie diverse dalla carta di credito verrà  
inviata un comunicazione via e-mail a prova@prova.it  
con tutte le indicazioni da seguire per effettuare il pagamento.

Ricarica Chiudi

Fig. 4

Indicare l'importo in euro della ricarica che si vuole acquistare, cliccando sul menù a tendina va definito il tipo di pagamento che si desidera utilizzare (fra carta di credito, bonifico bancario e versamento su conto corrente postale). L'importo acquistato è utilizzabile per un periodo di dodici mesi dall'acquisto e non può essere inferiore ad EURO 20,00. Cliccando AVANTI si accede alla maschera successiva.