

Recomendación Acciones

Abril 27 de 2015



Recomendación Acciones

Análisis Económico
Asesorías e Inversiones SCB
PBX: (57-1) 313 8888
www.asesorias.com.co

Síguenos

Twitter: @Ael_SCB



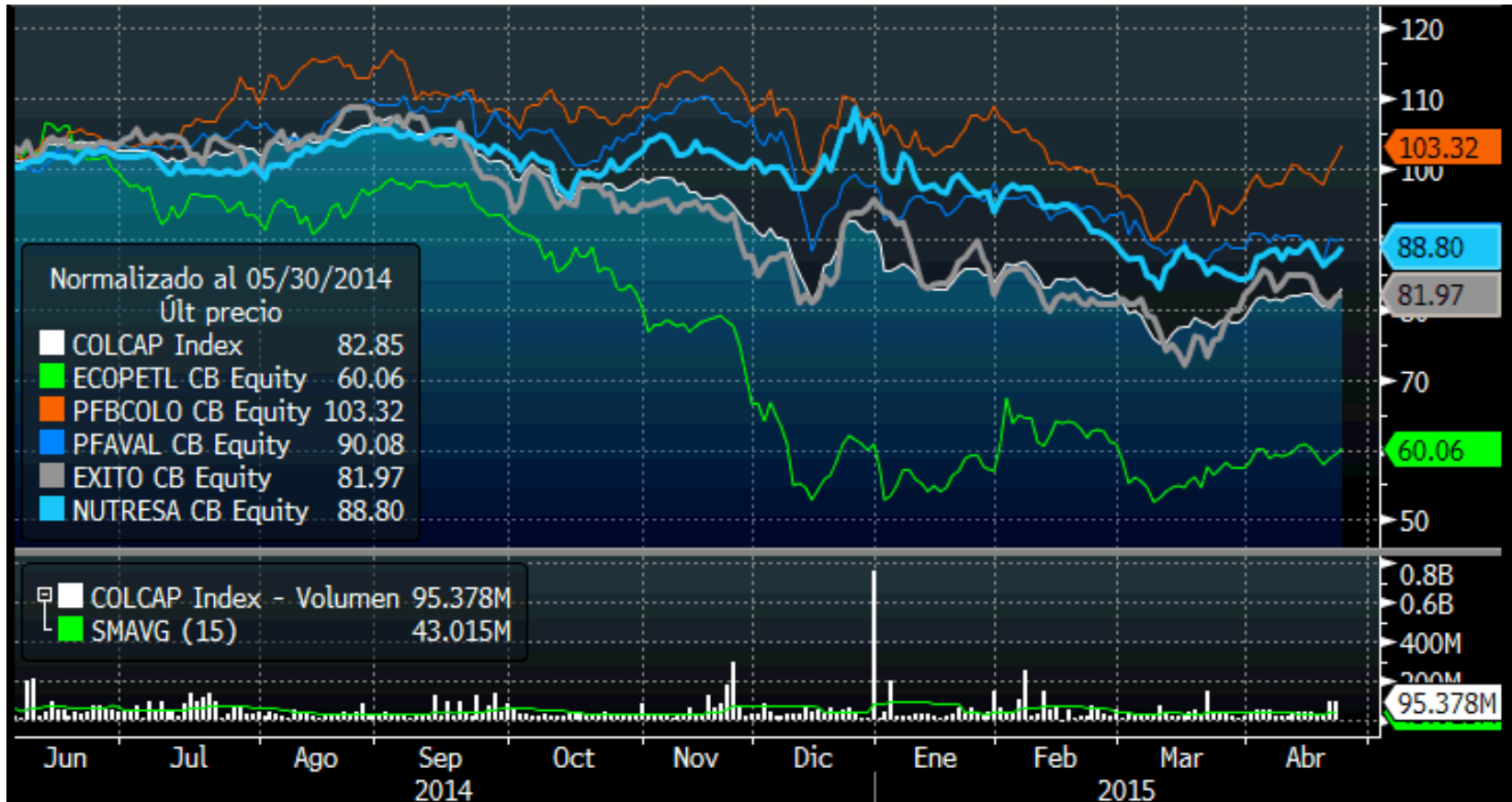
Colcap



Fuente: Bloomberg, Asesorías.

Recomendación: Impulso alcista para el 2015, niveles no observados desde el año 2009.

Normalización Sectores Jun-14



Fuente: Bloomberg, Asesorías.

PfBancolombia



Fuente: Bloomberg, Asesorías.

Recomendación: Mantener, objetivos de corto plazo cumplidos

- Tendencia: Alcista C.P Zona Compra \$24.400 – \$24.600 Objetivo Corto Plazo: \$25.500 – \$26.100 Stop Loss: \$24.100
- Nuevo objetivo 26.900



PfCemargos



Fuente: Bloomberg, Asesorías.

Recomendación: Rotar

- Tendencia: Alcista C.P Zona Compra \$7.800 – \$7.860 Objetivo Corto Plazo: \$8.154 – \$8.404 Stop Loss: \$7.690
- Nuevo objetivo 9.000



Almacenes Éxito



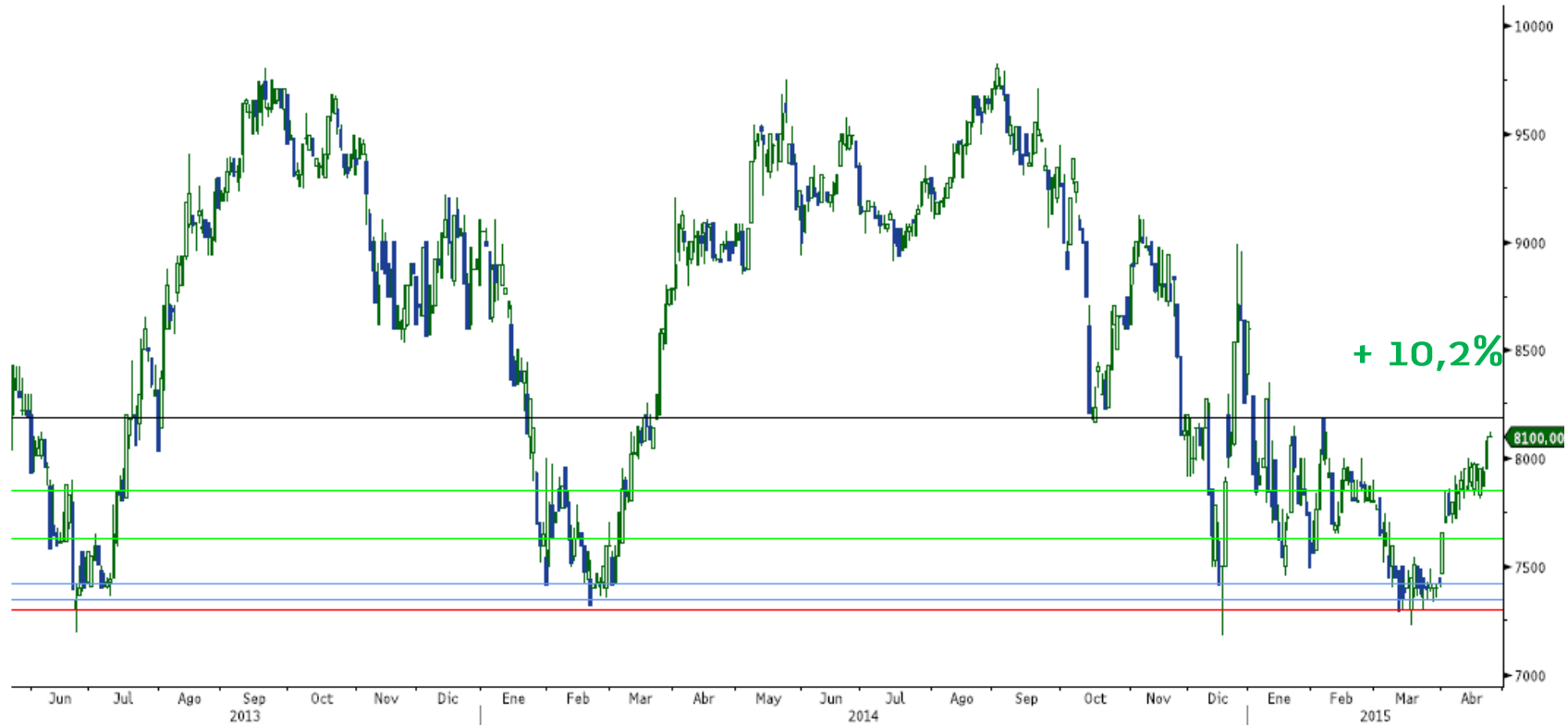
Fuente: Bloomberg, Asesorías.

Recomendación: Comprar

- Tendencia: Alcista C.P Zona Compra \$22.400 – \$22.500 Objetivo Corto Plazo: \$23.800 – \$24.616 Stop Loss: \$22.000
- Nuevo objetivo 26.400



Interconexión Eléctrica



Fuente: Bloomberg, Asesorías.

Recomendación: Mantener

- Tendencia: Alcista C.P Zona Compra \$7.350 – \$7.420 Objetivo Corto Plazo: \$7.618 – \$7.834 Stop Loss: \$7.300
- Nuevo objetivo 8.200



Pf Aval



Fuente: Bloomberg, Asesorías.

Recomendación: Comprar

- Tendencia: Alcista C.P Zona Compra \$1,150– \$1.165 Objetivo Corto Plazo: \$1.205 – \$1.249 Stop Loss: \$1.120



Ecopetrol



Recomendación: Mantener

- Tendencia: Alcista C.P Zona Compra \$1,803 – \$1,875 Objetivo Corto Plazo: \$2.095 – \$2,240 Stop Loss: \$1.739



Nutresa



Fuente: Bloomberg, Asesorías.

Recomendación: Comprar

- Tendencia: Alcista C.P Zona Compra \$23.600 – \$24.200 Objetivo Corto Plazo: \$25.000 – \$25.850 Stop Loss: \$23.200



Celsia



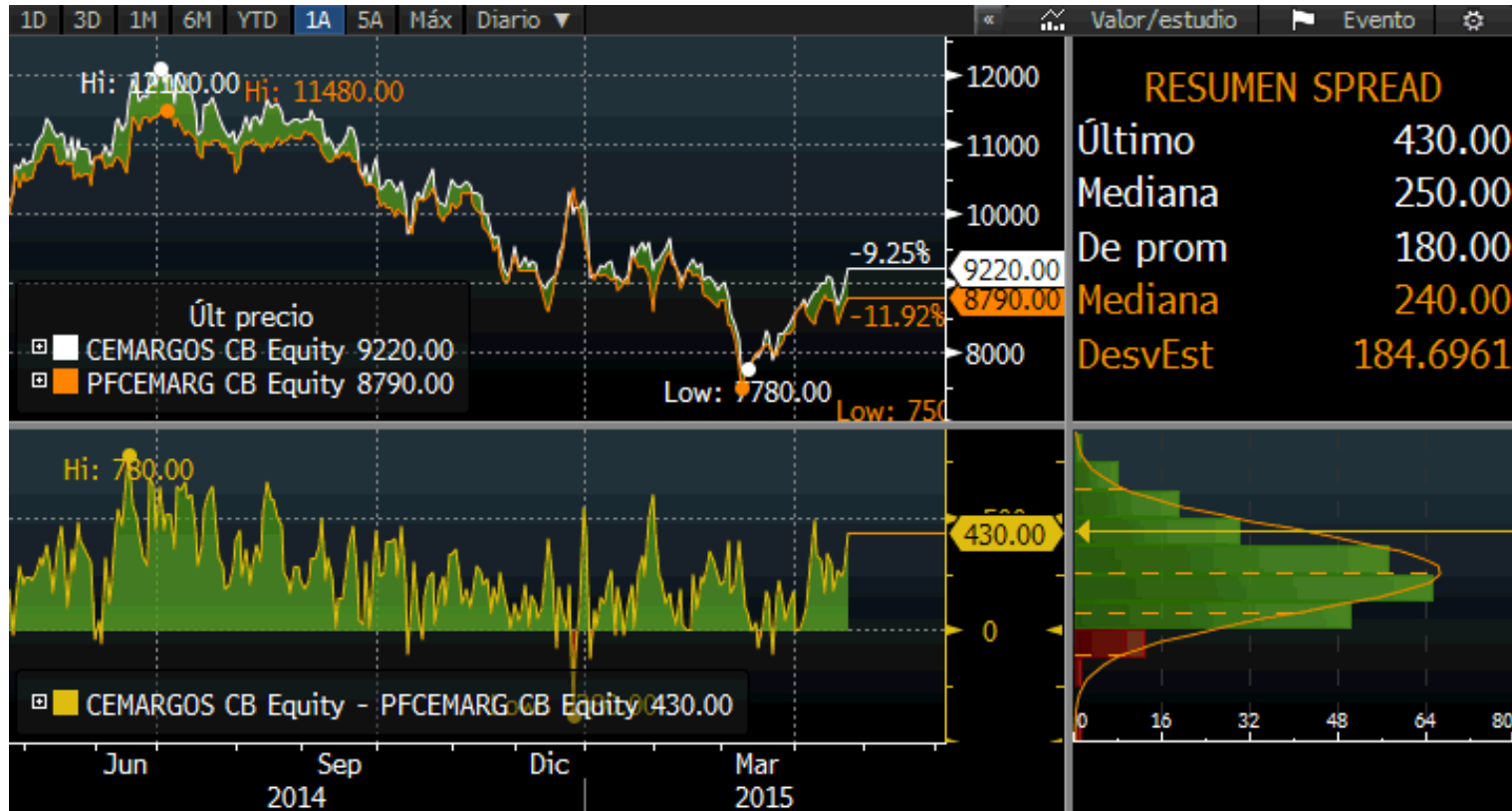
Fuente: Bloomberg, Asesorías.

Recomendación: Comprar

- Tendencia: Bajista L.P Zona Compra \$4,750 – \$4.800 Objetivo Corto Plazo: \$5100 – \$5.200 Stop Loss: \$4,520



Spread Cemargos vs Pfcemargos



Recomendación: Rotar la especie preferencial por la ordinaria

Research & Venta

Análisis Económico

José David López Cordero
Coordinador Análisis Económico
Jlopez@asesorias.com.co
+571 3138888 Ext:8350

Renta Fija

Francisco José Potes
Gerente Comercial
Fpotes@asesorias.com.co
+571 3138888 Ext:8315

Felipe Sanín Blanco
Ejecutivo de Negocios
Fsanin@asesorias.com.co
+571 3138888 Ext:8314

Luis Felipe Parra Robledo
Ejecutivo de Negocios
Lparra@asesorias.com.co
+571 3138888 Ext:8319

Massiel Rodriguez Jiménez
Ejecutiva de Negocios
Mrodriguez@asesorias.com.co
+571 3138888 Ext:8310

Renta Variable

Carlos Suarez Gutiérrez
Ejecutivo de Negocios
Csuarez@asesorias.com.co
+571 3138888 Ext:8311

José Alfonso Leyva Valdés
Ejecutivo de Negocios
Aleyva@asesorias.com.co
+571 3138888 Ext:8316

Diego Franco González
Ejecutivo de Negocios
Dfranco@asesorias.com.co
+571 3138888 Ext:8312

Rafael Poleo Graterol
Ejecutivo de Negocios
Rpoleo@asesorias.com.co
+571 3138888 Ext:8320

José Manuel Galindo
Ejecutivo de Negocios
Jgalindo@asesorias.com.co
+571 3138888 Ext:8215

Bonos Pensionales

Juan Pablo Muñoz Leyva
Ejecutivo de Negocios
Jmunoz@asesorias.com.co
+571 3138888 Ext:8318

Derivados

Nicolás Rico Castro
Ejecutivo de Negocios
Nrico@asesorias.com.co
+571 3138888 Ext:8323

Diego Franco González
Ejecutivo de Negocios
Dfranco@asesorias.com.co
+571 3138888 Ext:8312



Ael | Asesorías e Inversiones S.A. Comisionista de Bolsa

DISCLAIMER

Este material ha sido preparado y/o publicado por Asesorías e Inversiones S.A. para uso informativo y no debe ser considerado como oferta de venta o solicitud de oferta de compra de alguno de los productos mencionados en el mismo. La información se obtuvo de varias fuentes; Asesorías e Inversiones S.A. no certifica que los criterios y datos expuestos (inclusive precios, emisores y estadísticas) se encuentren completos o sean exactos y no deben considerarse como tal.



Síguenos en Twitter: [@Ael_SCB](https://twitter.com/Ael_SCB)



Síguenos en Facebook: [Asesorías e Inversiones SCB](https://www.facebook.com/Asesorias-e-Inversiones-SCB)

Calle 72 # 10-70 Torre A, Oficina 901

PBX: (+57-1) 313 8888 Fax: (+57-1) 313 4642 Bogotá, Colombia

(Línea Gratuita desde Venezuela): (+58) 08001007712

www.asesorias.com.co

