

**SECADORA DE ALACIADOS PERFECTOS INFINITI HAIR DESIGNER PRO BY CONAIR™**

Patente en trámite.

**CENTRO DE SERVICIO**

CONAIR CORPORATION  
Service Department  
7475 N. Glen Harbor Blvd  
Glendale, AZ 85307

©2008 CONAIR CORPORATION

08NP040

Para más información sobre los productos Conair o  
Infiniti by Conair™, llame al 1-800-3-CONAIR o  
visítenos en [www.conair.com/infiniti](http://www.conair.com/infiniti)

IB-8293

STRAIGHTENS • SHINES • CONTROLS FRIZZ • HEALTHY HAIR • VOLUME

**infiniti**  
*hair designer pro*  
by **CONAIR™**

**2x**  
The Straightening  
Performance

**Instruction & Styling Guide**

For 224 Nano Silver Models

COLOR  
**PROTECT**  
NO FADE



## KNOW EVERYTHING ABOUT THE INFINITI HAIR DESIGNER PRO BY CONAIR™

### IMPORTANT SAFETY INSTRUCTIONS

When using electrical appliances, especially when children are present, basic safety precautions should always be followed, including the following:

#### READ ALL INSTRUCTIONS BEFORE USING *KEEP AWAY FROM WATER*

**DANGER** – Any hair dryer is electrically live even when the switch is off. To reduce the risk of death or injury by electric shock:

1. Always unplug appliance immediately after using.
2. Do not use while bathing or in a shower.
3. Do not place or store appliance where it can fall or be pulled into a tub or sink.
4. Do not place in, or drop into, water or other liquid.
5. If an appliance falls into water, unplug it immediately. Do not reach into the water.

## KNOW EVERYTHING ABOUT THE INFINITI HAIR DESIGNER PRO BY CONAIR™

**WARNING** – To reduce the risk of burns, electrocution, fire, or injury to persons:

1. **This appliance should never be left unattended when plugged in.**
2. This appliance should not be used by, on, or near children or by individuals with certain disabilities.
3. Use this appliance only for its intended use as described in this manual. Do not use attachments not recommended by the manufacturer.
4. **Never operate this appliance if it has a damaged cord or plug, if it is not working properly, if it has been dropped, damaged, or dropped into water. Return the appliance to a Conair service center for examination and repair.**
5. Keep the cord away from heated surfaces. **Do not pull, twist, or wrap line cord around dryer, even during storage.**
6. Never block the air openings of the appliance or place it on a soft surface, such as a bed or couch, where the air openings may be blocked. Keep the air openings free of lint, hair, and the like.
7. Never use while sleeping.
8. Never drop or insert any object into any opening or hose.

## KNOW EVERYTHING ABOUT THE INFINITI HAIR DESIGNER PRO BY CONAIR™

9. Do not use outdoors or operate where aerosol (spray) products are being used or where oxygen is being administered.
10. Do not use an extension cord to operate dryer.
11. Do not direct hot air toward eyes or other heat-sensitive areas.
- 12. Attachments may be hot during use. Allow them to cool before handling.**
13. Do not place appliance on any surface while it is operating.
14. While using the appliance, keep your hair out of it. Keep your hair away from the air inlets.
15. Do not use with voltage converter.

## SAVE THESE INSTRUCTIONS OPERATING INSTRUCTIONS

This appliance is intended for household use only. Use on Alternating Current (60 hertz) only. Standard Dryers are designed to operate at 110 to 125 volts A.C.

This appliance has a polarized plug (one blade is wider than the other). As a safety feature, this plug will fit in a

## KNOW EVERYTHING ABOUT THE INFINITI HAIR DESIGNER PRO BY CONAIR™

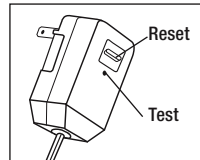
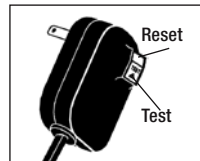
polarized outlet only one way. If the plug does not fit fully in the outlet, reverse the plug. If it still does not fit, contact a qualified electrician. Do not attempt to defeat this safety feature.

### IMPORTANT — 1875 WATT OPERATING GUIDE

Use of this dryer on the same circuit or fuse with other electrical products or appliances may trip a 15 amp circuit breaker or blow a 15 amp fuse. **NEVER replace the fuse with one rated higher than the capacity of the circuit. Doing so could result in an electrical fire.**

#### CHECK ALCI SAFETY FEATURE EVERY TIME YOU USE APPLIANCE.

This appliance is equipped with an Appliance Leakage Circuit Interrupter (ALCI), a safety feature that renders it inoperable under some abnormal conditions, such as immersion in water. To make sure the ALCI is functioning properly, perform the following test. The purpose of this test is to allow you to make sure the water sensing system (ALCI) is working.



## KNOW EVERYTHING ABOUT THE INFINITI HAIR DESIGNER PRO BY CONAIR™

1. Plug in the appliance and press test button on plug (See appropriate diagram below).
2. The appliance will stop working. There will be an audible click and reset button will pop out.
3. To reset ALCI with a reset button, unit should be unplugged. Then push reset button in, and reinsert plug into outlet.
- 4. If ALCI is not functioning properly, return appliance to nearest service center.**
5. It is important that if immersion occurs, this unit be brought to a service center. Do not try to reset.
6. Be sure to repeat test every time you use the unit to confirm ALCI is operational. Should the appliance go off and the reset button pop up during use, this could indicate a malfunction in the unit. Remove plug from outlet and allow the appliance to cool. Reinsert plug into outlet. The appliance should then function normally. If not, return to an authorized Conair Service Center for evaluation and repair.

## KNOW EVERYTHING ABOUT THE INFINITI HAIR DESIGNER PRO BY CONAIR™

### SUPER STYLING GUIDE

Your best looks begin with a good haircut that's well maintained. Always treat hair right with superior quality shampoos, conditioners, and finishing products.

The Infiniti Hair Designer Pro by Conair™ is an innovative, revolutionary styler that has effectively eliminated the hair brush and brought salon quality results to your home.

### DRYING BASICS

1. Shampoo and condition hair with products of your choice. Rinse thoroughly. Towel dry hair to remove excess moisture. Using the dryer, start at a lower setting and direct hot air through a section of hair at a time. Move dryer steadily across each section so that the hot air passes through hair. Direct air flow at hair not scalp. Clouds of negatively charged ions will help to reduce static electricity, control frizzy fly-aways and contribute to your hair's shine.
2. Keep dryer's air intake vents unobstructed and free from hair while drying.
3. To avoid over drying, do not concentrate heat on any one section for any extended length of time. Keep dryer moving as you style.

## KNOW EVERYTHING ABOUT THE INFINITI HAIR DESIGNER PRO BY CONAIR™

4. For quick touch ups, between shampoos, dampen hair with a mist of water before styling with the dryer.
5. When using your dryer to create curls and waves, dry hair almost completely on the high temperature setting, then finish styling with Cool Shot feature to close hair shaft and lock in style.

The professional Infiniti Hair Designer Pro by Conair™ is very effective, even at lower temperatures, and helps to give healthier-looking, shiny more manageable hair with maximum styling control.

Temperature/Speed	Hair Type
Low/Low	Delicate, thin or easy-to-style hair
Warm/High	Average-to-thick or treated hair
Hot/High	Thick, coarse or hard-to-style hair
Cool Shot	Use to lock in place

### BODY & VOLUME

To create extra volume, turn head upside down while drying. Position the air flow toward the roots for maximum lift. When hair is dry, toss head back and brush hair into place.

### STRAIGHTENING

Work with hair in sections when creating a super straight look. Using the patent-pending Nano Silver



## KNOW EVERYTHING ABOUT THE INFINITI HAIR DESIGNER PRO BY CONAIR™

Tourmaline Ceramic™ Straightening attachment, select a small section of hair and pass through each section to smooth out curls and help control frizz. (See "How To Straighten Your Hair" section.)

### MAKING WAVES

Tousled, natural-looking waves are easily created by grasping hair at the roots and scrunching between fingertips while drying.



### DRYER FEATURES

#### 1. Exceptional Power

Equipped with a powerful motor (1875 Watts) this hairdryer gives penetrating and quick drying results.

#### 2. Nano Silver Tourmaline Ceramic™ Technology

Combines the technology of micro particles of ceramic and silver for clean, healthy looking hair, while Ion output helps smooth the cuticle layer creating silky, shiny hair.

#### 3. Ceramic Disk and Ionic Technology

Controls static electricity and also enhances the effectiveness of leave-in hair care. It facilitates your styling and optimizes your hair's shine and softness. It will be easier to style and shape your hair.

## KNOW EVERYTHING ABOUT THE INFINITI HAIR DESIGNER PRO BY CONAIR™

### 4. Unique Nano Silver Tourmaline Ceramic™ straightening attachment with tension control

One easy step straightening process. Dry, detangle, straighten and shine hair for professional results. Two rows of straight plates give you twice the straightening performance.

### 5. Professional Concentrator Nozzle

Ultra-slim, this concentrator guarantees optimal precision in styling your hair.

### 6. Release Lock Buttons

Secure attachments into place and allow 360° rotation to use the right angle for styling.

### 7. Automatic Temperature Control

Automatically recognizes the attachment used and adjusts the temperature and airflow for perfect straightening or drying.

### 8. 2 Speed Settings: high & low & 3 Heat Settings: hot, warm & low

*Adjust speed and heat settings depending on hair type and desired styling control.*

### 9. The cool shot button

A shot of cool air at the end of straightening sets the style for a long-lasting effect.

## KNOW EVERYTHING ABOUT THE INFINITI HAIR DESIGNER PRO BY CONAIR™

Controls frizz, straightens and shines

Nano Silver Tourmaline Ceramic™ grill,  
Ceramic Disk and Ionic Technology

### Tension control system:

- 4 positions 1. Wavy hair
- 2. Curly hair 3. Very curly hair
- 4. Thick hair

Nano Silver Tourmaline  
Ceramic™ straightening plates

Center Heated Nano Silver  
Tourmaline Ceramic™ Foil

Flocked Detangling combs add shine

1875 watts

Automatic temperature control

Release lock buttons  
for attachments

Hinged air filter

Cool shot  
button

2 speed/  
3 heat settings

Diffuser

Professional  
Concentrator

Professional line cord

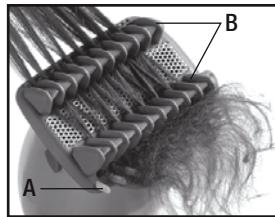
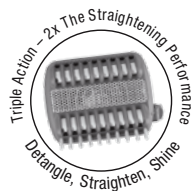
DRY, DETANGLE, STRAIGHTEN AND SHINE IN ONE STEP

## KNOW EVERYTHING ABOUT THE INFINITI HAIR DESIGNER PRO BY CONAIR™

### STRAIGHTENER ATTACHMENT FEATURES

#### 1. A patent-pending triple-action straightening attachment:

- A. The flocked detangling combs guide your hair for straightening and added shine.
- B. Nano Silver Tourmaline Ceramic™ straightening plates provide 2x the straightening performance as the dual rows gently and effectively straightens and conditions the hair.



#### 2. Rotating Position

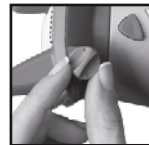
To rotate positions of the attachment, press the two attachment release lock buttons on the sides to the barrel of the hair dryer and adjust accordingly. Do not rotate attachments without using release lock buttons as it could cause damage. Release lock buttons secure attachments in place.



## KNOW EVERYTHING ABOUT THE INFINITI HAIR DESIGNER PRO BY CONAIR™

### 3. Tension Control System

There are 4 fundamental kinds of hair: wavy, curly, very curly, and thick. This unique tension control system on the straightener attachment has been developed to feature 4 settings for every hair type. Its expertise lets it give The Infiniti Hair Designer Pro by Conair™ unrivalled performance thanks to this unique Tension Control System. This patent-pending technology allows you to adjust the tension setting to suit each hair type for perfect salon quality straightening results.



Tension Control Dial



Wavy Hair



Curly Hair



Very Curly Hair



Thick Hair

## KNOW EVERYTHING ABOUT THE INFINITI HAIR DESIGNER PRO BY CONAIR™

### 4. Exclusive 360° rotating head

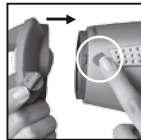
This exclusive system makes the appliance exceptionally comfortable to use. Now you can easily get close to the roots, style both the right and left sides, as well as hard to reach areas such as the back of your head. Straightening very long hair, giving your bangs and roots body or flipping the ends now becomes simplified in one easy step.



## STEP-BY-STEP STRAIGHTENING

### PUTTING ON AND REMOVING THE ATTACHMENTS

1. Snap the straightener or concentrator attachment onto the barrel and rotate to lock into desired position. There are 8 different locking positions.



## KNOW EVERYTHING ABOUT THE INFINITI HAIR DESIGNER PRO BY CONAIR™

2. To remove the attachment press the 2 attachment release buttons on the sides of the appliance while gently removing the attachment.
3. Also use the release buttons when adjusting attachment angles during use. Always make sure dryer is off when adjusting angles of attachment.

## HOW TO STRAIGHTEN YOUR HAIR

### PREPARING YOUR HAIR

1. Carefully wash and comb out your hair.  
**Expert's advice: Always start combing wet hair at the ends then slowly work your way up towards the roots. Gentle combing prevents split ends from forming.**
2. Towel dry your hair and pre dry using the Hair Designer set at the high setting, using the concentrator if necessary.





## KNOW EVERYTHING ABOUT THE INFINITI HAIR DESIGNER PRO BY CONAIR™

### GETTING THE DRYER READY

1. Attach the straightener attachment.
2. Select the tension setting recommended for your hair type using the Tension Control Dial located on the side of the straightener attachment. *Expert's advice: The first time you use the attachment, set it at tension 4 (strongest tension) to familiarize yourself with the Infiniti Hair Designer Pro by Conair™. Gradually decrease the tension setting until you find the best setting for your hair type.*
3. For best results, use the appliance set at high setting (Speed/temperature).
4. Using the release lock buttons set attachment at desired angle for professional, salon styling results.



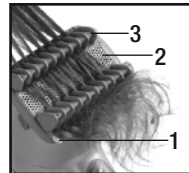
*Use CAUTION when changing settings while in use as straightening attachment tension control dial may be hot.*

## KNOW EVERYTHING ABOUT THE INFINITI HAIR DESIGNER PRO BY CONAIR™

### INFINITI HAIR DESIGNER PRO BY CONAIR™ STRAIGHTENING TRIPLE ACTION STYLING PRINCIPLE

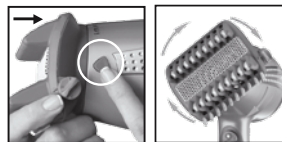
The patent-pending straightener attachment dries, straightens and shines your hair in just one simple step. The unique principle integrates the new dual row plates combined with the 3 essential steps for twice the straightening performance and perfect results:

1. A flocked detangling comb distributes your hair among the center Nano Silver Tourmaline Ceramic™ straightening plates while adding shine.
2. Each Nano Silver Tourmaline Ceramic™ plate is then able to straighten efficiently using tension to smooth out curls, eliminate static and control frizz.
3. The taller row of straightening plates allows you to get closer to the roots.



### HOW TO USE THE 360° ROTATING HEAD ATTACHMENT

To carry out the 3 steps effectively, the straightener attachment rotates 360° into 8 different positions. To change the position, press the 2 attachment release lock buttons on each side of the barrel, turn the attachment, and then release the buttons rotating the attachment until it 'clicks' into place. Do not force rotation without using attachment release lock buttons.



## KNOW EVERYTHING ABOUT THE INFINITI HAIR DESIGNER PRO BY CONAIR™

### STYLING TIPS

#### Work in stages.

1. Section hair and clip-up the upper layers of hair on top of your head to begin with the hair underneath and at the nape of the neck.
2. Move on to the hair at the back of your head and then on the sides.
3. Finish with the upper layers of hair. For best results, hold ends of selected strand to keep hair taut while straightening. For straighter, sleeker strands slowly pass dryer with straightener attachment through each strand. This concentrates heat and nano silver, tourmaline, ceramic, ionic technology on selected hair strand smoothing away curls and controlling frizz. For more volume, glide dryer with straightener attachment more quickly through each strand.



*Expert's Advice: Smooth or volume straightening? To reduce the volume of thick or voluminous hair, position the Infiniti Hair Designer Pro by Conair™ on top of the section of hair. If you want more volume, place the Infiniti Hair Designer Pro by Conair™ underneath the section of hair to straighten, the longer will allow closer contact to the roots.*

## KNOW EVERYTHING ABOUT THE INFINITI HAIR DESIGNER PRO BY CONAIR™

### LONG/SHOULDER LENGTH HAIR

1. Select the horizontal position for the straightener attachment.
2. Separate a section of hair about 1½" wide. Place the dryer (detangling comb facing down) at the roots ensuring that the teeth of the detangling comb penetrate hair fully.
3. Hold ends of hair strand while straightening to keep hair taut and create tension for best results.
4. With a slight twisting motion of the wrist, turn the appliance under and slide it slowly down the length of your hair to smooth out curls underneath strand.
5. Repeat if necessary until strand reaches the desired level of smoothness. Finish with a cool air shot to set style.
6. For smoother hair, concentrate heat and nano silver, tourmaline ceramic,™ ionic technology by slowly straightening each strand. With this new technology, results will still be faster and easier than using a traditional brush.



## KNOW EVERYTHING ABOUT THE INFINITI HAIR DESIGNER PRO BY CONAIR™

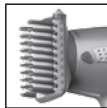
### CURLING THE ENDS OF YOUR HAIR

#### Curl Under Curl Over

1. Select the horizontal position for the straightener attachment.
2. Separate a section of hair about 1½" wide. Place the dryer under the section of hair.
3. With a slight twisting motion of the wrist, turn the appliance under and slide it slowly towards the ends, using your free hand if necessary to turn the hair up.
4. Repeat if necessary and finish with a shot of cool air on the section of hair for perfect hold.

#### Flip Outwards

1. Select the vertical position for the straightener attachment.
2. Separate a section of hair about 1½" wide. Hold the dryer over the section of hair.
3. With a slight twisting motion of the wrist, turn the appliance over and slide it slowly towards the ends, using your free hand if necessary to turn the hair up. Then follow instructions under 4 and 5 described on previous page.



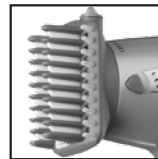
## KNOW EVERYTHING ABOUT THE INFINITI HAIR DESIGNER PRO BY CONAIR™

### ROOTS

1. Direct the longer row toward the roots.
2. Separate a section of hair about 1½" wide. Hold the dryer under the section of hair and place it at the roots ensuring that the teeth penetrate the hair fully.
3. Gently pull the dryer to about 1" from the roots and turn under: this will give the action of the Nano Silver Tourmaline Ceramic™ and flocked detangling combs maximum effect.
4. Hold the dryer parallel to your scalp for 5 seconds.
5. Then slide the appliance slowly towards the ends.
6. Repeat if necessary and finish with a shot of cool air on the section of hair for perfect hold.

### STRAIGHTENING AROUND THE CONTOURS OF THE FACE

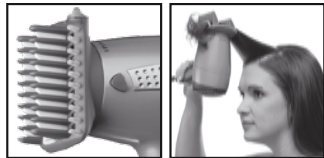
Select the diagonal position for the straightener attachment. Then follow instructions under 2, 3, 4, 5 and 6 described above.



## KNOW EVERYTHING ABOUT THE INFINITI HAIR DESIGNER PRO BY CONAIR™

### BANGS

1. Select the vertical position for the straightener attachment.
2. Separate a section of hair about 1½" wide. Place dryer under the section of hair.
3. With a slight twisting motion of the wrist, turn the appliance upward to lift the roots and slide it slowly over the ends.
4. Hold for 5 to 10 seconds: the Nano Silver Tourmaline Ceramic™ and flocked detangling combs work best this way.
5. Repeat if necessary and finish with a shot of cool air on the section of hair for perfect hold.



## KNOW EVERYTHING ABOUT THE INFINITI HAIR DESIGNER PRO BY CONAIR™

### FINISHING WITH THE CONCENTRATOR

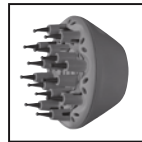
Once the straightening process is finished, set your style with a shot of ionic cool air to eliminate all traces of static electricity.

1. Detach the straightener attachment by pressing the 2 attachment release lock buttons on each side of the barrel and gently remove attachment.
2. 'Click' the concentrator attachment into position on the appliance. Using the attachment release lock buttons, you can position the concentrator to desired angle for maximum styling control.
3. Turn on the Infiniti Hair Designer,™ set in low heat/speed setting position.
4. Press the cool-shot button, aiming the airflow at the top of your head first and working down the hair. This will set your style for lasting effect.



### CURLY STYLES

Attach the soft finger diffuser to gently dry hair without blowing out curls.



## KNOW EVERYTHING ABOUT THE INFINITI HAIR DESIGNER PRO BY CONAIR™



This message about...

**G**ROUND

**F**AULT

**C**IRCUIT

**I**NTERRUPTERS

...can save a life!

## KNOW EVERYTHING ABOUT THE INFINITI HAIR DESIGNER PRO BY CONAIR™

**IF YOU MUST USE YOUR HAIR DRYER IN THE BATHROOM, INSTALL A GFCI\* NOW!**

Your local electrician can help you decide which type is best for you—a portable unit that plugs into the electrical outlet or a permanent unit installed by your electrician. The National Electrical Code now requires GFCI's in the bathrooms, garages, and outdoor outlets of all new homes.

**WHY DO YOU NEED A GFCI?** Electricity and water don't mix. If your hair dryer falls in water while it's plugged in, the electric shock can kill you...even if the switch is off. A regular fuse or circuit breaker won't protect you under these circumstances. A GFCI offers you far greater protection.



**A GFCI can save your life! Compared to that, the price is small! Don't wait...install one now!**

\*GFCI is a sensitive device which reacts immediately to a small electric current leak by stopping the electricity flow.

## KNOW EVERYTHING ABOUT THE INFINITI HAIR DESIGNER PRO BY CONAIR™

### USER MAINTENANCE

Your dryer is virtually maintenance free. No lubrication is needed. For proper operating performance, the dryer must be kept clean.

When cleaning is needed, unplug the cord, allow to cool and clean dust and lint from air intake openings with a small brush or the brush attachment of a vacuum cleaner. The outer surface of the dryer should be wiped clean with a cloth only.

**Blocked or clogged air intake vents will cause the dryer to overheat.** If overheating occurs, an automatic safety device will shut the dryer or the heat off to prevent damage or personal injury. If the unit or the heat turns off, unplug the cord and allow the dryer to cool for 10 to 15 minutes before restarting. Make sure the air vents are clean.

### CAUTION

**NEVER** allow the power supply cord to be pulled, twisted, or severely bent. Never wrap the cord tightly around the dryer. Damage will occur at the high flex point of entry into the dryer, causing it to rupture and short. Inspect the cord frequently for damage. **Stop use immediately if damage is visible or unit stops or operates intermittently.**

## KNOW EVERYTHING ABOUT THE INFINITI HAIR DESIGNER PRO BY CONAIR™

If the cord or dryer is damaged or does not operate properly, return it for repair to an authorized Conair service representative only. No repairs should be attempted by the consumer.

### STORAGE - Important

When not in use, your dryer should be disconnected, allowed to cool and stored in a safe, dry location, out of reach of children. Do not wrap line cord around dryer. Allow the cord to hang or lie loose and straight at the point of entry into the dryer.

## KNOW EVERYTHING ABOUT THE INFINITI HAIR DESIGNER PRO BY CONAIR™

### LIMITED FIVE YEAR WARRANTY

Conair will repair or replace (at our option) your unit free of charge for 60 months from the date of purchase if the appliance is defective in workmanship or materials.

To obtain service under this warranty, return the defective product to the service center listed below that is nearest you, together with your purchase receipt and \$7.00 for postage and handling. California residents need only provide proof of purchase and should call 1-800-528-9384 for shipping instructions. In the absence of a purchase receipt, the warranty period shall be 60 months from the date of manufacture.

**ANY IMPLIED WARRANTIES, OBLIGATIONS, OR LIABILITIES, INCLUDING BUT NOT LIMITED TO THE IMPLIED WARRANTY OF MERCHANTABILITY AND FITNESS FOR A PARTICULAR PURPOSE, SHALL BE LIMITED IN DURATION TO THE 60 MONTH DURATION OF THIS WRITTEN, LIMITED WARRANTY.** Some states do not allow limitations on how long an implied warranty lasts, so the above limitations may not apply to you.

**IN NO EVENT SHALL CONAIR BE LIABLE FOR ANY SPECIAL, INCIDENTAL, OR CONSEQUENTIAL DAMAGES FOR BREACH OF THIS OR ANY OTHER WARRANTY, EXPRESS OR IMPLIED, WHATSOEVER.** Some states do not allow the exclusion or limitation of special, incidental, or consequential damages, so the above limitation may not apply to you.

This warranty gives you specific legal rights, and you may also have other rights, which vary from state to state.

## KNOW EVERYTHING ABOUT THE INFINITI HAIR DESIGNER PRO BY CONAIR™

### TRY OUR OTHER NEW INFINITI BY CONAIR™ PRODUCTS



Dryer Models  
213X, 207P,  
217, 223 and 228



Straightener Models CS31,  
CS32, CS33, CS43 and CS45



Curling Iron Models  
CD106, CD107, CD108,  
and CD109

[www.conair.com/infiniti](http://www.conair.com/infiniti)

**KNOW EVERYTHING ABOUT THE INFINITI HAIR DESIGNER PRO BY CONAIR™**

Patents-pending

**SERVICE CENTER**

CONAIR CORPORATION

Service Department

7475 N. Glen Harbor Blvd

Glendale, AZ 85307

©2008 CONAIR CORPORATION

08NP040

For info on any Conair or Infiniti by  
Conair™ product call: 1-800-3-CONAIR or  
visit us on the web at: [www.conair.com/infiniti](http://www.conair.com/infiniti)

IB-8293

ALISA • AGREGA BRILLO & CUERPO • CONTROLA EL FRIZZ • DEJA EL CABELLO SALUDABLE

**infiniti**  
*hair designer pro*  
by **CONAIR™**

**2x**  
el Poder  
Alaciador

**Manual de Instrucciones**

Modelos 224 con Nano Plata

PRESERVA  
**LA INTENSIDAD**  
DEL COLOR





## MEDIDAS DE SEGURIDAD IMPORTANTES

Siempre que use aparatos eléctricos, especialmente en la presencia de niños, debe tomar precauciones básicas de seguridad, entre las cuales las siguientes:

### LEA TODAS LAS INSTRUCCIONES ANTES DE USARLO *MANTENGA EL APARATO ALEJADO DEL AGUA*

**PELIGRO** – Cualquier aparato enchufado permanece bajo tensión, aunque el interruptor esté apagado. Para reducir el riesgo de muerte o herida por descarga:

1. Siempre desconecte el aparato inmediatamente después de usarlo.
2. No lo use en el baño o la ducha.
3. No coloque ni guarde el aparato donde pueda caer o ser empujado a una bañera o un lavabo.
4. No coloque el aparato ni lo deje caer al agua u otro líquido.
5. Si el aparato cayera al agua, desconéctelo inmediatamente. No toque el agua.

**ADVERTENCIA** – Para reducir el riesgo de quemaduras, electrocución, incendio o heridas:

1. **Nunca deje el aparato desatendido mientras esté conectado.**
2. Este aparato no debería ser usado por, sobre o cerca de niños o personas con alguna discapacidad.
3. Use este aparato únicamente con el propósito para el cual fue diseñado y según se describe en este manual. Sólo use accesorios recomendados por el fabricante.
4. **Nunca utilice el aparato si el cable o la clavija estuviesen dañados, si no funcionase correctamente, si hubiese caído, si estuviese dañado o si hubiese caído al agua. Regréselo a un centro de servicio autorizado para que lo examinen y lo reparen.**
5. Mantenga el cable alejado de superficies calientes. **No jale, retuerza ni enrolle el cable alrededor del aparato, incluso cuando lo almacena.**
6. Nunca bloquee las aberturas de aire ni coloque el aparato en una superficie blanda, como una cama o un sofá, donde se puedan obstruir. Mantenga las aberturas libres de pelusas, cabellos y elementos similares.
7. Nunca utilice este aparato mientras esté dormida o adormilada.
8. Nunca deje caer ni inserte un objeto en ninguna de las aberturas o en el tubo de aire.

## SECADORA DE ALACIADOS PERFECTOS INFINITI HAIR DESIGNER PRO BY CONAIR™

9. No lo utilice en exteriores, ni donde se estén usando productos en aerosol (spray) o donde se esté administrando oxígeno.
10. No utilice este aparato con una extensión eléctrica.
11. No dirija el aire caliente hacia los ojos u otras áreas sensibles al calor.
12. **Los accesorios pueden volverse muy calientes durante el uso. Permita que enfríen antes de manipularlos.**
13. No coloque el aparato en ninguna superficie mientras esté funcionando.
14. Mantenga su cabello alejado del aparato y de las aberturas de aire durante el uso.
15. No utilice este aparato con un convertidor de voltaje.

## GUARDE ESTAS INSTRUCCIONES INSTRUCCIONES DE USO

Este aparato fue diseñado para uso doméstico. Úselo solamente con Corriente Alterna de 110 a 125 voltios (60 hertzios).

## SECADORA DE ALACIADOS PERFECTOS INFINITI HAIR DESIGNER PRO BY CONAIR™

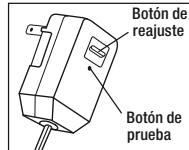
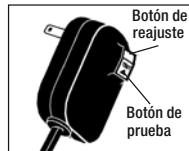
El cable de este aparato está dotado de una clavija polarizada (un polo es más ancho que otro). Como medida de seguridad, se podrá enchufar de una sola manera en el tomacorriente. Si no entrara por completo, invírtela. Si aún no entrara completamente, comuníquese un electricista. No intente vencer esta función de seguridad.

### IMPORTANTE — AVISO DE OPERACIÓN PARA LOS APARATOS DE 1875 VATIOS

El usar este aparato en el mismo circuito o con el mismo fusible que otros aparatos podría activar el interruptor de circuito de 15 amperios o quemar un fusible de 15 amperios. **NUNCA reemplace el fusible por uno de mayor capacidad que la del circuito. Esto podría provocar un incendio eléctrico.**

#### PRUEBE EL CORTACIRCUITO DE SEGURIDAD ANTES DE CADA USO

Este aparato está dotado de un cortacircuito de seguridad llamado ALCI (Appliance Leakage Circuit Interrupter), que apaga el aparato inmediatamente si éste cayera al agua. Haga la prueba siguiente para asegurarse que el sistema de detección de agua funcione correctamente:



## SECADORA DE ALACIADOS PERFECTOS INFINITI HAIR DESIGNER PRO BY CONAIR™

1. Plug in the appliance and press test button on plug (See appropriate diagram below).
2. The appliance will stop working. There will be an audible click and reset button will pop out.
3. To reset ALCI with a reset button, unit should be unplugged. Then push reset button in, and reinsert plug into outlet.

**need spanish translation**

**4. Si el cortacircuito de seguridad no funcionara correctamente, regrese el aparato a un centro de servicio autorizado.**

5. Si el aparato cayera al agua, es muy importante que lo mande a un centro de servicio autorizado. No intente reajustarlo.
6. Pruebe el cortacircuito de seguridad antes de cada uso para asegurarse que esté operativo.

Si el aparato se apagara y el botón de reajuste saltara durante el uso, esto podría indicar un mal funcionamiento. Si esto ocurriera, desconecte el aparato, permita que enfríe y conéctelo otra vez. El aparato debería funcionar normalmente. Si no fuera el caso, regréselo a un centro de servicio autorizado para que lo revisen y lo reparen.

## SECADORA DE ALACIADOS PERFECTOS INFINITI HAIR DESIGNER PRO BY CONAIR™

### GUÍA PARA UN SÚPER PEINADO

La mejor apariencia empieza por un recorte de cabello bien mantenido. Siempre cuide su cabello con champúes, acondicionadores y productos de peinado de calidad superior.

La secadora de alaciados perfectos profesional Infiniti Hair Designer Pro by Conair™ es un aparato novador y revolucionario que elimina la necesidad de usar un cepillo para alisar el cabello y permite lograr resultados profesionales en su casa.

### FUNDAMENTOS DEL SECADO

1. Lave y acondicione su cabello con los productos deseados. Enjuáguelo bien y séquelo con una toalla para eliminar el exceso de agua. Divida el cabello en secciones. Seque el cabello usando un ajuste de calor/velocidad bajo para empezar. Mueva el aparato lentamente hacia las puntas, dirigiendo el flujo de aire hacia el cabello, no hacia el cuero cabelludo. El aparato genera una nube de iones negativos que ayudan a reducir la electricidad estática, el frizz y los pelos sueltos, al mismo tiempo que agregan brillo.
2. Mantenga las entradas de aire del aparato sin obstrucciones y libres de pelo.
3. Para no lastimar el cabello, no concentre el flujo de aire en una sección solamente.

## SECADORA DE ALACIADOS PERFECTOS INFINITI HAIR DESIGNER PRO BY CONAIR™

4. Para realizar retoques rápidos entre lavados, rocíe un poco de agua sobre el cabello antes de peinarlo con el secador.

5. Cuando use el aparato para crear bucles y ondas, seque el cabello casi por completo usando un ajuste de calor alto, luego fije el peinado usando el disparo de aire frío. Esto reducirá aún más la electricidad estática y agregará brillo, para un acabado perfecto.

La secadora profesional Infiniti Hair Designer Pro by Conair™ seca el cabello de manera muy eficaz, incluso cuando usa calor bajo, y ayuda a mantener el cabello saludable, brillante y dócil.

Calor/Velocidad	Tipo de Cabello
Bajo/Baja	Cabello delicado, fino o dócil
Tibio/Alta	Cabello normal, grueso o tratado químicamente
Caliente/Alta	Cabello grueso, espeso o resistente
Disparo de aire frío	Fija el peinado

### CUERPO Y VOLUMEN

Para crear mayor volumen, baje la cabeza mientras seca el cabello. Dirija el flujo de aire hacia las raíces para obtener más volumen. Cuando el cabello esté seco, péinese en la forma deseada.



## SECADORA DE ALACIADOS PERFECTOS INFINITI HAIR DESIGNER PRO BY CONAIR™

### ALISADO

Para crear una apariencia súper lisa, trabaje con pequeñas secciones de cabello a la vez. Estire cada sección con el accesorio alisador Nano Silver Tourmaline Ceramic™ para alisar el cabello y controlar el frizz. (Véase “Cómo alisar su cabello”).

### ONDULADO

Para crear ondas despeinadas de apariencia natural, coja el cabello a la raíz y estruje el cabello entre sus dedos mientras lo seca.



## CARACTERÍSTICAS DE LA SECADORA

### 1. Potencia excepcional

El aparato está equipado con un potente motor de 1875 vatios para lograr resultados rápidos.

### 2. Tecnología Nano Silver Tourmaline Ceramic™

Combina micro-partículas de cerámica y de plata para un cabello limpio, brillante y saludable. Los elementos de Nano Silver Tourmaline Ceramic™ generan iones negativos que suavizan la cutícula, para dejar el cabello sedoso y brillante.

## SECADORA DE ALACIADOS PERFECTOS INFINITI HAIR DESIGNER PRO BY CONAIR™

### 3. Disco Cerámico y Tecnología Iónica

Controla la electricidad estática y realza los efectos de los acondicionadores sin enjuague. Facilita el peinado y maximiza el brillo y la suavidad. Nunca ha sido tan fácil peinarse.

### 4. Exclusivo accesorio alisador Nano Silver Tourmaline Ceramic™ con control de tensión

Seca, desenreda y alisa el cabello al mismo tiempo, de manera profesional. Deja el cabello brillante. Dos filas de placas alisadoras para lograr un desempeño doble.

### 5. Concentrador de aire profesional

Concentrador muy estrecho, para lograr un secado y un peinado muy precisos.

### 6. Botones de liberación de los accesorios

Sujetan los accesorios y permiten girarlos 360° para posicionarlos de manera óptima para el peinado.

### 7. Control de calor/velocidad automático

Reconoce el accesorio y ajusta el calor y la velocidad automáticamente para alisar o secar.

### 8. 2 velocidades (alta y baja) y 3 ajustes de calor (caliente, tibio y bajo)

*Ajuste el calor y la velocidad manualmente, según su necesidad y su tipo de cabello.*

### 9. Disparo de aire frío

Fija el peinado para mayor durabilidad.

## SECADORA DE ALACIADOS PERFECTOS INFINITI HAIR DESIGNER PRO BY CONAIR™

Controla el frizz, alisa y agrega brillo

Rejilla Nano Silver Tourmaline Ceramic™,  
Disco Cerámico y Tecnología Iónica

### Control de tensión

con 4 opciones: 1. Cabello  
ondulado 2. Cabello rizado  
3. Cabello muy rizado  
4. Cabello grueso

Placas alisadoras Nano Silver  
Tourmaline Ceramic™

Rejilla caliente Nano Silver  
Tourmaline Ceramic™

Peine desenredador afelpado para dar brillo

Botones de liberación  
de los accesorios

Filtro de aire articulado

Disparo de aire frío

2 velocidades/  
3 ajustes de calor

Difusor  
de aire

Concentrador  
de aire  
profesional

1875 vatios

Control de calor/velocidad automático

Cable de tamaño profesional

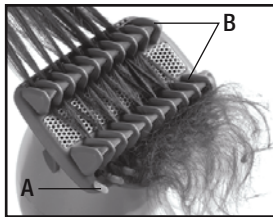
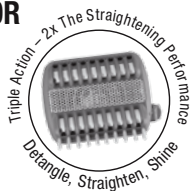
**SECA, DESENREDA, ALISA Y AGREGA BRILLO A LA VEZ**

## SECADORA DE ALACIADOS PERFECTOS INFINITI HAIR DESIGNER PRO BY CONAIR™

### CARACTERÍSTICAS DEL ACCESORIO ALISADOR

#### 1. Alisado triple acción (patente en trámite):

- A. El peine desenredador afelpado guía el cabello para facilitar el alisado, al mismo tiempo que agrega brillo.
- B. Las placas alaciadoras Nano Silver Tourmaline Ceramic™ alisan suavemente el cabello al mismo tiempo que lo acondicionan. Dos filas de placas para 2 veces el poder alaciador.



#### 2. Sistema de rotación del accesorio

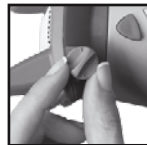
Para cambiar la posición del accesorio, oprima los botones de liberación ubicados en los lados del tubo de aire y oriente el accesorio como desea. No gire el accesorio sin oprimir los botones de liberación. Esto podría dañar el aparato o el accesorio.



## SECADORA DE ALACIADOS PERFECTOS INFINITI HAIR DESIGNER PRO BY CONAIR™

### 3. Control de tensión

El accesorio alisador está dotado de un sistema único que permite controlar el nivel de tensión según su tipo de cabello: ondulado, rizado, muy rizado o grueso. Este sistema brinda un nivel de desempeño sin igual. Es una tecnología con patente en trámite que siempre logrará resultados profesionales, cualquier sea su tipo de cabello.



Disco de ajuste de tensión



Cabello ondulado



Cabello rizado



Cabello muy rizado

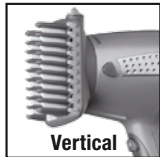


Cabello grueso

## SECADORA DE ALACIADOS PERFECTOS INFINITI HAIR DESIGNER PRO BY CONAIR™

### 4. Cabezal giratorio 360°

Este sistema exclusivo procura mayor comodidad y versatilidad durante el peinado, puesto que permite ajustar el ángulo del cabezal para trabajar en los lados de la cabeza y otras partes difíciles de peinar, como la parte trasera de la cabeza. Se le hará muy fácil alisar el cabello largo, agregar cuerpo a las raíces o los flequillos, o doblar las puntas.



## EL ALISADO PASO A PASO

### CÓMO INSTALAR Y REMOVER LOS ACCESORIOS

1. Encaje el accesorio alisador o el concentrador de aire sobre el tubo de aire y gírelo para sujetarlo. Posicione el accesorio en una de las 8 posiciones disponibles.

## SECADORA DE ALACIADOS PERFECTOS INFINITI HAIR DESIGNER PRO BY CONAIR™

2. Para remover el accesorio, oprima los botones de liberación ubicados en los lados del tubo de aire y jálelo suavemente.
3. También oprima los botones de liberación para cambiar el ángulo del accesorio.

## CÓMO ALISAR SU CABELLO

### PREPARACIÓN

1. Lave y desenrede su cabello.

**Consejo profesional:** Siempre empiece a desenredar el cabello húmedo en las puntas y suba lentamente hacia las raíces. Esto evitará las puntas abiertas.

2. Seque su cabello con toalla para eliminar el exceso de agua y empiece a secar el cabello, usando el ajuste de calor/velocidad alto, y el concentrador de aire si fuera necesario. Esto logrará un alisado óptimo.



## SECADORA DE ALACIADOS PERFECTOS INFINITI HAIR DESIGNER PRO BY CONAIR™

### PREPARACIÓN DE LA SECADORA

1. Instale el accesorio alisador.
2. Escoja el ajuste de tensión deseado según su tipo de cabello, girando el disco de ajuste de la tensión ubicado en el lado del accesorio alisador. **Consejo profesional:** *Escoja el ajuste de tensión más fuerte (4) hasta familiarizarse con el aparato. Disminuya la tensión gradualmente hasta encontrar el nivel que mejor le conviene.*
3. Para lograr resultados óptimos, utilice el ajuste de calor/velocidad alto.
4. Posicione el accesorio al ángulo deseado, oprimiendo los botones de liberación.



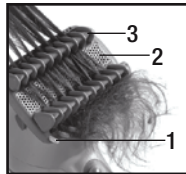
**Tenga CUIDADO al cambiar la tensión durante el uso. El disco de ajuste de la tensión puede ser caliente.**

## SECADORA DE ALACIADOS PERFECTOS INFINITI HAIR DESIGNER PRO BY CONAIR™

### EL SISTEMA TRIPLE ACCIÓN DE INFINITI HAIR DESIGNER PRO BY CONAIR™

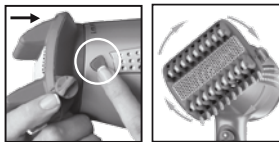
El accesorio alisador seca, alisa y agrega brillo al mismo tiempo. Esta característica única se logra a través del uso de:

1. Un peine desenredador afelpado que distribuye el cabello en forma pareja entre las placas alaciadoras para guiarlo durante el alisado, al mismo tiempo que agrega brillo.
2. Dos filas de placas alaciadoras y una rejilla central de Nano Silver Tourmaline Ceramic™ que utilizan tensión para alisar el cabello de manera eficaz, eliminando la electricidad estática y el frizz.
3. Las placas alaciadoras altas permiten acercar el aparato a las raíces.



### CÓMO USAR EL SISTEMA GIRATORIO 360°

Para maximizar el alaciado, el accesorio alisador gira sobre 360°, para posicionarse de 8 formas diferentes. Para cambiar la posición del accesorio, oprima los botones de liberación ubicados en los lados del tubo de aire y gire el accesorio. Mantenga los botones oprimidos hasta que el accesorio esté en la posición deseada. Nunca intente girar el accesorio sin oprimir los botones de liberación primero.





## SECADORA DE ALACIADOS PERFECTOS INFINITI HAIR DESIGNER PRO BY CONAIR™

### CONSEJOS PARA EL ALISADO

#### Trabaje paso a paso.

1. Parta el cabello y sujete el pelo, con pinzas encima de la cabeza. Alise en cabello una sección a la vez, empezando por el pelo de debajo y el pelo en la nuca.
2. Después, alise el pelo atrás y en los lados de la cabeza.
3. Por fin, alise el pelo encima de la cabeza. Para lograr resultados óptimos, mantenga el cabello estirado a medida que lo alisa y mueva el aparato lentamente. Esto concentrará los efectos de la nano plata, de la turmalina, de la cerámica y de la tecnología iónica, lo cual logrará un alisado óptimo al mismo tiempo que ayudará a controlar el frizz. Para agregar volumen, mueva la secadora más rápidamente.



*Consejo profesional: ¿Alisado con o sin cuerpo? Para domar el cabello grueso, espeso y con mucho cuerpo, posicione el aparato encima de la sección de cabello. Para agregar cuerpo, posicione el aparato debajo de la sección de cabello. Este método alisa al mismo tiempo que levanta las raíces con para brindar más cuerpo.*

## SECADORA DE ALACIADOS PERFECTOS INFINITI HAIR DESIGNER PRO BY CONAIR™

### CABELLO LARGO, AL NIVEL DEL HOMBRO

1. Escoja la posición horizontal.
2. Divida el cabello en secciones de aproximadamente 4 cm de ancho. Coloque la secadora (con el peine desenredador apuntando hacia abajo) a la raíz, asegurándose que los dientes del peine penetren en el cabello.
3. Coja el cabello por las puntas y manténgalo estirado.
4. Con un movimiento rápido de la muñeca, voltee la secadora y bájela hacia las puntas, debajo de la sección de cabello.
5. Repita estos pasos hasta lograr el resultado deseado. Fije el peinado con el disparo de aire frío.
6. Para suavizar el cabello aún más, alise cada sección lentamente. Esto concentrará el calor y maximizará los efectos de la nano plata, de la turmalina, de la cerámica y de la tecnología iónica. Esta nueva tecnología permite lograr resultados más rápidos y efectivos que un cepillo.



## SECADORA DE ALACIADOS PERFECTOS INFINITI HAIR DESIGNER PRO BY CONAIR™

### CÓMO DOBLAR LAS PUNTAS

#### Doblar las puntas hacia dentro

1. Escoja la posición horizontal.
2. Divida el cabello en secciones de aproximadamente 4 cm de ancho. Coloque la secadora debajo de la sección de cabello, con el peine desenredador apuntando hacia arriba.
3. Con un movimiento rápido de la muñeca, voltee la secadora y muévala hacia las puntas. Al llegar a las puntas, doble el pelo hacia dentro, sujetándolo con su mano libre si fuera necesario.
4. Repita estos pasos si fuera necesario y fije el peinado con el disparo de aire frío.



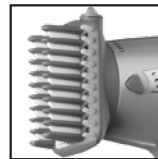
#### Doblar las puntas hacia fuera

1. Escoja la posición vertical.
2. Divida el cabello en secciones de aproximadamente 4 cm de ancho. Coloque la secadora encima de la sección de cabello, con el peine desenredador apuntando hacia abajo.
3. Con un movimiento rápido de la muñeca, voltee la secadora y muévala hacia las puntas. Al llegar a las puntas, doble el pelo hacia fuera, sujetándolo con su mano libre si fuera necesario.
4. Repita estos pasos si fuera necesario y fije el peinado con el disparo de aire frío.

## SECADORA DE ALACIADOS PERFECTOS INFINITI HAIR DESIGNER PRO BY CONAIR™

### RAÍCES

1. Escoja la posición vertical.
2. Divida el cabello en secciones de aproximadamente 4 cm de ancho. Coloque la secadora debajo de las raíces, con el peine desenredador apuntando hacia fuera. Asegúrese que los dientes del peine penetren en el cabello.
3. Baje la secadora lentamente por aproximadamente 2.5 cm, luego voltéela por dentro para maximizar los efectos de la tecnología Nano Silver Tourmaline Ceramic™ y del peine afelpado.
4. Mantenga la secadora en forma paralela al cuero cabelludo durante 5 segundos.
5. Baje la secadora lentamente hacia las puntas.
6. Repita estos pasos si fuera necesario y fije el peinado con el disparo de aire frío.



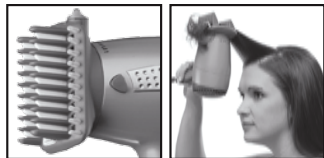
### CÓMO ALISAR EL PELO ALREDEDOR DEL ROSTRO

Escoja la posición diagonal luego siga los pasos 2, 3, 4, 5 y 6 descritos anteriormente.

## SECADORA DE ALACIADOS PERFECTOS INFINITI HAIR DESIGNER PRO BY CONAIR™

### FLEQUILLOS

1. Escoja la posición vertical.
2. Divida el cabello en secciones de aproximadamente 4 cm de ancho.  
Coloque la secadora debajo de la sección de cabello.
3. Con un movimiento rápido de la muñeca, voltee la secadora hacia arriba para levantar las raíces, luego bájela lentamente hacia las puntas.
4. Espere 5 a 10 segundos para maximizar los efectos de la tecnología Nano Silver Tourmaline Ceramic™ y del peine afelpado.
5. Repita estos pasos si fuera necesario y fije el peinado con el disparo de aire frío.



## SECADORA DE ALACIADOS PERFECTOS INFINITI HAIR DESIGNER PRO BY CONAIR™

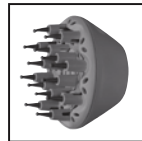
### CÓMO FIJAR EL PEINADO, USANDO EL CONCENTRADOR

- Después de alisar el cabello, fije el peinado con un chorro de aire frío cargado de iones negativos para eliminar la electricidad estática.
1. Oprima los botones de liberación ubicados en los lados del tubo de aire y remueva suavemente el accesorio.
  2. Instale el concentrador de aire y posicónelo al ángulo deseado.
  3. Encienda el aparato y escoja el ajuste de calor/velocidad bajo.
  4. Oprima el disparo de aire frío. Dirija el aire encima de la cabeza primero, después baje el aparato hacia las puntas. Esto fijará el peinado para mayor durabilidad.



### ESTILOS CON BUCLES

Utilice el difusor de aire para secar suavemente el cabello rizado, sin amplificar los rizos.



## SECADORA DE ALACIADOS PERFECTOS INFINITI HAIR DESIGNER PRO BY CONAIR™

Este mensaje sobre los...



**G**ROUND

**F**AULT

**C**IRCUIT

**I**NTERRUPTERS

(Interruptores de circuito contra fallas a tierra)

¡Puede salvar una vida!

## SECADORA DE ALACIADOS PERFECTOS INFINITI HAIR DESIGNER PRO BY CONAIR™

**¡SI DEBE USAR EL SECADOR EN EL CUARTO DE BAÑO, INSTALE UN GFCI\* AHORA!**

Su electricista le puede ayudar a decidir cual sistema escoger – un sistema amovible que se conecta al tomacorriente o un sistema permanente que él instalará. El Código Nacional de Electricidad ahora exige que todos los enchufes ubicados en los cuartos de baño, los garajes y las partes exteriores de las casas nuevas sean equipados con GFCI.



**¿POR QUÉ NECESITA UN GFCI?** La electricidad y el agua no deben juntarse. Si su aparato cayera al agua mientras esté conectado, una descarga eléctrica podría causar su muerte... **aunque el interruptor esté apagado.** Un fusible o un interruptor de circuito regular no le protegerá en esta situación. Un GFCI ofrece más protección.

**¡Un GFCI puede salvar su vida! ¡Comparado con ella, el precio es bajo! ¡No espere...instale uno ahora mismo!**

\* Un GFCI es un dispositivo sensible que reacciona inmediatamente a una pequeña pérdida de corriente, deteniendo el flujo de electricidad.

## SECADORA DE ALACIADOS PERFECTOS INFINITI HAIR DESIGNER PRO BY CONAIR™

### INSTRUCCIONES DE MANTENIMIENTO

Su aparato casi no necesita mantenimiento. No necesita lubricación. Para que funcione correctamente, debe mantenerlo limpio. Cuando sea necesario limpiarlo, desconéctelo, permita que enfríe y saque el polvo y las pelusas de las aberturas de aire con un cepillo pequeño o el cepillo accesorio de una aspiradora. La superficie exterior del aparato sólo se debe limpiar con un paño limpio.

**El aparato podría recalentar si las aberturas de aire estuviesen bloqueadas u obstruidas.** Si esto ocurriera, un sistema de seguridad apagará el aparato o cortará la temperatura automáticamente para evitar daños al aparato o heridas. Si esto sucediera, desenchufe el aparato y permita que enfríe durante 10 a 15 minutos antes de encenderlo de nuevo. Asegúrese que las ventilaciones de aire estén limpias.

### PRECAUCIÓN

**NUNCA** jale, retuerza ni doble mucho el cable. Nunca lo enrolle con fuerza alrededor del aparato. Esto podría dañar la junta flexible que lo conecta al aparato, produciendo su ruptura o un cortocircuito. Inspeccione el cable con frecuencia para asegurarse que no esté dañado. **Deje de usar el aparato inmediatamente si el cable parece dañado o si el aparato dejara de funcionar o funcionara de manera intermitente.**

Si el cable o el aparato estuviesen dañados o si el aparato no funcionase correctamente, regréselo a un

## SECADORA DE ALACIADOS PERFECTOS INFINITI HAIR DESIGNER PRO BY CONAIR™

centro de servicio autorizado. No trate de repararlo.

### ALMACENAJE – IMPORTANTE

Después de usar el aparato, desconéctelo, permita que enfríe y guárdelo en un lugar seco y seguro, fuera del alcance de los niños. **No enrolle el cable alrededor del aparato.** Permita que el cable cuelgue o que la junta que lo conecta al aparato esté suelta y recta.

## SECADORA DE ALACIADOS PERFECTOS INFINITI HAIR DESIGNER PRO BY CONAIR™

### GARANTÍA LIMITADA DE CINCO AÑOS

Conair reparará o reemplazará (a su opción) su aparato sin cargo por un período de 60 meses a partir de la fecha de compra si presentara defectos de materiales o fabricación.

Para obtener servicio técnico bajo esta garantía, regrese su aparato al Centro de Servicio indicado a continuación, junto con su recibo de compra y un cheque o giro postal de \$7.00US por gastos de manejo y envío. Los residentes de California sólo necesitan dar una prueba de compra y deben llamar al 1-800-528-9384 para recibir instrucciones de envío. En ausencia del recibo de compra, el período de garantía será de 60 meses a partir de la fecha de fabricación.

**CUALQUIERA GARANTÍA, OBLIGACIÓN O RESPONSABILIDAD IMPLÍCITAS, INCLUYENDO PERO NO LIMITADAS A LA GARANTÍA IMPLÍCITA DE COMERCIABILIDAD Y APTITUD PARA UN PROPÓSITO ESPECÍFICO, ESTARÁN LIMITADAS POR LOS 60 MESES DE LA PRESENTE GARANTÍA ESCRITA.** Algunos Estados no permiten limitaciones sobre la duración de una garantía implícita, de modo que las limitaciones mencionadas pueden no regir para usted.

**CONAIR NO SERÁ RESPONSABLE EN NINGÚN CASO POR ALGÚN DAÑO ESPECIAL, INCIDENTAL O CONSECUENTE DEBIDO AL INCUMPLIMIENTO DE ESTA O CUALQUIER OTRA GARANTÍA, EXPRESA O IMPLÍCITA.** Algunos Estados no permiten la exclusión o limitación de daños especiales, incidentales o consecuentes, de modo que las limitaciones mencionadas pueden no regir para usted.

Esta garantía le otorga derechos legales específicos y usted puede tener otros derechos que varían de un Estado a otro.

## SECADORA DE ALACIADOS PERFECTOS INFINITI HAIR DESIGNER PRO BY CONAIR™

### PRUEBE OTROS PRODUCTOS INFINITI BY CONAIR™



Secadoras  
Modelos 213X,  
207P, 217, 223  
y 228



Planchas Modelos CS31,  
CS32, CS33, CS43 y CS45



Tenacillas Modelos  
CD106, CD107, CD108  
y CD109

[www.conair.com/infiniti](http://www.conair.com/infiniti)