

---

# LÅGAN

Program för byggnader med  
mycket låg energianvändning

[www.laganbygg.se](http://www.laganbygg.se)

---

LÅGAN – program för byggnader med mycket låg energianvändning – ett samarbete mellan Sveriges Byggindustrier, Energimyndigheten, Västra Götalandsregionen, Formas, Boverket, byggherrar, entreprenörer och konsulter. [www.laganbygg.se](http://www.laganbygg.se)

2011-03-09



# Mål

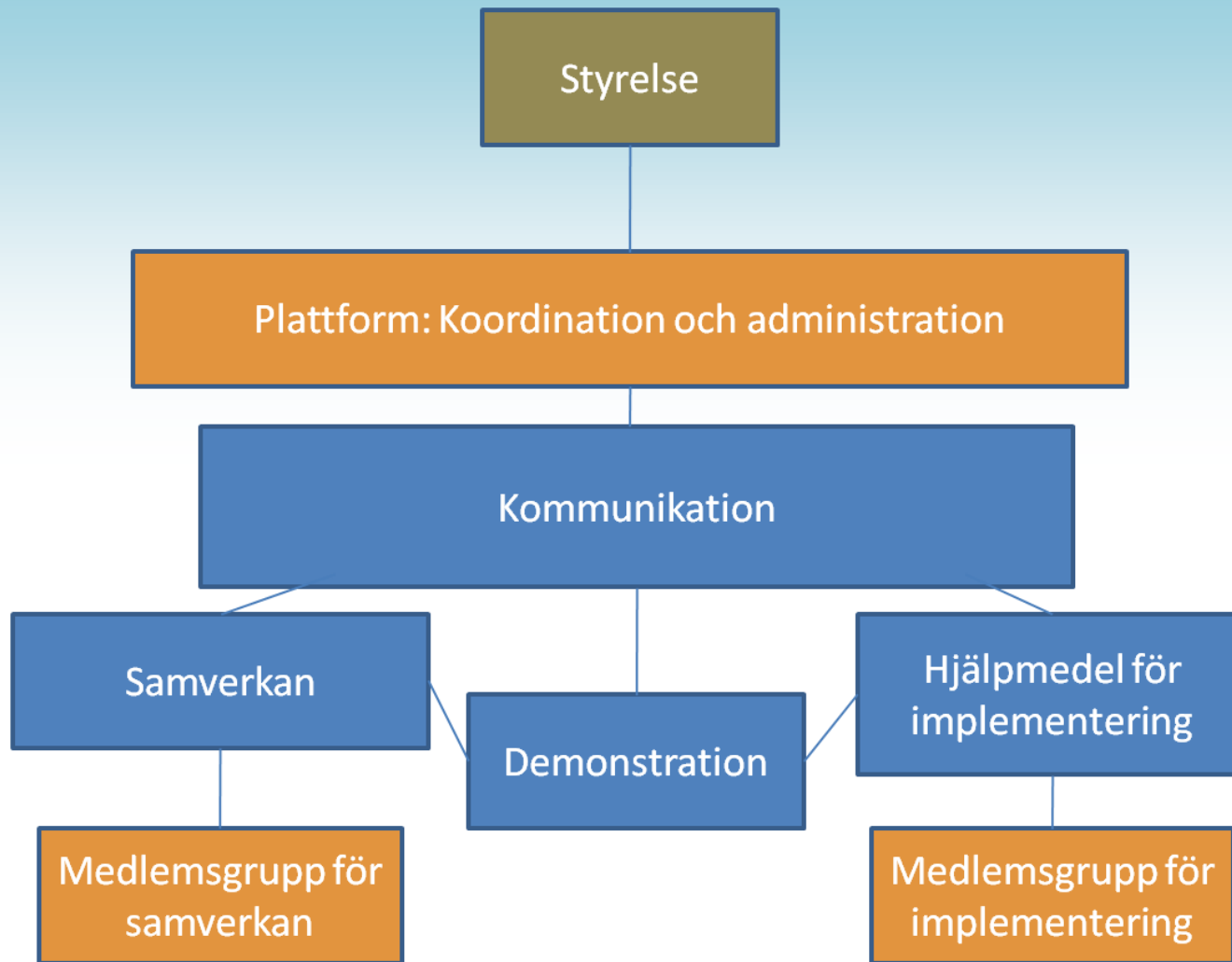
LÅGAN ska

- stimulera till ny- och ombyggnad av energieffektiva byggnader,
- synliggöra en nationell marknad för byggnader med låg energianvändning,
- bidra till ett brett nationellt utbud av leverantörer för produkter och tjänster och trygga beställare av sådana.

# Verksamhet

LÅGAN beviljar **stöd till demonstrationsprojekt och regionala/lokala samverkansinitiativ**. Programmet fokuserar också på att ge **stöd till idéutveckling** genom att **utvärdera och sprida information från demonstrationsprojekt**.

En webbaserad marknadsöversikt av byggutvecklingen ska inspirera till och underlätta ny- och ombyggnad till energieffektiva byggnader.



LÅGAN – program för byggnader med mycket låg energianvändning – ett samarbete mellan Sveriges Byggindustrier, Energimyndigheten, Västra Götalandsregionen, Formas, Boverket, byggherrar, entreprenörer och konsulter. [www.laganbygg.se](http://www.laganbygg.se)

# Programmet

- 5-årigt program (2010-2014)
- Budget 60 miljoner kr
  - 22 miljoner kr från Energimyndigheten
  - 1 miljon kr från VGR 2010
  - 3 miljoner kr från FORMAS-BIC
  - Resterande är branschstöd



LÅGAN – program för byggnader med mycket låg energianvändning – ett samarbete mellan Sveriges Byggindustrier, Energimyndigheten, Västra Götalandsregionen, Formas, Boverket, byggherrar, entreprenörer och konsulter. [www.laganbygg.se](http://www.laganbygg.se)



# Sveriges Byggindustrier och LÅGAN

Sveriges Byggindustrier (BI) är en viktig aktör med bred geografisk förankring, ett stort antal medlemsföretag och som har bra förutsättningar att bidra till implementering av utvecklingsresultat.

BI har en etablerad FoU-verksamhet med regionala utskott och ett stort engagemang i dessa frågor.



# Organisation



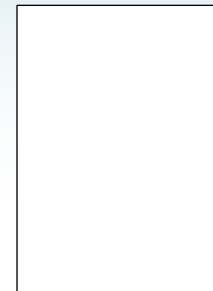
*Programledare:*  
**Pär Åhman,**  
Sveriges  
Byggindustrier



*Koordinator:*  
**Åsa Wahlström,**  
CIT Energy  
Management



*Programansvarig*  
*Energimyndigheten:*  
**Dag Lundblad,**  
Energimyndigheten



*Pressansvarig:*  
**Jenny Weimerbo,**  
Energimyndigheten

*Styrelse:* Sveriges Byggindustrier, Energimyndigheten, Västra Götalandsregionen, Formas, Boverket, SBI Danmark, Bostad AB Poseidon

LÅGAN – program för byggnader med mycket låg energianvändning – ett samarbete mellan Sveriges Byggindustrier, Energimyndigheten, Västra Götalandsregionen, Formas, Boverket, byggherrar, entreprenörer och konsulter. [www.laganbygg.se](http://www.laganbygg.se)



# Demonstrationsstöd för byggprojekt

LÅGAN erbjuder **demonstrationsstöd till byggprojekt** som vill gå före och visa på utvecklingsmöjligheter för byggnader med låg energianvändning. Stödet ska främja och följa upp utvecklingen av lågenergibygnader.

Sista ansökningsdatum är 15 november 2010, 2 mars 2011 och 3 maj 2011.

Kriterier, praktisk information och ansökan finns på [www.laganbygg.se](http://www.laganbygg.se).



# Demonstrationsstöd

- Nybyggnation
  - energianvändning 50% lägre än BBR
- Ombyggnation
  - minska energianvändningen med minst 50% och ge en energianvändning som är 40% lägre än krav i BBR eller
  - minska energianvändningen med 75%



# Demonstrationsstöd

Beviljade projekt ska

- ha nyhetsvärde (ny teknik, region, byggnadskategori, mångfald, produktionsprocess, systemlösning, innovativt energitillförselssystem m.m.),
- ha en tydlig miljö- och energiprofil för hushålls- och verksamhetsenergianvändning,
- vara ett betydande bidrag till erfarenhets- och kunskapsspridning,
- ha tekniska lösningar och koncept som är repeterbara och möjliga att sprida,
- innehålla utvärdering av energianvändning och exempelvis inomhusmiljö,
- innehålla informationsspridning.

Resultatet ska vara offentligt och rapporteras i LÅGANs marknadsöversikt

---

# Samverkansstöd för nätverkande

LÅGAN erbjuder **stöd till regionala/lokala samverkansinitiativ**.  
Initiativen ska genom nätverkande ha en tydlig avsikt att gå före och främja utvecklingsmöjligheter för byggnader med låg energianvändning.

Sista ansökningsdatum är 15 november 2010, 2 mars 2011 och 3 maj 2011.

Kriterier, praktisk information och ansökan finns på [www.laganbygg.se](http://www.laganbygg.se).

# Samverkansstöd för nätverkande

Beviljade projekt ska

- bestå av minst 4 regionala/lokala aktörer,
- tydligt driva en avsiktsförklaring med syfte att få till stånd flertalet ny- eller ombyggnationer av lågenergibygnader,
- ha en tydlig mätbar målsättning eller avsiktsförklaring som svarar mot målen i LÅGAN.

Resultatet av samverkan ska leda till att skapa gynnsamma affärsmöjligheter/incitament för de företag som är med och vill ligga steget före. Stöd lämnas främst till etablerade initiativ.

# Medlemsgrupp för implementering

## Syfte

- Ge en bredare spridning av resultaten direkt till branschen
- Vara rådgivande till styrelsen
- Vara idéforum och belysa vilka frågeställningar som är viktiga för bygg- och fastighetsbranschen för att undanröja hinder för en bred marknadsintroduktion



# Marknadsöversikt – en sökbar hemsida

- Presentation av goda exempel för att stärka marknaden för lågenergihus
- Visar vad som händer nationellt och vilka aktörer och regioner som jobbar aktivt med energieffektivisering
- Kvantitativt bedömer hur mycket ny- och ombyggnad av lågenergihus bidrar till att minska energianvändning nationellt
- Lanseras i april 2011





LÅGAN - FÖR ENERGIEFFEKTIVA BYGGNADER



Sök

Onsdag 29 September 2010

- ▶ Om LÅGAN
- ▶ Nyheter
- ▶ Aktuella projekt
- ▶ Marknadsöversikt
- ▶ Demonstrationsstöd
- ▶ Samverkansstöd
- ▶ Press
- ▶ Länkar
- ▶ In English

## LÅGAN - för energieffektiva byggnader

LÅGAN beviljar stöd till demonstrationsprojekt och regionala/lokala samverkansinitiativ. Programmet fokuserar också på att ge stöd till idéutveckling genom att utvärdera och sprida information från demonstrationsprojekt. [Läs mer om LÅGAN](#)

### My title

My text  
[Läs mer...](#)

### Samverkansstöd för nätverkande

LÅGAN erbjuder stöd till regionala/lokala samverkansinitiativ. Initiativen ska genom nätverkande ha en tydlig avsikt att gå före och främja utvecklingsmöjligheter för byggnader med låg energianvändning. [Läs mer...](#)

### Demonstrationsstöd till byggprojekt

LÅGAN erbjuder demonstrationsstöd till byggprojekt som vill gå före och visa på utvecklingsmöjligheter för byggnader med låg energianvändning. Stödet ska främja och följa upp utvecklingen av lågenergibyggnader. [Läs mer...](#)

## Vad är ett lågenergihus?

[Läs mer](#)

### KALENDARIUM

**3rd Passivhus Norden**  
2010-10-07

Conference on Sustainable Building  
Aalborg 7-8 October  
2010

[Läs mer på passivhusnorden](#)

[Läs mer...](#)

**Byggnätsmöte - Utmaningar, lärdomar och framåtblickar inom energieffektivt byggande**  
2010-11-18

**Västra Götalandsregionens konferens för energieffektiva byggnader**

LÅGAN SKA STIMULERA TILL ENERGIEFFEKTIV NY- OCH OMBYGGNAD, SYNLIGGÖRA EN NATIONELL MARKNAD FÖR BYGGNADER MED LÅG ENERGIANVÄNDNING SAMT BIDRA TILL ETT BRETT NATIONELLT UTBUD AV LEVERANTÖRER AV PRODUKTER OCH TJÄNSTER OCH TRYGGA BESTÄLLARE.

www.laganbygg.se

LÅGAN – program för byggnader med mycket låg energianvändning – ett samarbete mellan Sveriges Byggindustrier, Energimyndigheten, Västra Götalandsregionen, Formas, Boverket, byggherrar, entreprenörer och konsulter. [www.laganbygg.se](http://www.laganbygg.se)