



JU GAO

NANTONG JUGAO MACHINERY CO., LTD
南通久高机械有限公司



ISO9001:2008

CE

SGS



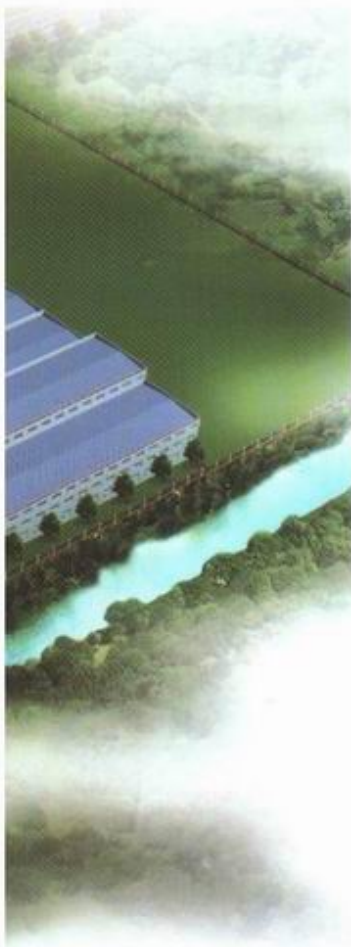
中国·江苏

NANTONG JUGAO MACH



INTRODUCTION

公司简介



Nantong Jugao Machinery Co.,Ltd is one leading manufacturer of machinery and steel products in China. We are located in Hai'an County, Jiangsu Province. Here transportation is very convenient. It's about two hours' driving to Shanghai Hongqiao International Airport, Shanghai Pudong International Airport and Nanjing Lukou International Airport. We have sub-agencies in major cities of China and some foreign countries.

Our main products contain the machinery and metal products two parts. The machinery contain the hydraulic guillotine,mechanical guillotine, manual guillotine,Hydraulic press brake,pan brake,,hydraulic folder,hydraulic rolling machine,mechanical rolling machine, hydraulic press. The metal products contain the welded steel pipes,galvanized pipes, seamless pipes.

Our factory can supply ISO and CE quality certification

Our company has a number of professional technical engineer and complete quality management system. All the Employee of company work together for development and innovation. Our products export to Europe,North America,South America,Middle East, Africa,South Asia. Our products are received warmly welcomed by worldwide customers.

Our company spirit is best quality with leading technic,Meanwhile Honest and valued to every customer. Jugao Machinery is always working hard for every customer, supplying best quality of products,best service after sales.

In the coming days,We will increase the input of New products development and talents introduction. we will manufacture for our customers the better price and better quality products.

南通久高机械有限公司位于“剪折卷之乡”之称的江苏省南通市海安县。公司紧邻沿海高速、江海高速、新长铁路、宁启铁路，毗邻南通港、上海港，二小时左右可到达上海虹桥、浦东机场，交通十分便利。

公司产品包含机械和钢材两大类。机械类：液压剪板机，机械剪板机，手动剪板机，液压折弯机，机械折边机，液压折边机，液压卷板机，机械卷板机，液压油压机，型材弯曲机等。钢材类：焊管，镀锌管，无缝管以及各种类型的金属制品。

公司拥有一批具备专业知识的技术人员和完整的质量管理体系，经过全体员工的不断开拓进取，求实创新，诚实经营，公司产品出口到欧洲，北美，南美，中东，非洲，南亚等几十个国家和地区，深受广大客户青睐。科技领先，优质高效，客户至上，诚信守约是公司的企业精神。久高机械以一流的产品质量，优质的售后服务，竭诚为客户的满意而永恒的追求。

今后，公司将继续加大新产品开发和人才储备等方面的投入，力争以更完美的产品，更合理的价格，更周到的服务来回馈社会各界的关心、支持和信赖。



NANTONG JUGAO MACH

QC11Y-系列液压闸式剪板机
QC11Y SERIES HYDRAULIC GUILLOTINE SHEAR



QC11Y-系列液压闸式剪板机

QC11Y SERIES HYDRAULIC GUILLOTINE SHEAR



Features

1. Hydraulic individual sheet material clamping system with nylon inserts to protect material from indentation from the clamping cylinders along full length of machine.
2. ENC 18 programmable digital controller provides up to 1000mm travel on the powered leadscrew back gauge allowing operator to program the cut length required. Also fitted is a stroke counter & stroke adjustment dial allowing shorter materials to be cut using a shorter stroke length, this feature will increase production.
3. Simplified blade gap adjustments to allow for a wide range of material types
4. Transfer balls inserted into work table allowing material to be easily moved to the cut position and squaring arm.
5. Top shearing blade made from Inox quality composite and has two (2) cutting edges allowing minimised down time in blade rotation.
6. Bottom shearing blade made from Inox quality composite and has four (4) cutting edges allowing minimised down time in blade rotation.
7. The core structure of the steel main frame has been electronically welded ensuring maximum penetration during the manufacturing process. In addition to this feature the cutting beam has been stress relieved eliminating any distortion after manufacturing.

性能与特点：

- ★全钢焊接结构，综合处理（振动时效、热处理）消除内应力，有很好的刚性与稳定性。
- ★采用精密滚动导轨，消除导轨间隙，剪切质量高。
- ★矩形刀片，四个刃口均可使用，使用寿命长。



NANTONG JUGAO MACHINERY

QC11K-系列数控液压闸式剪板机

CNC QC11K SERIES HYDRAULIC GUILLOTINE SHEAR



E20数控系统
NC E20 SYSTEM



DAC310数控系统
NC DAC310 SYSTEM



QC11Y-系列液压闸式剪板机技术参数

QC11K CNC QC11Y\QC11K SERIES HYDRAULIC GUILLOTINE SHEAR

名称 Parameter 规格 Specification	可剪规格 Shearing Size (T × W) (mm)	剪切 角度 Shearing Angle	喉口 深度 Throat Depth (mm)	行程 次数 Stroke (min ⁻¹)	后挡料 Back- Gauge Range (mm)	主电机 功率 Main Motor (KW)	机器 重量 Weight (kg)	外型尺寸 Overall Dimensions (L × W × H) (mm)
QC11K-4 × 2500	4 × 2500	0.5-1.5	60	18	20-550	5.5	4200	3080 × 1455 × 1755
QC11K-4 × 3200	4 × 3200	0.5-1.5	60	15	20-550	5.5	4800	3850 × 1550 × 1755
QC11K-6 × 2500	6 × 2500	0.5-1.5	70	18	20-650	7.5	4820	3100 × 1610 × 1950
QC11K-6 × 3200	6 × 3200	0.5-1.5	70	15	20-650	7.5	6500	3900 × 1650 × 1950
QC11K-6 × 4000	6 × 4000	0.5-1.5	100	11	20-650	7.5	7700	4700 × 1650 × 1950
QC11K-6 × 6000	6 × 6000	0.5-2	100	7	20-1000	15	17000	6700 × 1920 × 2130
QC11K-8 × 2500	8 × 2500	0.5-1.5	100	17	20-650	11	6800	3150 × 1750 × 1990
QC11K-8 × 3200	8 × 3200	0.5-1.5	100	15	20-650	11	7500	3900 × 1750 × 1990
QC11K-8 × 4000	8 × 4000	0.5-1.5	100	11	20-650	11	8500	4700 × 1800 × 1950
QC11K-8 × 6000	8 × 6000	0.5-2	100	7	20-1000	15	19000	6700 × 2000 × 2050
QC11K-10 × 2500	10 × 2500	0.5-1.5	100	17	20-650	11	7500	3150 × 1750 × 1990
QC11K-10 × 3200	10 × 3200	0.5-1.5	100	15	20-650	11	8000	3950 × 1800 × 2040
QC11K-10 × 4000	10 × 4000	0.5-2	100	11	20-800	15	11000	4800 × 1900 × 2050
QC11K-12 × 2500	12 × 2500	0.5-2	100	9	20-800	22	8500	3260 × 1750 × 2180
QC11K-12 × 3200	12 × 3200	0.5-2	100	9	20-800	22	10600	3950 × 2050 × 2250
QC11K-12 × 4000	12 × 4000	0.5-2	100	8	20-800	22	12700	4800 × 2350 × 2550
QC11K-12 × 6000	12 × 6000	0.5-2	100	7	20-1000	22	28500	6870 × 2380 × 2800
QC11K-16 × 2500	16 × 2500	1-2.5	100	9	20-800	22	11000	3400 × 2200 × 2400
QC11K-16 × 3200	16 × 3200	1-2.5	100	8	20-800	22	13200	4000 × 2400 × 2600
QC11K-16 × 4000	16 × 4000	1-2.5	100	8	20-800	22	15000	4830 × 2500 × 2700
QC11K-16 × 6000	16 × 6000	1-2.5	100	7	20-1000	37	33500	7000 × 2500 × 3000
QC11K-16 × 9000	16 × 9000	1-2.5	100	3	20-1000	37	60000	10000 × 3100 × 3600
QC11K-20 × 2500	20 × 2500	1-3	100	7	20-800	30	13200	3400 × 2200 × 2600
QC11K-20 × 3200	20 × 3200	1-3	100	7	20-800	30	17000	4000 × 2400 × 2440
QC11K-20 × 4000	20 × 4000	1-3	100	5	20-800	30	23000	4870 × 2500 × 2700
QC11K-20 × 6000	20 × 6000	1-3	100	5	20-1000	55	42000	7060 × 2600 × 3000
QC11K-20 × 8000	20 × 8000	1-3	100	4	20-1000	55	65000	9250 × 3500 × 3700
QC11K-25 × 2500	25 × 2500	1-3.5	100	6	20-800	37	18500	2900 × 2300 × 2600
QC11K-25 × 3200	25 × 3200	1-3.5	100	6	20-800	37	21000	4000 × 2400 × 2440
QC11K-30 × 2500	30 × 2500	1-3.5	100	4	20-800	37	17800	3500 × 2600 × 2850
QC11K-30 × 3200	30 × 3200	1-3.5	100	4	20-800	37	29000	4100 × 2600 × 3100
QC11K-35 × 2500	35 × 2500	1-3.5	100	4	20-800	55	19800	3500 × 2600 × 2850
QC11K-35 × 3200	35 × 3200	1-3.5	100	4	20-800	55	32000	4100 × 2600 × 3100

产品改进，样本技术参数如有变动，不再另行通知。

Description and specifications given in this catalogue are subject to modification without notice.



NANTONG JUGAO MACH

QC12Y-系列液压摆式剪板机
QC12Y SERIES HYDRAULIC SWING BEAM SHEAR



INERY CO., LTD

QC12Y-系列液压摆式剪板机

QC12Y SERIES HYDRAULIC SWING BEAM SHEAR



Features

- 1.The Guillotine main frames are constructed from rolled, stress relieved solid steel to prevent distortion during the shearing process and under extreme continuous loads.
- 2.This heavy duty over driven style, fixed rake guillotine has been developed for shearing material from mild steel through to stainless steel due to the specially designed shearing blades with characteristics of a). High resistance to wear, b). High resistance to corrosion, c). High resistance to impact & d). High tensile strength.
- 3.USA Hydraulic control valve unit supplied by Omega.
- 4.ENC18 digital display controller provides up to 1000mm travel on the powered lead screw back gauge allowing operator to program the cut length required. Also fitted is a stroke counter and stroke adjustment dial allowing shorter materials to be cut using a shorter stroke length, this feature will increase production.
- 5.Blade gap adjusting dial mounted on side of machine for convenient. This dial is designed so that a straightforward rotation clock or anti clockwise to achieve desired plate
- 6.The core structure of the steel main frame has been electronically welded ensuring maximum penetration during the manufacturing process. In addition to this feature the cutting beam has been stress relieved eliminating any distortion after manufacturing.
- 7.Shadow line lighting has been incorporated into the machine frame providing a clear cutting line on the work piece and enabling scribed or marked material to be cut with simplicity as required.
- 8.Three photo electric safety rear guards fitted to steel side gates ensuring that the machine will be disabled when person enters rear of machine when in use. Sliding rear material chutes fitted with inserted ball transfers to allow material to skate away from machine allowing operator to retrieve cut pieces without disabling machine



NANTONG JUGAO MACH

QC12K-系列数控液压摆式剪板机 CNC QC12K SERIES HYDRAULIC SWING BEAM SHEAR

性能与特点:

- ★ 主机选用QC12Y系列液压摆式剪板机;
- ★ 数控系统选用ESTUN专用剪板机数控系统,速度快、精度高、稳定性好,能精确地保证后挡料位移尺寸的精度,同时数控系统具有精度补偿功能及自动检测的多种附加功能;



Performance

- ★ Hydraulic dive,swing beam,return of knife is smooth and prompt by accumulator nitrogen cylinder.
- ★ Processing a speed blades gap adjusting device,permit to adjust steplessly the blades gap.
- ★ The stroke and frequency of shearing can be controlled,the machine has the function of single shearing and automatic continuous shearing.
- ★ After inputting precomputed data,the back gauge can be automatically moved,positioned and stopped.
- ★ The vertical gripper of intellect position is controlled by pneumatic system.



E10数控系统
NC E10 SYSTEM



E20数控系统



DAC310数控系统

INERY CO., LTD

QC12K-系列数控液压摆式剪板机技术参数

CNC QC12K SERIES HYDRAULIC SWING BEAM SHEAR

名称 Parameter 规格 Specification	可剪板厚 Shearing Thickness mm	可剪板宽 Shearing Width mm	剪切角 Shearing Angle (°)	行程次数 Number of Stroke min ⁻¹	后挡料范围 Backgauge Range mm	主电机功率 Motor Power kw
QC12K-4x2500	4	2500	1°30'	18	20-600	4.0
QC12K-4x3200	4	3200	1°30'	18	20-600	5.5
QC12K-4x4000	4	4000	1°30'	12	20-600	5.5
QC12K-4x5000	4	5000	1°30'	10	20-600	5.5
QC12K-4x6000	4	6000	1°30'	7	20-600	7.5
QC12K-6x2500	6	2500	1°30'	18	20-600	7.5
QC12K-6x3200	6	3200	1°30'	14	20-600	7.5
QC12K-6x4000	6	4000	1°30'	12	20-600	7.5
QC12K-6x5000	6	5000	1°30'	10	20-600	7.5
QC12K-6x6000	6	6000	1°30'	7	20-600	7.5
QC12K-8x2500	8	2500	1°30'	14	20-600	11
QC12K-8x3200	8	3200	1°30'	10	20-600	11
QC12K-8x4000	8	4000	1°30'	8	20-600	11
QC12K-8x5000	8	5000	1°30'	7	20-600	11
QC12K-8x6000	8	6000	1°30'	6	20-600	15
QC12K-8x8000	8	8000	1°30'	5	20-600	15
QC12K-10x2000	10	2000	1°30'	12	20-600	11
QC12K-10x2500	10	2500	1°30'	10	20-600	11
QC12K-10x3200	10	3200	1°30'	10	20-600	11
QC12K-10x4000	10	4000	1°30'	8	20-600	15
QC12K-12x2000	12	2000	2°	12	20-600	15
QC12K-12x2500	12	2500	2°	10	20-600	15
QC12K-12x3200	12	3200	2°	9	20-600	15
QC12K-12x4000	12	4000	2°	8	20-600	18.5
QC12K-12x5000	12	5000	2°	7	20-600	22
QC12K-12x6000	12	6000	2°	6	20-600	22
QC12K-12x8000	12	8000	2°	5	20-600	22
QC12K-16x2500	16	2500	2°	8	20-600	22
QC12K-16x3200	16	3200	2°	7	20-600	22
QC12K-16x4000	16	4000	2°	5	20-600	22
QC12K-20x2000	20	2000	2°30'	8	20-600	22
QC12K-20x2500	20	2500	2°30'	6	20-600	22
QC12K-20x3200	20	3200	2°30'	6	20-1000	30
QC12K-20x4000	20	4000	2°30'	6	20-1000	30
QC12K-25x2000	25	2000	3°	6	20-1000	30
QC12K-25x2500	25	2500	3°	6	20-1000	30
QC12K-25x3200	25	3200	3°	6	20-1000	37
QC12K-30x2500	30	2500	3°30'	6	20-1000	37
QC12K-30x3200	30	3200	3°30'	5	20-1000	45
QC12K-40x2500	40	2500	4°	5	30-1000	55
QC12K-40x3200	40	3200	4°	5	20-1000	55
QC12K-50x3000	50	3000	3°	5		90x3
QC12K-50x6000	50	6000	3°	5		90x5
QC12K-60x3500	60	3500	3°30'	5		90x4

由于产品在不断的改进中，样本技术参数如有变动，恕不另行通知，以随机技术文件为准。
Description and specifications given in this catalogue are subject to modification without notice.



NANTONG JUGAO MACH

WC67Y-系列液压板料折弯机
WC67Y SERIES HYDRAULIC PRESS BRAKE



JUGAO MACHINERY CO., LTD

WC67Y-系列液压板料折弯机

WC67Y SERIES HYDRAULIC PRESS BRAKE



性能与特点:

- ★ 全钢焊接结构, 振动消除应力, 机械强度高、刚性好。液压上传动, 平稳可靠。
- ★ 机械挡块, 扭轴同步, 精度高。 ★ 后挡料距离、上滑块行程, 电动调节、手动微调装置、数字显示。
- ★ 上模配有挠度补偿机构, 250吨和长度4000mm以上 机床可采用下挠度补偿机构。

Performance:

- ★ Steel-welded construction,vibration to eliminate stress,with high strength and good rigidity.
- ★ Hydraulic top-drive,steadiness and reliability.Mechanical stop,steel torsion bar to maintain synchronization,high precision.
- ★ Motorized-adjusting device of backgauge and rams stroke, fine adjusting by handwheel, numerical display.
- ★ Deflection compensation unit installed on the top die. Manual crowned bottom die holder is adopted for the machine above 250ton slength4000mm Length.
- ★ Travel limit protection.Full machine guarding with safety interlocker.





NANLONG JIUGAO MACH

WC67K-系列数控液压板料折弯机

CNC WC67K SERIES HYDRAULIC PRESS BRAKE



性能与特点:

- ★ 主机选用WC67Y系列折弯机;
- ★ 配备ESTUN或DELEM公司生产的折弯机专用数控系统;
- ★ 后挡料(X)、滑块行程(Y)控制均由电脑自动控制;
- ★ 后挡料采用普通丝杆和精密滚珠丝杆两种。

Performance:

- ★ Principal machine selects WC67Y series press brakes;
- ★ Fitted with special NC system for bender of DELEM Company;
- ★ Travels of rear block stop(x)and slide block(y) are all controlled by computer automatically;
- ★ Rear block stop adopts ordinary screw mandrel and precision screw mandrel is unilateral location to eliminate the transmission clearance;



WC67K-系列数控液压板料折弯机机技术参数

CNC WC67K SERIES HYDRAULIC PRESS BRAKE

规格型号 Specification	公称压力 Nominal Pressure kN	工作台长度 Length of working table mm	立柱间 距离 Distance between Columns mm	喉口深度 Throat depth mm	滑块行程 Ram stroke mm	主电机功率 Motor power kW
WC67K40/2000	400	2000	1700	200	100	4
WC67K40/2200	400	2200	1800	200	100	4
WC67K40/2500	400	2500	1900	200	100	4
WC67K50/2500	500	2500	1900	200	100	4
WC67K50/3200	500	3200	2500	250	100	4
WC67K63/2500	630	2500	1900	250	120	5.5
WC67K63/3200	630	3200	2500	250	120	5.5
WC67K80/3200	800	3200	2500	250	120	5.5
WC67K80/4000	800	4000	3000	250	120	5.5
WC67K100/2500	1000	2500	1900	250	120	7.5
WC67K100/3200	1000	3200	2500	320	120	7.5
WC67K100/4000	1000	4000	3000	320	120	7.5
WC67K100/5000	1000	5000	4000	320	120	7.5
WC67K125/2500	1250	2500	1900	320	120	7.5
WC67K125/3200	1250	3200	2500	320	120	7.5
WC67K125/4000	1250	4000	3000	320	120	7.5
WC67K125/5000	1250	5000	4000	320	120	7.5
WC67K160/3200	1600	3200	2500	320	200	11
WC67K160/4000	1600	4000	3000	320	200	11
WC67K160/5000	1600	5000	4000	320	200	15
WC67K160/6000	1600	6000	4800	320	200	15
WC67K200/3200	2000	3200	2600	320	200	15
WC67K200/4000	2000	4000	3100	320	200	15
WC67K200/5000	2000	5000	4000	320	200	15
WC67K200/6000	2000	6000	4800	320	200	15
WC67K250/3200	2500	3200	2600	320	250	22
WC67K250/4000	2500	4000	3200	400	250	22
WC67K250/5000	2500	5000	4000	400	250	22
WC67K300/4000	3000	4000	3200	400	250	22
WC67K300/5000	3000	5000	4000	400	250	22
WC67K300/6000	3000	6000	4800	400	250	22
WC67K400/5000	4000	5000	4000	400	250	30
WC67K400/6000	4000	6000	4800	400	250	37
WC67K500/6000	5000	6000	4800	400	300	37
WC67K500/12000	5000	12000	多立柱	400	300	37
WC67K600/7000	6000	7000	5600	400	300	45
WC67K700/7000	7000	7000	5600	400	300	45
WC67K800/6000	8000	8000	5600	500	400	55
WC67K1000/6000	10000	6000	5600	600	500	75

由于产品在不断的改进中,如出现样本技术数据与产品实际数据有不一致处,应遵照双方的技术参数协议,不再另行通知
Description and specifications given in this catalogue are subject to modification without notice.



NANTONG JUGAO MACH

WE67K-系列电液同步数控液压板料折弯机
CNC WE67K SERIES ELECTRIC-HYDRAULIC SYNCHRONIZED
PRESS BRAKE





性能与特点:

- ★ 机器为标准三加一轴 (Y₁-Y₂-X-V);
- ★ 配备ESTUN或DELEM公司生产的折弯机专用数控系统;
- ★ 后挡料 (X)、滑块行程 (Y) 控制均由电脑自动控制;
- ★ 后挡料采用普通丝杆和精密滚珠丝杆两种。

Performance:

- ★ Standard Four axis (Y₁-Y₂-X-V);
- ★ Fitted with special NC system for bender of DELEM Company;
- ★ Travels of rear block stop(x)and slide block(y) are all controlled by computer automatically;
- ★ Rear block stop adopts ordinary screw mandrel and precision screw mandrel is mandrel unilateral location to eliminate the transmission clearance;



YZL32 系列四柱液压机

SERIES YZL32 FOUR COLUMN HYDRAULIC PRESS

用途

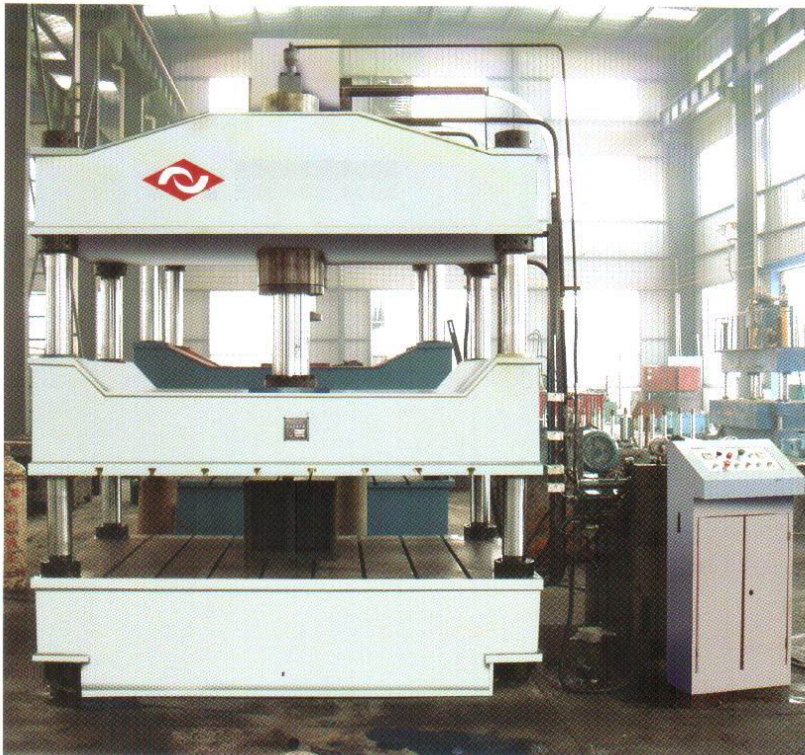
本系列液压机适用于可塑材料的压制工艺，如冲压、弯曲、翻边、薄板拉伸等。此外还可用于校正、压装、粉末制品成型以及非金属材料的压制成型。

性能与特点:

本系列压机具有继电器控制和PLC控制两种电气控制系统，有调整、手动及半自动三种操作方式，可实现定压和定程两种工艺方式。大小台面160T，定压成型时，在压制后有保压延时及自动回程动作。工作台中间装有顶出装置，除顶出制品外。尚可作为液压垫用于反拉伸制件的成型工艺，其工作压力和行程，可根据工艺需要，在规定的范围内调节。

Applications

This serial liquid press is suitable for various plastic material pressing processes, such as forming, sheet metal drawing and etc. It can also be used for straightening, press in, and plastic moulding.



YHL32 系列四柱液压机技术参数

SERIES YHL32 FOUR COLUMN HYDRAULIC PRESS

参数名称 Parameter	型号 Model																	
	YHL32-40A	YHL32-63	YHL32-100	YHL32-100A	YHL32-150	YHL32-150A	YHL32-200	YHL32-250	YHL32-315	YHL32-400	YHL32-500	YHL32-500C	YHL32-630	YHL32-800	YHL32-1000	YHL32-1250	YHL32-1500	YHL32-1800
公称力 Rated pressure	KN 400	630	1000	1000	1600	1600	2000	2000	3150	4000	5000	5000	6300	8000	10000	12500	16000	16000
顶出力 Knock-out pressure	KN 120	190	190	190	240	400	400	630	800	1000	1000	1000	1000	1500	2000	2000	2000	2000
液体最大压力 Max.hydraulic pressure	Mpa 25	25	25	25	25	25	25	25	25	25	25	25	25	25	25	25	25	25
滑块最大行程 Stroke of slide	mm 350	450	600	600	700	700	700	700	800	800	900	900	900	900	800	900	900	900
顶出活塞最大行程 Strokes of knock-out cylinder	mm 150	200	200	200	200	200	250	300	300	350	350	350	350	400	400	400	400	400
滑块下平面至工作台最大距离 Distance between down-flat of slide and worktable	mm 700	800	900	900	1000	1000	1100	1250	1250	1500	1500	1500	1600	1600	1600	1600	1600	1600
空载下行 Downing	mm 50	80	22	100	100	100	100	100	100	100	100	100	100	100	80	80	80	80
工作行程 Processing	mm 25	25	14	16	10	10	16	12	12	10	15	15	12	12	10	6-10	6-10	6-10
回程 Return	mm 50	80	80	80	50	50	80	60	60	45	80	80	50	50	50	45	40	40
工作台有效尺寸 Effective area of table	mm 500	560	770	720	750	1000	1000	1250	1250	1200	1400	2200	1500	1500	1600	1700	2000	2000
机器外形尺寸 Overall dimensions of machine	mm 460	500	580	580	640	800	900	1300	1200	1200	1400	1400	1500	1500	1600	1600	1600	1600
	左右 L-R	1160	2400	2500	2700	2700	2825	3235	3235	3235	4060	6060	4200	4800	5250	5250	5800	5800
	前后 F-B	900	1400	1500	1500	1700	1700	1500	1500	1500	1800	1800	2000	2000	2000	2500	2500	4000
总高度 Total height	mm 2250	3100	2960	3150	3400	3400	3725	4295	4295	4500	4995	4740	5600	6000	6000	7000	6200	6200
电机功率 Motor power	KW 5.5	7.5	7.5	7.5	11	11	18.5	18.5	22	37	37	44	75.5	75.5	80	90	90	90

由于我们的产品不断发展,因此产品的详细结构与技术参数如有变动,恕不另通知。
Description and specifications given in this catalogue are subject to modification without notice.

YZL27 系列四柱式、框架式单动薄板液压机

YZL27 SERIES ACTION HYDRAULIC STAMPING PRESS



YZL27-250吨四柱式
液压机安装现场



YZL27-800吨 四柱式液压机
安装现场



YZL27-1000吨框架式
液压机生产现场:

YZL27 系列液压机技术参数

YZL27 SERIES ACTION HYDRAULIC STAMPING PRESS

序号 Numbers	参数名称 Parameter	单位 Unit	YZL27 系列单动薄板拉伸液压机								
			YHL27-100	YHL27-160	YHL27-180C	YHL27-200	YHL27-315	YHL27-400	YHL27-500	YHL27-500C	YHL27-630
1	公称力 Rated pressure	KN	1000	1600	1600	2000	3150	4000	5000	5000	6300
2	回程力 Knock-out force	KN	160	300	300	450	630	800	1000	1000	1200
3	液压垫压力 Knock-out pressure	KN	400	400	400	630	1000	1600	2000	2000	2500
4	液体最大压力 Max.workong hydraulic pressure	Mpa	25	25	25	25	25	25	25	25	25
5	滑块最大行程 Stoke of slide	mm	600	700	700	700	800	800	900	900	900
6	滑块下平面至工作台面最大距离 Distance between down-flat of slide and worktable	mm	900	1000	1000	1100	1250	1250	1500	1500	1500
7	滑块速度 Speed of slide	空载下行 Empty ascending	mm/s	100	100	100	100	100	100	100	100
		工作 Pressing	mm/s	16	10	10	18	12	10	15	12
		回程 Return	mm/s	80	50	50	80	60	45	80	80
8	工作台有效尺寸 Effective area of table	左右 L-R	mm	720	750	1000	950	1250	1200	1400	2200
		前后 F-B	mm	580	640	800	900	1120	1100	1400	1400
9	液压垫速度 Speed of hydraulic cushion	顶出 Carry out	m/s	40	65	65	60	40	32	50	50
		退回 Carry out	m/s	80	130	130	120	80	64	100	100
10	液压垫尺寸 Overall dimensions of machine	左右 L-R	mm	500	500	780	780	1000	900	1200	1800
		前后 F-B	mm	350	350	495	495	700	700	770	770
11	电机功率 Motor power	kW	7.5	11	11	18.5	18.5	22	37	37	44
12	机器重量 Weight	T	4.5	5.7	8	11	18	20	30	50	60

由于产品在不断的改进中，如出现样本技术数据与产品实际数据有不一致处，不再另行通知。

Description and specifications given in this catalogue are subject to modification without notice.

性能与特点：

机身采用四柱整体框架或组合框架结构，均为全钢板焊接；四角八面直角导轨导向、精度高，刚性好，并采用液压预紧。液压系统采用二通插装集成阀；整个系统工作稳定、可靠、使用寿命长、泄露少、故障点少。电器系统采用“PLC”可编程控制器控制，并可根据用户要求配置比例调压、行程数显、光电保护装置及移动工作台（方便更换模具）。该系统液压机具有上滑块及下液压垫的双动功能，跟用户要求液压垫可设为顶出器，也可作拉伸之用。因此，工艺范围广，可完成金属薄板拉伸、弯曲、冲裁（可配缓冲装置）等工艺。可实现定压、定程两种工艺，具备保压延时功能，延时时间可调。工作压力行程可在规定范围内按工艺要求调节，操作简便。采用按钮集中控制，具有调整、手动及半自动三种操作方式。

用途

该系列液压机主要用于拉伸、冲裁、弯曲、翻边装等工艺。用于汽车、拖拉机、机车车辆、船舶、电机、仪表等工业，以及动力工业和航空工业等行业的金属薄板拉伸、弯曲、挤压、成形等工艺。对于各种高强度合金板的拉伸工作也适用。

YZL28 系列四柱式双动拉伸液压机

YZL28 SERIES ACTION HYDRAULIC STAMPING PRESS



性能与特点:

本系列液压机，液压系统采用二通插装阀，电气系统采用PLC、继电器，供用户选择，操作方便可靠。本系列液压机具有空程速度快，拉伸速度及压边力可调等特点，是拉伸薄板制品的理想设备。

用途:

本系列液压机为双动薄板拉伸液压机，特别适用金属薄板零件的拉伸成形、翻边、弯曲和冲压等工艺，也可用于一般压制工艺。

YZL28 系列液压机技术参数

YZL28 SERIES ACTION HYDRAULIC STAMPING PRESS

序号 Numbers	参数名称 Parameter	单位 Unit	YZL28 系列四柱式双联拉伸液压机							
			YHL28-100	YHL28-160	YHL28-160C	YHL28-200	YHL28-315	YHL28-500	YHL28-630	
1	拉伸滑块拉伸力 Drawing force of drawing slide	KN	1000	1600	1600	2000	3150	5000	6300	
2	压边滑块压边力 Blank force of drawing slide	KN	400	400	600	800	1000	1600	2400	
3	拉伸滑块回程力 Return force of drawing slide	KN	200	200	300	470	630	1000	1000	
4	压边滑块回程力 Centre force of drawing slide	KN	250	300	300	300	630	850	900	
5	压边滑块中心孔尺寸 Centre bore dimensions of slide	mm	φ250	φ250	φ300	φ500	□700X500	□900X700	□1000X800	
6	液体最大压力 Max hydraulic pressure	Mpa	25	25	25	25	25	25	25	
7	拉伸滑块距工作台最大距离 Max distance between blanking slide and table	mm	1000	1100	1200	1400	1600	2000	2200	
8	压边滑块距工作台最大距离 Max stroke between blanking slide and table	mm	700	750	800	900	1200	1300	1500	
9	拉伸滑块最大行程 Max stroke of blanking slide	mm	600	700	700	700	800	900	900	
10	压边滑块最大行程 Max stroke of blanking slide	mm	200	250	300	350	400	500	500	
11	拉伸滑块有效尺寸 Dimensions of drawing slide	左右 L-R	mm	720	750	750	900	1250	1400	1500
		前后 F-B	mm	580	640	640	900	1200	1400	1500
12	工作台有效尺寸 Dimensions of table	左右 L-R	mm	720	750	750	900	1250	1400	1500
		前后 F-B	mm	580	640	640	900	1200	1400	1500
13	拉伸滑块速度 Speed of hydraulic cushion	空载下行 Empty descending	m/s	≥100	≥100	≥100	≥100	≥100	≥100	≥100
		工作 Pressing	m/s	15	15	-15	≥15	10-16	≥15	10-45
		回程 Return	m/s	≥80	≥80	≥80	≥80	≥45	≥70	80
14	压边滑块速度 Speed drawing slide	下行 Down	m/s	≥50	≥45	≥55	≥60	≥30	≥70	80
		回程 Return	m/s	≥80	≥80	≥90	≥100	≥25	≥120	120
15	机器外形尺寸 Overall dimensions of machine	左右 L-R	mm	2030	2030	2030	2550	4300	5000	6200
		前后 F-B	mm	1200	1200	1200	1500	2000	2000	2200
		总高 Total height	mm	3670	4000	4092	4890	6025	7082	8700
		地窖以上高 Height above pit	mm	3670	4000	4092	4130	5240	6000	7200
16	电机功率 Motor power	KW	7.5	7.5	15	18.5	22	45	74	
17	全机重量 Total weight of the machine	T	6	6.5	7	12.6	18	45	60	

由于我们的产品不断改进发展，因此产品的详细结构与技术参数如有变动不另通知。

Description and specifications given in this catalogue are subject to modification without notice.

YZL41 系列单柱校正压装液压机

YZL41 SERIES SINGLE COLUMN HYDRAULIC STRAIGHTENING AND MOUNTING PRESS



性能与特点:

本系列机床采用手脚联动操作。操作简单。液压系统采用集成阀块，结构紧凑，动作灵敏可靠。动力小噪声低。

用途

本系列的产品机床可作轴类和其他类似零件的校正工艺。也可作轴、套类零件的压装和简单板形零件的拉伸、成型及落料等工艺。

Feat and Characteristics

The machine adopts a handle/pedal linkage with easy operation. In the hydraulic system reliable integrated valve block of small dimensions and dual pump with speed, low energy consumption and low noise are used.



YZL41 系列单柱校正液压压机技术参数

YZL41 SERIES SINGLE COLUMN HYDRAULIC STRAIGHTENING AND MOUNTING PRESS

序号 No.	技术参数 Technical parameter	YZL41系列单柱校正液压压机												
		YHL41-100B	YHL41-16	YHL41-25B	YHL41-40D	YHL41-63D	YHL41-100E	YHL41-160D	YHL41-250B	YHL41-400	YHL41-630			
1	公称力 Rated pressure	100	160	250	400	630	1000	1600	2500	4000	6300	10000	16000	25000
2	液体最大工作压力 Max working hydraulic pressure	20	25	21	25	25	25	25	25	25	25	25	25	25
3	滑块至工作台 校正 Press and bed	450	450	430	510	550	500	650	560	550	500	500	560	560
	最大距离 Max distance between slide and surface of table	630	630	630	710	800	800	1000	1000	1000	1000	1000	1000	1000
4	滑块最大行程 Max.stroke of slide	400	400	500	500	500	500	500	500	500	500	500	500	500
5	滑块最大下行速度 Max.down speed of slide	50	40	≥35	40	30	24	≥20	≥20	≥20	≥20	≥20	≥20	≥20
6	滑块最大回程速度 Max.return speed of slide	80	100	≥85	80	70	50	≥70	≥70	≥70	≥70	≥70	≥70	≥70
7	工作速度 Working speed	25	20	17	20	15	12	10	10	10	10	10	10	10
8	喉深 Throat depth	≥210	250	320	320	320	320	360	360	360	360	360	360	325
	有效尺寸 Effective area of slide	410x420	450x500	510x580	560x560	630x600	710x600	800x600	800x600	800x600	800x600	800x600	800x600	850x660
9	校正 Press and bed	1000x180	1000x180	1250x200	1250x200	1600x250	2000x300	2000x250	2000x250	2000x250	2000x250	2000x250	2000x250	2500x600
	校正 Press and bed	Φ140	Φ160	Φ180	Φ200	Φ200	Φ200	Φ200	Φ200	Φ200	Φ200	Φ200	Φ200	Φ150
10	落料孔径 The diameter for cutting hole	≈655	735	775	1250	1600	2000	2000	2000	2000	2000	2000	2000	1100
11	左右 L-R	≈1160	1355	1480	≥1660	1750	2000	2000	2000	2000	2000	2000	2000	2000
	前后 F-B	≈2100	2160	2330	≥2377	2500	2650	2650	2650	2650	2650	2650	2650	3350
12	电机功率 Motor power	4	5.5	5.5	7.5	7.5	11	15	15	15	15	15	18.5	≈11.6
13	机器重量 Total weight of the machine	≈1.15	≈1.75	≈2	≈3.2	≈4.5	≈6	≈7.2	≈7.2	≈7.2	≈7.2	≈7.2	≈7.2	≈11.6

由于我们的产品不断改进发展，因此产品的详细结构与技术参数如有变动不另通知。
Description and specifications given in this catalogue are subject to modification without notice.



产品系列: 液压机, 带锯机, 剪板机, 折弯机

W11S- 上辊万能式卷板机

W11S SERIES UPPER-ROLLER UNIVERSAL PLATE ROLLING MACHINE

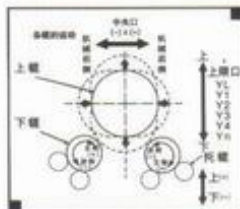


性能与特点:

- ★超群制品精度; ★独特的弯曲工艺, 高精度端部预弯, 连续弯曲无后角, 弯曲过程数字控制;
- ★人机对话控制界面, 高效智能操作; ★物理弯曲工艺软件, 人机对话窗口, 弯曲过程自动补偿;
- ★单人操作, 高效安全便捷;
- ★丰富的弯曲形状 ★具有卷制O型、U型、多段R等不同的形状 多机型的选择制;
- ★根据用途或用户要求, 具有经济型数显机型、TC数控机型选;

Structure And Performance Features:

- Maria precision products
- Unique bending technology, high-precision end of the pre-bending, bending in a row without horn, the process of bending is controlled by digital.
- Dialogue on human-computer interface control, intelligent and efficient operation
- Physics bending process software, human-computer dialogue window, automatic compensation during bending, Single operation, high-security and convenient.
- The shapes of the bending are rich.



T 高精度小型上辊万能式卷板机技术参数

Technical parameters for high Precision small-size upper-roller universal plate rolling machine

规格型号 Model	最大卷制厚度 Max. rolling thickness (mm)	最大预弯厚度 Max. pre-rolling thickness (mm)	最大卷制宽度 Plate width (mm)	上辊直径 Diameter of upper roller (mm)	主电机功率 Main motor power (kw)
W11SNC-12×2000	12	10	2000	250	5.5
W11SNC-16×2000	16	12	2000	255	7.5
W11SNC-16×2500	16	12	2500	300	15
W11SNC-18×3000	18	14	3000	350	15
W11SNC-20×3000	20	16	3000	375	22
W11SNC-25×2500	25	20	2500	380	22
W11SNC-30×2500	30	25	2500	410	30
W11SNC-30×3000	30	25	3000	450	30
W11SNC-32×3000	32	28	3000	460	37
W11SNC-35×2500	35	30	2500	460	37
W11SNC-35×3000	35	30	3000	510	45
W11SNC-40×2500	40	35	2500	500	45
W11SNC-40×3000	40	35	3000	540	55

T 高精度中大型上辊万能式卷板机技术参数

Technical parameters for high precision medium and large-size upper-roller universal plate rolling machine

规格型号 Model	最大卷制厚度 Max. rolling thickness (mm)	最大预弯厚度 Max. pre-rolling thickness (mm)	最大卷制宽度 Plate width (mm)	上辊直径 Diameter of upper roller (mm)	主电机功率 Main motor power (kw)
W11SNC-40×4000	40	32	4000	610	55
W11SNC-45×3000	45	40	3000	590	55
W11SNC-45×4000	45	40	4000	660	75
W11SNC-50×4000	50	45	4000	700	75
W11SNC-55×3000	55	45	3000	620	75
W11SNC-55×4000	55	50	4000	750	90
W11SNC-60×3000	60	50	3000	650	75
W11SNC-60×4000	60	55	4000	780	90
W11SNC-65×4000	65	60	4000	810	90
W11SNC-70×3000	70	60	3000	710	75
W11SNC-70×4000	70	65	4000	840	90
W11SNC-75×3000	75	65	3000	740	90
W11SNC-80×3000	80	70	3000	770	90
W11SNC-80×4000	80	75	4000	900	90
W11SNC-90×3000	90	80	3000	800	90
W11SNC-100×3000	100	90	3000	860	90

T 特大型上辊万能式卷板机技术参数

Technical parameters for extra large-size upper-roller universal plate rolling machine

规格型号 Model	最大卷制厚度 Max. rolling thickness (mm)	最大预弯厚度 Max. pre-rolling thickness (mm)	最大卷制宽度 Plate width (mm)	上辊直径 Diameter of upper roller (mm)	主电机功率 Main motor power (kw)
W11SNC-100×4000	100	85	4000	940	2x55
W11SNC-110×4000	110	95	4000	990	2x75
W11SNC-120×3000	120	100	3000	900	2x55
W11SNC-130×3000	130	110	3000	960	2x75
W11SNC-150×3000	150	120	3000	960	2x75
W11SNC-160×4000	160	130	4000	1260	2x90

由于产品在不断的改进中, 如出现样本技术参数与产品实际数据有不一致处, 应遵照双方的技术协议参数, 不再另行通知。
Description and specifications given in this catalogue are subject to modification without notice.

W11Y-液压式三辊对称卷板机

W11Y SERIES HYDRAULIC THREE ROLLER SYMMETRICAL PLATE ROLLING MACHINE



性能与特点:

本机结构型式为三辊对称式，上辊在两下辊中央对称位置作垂直升降运动，通过液压缸内的液压油作用于活塞而获得，为液压传动；两下辊作旋转运动，通过减速机的输出齿轮与下辊齿啮合，为卷制板材提供扭矩。本机结构紧凑，操作维修方便。

Performance:

The construction of this machine is in the form of three roller symmetry, the top roller, in the central symmetry position over the two bottom rollers, does vertical motion up and down through screw, nut and worm transmission. Decelerator gears bottom rollers providing torsion moment for coiling sheet metal. The construction of the machine is compact and the operation and maintenance is convenient.

规格型号 Specification	最大卷板 厚度 Max Thickness of Rolled Plate mm	最大卷板 宽度 Max Width of Rolled Plate mm	板材屈服 强度 Yielding Limit of Sheet Metal MPa	卷板 速度 Rolling Speed r/min	滚道最小 卷板直径 Min Roll Load Diameter of Rolled Plate mm	上轴 直径 Diameter of Top Roller mm	下轴 直径 Diameter of Bottom Roller mm	两下轴 中心距 Central Distance between Bottom Roller mm	主电机 功率 Motor Power Kw
W11Y-30X2000	30	2000	245	4	1200	360	290	480	22
W11Y-25X2500	25	2500	245	4	1200	370	300	480	22
W11Y-30X2500	30	2500	245	4	1200	420	360	550	30
W11Y-25X3000	25	3000	245	4	1200	430	370	550	30
W11Y-30X3000	30	3000	245	4	1200	450	390	600	30
W11Y-40X2500	40	2500	245	3.5	1400	500	400	600	37
W11Y-40X3000	40	3000	245	3.5	1600	540	440	600	45
W11Y-50X3000	50	3000	245	3.5	2000	580	480	750	55
W11Y-60X3000	60	3000	245	3.5	2400	660	560	800	75
W11Y-70X3000	70	3000	245	3.5	2800	710	620	850	90
W11Y-80X3000	80	3000	245	3.5	3200	770	680	900	90
W11Y-90X3000	90	3000	245	3.5	3600	820	730	950	110
W11Y-100X3000	100	3000	245	3.5	4000	860	770	1000	110
W11Y-110X3000	110	3000	245	3.5	4400	900	810	1080	132
W11Y-120X3000	120	3000	245	3.5	4800	950	860	1160	132

由于产品在不断的改进中，样本技术参数如有改动，恕不另行通知，以随机技术文件为准。
Description and specifications given in this catalogue are subject to modification without notice.

JUGAO MACHINERY CO., LTD

W11-机械式三辊对称卷板机

W11 SERIES MECHANICAL THREE ROLLER SYMMETRICAL PLATE ROLLING MACHINE

性能与特点:

本机结构型式为三辊对称式，上辊在两下辊中央对称位置作垂直升降运动，通过丝杆螺母蜗杆传动而获得，两下辊作旋转运动，通过减速机的输出齿轮与下辊齿啮合，为卷制板材提供扭矩。

Performance:

The machine adopts 3-roller symmetrical structure with the upper roller moving vertically in the center between the two lower rollers, which is achieved through the drive of the screw, the nut, the worm and the lead screw. The two lower rollers rotate, and provides the plate materials with torque through the engagement of the output gear of the moderator with the gear of the lower



可卷板厚：2mm ~ 50mm 卷板机

rollers. The disadvantage of the machine is that the ends of the plate materials need to have the help from other equipment for prebending.

规格型号 Specification	最大卷板 厚度 Max Thickness of Rolled Plate mm	最大卷板 宽度 Max Width of Rolled Plate mm	板材屈服 极限 Yielding Limit of Sheet Metal mm	卷板 速度 Rolled Speed m/min	满载最小 卷板直径 Min Full Load Diameter of Rolled Plate mm	上轴 直径 Diameter of Top Rolled mm	下轴 直径 Diameter of Bottom Rolled mm	两下轴 中心距 Central Distance between Bottom Rolled mm	主电机 功率 Motor Power Kw
W11-6x1500	6	1500	245	5	450	160	160	250	4
W11-6x2000	6	2000	245	4.5	450	185	170	250	5.5
W11-3x3200	3	3200	245	4.5	450	185	170	250	5.5
W11-12x2000	12	2000	245	4	600	240	180	280	7.5
W11-8x2500	8	2500	245	4	600	240	180	280	7.5
W11-12x3000	12	3000	245	4	700	280	250	359	11
W11-16x2500	16	2500	245	4	700	280	240	359	11
W11-20x2000	20	2000	245	4	700	280	240	359	11
W11-25x2000	25	2000	245	4	850	330	270	440	15
W11-20x2500	20	2500	245	4	850	340	280	440	15
W11-16x3200	16	3200	245	4	850	340	280	440	15
W11-25x2500	25	2500	245	4	1200	360	290	480	22

由于产品在不断的改进中，样本技术参数如有改动，恕不另行通知，以随机技术文件为准。
Description and specifications given in this catalogue are subject to modification without notice.



性能与特点：

该机结构型式四辊式，上辊为主传动，通过减速机的输出齿轮与上辊齿轮啮合，为卷制板材提供扭矩；下辊作垂直升降运动，通过液压缸内的液压油作用于活塞而获得，以便夹紧板材，为液压传动；在下辊的两侧设有侧辊并沿着机架导轨作倾运动，该机优点是板材端部预弯及卷圆可以在同一台设备上进行。

The machine adopts the four-roller structure with the upper roller as the main drive, providing the plates bending with torque through the engagement between the gear of the moderator and the gear of the upper roller. The lower roller makes vertical movements and imposes a force on the piston through the hydraulic oil in the hydraulic cylinder so as to clamp the plate tight. Side rollers are arranged on the two sides of the sides of the lower roller, and make inclining movement along the guide rail, and provide drive through the screw, the nut, the worm and the lead screw. The advantage of the machine is that the preliminary bending and rolling of the top ends of the plates can be conducted on the same machine.

规格型号 Model	最大卷制厚度 Max.rolling thickness (mm)	最大预弯厚度 Max.pre-rolling thickness (mm)	最大卷制宽度 Plate width (mm)	上辊直径 Diameter of upper roller (mm)	主电机功率 Main motor power (kw)
W12NC-10 x 2000	10	9	2000	240	7.5
W12NC-12 x 2500	12	11	2500	280	11
W12NC-16 x 2500	16	13	2500	310	15
W12NC-20 x 2000	20	16	2000	300	15
W12NC-20 x 2500	20	18	2500	360	22
W12NC-25 x 2000	25	20	2000	350	22
W12NC-25 x 2500	25	20	2500	400	37
W12NC-30 x 2000	30	25	2000	300	37
W12NC-30 x 2500	30	25	2500	400	37
W12NC-30 x 3000	30	25	3000	470	45
W12NC-40 x 3000	40	32	3000	550	55
W12NC-50 x 3000	50	40	3000	610	55
W12NC-60 x 3000	60	50	3000	670	75
W12NC-70 x 3000	70	60	3000	730	75
W12NC-80 x 3000	80	65	3000	780	90
W12NC-90 x 3000	90	75	3000	820	90
W12NC-100 x 3000	100	80	3000	880	110

由于产品在不断的改进中，如出现样本技术数据与产品实际数据有不一致处，应遵照双方的技术协议。不再另行通知
Description and specifications given in this catalogue are subject to modification without notice.

W12NC 系列四辊卷板机

Hydraulic Three-roller Symmetrical Rolling Machine

W24系列型材弯曲机

Series W24 profile bending machine

性能与特点:

型材弯曲机是一种专用于弯曲角钢、槽钢、工字钢、扁钢、方钢、圆钢等各种异型钢材的高效加工设备，可一次上料完成卷圆、校圆工序，广泛用在石油、化工、水电、造船及机械制造等行业。

该机的两下侧为主传动辊，也可三个工作辊为主传动辊，两个边辊围绕固定回转中心作弧线升降运动，两侧设有托辊装置，有利于保证非对称截面型材卷制质量。本机结构先进，工作可靠，体积小，功能齐全，是目前国内外先进的型材成型设备。

Performance

Section bending machine is a kind of high efficiency processing equipment which is specially used to bending various kinds of profiled steel such as angle steel, channel steel, I-steel, flat steel, square steel and round steel. It can one time finish the procedure of round rolling and round correcting. It is widely used in the fields of petroleum, chemical industry, hydropower, ship building and machine manufacturing.

The two lower rollers are main transmission rollers and the three working rollers can also be main transmission roller. Two side rollers revolve the fixed centre of rotation to make the vibratory movement. There is support roller device at the two sides to ensure the rolling quality of the non symmetrical cross section profiles. The machine is with advanced construction, reliable works, small volume, complete function. It is advanced section bending equipment both home and abroad.



技术参数	规格型号											
	W24-16	W24-20	W24-25	W24-30	W24-35	W24-40	W24-45	W24-50	W24-55	W24-60	W24-70	W24-80
型材最大截面面积 (mm²)	16	20	25	30	35	40	45	50	55	60	70	80
最大卷圆直径 (mm)	16	20	25	30	35	40	45	50	55	60	70	80
最大校圆直径 (mm)	16	20	25	30	35	40	45	50	55	60	70	80
最大卷圆速度 (mm/s)	100	120	150	180	200	220	250	280	300	320	350	380
最大校圆速度 (mm/s)	100	120	150	180	200	220	250	280	300	320	350	380
最大卷圆力 (kN)	12	18	25	35	45	55	65	75	85	95	105	115
最大校圆力 (kN)	12	18	25	35	45	55	65	75	85	95	105	115
最大卷圆行程 (mm)	800	1000	1200	1400	1600	1800	2000	2200	2400	2600	2800	3000
最大校圆行程 (mm)	800	1000	1200	1400	1600	1800	2000	2200	2400	2600	2800	3000
最大卷圆重量 (mm)	750	800	850	900	950	1000	1050	1100	1150	1200	1250	1300
最大校圆重量 (mm)	750	800	850	900	950	1000	1050	1100	1150	1200	1250	1300
最大卷圆速度 (mm/s)	100	120	150	180	200	220	250	280	300	320	350	380
最大校圆速度 (mm/s)	100	120	150	180	200	220	250	280	300	320	350	380
最大卷圆力 (kN)	12	18	25	35	45	55	65	75	85	95	105	115
最大校圆力 (kN)	12	18	25	35	45	55	65	75	85	95	105	115
最大卷圆行程 (mm)	800	1000	1200	1400	1600	1800	2000	2200	2400	2600	2800	3000
最大校圆行程 (mm)	800	1000	1200	1400	1600	1800	2000	2200	2400	2600	2800	3000
最大卷圆重量 (mm)	750	800	850	900	950	1000	1050	1100	1150	1200	1250	1300
最大校圆重量 (mm)	750	800	850	900	950	1000	1050	1100	1150	1200	1250	1300
最大卷圆速度 (mm/s)	100	120	150	180	200	220	250	280	300	320	350	380
最大校圆速度 (mm/s)	100	120	150	180	200	220	250	280	300	320	350	380
最大卷圆力 (kN)	12	18	25	35	45	55	65	75	85	95	105	115
最大校圆力 (kN)	12	18	25	35	45	55	65	75	85	95	105	115
最大卷圆行程 (mm)	800	1000	1200	1400	1600	1800	2000	2200	2400	2600	2800	3000
最大校圆行程 (mm)	800	1000	1200	1400	1600	1800	2000	2200	2400	2600	2800	3000
最大卷圆重量 (mm)	750	800	850	900	950	1000	1050	1100	1150	1200	1250	1300
最大校圆重量 (mm)	750	800	850	900	950	1000	1050	1100	1150	1200	1250	1300
最大卷圆速度 (mm/s)	100	120	150	180	200	220	250	280	300	320	350	380
最大校圆速度 (mm/s)	100	120	150	180	200	220	250	280	300	320	350	380
最大卷圆力 (kN)	12	18	25	35	45	55	65	75	85	95	105	115
最大校圆力 (kN)	12	18	25	35	45	55	65	75	85	95	105	115
最大卷圆行程 (mm)	800	1000	1200	1400	1600	1800	2000	2200	2400	2600	2800	3000
最大校圆行程 (mm)	800	1000	1200	1400	1600	1800	2000	2200	2400	2600	2800	3000
最大卷圆重量 (mm)	750	800	850	900	950	1000	1050	1100	1150	1200	1250	1300
最大校圆重量 (mm)	750	800	850	900	950	1000	1050	1100	1150	1200	1250	1300
最大卷圆速度 (mm/s)	100	120	150	180	200	220	250	280	300	320	350	380
最大校圆速度 (mm/s)	100	120	150	180	200	220	250	280	300	320	350	380
最大卷圆力 (kN)	12	18	25	35	45	55	65	75	85	95	105	115
最大校圆力 (kN)	12	18	25	35	45	55	65	75	85	95	105	115
最大卷圆行程 (mm)	800	1000	1200	1400	1600	1800	2000	2200	2400	2600	2800	3000
最大校圆行程 (mm)	800	1000	1200	1400	1600	1800	2000	2200	2400	2600	2800	3000
最大卷圆重量 (mm)	750	800	850	900	950	1000	1050	1100	1150	1200	1250	1300
最大校圆重量 (mm)	750	800	850	900	950	1000	1050	1100	1150	1200	1250	1300
最大卷圆速度 (mm/s)	100	120	150	180	200	220	250	280	300	320	350	380
最大校圆速度 (mm/s)	100	120	150	180	200	220	250	280	300	320	350	380
最大卷圆力 (kN)	12	18	25	35	45	55	65	75	85	95	105	115
最大校圆力 (kN)	12	18	25	35	45	55	65	75	85	95	105	115
最大卷圆行程 (mm)	800	1000	1200	1400	1600	1800	2000	2200	2400	2600	2800	3000
最大校圆行程 (mm)	800	1000	1200	1400	1600	1800	2000	2200	2400	2600	2800	3000
最大卷圆重量 (mm)	750	800	850	900	950	1000	1050	1100	1150	1200	1250	1300
最大校圆重量 (mm)	750	800	850	900	950	1000	1050	1100	1150	1200	1250	1300
最大卷圆速度 (mm/s)	100	120	150	180	200	220	250	280	300	320	350	380
最大校圆速度 (mm/s)	100	120	150	180	200	220	250	280	300	320	350	380
最大卷圆力 (kN)	12	18	25	35	45	55	65	75	85	95	105	115
最大校圆力 (kN)	12	18	25	35	45	55	65	75	85	95	105	115
最大卷圆行程 (mm)	800	1000	1200	1400	1600	1800	2000	2200	2400	2600	2800	3000
最大校圆行程 (mm)	800	1000	1200	1400	1600	1800	2000	2200	2400	2600	2800	3000
最大卷圆重量 (mm)	750	800	850	900	950	1000	1050	1100	1150	1200	1250	1300
最大校圆重量 (mm)	750	800	850	900	950	1000	1050	1100	1150	1200	1250	1300
最大卷圆速度 (mm/s)	100	120	150	180	200	220	250	280	300	320	350	380
最大校圆速度 (mm/s)	100	120	150	180	200	220	250	280	300	320	350	380
最大卷圆力 (kN)	12	18	25	35	45	55	65	75	85	95	105	115
最大校圆力 (kN)	12	18	25	35	45	55	65	75	85	95	105	115
最大卷圆行程 (mm)	800	1000	1200	1400	1600	1800	2000	2200	2400	2600	2800	3000
最大校圆行程 (mm)	800	1000	1200	1400	1600	1800	2000	2200	2400	2600	2800	3000
最大卷圆重量 (mm)	750	800	850	900	950	1000	1050	1100	1150	1200	1250	1300
最大校圆重量 (mm)	750	800	850	900	950	1000	1050	1100	1150	1200	1250	1300
最大卷圆速度 (mm/s)	100	120	150	180	200	220	250	280	300	320	350	380
最大校圆速度 (mm/s)	100	120	150	180	200	220	250	280	300	320	350	380
最大卷圆力 (kN)	12	18	25	35	45	55	65	75	85	95	105	115
最大校圆力 (kN)	12	18	25	35	45	55	65	75	85	95	105	115
最大卷圆行程 (mm)	800	1000	1200	1400	1600	1800	2000	2200	2400	2600	2800	3000
最大校圆行程 (mm)	800	1000	1200	1400	1600	1800	2000	2200	2400	2600	2800	3000
最大卷圆重量 (mm)	750	800	850	900	950	1000	1050	1100	1150	1200	1250	1300
最大校圆重量 (mm)	750	800	850	900	950	1000	1050	1100	1150	1200	1250	1300
最大卷圆速度 (mm/s)	100	120	150	180	200	220	250	280	300	320	350	380
最大校圆速度 (mm/s)	100	120	150	180	200	220	250	280	300	320	350	380
最大卷圆力 (kN)	12	18	25	35	45	55	65	75	85	95	105	115
最大校圆力 (kN)	12	18	25	35	45	55	65	75	85	95	105	115
最大卷圆行程 (mm)	800	1000	1200	1400	1600	1800	2000	2200	2400	2600	2800	3000
最大校圆行程 (mm)	800	1000	1200	1400	1600	1800	2000	2200	2400	2600	2800	3000
最大卷圆重量 (mm)	750	800	850	900	950	1000	1050	1100	1150	1200	1250	1300
最大校圆重量 (mm)	750	800	850	900	950	1000	1050	1100	1150	1200	1250	1300
最大卷圆速度 (mm/s)	100	120	150	180	200	220	250	280	300	320	350	380
最大校圆速度 (mm/s)	100	120	150	180	200	220	250	280	300	320	350	380
最大卷圆力 (kN)	12	18	25	35	45	55	65	75	85	95	105	115
最大校圆力 (kN)	12	18	25	35	45	55	65	75	85	95	105	115
最大卷圆行程 (mm)	800	1000	1200	1400	1600	1800	2000	2200	2400	2600	2800</	

T44QK-系列数控板料开卷校平生产线

SERIES T44QK UNCOIL—LEVEL-CUT LINE



性能与特点:

板料开卷校平剪切线具有高效定尺剪切钢板之功能, 可将各种卷板材料经开卷、整平、定尺、分条, 同时剪切成不同规格板材, 分类堆放整齐。对于大量使用不同规格板材的企业, 能够显著地增加产量, 降低成本, 保证质量, 提高生产效率。在剪切线之后可配置数控回转头压力机, 双动薄板拉伸机, 可加工零件一次成型, 是现代企业必不可少的高效加工机械。

用途

T44QK系列数控板料开卷校平剪切线, 主要用途是将冷轧、热轧钢卷板校平剪切成各种规格的定尺板材。适用于车辆制造, 家用电器, 开关电器, 钢结构办公用品, 不锈钢厨房用品, 机器制造等行业。

Use

T44QK series CNC sheet Metal uncoillevel shearing line is mainly used in uncoiling, leveling and shearing coldrolled and hotrolled steel plate into various specifications of specified steel sheet. This product applies in many industries such as vehicle manufacturing, household appliances, switch cabinets, steel structure office appliances, stain less steel kitchen utensils, machine tools etc.

技术参数 Main Technical Data

参数名称 Specification	剪切最大板宽 Max. Width of Plate mm	剪切最大板厚 Max. Thickness of Plate mm	剪切长度范围 Range of shearing length mm	剪切精度 Accuracy of shearing mm	整平轮数量 Amount of Level Wheel	整平轮外径 Outside Diameter of Level Wheel mm	最大分条数目 Max. No. of strip Separating	送料速度 Speed of Feed mm/min	主电机功率 Motor Power kw
T44QK-1.5x1500	1500	1.5	10.0~9999.9	±0.50	≥5	110	4	35000	11
T44QK-2.0x1350	1350	2.0	10.0~9999.9	±0.50	≥5	125	4	30000	11
T44QK-3x1800	1800	3.0	10.0~9999.9	±1.0	≥5	125	4	25000	22
T44QK-3x1250	1250	3.2	10.0~9999.9	±1.0	≥5	135	4	20000	22
T44QK-5x1600	1600	5.0	10.0~9999.9	±1.0	≥5	180	2	25000	22

由于产品在不断的改进中, 样本技术参数如有改动, 恕不另行通知, 以随机技术文件为准。
Description and specifications given in this catalogue are subject to modification without notice.

Series J23 Dtype Stroke Adjustable Press

J23-系列开式可倾压力机

J23系列压力机技术参数：

规格 Dimension	单位 Unit	型号 Type	JG23-40D	JG23-63D	JG23-80D
公称力 Nominal force	kN		40	630	800
总冲行程 Stroke underformal force	mm		4	4	5
滑块行程 Slide block stroke	mm		20-120	20-120	10-130
行程次数 Number of stroke	min		55	50	45
最大装模高度 Max die set height	mm		220	260	280
装模高度调节量 Die set height adjustment	mm		70	80	80
滑块中心至机身距离 Distance from slide block center to the frame	mm		260	260	270
工作台面尺寸(前后x左右) Worktable dimensions (WxL)	mm		480x710	480x715	520x860
工作台面圆孔直径 Diameter of Worktable hole	mm		φ180	φ180	φ180
工作台面厚度 Thickness of worktable	mm		80	90	100
模柄工作孔尺寸(直径x深度) Die diameter in body (Diameter x Depth)	mm		φ200x150x300	φ250x200x340	φ250x200x340
侧板工作孔尺寸(直径x深度) Diameter of side block bottom surface (WxL)	mm		270x320	280x320	280x360
模柄孔尺寸(直径x深度) Size of the handle hole (Diameter x Depth)	mm		φ50x70	φ50x80	φ60x75
机身最大倾斜角度 Max tilting angle of body	°		25°	25°	20°
立柱间距 Distance between columns of body	mm		300	350	410
电动机功率 Motor Power	kw	型号 Type	Y132M1-6	Y132M2-6	Y160M3-6
		功率 Power	4	5.5	7.5
外形尺寸(长x宽x高) Outline dimension(LxWxH)	mm		1600x1180x2310	1810x1350x2640	1810x1450x2790

由于产品在不断的改进中，如出现样本技术参数与产品实际数据有不一致处，应遵照双方的技术协议参数，不再另行通知。



Series J21S back Press

J21S-系列固定台深喉口压力机

- ◆ 此系列机床是加大了喉口深度的开式固定台压力机，工作空间大，适用于大尺寸板料的冲压加工；
- ◆ 除J21S-20以外，均采用钢板焊接机身，去内应力处理，具有较高的强度与刚度；
- ◆ 此系列机床由JD21系列演变而来，具有JD21系列产品的结构及性能特点。

J21S系列压力机技术参数：

规格	单位	J21S-16	J21S-25	J23-40	J23-63	J23-80	J23-100	J23-160	J21S-125
公称力	kN	160	250	400	630	800	1000	1600	1250
滑块行程	mm	60	70	80	80	100	100	160	140
行程次数	min	80	70	50	50	50	40	50	35
最大装模高度	mm	170	200	220	250	270	300	500	320
装模高度调节量	mm	30	30	40	50	60	80	110	90
滑块中心至机身距离	mm	190	710	710	710	800	800	950	800
工作台面尺寸(前后x左右)	mm	320x490	400x600	440x670	440x670	470x750	570x860	740x1300	650x1020
模柄孔尺寸(直径x深度)	mm	φ35x32	φ40x60	φ50x70	φ50x70	φ60x80	φ60x80	φ65x90	φ60x80
工作台面厚度	mm	45	50	70	70	80	80	110	105
电动机功率	kw	1.5	3	4	5.5	5.5	7.5	15	1.5
外形尺寸(长x宽x高)	mm	1120x580 x1700	1620x800 x1950	1730x1100 x2300	1980x1100 x2290	2260x1265 x2450	2230x1490 x2700	2200x1545 x3530	2230x1440 x2700

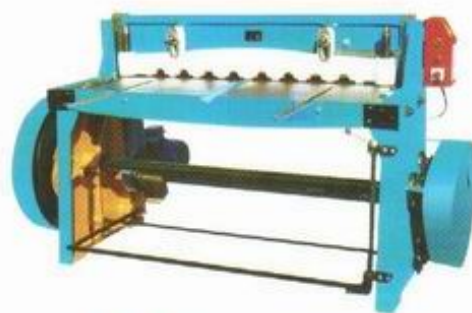
由于产品在不断的改进中，样本技术参数如有改动，恕不另行通知。

Description and specifications given in this catalogue are subject to modification without notice.



Q11系列剪板机

Q11 SERIES SHEARING MACHINE



WH06 SERIES MANUAL FOLDE
WH06系列手动折边机



Q01 SERIES MANUAL SHEARS
Q01系列脚踏剪板机



NERY CO., LTD

Q11精密剪板机主要技术参数:
Q11 TRUECUT-MECHANICAL SHEARING MACHINE

名称 规格 Model Specification	可剪板厚 Max cutting thickness mm	可剪板宽 Max cutting width mm	剪切角 Shear angle mm	行程次数 Ram stroke mm	后档料范围 Back stop mm	工作台高度 Height of working table mm	电机功率 Motor power kw	外形尺寸 Dimension mm
2.5x2500	2.5	2500	1°	47	0-650	800	5.5	3214x2210x1180
3.2x2000	3.2	2000	1°45'	47	0-650	800	7.5	2624x2210x1180
3.2x2500	3.2	2500	1°18'	47	0-650	800	7.5	3124x2210x1180
3.5x1250	3.5	1250	1°30'	47	0-650	800	5.5	1880x2210x1180
3.5x3050	3.5	3000	1°30'	47	0-650	800	9	3599x2448x1290
2x3666	2	3650	1°30'	47	0-650	800	9	4200x2448x1240

QH11大型机械剪板机:
QH11 LARGE MODEL MECHANICAL SHEARING MACHINE

名称 Parameter	QH11-12x3200	QH11-15x3500	QH11-18x2500	QH11-18x3000	QH11-20x2500	QH11-12x3200	QH11-20x2500
可剪板厚 Shear thickness mm	15	15	18	18	20	20	20
可剪板宽 Shear up cuts mm	3200	3500	2500	3000	2500	3200	2500
后档料范围 Back stop mm	0	15	0	0	0	0	0
刀片数量 Quantity of blades	4	4	4	4	4	4	4
刀片厚度 Blade thickness mm	400	450	400	450	450	450	450
剪切角 Shear angle	2.30	3	3	2.30	3	2.30	3
工作台高度 Height of the work table mm	875	875	875	700	700	800	800
电机功率 Motor power kw	15	15	15	22	30	30	45
后档料范围 Back stop mm	0	15	0	0	0	0	0
刀片厚度 Blade thickness mm	400	450	400	450	450	450	450
后档料范围 Back stop mm	0	15	0	0	0	0	0

性能与特点:

该系列产品采用龙门式结构,由电动机经联轴器直接传动给二组齿轮传动链,其中一组置于封闭齿轮箱内,低速一组为开式传动,运转平稳,使用维护方便。广泛用于金属结构厂、造船厂、锅炉厂、电机厂、及通用矿山、冶金等行业。

Q11电动式剪切机:
Q11 ELECTRICAL SHEARING MACHINE

名称 规格 Model Specification	可剪板厚 Max cutting thickness mm	可剪板宽 Max cutting width mm	行程次数 Ram stroke mm	后档料范围 Back stop mm	剪切角 Shear angle (°)	电机功率 Motor power kw	外形尺寸 Dimension mm
4x2000	4	2000	55	500	1°30'	4	3000x1970x1250
4x2500	4	2500	55	500	1°30'	5.5	3500x1970x1250
6x2000	6	2000	40	500	2°	7.5	3175x1765x1530
6x2500	6	2500	40	500	1°45'	7.5	3675x1765x1530
8x2000	8	2000	45	700	1°57'	11	3690x2165x1520
8x2500	8	2500	45	700	1°57'	11	3190x2165x1520
10x2000	10	2000	40	700	2°	11	3200x2180x1530
10x2500	10	2500	40	700	2°	11	3700x2180x1530

手动折边机

该手动折边机是在总结多年生产和使用手动折边机的基础上研制的它集各种手动折弯机的优点于一身,其最大的优点在于他配有活动式、可发割的上模,并能根据加工件的不同尺寸,进行适当的调整,将金属板材折弯成有单边一底的盒件,或盘件。而且换叉以在盒件上部折出翻边。当全部上模都安装上去时,即可折直线板料。

手动折边机:
WH06 SERIES MANUAL FOLDE

名称 Parameter	外形尺寸(长x宽x高) Overall Dimensions LxWxH
规格 Specification	
2.5x1220	1700x700x960
2.5x1500	2000x700x960
2x2000	2500x700x960
1.5x2500	3000x700x960



南通久高机械有限公司

NANTONG JUGAO MACHINERY CO., LTD

地址：江苏省海安李堡镇工业区

电话：0513-88283988

传真：0513-88932366

手机：13222111178

邮编：226631

网址：www.ntjugao.com

邮箱：info@ntjugao.com

Add: Hai'an Libao, Jiangsu China

Tel:0086-513-88283988

Fax:0086-513-88932366

Mob:0086-13222111178

P.C:226631

<http://www.ntjugao.com>

E-mail:info@jugao.com