

# Point de mire Pneus

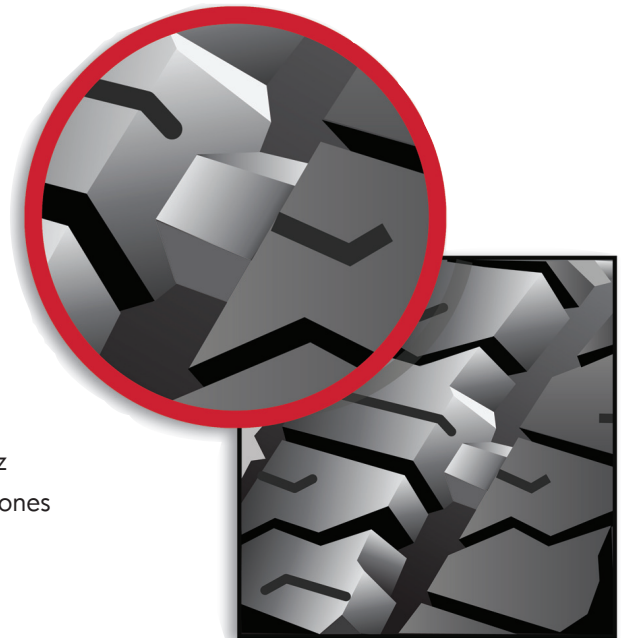
## Quand acheter des pneus

Une inspection régulière de vos pneus vous aidera à déterminer quand il faut les remplacer. Voici une liste de signes avertisseurs indiquant que vos pneus ont peut-être besoin d'être remplacés. Adressez-vous à votre gérant adjoint du service Lexus si vous remarquez des irrégularités.

- Pneu présentant une usure anormale pouvant affecter la conduite sécuritaire du véhicule;
- Pneu devenu fendillé et poreux en raison de l'âge ou d'un défaut de fabrication;
- Talon ou flanc du pneu endommagé;
- Bande de roulement du pneu endommagée et câbles de pneu exposés;
- Bande de roulement perforée et irréparable de l'intérieur;
- Ceinture de pneu déplacée ayant ovalisé le pneu;
- Bosse anormale sur le flanc du pneu.

### Bande de roulement

- Le pneu est usé jusqu'à l'« indicateur d'usure » ou jusqu'à la limite minimum admissible selon le fabricant du pneu (1,6 mm ou 2/32 po pour les pneus toutes saisons, et 4 mm ou 5/32 po pour les pneus d'hiver).
- Mesurez-la – et inspectez-la. Une usure avancée ou anormale peut diminuer la capacité de la bande de roulement à adhérer à la chaussée dans des conditions adverses. Inspectez visuellement vos pneus à la recherche d'une usure inégale, de zones profondes ou peu profondes ou de zones anormalement lisses. Recherchez aussi tout signe de dommages.

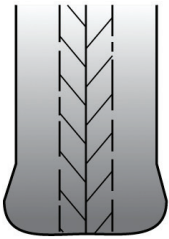
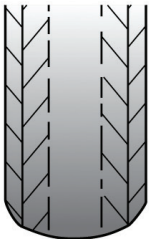

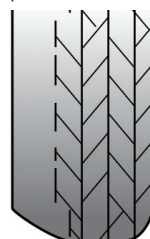
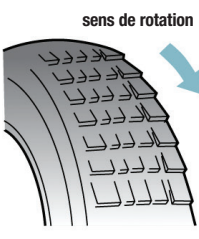


Lorsque vous inspectez vos pneus, recherchez les « barres d'usure » intégrées dans la bande de roulement – il s'agit de petites bandes de caoutchouc lisse en saillie qui apparaissent lorsque le pneu est usé.

# Point de mire Pneus

## Pneus

### Pourquoi des pneus s'usent anormalement

état de la bande de roulement	usure aux épaulements	usure au centre	usure en biseau épaulement intérieur	usure d'un seul épaulement épaulement extérieur	usure à dents de scie
					
cause	pression trop basse	pression trop élevée	problème de pincement	problème de carrossage	pas de permutation

### Comment interpréter le code de spécification du pneu :

**P** 235/60 **R** 19 99 **V**

① ② ③ ④ ⑤ ⑥ ⑦

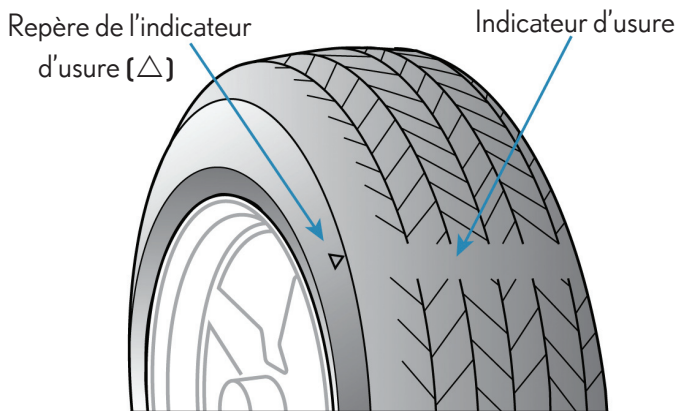
- ① Pneu de voiture de tourisme
- ② Largeur du pneu (mm)
- ③ Rapport d'aspect (pourcentage que représente la hauteur par rapport à la largeur du pneu)
- ④ Construction radiale
- ⑤ Diamètre de jante (po)
- ⑥ Indice de charge
- ⑦ Cote de vitesse

### Facteurs affectés par l'usure des pneus :

- Comportement et stabilité du véhicule
- Qualité de conduite et douceur de roulement
- Transfert de la chaleur
- Rendement sur chaussée mouillée/enneigée

### Indicateur d'usure du pneu :

Type de véhicule	Ordinaire	Autoroute
Véhicule de tourisme	1,6 mm	1,6 mm
Petit camion	1,6 mm	2,4 mm
Camion, autobus	1,6 mm	3,2 mm



# Point de mire Pneus

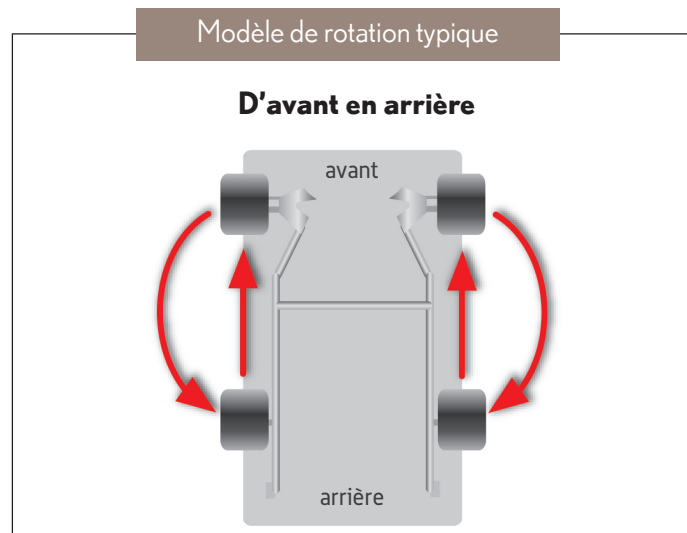
## Pour faire durer les pneus

### Alignement

Votre véhicule tire-t-il d'un côté ou vibre-t-il? Un choc important causé en heurtant une bordure de trottoir ou un nid-de-poule peut désaligner votre train avant et endommager vos pneus. Un bon alignement procure une bonne réponse de la direction et une meilleure tenue de route. Il favorise aussi une usure uniforme des pneus, lequel prolonge la durabilité des pneus. Un bon alignement réduit en outre l'usure sur les autres composants de la suspension. **Demandez à votre concessionnaire Lexus de vérifier périodiquement l'alignement de votre véhicule.**

### Permutation

Faire régulièrement la permutation des pneus de votre véhicule vous aidera à obtenir une usure uniforme et à augmenter la durabilité des pneus. Les pneus devraient être permutés tel que recommandé par votre concessionnaire Lexus. Suivant l'état et le type de votre véhicule, votre concessionnaire Lexus pourrait utiliser un autre modèle de rotation des pneus.



# Point de mire Pneus

## Inscriptions DOT et sculpture de la bande de roulement

### Inscriptions DOT

Les inscriptions du DOT (Department of Transportation aux États-Unis) signifient que le pneu satisfait aux normes de sécurité de cet organisme concernant les pneus. Ces inscriptions aident à faire le suivi du pneu, un peu comme le numéro de lot dans le cas des aliments.



- Les deux premiers caractères désignent le fabricant du pneu et le code de l'usine. Cette désignation pourrait être importante en cas de rappel de sécurité touchant le pneu.
- Les troisième et quatrième caractères indiquent la dimension du pneu.
- Les cinquième, sixième, septième et huitième (facultatif) caractères identifient la marque ainsi que d'autres caractéristiques du pneu que le fabricant juge importantes.
- Les quatre derniers chiffres indiquent la date de fabrication du pneu. Les deux premiers précisent la semaine et les deux derniers l'année.

### Comprendre la sculpture de la bande de roulement

La bande de roulement d'un pneu peut vous en dire beaucoup sur le type de pneu auquel vous avez affaire et sur le rendement qu'il devrait fournir dans diverses conditions.

#### 1 Lamelles

- Plus de lamelles – meilleure adhérence
- Blocs pleins – meilleure résistance aux déchirures sur le gravier, etc.

#### 2 Rainures latérales

- Ouvertes – traction améliorée dans la boue, le sable et la neige
- Fermées – roulement silencieux et meilleure tenue dans les virages sur la route

#### 3 Blocs d'épaulement

- Ouverts – meilleure traction
- Fermés – roulement silencieux et meilleure tenue dans les virages sur la route

#### 4 Nervure centrale

- Ininterrompue – tenue de route fougueuse sur la route
- Pas de nervure (bossages) – meilleure traction

#### 5 Rainures circonférentielles

- Large et dégagée – dispersion améliorée de l'eau à grande vitesse
- En zigzag avec bossages – traction améliorée hors route et dans la neige

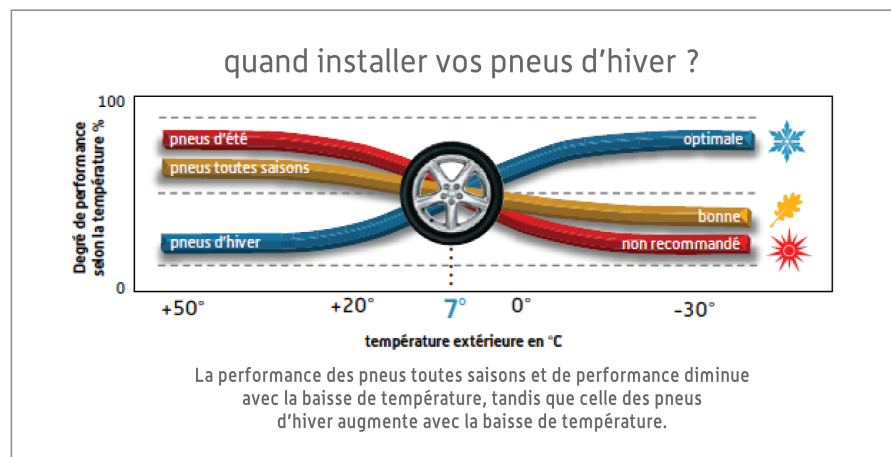


# Point de mire Pneus

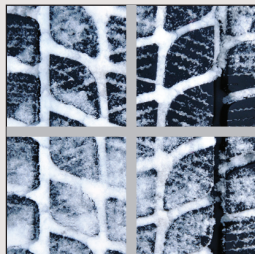
## Pneus d'hiver

### Pourquoi des pneus d'hiver?

Trop souvent, on considère les pneus d'hiver comme des « pneus à neige ». En réalité, les pneus d'hiver ne donnent pas seulement un bon rendement dans la neige, mais ils sont aussi conçus pour offrir une efficacité optimale par temps froid. Par conséquent, même s'il n'y a pas de neige sur la chaussée, vos pneus d'hiver continueront de vous procurer le rendement et la sécurité que vous exigez, grâce à leur mélange de caoutchouc souple qui peut résister à des températures extrêmes.



### Avantages des pneus d'hiver

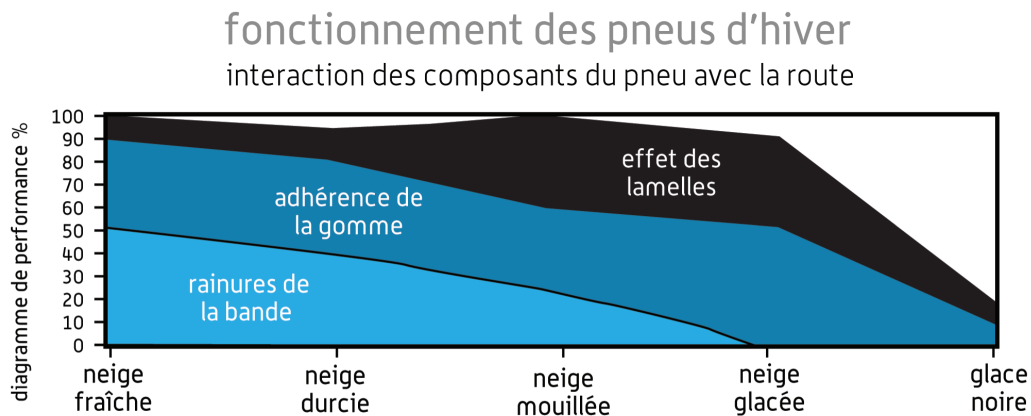


- Excellent niveau de confort et de sécurité
- Adhérence exceptionnelle par temps froid
- Freinage supérieur sur la glace et dans la neige
- Résistance remarquable à l'aquaplanage
- Superbe tenue de route sur chaussée mouillée ou sèche
- Fonctionnement amélioré du système de contrôle de la stabilité du véhicule (VSC)
- Départs plus en douceur pour les véhicules équipés d'un régulateur de traction (TRAC)

# Point de mire Pneus

## Rendement des pneus d'hiver

Les pneus d'hiver sont particulièrement efficaces dans des conditions météorologiques difficiles (neige, glace et boue) et à basse température, soit à une température inférieure à +7 °C (44,6 °F). Pendant la saison hivernale, les pneus jouent un rôle crucial au niveau de la sécurité et de la performance du véhicule. À mesure que descend le mercure, les composés standard (non d'hiver) voient leurs caractéristiques d'élasticité diminuer. Cela entraîne une réduction de la surface de contact du pneu, et donc de l'adhérence en général. Le besoin d'une plus grande mobilité et d'une sécurité accrue pendant la saison froide a entraîné une forte demande de pneus d'hiver. Pour mieux comprendre les avantages des pneus d'hiver, nous devons comprendre que leurs propriétés sont axées pour assurer un bon rendement à « basse température ».



Selon les conditions hivernales, les divers composants de vos pneus d'hiver ont un rôle plus ou moins grand à jouer dans son efficacité. Par exemple, dans la neige fraîche, les rainures de la bande de roulement et l'adhérence de la gomme jouent un plus grand rôle dans la performance que les lamelles ou que les clous.



**Le saviez-vous?**

**Au Québec, depuis décembre 2008 le Code de la sécurité routière stipule ce qui suit :**

« Au cours de la période du 15 décembre au 15 mars, le propriétaire d'un taxi ou d'un véhicule de tourisme immatriculé au Québec ne peut mettre en circulation ce véhicule, à moins qu'il ne soit muni de pneus conçus spécifiquement pour la conduite hivernale selon les normes prévues par règlement du gouvernement. Cette interdiction s'applique également à quiconque offre en location au Québec un véhicule de tourisme qui n'est pas muni de ce type de pneu... » Il est important de se rappeler que les pneus conçus spécifiquement pour la conduite hivernale offrent une solution sécuritaire pour la conduite en hiver. Ils sont conçus pour procurer une adhérence optimale sur les surfaces enneigées ou glacées et par temps froid.

# Point de mire Pneus

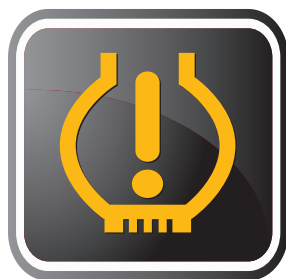
## Systèmes de surveillance de la pression des pneus

Votre Lexus pourrait être équipée d'un système évolué de surveillance de la pression des pneus. Ce système est conçu avant tout pour des raisons de sécurité. Bien qu'il s'agisse d'un outil servant à vous tenir au courant de la pression de gonflage de vos pneus, il ne saurait remplacer l'entretien régulier de vos pneus. Lexus recommande une inspection régulière et visuelle de vos pneus, ainsi que la vérification de leur pression de gonflage toutes les deux semaines.

### Fonctionnement du système de surveillance de la pression des pneus

La plupart des véhicules à partir de l'année-modèle 2008 peuvent être équipés du système de surveillance directe, qui utilise un capteur pouvant mesurer avec précision la pression de gonflage et la température de l'air dans le pneu. Ce capteur est monté sur le côté intérieur de chaque roue et transmet les données par ondes électromagnétiques au récepteur. Certains véhicules de l'année-modèle 2007 ou avant sont équipés du système de surveillance indirecte, lequel est basé sur la méthode utilisant la fréquence de résonance et la méthode utilisant la différence relative de vitesse de rotation des roues pour détecter les irrégularités. Si une anomalie est détectée par l'un ou l'autre de ces systèmes, le témoin d'avertissement correspondant s'allumera sur votre tableau de bord.

### Le témoin d'avertissement de basse pression des pneus



Si ce témoin s'allume, c'est qu'il vous alerte qu'au moins un de vos pneus pourrait être insuffisamment gonflé.

Si le témoin continue de clignoter (pendant 60 à 90 secondes), il indique une défaillance dans le système. Après avoir clignoté pendant cette période, le témoin restera allumé. Si le témoin reste allumé, communiquez immédiatement avec votre concessionnaire Toyota pour faire inspecter le système.

### Si le témoin s'allume, cela veut-il toujours dire que la pression des pneus est basse ?

Le témoin allumé peut indiquer une défaillance du système qui nécessite l'intervention d'un concessionnaire Lexus. S'il clignote avant de rester allumé continuellement, il se peut que la pression des pneus se situe dans la plage appropriée, mais vous devriez quand même communiquer avec votre concessionnaire Lexus pour faire inspecter le système.

Si un pneu doit sans cesse être regonflé, faites-le vérifier par votre concessionnaire Lexus. Sur les véhicules équipés du système de surveillance de la pression des pneus, Lexus recommande l'installation d'un système de surveillance de la pression des pneus (TPMS) sur les roues d'hiver.



# Point de mire Pneus

---

## Conseils d'entreposage sécuritaire

---

### Conseils d'entreposage

Il se peut que votre concessionnaire Lexus offre un service d'entreposage de pneus, ce qui pourrait beaucoup vous faciliter les choses. Vous n'aurez pas besoin de ramener vos pneus à domicile. Demandez à votre gérant adjoint du service Lexus si ce service est offert par votre concessionnaire Lexus.

L'exposition aux éléments et à la chaleur est le principal facteur qui influe sur le vieillissement d'un pneu. Les pneus vieillissent naturellement, et il suffit de prendre quelques mesures simples pour prendre soin de vos pneus et même pour les faire durer plus longtemps.

Les rayons ultraviolets et la chaleur sont nocifs pour le caoutchouc de vos pneus. En fin de saison, vous devriez donc entreposer vos pneus à l'abri de la lumière solaire directe. Lorsque vous entreposez vos pneus, placez-les à plat dans un endroit sec et frais qui ne se trouve pas à proximité de moteurs ou de machines électriques. Ces moteurs peuvent dégager de l'ozone, et cet élément peut endommager vos pneus.





# Point de mire Pneus

---

## Marques de pneus

---

Pour bien vous servir, Lexus offre 13 des marques les plus réputées au Canada.

