



ES/ESh

2018



L'ANTICIPATION VISIONNAIRE DE LEXUS

Pour créer des expériences extraordinaires et captivantes au temps présent, il importe d'anticiper les besoins futurs. Ainsi, nous travaillons à changer le monde en créant des expériences innovatrices aussi uniques que passionnantes, et aussi surprenantes que

mémorables. Les performances se transforment ensuite en passion. Les fonctions, en émotion. Et les technologies, en imagination. C'est cette vision audacieuse qui nous inspire et qui nous distingue en tous points.





UN DESIGN AUDACIEUX

Le design audacieux représente avant tout le courage de se démarquer. Pour nous, cela a toujours signifié de faire les choses différemment. La conformité n'est pas une option. Un design audacieux élève le simple et l'utilitaire au rang de l'extraordinaire. Nous concevons chaque design comme une occasion nouvelle de susciter une réaction viscérale. C'est pourquoi nous désirons provoquer des émotions et penser de façon originale. Cette approche fait de nous des chefs de file. Un design de pointe de grande inspiration ne mérite rien de moins.



DES PERFORMANCES EXALTANTES

Les performances exaltantes ne se résument pas à une liste de statistiques impressionnantes. Nous croyons que l'exaltation se définit par une sensation d'anticipation profonde, par des poussées d'adrénaline, qui vous lient complètement à l'expérience de conduite. À un tel point que rien ne peut vous distraire, tant vous êtes absorbé par l'intensité du moment. Un sentiment incomparable. Quand nous attisons cette passion en vous, nous savons que nous avons réussi. Quand vous vivez des sensations fortes, nous en vivons aussi.

DES TECHNOLOGIES IMAGINATIVES

Nous voulons créer des technologies en nous éloignant des conventions et en refusant de nous complaire dans l'habituel. Les technologies doivent d'abord être intuitives et utilitaires. Lorsqu'elles sont vraiment imaginatives, elles peuvent résoudre des problèmes que personne n'avait encore pressentis. Notre passion nous pousse à nous questionner sur le comment et le pourquoi des choses. Il arrive que nous réalisions des percées technologiques révolutionnaires. Ou que nous découvriions une application nouvelle à une technologie déjà existante. Quoi qu'il en soit, il en résulte toujours des expériences immersives que personne n'avait cru possible auparavant.



LE SAVOIR-FAIRE ARTISANAL DU TAKUMI

Chez Lexus, les *takumi* sont les maîtres-artisans exceptionnels qui apportent une touche humaine à chaque aspect du design et de la confection de nos véhicules. Leurs sens aiguisés du toucher, de l'ouïe et de la vue sont essentiels à la mise au point et à l'assemblage de chaque Lexus, de la finition de la peinture à la résonnance du moteur. L'influence des *takumi* dépasse largement nos rigoureux standards de qualité. Leur travail acharné et leur désir constant de se dépasser nous inspirent dans tout ce que nous entreprenons.





L'OMOTENASHI

La tradition japonaise de l'*omotenashi* est au cœur de la culture Lexus. Elle se traduit par notre volonté soutenue de comprendre vos besoins, de les anticiper et de les dépasser. Parfois, avant même que vous ne les ayez ressentis. Nous nous engageons à traiter chaque client comme un invité dans notre maison, en lui offrant un accueil chaleureux, une attention particulière et, surtout, en lui démontrant un profond respect. La même philosophie se reflète dans notre approche de la conception et du design. En anticipant vos besoins, nous pouvons construire un lien encore plus fort entre vous et votre véhicule.

ES/ESh

L'EXPRESSION DU RAFFINEMENT.

Pour Lexus, miser sur autre chose que la plus grande qualité pour les ES 350 et 300h serait impensable. Derrière une partie avant remarquable se trouve un habitacle élégant et silencieux entièrement imprégné du savoir-faire artisanal des *takumi*. Ajoutez à cela des performances qui vont de pair et vous comprendrez que le mot « compromis » ne fait vraiment pas partie de son vocabulaire – ni du nôtre. La ES est plus que l'expression de la marque Lexus. Elle est l'incarnation même de nos valeurs et de nos convictions les plus profondes.







ES/ESi

PERFORMANCE

L'EXPRESSION D'UNE PERFORMANCE SOVERAINE.

Derrière le lustre du design progressif se cache une véritable berline de luxe puissante et spacieuse fusionnant confort authentique et style grandiose. Le V6 de 3,5 litres développant 268 chevaux de la ES 350 est fougueux et réactif dans toutes les situations. À bord, l'émerveillement se conjugue au pluriel, sous la forme de trois modes – Normal, ÉCO et Sport – qui mettent l'équilibre souhaité entre raffinement, efficacité énergétique et performances à la portée de votre main. Et grâce à sa carrosserie aérodynamique, la ES offre une stabilité sans faille et une expérience de conduite fluide, qui rompt superbement avec les attentes établies.



L'EXPRESSION D'UNE PRÉSENCE REMARQUÉE.

La forme saisissante de la calandre en sablier emblématique est un trait distinctif de la ES 350. Grâce à des courbes étonnamment luxueuses et aérodynamiques, sa présence remarquable est remarquablement invisible dans le vent. Son profil plus bas et sportif lui ajoute des éléments avant-gardistes qui projettent une image tout à la fois autoritaire et sobre. Enfin, voici une berline de luxe qui ne craint pas de montrer qu'elle a du muscle.









ES/ESh

DESIGN INTÉRIEUR

L'EXPRESSION DU LUXE SANS COMPROMIS.

La première chose qui saute aux yeux quand vous prenez place à bord de la ES 350, c'est la qualité de fabrication méticuleuse.

Saisissez le volant sport, ressentez la sensation de confort supérieur et découvrez un monde de luxe sans compromis. Grâce à un habitacle qui met des commandes de navigation et de divertissement conviviales et intuitives à portée de main, il n'aura jamais été aussi facile et agréable de rester connecté. Chaque détail a fait l'objet d'une attention méticuleuse afin d'instaurer une atmosphère tout à la fois familière et audacieusement distincte.





L'EXPRESSION DE LA TRANQUILLITÉ D'ESPRIT.

La ES vous entoure à la fois de technologies de sécurité perfectionnées et d'éléments de confort novateurs. Ses sens virtuels s'ajoutent aux vôtres sous la forme de caractéristiques de sécurité complètes qui vous donnent la plus grande assurance derrière le volant, comme le dispositif de contrôle de la stabilité du véhicule¹⁰, le moniteur d'angles morts⁶ et le système d'alerte de circulation transversale arrière²⁴. Avec le Système de sécurité Lexus+ de série, une suite de capteurs intelligents vous offre en outre une protection supplémentaire pendant que vous restez concentré sur la route.

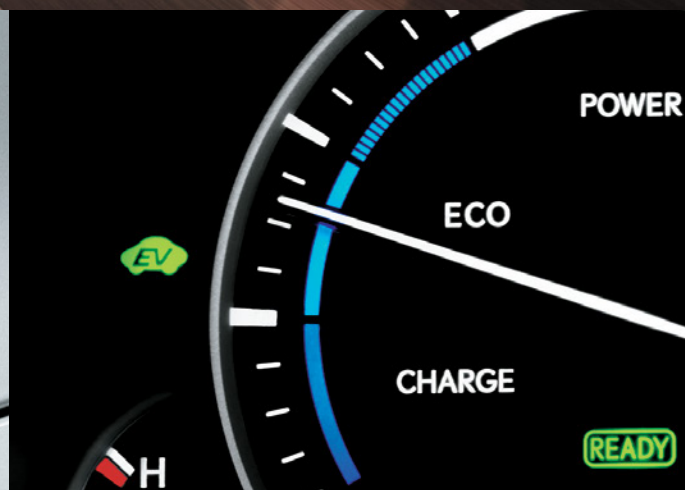




L'EXPRESSION DE L'EFFICACITÉ.

Chez Lexus, nous sommes les champions incontestés de la technologie hybride, et la ES hybride incarne ce savoir-faire avec éloquence. Son système propulseur produit une impressionnante puissance nette de 200 chevaux¹⁶ tout en générant près de 70 % moins d'émissions génératrices de smog que des véhicules à essence comparables². Une de nos hybrides les plus avancées et les plus efficaces à ce jour, la ES hybride offre un confort exquis et une fiabilité sans pareille qui sont l'apanage exclusif de la marque.

HYBRID



Caractéristiques de luxe de série

LUXE ET COMMODITÉ

- ▶ SmartAccess avec démarrage/arrêt à bouton-poussoir⁴
- ▶ Système d'accueil multifonctions à télécommande intégrée dans la clé avec technologie à code rotatif
- ▶ Ouvre-porte de garage intégré (HomeLink^{MD})¹⁹
- ▶ Rétroviseur intérieur à atténuation automatique avec boussole numérique
- ▶ Montre analogique avec illumination à DEL
- ▶ Prise de courant pour accessoires de 12 V
- ▶ Système intuitif d'aide au stationnement
- ▶ Système d'éclairage d'accueil haut de gamme
- ▶ Caméra de recul⁵
- ▶ Essuie-glaces activés par la pluie

SIÈGES ET GARNITURES

- ▶ Garnitures intérieures noir piano en NuLuxe perforé
- ▶ Volant à trois branches et pommeau de levier de vitesses gainés de cuir
- ▶ Sièges avant chauffants à 10 réglages assistés avec ventilateur

AUDIO, COMMUNICATION ET INSTRUMENTS

- ▶ Système audio haut de gamme Lexus à 8 haut-parleurs
- ▶ Commandes du système audio, du téléphone et de l'affichage intégrées au volant
- ▶ Nouvelle interface « Remote Touch »
- ▶ Système audio à écran d'affichage Lexus avec contrôleur audio
- ▶ Radio satellite XM^{MD} intégrée¹³
- ▶ Prise USB et miniprise d'entrée audio auxiliaire pour iPod^{MD}/iPhone^{MD15}, intégration de lecteurs de musique au système audio
- ▶ Profil audio Bluetooth^{MD12} pour une intégration sans fil de lecteurs de musique compatibles et pour la synchronisation automatique du carnet d'adresses
- ▶ Instruments électroluminescents
- ▶ Montre analogique avec illumination à DEL
- ▶ Sélecteur de modes de conduite : Normal, ÉCO et Sport
- ▶ Écran multifonctions TFT de 4,2 po avec moniteur Eco Drive

Caractéristiques de sécurité et de protection de série

SÉCURITÉ ACTIVE

- ▶ Système de sécurité Lexus+
 - ▶ Phares de route automatiques (AHB)²⁷
 - ▶ Alerte de sortie de voie (LDA)²⁵
 - ▶ Régulateur de vitesse dynamique à radar (DRCC)⁷
 - ▶ Système précollision (PCS)²⁶
- ▶ Technologie d'arrêt intelligent (SST)¹⁸
- ▶ Dispositif de contrôle de la stabilité du véhicule (VSC)¹⁰
- ▶ Régulateur de traction (TRAC)
- ▶ Répartiteur électronique de force de freinage (EBD)
- ▶ Système de surveillance de la pression des pneus à détection directe¹⁴
- ▶ Phares à halogène de type projecteur à allumage/ extinction automatique
- ▶ Phares à DEL
- ▶ Phares antibrouillard à DEL
- ▶ Rétroviseurs extérieurs chauffants avec clignotants intégrés

SÉCURITÉ PASSIVE

- ▶ Coussins gonflables côtés conducteur et passager avant (SRS)^{9,17}
- ▶ Coussins gonflables latéraux montés dans les sièges avant¹⁷
- ▶ Coussins gonflables montés aux places latérales arrière¹⁷
- ▶ Coussins gonflables latéraux en rideau à l'avant et à l'arrière¹⁷
- ▶ Coussins gonflables de protection des genoux côtés conducteur et passager avant¹⁷
- ▶ Appuis-tête avant actifs²¹
- ▶ Ancrages supérieurs pour sièges de bébé aux places latérales arrière

CARACTÉRISTIQUES DE PROTECTION

- ▶ Système antivol
- ▶ Immobilisateur de moteur
- ▶ Trousse d'outils
- ▶ Trousse de premiers soins

Spécifications de série

DIMENSIONS DE LA CARROSSERIE

- ▶ **Longueur** 4 910 mm/193,3 po
- ▶ **Empattement** 2 820 mm/111 po
- ▶ **Largeur** 1 820 mm/71,7 po
- ▶ **Hauteur** 1 450 mm/57,1 po
- ▶ **Hauteur sous plafond**
(avant avec toit ouvrant) 953,4 mm/37,5 po
- ▶ **Hauteur sous plafond**
(avant avec toit en verre panoramique) 957,4 mm/37,7 po
- ▶ **Hauteur sous plafond**
(arrière avec toit ouvrant) 953,4 mm/37,5 po
- ▶ **Hauteur sous plafond**
(arrière avec toit en verre panoramique) 938 mm (36,9 po)
- ▶ **Dégagement aux jambes (avant)** 1 065 mm/41,9 po
- ▶ **Dégagement aux jambes (arrière)** 1 015 mm/40 po
- ▶ **Dégagement aux épaules (avant)** 1 464 mm/57,6 po
- ▶ **Dégagement aux épaules (arrière)** 1 397 mm/55 po
- ▶ **Poids en ordre de marche** 1 620 kg/3 571 lb (ES 350)
..... 1 670 kg/3 682 lb (ES 300h)
- ▶ **Volume du coffre**
..... 430 litres/15,2 pi³ (ES 350)
..... 342 litres/12,1 pi³ (ES 300h)
- ▶ **Réservoir** 65 litres/14,3 gallons

MOTEUR

- ▶ **Type** ▶ ES 350
V6 de 3,5 litres, double système de distribution
à calage variable intelligent (VVT-i)
- ▶ ES 300h
4 cylindres en ligne de 2,5 litres à cycle
Atkinson¹
- ▶ **Puissance** 268 ch à 6 200 tr/min (ES 350)
..... 200 ch (puissance nette totale du système)¹⁶ (ES 300h)
- ▶ **Couple** 248 lb-pi à 4 700 tr/min (ES 350)
..... 156 lb-pi à 4 700 tr/min (ES 300h)
- ▶ **Consommation de carburant estimée**
(ville/route/combinée)
..... 11,4/7,7/9,7 L/100 km (ES 350)³
..... 25/37/29 mi/gal (ES 350)³
..... 5,8/6,1/5,9 L/100 km (ES 300h)³
..... 49/46/48 mi/gal (ES 300h)³
- ▶ **Transmission** ▶ ES 350
Automatique 6 rapports,
transmission à commande
électronique avec intelligence
(ECT-i)
- ▶ ES 300h
Transmission à variation continue et à
commande électronique (ECVT)

- ▶ **Coefficient de traînée aérodynamique** 0,27
- ▶ **Roues motrices** ▶ Traction avant (FWD)
▶ Contrôle de la stabilité du
véhicule (VSC)¹⁰
▶ Régulateur de traction (TRAC)
▶ Sélecteur de mode de conduite

CHÂSSIS

- ▶ **Suspension avant** ▶ Indépendante, à jambes de
force MacPherson avec
ressorts hélicoïdaux
▶ Amortisseurs à gaz sous
pression, barre stabilisatrice
- ▶ **Suspension arrière** ▶ Indépendante, à jambes de
force MacPherson à deux tiges
avec ressorts hélicoïdaux
▶ Amortisseurs à gaz sous
pression, barre stabilisatrice
- ▶ **Direction** ▶ Direction à assistance électrique (EPS)
- ▶ **Freins** ▶ À disques aux quatre roues
▶ Répartiteur électronique de force de
freinage (EBD)
▶ Assistance au freinage (BA)¹¹
▶ Système de freinage à récupération
(ES 300h)
- ▶ **Pneus** ▶ Pneus toutes saisons P215/55R17
▶ Pneus toutes saisons P225/45R18
(ES 350 en option)
▶ Pneu de secours temporaire

Roues



ES 350
Roues de 17 po en alliage à
10 rayons divisés



ES 300h
Roues de 17 po en alliage à
5 rayons divisés



ES 350 (en option)
Roues de 17 po en alliage à
10 rayons divisés



ES 350 (en option)
Roues de 18 po en alliage à
10 rayons divisés

ES/ESH COULEURS ET GARNITURES

Accessoires



Chauffe-bloc



Moulures latérales



Doublure de compartiment de charge

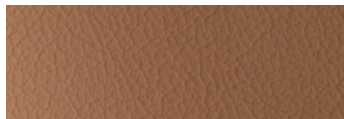


Pellicule de protection de la peinture

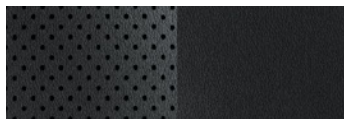


Aileron arrière (ES 350)

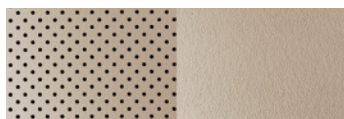
Intérieur



NuLuxe, cuir, cuir de première qualité Lin

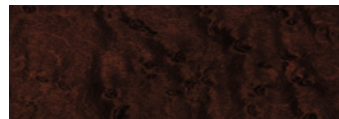


NuLuxe, cuir, cuir de première qualité Noir

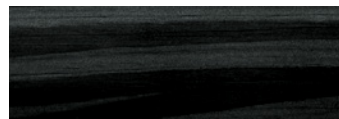


NuLuxe, cuir, cuir de première qualité Ivoire

Garnitures intérieures



Érable piqué



Garnitures de bois *shimamoku*



Noir piano

ES/ESh

COULEURS

PLACEZ VOTRE CURSEUR
SUR UNE COULEUR POUR
LA VISUALISER*.

Cachemire satiné
métallisé

Caviar

Blanc éminent nacré

Bleu crépuscule mica

Argent atomique

Gris nébuleux nacré

*Il se peut que la fonction interactive ne fonctionne
pas sur toutes les plateformes.

GARANTIE ET SERVICE

NOTRE ENGAGEMENT DE SERVICE

En plus d'offrir un produit de la plus haute qualité, Lexus vous propose, par l'entremise d'un réseau de concessionnaires professionnels, un niveau de service après-vente sans égal et sans compromis : le concept de service de première classe. Grâce à un niveau sans égal de professionnalisme et de soutien des véhicules, l'expérience du propriétaire d'un véhicule Lexus ne manquera pas d'être aussi luxueuse que le sont les véhicules.

GARANTIE

Notre garantie Lexus inclut les couvertures suivantes :
48 mois/80 000 km

Garantie sur les pièces de remplacements de service

24 mois/40 000 km
Applicable sur les pièces Lexus d'origine installées chez un concessionnaire Lexus sur un véhicule Lexus ou achetées sur place.

Composants liés au système hybride

96 mois/160 000 km
(y compris le module de commande de la batterie, le module de commande du système hybride, la batterie haute tension pour véhicule hybride et l'inverseur avec convertisseur)

Groupe propulseur

72 mois/110 000 km

Perforation due à la corrosion

72 mois/kilométrage illimité

Principaux composants du système antipollution

96 mois/130 000 km

Pour plus de détails, veuillez consulter votre concessionnaire Lexus. Lexus vous fournira même un moyen de transport de remplacement pour cinq jours si votre véhicule doit rester chez le concessionnaire pour une période prolongée en raison d'un problème couvert par la garantie.

PROTECTION EXTRA-ATTENTIVE

Prolongez la garantie du véhicule neuf et rehaussez votre tranquillité d'esprit grâce à la Protection Extra-Attentive Lexus.

ASSISTANCE ROUTIÈRE

En tant que fier propriétaire d'un véhicule Lexus, vous n'avez pas à vous inquiéter de l'endroit où vous pourrez obtenir de l'aide s'il survient un incident qui rend nécessaire l'Assistance routière d'urgence ou le Remorquage en cas de panne mécanique. Dans tout le Canada et dans la partie continentale des États-Unis, notre opérateur central du Service routier d'urgence sera toujours là pour s'assurer que vous receviez des services prompts et efficaces de l'une de nos nombreuses installations agréées en vertu de notre Programme d'assistance routière approuvé. Vingt-quatre heures sur vingt-quatre, 365 jours par année, nous serons là pour vous venir en aide.

LEXUS SERVICES FINANCIERS

Venez rencontrer les experts qui s'occupent exclusivement du financement et de la location de véhicules Lexus. Nos taux d'intérêt sont extrêmement compétitifs et nos termes sont flexibles – jusqu'à 72 mois. Nos services en ligne vous permettent de voir facilement les taux courants et de recevoir votre approbation de crédit avant de choisir la Lexus qui vous convient. Pour toute question, rendez-vous chez un concessionnaire Lexus, consultez lexus.ca ou composez le 1800 26-LEXUS.

LEXUS CANADA

Nous avons déployé tous les efforts afin d'assurer l'exactitude des spécifications et de l'équipement en fonction des informations connues au moment de mettre sous presse. Dans certains cas, des changements peuvent se produire relativement à l'équipement de série, des options ou des dates de livraison du produit qui ne seraient pas

reflétés dans la présente brochure. Certaines photos dans cette brochure montrent des modèles américains ou d'outre-mer avec des équipements en option qui ne sont pas offerts au Canada. Lexus Canada se réserve le droit d'apporter ces changements sans avis au préalable ni obligation de sa part. Votre concessionnaire Lexus est la meilleure source pour des informations à jour.

lexus.ca
1800 26-LEXUS

Pour recevoir des mises à jour de Lexus, visitez
lexperience.lexus.ca

Lexus Canada
One Toyota Place
Toronto, Ontario
M1H 1H9

Les véhicules montrés dans cette brochure présentent de l'équipement en option. Certaines caractéristiques mentionnées et/ou montrées dans cette brochure peuvent seulement être offertes dans un groupe d'options. Par temps très froid, le fonctionnement de certains systèmes électroniques du véhicule utilisant un écran d'affichage à cristaux liquides (p. ex. lecteurs de CD et de DVD, système de navigation et système audio) peut être affecté jusqu'à ce que l'habitacle du véhicule se réchauffe. Lexus vous rappelle de toujours asseoir les jeunes enfants dans des sièges approuvés par la CSA installés à l'arrière du véhicule, de toujours porter votre ceinture de sécurité et de conduire prudemment. **1.** Cotes obtenues à l'aide du supercarburant régulier sans plomb recommandé ayant un indice d'octane de 91 ou plus. **2.** Les véhicules hybrides Lexus produisent près de 70 % moins d'émissions génératrices de smog en comparaison avec les véhicules à moteur à essence traditionnels équipés de façon similaire. Basé sur la date de mise en vente en Amérique du Nord et les exigences fédérales Tier 2 touchant les émissions des moteurs. **3.** Les estimations de consommation de carburant ont été déterminées à l'aide des méthodes d'essai approuvées par le gouvernement du Canada/Transports Canada. La consommation réelle de carburant variera en fonction des habitudes de conduite et d'autres facteurs. **4.** Le système SmartAccess peut perturber le fonctionnement de certains stimulateurs cardiaques ou défibrillateurs. Si vous portez l'un de ces dispositifs médicaux, demandez à votre médecin s'il est nécessaire ou non de désactiver ce système. **5.** La caméra de recul ne fournit pas une vue complète de toute la zone située derrière le véhicule. Vous devriez également regarder autour à l'extérieur du véhicule et vous servir de vos rétroviseurs pour vérifier le dégagement à l'arrière du véhicule. **6.** Ne vous fiez pas exclusivement au moniteur d'angles morts pour déterminer si vous pouvez changer de voie en toute sécurité. Regardez toujours par-dessus votre épaule et utilisez votre clignotant avant de changer de voie. La fonction, la plage de détection et la précision du moniteur sont soumises à d'étroites limites. Pour consulter la liste complète des limites et des instructions concernant l'utilisation du moniteur, veuillez consulter votre Manuel du propriétaire. **7.** Le régulateur de vitesse dynamique à radar a été conçu pour assister le conducteur et ne remplace pas les pratiques de conduite sécuritaire et prudente. Veuillez consulter votre Manuel du propriétaire pour connaître les instructions et précautions importantes. **8.** Mark Levinson est une marque de commerce déposée de Harmon International Industries Inc. **9.** Tous les véhicules Lexus montrés dans cette brochure ont un système de retenue supplémentaire (SRS). Pour des informations de sécurité importantes en ce qui concerne le système de retenue supplémentaire dans un véhicule particulier, veuillez consulter le Manuel du propriétaire ou communiquer avec le concessionnaire Lexus de votre localité. **10.** Le dispositif de contrôle de la stabilité du véhicule (VSC) et, le cas échéant, le système de gestion intégrée de la dynamique du véhicule (VDIM) sont des systèmes électroniques conçus pour aider le conducteur à maintenir le contrôle du véhicule dans des conditions défavorables. Ils ne remplacent pas les pratiques de conduite sécuritaire. Des facteurs comme la vitesse, les conditions routières et les interventions du conducteur au volant peuvent affecter l'efficacité des systèmes VSC et VDIM à prévenir la perte de contrôle. Veuillez consulter votre Manuel du propriétaire pour plus de détails. **11.** Le système d'assistance au freinage est conçu pour aider le conducteur à tirer pleinement profit des avantages du système ABS. Il ne remplace pas les pratiques de conduite sécuritaire. L'efficacité du freinage dépend aussi d'un bon entretien du système de freins ainsi que de l'état des pneus et de la route. **12.** Certains téléphones à technologie BluetoothTM ont fait l'objet de tests de compatibilité avec les véhicules Lexus. Veuillez consulter votre concessionnaire Lexus pour plus de détails. À noter que la recommandation de Lexus n'est pas une garantie de performance des téléphones et que certains problèmes peuvent survenir avec n'importe quel type de combiné selon la version du logiciel téléphonique ou de la zone desservie de votre région. **13.** La radio satellite nécessite un récepteur compatible et comporte des frais de service mensuels. Veuillez consulter votre concessionnaire Lexus pour plus de détails. La réception du signal satellite peut varier en fonction de l'emplacement. **14.** Le système de surveillance de la pression des pneus Lexus avertit le conducteur lorsque la pression des pneus atteint un niveau extrêmement bas. Pour assurer une usure et une performance optimales, la pression des pneus devrait être vérifiée régulièrement à l'aide d'un manomètre; on ne devrait pas se fier uniquement au système de surveillance. Consultez votre Manuel du propriétaire pour plus de détails. **15.** iPod/iPhone est une marque de commerce déposée d'Apple Inc. **16.** La puissance maximum indique la puissance du moteur à essence plus celle de la batterie haute tension. **17.** Tous les systèmes à coussins gonflables (« CG ») sont des systèmes de retenue supplémentaires. Tous les CG installés (le cas échéant) sont conçus pour se déployer uniquement lors de certaines conditions et dans certains types de collisions violentes : les CG avant et de protection des genoux se déploient généralement lors de collisions frontales; les CG latéraux montés aux sièges et latéraux en rideau, lors de collisions latérales; les CG latéraux en rideau à détecteurs de roulis, en cas de forte inclinaison, de force CG latérale élevée ou de capotage. Dans tous les autres types de collisions, les CG ne se déploieront pas. Pour réduire les risques de blessures causées par le déploiement d'un CG, il faut toujours porter sa ceinture de sécurité. N'installez pas un siège de bébé orienté vers l'arrière sur le siège du passager avant. Pour plus d'informations/d'avertissements, veuillez consulter votre Manuel du propriétaire. **18.** La technologie d'arrêt intelligent n'intervient que dans certaines situations où l'on enfonce simultanément les pédales de frein et d'accélérateur. Lorsqu'il intervient, le système réduit la puissance du moteur afin d'aider les freins à arrêter le véhicule. Des facteurs tels la vitesse, les conditions routières et les interventions du conducteur peuvent tous avoir une incidence sur la distance d'arrêt. La technologie d'arrêt intelligent ne remplace pas la conduite sécuritaire et prudente, et ne garantit pas des arrêts instantanés. Veuillez consulter votre Manuel du propriétaire pour plus de détails. **19.** HomeLink est une marque de commerce déposée de Johnson Controls. **20.** Puissance moyenne continue, tous les canaux alimentés à moins de 0,1 % DHT; 20 à 20 000 Hz. **21.** Les appuis-tête actifs peuvent aider à limiter la gravité d'un coup de fouet cervical dans certains types de collisions arrière. **22.** Le système de navigation est conçu pour aider à localiser une adresse ou un point d'intérêt. Il peut y avoir des divergences entre le système et votre emplacement réel. Des changements au réseau routier peuvent affecter l'exactitude des informations fournies. Usez de bon sens pour décider si vous devez suivre ou non l'itinéraire proposé. Une couverture détaillée n'est pas disponible dans toutes les villes ou pour toutes les routes. Des mises à jour géographiques périodiques sont offertes en option moyennant des frais supplémentaires. Consultez votre Manuel d'utilisateur du système de navigation pour plus de détails. Le système de navigation de certains véhicules est bilingue. **23.** Un lecteur à simple DVD est de série sur les véhicules équipés du système de divertissement à deux écrans à l'arrière. Un lecteur de DVD séparé ou un système de jeux utilisant les prises d'entrée vidéo/audio du bloc central sont requis pour qu'il soit possible d'utiliser la fonction d'écran divisé. **24.** Ne vous fiez pas exclusivement au système d'alerte de circulation transversale arrière. La fonction et la plage de détection du système sont soumises à d'étroites limites. Vous devriez également regarder autour à l'extérieur du véhicule et par-dessus votre épaule en plus de vous servir de vos rétroviseurs pour vérifier le dégagement à l'arrière du véhicule. Pour une liste complète des limites et des instructions, veuillez consulter votre Manuel du propriétaire. **25.** Le système d'alerte de sortie de voie est conçu pour détecter les lignes tracées sur certaines routes. Si le véhicule s'approche de l'extérieur de sa voie, le système avertit le conducteur qu'une correction pourrait être nécessaire. Il ne constitue pas un système anticollision et ne saurait remplacer une conduite sécuritaire et attentive. L'efficacité du système dépend de nombreux facteurs. Veuillez consulter votre Manuel du propriétaire pour d'autres renseignements. **26.** Le système précollision est conçu pour aider à réduire la vitesse de collision et les dommages lors de certaines collisions frontales seulement. Ce n'est pas un système anticollision et il ne remplace pas la conduite sécuritaire et prudente. L'efficacité du système dépend de plusieurs facteurs, notamment la vitesse, les interventions du conducteur et les conditions routières. Veuillez consulter votre Manuel du propriétaire pour plus de détails. **27.** Le système de commande automatique des phares de route peut aider à améliorer la visibilité de nuit. Toutefois, des facteurs comme un pare-brise sale, des variations de lumière ambiante ou un terrain montagneux limitent l'efficacité du système, et il se peut que le conducteur doive alors éteindre et allumer manuellement les phares de route. Veuillez consulter votre Manuel du propriétaire pour d'autres détails.

