



LE MESSAGE DU PRÉSIDENT



Nous vous remercions de prendre le temps d'explorer la marque Lexus. Nous avons créé ce livret afin de partager avec vous les raisons qui font que posséder et conduire une Lexus est une expérience unique. Vous apprendrez en quoi consiste la philosophie « à la fois », sur laquelle repose notre refus systématique du compromis. Vous rencontrerez notre génie des tests de collision et nos maîtres artisans *takumi*. Vous découvrirez comment la famille *F SPORT* de Lexus a hérité des gènes de course de la supervoiture LFA, et nous dévoilerons l'avenir de Lexus avec les courbes spectaculaires de nos voitures concept. Nous sommes honorés de vous faire part de notre histoire, car il s'agit également de la vôtre. Depuis 25 ans, nous concevons chaque voiture, nous peaufinons chaque détail, nous instaurons chaque innovation en nous inspirant de vous, le conducteur. Et nous nous réjouissons à la perspective de poursuivre cette aventure. Ensemble.



APERÇU

- | | | | |
|----|----------------------------------|----|------------------------|
| 5 | LA PHILOSOPHIE « À LA FOIS » | 14 | DESIGN |
| 6 | NOTRE ENGAGEMENT | 21 | ARTISANS <i>TAKUMI</i> |
| 9 | LA NAISSANCE D'UNE NOUVELLE IDÉE | 30 | LA PHILOSOPHIE F |
| 10 | OMOTENASHI | 49 | TECHNOLOGIE |
| 12 | L'IMAGINATION EN MOUVEMENT | 60 | L'AVENIR |





À la fois solide et léger. À la fois petit et grand.

Retirer du métal des écrous crée un creux concave qui réduit de 20 lb le poids de votre Lexus.

NOTRE ENGAGEMENT

L'engagement

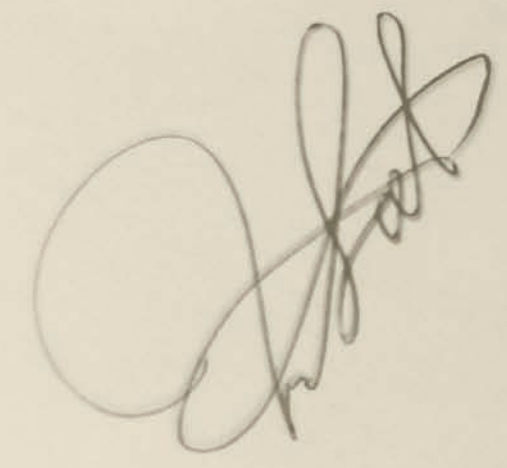
Lexus est notre promesse envers vous et ce qui dicte chaque décision que nous prenons, chaque voiture que nous créons et chaque service que nous offrons. Il en résulte un niveau d'attention et de considération qui a fait de Lexus une référence en matière de satisfaction de la clientèle au sein de l'industrie automobile et au-delà. Avant même que nous nous lancions en affaires en 1990, notre engagement était instauré et il continue d'être la pierre angulaire de l'excellence qui guide et inspire tous les employés de Lexus. Il est la source d'un service à la clientèle de la qualité la plus élevée, ce qui fait qu'il est aussi gratifiant de posséder une Lexus que d'en conduire une.

have to
in the industry
each customer as w
a guest in our home.

If you think you can't you won't
If you think you can, you will.

We can, we will.

Ann 47 Len

A large, stylized cursive signature, possibly reading "John" or "John", written in dark ink.A cursive signature, possibly reading "John", written in dark ink.

Mayday 14/1

0.0.0



LA NAISSANCE D'UNE NOUVELLE IDÉE

Avant la venue de Lexus, les voitures avaient tendance à être unidimensionnelles. Certaines étaient performantes, mais n'étaient pas confortables. D'autres étaient reconnues pour la sécurité, mais n'étaient pas vraiment agréables à regarder. Lexus a été lancée en 1990 en vue de mettre fin au statu quo. Nous avons redéfini la conduite en réunissant pour la première fois le luxe, la performance et la technologie. Notre première Lexus était le fruit de cinq années de recherche et de développement intensifs, alimentées par un refus systématique du compromis. C'était et c'est encore la conquête de la perfection, inspirée par vous.

OMOTENASHI

N'importe qui peut offrir du service à la clientèle.

Mais il n'y a que Lexus qui offre *l'omotenashi*, un mot japonais désignant l'hospitalité. L'essence de *l'omotenashi* n'a pas pour but de simplement répondre à vos demandes, mais plutôt d'anticiper vos besoins et d'offrir un service à ce point exceptionnel qu'il procure un plaisir inattendu. Ce niveau plus élevé d'attention provient d'une compréhension instinctive de vos désirs et de vos besoins particuliers, ainsi que d'un engagement à traiter chaque client comme un invité dans notre maison. Nous appliquons la même norme de qualité inégalée au service à la clientèle qu'à chaque voiture que nous construisons.





L'IMAGINATION

LEXUS DESIGN AWARD

Pour être capable de toucher ceux qui conduisent et ceux qui ne font que regarder nos véhicules, il faut un design puissant. Que ce soit pour la supervoiture LFA, notre toute nouvelle IS ou nos voitures concept primées, notre design audacieux n'a pas cessé de se raffiner, tant dans la fonction que dans la forme. Le résultat? Une performance qui obéit à tous vos ordres et une apparence qui fait tourner toutes les têtes.

L E X U S
S H O R T
F I L M S

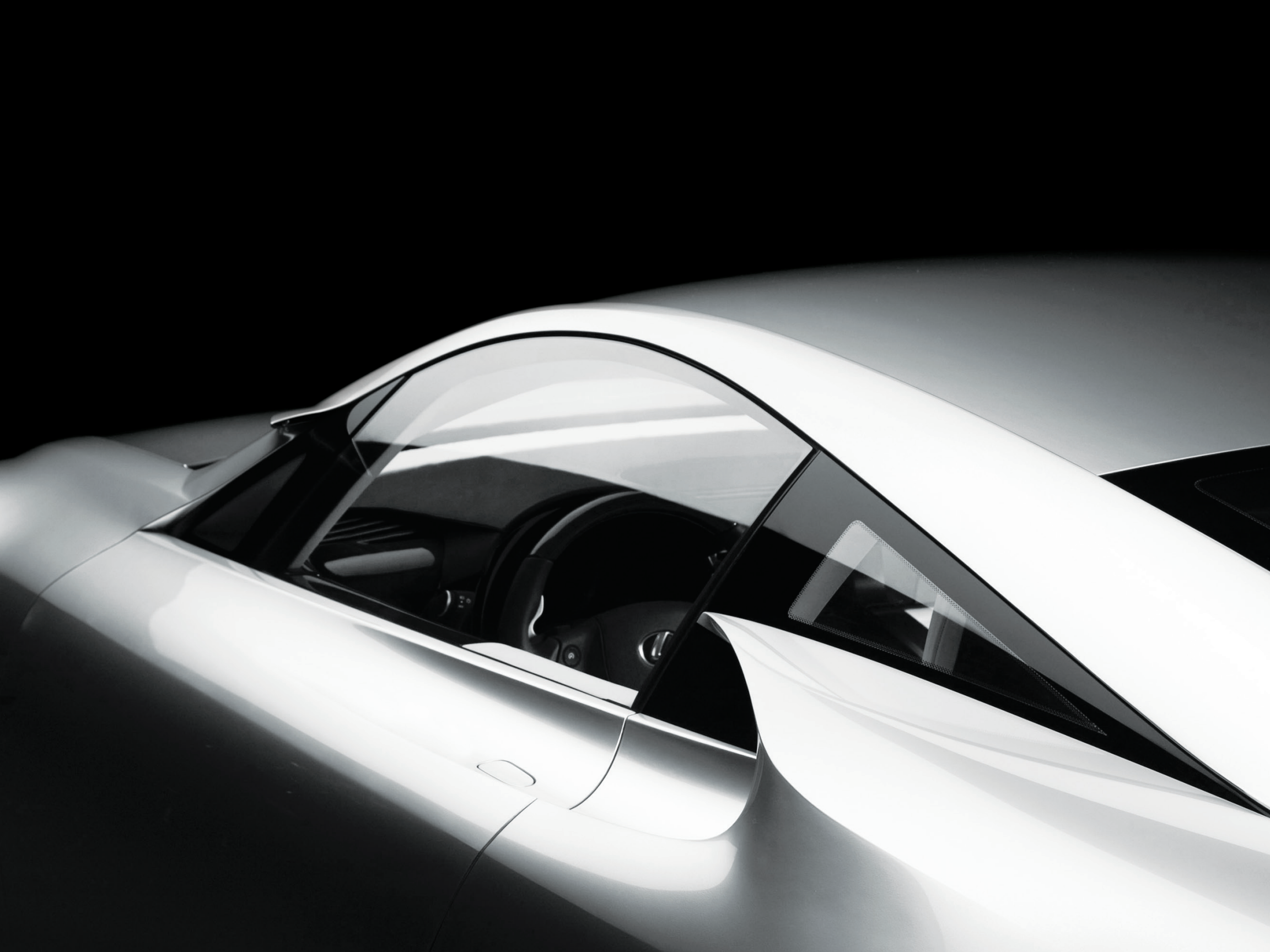
Mais nous ne nous contentons pas de stimuler l'imagination. Nous en faisons l'éloge, ainsi que de ceux qui nous accompagnent dans notre conquête de la perfection. Notre nouveau magazine « BEYOND BY LEXUS » présente des designers et des architectes de renom, tandis que les prix Lexus Design Awards et la série de courts métrages Lexus Short Films braquent les projecteurs à l'échelle mondiale sur des talents émergents.

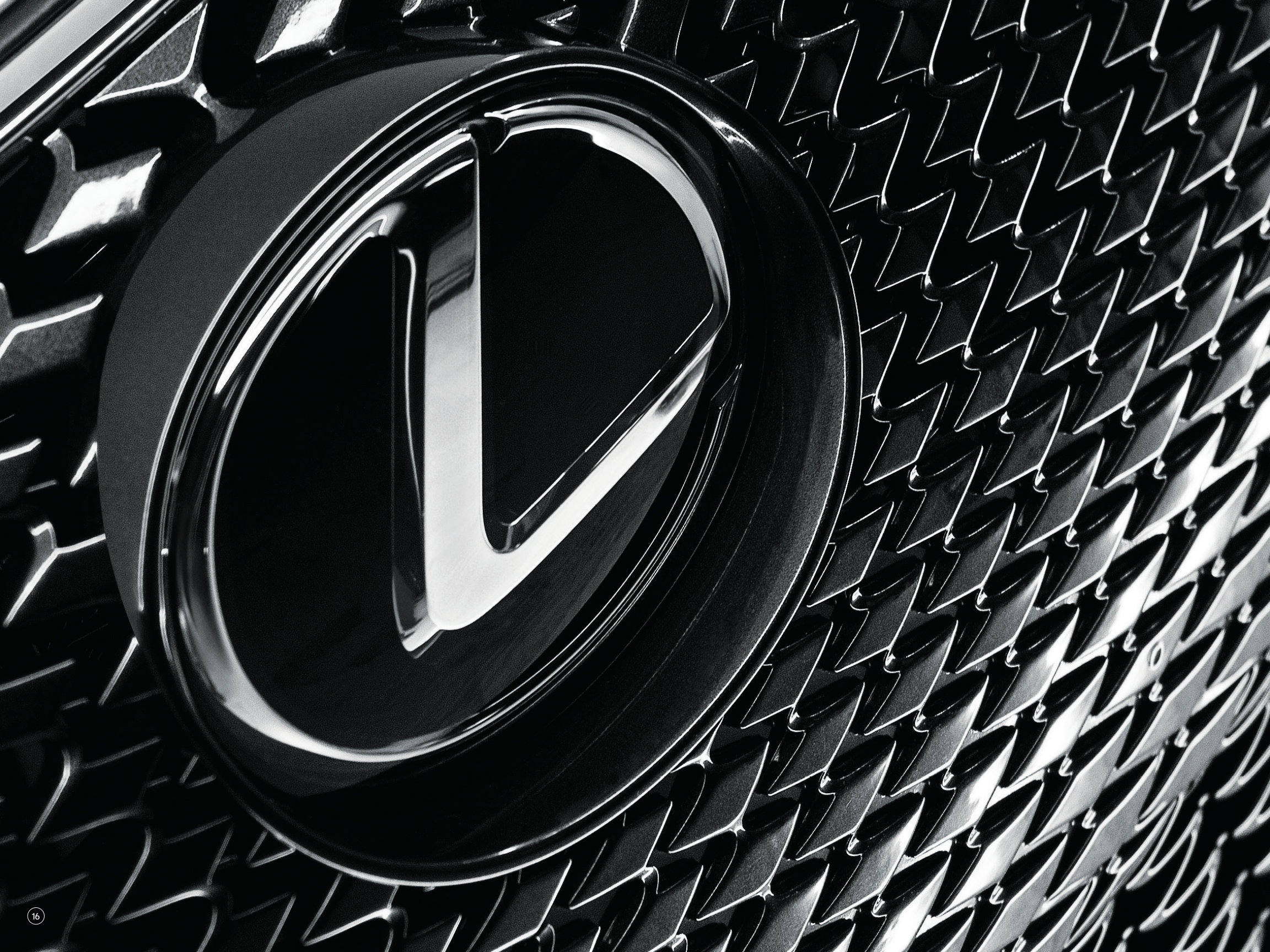
EN MOUVEMENT



LE DESIGN INTEMPOREL S'INSCRIT DANS DES LIGNES à la fois sculptées et fluides.





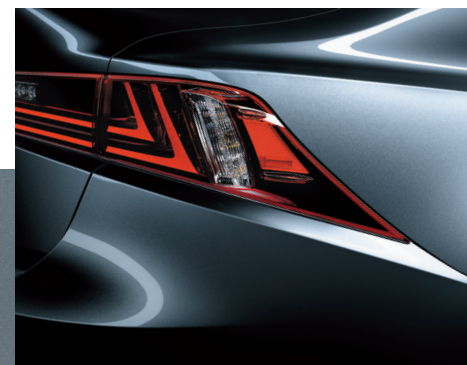


L-FINESSE Lexus a toujours adopté une approche unique reposant fondamentalement sur la philosophie « à la fois » pour créer une expérience de conduite incomparable. Cette conquête des « opposés dans l'harmonie » va au-delà de l'innovation en matière d'ingénierie et de performance. Elle est également au cœur de la philosophie de design appelée L-Finesse. Le « L » fait référence au statut de leader à la fine pointe et « Finesse » désigne l'attention portée à chaque détail. C'est cette réunion à la fois de concepts de design révolutionnaires et de raffinement subtil qui vous entoure du nec plus ultra, tant dans le design extérieur qu'intérieur.



SIGNES DISTINCTIFS

Les caractéristiques distinctives de la L-Finesse comblent vos sens à chaque virage. La calandre trapézoïdale en sablier de Lexus à la fois nouvelle et déjà emblématique attire l'attention avec ses lignes à la fois accrocheuses et gracieuses. Les courbes tout aussi spectaculaires des feux arrière à DEL en forme de L semblent avoir été taillées à même le métal avoisinant de manière à la fois délibérée et délicate. Il y a également des caractéristiques à la fois plus subtiles et tout aussi percutantes, tels l'éclairage ambiant qui fait office tant d'aide visuelle que d'accueil chaleureux ou les instruments intérieurs qui allient un style classique et moderne.







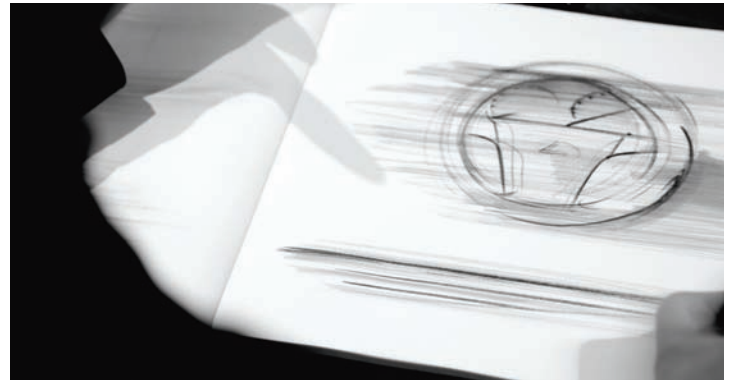
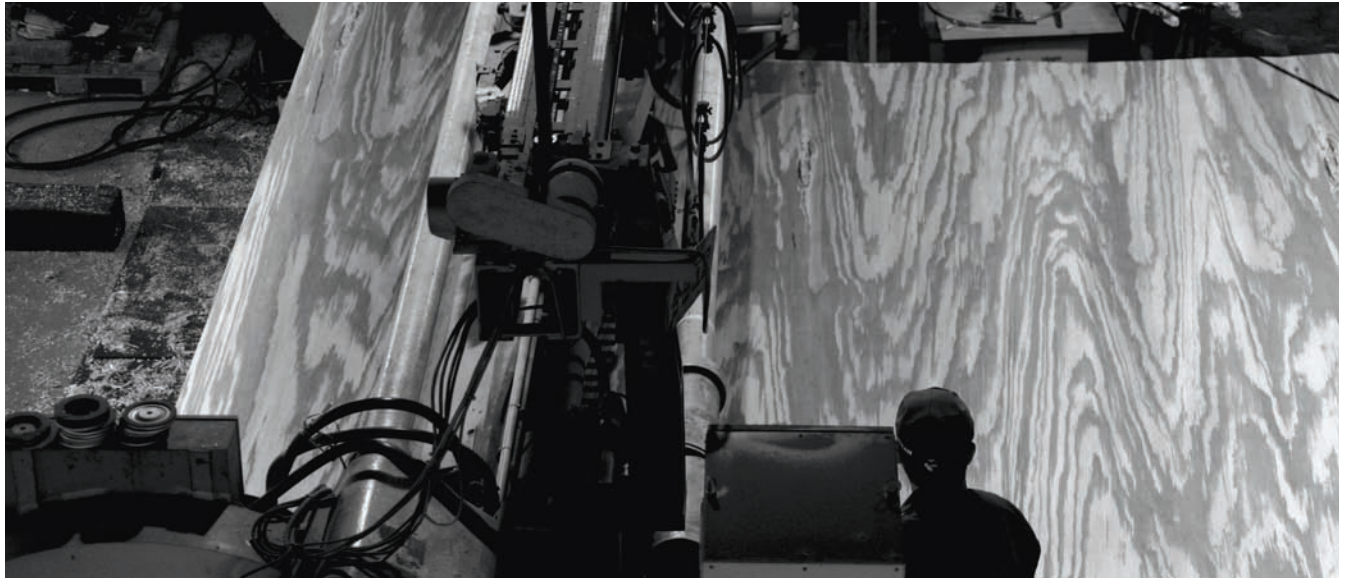
ARTISANS TAKUMI Chez Lexus, nous n'avons jamais oublié que nos voitures étaient construites par de vraies personnes, dans la vraie vie. C'est pourquoi le pouvoir de la vue et du toucher humains est intégré à chaque étape de notre processus de fabrication. La synergie de la technologie et du savoir-faire artisanal se concentre dans les yeux et les mains aguerris du *takumi*, le maître artisan. Pour être un *takumi*, il faut posséder à la fois une expertise technique exceptionnelle et des sens remplis d'une assurance forgée par des décennies d'expérience rigoureuse. Autrement dit, l'assemblage et la finition irréprochables de chaque Lexus, ainsi que votre agrément et votre tranquillité d'esprit, sont littéralement entre leurs mains.

FINITION IRRÉPROCHABLE

Les *takumi* qui travaillent dans la division d'estampage de la carrosserie de Lexus pensent en microns. En passant leurs mains sur les moules et les pièces de carrosserie fraîchement estampées, ils peuvent détecter la présence de la moindre poussière ou d'un simple cheveu. Ils ont pour mission d'éviter que la plus infime imperfection affecte la qualité irréprochable de votre Lexus, même d'un iota. Ce niveau de compétence et de recherche de l'excellence est également partagé par les Canadiens, car en septembre 2003, un moment historique a été observé lors de l'ouverture à Cambridge en Ontario de la toute première usine de fabrication de Lexus située à l'extérieur du Japon.





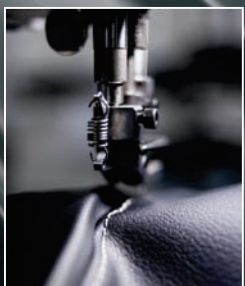




38 JOURS

67 étapes de fabrication. Le processus requis pour créer le volant *shimamoku* exige énormément de temps et de travail, mais chaque seconde en vaut la peine pour le propriétaire de Lexus. La première étape de la fabrication du volant est consacrée à imaginer ce qui n'existe pas. Le *shimamoku* (terme japonais signifiant « bois strié ») est un type de placage entièrement nouveau qui fait appel à de la machinerie moderne et au savoir-faire artisanal traditionnel pour créer des couches alternées de bois noir et gris. Le résultat final n'est rien de moins qu'une œuvre d'art, agréable tant à regarder qu'à toucher.





DOJO DE COUTURE

À l'intérieur de chaque Lexus, on trouve des détails à la fois simples et remarquables qui font passer votre plaisir de conduire à un autre niveau, comme le tableau de bord cousu à la main de la nouvelle ES. Avant d'être choisis pour effectuer cette tâche à la fois difficile et importante, les artisans responsables des coutures doivent suivre une formation rigoureuse et passer un test de compétence particulier. Ils doivent plier à la perfection un origami en forme de chat en moins de 90 secondes à l'aide d'une seule main, en l'occurrence celle qu'ils n'utilisent habituellement pas. Seules les personnes possédant une dextérité aussi développée peuvent vous faire bénéficier de ce savoir-faire artisanal de tout premier ordre.



CONÇUS POUR LE CANADA

Chez Lexus, nous savons que les Canadiens partagent la même passion pour la conduite que les aficionados de l'auto ailleurs dans le monde. Mais nous savons également que les conditions qui prévalent ici comportent des défis particuliers pour les conducteurs. C'est pourquoi nous avons construit au Canada une installation d'essais en climat froid où nous soumettons nos véhicules à une batterie de tests afin d'évaluer des dynamiques de conduite telles que le freinage, la maniabilité, la stabilité et la traction. Mais il ne s'agit pas seulement d'assurer votre sécurité. Nous voulons que l'hiver n'enlève rien à votre plaisir à conduire. Même un hiver canadien.







LA PHILOSOPHIE F

La piste de course

Fuji, la légendaire piste certifiée de Formule 1 au pied du mont Fuji, a servi d'inspiration pour le nom des véhicules F de la gamme Lexus, la IS F et la LFA, en plus d'être le premier lieu d'essais de cette division de haute performance. Tirant son origine de la piste, le F évoque la performance de haut niveau reposant sur l'ingénierie inspirée de la course. Ainsi, on peut sortir la Lexus de la piste, mais non la piste de la Lexus. Et c'est tant mieux pour vous.

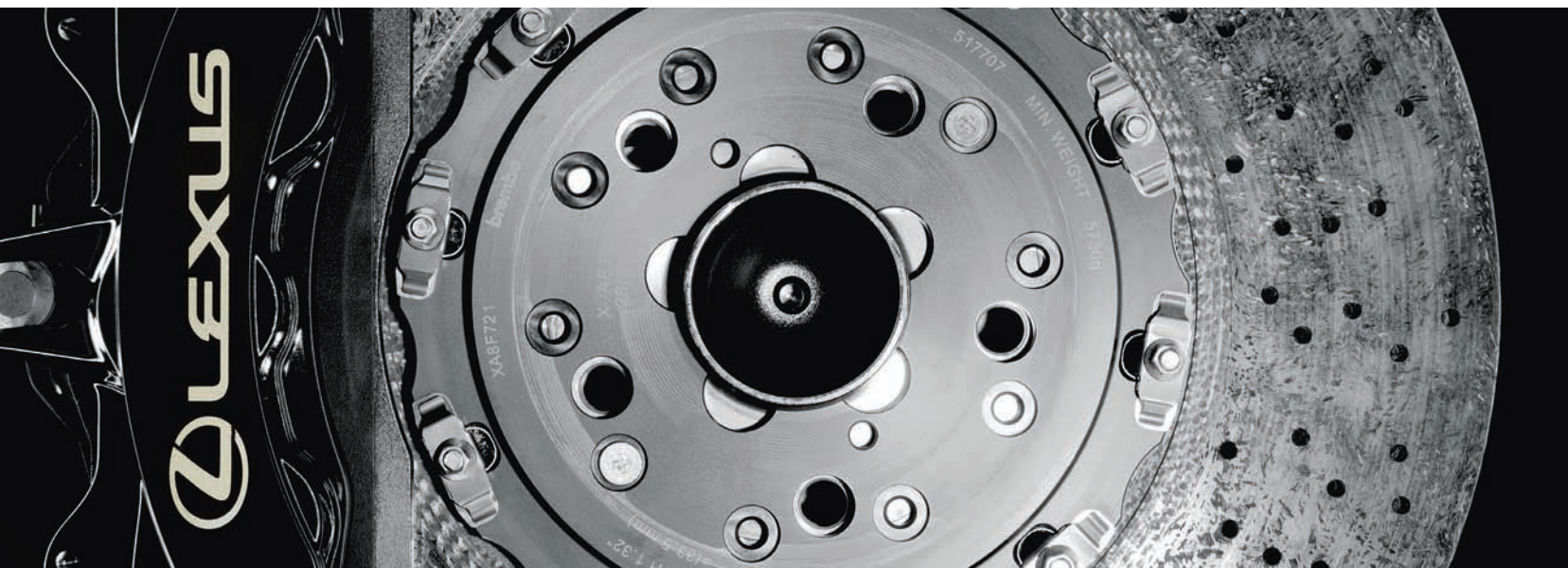


LFA



En 2000, les ingénieurs de Lexus se sont lancés dans une aventure qui s'est couronnée en 2010 par la LFA, une supervoiture de calibre mondial. La maniabilité, la puissance et le son s'unissent à la perfection pour offrir une rétroaction sur le champ, qui se transforme en une stimulation sensorielle instantanée et intense. Capable de passer de 0 à 100 km/h en seulement 3,7 secondes, la LFA veille à ce que votre rythme cardiaque atteigne cette vitesse de pointe aussi rapidement. Mais vous n'avez pas besoin d'être au volant d'une LFA pour profiter de son pedigree de course. Nous avons appliqué tout ce que nous avons appris lors de l'élaboration de la supervoiture à notre gamme *F SPORT*.

La LFA incarne l'exploitation de concepts entièrement nouveaux en matière de design, de technologie, de matériaux et d'ingénierie. Que ce soit un petit changement de position d'étrier de frein afin d'accroître la performance, ou la création d'un métier pour tisser le filtre à charbon utilisé dans la LFA, aucune amélioration n'était trop petite,



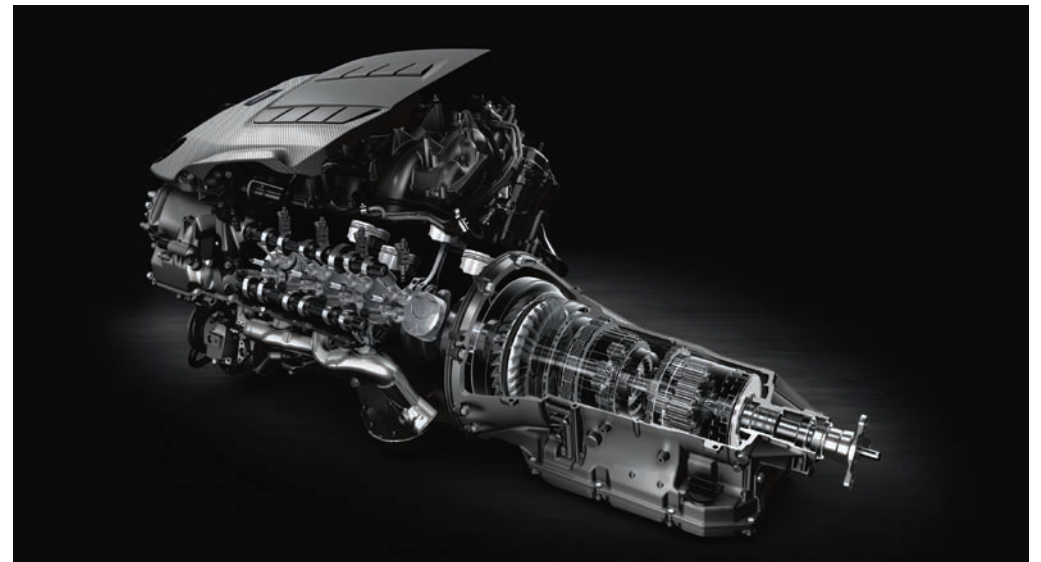
aucun défi n'était trop grand. Grâce à cette recherche incessante d'innovations, la LFA a réussi à devenir membre du petit groupe sélect des supervoitures. Nous sommes fiers de cet accomplissement, mais nous sommes tout aussi enthousiastes à l'idée de transposer cette innovation à notre gamme *F SPORT* afin que vous puissiez jouir de la performance inspirée par la LFA. Que ce soit dans le design des sièges et le calibrage de la suspension ou dans l'aérodynamisme avancé et le style audacieux, on reconnaît les puissants gènes de la LFA dans toutes les Lexus portant l'emblème *F SPORT*.







Créée par de vrais passionnés de la conduite, la IS F est la berline la plus rapide que Lexus ait jamais construite. Son moteur V8 de 5,0 litres permet une accélération digne d'une piste de course grâce à une transmission à 8 rapports avec changement direct sport qui permet des changements de vitesse rapides comme l'éclair. Il va sans dire que pour nos conducteurs, la performance n'est jamais offerte au détriment du raffinement. Des élégantes garnitures en composite aluminé aux sièges sport fermement rembourrés garnis de cuir ou d'alcantara, l'intérieur de la IS F est le lieu où se rencontrent le savoir-faire artisanal et l'obsession de la conduite.



De la piste de course à l'autoroute, Lexus a pris sa technologie de course et l'a transposée à la gamme *F SPORT*, témoignant ainsi d'un engagement exacerbé envers le conducteur et lui offrant sa dose quotidienne recommandée d'adrénaline. Tous les éléments liés à la maniabilité et à la performance sont calibrés pour une *F SPORT*, incluant la direction et la suspension. Certaines berlines *F SPORT* de Lexus sont également dotées du mode de conduite SPORT S+ offrant davantage d'ajustement sur le moteur, la transmission et les réglages de suspension. Le tout permet un ajustement unique de la performance au design aussi spectaculaire qu'innovateur.





LF-CC



Concept percutant qui deviendra bientôt réalité, le coupé LF-CC met en vedette la dernière évolution de la L-Finesse à chaque virage. On remarque l'expression la plus frappante de la langue de design de Lexus dans la calandre trapézoïdale en sablier emblématique. Sa forme puissante et saillante sertie d'un fini métallique profond exprime un élan vers l'avant, même à l'arrêt. L'habitacle avant-gardiste de la LF-CC vient renforcer le design axé sur la conduite et propose au conducteur une position à la fois plus basse et extrêmement centrée, un volant à prise large, un positionnement optimal des pédales et des cadrans d'instruments à haute visibilité, le tout dans un espace intérieur qui réussit à être à la fois douillet et spacieux.











GS 450h

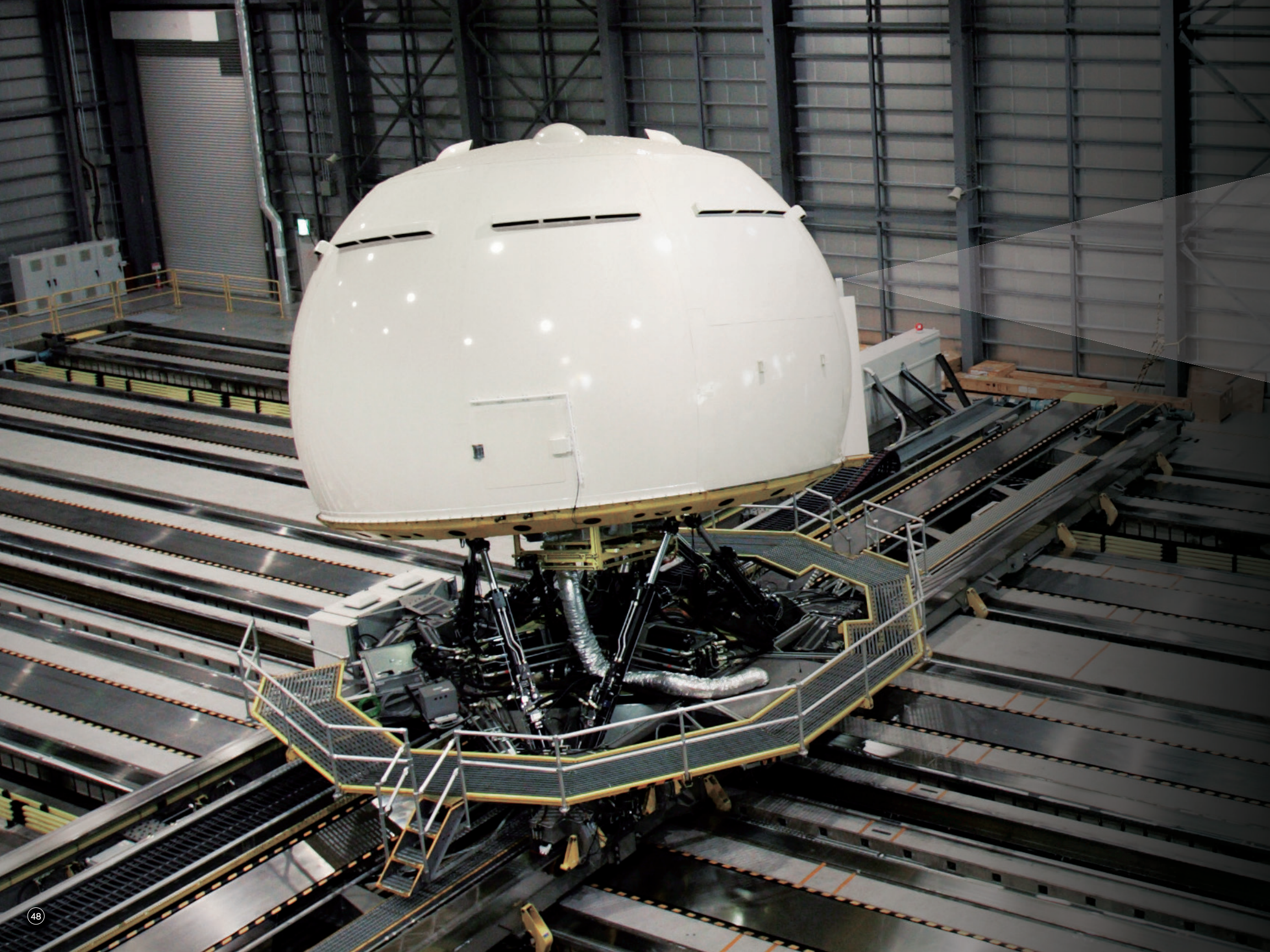
Lexus compte plus de 500 000 véhicules hybrides sur la route et un choix plus vaste que tout autre fabricant de voitures de luxe; l'hybride n'est donc pas une nouveauté pour elle. Cette technologie fondamentale vous fait profiter d'une efficacité énergétique et d'un plaisir de conduire sans pareil. Le système hybride Lexus combine un moteur électrique de pointe et un puissant moteur à essence afin d'offrir une conduite parfaitement équilibrée. En plus de son efficacité énergétique remarquable et de sa conduite plus propre la technologie du groupe propulseur hybride Lexus, augmente également la puissance disponible, ce qui se traduit par une accélération réactive et une expérience de conduite globalement plus précise et stimulante.







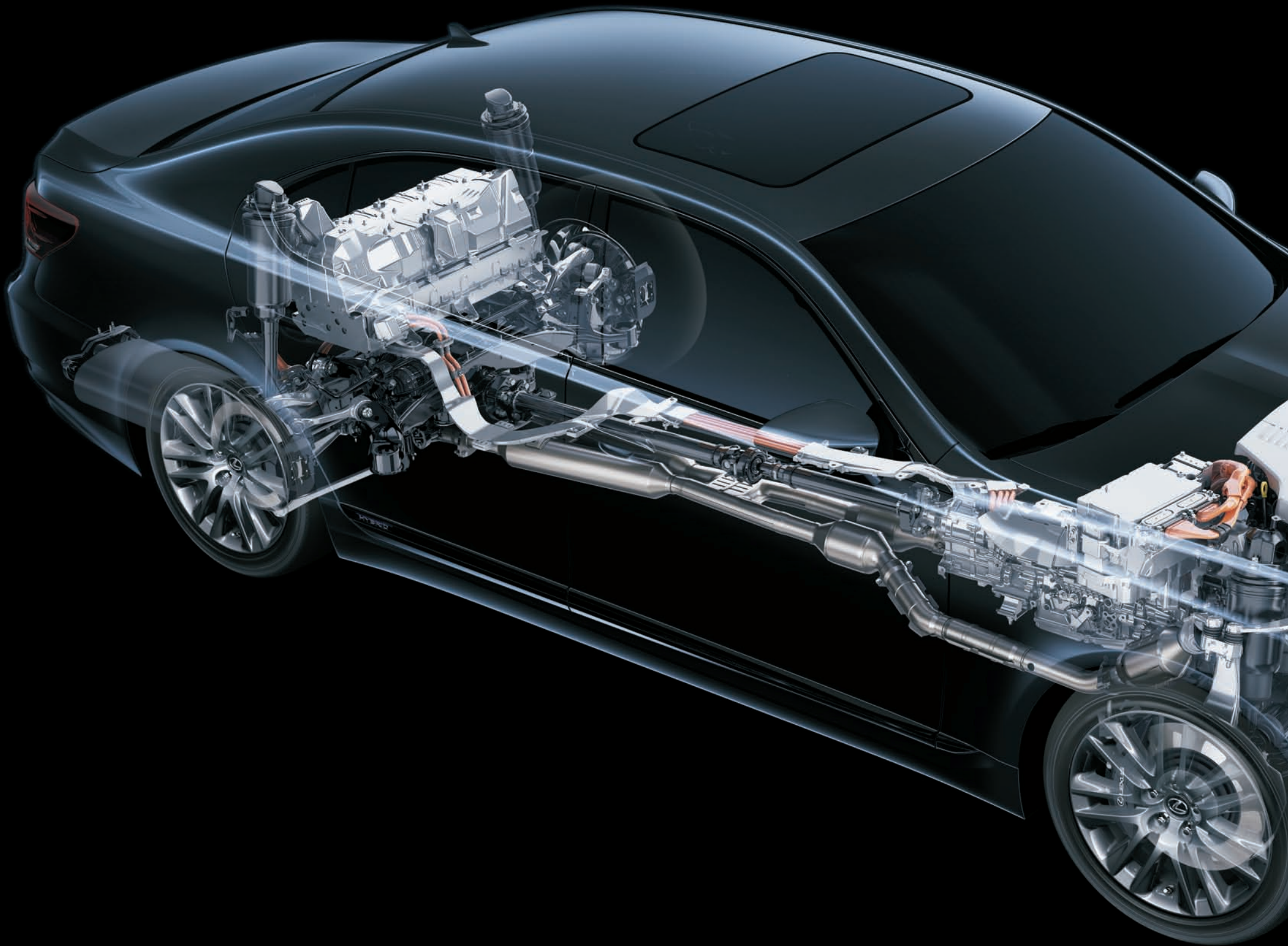
RX 450h





TECHNOLOGIE

Elle ne possède pas les courbes séduisantes qui font la renommée de Lexus, mais nous sommes aussi fiers de cette machine que de n'importe quel véhicule que nous ayons jamais construit. Et à l'instar de nos véhicules, nous l'avons créée pour vous. Le simulateur de conduite le plus perfectionné du monde met un vrai conducteur dans une vraie Lexus et dans de vraies conditions de conduite, mais sans qu'il y ait de vraies conséquences. En observant comment les conducteurs réagissent à des situations dangereuses, nous sommes plus en mesure de mettre au point des technologies capables d'anticiper ces dangers afin d'aider les conducteurs à réagir rapidement pour les éviter. Chez Lexus, un monde sans accidents n'est pas seulement un rêve. C'est une possibilité bien réelle.





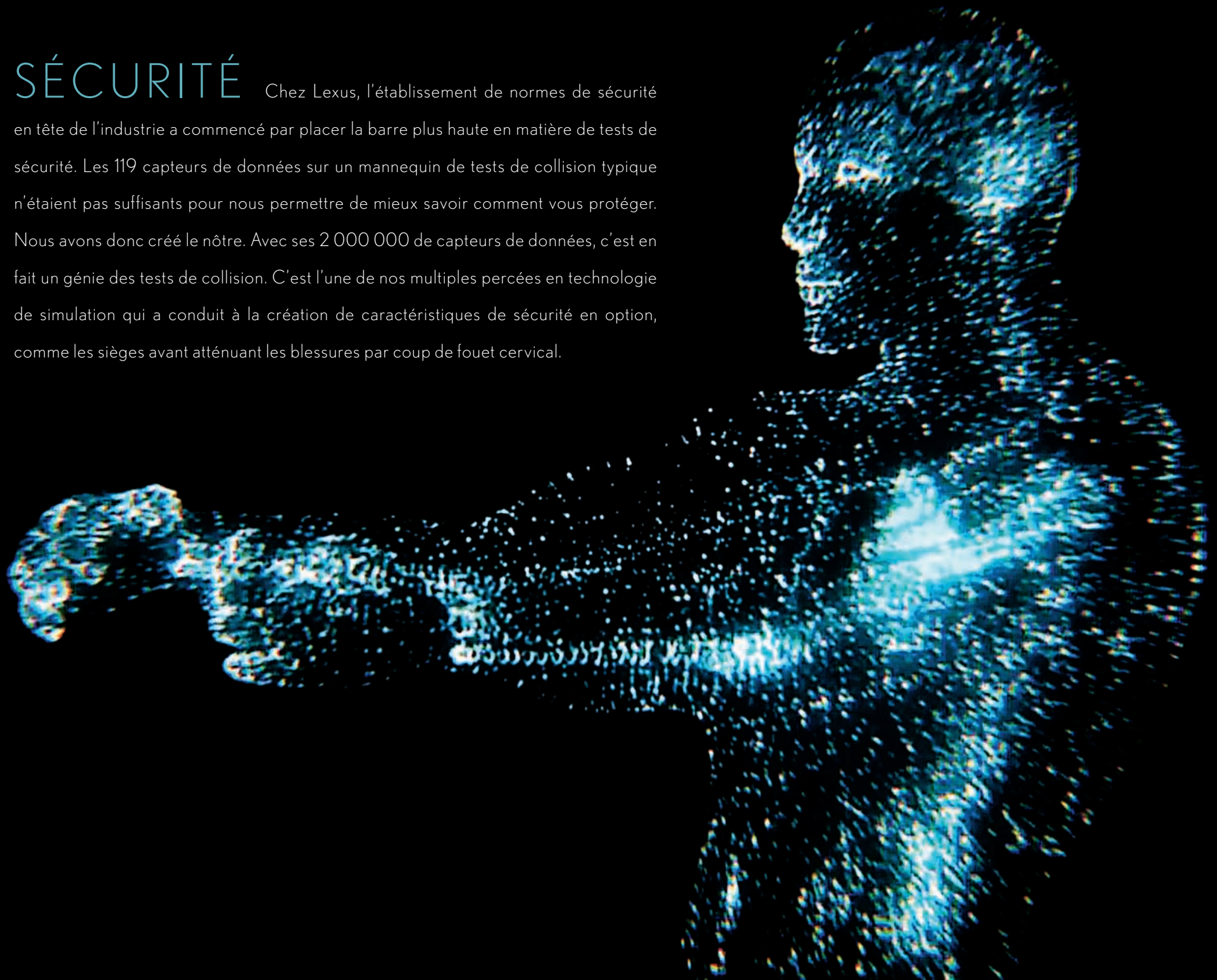
LES PREMIÈRES DE LEXUS

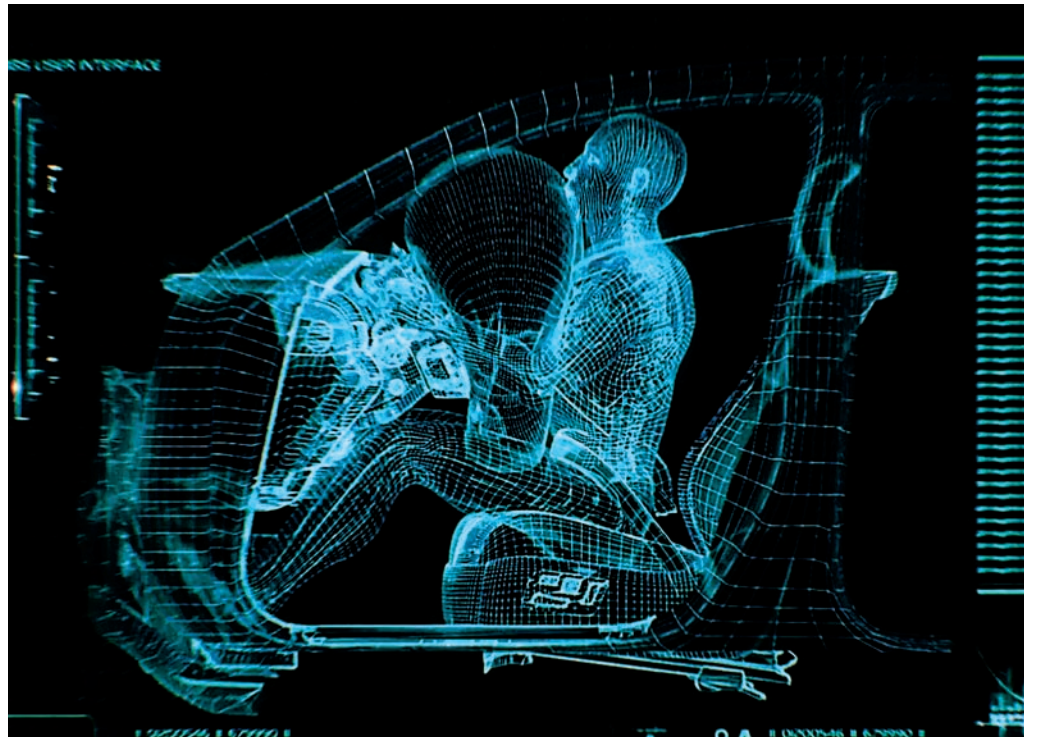
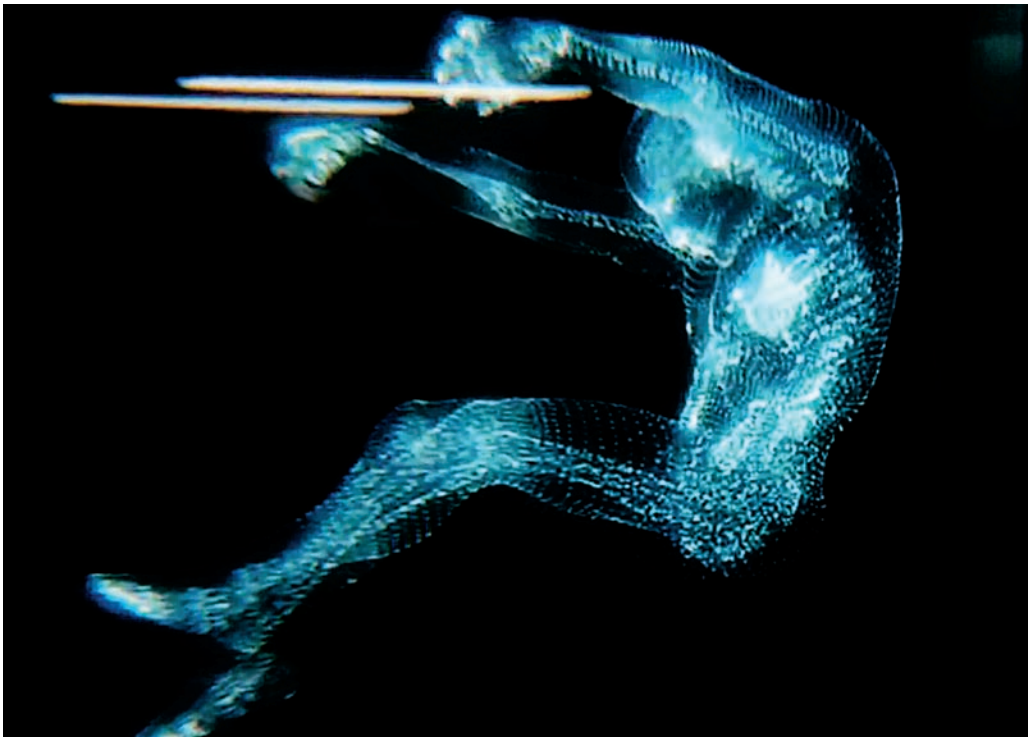
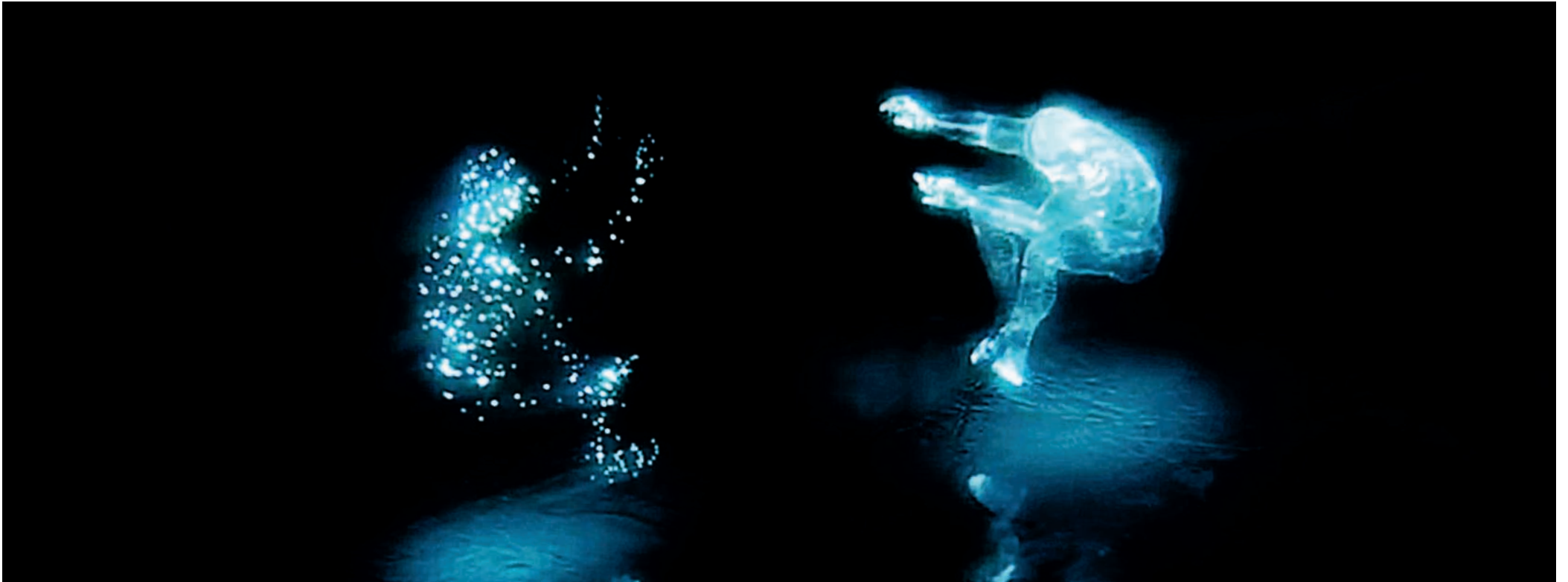
Depuis le tout début, notre but chez Lexus n'était pas simplement d'offrir un autre choix aux conducteurs. Nous voulions proposer aux conducteurs les meilleures voitures jamais construites. Et nous avons réussi, en commençant par la légendaire LS 400. Au fil des ans, notre conquête de la perfection a inspiré d'innombrables innovations et premières, notamment la première transmission automatique à 8 rapports au monde, les premiers phares à DEL sur un véhicule de production, des pratiques de fabrication parmi les meilleures de l'industrie et le premier multisegment de luxe au monde, le RX, qui demeure la référence dans la catégorie qu'il a créée.



SÉCURITÉ

Chez Lexus, l'établissement de normes de sécurité en tête de l'industrie a commencé par placer la barre plus haute en matière de tests de sécurité. Les 119 capteurs de données sur un mannequin de tests de collision typique n'étaient pas suffisants pour nous permettre de mieux savoir comment vous protéger. Nous avons donc créé le nôtre. Avec ses 2 000 000 de capteurs de données, c'est en fait un génie des tests de collision. C'est l'une de nos multiples percées en technologie de simulation qui a conduit à la création de caractéristiques de sécurité en option, comme les sièges avant atténuant les blessures par coup de fouet cervical.







TRACTION INTÉGRALE

La traction intégrale de Lexus vous fournit une traction et un contrôle accrus afin de vous aider à maintenir une conduite performante. Dans des conditions difficiles, la puissance motrice peut être divisée jusqu'à 50 % entre l'avant et l'arrière. Dans nos berlines à traction intégrale, si les conditions sont normales, 30 % de la puissance motrice est maintenue à l'avant et 70 % est fournie par les roues arrière. La confiance de la traction intégrale est associée à la sensation caractéristique d'une propulsion arrière.





CONSCIENCE ÉCOLOGIQUE

La recherche de moyens plus judicieux et appropriés pour améliorer la santé de la planète fait partie intégrante de chaque facette de notre approche liée à la conception et à la fabrication de voitures. À cet égard, nous sommes les chefs de file de l'industrie et pas uniquement en ce qui a trait à la technologie hybride. Nos véhicules sont déjà recyclables à 85 % et nous visons un taux de récupération de 95 % d'ici 2015. Des bioplastiques, faits à partir de plantes comme le bambou, la canne à sucre et le soya, sont déjà utilisés dans le compartiment de charge de la CT et dans les sièges du RX. Quand vous conduisez une Lexus, vous avez bonne conscience longtemps après votre stationnement.



LF-LC







L'AVENIR

La voiture concept LF-LC est l'expression inédite de la philosophie de design et de la passion pour l'ingénierie de Lexus. Ce concept de coupé sport hybride repousse les limites de la performance, du style et de la technologie. Il est équipé du système hybride perfectionné de Lexus, qui offre la performance de conduite et l'efficacité énergétique qui ont fait sa renommée. Tout comme la supervoiture LFA, il offre une combinaison de matériaux en fibre de carbone et en alliage d'aluminium qui rend la masse de carrosserie légère et maniable pour le conducteur. Il incarne parfaitement notre vision de ce que peut être un coupé sport et de ce que les conducteurs sont en droit de s'attendre de Lexus.







