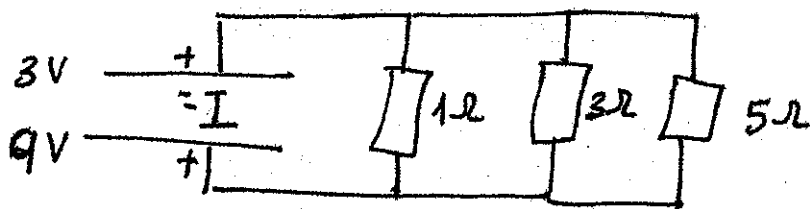
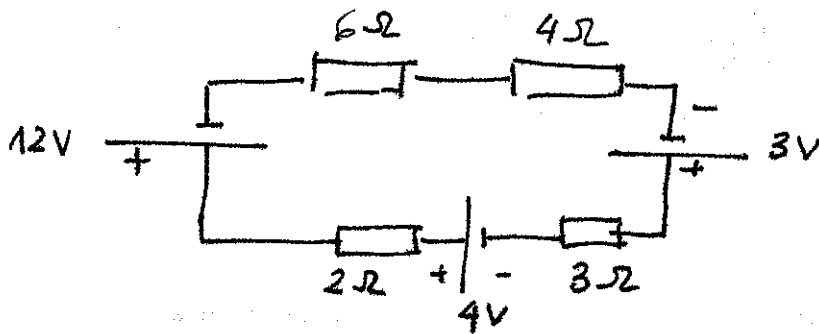


PROBLEMAS DE CIRCUITOS ELÉCTRICOS

1. Resuelve los siguientes circuitos simples. Dibujando el circuito equivalente y calculando la tensión, la corriente y la potencia en todos los elementos de los circuitos.



2. Resuelve el siguiente circuito por mallas. Plantéalo como lo resolverías por superposición. Calcula la tensión, corriente y potencia en la resistencia de 3 ohmios utilizando el método de Thevenin.

