



La penetración urbana de Internet en México alcanzó el 32% en 2005

- En el 2004 el porcentaje era del 26.4%
- La encuesta fue aplicada a 12,300 personas de 12 a 64 años: TGI
- Es Internet uno de los principales medios de exposición urbanos: AMIPCI

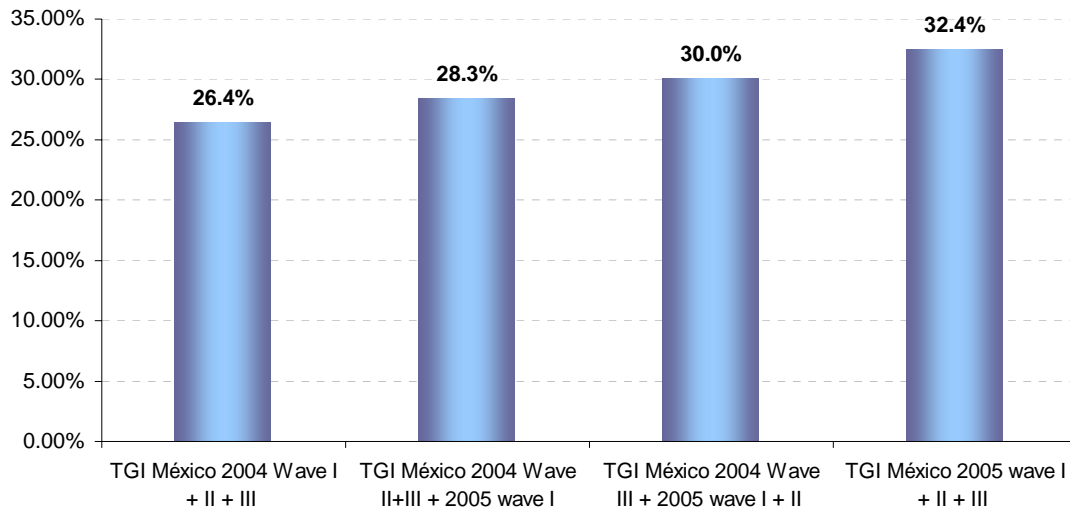
México, D.F., 21 de Febrero de 2006

La Asociación Mexicana de Internet (AMIPCI), a través de su Vice-Presidencia de Investigación de Mercados que dirige Adriana Peña (EsMas.com), informó hoy que de acuerdo a cifras de Kantar Media Research, al cierre del año 2005 la penetración urbana de Internet (personas que declararon haber usado Internet en los últimos 3 meses), registró un 32.4% en la base anual 2005, lo cual implicó un crecimiento de 22.7% comparado con el dato acumulado al año anterior 2004 que reflejó 26.4%.

Los datos anteriores son generados por Target Group Index (TGI), quien realiza anualmente una encuesta aplicada a 12,300 personas de 12 a 64 años, residentes de 28 ciudades mayores a 500 mil habitantes.

“Esto coloca a Internet como uno de los principales medios de exposición y penetración urbana en México”, comentó Adriana Peña al informar de la trascendencia de la información revelada en la planeación de medios para efectos de publicidad y mercadotecnia en nuestro país.

**Incremento en la Penetración Urbana (Últimos 3 meses)
México, 2004-2005**



Fuente: Asociación Mexicana de Internet (AMIPCI) con datos de TGI México 2004-2005, by Kantar Media Research. Bases de acumulación anual móvil con entrega cuatrimestral

La AMIPCI es la Asociación Mexicana de Internet; fundada en 1999 integra a las empresas que representan una verdadera influencia en el desarrollo de la Industria de Internet en México. Su misión es potenciar la economía del Internet en México.

Para mayor información visite nuestra página www.amipci.org.mx o escribanos a info@amipci.org.mx

Contactos de prensa:

Alma Lárraga /// Diana Centeno

AMIPCI

relpub@amipci.org.mx

Tels.5559-8329 / 8322

Fax: 5559-8331

José Carlos Martínez /// Claudia Medellín

eBeacon Communication

jcarlosm@e-beaconpr.com

3095.42.17 /// 3095.42.18