

## **El Costo de Producción**

Se suele referir al costo de los factores de las mercancías que está muy cerca del concepto de costo de los recursos puede definirse como el valor de los factores utilizados en la producción de una cantidad dada de la mercancía.

Cuando se mide los costos de producción bienes y servicios una forma natural de empezar para comprar los insumos necesarios para realizar el proceso de producción.

Las empresas comerciales contratan a contadores para hacer esto y examinando los registros que llevan podemos obtener cifras de desembolsos totales por salarios sueldos materiales ,primas de seguros , costo de transporte y otros conceptos tomados en su conjunto ,tales desembolsos por insumos productivos adquiridos constituyen lo que se llama costo implícitos de producción.

Además de los costos explícitos hay otros costos de producción que los contadores de empresas comerciales normalmente no incluyen en sus cálculos pero que son importantes en la teoría económica estos son costos implícitos de producción . Se deben al hecho de que las empresas comerciales típicamente posee mucho de los insumos producidos que usan.

Cuando una empresa ocupa un edificio o usa maquinaria que posee o cuando el propietario de un pequeño negocio trabaja junto con sus empleados no se hacen pagos implícitos .

Pero esto no significa que no se incurra en costos en el de costo implícitos el sacrificio consiste en desprenderse en un ingreso pecuniario potencial que podría haber sido ganado.

Si se hubiera alquilado el edificio o la maquinaria a otra empresa , si el propietario del negocio pequeño hubiera percibido un salario trabajando para otra compañía el ingreso que podría haber ganado si se hubiera arrendado a otros usuarios el activo propiedad de la empresa proporciona a los economistas una medida de los costos de producción implícitos.

La suma de los costos explícitos y los costos implícitos obtenemos lo que se llama costo total de producción.

El costo de oportunidad de producción una unidad de algún bien se define como la cantidad de otros bienes cuya producción se debe perder para producir una unidad de haciéndose el calculo desde el punto de vista de la economía como un todo la empresa que maximiza sus beneficios valora sus entradas de los factores de producción de acuerdo con el principio del costo de oportunidad.

El costo utilización de las entradas de forma determinada es medido por el valor que podría haber sido producido si las entradas o insumos hubieran sido utilizados de modos alternativos.

El costo de los Factores de propiedad.

El caso de los factores de producción.

La empresa ni compra , ni alquila para su uso corriente debe ser establecido pero como nadie efectúe.

Tales costos se llaman costos Imputables.

El costo del dinero

Una empresa que toma de préstamo dinero en el mercado abierto paga el interés corriente pero que sucede cuando la empresa utiliza su propio dinero.

El costo de cualquier insumo es lo que la empresa debe dar a cambio de obtener la utilización de éste insumo.

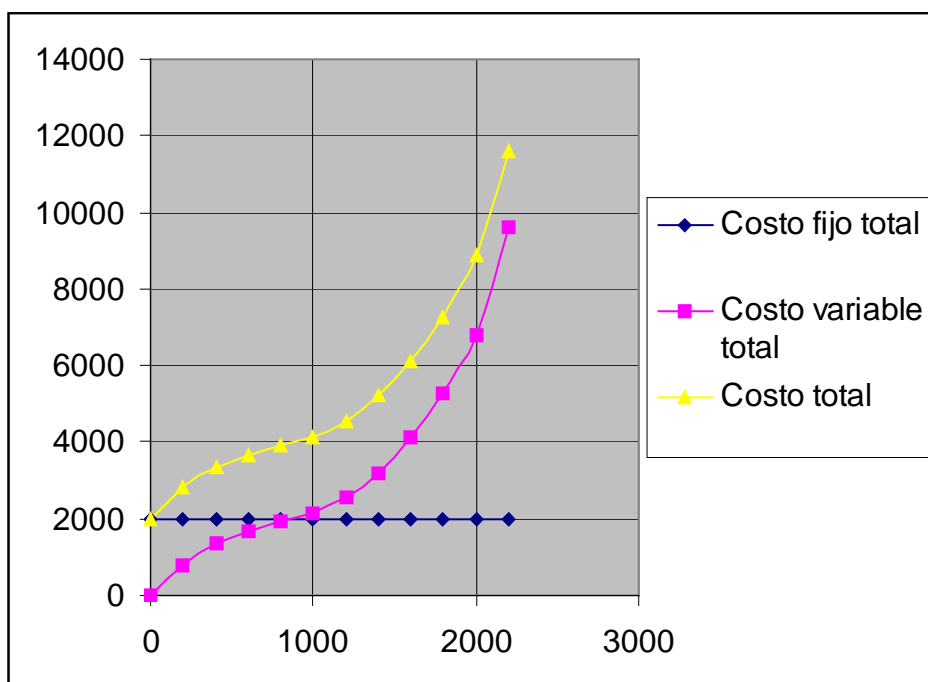
El costo de los factores alquilados y comprados

El costo de los factores de propiedad

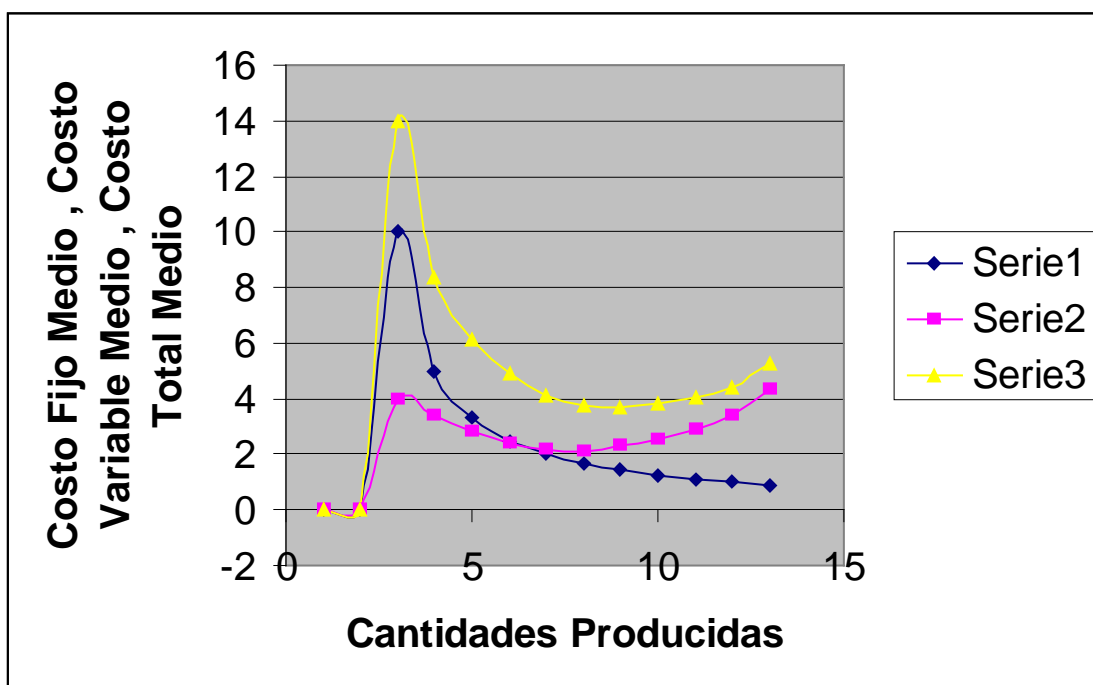
El tipo de interés del mercado proporciona el mínimo costo de imputar para el dinero de la empresa

El costo de utilización de los insumos de forma determinada es medida el valor que podría haber sido producido si los insumos hubieran sido utilizados de modo alternativo.

Cantidades producidas	Costo fijo total	Costo variable total	Costo total
0	2000	0	2000
200	2000	800	2800
400	2000	1360	3360
600	2000	1680	3680
800	2000	1910	3910
1000	2000	2150	4150
1200	2000	2550	4550
1400	2000	3210	5210
1600	2000	4110	6110
1800	2000	5260	7260
2000	2000	6810	8860
2200	2000	9610	11610



Cantidades Producidas	Costo Fijo Total	Costo Variable Total	Costo Total	Costo Fijo Medio	Costo variable Medio	Costo Total Medio
0	2000	0	2000	0	0	0
200	2000	800	2800	10	4	14
400	2000	1360	3360	5	3,4	8,4
600	2000	1680	3680	3,33	2,8	6,133
800	2000	1910	3910	2,5	2,38	4,8875
1000	2000	2150	4150	2	2,15	4,15
1200	2000	2550	4550	1,66	2,125	3,791
1400	2000	3210	5210	1,428	2,292	3,721
1600	2000	4110	6110	1,25	2,568	3,818
1800	2000	5260	7260	1,11	2,922	4,033
2000	2000	6810	8860	1	3,405	4,43
2200	2000	9610	11610	0,909	4,368	5,277

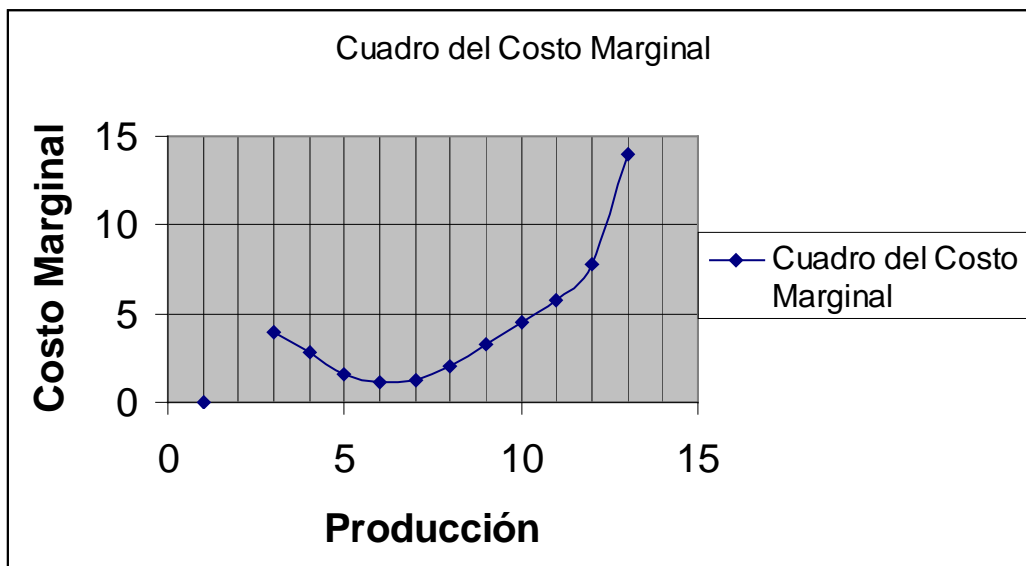


Producción	Costo Total	Costo Marginal	Beneficio
0	2000		
200	2800	4	
400	3360	2,8	
600	3680	1,6	
800	3910	1,15	90
1000	4150	1,2	850
1200	4550	2	1450
1400	5210	3,3	1790
1600	6110	4,5	1890
1800	4260	5,75	1740
2000	8810	7,75	1190
2200	11610	14	

Beneficio 2	Beneficio1
0	0
0	0
55	0
130	0
240	90
330	850
267	1450
	1790
	1890
	1740
	1190

$$CMg = \frac{\Delta CT}{\Delta Produccion}$$

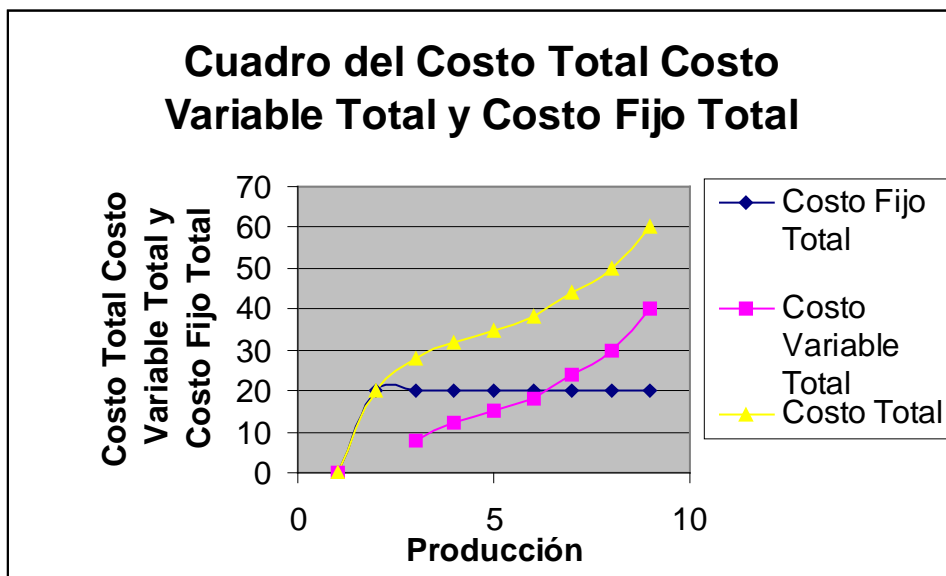
$$CMg = \frac{800}{200}$$



Producción	Costo Marginal
0	
200	4
400	2,8
600	1,6
800	1,15
1000	1,2
1200	2
1400	3,3
1600	4,5
1800	5,75
2000	7,75
2200	14

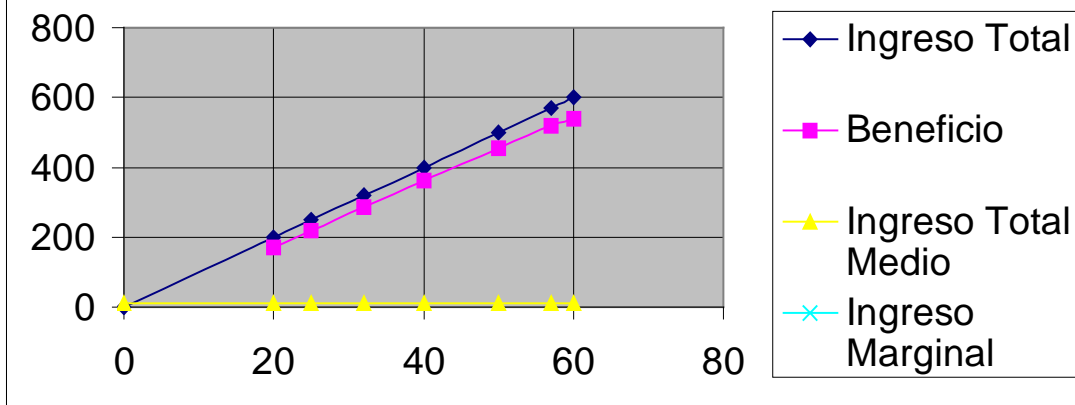
Precio =10

Producción	Costo Fijo Total	Costo Variable Total	Costo Total	Ingreso Total	Ingreso Total Medio	Ingreso Marginal	Beneficio
0	20		20	0	10	0	
20	20	8	28	200	10	10	172
25	20	12	32	250	10	10	218
32	20	15	35	320	10	10	285
40	20	18	38	400	10	10	362
50	20	24	44	500	10	10	456
57	20	30	50	570	10	10	520
60	20	40	60	600	10	10	540

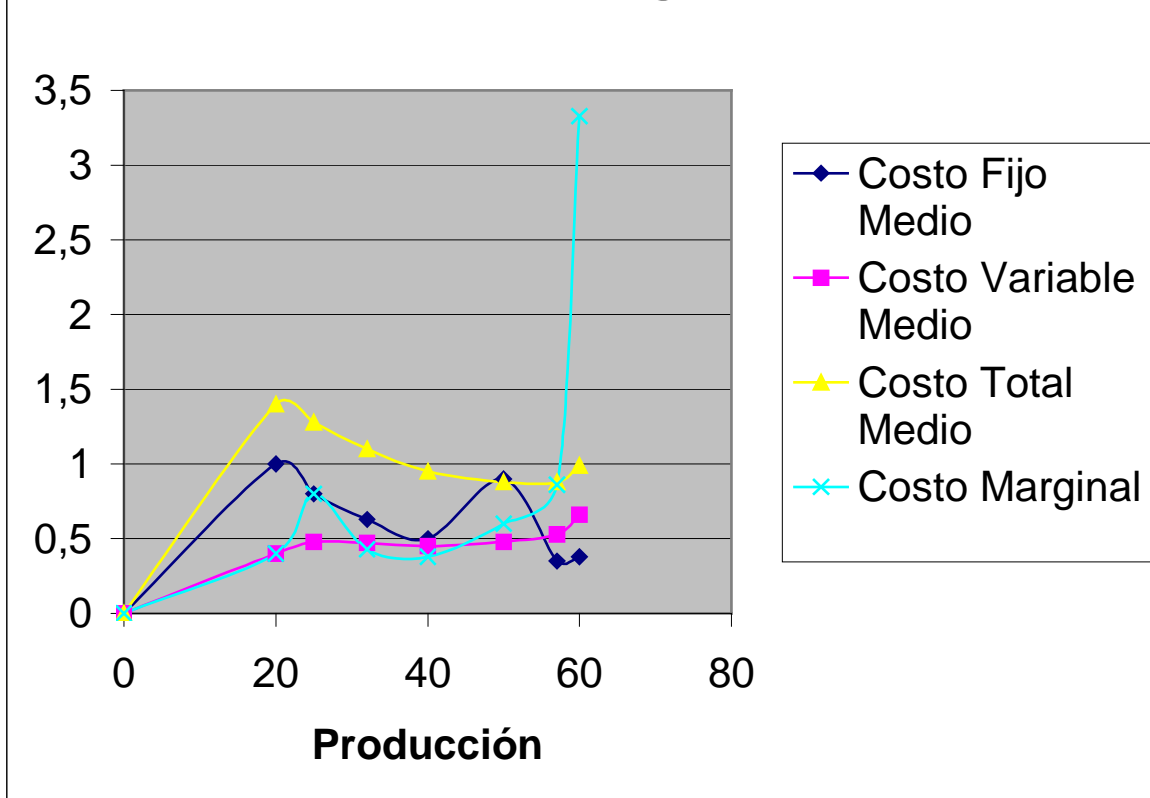


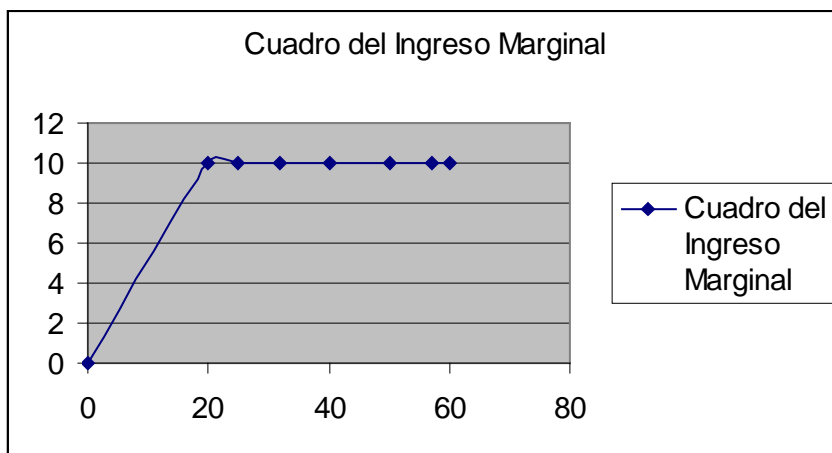
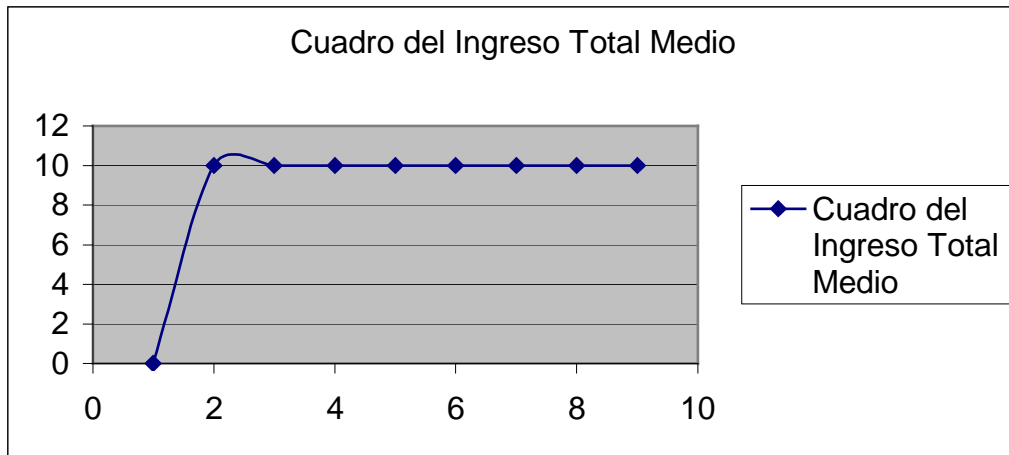
Costo Medio	Fijo	Costo medio variable	Costo Total	Costo Marginal
0		0	0	0
1	0,4	1,4	0,4	0,4
0,8	0,48	1,28	0,8	0,8
0,63	0,47	1,1	0,43	0,43
0,5	0,45	0,95	0,38	0,38
0,9	0,48	0,88	0,6	0,6
0,35	0,53	0,88	0,86	0,86
0,38	0,66	0,99	3,33	3,33

### Cuadro de Ingreso Total y el Beneficio



### Cuadro del costo Fijo medio -Costo variable Medio Costo Total Medio y Costo Marginal





Fuente: Monografias.com