



### SIMULACIONES EJERCICIOS DEL TALLER 3

1. Mediante análisis por nodos o análisis por mallas, calcular en el circuito de la figura 1, la corriente  $I$  a través de  $R1$  y el voltaje  $V$  en  $R4$ .

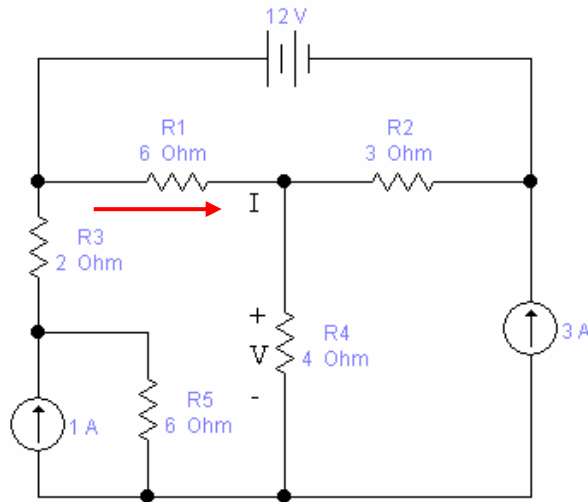
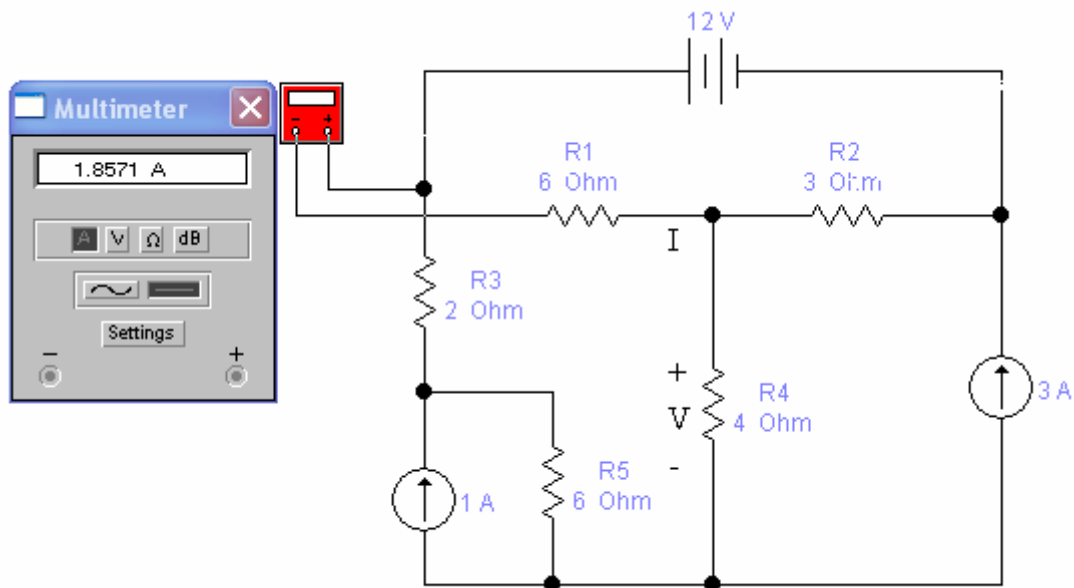


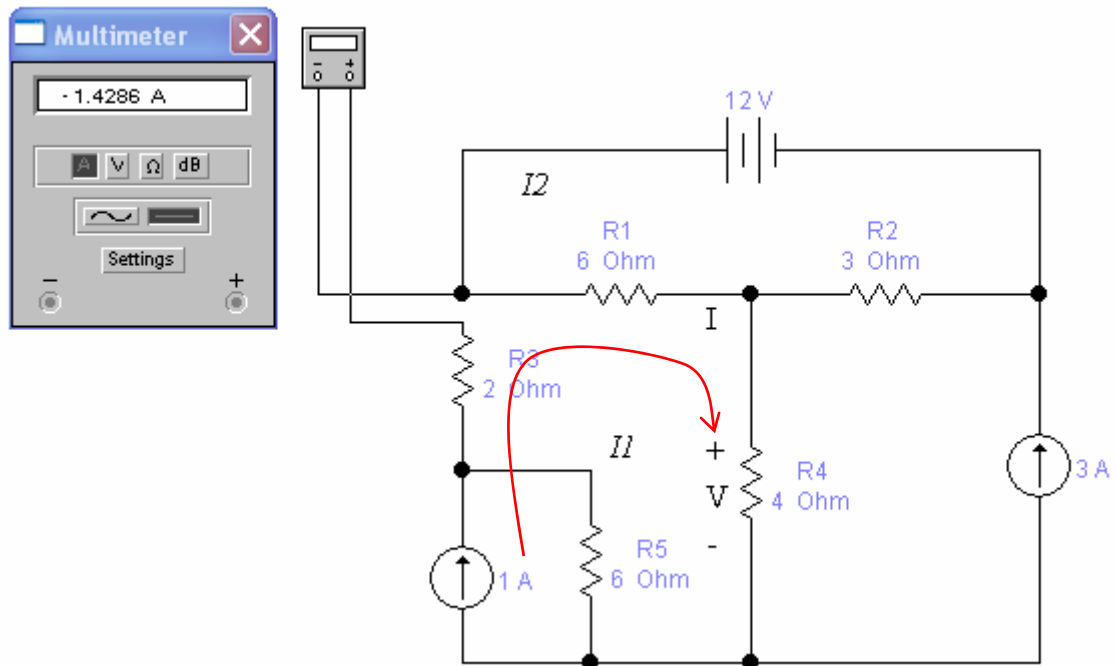
Figura 1. Circuito para los puntos 1 y 2

Corriente  $I$

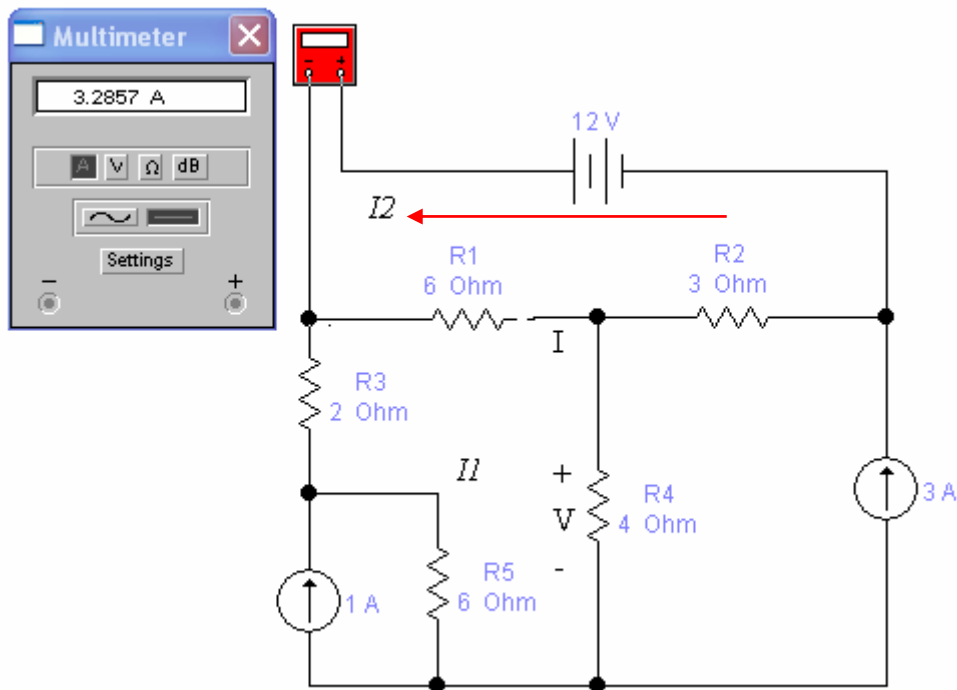




Corriente en la malla 1  $I_1$



Corriente en la malla 2  $I_2$





2. En el circuito de la figura 2, encuentre la corriente  $I$ , usando análisis por nodos y/o por mallas.

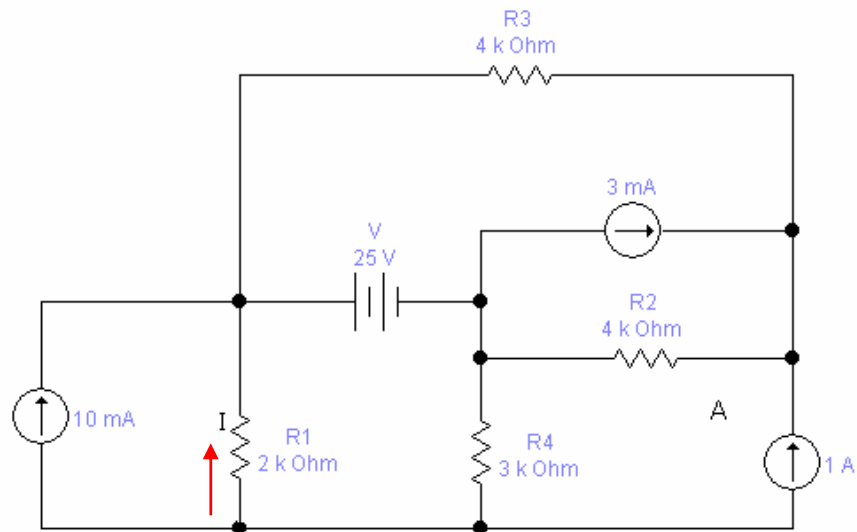
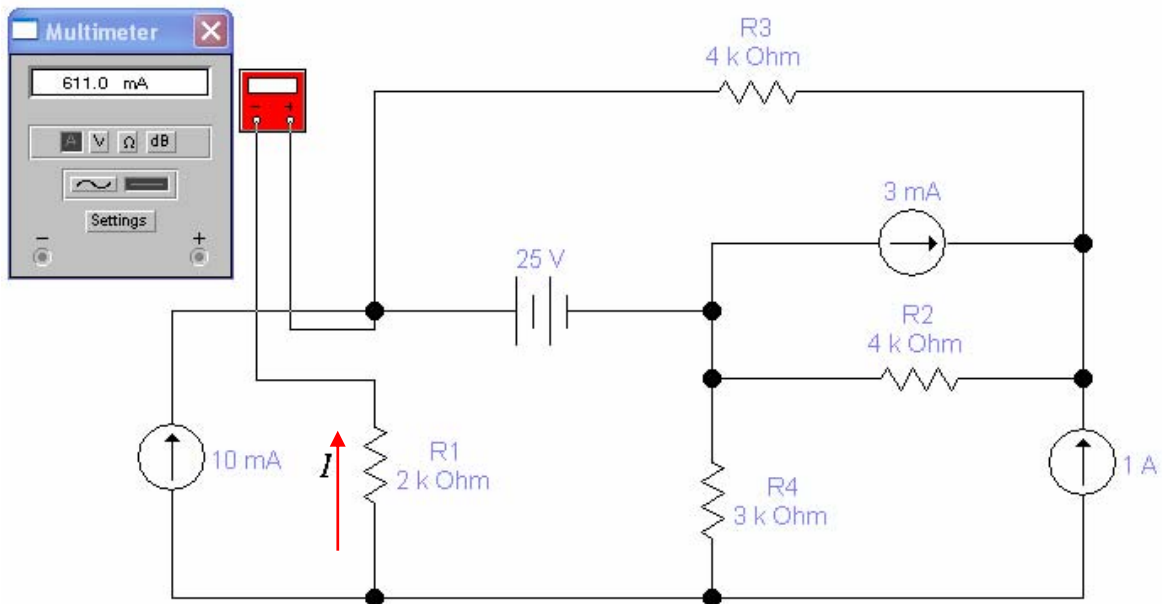


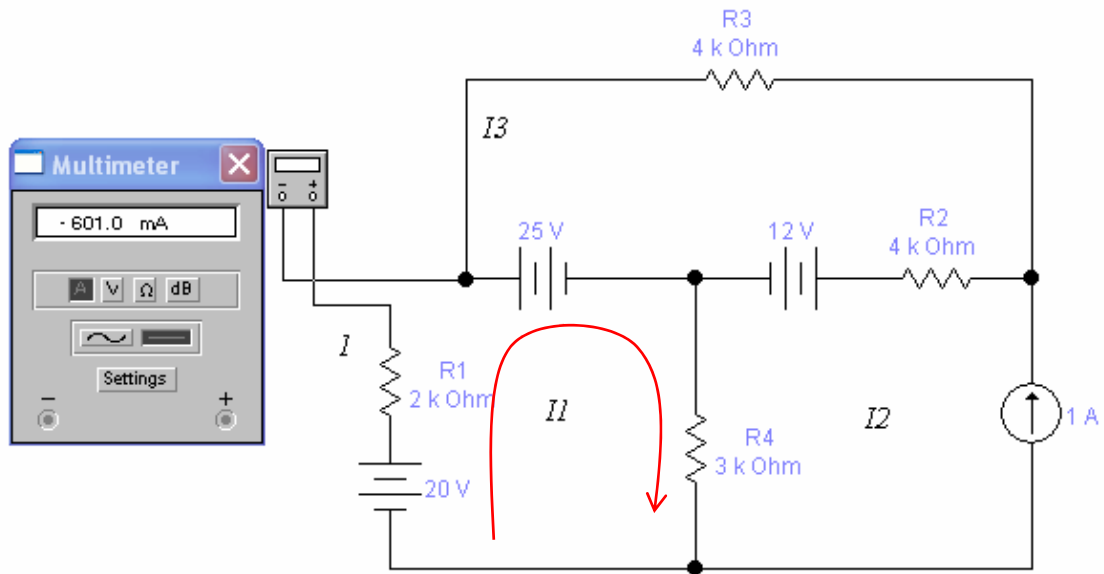
Figura 2. Circuito para el punto 3

Corriente  $I$

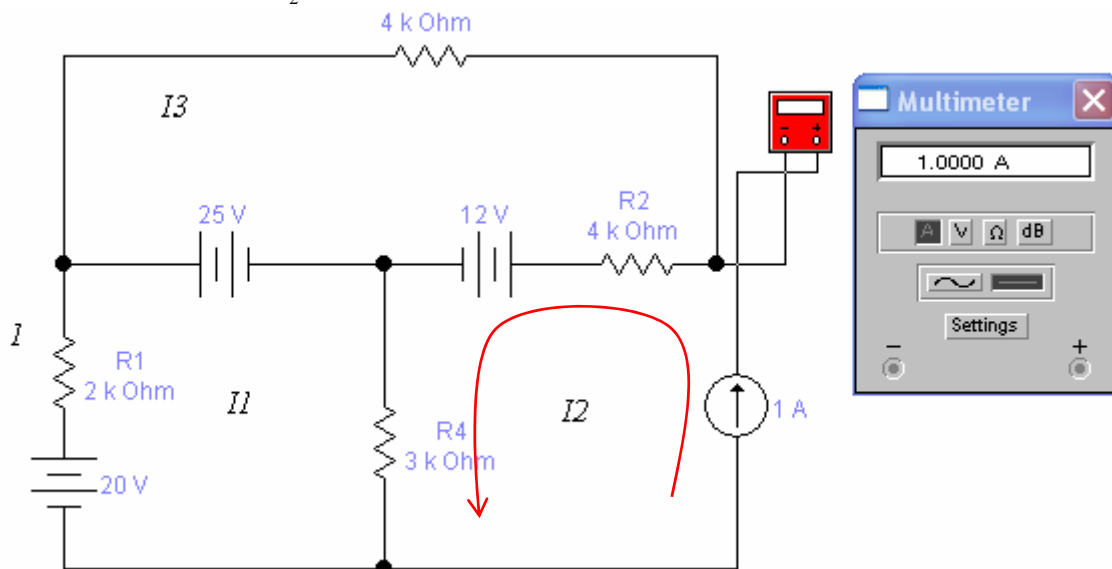




Corriente en la malla 1  $I_1$



Corriente en la malla 2  $I_2$





Corriente en la malla 3  $I_3$

