



SECTION



ambiente
EUROPEAN TILE DESIGN



Wand- und Bodenfliesen | Wall and floor tiles: SECTION creme-weiß | *creme-white*



Produktübersicht | *Product overview*

Grundfliesen aus Feinsteinzeug Porcelain stoneware basic tiles

vilbostone
Porzellansteine - Porcelain stoneware

vilbostoneplus

60 x 60 cm
creme-weiß
creme-white



R9



sandbeige
sandbeige



R9



zementgrau
cement grey



R9



anthrazit
anthracite



R9



30 x 50 cm



R9



R9



R9



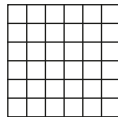
R9

30 x 60 cm



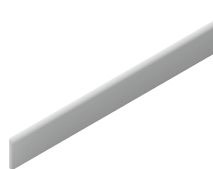
R9

5 x 5 cm



R10 B

7,5 x 60 cm



Sockel
Skirting

Grundfliesen in allen Farben erhältlich · Basic tiles available in all colours

Zeichenschlüssel | *Signs and symbols*

vilbostoneplus = Oberflächenversiegelung
Surface seal

= Frostbeständig nach DIN EN 10545-12
Frostproof in acc. with DIN EN 10545-12

= Rektifiziert · *Rectified*

R9 = Rutschhemmung im gewerblichen Bereich
Anti-slip in workshop areas

R10 = Rutschhemmung im gewerblichen Bereich
Anti-slip in workshop areas

B = Rutschhemmung im Barfußbereich
Anti-slip in barefoot areas

= Variationsvielfalt · *Shade variation*

SECTION – Das Wohnambiente der modernen Art

Keramikfliesen mit einer schlichten Betonanmutung vermitteln ein zeitlos urbanes Flair, das sich unmittelbar auf den Raum überträgt. Die *vilbostone* Feinsteinzeugserie SECTION zeigt dies in attraktivem Creme-weiß, natürlichem Sandbeige, in Zementgrau und Anthrazit. Alle Farben der modularen Formate 60 x 60 cm und 30 x 60 cm sind harmonisch aufeinander abgestimmt und kombinierbar. Die Stäbchenmatte kann im Vollformat 30 x 50 cm als moderne Wanddekoration oder im halben Format 15 x 50 cm als stilvolle Bordüre eingesetzt werden. Das Mosaik im Format 5 x 5 cm eignet sich neben der dekorativen Verwendung vor allem für die Gestaltung von bodenebenen Duschen.

SECTION – *A modern living environment*

Ceramic tiles with a plain concrete look convey timeless urban flair that is transferred directly to the surrounding space – as exemplified by the SECTION vilbostone porcelain stoneware range in attractive creme-white, natural sandbeige, cement grey and anthracite. All the colours, available in the modular 60 x 60 cm and 30 x 60 cm formats, are coordinated and can be combined. The rod mats can be used in the full 30 x 50 cm format as modern wall decorations or in the half 15 x 50 cm format as stylish borders. The 5 x 5 cm mosaic are ideal as a decorative element and particularly suitable for walk-in showers.

vilbostone^{plus}

Das unglasierte *vilbostone* Feinsteinzeug ist in matter und anpolierter Ausführung mit der Oberflächenversiegelung **vilbostoneplus** ausgestattet, das die Fliesen unempfindlich gegen Schmutz und Flecken macht. Während des Herstellungsprozesses der Fliesen wird die Struktur ihrer Oberflächen so versiegelt, dass die Fleck- und Schmutzbeständigkeit weiter zunimmt und eine Nachbehandlung mit Imprägniermitteln nicht mehr erforderlich ist.

Unglazed vilbostone porcelain stoneware with a matt or rough-polished surface finish have the vilbostoneplus seal, which renders the tiles particularly resistant to dirt and stains. During the manufacturing process, the structure of the tile surface is sealed in order to further increase the tiles' resistance to staining and dirt, as a result of which subsequent treatment with impregnating agents is no longer necessary.

V&B Fliesen GmbH

Rotensteiner Weg

D-66663 Merzig

E-Mail: info@vb-fliesen.com

ambiente
EUROPEAN TILE DESIGN

400 East Pine Street

Suite 210

Seattle, WA 98122

206.524.2113

9108 WI05 - 06/16

Farb- und Dimensionsabweichungen entsprechen den üblichen Toleranzen. Sortiments-, Modell- und Farbänderungen vorbehalten.

Shades and dimensions subject to the usual tolerances. We reserve the right to make technical modifications to the range and alter colours.