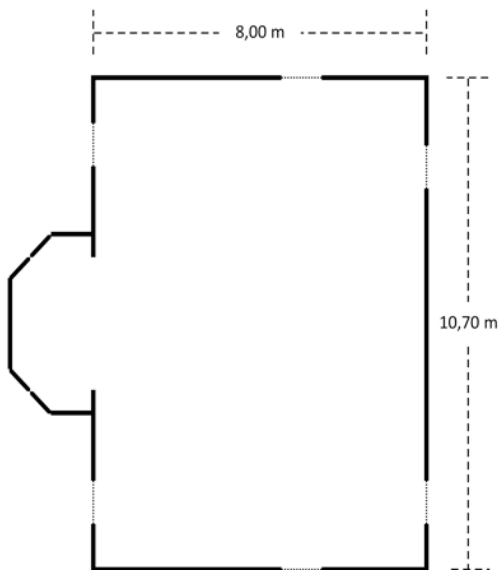


Gartensaal



Großzügiger, von Tageslicht durchfluteter Saal mit ca. 85 m², hervorragend geeignet für Tagungen, Seminare und Banketts.

Große, nach Süden ausgerichtete Fensterfront mit Blick in den Park und direktem Zugang zur Terrasse.

Bestuhlungsart	Block	Parlament	Stuhlreihe	Bankett	U-Form
max. Personenanzahl	24	24	50	42	32