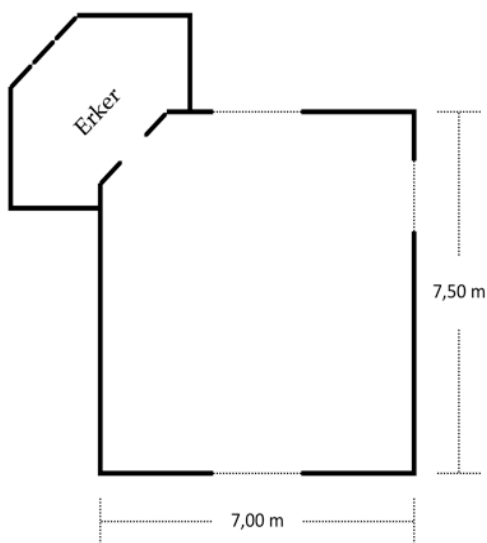


Englischer Salon



Exklusive Familienfeiern im kleineren Rahmen oder private Besprechungen mit Kollegen - im englischen Salon sind Sie da genau richtig. Der separat angeschlossene Erker eignet sich hervorragend für ein romantisches Essen zu Zweit...

Bestuhlungsart	Block	Parlament	Stuhlreihe	Bankett	U-Form
max. Personenanzahl	12	n.V.	n.V.	18	20