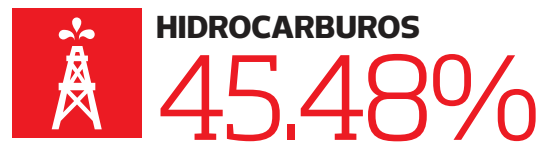


# LAS FUENTES DE CONSUMO

La generación de contaminantes en la ciudad de México tiene una relación directa con el consumo de energía proveniente de la quema de combustibles fósiles

## TIPOS

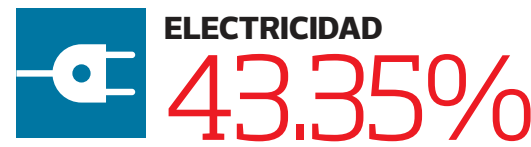
Del 100% del consumo de toda la energía utilizada en la ciudad corresponde a tres tipos de recursos que se dividen en:



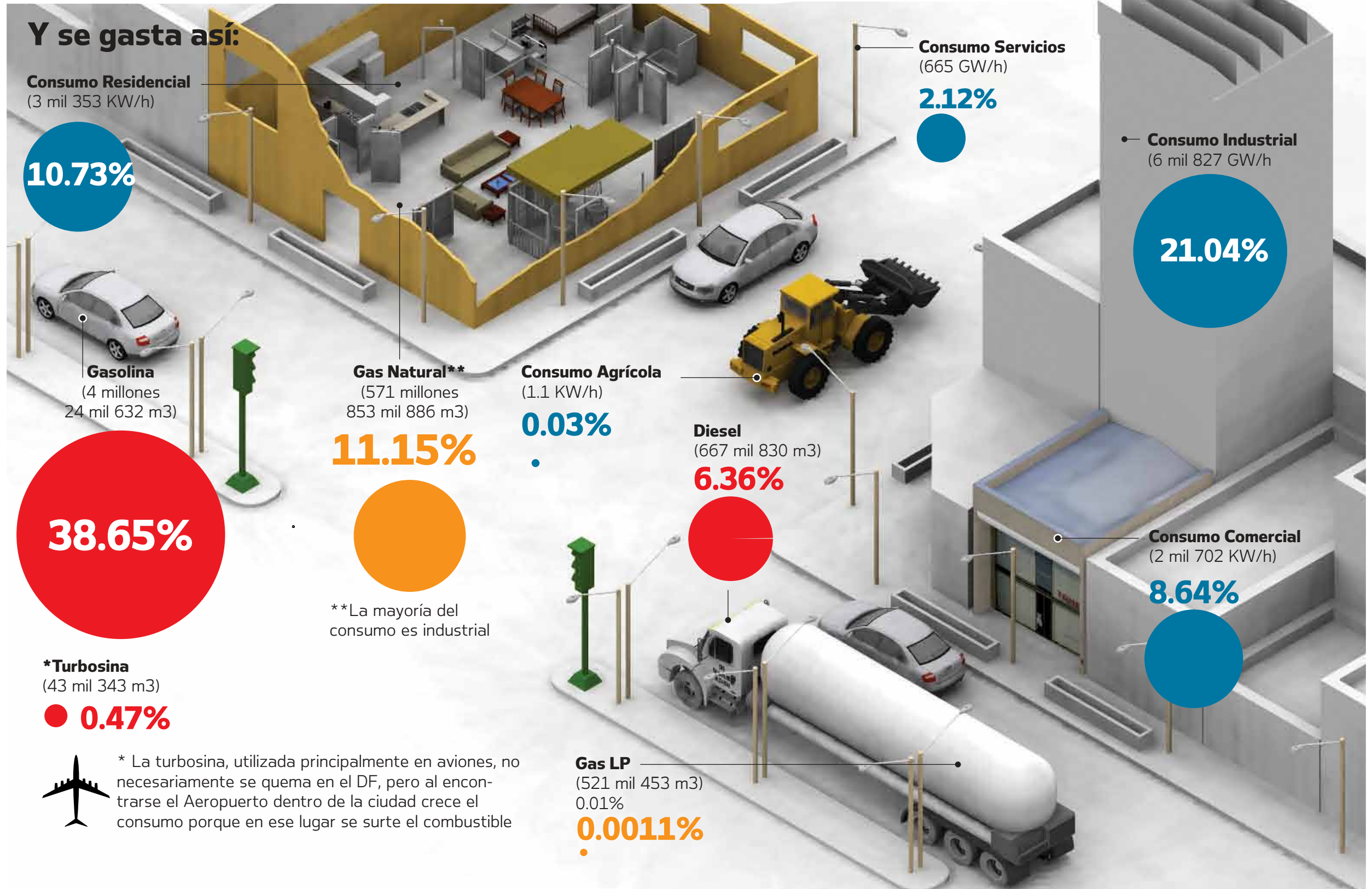
El gasto de turbosina, diesel y gasolina corresponde a 4 millones 735 mil 805 de metros cúbicos, que al convertirlos en litros supera los 4 mil millones



Los capitalinos gastan 572 millones 375 mil 339 metros cúbicos de gas cada año



Al año se consumen en el DF 13 mil 550 GigaWatts/hora



## CONTAMINACIÓN

En la ciudad se producen al año cerca de 52 millones de toneladas CO2 (bióxido de carbono), que son las emisiones conocidas como gases invernadero y a las que se señala como uno de los factores en el cambio climático

Un auto que en promedio gasta un litro de gasolina para recorrer 10 kilómetros, produce:

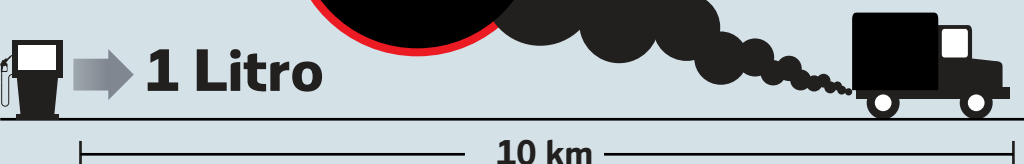
**2.5 kilos** de emisiones

**700 gramos** de vapor de agua

**1 Litro**

**1.8 kilos** de contaminantes compuestos de:

- Dióxido de carbono
- Monóxido de carbono
- Óxido de nitrógeno
- Varios tipos de hidrocarburos



Los contaminantes no son dañinos a la salud por sí solos, pero al reaccionar con otros elementos, como el oxígeno, se convierten en un riesgo sanitario

