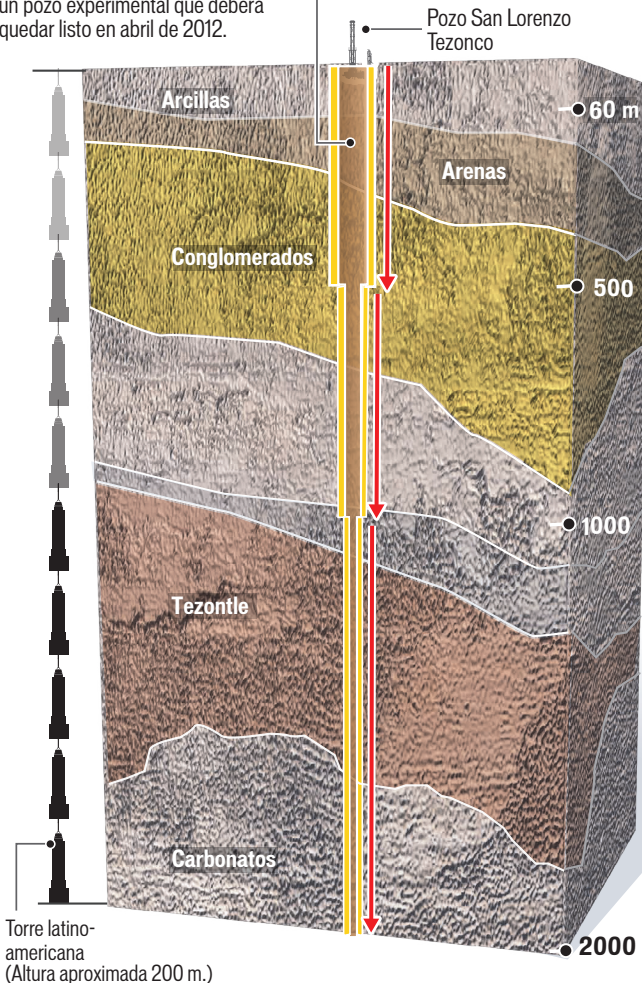


¿Nueva fuente?

El Sistema de Aguas del DF busca líquido a 2 mil metros de profundidad con el fin de establecer nuevos pozos de abasto para la Ciudad.

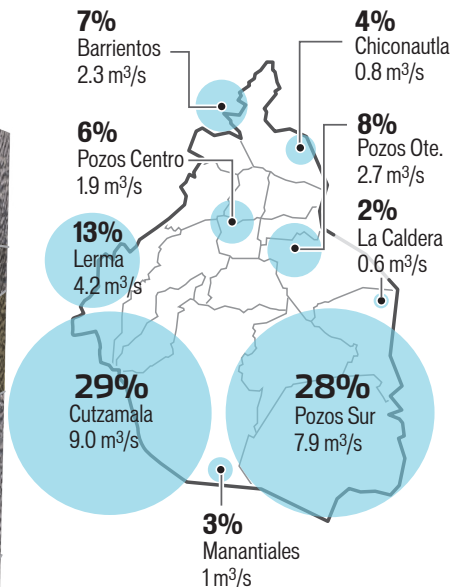
Actualmente realizan el trabajo en un pozo experimental que deberá quedar listo en abril de 2012.



Abasto vigente

Las fuentes que hoy en día aportan agua potable al DF son:

(m³/s= metros cúbicos por segundo)



Consumo

Servicio medido en el DF:

(El nivel de consumo óptimo debe ser del 16%)

