

my | lane



obiettivi del progetto

MyLane è un sistema di strutture urbane e sito web progettato per consentire di vivere in maniera più intensa i parchi cittadini.

Dedicato alla promozione del benessere e nato dall'osservazione delle esigenze di chi vive e lavora a Milano è rivolto a chi vuole fare attività sportiva all'aria aperta, nel poco tempo a disposizione.

Un servizio di grande visibilità e utilità pubblica che rende la città più "green" e vivibile.

il progetto

“My Lane” sottolinea due aspetti essenziali del servizio.

Il primo è legato alla componente personale (my), mentre il secondo (lane) si riferisce non solo alla corsia delle competizioni podistiche, ma ad un metaforico “percorso” individuale per arrivare al benessere.



my | lane

chi

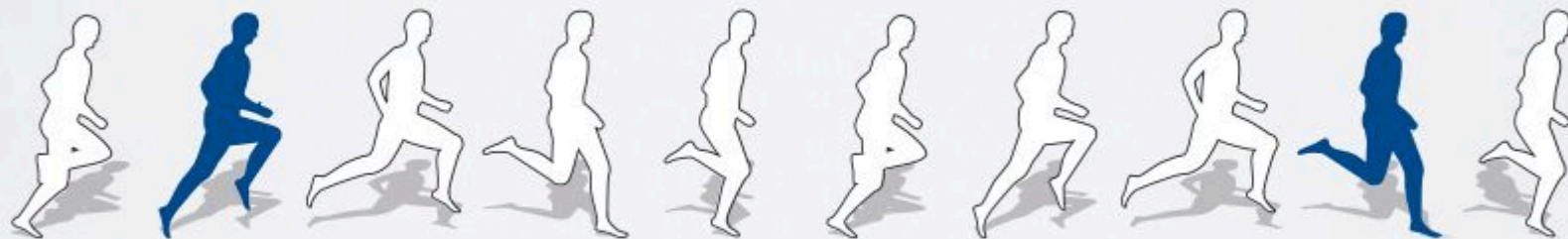
Il progetto è mirato a tutti coloro che vivono o lavorano a Milano. MyLane è un sistema che permette un maggior utilizzo delle aree verdi della città e cerca di risolvere le esigenze di chi - pur lavorando in prossimità dei parchi urbani - non può utilizzarli per fare attività sportiva per mancanza di strutture adeguate.

Persone che vogliono avvicinarsi al mondo del running o che amano fare sport all'aria aperta, che al momento rinunciano o devono iscriversi a palestre da utilizzare impropriamente come spogliatoi.

dove

Il servizio è proposto in prima battuta per i parchi del centro città, dove la concentrazione di uffici e luoghi di lavoro è maggiore e dove è più alta la concentrazione di chi potrebbe utilizzare il sistema nei momenti di pausa.

Una struttura iconica che potrebbe essere poi installata in tutte le aree verdi del territorio comunale.



15

16



23

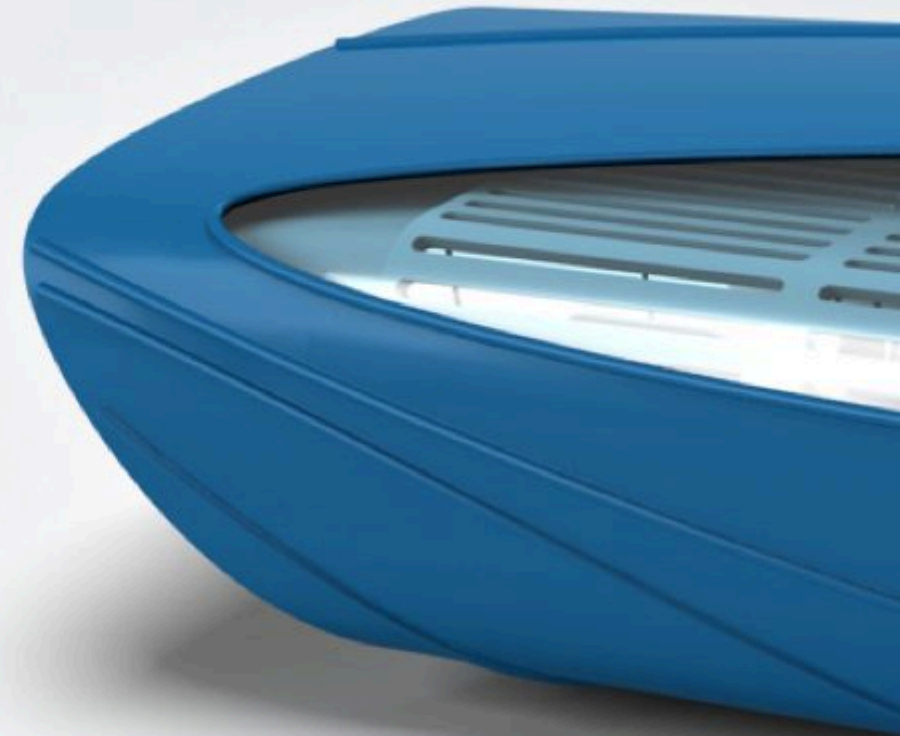
24

i vantaggi del sistema.utente

- ▶ possibilità di fare sport all'aria aperta e in orari prima non disponibili (utenti "runners")
- ▶ facilità di intraprendere una nuova attività sportiva e di migliorare il proprio stile di vita (utenti neofiti)
- ▶ accesso a strutture sportive urbane innovative a basso costo e basso impatto ambientale, ma ad alto valore aggiunto
- ▶ ottimizzazione del proprio tempo, tramite prenotazione e servizi online
- ▶ possibilità di apprendimento con maggiore conoscenza delle possibilità di training tramite la partecipazione a communities online
- ▶ personalizzazione dell'attività fisica: il servizio nasce principalmente per promuovere la corsa, ma può essere applicato a tutti gli altri sport all'aria aperta praticabili nei parchi urbani
- ▶ accesso ad ulteriori servizi tipo "shared trainer" per tabelle personalizzate
- ▶ possibilità di accedere ad iniziative ed eventi riservati agli utenti di MyLane

i vantaggi del sistema.città

- ▶ possibilità di promuovere un servizio innovativo di grande visibilità pubblica riferito ad un target diffuso
- ▶ possibilità di proporre un'immagine dinamica ed attenta ai bisogni dei cittadini, in linea con iniziative recentemente intraprese (bike sharing) e con i temi dell'Expo 2015
- ▶ migliore utilizzo di strutture urbane esistenti con interventi a basso costo e basso impatto ambientale
- ▶ promozione di uno stile di vita sano
- ▶ promozione di un servizio in linea col lifestyle milanese con maggiore identificazione da parte del cittadino (anche non utente)
- ▶ maggior controllo del territorio per la maggiore frequentazione dei parchi
- ▶ possibilità di attivazione di nuove partnership con aziende di settore
- ▶ possibilità di disporre di un servizio altamente configurabile e implementabile



requisiti del sistema

Il sistema è composto da una struttura architettonica "pad", un sistema web-based e delle attrezzature presenti nel parco, nel rispetto dei seguenti requisiti:

- ▶ struttura integrata nel verde in grado di riqualificare e presidiare lo spazio urbano
- ▶ struttura leggera, modulare, facile da trasportare e rapida da montare
- ▶ nessuna opera di fondazione per non compromette il sito
- ▶ minime connessioni alle reti esistenti
- ▶ uso di energie riciclabili
- ▶ uso di sistemi di ventilazione naturale
- ▶ materiali evoluti ad impatto zero quali fibre naturali, bioresine autopulenti e fotocatalitici
- ▶ promuovere l'uso responsabile di acqua e delle energie
- ▶ accesso a tutti i servizi in tempo reale tramite web
- ▶ formazione di una community per la promozione delle attività fisiche all'aria aperta anche senza fini competitivi, ma legata al "well being"



il pad



il pad

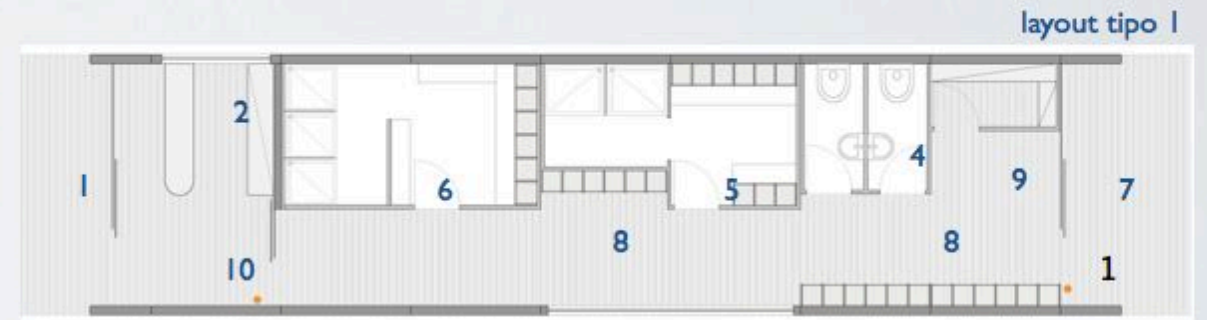


i moduli

La struttura modulare permette di costruire il "pad" secondo diversi criteri e modelli di utilizzo. In media può servire 50 utenti in contemporanea.

Il "pad" è un tunnel in cui si entra "cittadini" e si esce "runner" e viceversa.

- ▶ modulo "welcome" con ingresso
- ▶ modulo "reception"
- ▶ modulo spogliatoi a cabine singole
- ▶ modulo servizi e area "charge/recharge": gli utenti hanno possibilità di bere e rifornirsi di acqua potabile
- ▶ modulo spogliatoi collettivi tipo 1 con area "touch down" con armadietti per utenti che necessitano solo di depositare gli oggetti personali (casco, giacca,...)
- ▶ modulo spogliatoi collettivi tipo 2
- ▶ modulo "welcome back" per il rientro alla struttura
- ▶ aree dedicati agli utenti "touch down" e attesa
- ▶ area attesa e "charge/recharge"
- ▶ accessi controllati tramite carta o "gadget" rfid



*modello per la
pagina iniziale del
sito di My Lane...*



il sito

Il sito è la porzione del sistema accessibile via web o mobile che ne permette l'ottimizzazione nell'utilizzo e la creazione di una vera e propria community

- ▶ tramite sito ci si registra al servizio
- ▶ una volta iscritto, l'utente può verificare la disponibilità del "pad" prescelto e prenotare l'armadietto.
- ▶ nel sito l'utente può attivare un proprio profilo, scegliendo anche allenamenti personalizzati
- ▶ sempre sul sito l'utente può verificare le attività e i progressi svolti
- ▶ può anche scambiare suggerimenti e consigli con altri utenti
- ▶ o ricevere indicazioni e avvisi "lifestyle" per il proprio tempo libero e la vita nella città

...e per la pagina di prenotazione degli armadietti



...e della comunità virtuale



un esempio del profilo personale nel sito...



disclaimer

Pierandrei Associati è un gruppo di progettisti la cui attività si focalizza nella ricerca di soluzioni innovative nell'architettura, nel design di interni e nel product service system.

Passione e autonomia di pensiero guidano i tre associati - Alessandro Pierandrei, Fabrizio Pierandrei e Stefano Anfossi - in un approccio professionale che intende l'architettura e il design come parte di un sistema complesso che ingloba anche considerazioni emotive, sociali e comunicative.

Progetti che nascono da una cultura del fare appresa nei molti anni di collaborazione con Renzo Piano e Richard Rogers alla quale si unisce la ricerca sui comportamenti e costumi contemporanei che caratterizza le attività didattiche svolte dal gruppo per il Politecnico di Milano e altre università internazionali.

Un processo intellettuale non lineare in cui tecnologia, comunicazione, scienza e arte contribuiscono ad intensificare l'esperienza degli utenti dei luoghi e degli artefatti progettati dallo studio.

Nel 2010 Pierandrei Associati è stato selezionato nella sezione interni della mostra "New Italian Design 2.0", della Triennale di Milano e ha vinto numerosi riconoscimenti fra i quali il Red Dot Award, l'ADI Index, il Good Design Award e lo US Award.

Co-autore del presente progetto è Luis Felipe Bueno, product service system designer laureato al Politecnico di Milano.



Il progetto descritto in questa presentazione è di esclusiva proprietà di Pierandrei Associati.

Questo documento contiene una descrizione in forma ridotta di un progetto completo e depositato sviluppato da Pierandrei Associati e Luis Felipe Bueno; il documento è stato redatto col solo scopo di illustrare il sistema prodotto-servizio a terzi per fini valutativi.

Tutte le immagini originali e i contenuti sono di esclusiva proprietà di Pierandrei Associati e non possono essere riprodotti - parzialmente o in toto - senza il consenso scritto di Pierandrei Associati.

Immagini illustrative non originali sono utilizzate al solo fine esplicativo dei meccanismi e dei concetti progettuali e si intendono per il solo uso interno e privato.

Nessuna trasmissione del presente documento a terze parti senza autorizzazione preventiva di Pierandrei Associati è permessa.

Per ulteriori informazioni rivolgersi a :

Pierandrei Associati

via bellezza 7 - 20136 - Milano - Italy

t. +39 0258319844 f. +39 0258434574

mail@pierandreiassociati.it - www.pierandreiassociati.it