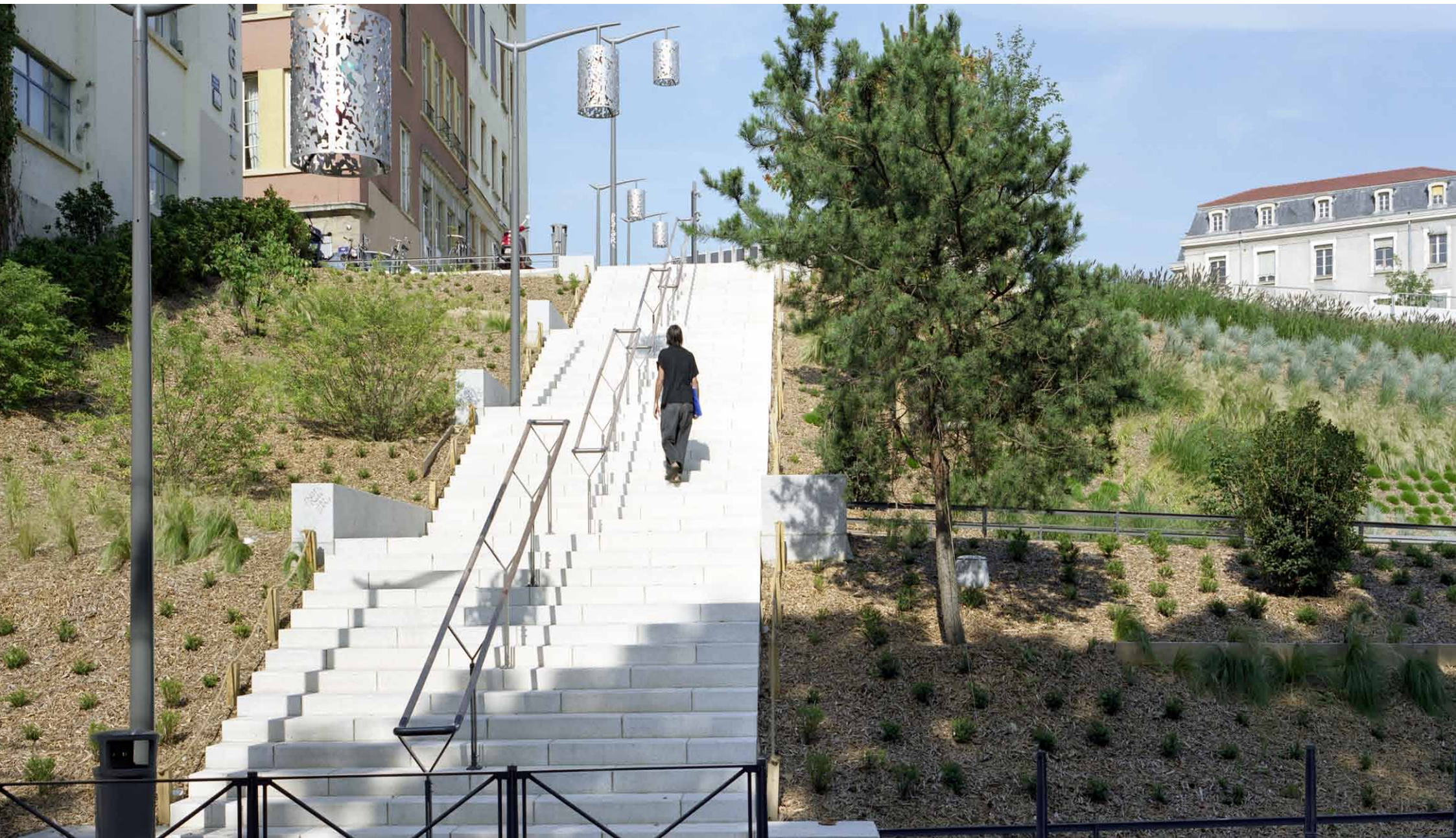


## Aménagement de l'esplanade du Gros Caillou à Lyon (69)

**gautier+conquet**  
architectes et paysagistes

Maître d'ouvrage : Le Grand Lyon  
Surface aménagée : 16 000 m<sup>2</sup>  
Montant des travaux : 4 165 000 euros ht  
Concours : 2004  
Réalisation : 2008



## + Là-haut sur la colline

La réalisation d'un parking public enterré de 440 places est associée à la réalisation d'un espace public en surface qui devient un lieu de proximité et de promenade, un lieu festif à l'écart de la circulation automobile et un lieu touristique et historique. Le point de vue sur la ville et le grand paysage est valorisé par des gradins discontinus simplement posés sur la pente enherbée. D'Est en Ouest, on passe du belvédère proprement dit à une large clairière ouverte, puis à un square arboré qui crée un filtre, une transition végétale et visuelle, entre le boulevard urbain et l'esplanade.

