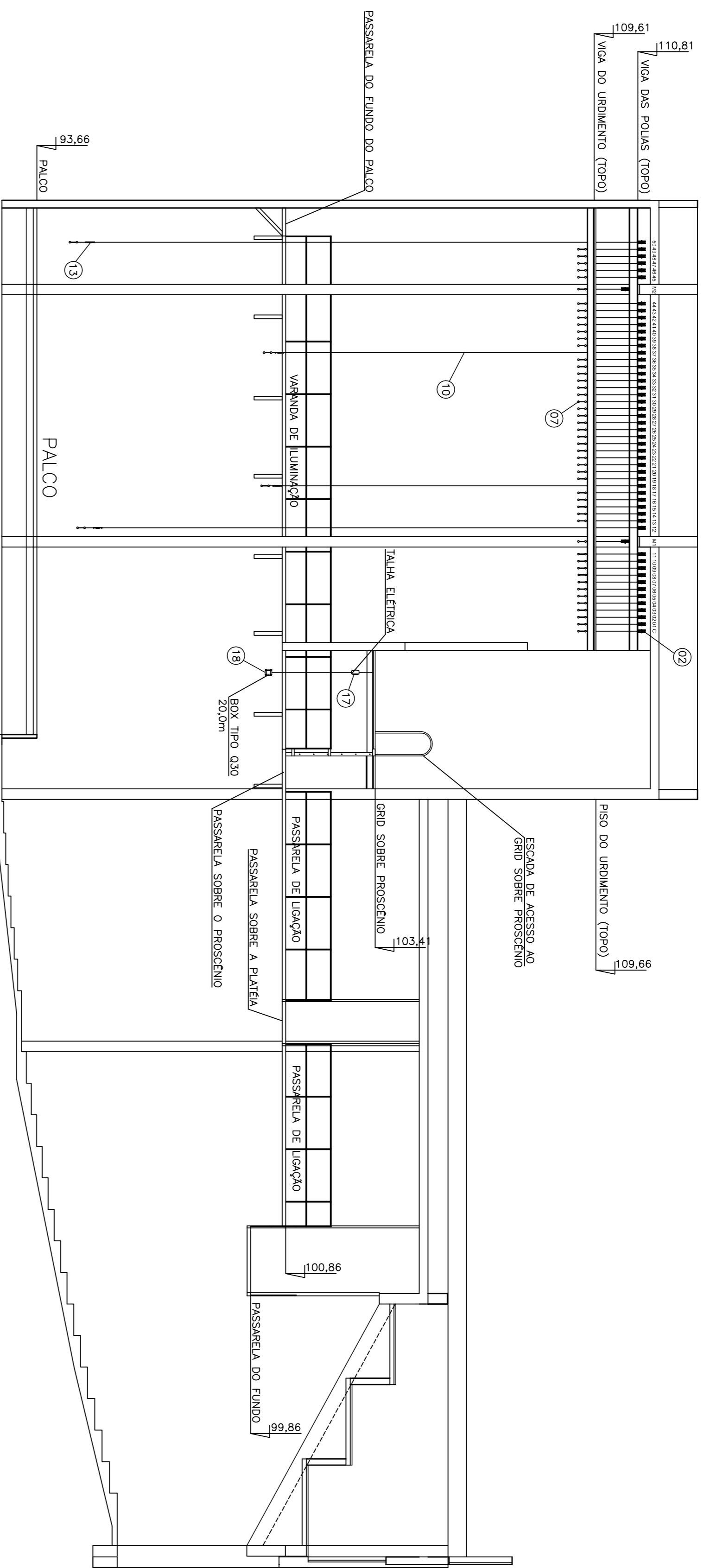
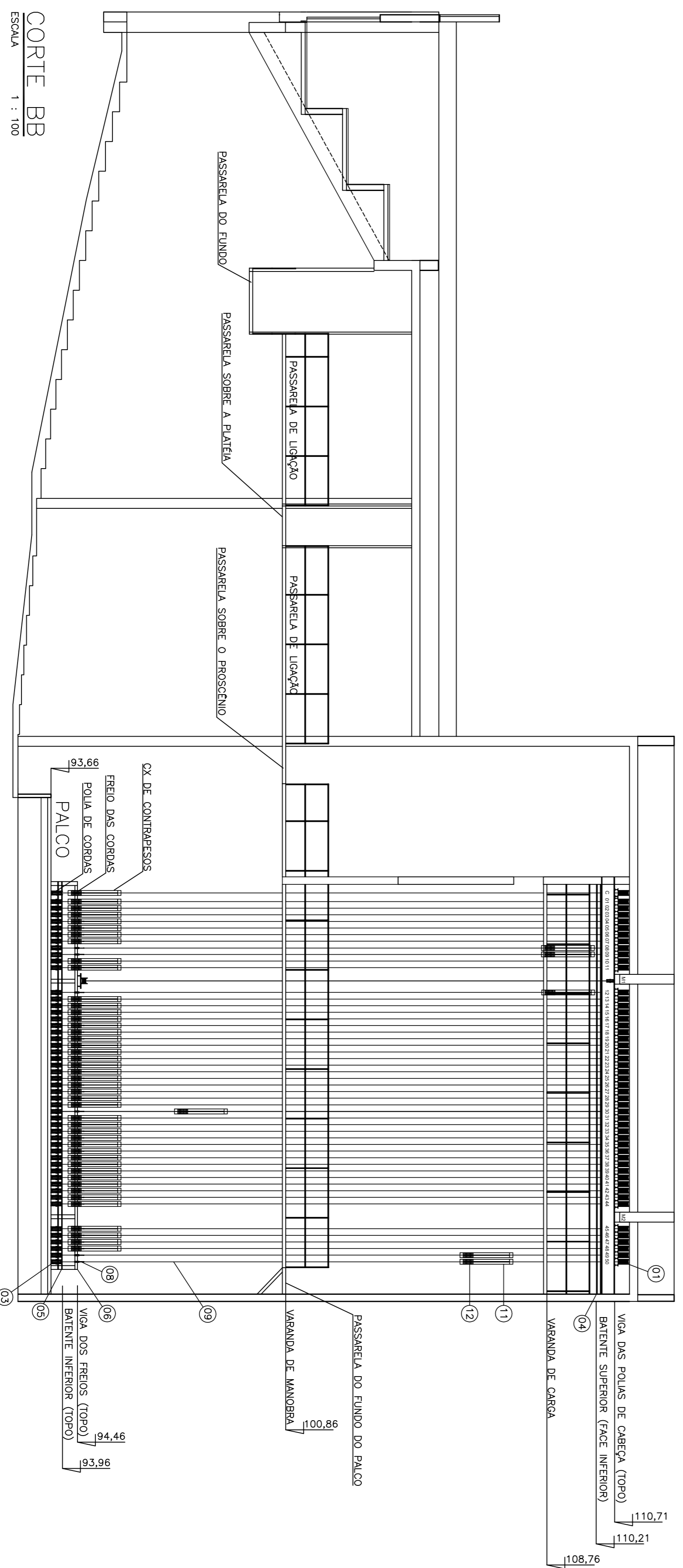


- NOTAS:
- AS TAIHAS ELÉTRICAS E AS VIGAS Q30 PODEM SER UTILIZADAS.
 - 1. SOBRE A PLATÊIA, PRESSAS ÀS PASSARELAS
 - 2. PRESSAS AO GRD SOBRE O PROSCENIO
 - 3. SOB AS VARANDAS DE ILUMINAÇÃO E DE MANOBRAS.
 - VER LISTA DE MATERIAS NA PRANCHA 05/33
 - VER INDICAÇÃO DE CORTE NA PRANCHA 01/33

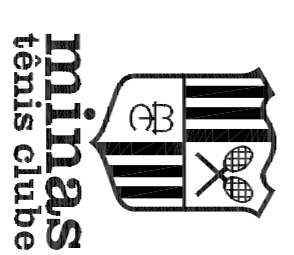


CORTE AA
ESCALA 1 : 100



CORTE BB
ESCALA 1 : 100

01	20/04/09	GERAL	PERNO	PERNO
02	20/04/09	GERAL	PERNO	PERNO
03	06/02/12	GERAL	FLUPE	PERNO
04	20/04/09	EMISSÃO INICIAL	PERNO	PERNO
05	20/04/09	REVISÃO	PERNO	PERNO
06	20/04/09	REVISÃO	PERNO	PERNO
07	20/04/09	REVISÃO	PERNO	PERNO
08	20/04/09	REVISÃO	PERNO	PERNO
09	20/04/09	REVISÃO	PERNO	PERNO
10	20/04/09	REVISÃO	PERNO	PERNO
11	20/04/09	REVISÃO	PERNO	PERNO
12	20/04/09	REVISÃO	PERNO	PERNO
13	20/04/09	REVISÃO	PERNO	PERNO
14	20/04/09	REVISÃO	PERNO	PERNO
15	20/04/09	REVISÃO	PERNO	PERNO
16	20/04/09	REVISÃO	PERNO	PERNO
17	20/04/09	REVISÃO	PERNO	PERNO
18	20/04/09	REVISÃO	PERNO	PERNO
19	20/04/09	REVISÃO	PERNO	PERNO
20	20/04/09	REVISÃO	PERNO	PERNO
21	20/04/09	REVISÃO	PERNO	PERNO
22	20/04/09	REVISÃO	PERNO	PERNO



MINAS TÊNIS CLUBE - UNIDADE 1
PROJETO EXECUTIVO
CONTENIDO
CENTRO DE FACILIDADES
PROJETO CENOTÉCNICO
MECÂNICA CIVIL
VIGAS E PASSARELAS - CORTES AA E BB
RPP CRIAÇÃO E PRODUÇÃO

CONTRATAÇÃO
RPP CRIAÇÃO E PRODUÇÃO
R.T.:
AV. BANDEIRANTES, 866 S/O3 - MANGUEIRAS
BEL. O HORIZONTE - MG - CEP 30.915-000
TEL 031 - 3221 7701
CREA 76 871/0 MG
PEDRO ACONSO PEDERNEIRAS BARBOSA
Nº DO DESENHO DO M.T.C. MTC-CE-CF002-03
Nº DO DESENHO DO PROJETISTA RPP-06/08 MTC - 02
DATA ARQUIVO FOLHA
15/10/2008 MTC-02 02/33
DIREITOS AUTORAIS RESERVADOS