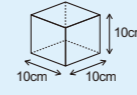


FBA手数料詳細

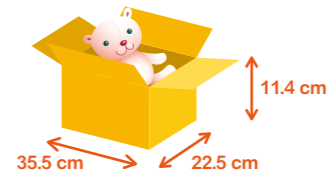
A 在庫保管手数料

Amazonフルフィルメントセンターに保管されているすべての商品の寸法¹⁾をもとに体積を計算し、お預かりしている商品が実際に占有する保管スペースをフルフィルメントセンターごとに毎日計算します。実際の占有スペースに対してのみ下記の在庫保管手数料が月次で発生します。²⁾

在庫保管手数料	
月額基準金額	¥8.126 / (10cm×10cm×10cm)



例)おもちゃ 当月日数が30日の月に30日間保管した場合



計算式:
 $¥8.126 \times \{ (35.5 \times 22.5 \times 11.4) / (10 \times 10 \times 10) \} \times (30[\text{保管日数}] / 30[\text{当月の日数}]) = ¥73.993$

在庫保管手数料 ¥74

¹⁾ 商品の寸法とは、当サービスご利用規約に従いそのままお客様に発送できるように適切に梱包された状態での外形寸法のことです。
²⁾ 月額料金は小数点第一位で四捨五入されます。金額は消費税を含みます。

B 配送代行手数料

配送代行手数料は、受注後に発生するピッキングや梱包など出荷の準備に伴う「出荷作業手数料」と、購入者への商品発送に伴う「発送重量手数料」から構成されます。配送代行手数料は商品の①金額、②種類、③サイズ・重量によって、「大型商品」「高額商品」「メディア小型商品」「メディア標準商品」「メディア以外小型商品」「メディア以外標準商品」の6種類に分類されます。

商品の種別

① 金額	高額商品	商品の販売金額が ¥45,000以上の商品 (大型商品を除く)	¥45,000↑	
	メディア	書籍、音楽CD、ソフトウェア、テレビゲーム、DVD、VHS		
② 種類	メディア以外	左記以外すべて		
	③ サイズ	小型	標準	大型
		250g未満	9kg未満	9kg以上
		18cm x 25cm x 2cm (25x18x2cm未満かつ250g未満)	35cm x 45cm x 20cm (45x35x20cm未満かつ9kg未満)	35cm x 45cm x 20cm (45x35x20cm以上または9kg以上)

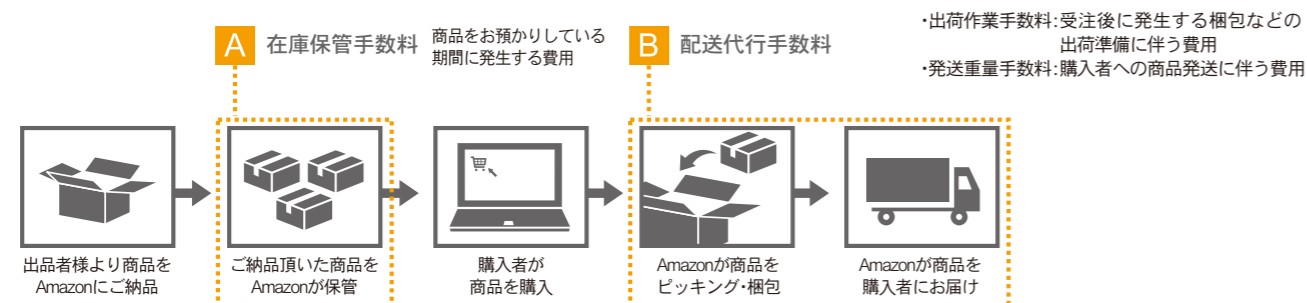
FBAの料金プラン

フルフィルメント by Amazon (FBA) の販売成立時には、Amazon出品サービスに準ずる「販売手数料」と「FBA手数料」が発生します。

料金の計算方法

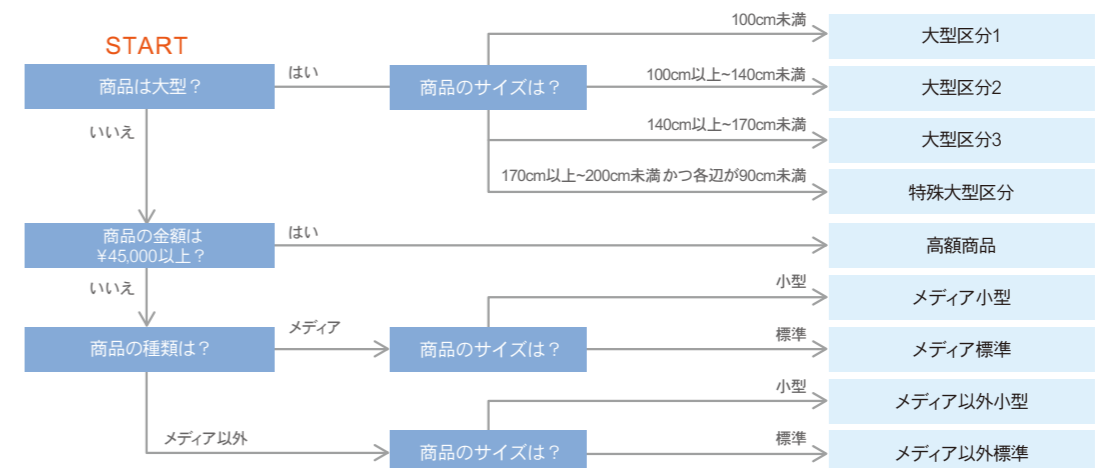
FBA手数料は **A 在庫保管手数料** と、 **B 配送代行手数料** (出荷作業手数料と発送重量手数料) の合計となります。

Amazon出品サービスにかかる費用 (販売手数料)		Amazon出品サービスの料金プランについて、詳細は http://services.amazon.co.jp をご覧ください	
FBA 手数料	A 在庫保管手数料	¥8.126 × {[商品サイズ(cm³)] / (10cm×10cm×10cm)} × [保管日数/ 当月の日数]	
	B 配送代行手数料	出荷作業手数料	[単価] × [販売個数]
		発送重量手数料	[単価] × [出荷数]



料金早見フローチャート

料金の詳細は、右ページの「FBA標準サービス料金表」をご参照ください。



※ 商品 (梱包資材を含む) の3辺サイズを①最長の辺、②次に長い辺、③最短の辺の順に並べたとき、3辺すべてが基準を満たす必要があります。例: 21cm x 21cm x 21cmは③の辺が標準サイズの最短の20cmを超えるため、大型扱いになります。
 ※ 3辺の合計が200cmを超えるもの、かつ各辺が90cmを超える商品、あるいは40kgを超える商品はFBAをご利用いただくことができません。
 ※ Amazonは独自に商品または商品サンプルの重量を測定することがあり、出品者様より提供された情報と測定結果が異なる場合、Amazonが測定した重量が適用されます。

FBA配送代行手数料

■ FBA標準サービス料金表 *1 *2 (Amazon.co.jpで受注した商品の発送)

新料金体系(2016年10月21日出荷分から適用)

配送代行手数料	メディア商品		メディア以外商品		大型商品				高額商品 ^{*3}
	小型	標準	小型	標準	区分1	区分2	区分3	特殊大型区分	
					100cm未満	100cm以上-140cm未満	140cm以上-170cm未満	170cm以上-200cm未満 かつ各辺が90cm未満	
出荷作業手数料 (個数あたり)	¥88	¥88	¥78	¥100	¥530	¥572	¥609	¥1,258	¥0
発送重量手数料 ^{*4 *6}	¥58	0~2kg: ¥86 +1kg: ¥6	¥167	0~2kg: ¥229 +1kg: ¥6	¥0	¥0	¥0	¥0	

■ FBAマルチチャネルサービス料金表 *1 *7 (Amazon.co.jp以外で受注した商品の発送)

新料金体系(2016年10月21日出荷分から適用)

配送代行手数料	メディア商品		メディア以外商品		大型商品				高額商品	
	小型	標準	小型	標準	区分1	区分2	区分3	特殊大型区分		
					100cm未満	100cm以上-140cm未満	140cm以上-170cm未満	170cm以上-200cm未満 かつ各辺が90cm未満		
出荷作業手数料 (個数あたり)	¥83	¥83	¥135	¥135	¥258	¥258	¥258	¥258	左記に準ずる	
^{*5 *7 *8} 発送手数料 (出荷あたり)	標準配送	¥217	¥320	¥289	¥397	¥434	¥457	¥505		¥1,157
	お急ぎ便 お届け日時指定便	¥351	¥412	¥392	¥438	¥464	¥487	¥535		¥1,257

*1 上記の金額は消費税を含みます。一件の出荷指示が複数の出荷に分割されることがあります。その場合は、それぞれの出荷に対し発送重量手数料がかかります。

*2 料金表内に記載されている重量は出荷商品の重量と梱包資材の重量の合計となります。梱包資材の重量は小型サイズの場合は50g、標準の場合は150gとなります。小型サイズにおいて、出荷重量が250gを超える場合、標準サイズの料金が適用されます。標準サイズにおいて、2kgを超える端数は繰上げとなります(例: 出荷に含まれる商品の重量と梱包資材の重量(150g)の合計が2.1kgの場合は、3kgとして計算)。梱包資材の重量は、小型・標準に該当する商品を発送する際に使用される多様な梱包資材から、使用頻度なども加味して定めております。

*3 高額商品: ¥45,000、またはそれ以上の小型・標準商品に適用されます。

*4 「メディア標準商品」および「メディア以外標準商品」は梱包資材を含む重量が2kgを上回る場合、1kgごとに発送手数料が追加されます。また2kgを超える端数は繰り上げとなります。

*5 一回の発送に複数の商品種類(メディア、メディア以外、大型)が混在する場合、もっとも高い発送手数料が適用されます。

*6 一件の出荷指示が複数の出荷に分割されることがあります。その場合は、それぞれの出荷に対し発送重量手数料がかかります。

*7 FBAマルチチャネルサービスの場合は梱包資材の重量を出荷商品の総重量の10%とします。小型サイズにおいて、出荷重量が250gを超える場合、標準サイズの料金が適用されます。

*8 FBAマルチチャネルサービスの配送代行手数料は、商品サイズに基づいて計算されます。

注意: ファッションカテゴリー商材(服・ファッション小物、シューズ、バッグ類)を購入者が「30日間返品送料無料」を利用して返品される場合に発生する、「購入者返品作業手数料」および「購入者返品配送手数料」についても、FBA配送代行手数料と同様に新料金に適用されます。「購入者返品作業手数料」についてはFBA出荷作業手数料の新料金、「購入者返品配送手数料」についてはFBA配送重量手数料の新料金に準じます。

FBAその他の手数料

以下のサービスをご利用になる場合は、別途手数料が発生します。各サービスの詳細や手数料については、セラーセントラルのヘルプページをご確認ください。下記料金・手数料はすべて税込となります。

■ 納品先指定手数料^{*9}

納品先指定は、Amazonフルフィルメントセンターに商品を納品する際、出品者様が希望する納品先を指定することができるオプションサービスです。ご利用の際には以下の手数料が課金されます。

納品先指定手数料	メディア商品		メディア以外商品		大型商品			
	小型	標準	小型	標準	区分1	区分2	区分3	特殊大型区分
					100cm未満	100cm以上-140cm未満	140cm以上-170cm未満	170cm以上-200cm未満 かつ各辺が90cm未満
個数あたり	¥5	¥8	¥5	¥8	¥9	¥9	¥9	¥9

*9 服・ファッション小物、シューズ、バッグ、ジュエリー、時計カテゴリーの商品や、特別な対応が必要な商品(可燃性危険物などで、対応するフルフィルメントセンターが決まっている商品)については、納品先指定を利用した場合でも納品先を変更することはできません。

■ FBA商品ラベル貼付サービス手数料

商品ラベル貼付サービスは、出品者様に代わりAmazonが商品ラベルを貼付するオプションサービスです。ご利用の際には以下の手数料が課金されます。

	1枚あたりの料金
小型、標準商品	¥19
大型商品	¥43

■ 返送・所有権の放棄手数料

商品の返送・所有権の放棄には以下の手数料が課金されます。

	小型・標準商品(1個につき)	大型商品(1個につき)
返送	¥51	¥103
所有権の放棄	¥10	¥21

■ 購入者返品手数料^{*10 *11}

ファッションカテゴリー商材(服・ファッション小物、シューズ、バッグ類)を購入者が「30日間返品送料無料」を利用して返品される場合にかかる手数料です。

新料金体系(2016年10月21日出荷分から適用)

	購入者返品作業手数料(1個につき)	購入者返品配送手数料(1個につき)
小型商品	¥78	¥167
標準商品	¥100	¥229(¥6/+1kg毎)
大型商品	¥530~¥1,258(サイズにより異なる)	¥0

*10 料金表内に記載されている重量は出荷商品の重量と梱包資材の重量の合計となります。梱包資材の重量は小型サイズの場合は50g、標準の場合は150gとなります。小型サイズにおいて、出荷重量が250gを超える場合、標準サイズの料金が適用されます。標準サイズにおいて、2kgを超える端数は繰上げとなります(例: 出荷に含まれる商品の重量と梱包資材の重量(150g)の合計が2.1kgの場合は、3kgとして計算)。梱包資材の重量は、小型・標準に該当する商品を発送する際に使用される多様な梱包資材から、使用頻度なども加味して定めております。

*11 標準商品は梱包資材を含む重量が2kgを上回る場合、1kgごとに発送手数料が追加されます。また2kgを超える端数は繰り上げとなります。

■ 納品不備受領作業手数料

FBAでの納品要件を満たしていない商品がフルフィルメントセンターに着荷した場合でも、Amazonの裁量にて作業の上、受領させていただくことがあります。そのような作業を行った上で受領された商品については、納品不備受領作業手数料が課金される場合があります。納品不備受領作業手数料が請求されている商品の一覧は、セラーセントラル上の納品プラン作成画面の概要と納品不備レポートで確認できます。

問題のタイプ	納品不備受領作業	初回 ^{*12}	2回目以降 ^{*13}
ラベル貼付の不備や間違い [*] <small>*余分なバーコードを隠す作業や納品不備ラベルの貼付も含む</small>	ラベルの貼付	¥30	¥60
袋詰めが必要	ポリ袋で梱包	¥55	¥110
エアキャップでの梱包が必要	エアキャップで梱包	¥75	¥150
テープでの梱包が必要	テープで梱包	¥65	¥130

*12 最初に問題が見つかったとき: 商品がAmazonフルフィルメントセンターに納品され、最初に左記のそれぞれのタイプの問題が見つかった場合、「初回」列に表示されている手数料が商品ごとに請求されます。

*13 2回目以降に問題が見つかったとき: 「初回」の納品後に同じタイプの問題がある商品が納品された場合、「2回目以降」列に表示された手数料が商品ごとに請求されます。

FAQ - よくあるご質問

フルフィルメント by Amazonの契約時にかかる料金は?

フルフィルメント by Amazonの契約時には料金は発生しません。出品者様の商品がAmazonフルフィルメントセンターへ納品された時点から在庫保管料金が発生します。また、購入者から注文を受注後、商品の発送時に配送代行手数料がかかります。

納品の際の発送料は?

Amazonフルフィルメントセンターへの納品にかかる発送料は、発送元(出品者様)払いでお願いいたします。

■ その他ご不明な点がございましたら、「よくある質問」(<http://services.amazon.co.jp/support/faq.html>)をご参照ください。

■ 長期在庫保管手数料

Amazonフルフィルメントセンターに365日以上保管されている在庫について、10cm×10cm×10cmあたり174.857円の長期在庫保管手数料を半年に一度算出し、半年分を課金します。

	在庫一掃チェックの日程	対象在庫	長期保管手数料 (10 x 10 x 10cm)
長期保管手数料	8月15日、2月15日	フルフィルメントセンターに365日以上保管されている在庫	¥174.857

■ FBAマルチチャネルサービス代金引換手数料

FBAマルチチャネルサービスの注文を代金引換支払いに指定して依頼した場合にかかる手数料です。

	注文1件あたりの料金
マルチチャネルサービス代引き手数料	¥324